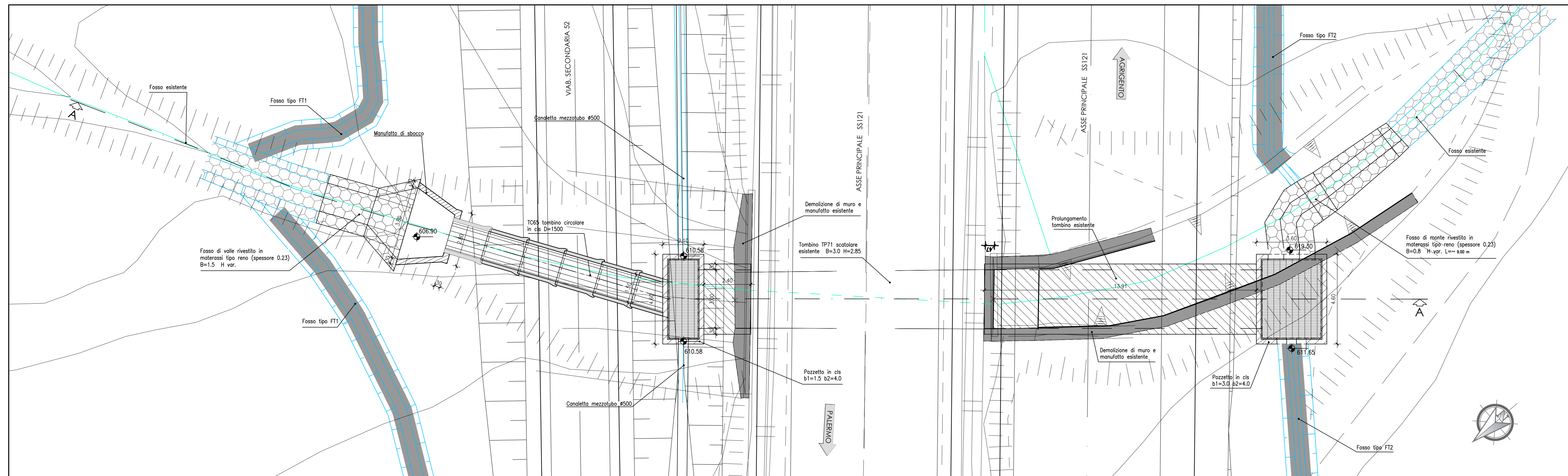
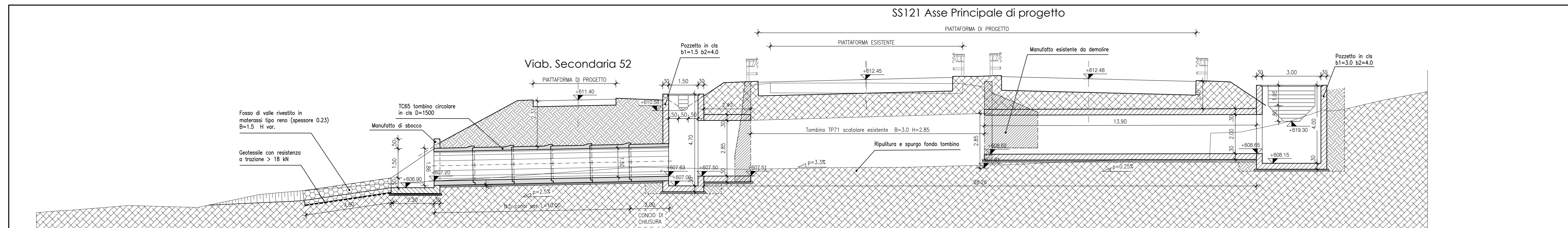


STRALCIO PLANIMETRICO TOMBINO TP71 - TC65 Progr. km33+241 (asse sx) scala 1:100



SEZIONE LONGITUDINALE A-A TOMBINO TP71 - TC65 Progr. km 33+241 (asse sx) scala 1:100



DOCUMENTAZIONE FOTOGRAFICA MANUFATTO ESISTENTE

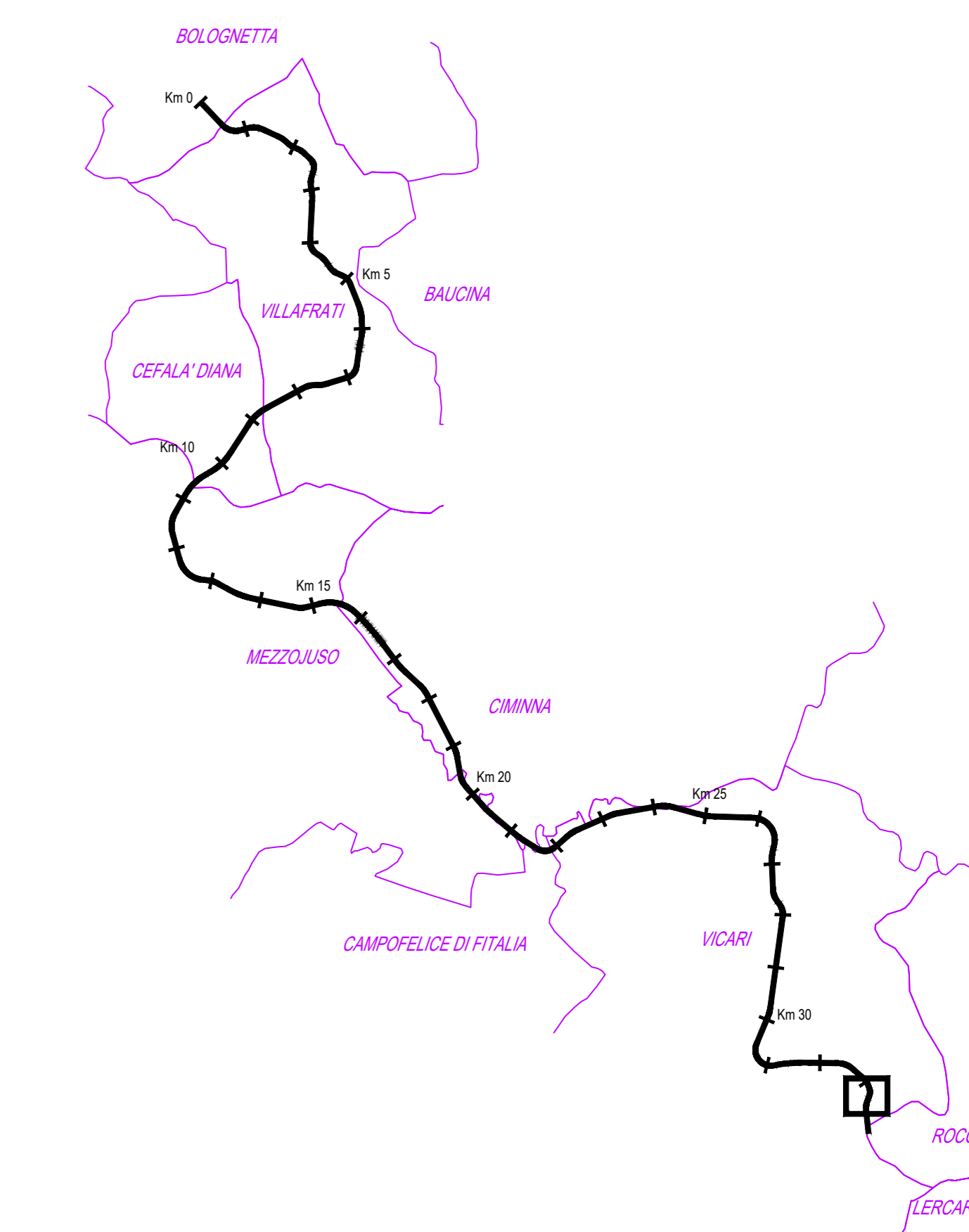


Manufatto di imbocco

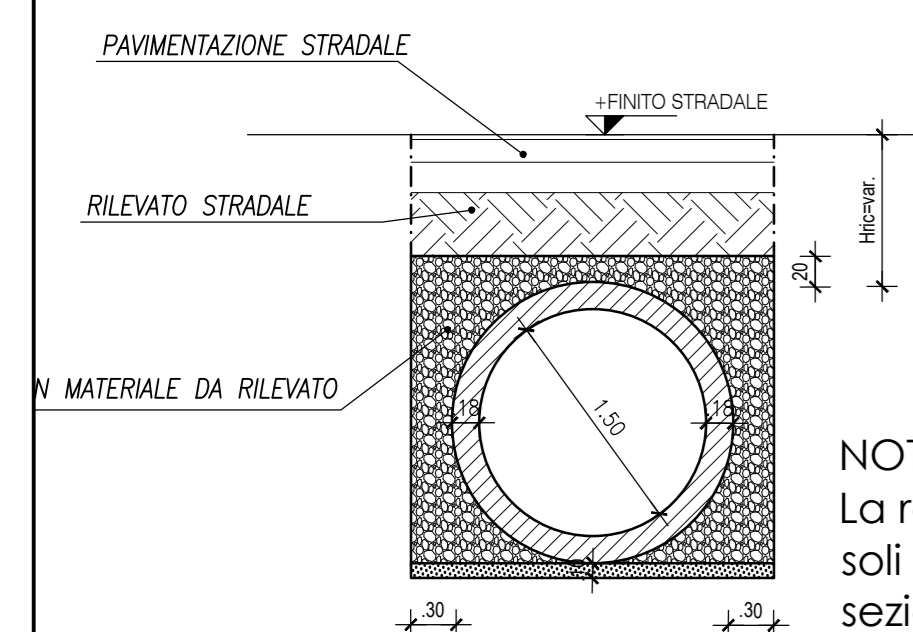


Manufatto di sbocco

QUADRO DI UNIONE - Scala 1:100.000

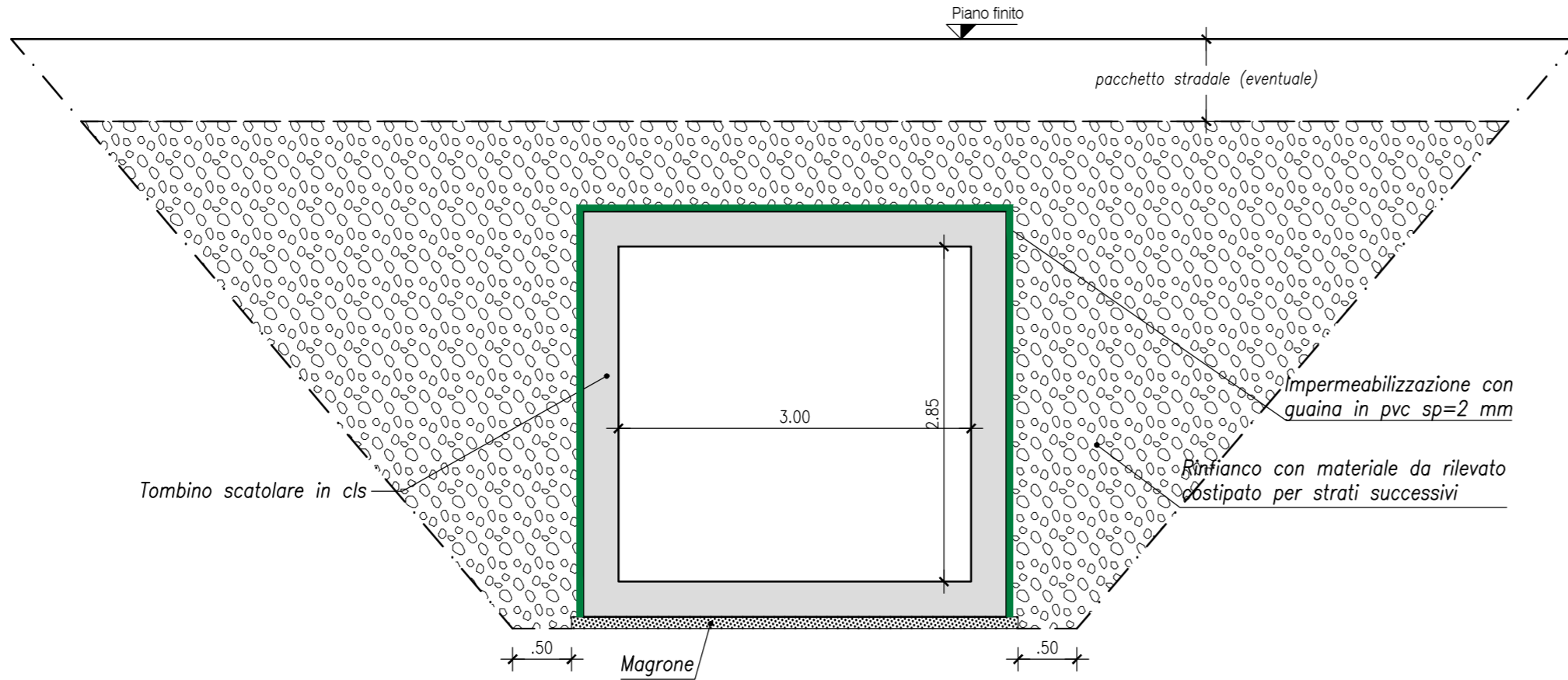


SEZIONE TRASVERSALE tombino circolare prefabbricato in cls scala 1:50

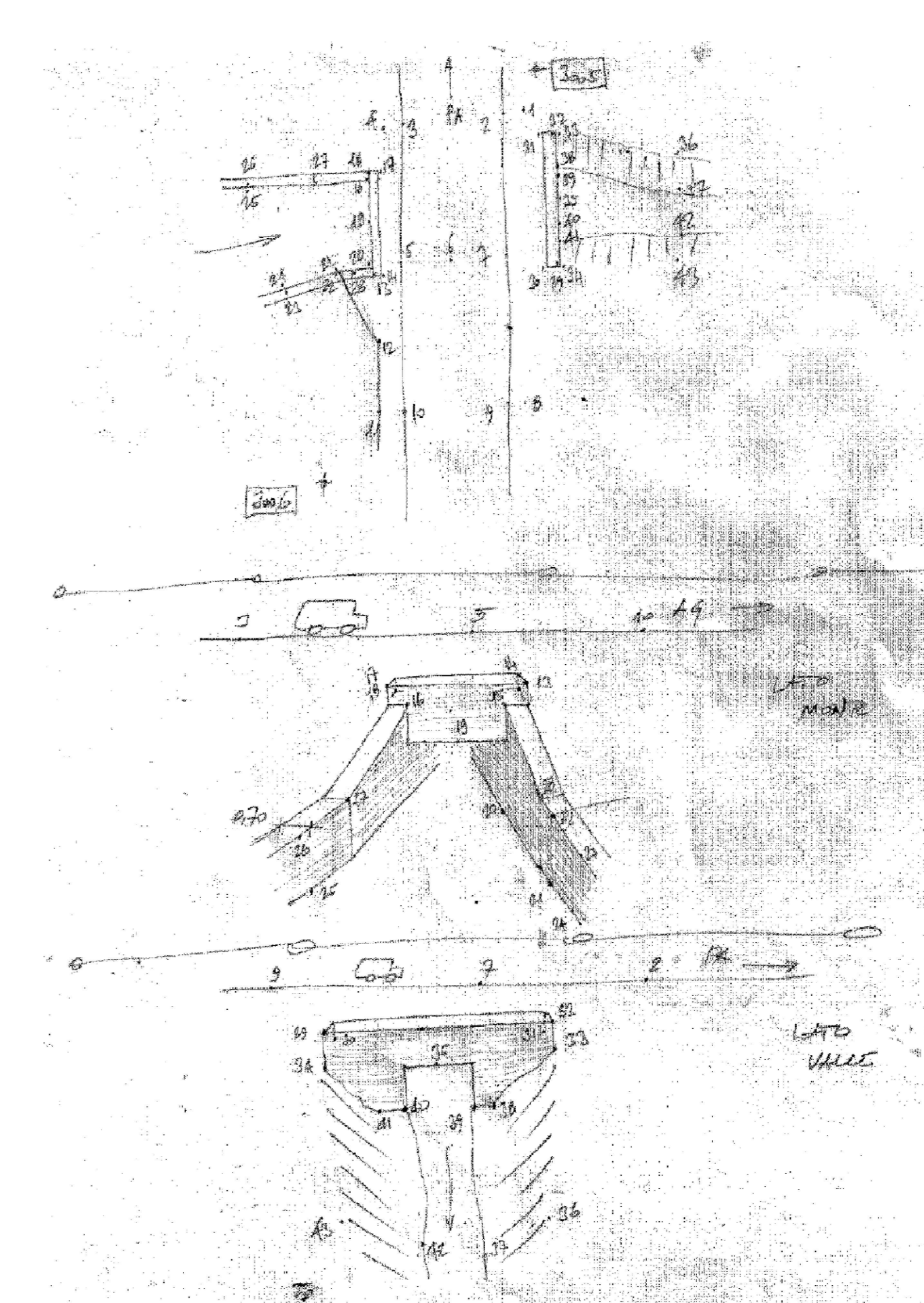
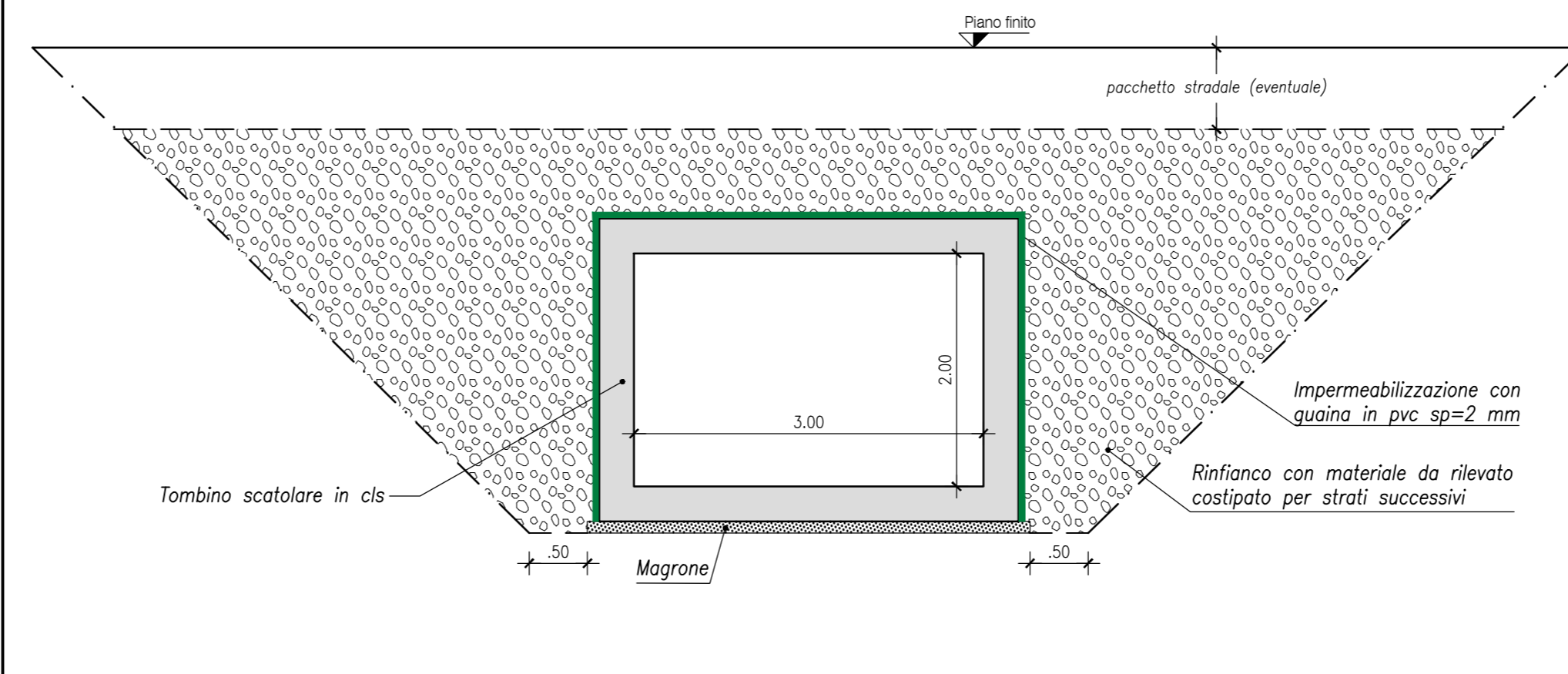


NOTA:
La rete elettrosaldata è prevista nei soli tratti indicati all'interno della sezione longitudinale

SEZIONE TRASVERSALE tombino scatorolare esistente cls scala 1:50



SEZIONE TRASVERSALE tombino scatorolare di monte cls scala 1:50



ANAS S.p.A. DIREZIONE REGIONALE PER LA SICILIA

PA17/08
Affidamento a Contraente Generale dei "Lavori di ammodernamento del tratto Palermo - Lercara Friddi, lotto funzionale del km 14.4 (km. 0,0 del Lotto 2) compreso il tratto di raccordo della rotatoria Bolognetta, al km 48,0 (km. 33,6 del Lotto 2 - Svincolo Mangano incluso) compresi raccordi con le attuali SS n.189 e SS n.121"

Bolognetta S.c.p.a.

- PERIZIA DI VARIANTE N.3 -

Titolo elaborato: **OPERE D'ARTE**
TOMBINI IDRAULICI - ASSE PRINCIPALE
Tombino TP71 - Esistente da adeguare
Tav. 1 - Pianta, sezioni e rilievo manufatto esistente

Codice Unico Progetto (CUP): F41B03000230001

Codice elaborato: PA17/08 | P | E | TP71 | N | 0 | 0 | 1 | 6 | 0

CARTELLA	FILE NAME	NOTE	PROT.	SCALA	VARIE
5	07_PETP71N001_51_4137.dwg	1=1	4	1	3
4					
3					
2					
1					
0	PRIMA EMISSIONE	Maggio 2021	S. Battaglia	S. Fortino	N. Behrman
REV.	DESCRIZIONE	DATA	REDATTO	VERIFICATO	APPROVATO

Progettista: **ACS ingegneri**
Via Catani 28/b - 99100 Prato
Tel 0574.527864 Fax 0574.586996
E-mail: acs@acsingegneri.it

Il Progettista Responsabile: **Ing. Alberto Antonelli**
Il Geologo: **Dot. Geol. Enrico Cucuruto**
Il Coordinatore per la Sicurezza in fase di Esecuzione: **Acq. Francesco Rondelli**
Il Coordinatore per la Esecuzione dei Lavori: **Acq. Francesco Rondelli**
Il Direttore dei Lavori: **Ing. Sandro Favero**

ANAS S.p.A.
DATA: _____ PROTOCOLLO: _____ VISTO: IL RESPONSABILE DEL PROCEDIMENTO
CODICE PROGETTO: L04110C E 111011 *Dot. Ing. Luigi Mago*