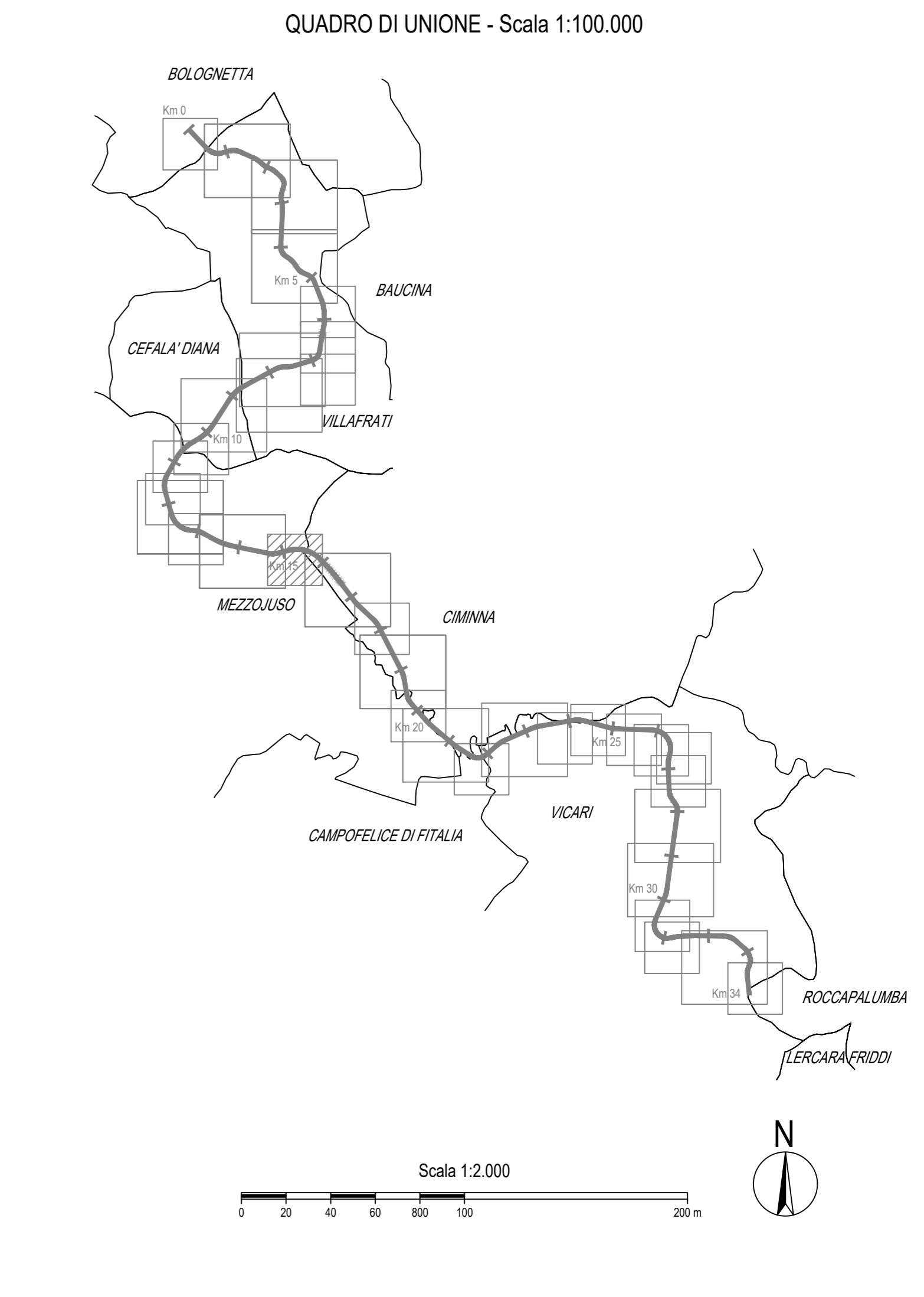
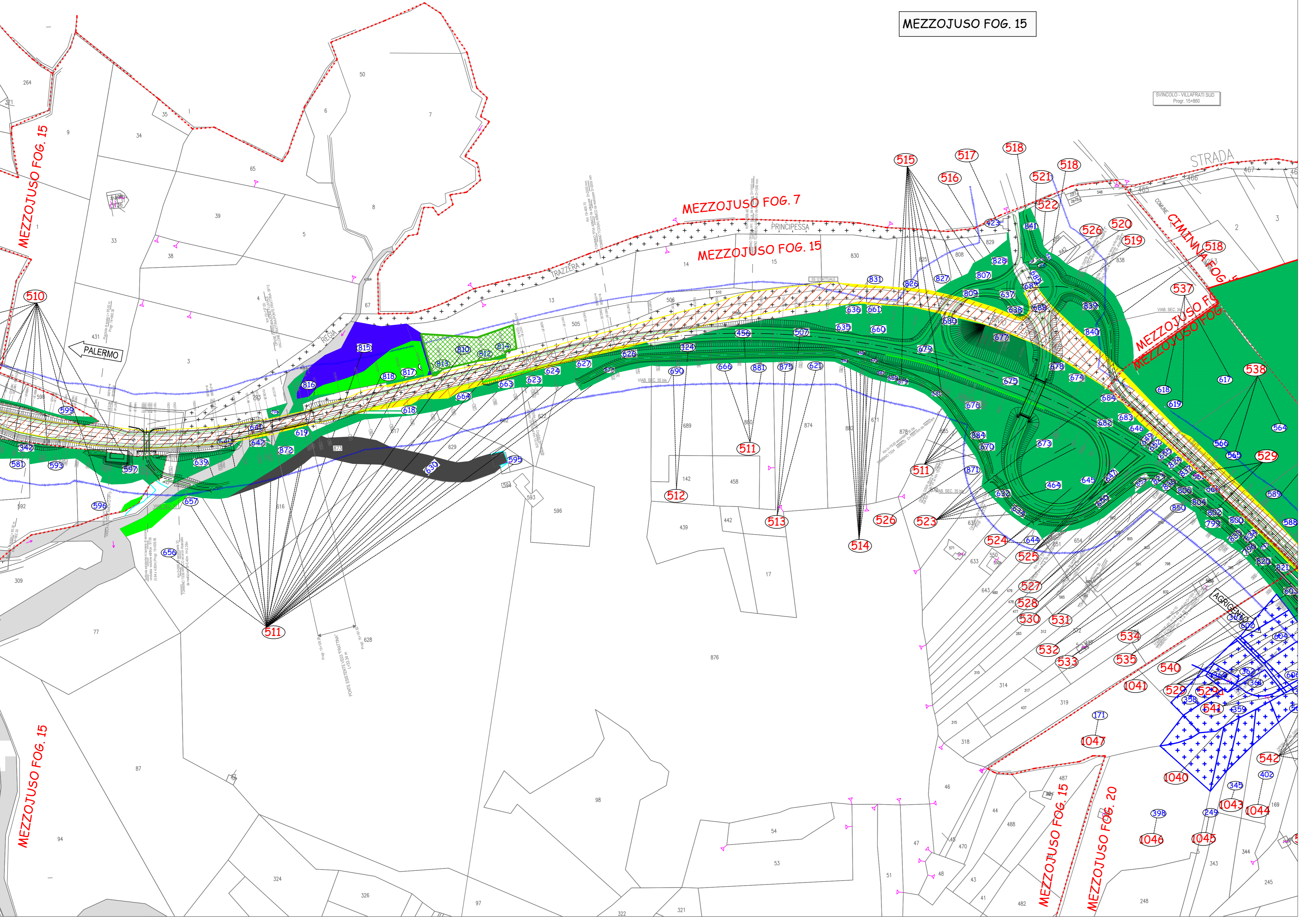


**LEGENDA**

Fascia di rispetto (art.16 C.d.S. - art. 26 R.A.)	Aree integrative all'Occupazione temporanea P.V.T.1	Corsi d'acqua
Area da espropriare di cui alla delibera Cipe n. 19/12 del 25 Marzo 2012 - P.D.	Aree integrative all'Occupazione temporanea P.V.T.2	Ferrovie
Aree integrative all'esproprio P.E.A.	Servizi di cui alla delibera Cipe n. 19/12 del 25 Marzo 2012 - P.D.	Aree restituite
Aree integrative all'esproprio P.V.T.1	Aree integrative alle Servizi P.E.A.	Aree demaniali
Aree integrative all'esproprio P.V.T.2	Aree integrative alle Servizi P.V.T.1	Fabbricati da rilievo non interessati da demolizione
Aree integrative all'esproprio P.V.T.3	Aree integrative alle Servizi P.V.T.2	Fabbricati da demolire accatastati
Reliquati	Reliquati P.V.T.3	Fabbricati da demolire non presenti in mappa
Occupazione temporanea di cui alla delibera Cipe n. 19/12 del 25 Marzo 2012 - P.D.	Mappali frazionati espropriati	Limiti fogli catastali
Aree integrative all'Occupazione temporanea P.E.A.	Attuale sede stradale (S.S. 121)	Numero ditte
		Numero particelle



**ANAS S.p.A.**  
DIREZIONE REGIONALE PER LA SICILIA

PA17/08  
Affidamento a Contraente Generale dei "Lavori di ammodernamento del tratto Palermo - Lercara Friddi, lotto funzionale dal km 14,4 (km. 0,0 del Lotto 2) compreso il tratto di raccordo della rotatoria Bolognetta, al km 48,0 (km. 33,6 del Lotto 2 - Svincolo Mangano incluso) compresi raccordi con le attuali SS n.189 e SS n.121

**Bolognetta S.c.p.a.**

- PERIZIA DI VARIANTE N.3 -

Titolo elaborato: **ESPROPRI PIANO PARTICELLARE DI ESPROPRIO Planimetria catastale Comune di Mezzojuso - Foglio 15**

Codice Unico Progetto (CUP): **F41B03000230001**

OPERA	ARGOMENTO	DOC. E PROG.	FASE	REVISIONE
PA17/08	PE	ES	PO22	6 1

CARTELLA:	FILE NAME	NOTE:	PROT.	SCALA:
5	PEESP022_61_4137.DWG	1=1	4 1 3 7	1:2000

REV.	DESCRIZIONE	DATA	REDATTO	VERIFICATO	APPROVATO
1	EMISSIONE A SEGUITO ISTRUTTORIA ANAS	Maggio 2021	A. Paolucci	S. Fortino	N. Behmann
0	PRIMA EMISSIONE	Gennaio 2020	A. Paolucci	S. Fortino	D. Tironi

Progettisti: **F.A.C.E. S.r.l.** - Società di ingegneria  
FACTORY OF ARCHITECTURE CIVIL ENGINEERING  
via Flaminia 71 - 00196 Roma  
tel. 06 32000019  
e-mail: info@facest.com  
pec: pec.facest@pec.com  
Direttore Tecnico: ing. Antonio Ambrosi

Consulenti: **E&G S.r.l.**  
ENVIRONMENTI & GEOTECHNIC  
STUDIO DI INGEGNERIA GEOTECNICA E AMBIENTALE  
viale dell'Industria 100  
00196 Roma  
tel. 06 57400000  
e-mail: info@egsrl.com  
pec: pec.egsrl@pec.com  
Direttore Tecnico: ing. Quintilio Napoleoni

Il Progettista Responsabile: **Ing. Antonio Ambrosi**

Il Geologo: **Dot. Geol. Gualliero Bellomo**

Il Coordinatore per la Sicurezza in fase di Esecuzione: **Arch. Francesco Rondelli**

Il Coordinatore per la Esecuzione dei Lavori: **arch. Francesco Rondelli**

Il Direttore dei Lavori: **Ing. Sandro Favero**

ANAS S.p.A.

DATA: \_\_\_\_\_ PROTOCOLLO: \_\_\_\_\_ VISTO: IL RESPONSABILE DEL PROCEDIMENTO

CODICE PROGETTO: **L0410C E 1101** *Dot. Ing. Luigi Mupo*