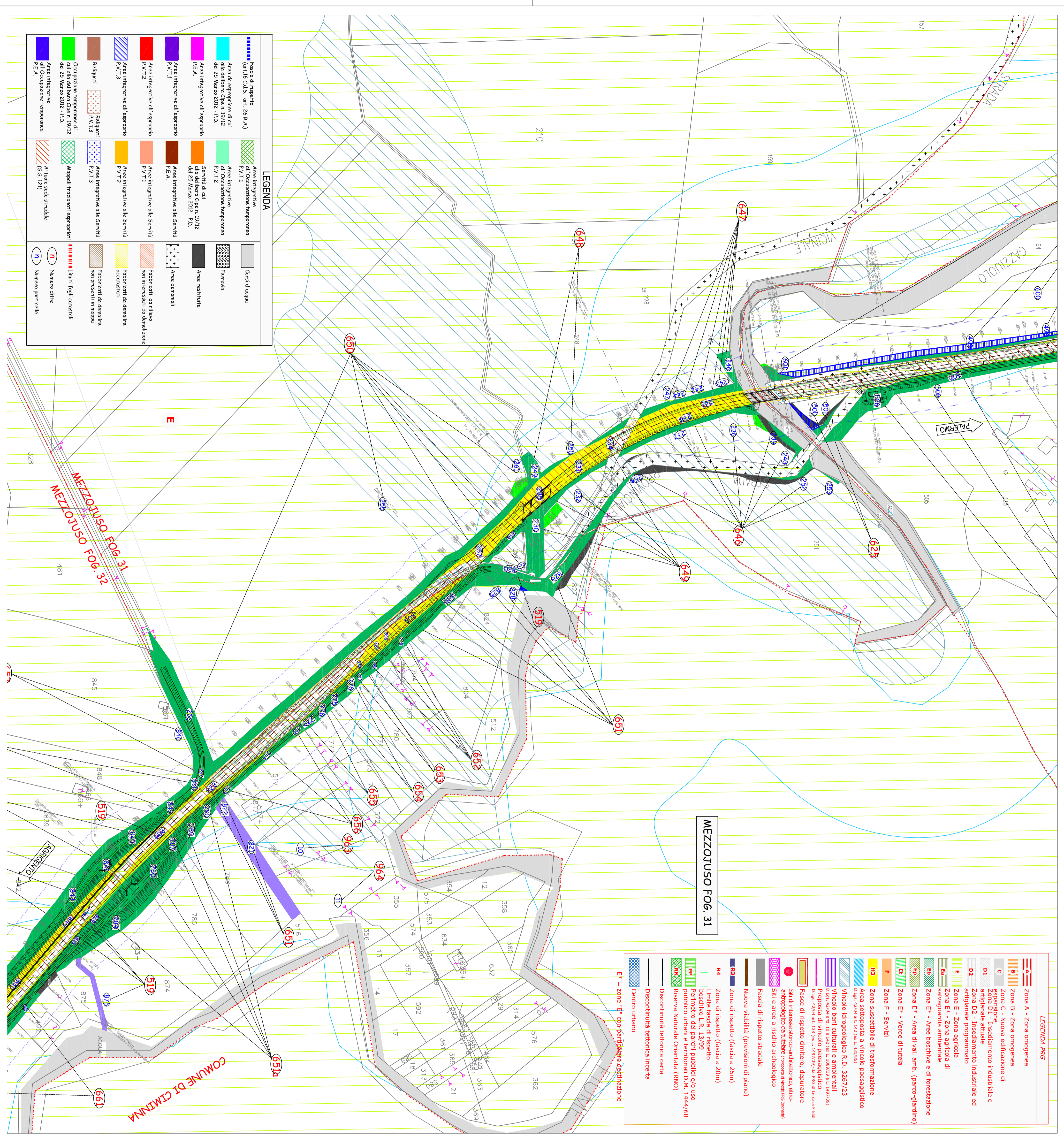


LEGENDA RRG

- A** Zona A - Zona omogenea
- B** Zona B - Zona omogenea
- C** Zona C - Nuova edificazione di agglomerato insediamento industriale e artigianale attuale
- D1** Zona D1 - Insediamento industriale ed artigianale programmato
- E** Zona E - Zona agricola
- E1** Zona E1 - Zona agricola di salvaguardia ambientale
- E2** Zona E2 - Aree boschive e di forestazione
- E3** Zona E3 - Area di val. amb. (parco-giardino)
- E4** Zona E4 - Verde di tutela
- F** Zona F - Servizi
- H3** Zona suscettibile di trasformazione
- H4** Area sottoposta a vincolo paesaggistico
- V** Vincolo idrogeologico R.D. 3267/73
- V1** Vincolo beni culturali e ambientali
- V2** Proposta di vincolo paesaggistico
- V3** Fasce di rispetto cimitero, depuratore antropologico da tutelare (previsioni di piano)
- V4** Siti di interesse storico-architettonico, etno-antropologico da tutelare (previsioni di piano)
- V5** Siti e aree a rischio archeologico
- V6** Fascia di rispetto stradale
- V7** Nuova viabilità (previsioni di piano)
- Z1** Zona di rispetto (fascia a 25m)
- Z2** Zona di rispetto (fascia a 20m)
- Z3** Lume fascia di rispetto boschivo L.R. 13/99
- P1** Perimetro dei parchi pubblici ed uso pubblico urbano e territoriali D.M. 1444/68
- R** Riserva Naturale Orientata (RNO)
- Discontinuità tettonica certa**
- Discontinuità tettonica incerta**
- Centro urbano**

E1 = zone E1 con particelle desinquinanti



LEGENDA

- F** Fasi di rispetto art. 26 c. 5 - art. 26 b. 4
- A** Aree da esproprie di cui alla delibera Cipe n. 19/12 del 25 Marzo 2012 - P.D.
- A1** Aree integrative all'esproprie P.E.A.
- A2** Aree integrative all'esproprie P.E.A.
- A3** Aree integrative all'esproprie P.E.A.
- A4** Aree integrative all'esproprie P.E.A.
- A5** Aree integrative all'esproprie P.E.A.
- A6** Aree integrative all'esproprie P.E.A.
- A7** Aree integrative all'esproprie P.E.A.
- A8** Aree integrative all'esproprie P.E.A.
- A9** Aree integrative all'esproprie P.E.A.
- A10** Aree integrative all'esproprie P.E.A.
- A11** Aree integrative all'esproprie P.E.A.
- A12** Aree integrative all'esproprie P.E.A.
- A13** Aree integrative all'esproprie P.E.A.
- A14** Aree integrative all'esproprie P.E.A.
- A15** Aree integrative all'esproprie P.E.A.
- A16** Aree integrative all'esproprie P.E.A.
- A17** Aree integrative all'esproprie P.E.A.
- A18** Aree integrative all'esproprie P.E.A.
- A19** Aree integrative all'esproprie P.E.A.
- A20** Aree integrative all'esproprie P.E.A.
- A21** Aree integrative all'esproprie P.E.A.
- A22** Aree integrative all'esproprie P.E.A.
- A23** Aree integrative all'esproprie P.E.A.
- A24** Aree integrative all'esproprie P.E.A.
- A25** Aree integrative all'esproprie P.E.A.
- A26** Aree integrative all'esproprie P.E.A.
- A27** Aree integrative all'esproprie P.E.A.
- A28** Aree integrative all'esproprie P.E.A.
- A29** Aree integrative all'esproprie P.E.A.
- A30** Aree integrative all'esproprie P.E.A.
- A31** Aree integrative all'esproprie P.E.A.
- A32** Aree integrative all'esproprie P.E.A.
- A33** Aree integrative all'esproprie P.E.A.
- A34** Aree integrative all'esproprie P.E.A.
- A35** Aree integrative all'esproprie P.E.A.
- A36** Aree integrative all'esproprie P.E.A.
- A37** Aree integrative all'esproprie P.E.A.
- A38** Aree integrative all'esproprie P.E.A.
- A39** Aree integrative all'esproprie P.E.A.
- A40** Aree integrative all'esproprie P.E.A.
- A41** Aree integrative all'esproprie P.E.A.
- A42** Aree integrative all'esproprie P.E.A.
- A43** Aree integrative all'esproprie P.E.A.
- A44** Aree integrative all'esproprie P.E.A.
- A45** Aree integrative all'esproprie P.E.A.
- A46** Aree integrative all'esproprie P.E.A.
- A47** Aree integrative all'esproprie P.E.A.
- A48** Aree integrative all'esproprie P.E.A.
- A49** Aree integrative all'esproprie P.E.A.
- A50** Aree integrative all'esproprie P.E.A.
- A51** Aree integrative all'esproprie P.E.A.
- A52** Aree integrative all'esproprie P.E.A.
- A53** Aree integrative all'esproprie P.E.A.
- A54** Aree integrative all'esproprie P.E.A.
- A55** Aree integrative all'esproprie P.E.A.
- A56** Aree integrative all'esproprie P.E.A.
- A57** Aree integrative all'esproprie P.E.A.
- A58** Aree integrative all'esproprie P.E.A.
- A59** Aree integrative all'esproprie P.E.A.
- A60** Aree integrative all'esproprie P.E.A.
- A61** Aree integrative all'esproprie P.E.A.
- A62** Aree integrative all'esproprie P.E.A.
- A63** Aree integrative all'esproprie P.E.A.
- A64** Aree integrative all'esproprie P.E.A.
- A65** Aree integrative all'esproprie P.E.A.
- A66** Aree integrative all'esproprie P.E.A.
- A67** Aree integrative all'esproprie P.E.A.
- A68** Aree integrative all'esproprie P.E.A.
- A69** Aree integrative all'esproprie P.E.A.
- A70** Aree integrative all'esproprie P.E.A.
- A71** Aree integrative all'esproprie P.E.A.
- A72** Aree integrative all'esproprie P.E.A.
- A73** Aree integrative all'esproprie P.E.A.
- A74** Aree integrative all'esproprie P.E.A.
- A75** Aree integrative all'esproprie P.E.A.
- A76** Aree integrative all'esproprie P.E.A.
- A77** Aree integrative all'esproprie P.E.A.
- A78** Aree integrative all'esproprie P.E.A.
- A79** Aree integrative all'esproprie P.E.A.
- A80** Aree integrative all'esproprie P.E.A.
- A81** Aree integrative all'esproprie P.E.A.
- A82** Aree integrative all'esproprie P.E.A.
- A83** Aree integrative all'esproprie P.E.A.
- A84** Aree integrative all'esproprie P.E.A.
- A85** Aree integrative all'esproprie P.E.A.
- A86** Aree integrative all'esproprie P.E.A.
- A87** Aree integrative all'esproprie P.E.A.
- A88** Aree integrative all'esproprie P.E.A.
- A89** Aree integrative all'esproprie P.E.A.
- A90** Aree integrative all'esproprie P.E.A.
- A91** Aree integrative all'esproprie P.E.A.
- A92** Aree integrative all'esproprie P.E.A.
- A93** Aree integrative all'esproprie P.E.A.
- A94** Aree integrative all'esproprie P.E.A.
- A95** Aree integrative all'esproprie P.E.A.
- A96** Aree integrative all'esproprie P.E.A.
- A97** Aree integrative all'esproprie P.E.A.
- A98** Aree integrative all'esproprie P.E.A.
- A99** Aree integrative all'esproprie P.E.A.
- A100** Aree integrative all'esproprie P.E.A.

ANAS S.p.A.
DIREZIONE REGIONALE PER LA SICILIA

PA17/08
Alligamento a Caratteria Generale dei Lavori di ammodernamento dell'Arco Palermo - Lancia Fidei, lotto funzionale del km 14,4 (km. 0,0 del lotto 2) compreso il tratto di raccordo della corsia pedonale, al km 14,4 (km. 0,0 del lotto 2) - Simbolo Mangiarulo (lotto) compresi i terreni con le aree SS n. 188 e SS n. 121

Bologneta S.c.p.a.

- PERIZIA DI VARIANTE N.3 -

ESPROPRI
PIANO PARTICELLARE DI ESPROPRIO
Planimetria catastale su mosaico degli strumenti urbanistici
Comune di Mezzogiuso - Foglio 31

Codice Unico Progetto (CUP): **F41B03000230001**

Codice elaboratore: **PA17/08 PE EIS P1119 6 1**

Doc. EPROV. **6 1**

FASE **REVISIONE**

REVISIONE **1**

Tipologia elaborazione: **ESPROPRI**

Progetto: **ESPROPRI**

Prodotto: **ESPROPRI**

Scale: **1:2000**

| CARTELLA | FILE NAME | NOTE | PROT. | SCALE |
|----------|-----------|----------------------|-------|--------|
| 1 | 0 | PRESP19_07_4132.ZWNG | 1=1 | 1:2000 |
| 2 | 1 | | 1 | |
| 3 | 2 | | 2 | |
| 4 | 3 | | 3 | |
| 5 | 4 | | 4 | |

Proprietà:
EG S.r.l.
 STRUMENTAZIONE E GEOMETRICA
 Via S. Maria 10, 91012 Modica (CT)
 Tel. 0932/413211
 www.eg.it
 Direzione Tecnica: Ing. Gaetano Napolitano

Consulenti:
EG S.r.l.
 STRUMENTAZIONE E GEOMETRICA
 Via S. Maria 10, 91012 Modica (CT)
 Tel. 0932/413211
 www.eg.it
 Direzione Tecnica: Ing. Gaetano Napolitano

Progettista Regionale:
 Ing. Antonio Avanzini

Il Geom. Cav. Gaetano Balzano
 In fase di Esplorazione
 Aree: Francesco Riondi
 Aree: Francesco Riondi
 Aree: Francesco Riondi
 Aree: Francesco Riondi

Il Direttore del lavoro:
 Ing. Stefano Favero

Il Direttore dei Lavori:
 Ing. Sergio Frigo

ANAS S.p.A. PROTOCOLLO: **LO4110C E 11011** VISTO IL RESPONSABILE DEL PROCEDIMENTO
 DATA: **04/11/2011** DATA: **04/11/2011**