



ANAS S.p.A.

DIREZIONE REGIONALE PER LA SICILIA

PA17/08

Affidamento a Contraente Generale dei "Lavori di ammodernamento del tratto Palermo - Lercara Friddi, lotto funzionale dal km 14,4 (km. 0,0 del Lotto 2) compreso il tratto di raccordo della rotatoria Bolognetta, al km 48,0 (km. 33,6 del Lotto 2 - Svincolo Manganaro incluso) compresi i raccordi con le attuali SS n.189 e SS n.121

Bolognetta S.c.p.a.

- PERIZIA DI VARIANTE N.3 -

Il Responsabile Ambientale:
Dott. Maurizio D'angelo



Titolo elaborato:

DOCUMENTAZIONE TECNICA ECONOMICA Cronoprogramma dei lavori a finire

Codice Unico Progetto (CUP) : F41B03000230001

Codice elaborato:	OPERA	ARGOMENTO	DOC. E PROG.	FASE	REVISIONE
PA17/08	PV	CO	PL02	6	0

CARTELLA:	FILE NAME:	NOTE:	PROT.	SCALA:	
14	PVCOPL02_60_4137	1=1	4 1 3 7		
5					
4					
3					
2					
1					
0	PRIMA EMISSIONE		Maggio 2021	S. Fortino S. Fortino N. Behmann	
REV.	DESCRIZIONE	DATA	REDATTO	VERIFICATO	APPROVATO

Progettisti :

F.A.C.E. S.r.l. - Società di ingegneria
FACTORY OF ARCHITECTURE CIVIL ENGINEERING
 via Flaminia 71 - 00196 Roma
 tel: 06 32609519
 e-mail: info@facesrl.com
 pec: pec.facesrl@pec.com

Direttore Tecnico: ing. Antonio Ambrosi

Consulenti:

E&G S.r.l.
 ENVIRONMENT & GEOTECHNIC
 STUDIO DI INGEGNERIA GEOTECNICA E AMBIENTALE

Direttore Tecnico: ing. Quintilio Napoleoni



Il Progettista Responsabile
Ing. Antonio Ambrosi

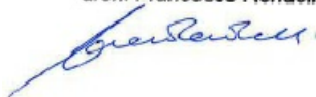


Il Geologo
Dott. Geol. Gualtiero Bellomo

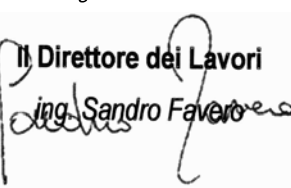


Il Coordinatore per la Sicurezza
in fase di Esecuzione:
Arch. Francesco Rondelli

Il Coordinatore per la
Esecuzione dei Lavori
arch. Francesco Rondelli



Il Direttore dei Lavori:
Ing. Sandro Favero



ANAS S.p.A.

DATA: _____ PROTOCOLLO: _____

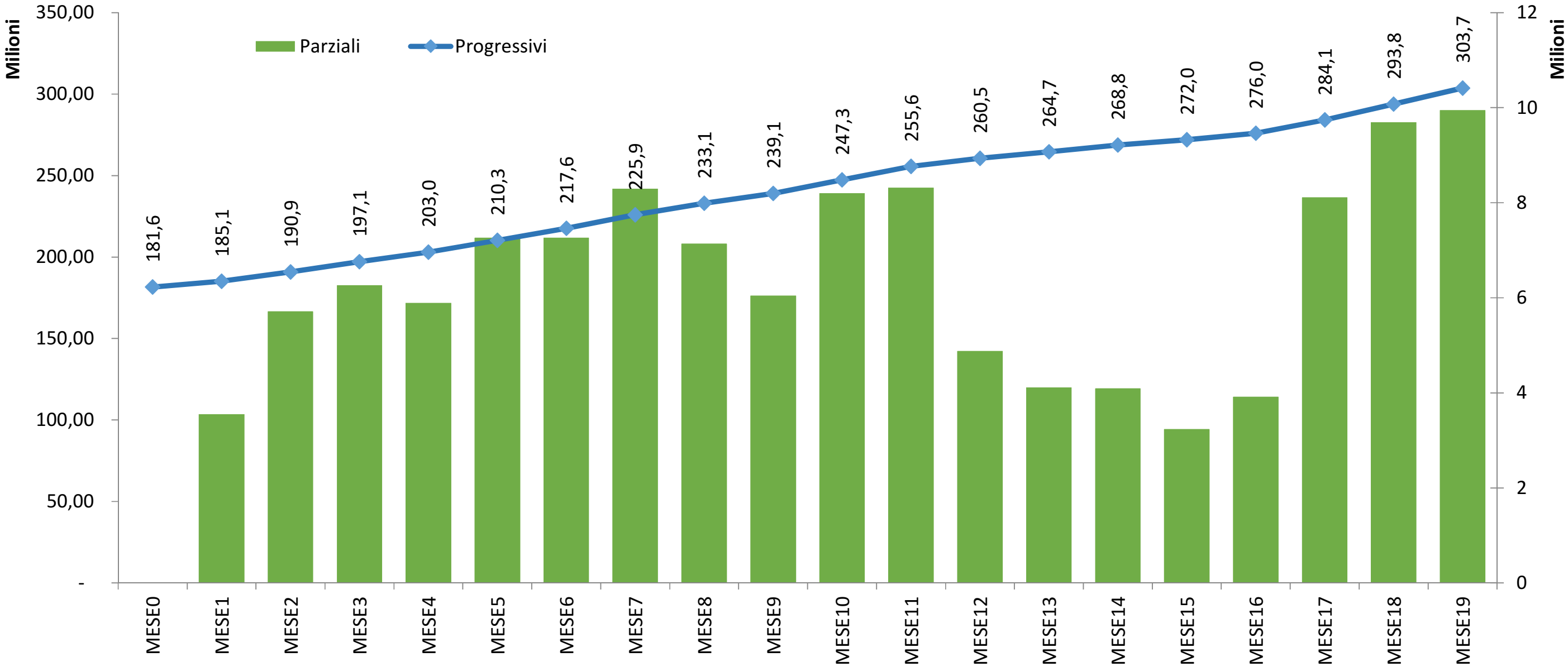
VISTO: IL RESPONSABILE DEL PROCEDIMENTO

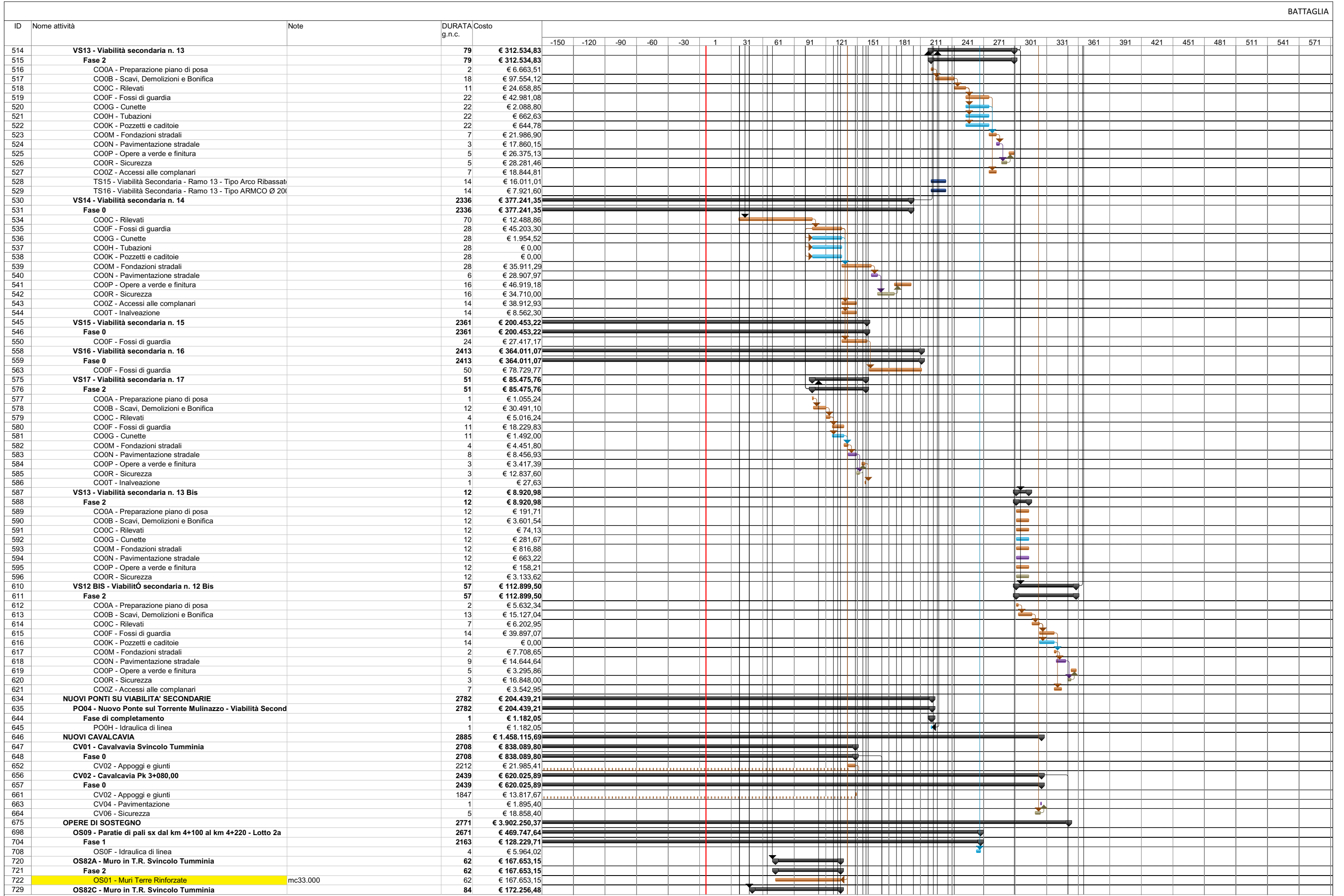
CODICE PROGETTO

LO410CE1101

Dott. Ing. Luigi Mupo

CURVA "S" (Escluso Opere A.A. n.2)





ID	Nome attività	Note	DURATA g.n.c.	Costo	-150	-120	-90	-60	-30	1	31	61	91	121	151	181	211	241	271	301	331	361	391	421	451	481	511	541	571																																							
2138	CO0M - Fondazioni stradali		1	€ 9.921,94																																																																
2139	CO0N - Pavimentazione stradale		3	€ 18.849,13																																																																
2140	CO0P - Opere a verde e finitura		2	€ 4.915,46																																																																
2141	CO0R - Sicurezza		2	€ 31.785,00																																																																
2142	CO0Z - Accessi alle complanari		7	€ 21.814,43																																																																
2143	VS35 - Viabilità secondaria n. 35		2554	€ 958.967,72																																																																
2156	Fase 3		45	€ 558.742,32																																																																
2157	CO0A - Preparazione piano di posa		1	€ 1.012,70																																																																
2158	CO0B - Scavi, Demolizioni e Bonifica		9	€ 129.299,99																																																																
2159	CO0C - Rilevati		6	€ 104.430,42																																																																
2160	CO0F - Fossi di guardia		10	€ 72.406,44																																																																
2161	CO0G - Cunette		10	€ 20.031,35																																																																
2162	CO0H - Tubazioni		10	€ 0,00																																																																
2163	CO0K - Pozzetti e caditoie		10	€ 0,00																																																																
2164	CO0M - Fondazioni stradali		2	€ 22.580,08																																																																
2165	CO0N - Pavimentazione stradale		7	€ 31.313,07																																																																
2166	CO0P - Opere a verde e finitura		3	€ 44.187,64																																																																
2167	CO0R - Sicurezza		3	€ 23.359,05																																																																
2168	CO0Z - Accessi alle complanari		5	€ 110.121,58																																																																
2183	VS37 - Viabilità secondaria n. 37		2670	€ 898.501,19																																																																
2198	Fase 3		68	€ 294.334,82																																																																
2199	CO0A - Preparazione piano di posa		68	€ 7.247,96																																																																
2200	CO0B - Scavi, Demolizioni e Bonifica		68	€ 132.161,44																																																																
2201	CO0C - Rilevati		68	€ 39.627,87																																																																
2202	CO0F - Fossi di guardia		68	€ 11.670,13																																																																
2203	CO0G - Cunette		68	€ 1.319,52																																																																
2204	CO0H - Tubazioni		68	€ 0,00																																																																
2205	CO0K - Pozzetti e caditoie		68	€ 0,00																																																																
2206	CO0M - Fondazioni stradali		68	€ 27.425,64																																																																
2207	CO0N - Pavimentazione stradale		68	€ 22.277,66																																																																
2208	CO0P - Opere a verde e finitura		68	€ 5.800,26																																																																
2209	CO0R - Sicurezza		68	€ 28.841,67																																																																
2210	CO0Z - Accessi alle complanari		68	€ 17.962,67																																																																
2211	VS34 BIS - Viabilità secondaria n. 34 Bis		243	€ 237.054,99																																																																
2212	Fase 4		243	€ 237.054,99																																																																
2214	CO0B - Scavi, Demolizioni e Bonifica	2600mc sbancamento 1000mc drenaggio 1400	207	€ 109.760,74																																																																
2215	CO0C - Rilevati	1700mc	6	€ 27.156,92																																																																
2216	CO0F - Fossi di guardia		14	€ 2.662,30																																																																
2217	CO0G - Cunette euro		14	€ 4.503,37																																																																
2218	CO0H - Tubazioni		14	€ 0,00																																																																
2219	CO0K - Pozzetti e caditoie		14	€ 0,00																																																																
2220	CO0M - Fondazioni stradali		1	€ 11.200,83																																																																
2221	CO0N - Pavimentazione stradale		4	€ 21.279,18																																																																
2222	CO0P - Opere a verde e finitura		2	€ 4.074,00																																																																
2223	CO0R - Sicurezza		7	€ 21.762,00																																																																
2224	CO0Z - Accessi alle complanari		7	€ 26.731,83																																																																
2225	VS35 BIS - Viabilità secondaria n. 35 Bis		280	€ 238.967,53																																																																
2226	Fase 3		280	€ 238.967,53																																																																
2228	CO0B - Scavi, Demolizioni e Bonifica	3600mc sbancamento 1000mc drenaggio 1500	237	€ 95.420,52																																																																
2229	CO0C - Rilevati	1700mc	8	€ 25.851,66																																																																
2230	CO0F - Fossi di guardia		20	€ 47.571,81																																																																
2231	CO0M - Fondazioni stradali		3	€ 7.682,58																																																																
2232	CO0N - Pavimentazione stradale		2	€ 14.594,35																																																																
2233	CO0P - Opere a verde e finitura		6	€ 4.470,29																																																																
2234	CO0R - Sicurezza		6	€ 17.355,00																																																																
2235	TP34 - Pk 15+462 - ARMCO (Ø 2000) euro		6	€ 12.390,30																																																																
2236	TP.34/bis Tombino Tratto 13 euro		6	€ 7.226,29																																																																
2237	CO0Z - Accessi alle complanari euro		6	€ 6.320,46																																																																
2238	PONTE AD ARCO ESISTENTE 1		1301	€ 657.691,93																																																																
2239	VE04 - Ponte ad arco "ESISTENTE 1"		1301	€ 657.691,93																																																																
2240	Fase 1	AG	1069	€ 173.799,72																																																																
2245	VE05 - Appoggi e giunti		15	€ 6.769,51																																																																
2246	VE07 - Pavimentazione		2	€ 2.551,90																																																																
2247	VE10 - Sicurezza		6	€ 3.754,76																																																																
2248	Fase 2	PA	1265	€ 482.431,61																																																																
2250	VE01 - Demolizione sovrastruttura		4	€ 106,29																																																																
2251	VE02 - Sistemazione impalcato	travi e soletta	14	€ 55.286,07																																																																
2252	VE03 - Spalle		8	€ 55.832,48																																																																
2253	VE05 - Appoggi e giunti		7	€ 6.769,51																																																																
2254	VE07 - Pavimentazione		1	€ 2.551,90																																																																
2255	VE10 - Sicurezza		2	€ 3.754,76																																																																
2256	SI0A - Scavi e riinterri euro		84	€ 308.631,89																																																																
2257	Fase di completamento		29	€ 1.460,60																																																																
2258	VE02 - Sistemazione impalcato		28	€ 0,00																																																																
2259	VE08 - Idraulica di linea		1	€ 1.460,60																																																																
2260	PONTE AD ARCO ESISTENTE 2		1198	€ 308.417,52																																																																
2261	VE05 - Ponte ad arco "ESISTENTE 2"	AG	1198	€ 308.417,52																																																																
2262	Fase 1		1035	€ 153.478,46																																																																
2267	VE05 - Appoggi e giunti		15	€ 7.759,61																																																																
2268	VE07 - Pavimentazione		2	€ 3.645,01																																																																
2269	VE10 - Sicurezza		6	€ 3.411,25																																																																
2270	Fase 2	PA	1166	€ 153.478,46																																																																
2272	VE01 - Demolizione sovrastruttura		4	€ 105,83																																																																
2273	VE02 - Sistemazione impalcato	travi e soletta	14	€ 51.367,69																																																																
2274	VE03 - Spalle		8	€ 40.195,29																																																																
2275	VE05 - Appoggi e giunti		7	€ 7.759,61																																																																
2276	VE07 - Pavimentazione		1	€ 3.645,01																																																																
2277	VE10 - Sicurezza		2	€ 3.411,25																																																																
2278	Fase di completamento		29	€ 1.460,60																																																																
2279	VE02 - Sistemazione impalcato		28	€ 0,00																																																																

ID	Nome attività	Note	DURATA g.n.c.	Costo	-150	-120	-90	-60	-30	1	31	61	91	121	151	181	211	241	271	301	331	361	391	421	451	481	511	541	571	
2280	VE08 - Idrraulica di linea		1	€ 1.460,60																										
2300	OPERE DI SOSTEGNO		2451	€ 1.255.431,06																										
2313	OS99 - Muro di sostegno dx dal km. 15+717,81 al km. 15+877,81		2451	€ 140.694,59																										
2318	Fase di completamento		28	€ 7.459,16																										
2319	OS0C - Opere di completamento paratia		28	€ 7.459,16																										
2326	OS140 - Muro di sostegno - dal Km 16+147 al Km 16+408		1172	€ 236.131,77																										
2327	Fase 3		1172	€ 236.131,77																										
2328	OS0A - Scavi e rinterrati		1116	€ 0,00																										
2329	OS0G - Muri di sostegno secondarie euro	gabbionata secondaria 132 ml con 396 mc	1065	€ 84.370,56																										
2330	OS03 - Muri di sostegno	gabbionata AP 201 ml con 961 mc	1136	€ 143.644,34																										
2331	OS0F - Idrraulica di linea		7	€ 8.116,87																										
2332	OS140A - Paratia di pali - dal Km 16+177 al Km 16+257		147	€ 820.088,99																										
2333	Fase 3		147	€ 820.088,99																										
2334	OS0B - Paratie di pali e micropali euro	760ml Ø800	22	€ 220.172,08																										
2335	OS0C - Opere di completamento paratia euro	78ml*1.5*1.5 = 176 mc	19	€ 32.477,26																										
2336	OS0D - Drenaggi orizzontali	840ml dreni classici + 2040 toc	56	€ 502.096,31																										
2337	OS0E - Tiranti euro	1089 ml=n33*33ml	29	€ 65.343,34																										
2338	TRATTO 17-18		3024	€ 10.695.133,78																										
2339	VIABILITA' PRINCIPALE - LOTTO 2A		2796	€ 5.355.548,08																										
2340	Tratto 17 - da km 20+071 a km 22+220		2737	€ 2.752.269,30																										
2363	Fase 2	km 20+071/20+520 AG	2282	€ 390.066,12																										
2370	CS05 - Pavimentazione		4	€ 81.412,09																										
2371	CS06 - Sicurezza		6	€ 32.129,12																										
2372	CS08 - Opere a verde e finitura		6	€ 18.434,93																										
2374	Fase 3	km 20+071/20+520 PA	122	€ 390.066,12																										
2375	CS0A - Preparazione piano di posa		1	€ 7.911,98																										
2376	CS0B - Bonifica		5	€ 43.207,66																										
2377	CS01 - Scavi e rilevati		3	€ 37.219,37																										
2378	CS02 - Idrraulica di linea		7	€ 103.041,54																										
2379	CS03 - Demolizione sovrastruttura		2	€ 15.728,79																										
2380	CS04 - Fondazione stradale		1	€ 44.396,11																										
2381	CS05 - Pavimentazione		4	€ 81.412,09																										
2382	CS06 - Sicurezza		2	€ 32.129,12																										
2383	CS08 - Opere a verde e finitura		2	€ 18.434,93																										
2384	TP44 + TC43 + TC44 - pk 20+529 - Circolare in c.a. (Ø 1000)		14	€ 6.584,53																										
2385	Fase 4	km 20+520/20+960 AG	52	€ 383.481,59																										
2386	CS0A - Preparazione piano di posa		2	€ 7.911,98																										
2387	CS0B - Bonifica		7	€ 43.207,66																										
2388	CS01 - Scavi e rilevati		7	€ 37.219,37																										
2389	CS02 - Idrraulica di linea		15	€ 103.041,54																										
2390	CS03 - Demolizione sovrastruttura		2	€ 15.728,79																										
2391	CS04 - Fondazione stradale		2	€ 44.396,11																										
2392	CS05 - Pavimentazione		9	€ 81.412,09																										
2393	CS06 - Sicurezza		6	€ 32.129,12																										
2394	CS08 - Opere a verde e finitura		6	€ 18.434,93																										
2395	Fase 5	km 20+520/20+960 PA	175	€ 373.080,64																										
2396	CS0A - Preparazione piano di posa		2	€ 5.274,65																										
2397	CS0B - Bonifica		7	€ 28.805,10																										
2398	CS01 - Scavi e rilevati		7	€ 24.812,91																										
2399	CS02 - Idrraulica di linea		10	€ 68.694,36																										
2400	CS03 - Demolizione sovrastruttura		2	€ 10.485,86																										
2401	CS04 - Fondazione stradale		2	€ 29.597,41																										
2402	CS05 - Pavimentazione		7	€ 54.274,73																										
2403	CS06 - Sicurezza		3	€ 21.419,41																										
2404	CS08 - Opere a verde e finitura		3	€ 12.289,95																										
2405	TP77		126	€ 117.426,26																										
2467	VIABILITA' SECONDARIE		2931	€ 2.606.499,65																										
2496	VS39 - Viabilità secondaria n. 39		2931	€ 638.164,44																										
2511	Fase 1		1561	€ 248.537,00																										
2524	COOT - Inalveazione		7	€ 1.385,02																										
2602	OPERE DI SOSTEGNO		2060	€ 177.894,89																										
2610	OS141 - Cunette fermapiede - dal Km 20+597 al Km 20+897		49	€ 132.598,47																										
2611	Fase 3		49	€ 132.598,47																										
2612	OS0A - Scavi e rinterrati		14	€ 20.592,94																										
2613	OS03 - Muri di sostegno	muro 300 ml (fon 1*.6 elev .45*.5)	35	€ 112.005,53																										
2614	fondazione	190 mc	21	€ 0,00																										
2615	elevazione	68 mc	14	€ 0,00																										
2616	TRATTO 19-21		2944	€ 2.887.466,69																										
2728	VIABILITA' SECONDARIE		2939	€ 512.100,14																										
2744	VS46 - Viabilità secondaria n. 46		2812	€ 308.367,70																										
2748	Fase 3		2812	€ 273.328,75																										
2749	CO0A - Preparazione piano di posa		3	€ 8.373,22																										
2750	CO0B - Scavi, Demolizioni e Bonifica		26	€ 103.341,64																										
2751	CO0C - Rilevati		11	€ 25.346,34																										
2752	CO0F - Fossi di guardia		29	€ 25.223,94																										
2753	CO0G - Cunette		29	€ 7.474,00																										
2754	CO0H - Tubazioni		29	€ 1.231,21																										
2755	CO0K - Pozzetti e caditoie		29	€ 487,26																										
2756	CO0M - Fondazioni stradali		4	€ 17.656,13																										
2757	CO0N - Pavimentazione stradale		18	€ 24.287,42																										
2758	CO0P - Opere a verde e finitura		11	€ 13.488,93																										
2759	CO0R - Sicurezza		11	€ 25.038,00																										
2760	CO0Z - Accessi alle complanari		7	€ 17.399,63																										
2763	OPERE DI SOSTEGNO		2788	€ 1.125.818,22																										
2780	OS113A - Opera di sostegno viab. sec. 46 - dal Km 0+273 al Km 0+373		219	€ 669,19																										
2781	Fase 3		156	€ 669,19																										
2782	OS0A - Scavi e rinterrati		14	€ 0,00																										
2783	OS0B - Paratie di pali e micropali	44Ø800 l=413ml	30	€ 0,00																										
2784	OS0C - Opere di completamento paratia	cordolo 72mc	26	€ 0,00																										
2785	OS0E - Tiranti	n11 a 19mt	54	€ 669,19																										

ID	Nome attività	Note	DURATA g.n.c.	Costo	-150	-120	-90	-60	-30	1	31	61	91	121	151	181	211	241	271	301	331	361	391	421	451	481	511	541	571							
2786	Fase 4		117	€ 0,00																																
2787	OS0C - Opere di completamento paratia	rivestimento	19	€ 0,00																																
2788	OS0D - Drenaggi orizzontali		5	€ 0,00																																
2789	OS0F - Idraulica di linea		2	€ 0,00																																
2790	OS0G - Muri di sostegno secondarie		12	€ 0,00																																
2791	OS03 - Muri di sostegno	gabbionata L=33mt con 83 mc	12	€ 0,00																																
2792	OS113B - Opera di sostegno viab. sec. 46 - dal Km 0+418 al Km 0+511		19	€ 0,00																																
2793	Fase 3		19	€ 0,00																																
2794	OS0A - Scavi e rinterrì		8	€ 0,00																																
2795	OS0G - Muri di sostegno secondarie	gabbionata L=56mt con 141 mc	10	€ 0,00																																
2796	OS0F - Idraulica di linea		2	€ 0,00																																
2797	TRATTO 22-23	t	924	€ 3.427.474,99																																
2798	VIABILITA' PRINCIPALE - LOTTO 2B		431	€ 2.336.336,85																																
2799	Tratto 22_PA - da km 25+100 a km 25+289		38	€ 231.890,35																																
2800	Fase 3	km 25+100/25+289	38	€ 231.890,35																																
2801	CS0A - Preparazione piano di posa		1	€ 213,89																																
2802	CS0B - Bonifica		12	€ 20.546,42																																
2803	CS01 - Scavi e rilevati		4	€ 4.365,52																																
2804	CS02 - Idraulica di linea		9	€ 89.946,74																																
2805	CS03 - Demolizione sovrastruttura		1	€ 11.757,31																																
2806	CS04 - Fondazione stradale		1	€ 21.420,23																																
2807	CS05 - Pavimentazione		6	€ 45.105,53																																
2808	CS06 - Sicurezza		2	€ 35.872,77																																
2809	CS08 - Opere a verde e finitura		2	€ 2.661,94																																
2810	Tratto 22_AG - da km 25+100 a km 25+389		61	€ 463.763,34																																
2811	Fase 2	km 25+100/25+389	61	€ 463.763,34																																
2812	CS0A - Preparazione piano di posa		2	€ 4.126,96																																
2813	CS0B - Bonifica		16	€ 58.576,47																																
2814	CS01 - Scavi e rilevati		8	€ 126.678,82																																
2815	CS02 - Idraulica di linea		12	€ 77.001,84																																
2816	CS03 - Demolizione sovrastruttura		2	€ 0,00																																
2817	CS04 - Fondazione stradale		2	€ 33.445,31																																
2818	CS05 - Pavimentazione		8	€ 66.899,36																																
2819	CS06 - Sicurezza		5	€ 37.920,93																																
2820	CS08 - Opere a verde e finitura		5	€ 4.081,54																																
2821	TP52 + TC52 - pk 25+336 - Circolare in c.a. (Ø 1500) - Nuova		14	€ 55.032,11																																
2822	Tratto 23_PA - da km 25+386 a km 25+920		60	€ 910.464,17																																
2823	Fase 3	km 25+386/25+920	60	€ 910.464,17																																
2824	CS0A - Preparazione piano di posa		5	€ 5.829,33																																
2825	CS0B - Bonifica		14	€ 58.261,13																																
2826	CS01 - Scavi e rilevati		7	€ 14.187,37																																
2827	CS02 - Idraulica di linea		14	€ 296.795,54																																
2828	CS03 - Demolizione sovrastruttura		3	€ 50.099,52																																
2829	CS04 - Fondazione stradale		3	€ 54.396,39																																
2830	CS05 - Pavimentazione		6	€ 268.132,63																																
2831	CS06 - Sicurezza		8	€ 136.561,60																																
2832	CS08 - Opere a verde e finitura		8	€ 26.200,66																																
2833	Tratto 23_AG - da km 25+389 a km 25+931		330	€ 730.218,99																																
2834	Fase 2	km 25+389/25+931	330	€ 730.218,99																																
2835	CS0A - Preparazione piano di posa		3	€ 8.271,52																																
2836	CS0B - Bonifica		14	€ 70.286,07																																
2837	CS01 - Scavi e rilevati		7	€ 104.887,47																																
2838	CS02 - Idraulica di linea		14	€ 259.446,27																																
2839	CS04 - Fondazione stradale		5	€ 57.503,58																																
2840	CS05 - Pavimentazione		4	€ 34.405,60																																
2841	CS06 - Sicurezza		8	€ 147.037,03																																
2842	CS08 - Opere a verde e finitura		8	€ 6.973,06																																
2843	TP53 - pk 25+692 - Scatolare in c.a. (1600 x 800) - Prolunga		12	€ 41.408,39																																
2844	OPERE DI SOSTEGNO		816	€ 1.091.138,14																																
2845	OS30 - Muro in terra armata da km 25+301 a km 25+389 - Lottc detr		617	€ 586.845,84																																
2846	Fase 2		617	€ 529.530,15																																
2848	OS03 - Muri di sostegno	muro l 107.70 variabile (fond.1.5/3.2*1.2 + ele	124	€ 237.361,50																																
2849	fondazione	400mc	26	€ 0,00																																
2850	elevazione	400mc	82	€ 0,00																																
2851	rinterrì e completamenti		12	€ 0,00																																
2852	Fase 3		56	€ 57.315,69																																
2854	OS0C - Opere di completamento paratia euro	25mc	7	€ 4.739,89																																
2855	OS114 - Opera di sostegno in dx - dal Km 25+058 al Km 25+27		187	€ 1.581,73																																
2856	Fase 2		119	€ 1.581,73																																
2857	OS0A - Scavi e rinterrì	trincee 960 mc	15	€ 0,00																																
2858	OS0B - Paratie di pali e micropali	79Ø800 l=663ml	49	€ 0,00																																
2859	OS0C - Opere di completamento paratia	cordolo 94ml 93mc	14	€ 0,00																																
2860	OS0E - Tiranti	26 da 21 ml	14	€ 1.581,73																																
2861	Fase 3		54	€ 0,00																																
2862	OS0C - Opere di completamento paratia	rivestimento	42	€ 0,00																																
2863	OS0D - Drenaggi orizzontali		5	€ 0,00																																
2864	OS03 - Muri di sostegno	gabbionata mc421	30	€ 0,00																																
2865	OS0F - Idraulica di linea		12	€ 0,00																																
2866	OS116 - Opera di sostegno in dx - dal Km 25+441 al Km 25+68		646	€ 502.710,57																																
2867	Fase 2		464	€ 358.453,47																																
2868	OS0A - Scavi e rinterrì	trincee 1000mc	28	€ 92.010,39																																
2871	OS0E - Tiranti	n.28 totale 580mt	28	€ 36.851,92																																
2872	Fase 3		210	€ 144.257,10																																
2873	OS0C - Opere di completamento paratia	rivestimento	78	€ 88.809,33																																
2874	OS0D - Drenaggi orizzontali		22	€ 8.476,62																																
2875	OS0G - Muri di sostegno secondarie	gabbionata 450 mc	62	€ 41.800,22																																
2876	OS0F - Idraulica di linea		28	€ 5.170,93																																
2877	TRATTO 24-26		3038	€ 28.442.500,38																																
2882	VIABILITA' PRINCIPALE - LOTTO 2B		2807	€ 7.639.755,84																																
2883	Tratto 24_PA - da km 26+674 a km 27+984		1771	€ 1.130.968,40																																

ID	Nome attività	Note	DURATA g.n.c.	Costo	-150	-120	-90	-60	-30	1	31	61	91	121	151	181	211	241	271	301	331	361	391	421	451	481	511	541	571						
3145	Fase 2		695	€ 77.337,46	[Barra di attività continua da -150 a 571]																														
3148	ST03 - Opere varie in c.a.	completamenti	605	€ 12.408,71	[Barra di attività continua da -150 a 571]																														
3150	ST05 - Pavimentazione		2	€ 4.017,08	[Barra di attività continua da -150 a 571]																														
3151	ST06 - Sicurezza		4	€ 3.517,75	[Barra di attività continua da -150 a 571]																														
3153	Fase 3		99	€ 77.337,46	[Barra di attività continua da -150 a 571]																														
3154	ST01 - Movimenti di terra		8	€ 6.519,77	[Barra di attività continua da -150 a 571]																														
3155	ST02 - Demolizioni		8	€ 4.456,72	[Barra di attività continua da -150 a 571]																														
3156	ST03 - Opere varie in c.a.		15	€ 12.408,71	[Barra di attività continua da -150 a 571]																														
3157	ST04 - Demolizione sovrastruttura		3	€ 199,68	[Barra di attività continua da -150 a 571]																														
3158	ST05 - Pavimentazione		2	€ 4.017,08	[Barra di attività continua da -150 a 571]																														
3159	ST06 - Sicurezza		4	€ 3.517,75	[Barra di attività continua da -150 a 571]																														
3160	ST09 - Nuova struttura in c.a.		65	€ 46.217,75	[Barra di attività continua da -150 a 571]																														
3161	OPERE DI SOSTEGNO		2835	€ 7.293.639,05	[Barra di attività continua da -150 a 571]																														
3166	OS36 - Muro in terra armata da km 27+992 a km 28+056 - Lott		718	€ 388.197,25	[Barra di attività continua da -150 a 571]																														
3167	Fase 2		718	€ 330.881,56	[Barra di attività continua da -150 a 571]																														
3169	OS03 - Muri di sostegno	MURO L 93.10 variabile (fond.1.5/2.4*1.2 + el	161	€ 141.942,70	[Barra di attività continua da -150 a 571]																														
3170	fondazione	228 mc	21	€ 0,00	[Barra di attività continua da -150 a 571]																														
3171	elevazione	214 mc	126	€ 0,00	[Barra di attività continua da -150 a 571]																														
3172	rinteri e completamenti		14	€ 0,00	[Barra di attività continua da -150 a 571]																														
3198	OS39 - Muro in terra armata da km 28+966 a km 29+356 - Lott	detr	152	€ 1.189.382,12	[Barra di attività continua da -150 a 571]																														
3199	Fase 2		63	€ 0,00	[Barra di attività continua da -150 a 571]																														
3200	OS02 - Muri Terre Armate		63	€ 0,00	[Barra di attività continua da -150 a 571]																														
3201	pali	n.250 Ø800 l=2588	35	€ 0,00	[Barra di attività continua da -150 a 571]																														
3202	cordolo	mc1630	56	€ 0,00	[Barra di attività continua da -150 a 571]																														
3203	Fase 3		89	€ 1.189.382,12	[Barra di attività continua da -150 a 571]																														
3204	OS02 - Muri Terre Armate	mc25000	89	€ 1.189.382,12	[Barra di attività continua da -150 a 571]																														
3211	OS42 - Muro in terra armata da km 29+657 a km 29+942 - Lott	detr	159	€ 695.285,48	[Barra di attività continua da -150 a 571]																														
3212	Fase 2		84	€ 77.706,58	[Barra di attività continua da -150 a 571]																														
3213	OS02 - Muri Terre Armate		84	€ 77.706,58	[Barra di attività continua da -150 a 571]																														
3214	pali	n.192 Ø800 l=1718 ml	56	€ 0,00	[Barra di attività continua da -150 a 571]																														
3215	cordolo	mc1323	36	€ 0,00	[Barra di attività continua da -150 a 571]																														
3216	Fase 3		42	€ 617.578,90	[Barra di attività continua da -150 a 571]																														
3217	OS02 - Muri Terre Armate	mc17000	42	€ 617.578,90	[Barra di attività continua da -150 a 571]																														
3249	OS97B - Muro in terra rinforzata Svincolo Vicari Sud		414	€ 235.909,81	[Barra di attività continua da -150 a 571]																														
3250	Fase 2		414	€ 235.909,81	[Barra di attività continua da -150 a 571]																														
3253	OS0C - Opere di completamento paratia	cordolo 60ml 254mc	68	€ 53.434,26	[Barra di attività continua da -150 a 571]																														
3254	OS0F - Idraulica di linea		26	€ 3.012,91	[Barra di attività continua da -150 a 571]																														
3263	OS112 - Opera di sostegno e trincee drenanti - dal Km 27+785		665	€ 181.112,28	[Barra di attività continua da -150 a 571]																														
3264	Fase 2		665	€ 181.112,28	[Barra di attività continua da -150 a 571]																														
3265	OS0A - Scavi e rintieri	trincee 1.800 mc	665	€ 108.733,12	[Barra di attività continua da -150 a 571]																														
3268	OS118 - Opera di sostegno viab. sec. 51+53 - dal Km 0+042 al		355	€ 378.785,12	[Barra di attività continua da -150 a 571]																														
3269	Fase 2		187	€ 337.934,95	[Barra di attività continua da -150 a 571]																														
3272	OS0C - Opere di completamento paratia	cordolo 58ml con 154 mc	40	€ 19.662,02	[Barra di attività continua da -150 a 571]																														
3273	OS0D - Drenaggi orizzontali		12	€ 3.944,58	[Barra di attività continua da -150 a 571]																														
3274	OS0E - Tiranti	n.21 a ml 724	40	€ 44.299,94	[Barra di attività continua da -150 a 571]																														
3275	OS0G - Muri di sostegno secondarie	gabbionata 213mc	19	€ 19.700,83	[Barra di attività continua da -150 a 571]																														
3276	OS0F - Idraulica di linea		5	€ 2.760,03	[Barra di attività continua da -150 a 571]																														
3277	Fase 3		26	€ 40.850,17	[Barra di attività continua da -150 a 571]																														
3278	OS0C - Opere di completamento paratia		26	€ 40.850,17	[Barra di attività continua da -150 a 571]																														
3279	TRATTO 27-29		3284	€ 32.143.204,71	[Barra di attività continua da -150 a 571]																														
3280	VIABILITA' PRINCIPALE - LOTTO 2B		2617	€ 6.073.287,98	[Barra di attività continua da -150 a 571]																														
3281	Tratto 27_PA - da km 29+960 a km 31+497		2607	€ 1.614.678,65	[Barra di attività continua da -150 a 571]																														
3292	Fase 1	km 29+960/30+700	171	€ 807.339,33	[Barra di attività continua da -150 a 571]																														
3293	CS0A - Preparazione piano di posa		5	€ 8.087,34	[Barra di attività continua da -150 a 571]																														
3294	CS0B - Bonifica		47	€ 98.678,80	[Barra di attività continua da -150 a 571]																														
3295	CS01 - Scavi e rilevati		24	€ 148.687,02	[Barra di attività continua da -150 a 571]																														
3296	CS02 - Idraulica di linea		40	€ 118.478,44	[Barra di attività continua da -150 a 571]																														
3297	CS03 - Demolizione sovrastruttura		5	€ 22.836,86	[Barra di attività continua da -150 a 571]																														
3298	CS04 - Fondazione stradale		7	€ 95.002,46	[Barra di attività continua da -150 a 571]																														
3299	CS05 - Pavimentazione		24	€ 169.176,22	[Barra di attività continua da -150 a 571]																														
3300	CS06 - Sicurezza		13	€ 133.819,08	[Barra di attività continua da -150 a 571]																														
3301	CS08 - Opere a verde e finitura		13	€ 12.573,11	[Barra di attività continua da -150 a 571]																														
3302	Fase 2	km 30+700/31+370	379	€ 565.137,53	[Barra di attività continua da -150 a 571]																														
3306	CS02 - Idraulica di linea		28	€ 82.934,91	[Barra di attività continua da -150 a 571]																														
3308	CS04 - Fondazione stradale		6	€ 66.501,72	[Barra di attività continua da -150 a 571]																														
3309	CS05 - Pavimentazione		19	€ 118.423,35	[Barra di attività continua da -150 a 571]																														
3310	CS06 - Sicurezza		8	€ 93.673,36	[Barra di attività continua da -150 a 571]																														
3311	CS08 - Opere a verde e finitura		8	€ 8.801,18	[Barra di attività continua da -150 a 571]																														
3312	Tratto 27_AG - da km 29+943 a km 31+503		2616	€ 2.064.300,61	[Barra di attività continua da -150 a 571]																														
3327	Fase 1	km 29+943/30+700	475	€ 701.096,13	[Barra di attività continua da -150 a 571]																														
3328	CS0A - Preparazione piano di posa		56	€ 5.346,81	[Barra di attività continua da -150 a 571]																														
3329	CS0B - Bonifica		47	€ 99.631,72	[Barra di attività continua da -150 a 571]																														
3330	CS01 - Scavi e rilevati		23	€ 188.044,62	[Barra di attività continua da -150 a 571]																														
3331	CS02 - Idraulica di linea		37	€ 91.166,50	[Barra di attività continua da -150 a 571]																														
3332	CS04 - Fondazione stradale		7	€ 67.411,49	[Barra di attività continua da -150 a 571]																														
3333	CS05 - Pavimentazione		9	€ 142.068,89	[Barra di attività continua da -150 a 571]																														
3334	CS06 - Sicurezza		12	€ 98.858,11	[Barra di attività continua da -150 a 571]																														
3335	CS08 - Opere a verde e finitura		12	€ 8.567,99	[Barra di attività continua da -150 a 571]																														
3336	Fase 2	km 30+700/31+260	240	€ 720.288,53	[Barra di attività continua da -150 a 571]																														
3338	CS0B - Bonifica		37	€ 87.177,75	[Barra di attività continua da -150 a 571]																														
3339	CS01 - Scavi e rilevati		20	€ 164.539,05	[Barra di attività continua da -150 a 571]																														
3340	CS02 - Idraulica di linea		29	€ 79.770,69	[Barra di attività continua da -150 a 571]																														
3341	CS04 - Fondazione stradale		6	€ 58.985,06	[Barra di attività continua da -150 a 571]																														
3342	CS05 - Pavimentazione		7	€ 124.310,28	[Barra di attività continua da -150 a 571]																														
3343	CS06 - Sicurezza		9	€ 86.500,85	[Barra di attività continua da -150 a 571]																														
3344	CS08 - Opere a verde e finitura		9	€ 7.496,99	[Barra di attività continua da -150 a 571]																														
3345	TP62 +TC58 - pk 30+149 - Circolare in c.a. (Ø 2000) - Nuovo		12	€ 61.490,94	[Barra di attività continua da -150 a 571]																														
3346	TP64 - pk 30+712 - Circolare in c.a. (Ø 1500) - Nuovo		12	€ 23.442,32	[Barra di attività continua da -150 a 571]																														
3347	TP65 - pk 30+914 - Circolare in c.a. (Ø 1500) - Nuovo		12	€ 21.896,14	[Barra di attività continua da -150 a 571]																														
3348	TS13 - Viabilità Secondaria 12 - Tipo ARMCØ 1000		12	€ 0,00	[Barra di attività continua da -150 a 571]																														

ID	Nome attività	Note	DURATA g.n.c.	Costo	Gantt Chart (Timeline)																											
					-150	-120	-90	-60	-30	1	31	61	91	121	151	181	211	241	271	301	331	361	391	421	451	481	511	541	571			
4377	OPERE DI SOSTEGNO		2592	€ 585.671,66	[Timeline bar]																											
4378	MM01 - Muro da mantenere Pk 9+678 - Pk 9+966 euro		26	€ 2.259,49	[Timeline bar]																											
4379	Fase di completamento		26	€ 2.259,49	[Timeline bar]																											
4380	OS03 - Muri di sostegno		26	€ 2.259,49	[Timeline bar]																											
4387	MM04 - Muro da mantenere Pk 13+937 - Pk 14+218 euro		54	€ 29.078,87	[Timeline bar]																											
4388	Fase di completamento		54	€ 29.078,87	[Timeline bar]																											
4389	OS03 - Muri di sostegno		54	€ 29.078,87	[Timeline bar]																											
4390	MM05 - Muro da mantenere Pk 19+818 - Pk 19+978 euro		26	€ 8.422,67	[Timeline bar]																											
4391	Fase di completamento		26	€ 8.422,67	[Timeline bar]																											
4392	OS03 - Muri di sostegno		26	€ 8.422,67	[Timeline bar]																											
4393	MM06 - Muro da mantenere Pk 27+057 - Pk 27+217 euro		26	€ 2.817,38	[Timeline bar]																											
4394	Fase di completamento		26	€ 2.817,38	[Timeline bar]																											
4395	OS03 - Muri di sostegno		26	€ 2.817,38	[Timeline bar]																											
4396	M056D - Muro esistente da ripristinare da Pk 9+517 a Pk 9+636 euro		14	€ 17.114,92	[Timeline bar]																											
4397	Fase di completamento		14	€ 17.114,92	[Timeline bar]																											
4398	OS03 - Muri di sostegno		14	€ 17.114,92	[Timeline bar]																											
4399	M072A - Muro esistente da ripristinare da Pk 13+604 a Pk 13+733 euro		14	€ 23.542,77	[Timeline bar]																											
4400	Fase di completamento		14	€ 23.542,77	[Timeline bar]																											
4401	OS03 - Muri di sostegno		14	€ 23.542,77	[Timeline bar]																											
4402	M072B - Muro esistente da ripristinare da Pk 13+958 a Pk 14+233 euro		98	€ 147.403,72	[Timeline bar]																											
4403	Fase di completamento		98	€ 147.403,72	[Timeline bar]																											
4404	OS03 - Muri di sostegno		98	€ 147.403,72	[Timeline bar]																											
4405	M074 - Muro esistente da ripristinare da Pk 14+025 a Pk 14+213 euro		42	€ 61.205,46	[Timeline bar]																											
4406	Fase di completamento		42	€ 61.205,46	[Timeline bar]																											
4407	OS03 - Muri di sostegno		42	€ 61.205,46	[Timeline bar]																											
4408	M075 - Muro esistente da ripristinare da Pk 15+218 a Pk 15+333 euro		18	€ 28.554,92	[Timeline bar]																											
4409	Fase di completamento		18	€ 28.554,92	[Timeline bar]																											
4410	OS03 - Muri di sostegno		18	€ 28.554,92	[Timeline bar]																											
4411	M102B - Muro esistente da ripristinare da Pk 19+858 a Pk 19+953 euro		19	€ 33.797,80	[Timeline bar]																											
4412	Fase di completamento		19	€ 33.797,80	[Timeline bar]																											
4413	OS03 - Muri di sostegno		19	€ 33.797,80	[Timeline bar]																											
4414	Opere provvisoriale ed interferenze minori euro		140	€ 0,00	[Timeline bar]																											
4415	Fase di completamento		140	€ 0,00	[Timeline bar]																											
4416	OS0B - Paratie di pali e micropali euro		140	€ 0,00	[Timeline bar]																											
4417	VASCHE DI TRATTAMENTO		1926	€ 2.096.277,32	[Timeline bar]																											
4418	VP02 - Vasche Trattamento Acque - 100 lt/s - pk. 0+700 - Tratt		1723	€ 67.676,42	[Timeline bar]																											
4419	Fase di completamento		1723	€ 67.676,42	[Timeline bar]																											
4421	VP02 - Opere di regimazione idraulica		28	€ 183,20	[Timeline bar]																											
4423	VP04 - Opere di finitura		28	€ 17.458,98	[Timeline bar]																											
4426	VP03 - Vasche Trattamento Acque - 200 lt/s - pk. 1+990 - Tratt		1712	€ 91.355,91	[Timeline bar]																											
4427	Fase di completamento		1712	€ 91.355,91	[Timeline bar]																											
4429	VP02 - Opere di regimazione idraulica		29	€ 183,20	[Timeline bar]																											
4431	VP04 - Opere di finitura		28	€ 16.037,40	[Timeline bar]																											
4434	VP04 - Vasche Trattamento Acque - 200 lt/s - pk. 3+860 - Tratt		1779	€ 97.914,50	[Timeline bar]																											
4435	Fase di completamento		1779	€ 97.914,50	[Timeline bar]																											
4437	VP02 - Opere di regimazione idraulica		28	€ 13.214,88	[Timeline bar]																											
4439	VP04 - Opere di finitura		28	€ 41.460,30	[Timeline bar]																											
4442	VP05 - Vasche Trattamento Acque - 200 lt/s - pk. 5+320 - Tratt		1655	€ 85.958,74	[Timeline bar]																											
4443	Fase di completamento		1655	€ 85.958,74	[Timeline bar]																											
4445	VP02 - Opere di regimazione idraulica		29	€ 183,20	[Timeline bar]																											
4447	VP04 - Opere di finitura		28	€ 16.037,40	[Timeline bar]																											
4450	VP06 - Vasche Trattamento Acque - 200 lt/s - pk. 6+960 - Tratt		1590	€ 79.612,83	[Timeline bar]																											
4451	Fase di completamento		1590	€ 79.612,83	[Timeline bar]																											
4453	VP02 - Opere di regimazione idraulica		28	€ 972,38	[Timeline bar]																											
4455	VP04 - Opere di finitura		28	€ 4.326,20	[Timeline bar]																											
4458	VP07 - Vasche Trattamento Acque - 100 lt/s - pk. 8+820 - Tratt		28	€ 63.743,97	[Timeline bar]																											
4459	Fase di completamento		28	€ 63.743,97	[Timeline bar]																											
4460	VP01 - Scavi e rinterr		28	€ 972,38	[Timeline bar]																											
4461	VP02 - Opere di regimazione idraulica		28	€ 9.835,52	[Timeline bar]																											
4462	VP03 - Manufatti idraulici		28	€ 15.783,63	[Timeline bar]																											
4463	VP04 - Opere di finitura		28	€ 24.274,70	[Timeline bar]																											
4464	VP05 - Impianto di trattamento		28	€ 9.591,36	[Timeline bar]																											
4465	VP06 - Fondazione stradale		28	€ 3.286,38	[Timeline bar]																											
4466	VP08 - Vasche Trattamento Acque - 100 lt/s - pk. 9+450 - Tratt		1721	€ 59.631,26	[Timeline bar]																											
4467	Fase di completamento		1721	€ 59.631,26	[Timeline bar]																											
4469	VP02 - Opere di regimazione idraulica		28	€ 183,20	[Timeline bar]																											
4471	VP04 - Opere di finitura		28	€ 15.783,63	[Timeline bar]																											
4473	VP06 - Fondazione stradale		28	€ 24.274,70	[Timeline bar]																											
4474	VP11 - Vasche Trattamento Acque - 100 lt/s - pk. 13+140 - Tratt		1710	€ 67.325,27	[Timeline bar]																											
4475	Fase di completamento		1710	€ 67.325,27	[Timeline bar]																											
4477	VP02 - Opere di regimazione idraulica		28	€ 24.274,70	[Timeline bar]																											
4479	VP04 - Opere di finitura		28	€ 14.085,48	[Timeline bar]																											
4481	VP06 - Fondazione stradale		28	€ 16.037,40	[Timeline bar]																											
4482	VP12 - Vasche Trattamento Acque - 100 lt/s - pk. 14+210 - Tratt		28	€ 68.439,35	[Timeline bar]																											
4483	Fase di completamento		28	€ 68.439,35	[Timeline bar]																											
4484	VP01 - Scavi e rinterr		28	€ 13.967,46	[Timeline bar]																											
4485	VP02 - Opere di regimazione idraulica		28	€ 972,38	[Timeline bar]																											
4486	VP03 - Manufatti idraulici		28	€ 9.646,72	[Timeline bar]																											
4487	VP04 - Opere di finitura		28	€ 15.645,21	[Timeline bar]																											
4488	VP05 - Impianto di trattamento		28	€ 3.932,88	[Timeline bar]																											
4489	VP06 - Fondazione stradale		28	€ 24.274,70	[Timeline bar]																											
4490	VP13 - Vasche Trattamento Acque - 200 lt/s - pk. 14+950 - Tratt		1377	€ 105.079,66	[Timeline bar]																											
4491	Fase di completamento		1377	€ 105.079,66	[Timeline bar]																											
4493	VP02 - Opere di regimazione idraulica		28	€ 183,20	[Timeline bar]																											
4495	VP04 - Opere di finitura		28	€ 16.175,82	[Timeline bar]																											
4497	VP06 - Fondazione stradale		28	€ 41.460,30	[Timeline bar]																											
4498	VP14 - Vasche Trattamento Acque - 100 lt/s - pk. 16+970 - Tratt		1405	€ 64.358,16	[Timeline bar]																											
4499	Fase di completamento		1405	€ 64.358,16	[Timeline bar]																											
4501	VP02 - Opere di regimazione idraulica		28	€ 972,38	[Timeline bar]																											

ID	Nome attività	Note	DURATA g.n.c.	Costo	-150	-120	-90	-60	-30	1	31	61	91	121	151	181	211	241	271	301	331	361	391	421	451	481	511	541	571
5572	VS52 - Viabilità secondaria n. 52		2	€ 23.972,97																									
5573	Fase di completamento		2	€ 23.972,97																									
5574	CO0N - Pavimentazione stradale		1	€ 12.132,64																									
5575	CO0S - Segnaletica		1	€ 11.840,33																									
5576	NUOVI CAVALCAVIA		1	€ 6.308,80																									
5577	CV09 - Cavalcavia Svincolo Manganaro		1	€ 6.308,80																									
5578	Fase di completamento		1	€ 6.308,80																									
5579	CV04 - Pavimentazione		1	€ 6.308,80																									
5580	ST07 - Segnaletica		1	€ 0,00																									
5581	VARIANTE SAN LEONARDO		21	€ 320.533,89																									
5582	VIABILITA' PRINCIPALE - LOTTO 2B		7	€ 256.742,85																									
5583	Tratto 18_VAR - da km 23+278 a Km 23+958 euro		7	€ 153.427,21																									
5584	Fase di completamento		7	€ 153.427,21																									
5585	CS05 - Pavimentazione		1	€ 143.707,69																									
5586	CS07 - Segnaletica		1	€ 9.719,52																									
5587	Tratto 19_VAR - da km 24+188 a Km 24+624 euro		4	€ 103.315,64																									
5588	Fase di completamento		4	€ 103.315,64																									
5589	CS05 - Pavimentazione		1	€ 93.596,12																									
5590	CS07 - Segnaletica		1	€ 9.719,52																									
5591	SVINCOLI		21	€ 39.203,84																									
5592	SV10VAR - Svincolo Nuovo in Variante euro		21	€ 39.203,84																									
5593	Fase di completamento		21	€ 39.203,84																									
5594	SV05 - Pavimentazione		1	€ 17.386,36																									
5595	SV07 - Segnaletica		1	€ 21.817,48																									
5596	SV10 - Impianti		21	€ 0,00																									
5597	VIABILITA' SECONDARIE		2	€ 20.861,89																									
5598	VS41VAR - Viabilità secondaria n. 41VAR euro		2	€ 20.861,89																									
5599	Fase di completamento		2	€ 20.861,89																									
5600	CO0N - Pavimentazione stradale		1	€ 17.205,70																									
5601	CO0S - Segnaletica		1	€ 3.656,19																									
5602	VS41BIS - Viabilità secondaria n. 41BIS euro		2	€ 3.725,31																									
5603	Fase di completamento		2	€ 3.725,31																									
5604	CO0N - Pavimentazione stradale		1	€ 2.951,46																									
5605	CO0S - Segnaletica		1	€ 773,85																									
5606	COLLAUDI STATICI		3542	€ 0,00																									
5613	CV01 - Cavalcavia Svincolo Tumulina		1	€ 0,00																									
5614	CV02 - Cavalcavia Pk 3+080,00		1	€ 0,00																									
5615	CV03 - Cavalcavia Svincolo Baucina		1	€ 0,00																									
5618	CV06 - Cavalcavia Pk 20+677		1	€ 0,00																									
5620	CV08 - Cavalcavia Pk 28+831		1	€ 0,00																									
5621	CV09 - Cavalcavia Svincolo Manganaro		1	€ 0,00																									
5622	VN08 - Viadotto NUOVO "MONTAGNOLA I" NORD		1	€ 0,00																									
5623	VN09 - Nuovo Viadotto San Leonardo euro		1	€ 0,00																									
5624			1	€ 0,00																									
5625			1	€ 0,00																									