

Parco eolico "Santa Irene"

- Layout
- Cavidotto
- - - Area attinente il parco eolico (art.52 L.R.22novembre 2018, n. 38)
- Area SET e area Terna

Legenda

- Confine regionale
- Confine comunale

ZONIZZAZIONE

ZONE RESIDENZIALI

- A - CENTRO ANTICO
- ZONE DI COMPLETAMENTO
- BR - INTENSIVA DI RINNOVO
- BI - INTENSIVA DI COMPLETAMENTO
- BS - PER SERVIZI DELLA RESIDENZA
- ZONE DI ESPANSIONE
- CU - PARZIALMENTE URBANIZZATE
- CN - DI NUOVO IMPIANTO
- TC - TURISTICO RESIDENZIALE DI NUOVO IMPIANTO
- C - RESIDENZA Nucleo Leonessa

ZONE PER ATTIVITA' PRODUTTIVE

ZONE PER ATTIVITA' PRIMARIE

- E - Agricola
- ET - Agricola di tutela
- EP - Agricola produttiva

ZONE PER ATTIVITA' SECONDARIE

- DS - ARTIGIANATO DI SERVIZIO
- DP - ARTIGIANATO PRODUTTIVO
- DE - INDUSTRIE O ARTIGIANATO ESISTENTE
- DA - ATTREZZATURE PER ATTIVITA' PRODUTTIVE

ZONE DI USO PUBBLICO

- AF - AREE FERROVIARIE
- VU - AREE A VERDE PUBBLICO URBANO
- VQ - AREE A VERDE PUBBLICO DI QUARTIERE
- IG - AREE PER ATTREZZATURE DI INTERESSE GENERALE
- AS - AREE PER ATTREZZATURE DI SERVIZIO
- VD - VERDE DI DECORO

PIANI ATTUATIVI APPROVATI E VARIANTI

ZONE PER ATTIVITA' RESIDENZIALI

- PP-ZONA CN 1
- PP-ZONA CN 2
- PP-ZONA CN 3 - 4 - 5
- PP-ZONA CN 3 - 4 - 5
- VARIANTE ZONE B04 + V04
- PA-ZONE B011 + V01
- PA-ZONE B012 + B14
- PP-ZONE B019 + V12

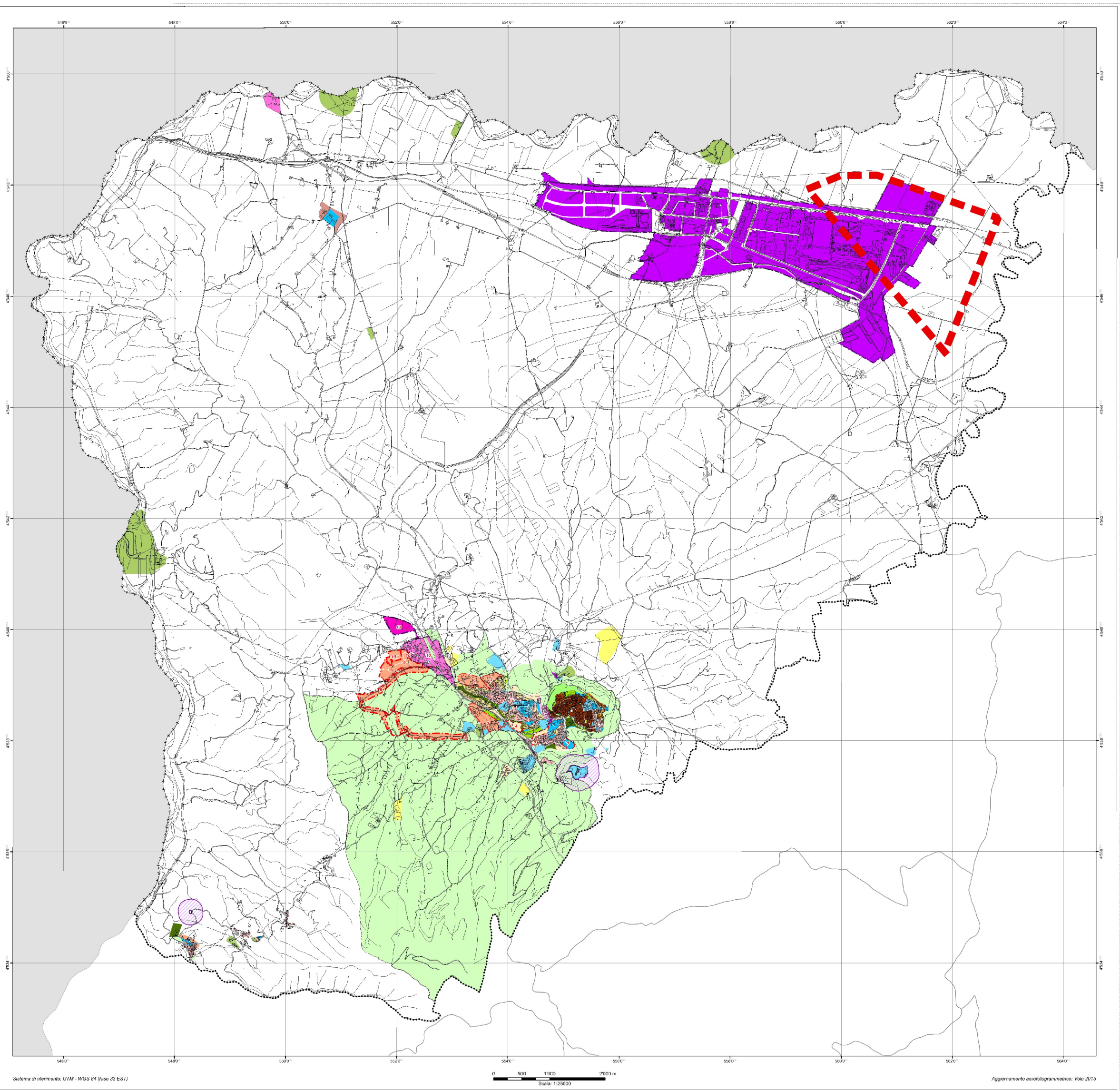
ZONE PER ATTIVITA' PRODUTTIVE

- PP-ZONA CN 1
- PP-ZONA CN 2
- PP-ZONA CN 3 - 4 - 5
- PP-ZONA CN 3 - 4 - 5
- VARIANTE ZONE B04 + V04
- PA-ZONE B011 + V01
- PA-ZONE B012 + B14
- PP-ZONE B019 + V12

PRESCRIZIONI URBANISTICHE

- Zona di rispetto comunitaria

STRUMENTAZIONE URBANISTICA VIGENTE COMUNE DI MELFI



Legenda

- Confine regionale
- Confine comunale

ZONIZZAZIONE

ZONE RESIDENZIALI

- A - CENTRO ANTICO
- ZONE DI COMPLETAMENTO
- BR - INTENSIVA DI RINNOVO
- BI - INTENSIVA DI COMPLETAMENTO
- BS - PER SERVIZI DELLA RESIDENZA
- ZONE DI ESPANSIONE
- CU - PARZIALMENTE URBANIZZATE
- CN - DI NUOVO IMPIANTO
- TC - TURISTICO RESIDENZIALE DI NUOVO IMPIANTO
- C - RESIDENZA Nucleo Leonessa

ZONE PER ATTIVITA' PRODUTTIVE

ZONE PER ATTIVITA' PRIMARIE

- E - Agricola
- ET - Agricola di tutela
- EP - Agricola produttiva

ZONE PER ATTIVITA' SECONDARIE

- DS - ARTIGIANATO DI SERVIZIO
- DP - ARTIGIANATO PRODUTTIVO
- DE - INDUSTRIE O ARTIGIANATO ESISTENTE
- DA - ATTREZZATURE PER ATTIVITA' PRODUTTIVE

ZONE DI USO PUBBLICO

- AF - AREE FERROVIARIE
- VU - AREE A VERDE PUBBLICO URBANO
- VQ - AREE A VERDE PUBBLICO DI QUARTIERE
- IG - AREE PER ATTREZZATURE DI INTERESSE GENERALE
- AS - AREE PER ATTREZZATURE DI SERVIZIO
- VD - VERDE DI DECORO

PIANI ATTUATIVI APPROVATI E VARIANTI

ZONE PER ATTIVITA' RESIDENZIALI

- PP-ZONA CN 1
- PP-ZONA CN 2
- PP-ZONA CN 3 - 4 - 5
- PP-ZONA CN 3 - 4 - 5
- VARIANTE ZONE B04 + V04
- PA-ZONE B011 + V01
- PA-ZONE B012 + B14
- PP-ZONE B019 + V12

ZONE PER ATTIVITA' PRODUTTIVE

- PP-ZONA CN 1
- PP-ZONA CN 2
- PP-ZONA CN 3 - 4 - 5
- PP-ZONA CN 3 - 4 - 5
- VARIANTE ZONE B04 + V04
- PA-ZONE B011 + V01
- PA-ZONE B012 + B14
- PP-ZONE B019 + V12

PRESCRIZIONI URBANISTICHE

- Zona di rispetto comunitaria

COMUNE di MELFI
PROVINCIA DI POTENZA

REGOLAMENTO URBANISTICO
L.R. 2389 - art.16

STRUMENTAZIONE URBANISTICA VIGENTE (territorio comunale)

Scala 1:25.000

10

COMUNE DI MELFI
COORDINATORE SCIENTIFICO
ING. ANGELO PUGLISI (CAPIUTTI)
PROGETTISTA
ING. NINNO MOSCARITOLLO
AREA EQUIPATA E LECITAZIONE
SISTEMA INFORMATIVO TERRITORIALE
PRESET 01

DICEMBRE 2017

REGIONE BASILICATA
PROVINCIA DI POTENZA
COMUNE DI MELFI

AUTORIZZAZIONE UNICA
ex d.lgs. 387/2003

Progetto Definitivo per la realizzazione del parco eolico "SANTA IRENE" e relative opere connesse nel comune di MELFI (Pz)

Titolo elaborato

A.16.a.2 - Stralcio dello strumento urbanistico generale o attuativo

Scala: 1:15000

| COMMESSA | FASE | ELABORATO | REV. |
|----------|------|-----------|------|
| F0389 | A | T02 | A |

Riproduzione o consegna a terzi solo dietro specifica autorizzazione

| DATA | DESCRIZIONE | REDATTO | VERIFICATO | APPROVATO |
|------------|-----------------|---------|------------|-----------|
| Marzo 2021 | Prima emissione | MSP | GDG | GMA |

Proprietario

Oceano Rinnovabili s.r.l.
Largo Augusto 3
20122 Milano

BayWa re.

Progettazione

F4 ingegneria srl
Via Di Giura - Centro Direzionale, 85100 Potenza
Tel: +39 0971 1 944 797 - Fax: +39 0971 5 54 52
www.f4ingegneria.it - f4ingegneria@pec.it

Il Diretto Tecnico
(ing. Giovanni DI SANTO)

Società certificata secondo la norma UNI-EN ISO 9001:2015 per l'erogazione di servizi di ingegneria nei settori: civile, idraulica, acustica, energia, ambiente (settore IAF: 34)