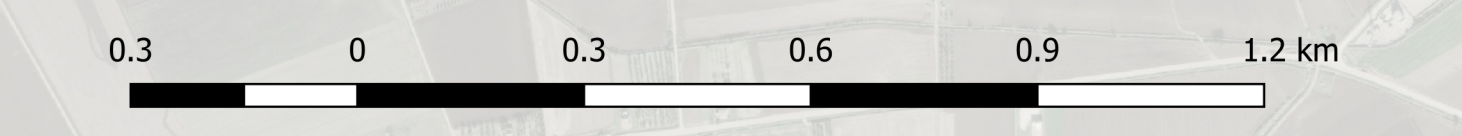
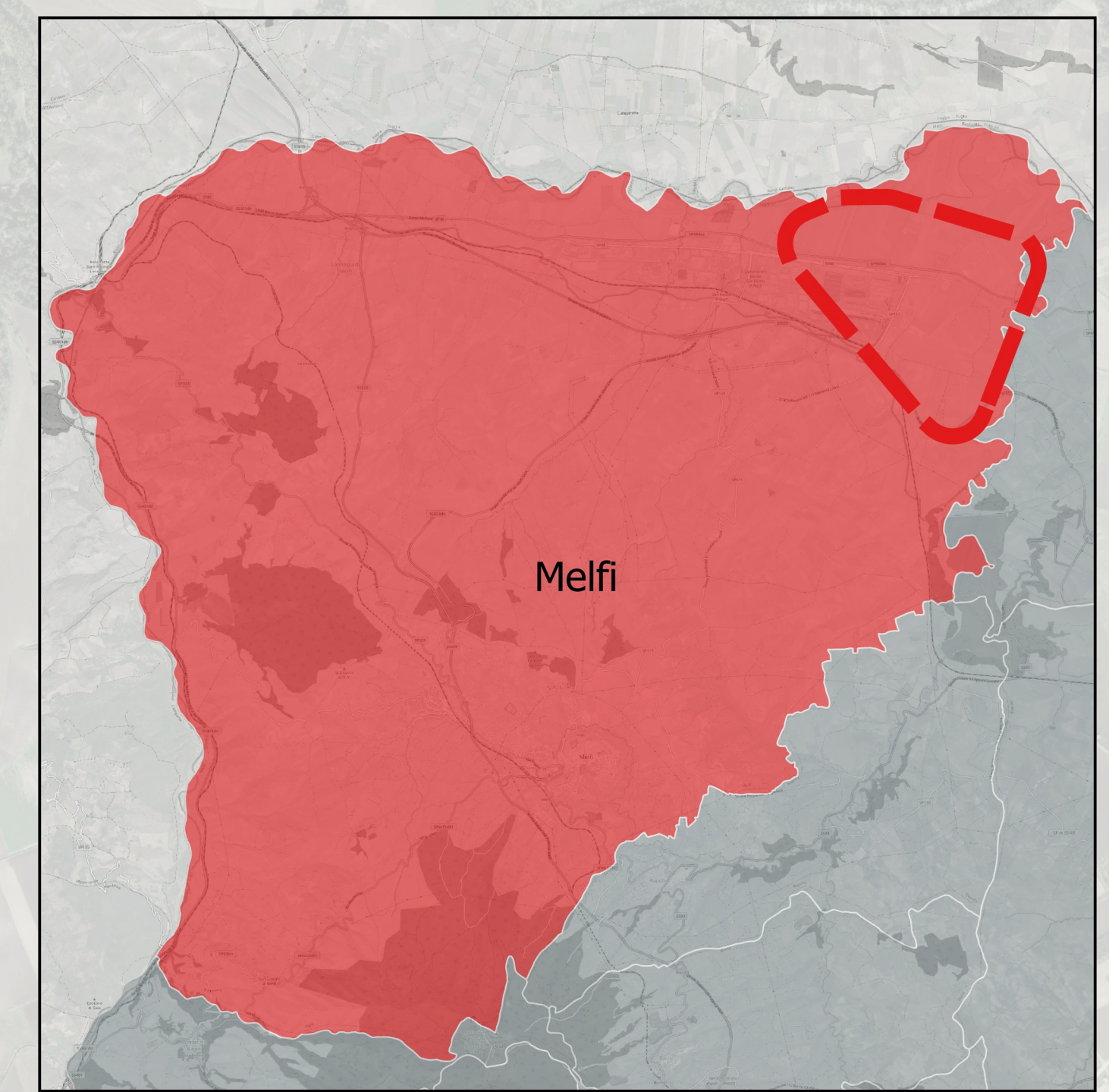
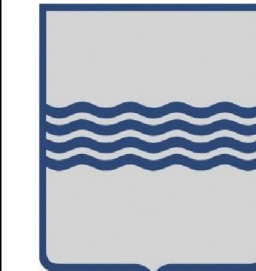



**Parco eolico "Santa Irene"**

- layout
- Area di sorvolo
- Cavidotto
- ▭ Buffer locale (600 m)





REGIONE BASILICATA  
PROVINCIA DI POTENZA  
COMUNE DI MELFI



**AUTORIZZAZIONE UNICA**  
ex d.lgs. 387/2003

Progetto Definitivo per la realizzazione del parco eolico  
"SANTA IRENE" e relative opere connesse nel comune  
di MELFI (Pz)

Titolo elaborato	Codice elaborato								
<b>A.16.a.3 - Corografia generale</b>	<table border="1" style="width: 100%; border-collapse: collapse;"> <tr> <th>COMMESSA</th> <th>FASE</th> <th>ELABORATO</th> <th>REV.</th> </tr> <tr> <td style="text-align: center;">F0389</td> <td style="text-align: center;">A</td> <td style="text-align: center;">T03</td> <td style="text-align: center;">A</td> </tr> </table>	COMMESSA	FASE	ELABORATO	REV.	F0389	A	T03	A
	COMMESSA	FASE	ELABORATO	REV.					
F0389	A	T03	A						
<small>Riproduzione o consegna a terzi solo dietro specifica autorizzazione</small> Scala: <span style="font-size: 1.2em;">1:10 000</span>									

DATA	DESCRIZIONE	REDATTO	VERIFICATO	APPROVATO
Marzo 2021	Prima emissione	RSA	GDS	GMA

Proponente

**Oceano Rinnovabili s.r.l.**  
Largo Augusto 3  
20122 Milano

**BayWa re.**

Progettazione

**F4 ingegneria srl**  
Via Di Giura - Centro Direzionale, 85100 Potenza  
Tel: +39 0971 1 944 797 - Fax: +39 0971 5 54 52  
www.f4ingegneria.it - f4ingegneria@pec.it

Il Diretto Tecnico  
(ing. Giovanni DI SANTO)



Società certificata secondo la norma UNI-EN ISO 9001:2015 per l'erogazione di servizi di ingegneria nei settori: civile, idraulica, acustica, energia, ambiente (settorre IAF: 34)

