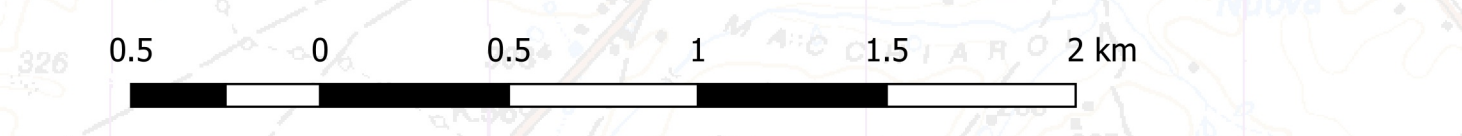


Parco eolico "Santa Irene"

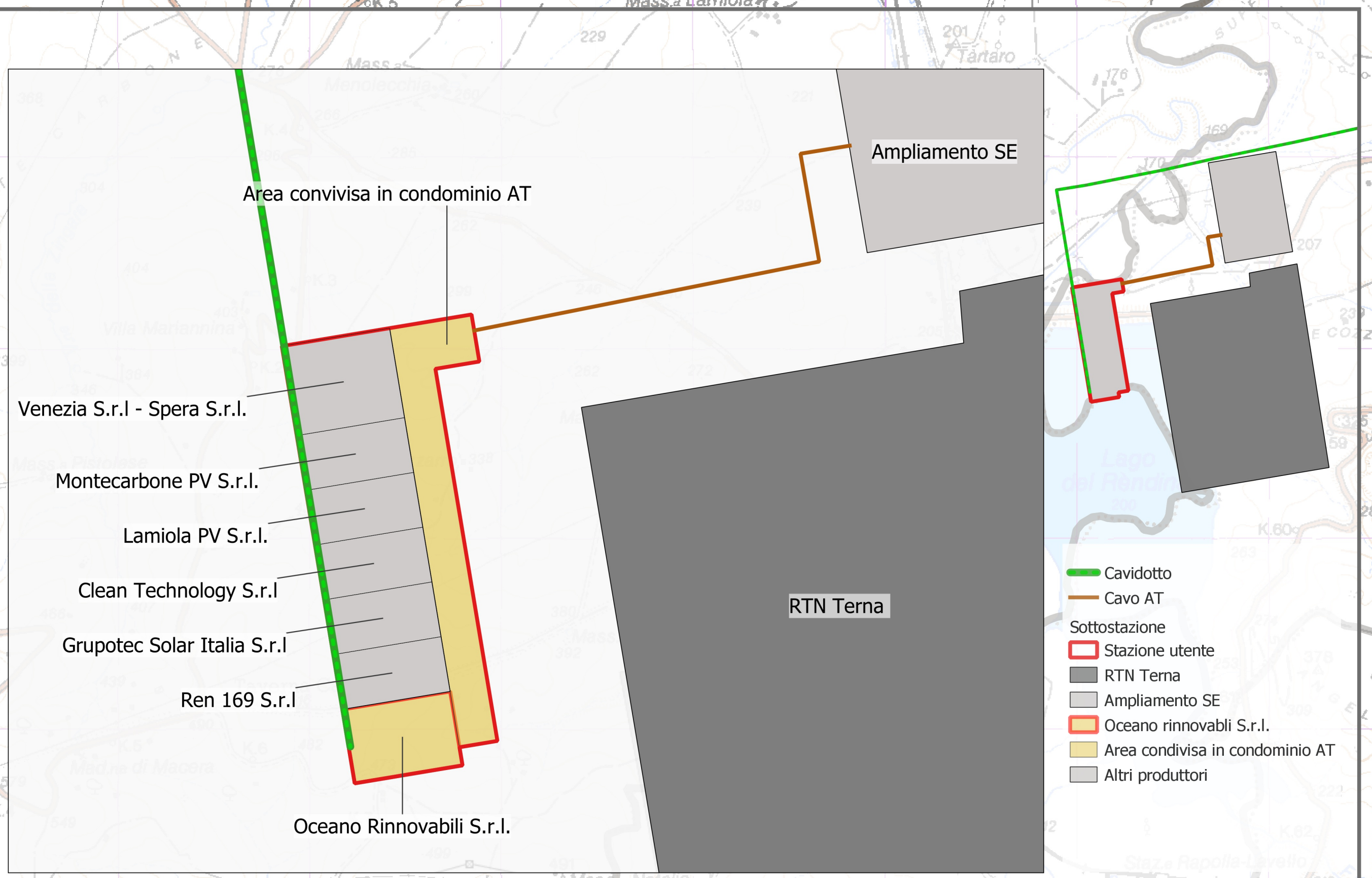
- layout
- Cavidotto
- Cavo AT
- Sottostazione
- Area attinente il parco eolico (art.52 L.R. 22 novembre 2018, n. 38)
- ⬡ Torre anemometrica
- ▭ Limiti comunali

Coordinate WGS84/UTM zone 33N



TP364

Torre anemometrica	Coordinate WGS84 fuso est X	Coordinate WGS84 fuso est Y
TP364	552232	4545864



REGIONE BASILICATA
PROVINCIA DI POTENZA
COMUNE DI MELFI

AUTORIZZAZIONE UNICA
ex d.lgs. 387/2003

Progetto Definitivo per la realizzazione del parco eolico "SANTA IRENE" e relative opere connesse nel comune di MELFI (Pz)

Titolo elaborato		Codice elaborato			
COMMESSA	FASE	ELABORATO	REV.		
A.16.a.5 Carta con localizzazione georeferenziata	F0389	A	T06	A	
A.16.a.6 Planimetria dell'impianto con l'ubicazione delle centraline di misurazione utilizzate					
A.16.b.1 Planimetria impianti					
A.16.b.5 Lay-out impianto					
Riproduzione o consegna a terzi solo dietro specifica autorizzazione		Scala			
		1:20 000			

UBICAZIONE PLANIMETRICA DEGLI AEROGENERATORI DI PROGETTO

name	Modello	Hhub	Htot	Drot (m)	P (MW)	Coordinate WGS84 fuso est x	Coordinate WGS84 fuso est y	Coordinate GB-Roma40 fuso est x	Coordinate GB-Roma40 fuso est y
M1	Nordex N149 o similare	105	180	150	5.6	559392	4547925	2579401	4547933
M2	Nordex N149 o similare	105	180	150	5.6	559989	4548170	2579998	4548178
M3	Nordex N149 o similare	105	180	150	5.6	560643	4548175	2580652	4548183
M4	Nordex N149 o similare	105	180	150	5.6	562822	4547404	2582830	4547412
M5	Nordex N149 o similare	105	180	150	5.6	562130	4546670	2582139	4546678
M6	Nordex N149 o similare	105	180	150	5.6	561527	4546246	2581536	4546254
M7	Nordex N149 o similare	105	180	150	5.6	561861	4544993	2581870	4545001

DISTANZA TRA GLI AEROGENERATORI DI PROGETTO (m)

WTG	M1	M2	M3	M4	M5	M6	M7
M1	0	645	1276	3470	3012	2716	3833
M2	645	0	654	2935	2614	2463	3688
M3	1276	654	0	2311	2116	2122	3408
M4	3406	2864	2237	0	1028	1748	2644
M5	3012	2614	2116	1009	0	737	1699
M6	2716	2463	2122	1737	737	0	1297
M7	3833	3688	3408	2596	1699	1297	0

CAVIDOTTO (m)

INTERNO		ESTERNO	
TRATTO	LUNGHEZZA	TRATTO	LUNGHEZZA
M1	304	CAVIDOTTO ESTERNO	6907
M2	567		
M2-M1	567		
M3	715		
M3-M2	841		
M4	824		
M4-M3	1876		
M5	39		
M5-M4	386		
M6	829		
M6-M5	127		
M7	2776		

DATA	DESCRIZIONE	REDDATO	VERIFICATO	APPROVATO
Marzo 2021	Prima emissione	RSA	GDS	GMA

Proprietario:
Oceano Rinnovabili s.r.l.
Largo Augusto 3
20122 Milano

Progettazione:
BayWa re.

F4 ingegneria srl
Via Di Giura - Centro Direzionale, 85100 Potenza
Tel: +39 0971 1 944 797 - Fax: +39 0971 5 54 52
www.f4ingegneria.it - f4ingegneria@pec.it

Il Diretto Tecnico
(ing. Giovanni DI SANTO)

Società certificata secondo la norma UNI-EN ISO 9001:2015 per l'erogazione di servizi di ingegneria nei settori: civile, idraulica, acustica, energia, ambiente (settore IAF: 34)