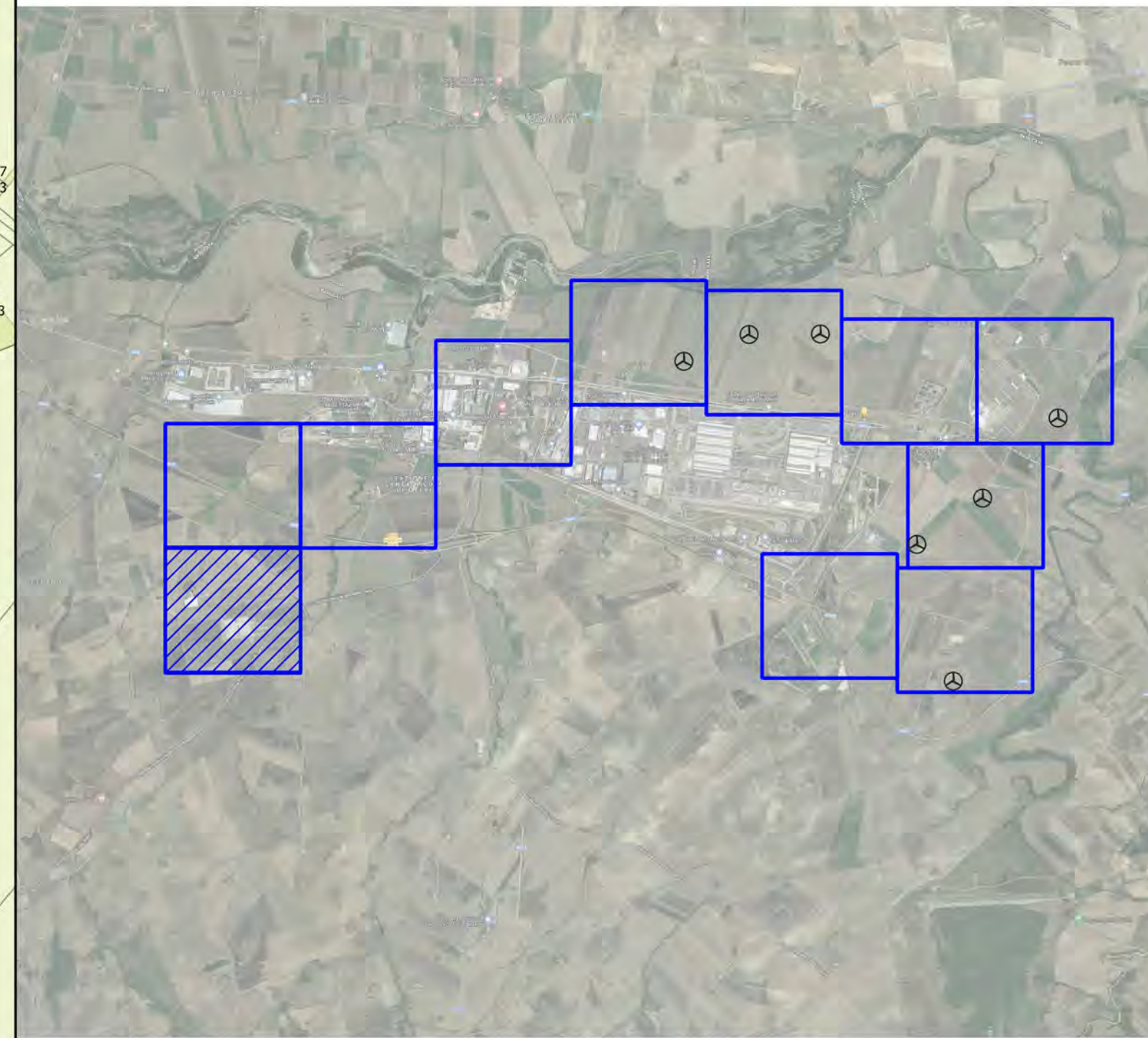
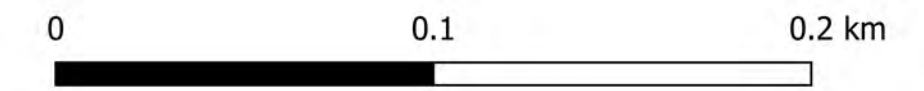


KEY MAP



LEGENDA

- Servitu' cavidotto
- Esproprio Oceano Rinnovabili S.r.l
- Esproprio area condivisa
- Altri produttori
- Servitu' cavidotto AT
- Cavo AT
- Esproprio ampliamento Tema
- Cavidotto



REGIONE BASILICATA  
PROVINCIA DI POTENZA  
COMUNE DI MELFI

## AUTORIZZAZIONE UNICA ex d.lgs. 387/2003

**Progetto Definitivo per la realizzazione del parco eolico  
"SANTA IRENE" e relative opere connesse nel comune  
di MELFI (Pz)**

Titolo elaborato	Codice elaborato								
<b>A.16.a.16 - A.16.a.18 - Planimetria catastale e particellare grafico delle aree oggetto di intervento</b>	<table border="1" style="width: 100%; border-collapse: collapse;"> <tr> <th>COMMESSA</th> <th>FASE</th> <th>ELABORATO</th> <th>REV.</th> </tr> <tr> <td style="text-align: center;">F0389</td> <td style="text-align: center;">A</td> <td style="text-align: center;">T21</td> <td style="text-align: center;">A</td> </tr> </table>	COMMESSA	FASE	ELABORATO	REV.	F0389	A	T21	A
COMMESSA	FASE	ELABORATO	REV.						
F0389	A	T21	A						
Riproduzione o consegna a terzi solo dietro specifica autorizzazione									
Scala									
1:2'000									

DATA	DESCRIZIONE	REDATTO	VERIFICATO	APPROVATO
Marzo 2021	Prima emissione	ADP	GDS	GMA

Proponente

**Oceano Rinnovabili s.r.l.**  
Largo Augusto 3  
20122 Milano

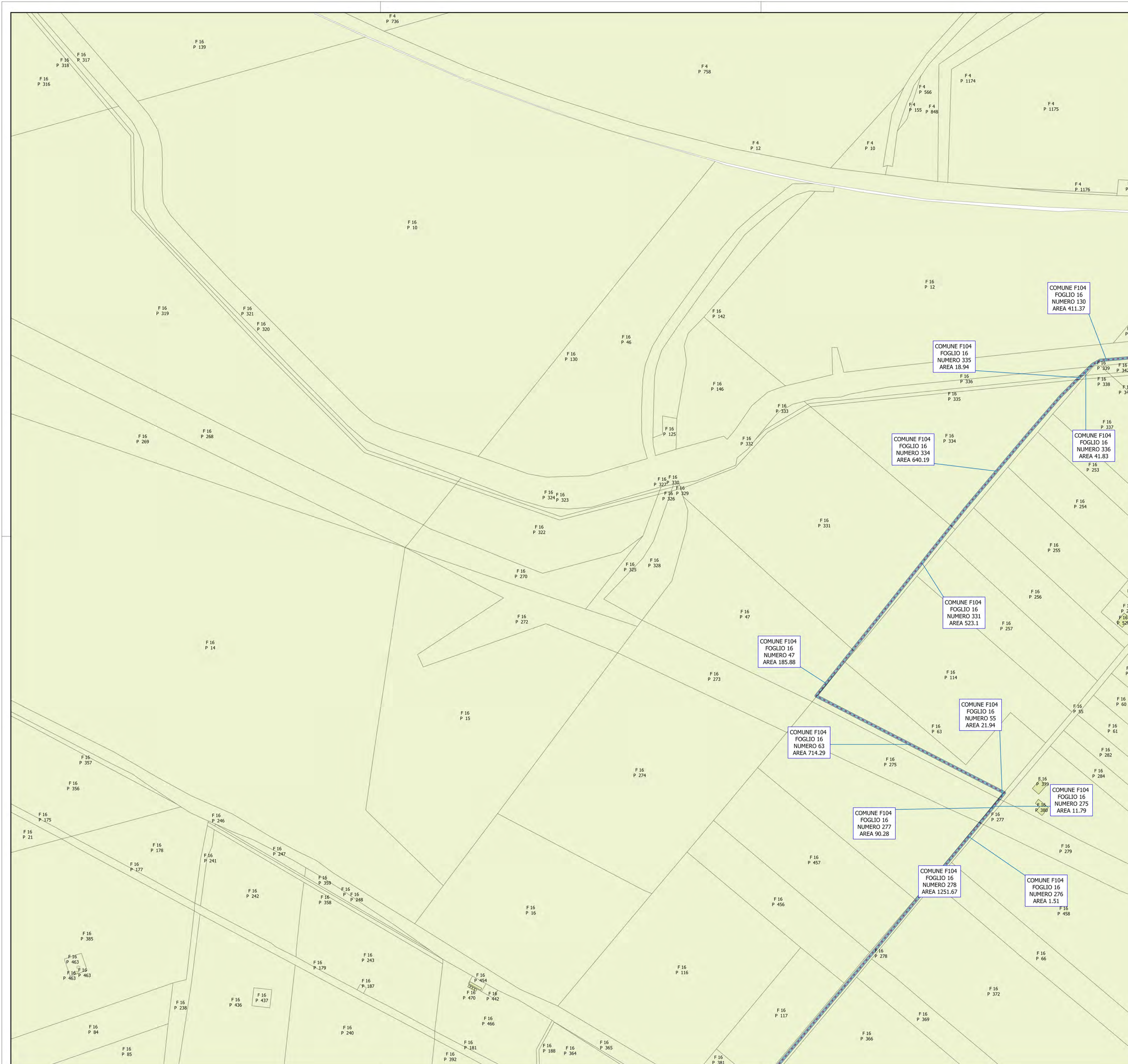
**BayWa re.**

Progettazione

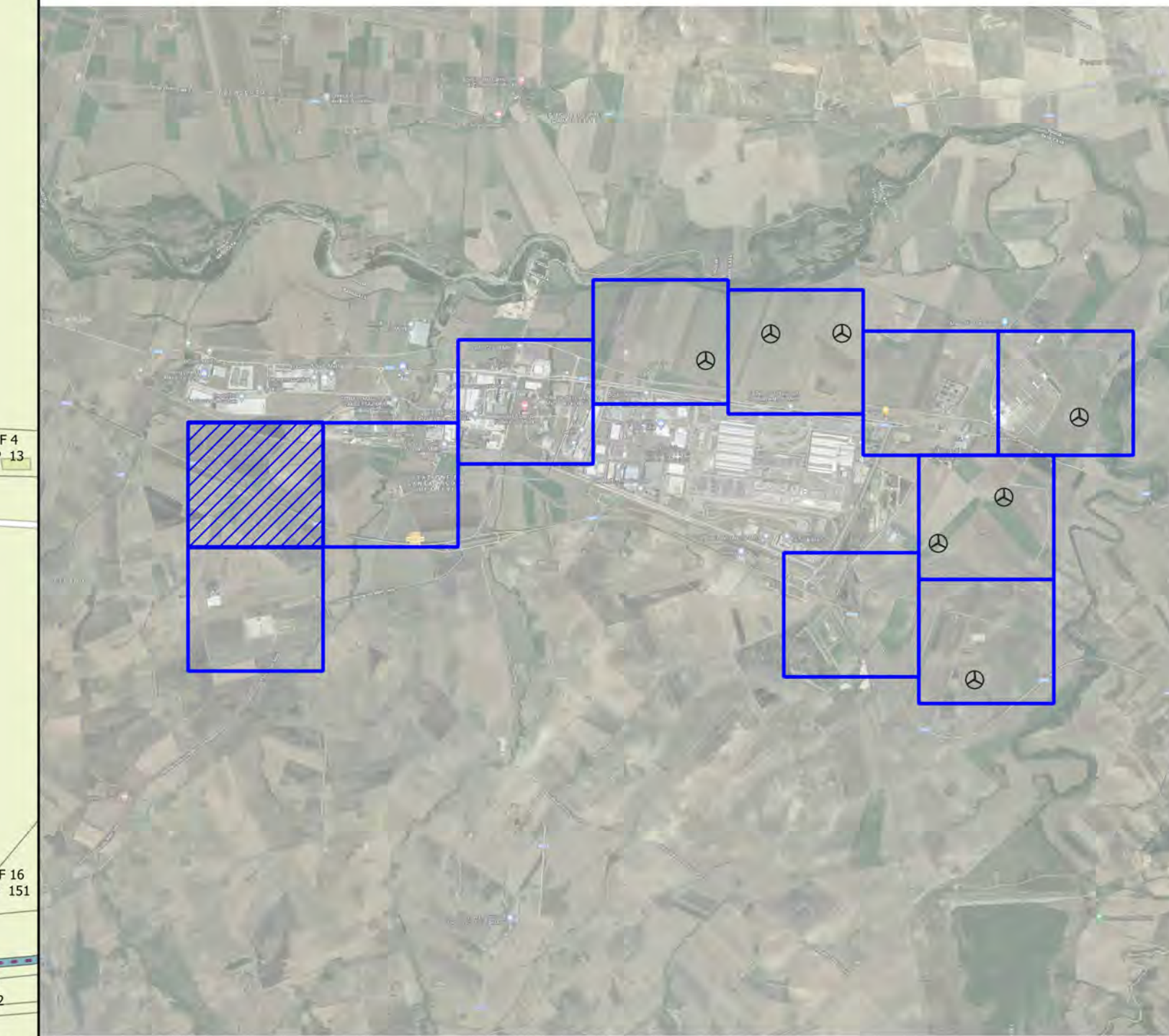
**F4 ingegneria srl**  
Via Di Giura - Centro Direzionale, 85100 Potenza  
Tel: +39 0971 1 944 797 - Fax: +39 0971 5 54 52  
www.f4ingegneria.it - f4ingegneria@pec.it

Il Diretto Tecnico  
(ing. Giovanni DI SANTO)

Società certificata secondo la norma UNI-EN ISO 9001:2015 per l'erogazione di servizi di ingegneria nei settori: civile, idraulica, acustica, energia, ambiente (settore IAF: 34)

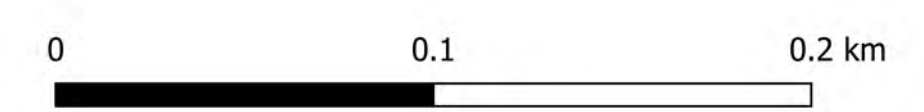



KEY MAP




LEGENDA

■ Servitu' cavidotto - - - Cavidotto





REGIONE BASILICATA  
PROVINCIA DI POTENZA  
COMUNE DI MELFI



**AUTORIZZAZIONE UNICA**  
ex d.lgs. 387/2003

**Progetto Definitivo per la realizzazione del parco eolico "SANTA IRENE" e relative opere connesse nel comune di MELFI (Pz)**

Titolo elaborato	Codice elaborato								
<b>A.16.a.16 - A.16.a.18 - Planimetria catastale e particellare grafico delle aree oggetto di intervento</b>	<table border="1" style="width: 100%; border-collapse: collapse;"> <tr> <th>COMMESSA</th> <th>FASE</th> <th>ELABORATO</th> <th>REV.</th> </tr> <tr> <td>F0389</td> <td>A</td> <td>T21</td> <td>A</td> </tr> </table>	COMMESSA	FASE	ELABORATO	REV.	F0389	A	T21	A
COMMESSA	FASE	ELABORATO	REV.						
F0389	A	T21	A						
Riproduzione o consegna a terzi solo dietro specifica autorizzazione									
Scala: 1:2'000									

Marzo 2021	Prima emissione	ADP	GDS	GMA
DATA	DESCRIZIONE	REDATTO	VERIFICATO	APPROVATO

Proponente:

**Oceano Rinnovabili s.r.l.**  
Largo Augusto 3  
20122 Milano

**BayWa re.**

Progettazione:

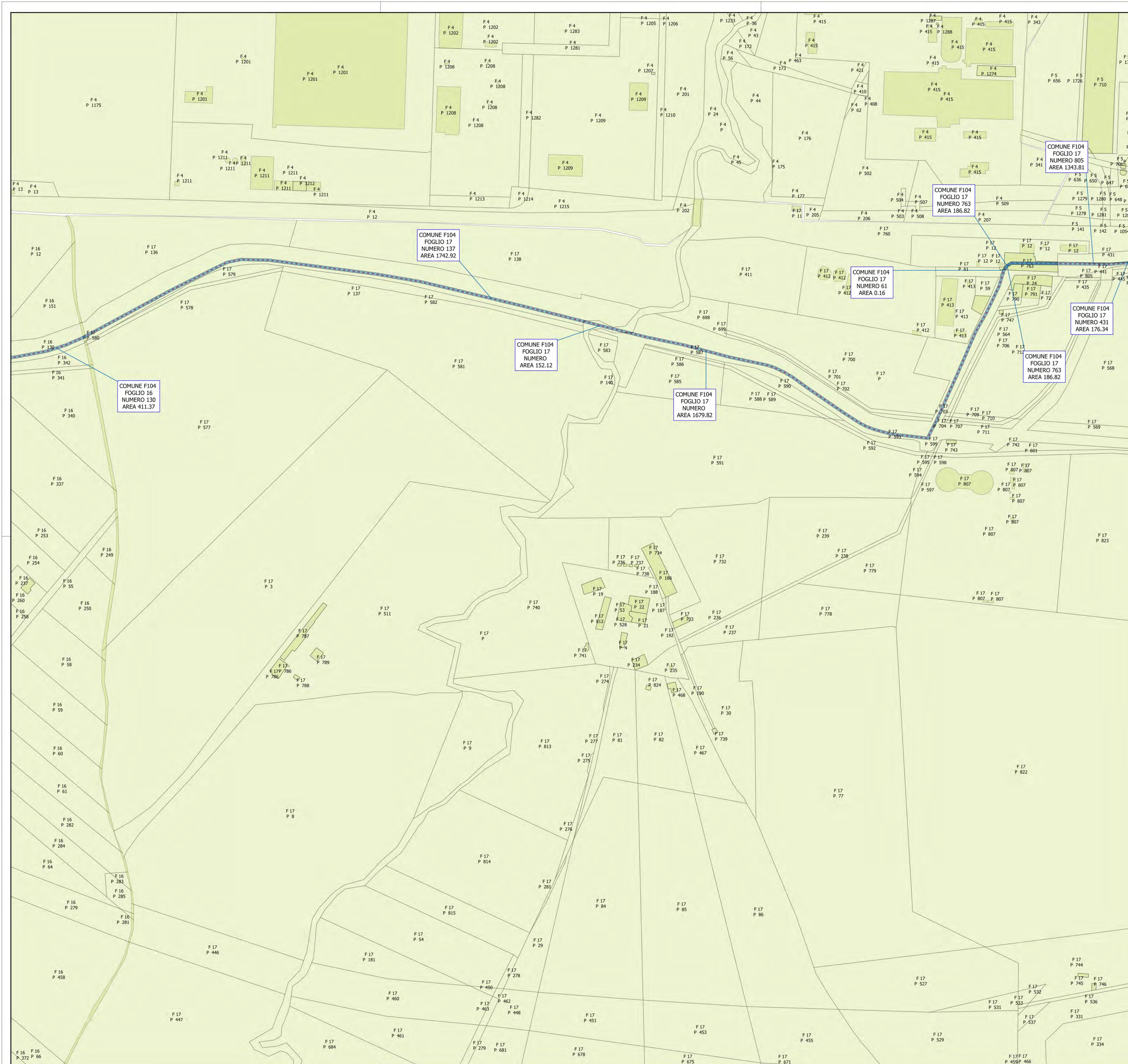
**F4 ingegneria srl**  
Via Di Giura - Centro Direzionale, 85100 Potenza  
Tel: +39 0971 1 944 797 - Fax: +39 0971 5 54 52  
www.f4ingegneria.it - f4ingegneria@pec.it

Il Diretto Tecnico  
(ing. Giovanni DI SANTO)

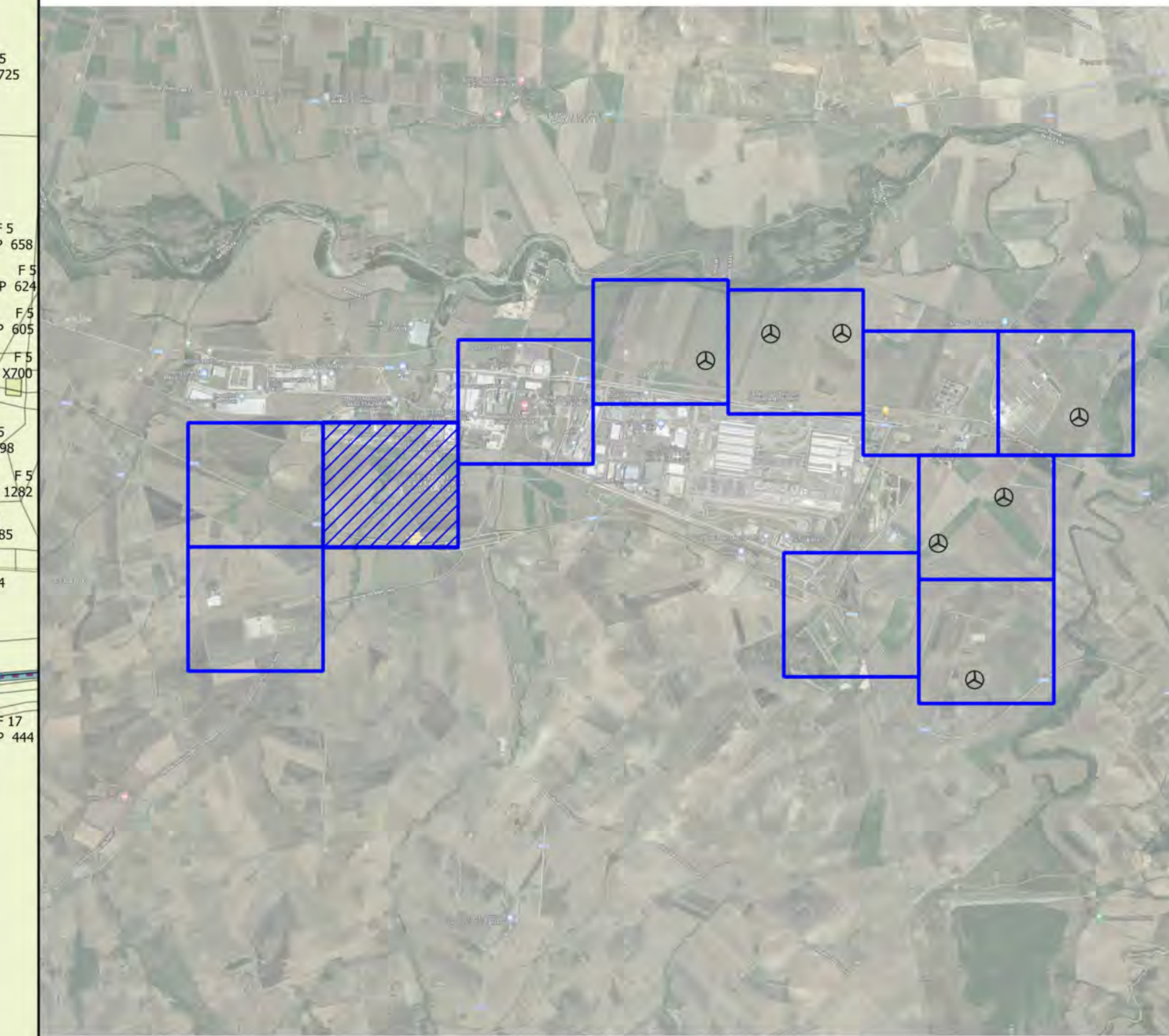


Società certificata secondo la norma UNI-EN ISO 9001:2015 per l'erogazione di servizi di ingegneria nei settori: civile, idraulica, acustica, energia, ambiente (settorre IAF: 34)

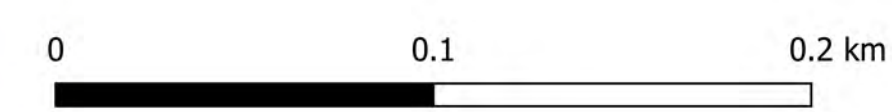




KEY MAP



LEGENDA  
 Servitu' cavidotto - Cavidotto





REGIONE BASILICATA  
 PROVINCIA DI POTENZA  
 COMUNE DI MELFI



**AUTORIZZAZIONE UNICA**  
 ex d.lgs. 387/2003

**Progetto Definitivo per la realizzazione del parco eolico  
 "SANTA IRENE" e relative opere connesse nel comune  
 di MELFI (Pz)**

Titolo elaborato		Codice elaborato			
<p><b>A.16.a.16 - A.16.a.18 - Planimetria                  catastrale e particellare grafico delle                  aree oggetto di intervento</b></p>		COMMESSA	FASE	ELABORATO	REV.
		F0389	A	T21	A
Riproduzione o consegna a terzi solo dietro specifica autorizzazione					
Scala		1:2'000			

DATA	DESCRIZIONE	REDATTO	VERIFICATO	APPROVATO
Marzo 2021	Prima emissione	ADP	GDS	GMA

Proponente

**Oceano Rinnovabili s.r.l.**  
 Largo Augusto 3  
 20122 Milano

**BayWa re.**

Progettazione

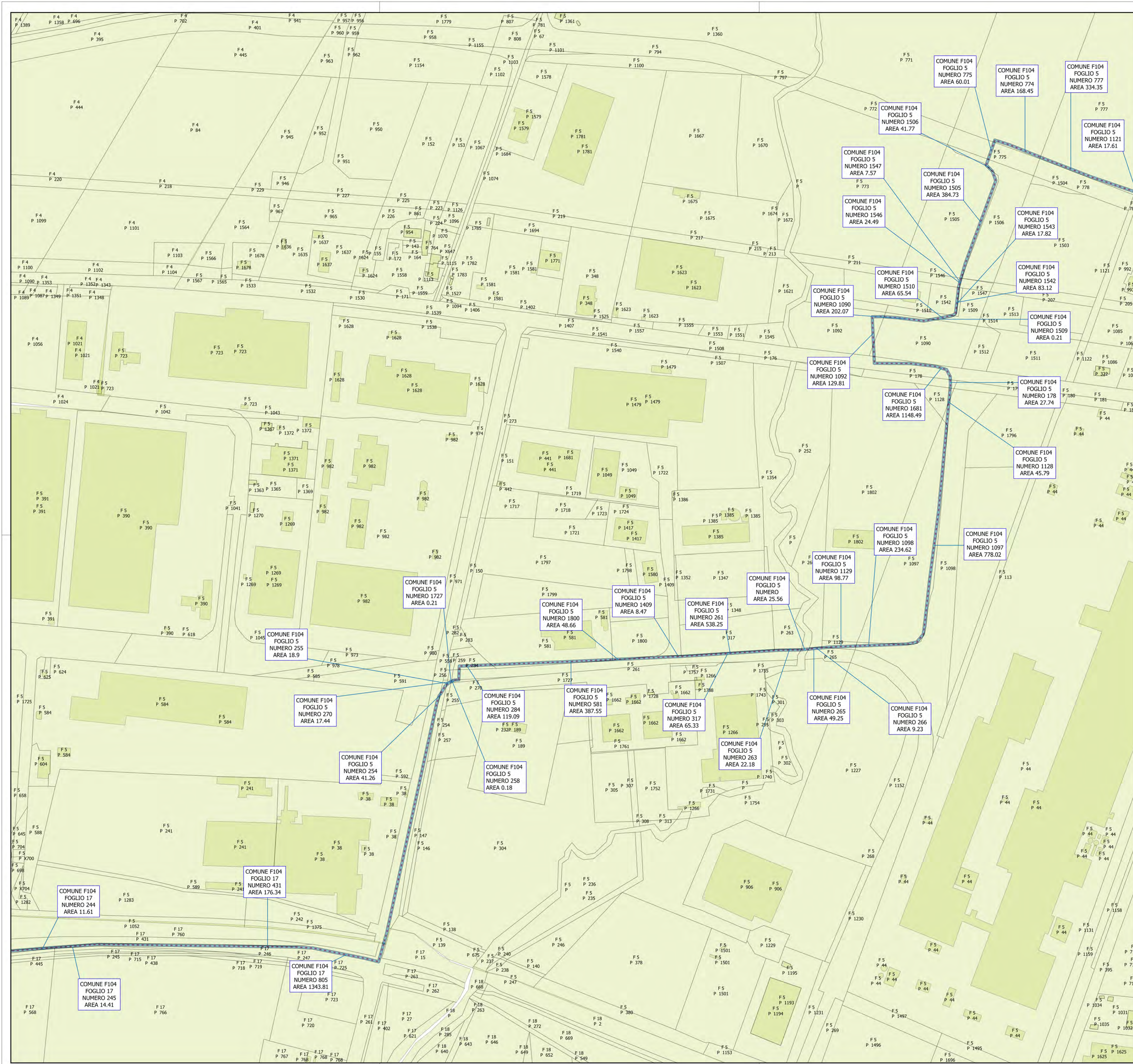
**F4 ingegneria srl**  
 Via Di Giura - Centro Direzionale, 85100 Potenza  
 Tel: +39 0971 1 944 797 - Fax: +39 0971 5 54 52  
 www.f4ingegneria.it - f4ingegneria@pec.it

Il Diretto Tecnico  
 (ing. Giovanni DI SANTO)

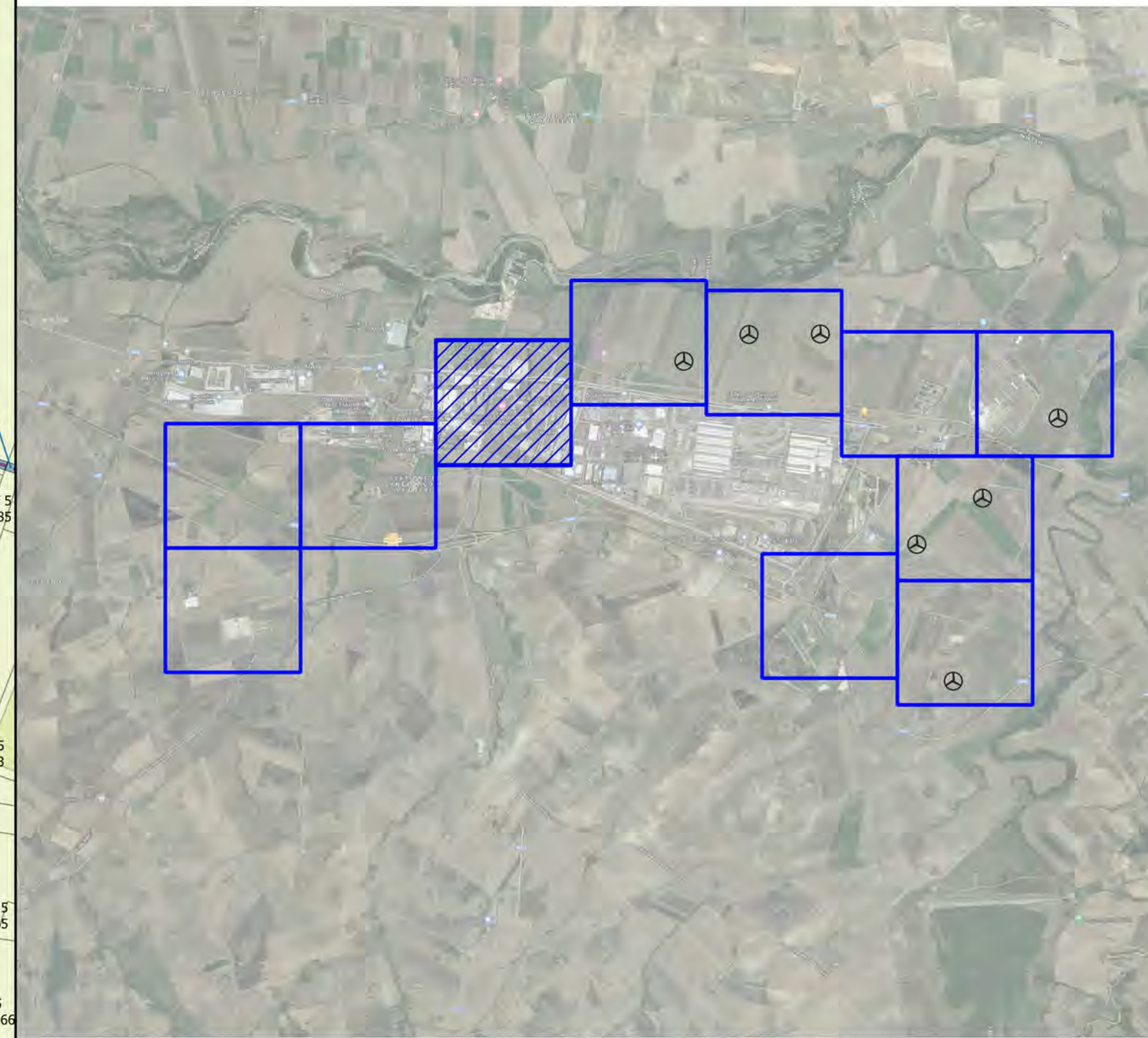


Società certificata secondo la norma UNI-EN ISO 9001:2015 per l'erogazione di servizi di ingegneria nei settori: civile, idraulica, acustica, energia, ambiente (settore IAF: 34)

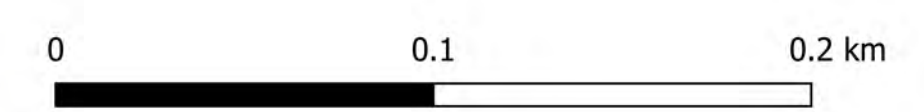





KEY MAP



LEGENDA  
 ■ Servitu' cavidotto - - - Cavidotto





REGIONE BASILICATA  
 PROVINCIA DI POTENZA  
 COMUNE DI MELFI



## AUTORIZZAZIONE UNICA ex d.lgs. 387/2003

**Progetto Definitivo per la realizzazione del parco eolico  
 "SANTA IRENE" e relative opere connesse nel comune  
 di MELFI (Pz)**

Titolo elaborato	Codice elaborato								
<b>A.16.a.16 - A.16.a.18 - Planimetria catastale e particellare grafico delle aree oggetto di intervento</b>	<table border="1" style="width: 100%; border-collapse: collapse;"> <tr> <th>COMMESSA</th> <th>FASE</th> <th>ELABORATO</th> <th>REV.</th> </tr> <tr> <td style="text-align: center;">F0389</td> <td style="text-align: center;">A</td> <td style="text-align: center;">T21</td> <td style="text-align: center;">A</td> </tr> </table>	COMMESSA	FASE	ELABORATO	REV.	F0389	A	T21	A
COMMESSA	FASE	ELABORATO	REV.						
F0389	A	T21	A						
Riproduzione o consegna a terzi solo dietro specifica autorizzazione									
Scala									
1:2'000									

Marzo 2021	Prima emissione	ADP	GDS	GMA
DATA	DESCRIZIONE	REDATTO	VERIFICATO	APPROVATO

Proponente:

**Oceano Rinnovabili s.r.l.**  
 Largo Augusto 3  
 20122 Milano

**BayWa re.**

Progettazione:

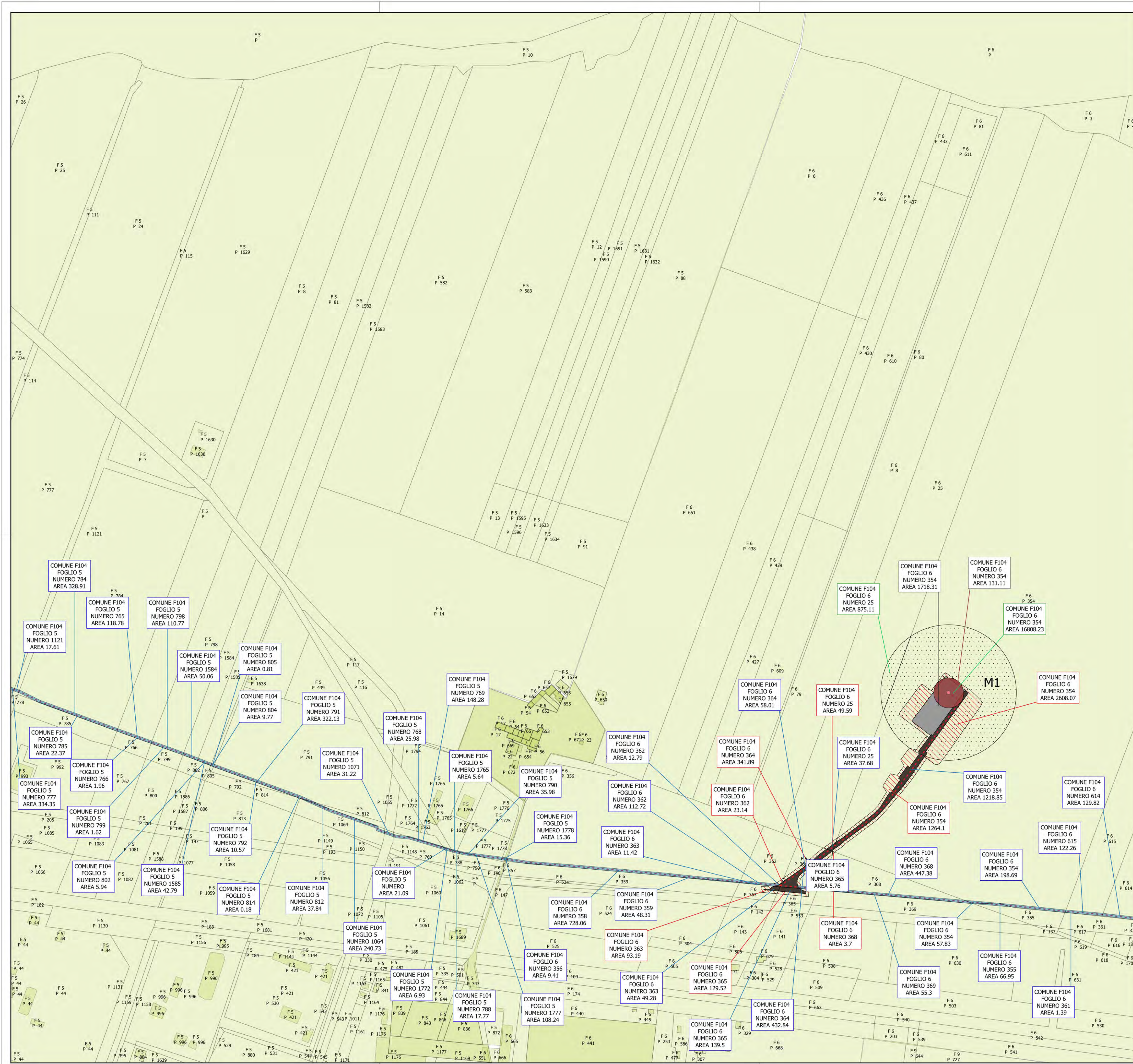
**F4 ingegneria srl**  
 Via Di Giura - Centro Direzionale, 85100 Potenza  
 Tel: +39 0971 1 944 797 - Fax: +39 0971 5 54 52  
 www.f4ingegneria.it - f4ingegneria@pec.it

Il Diretto Tecnico  
 (ing. Giovanni DI SANTO)

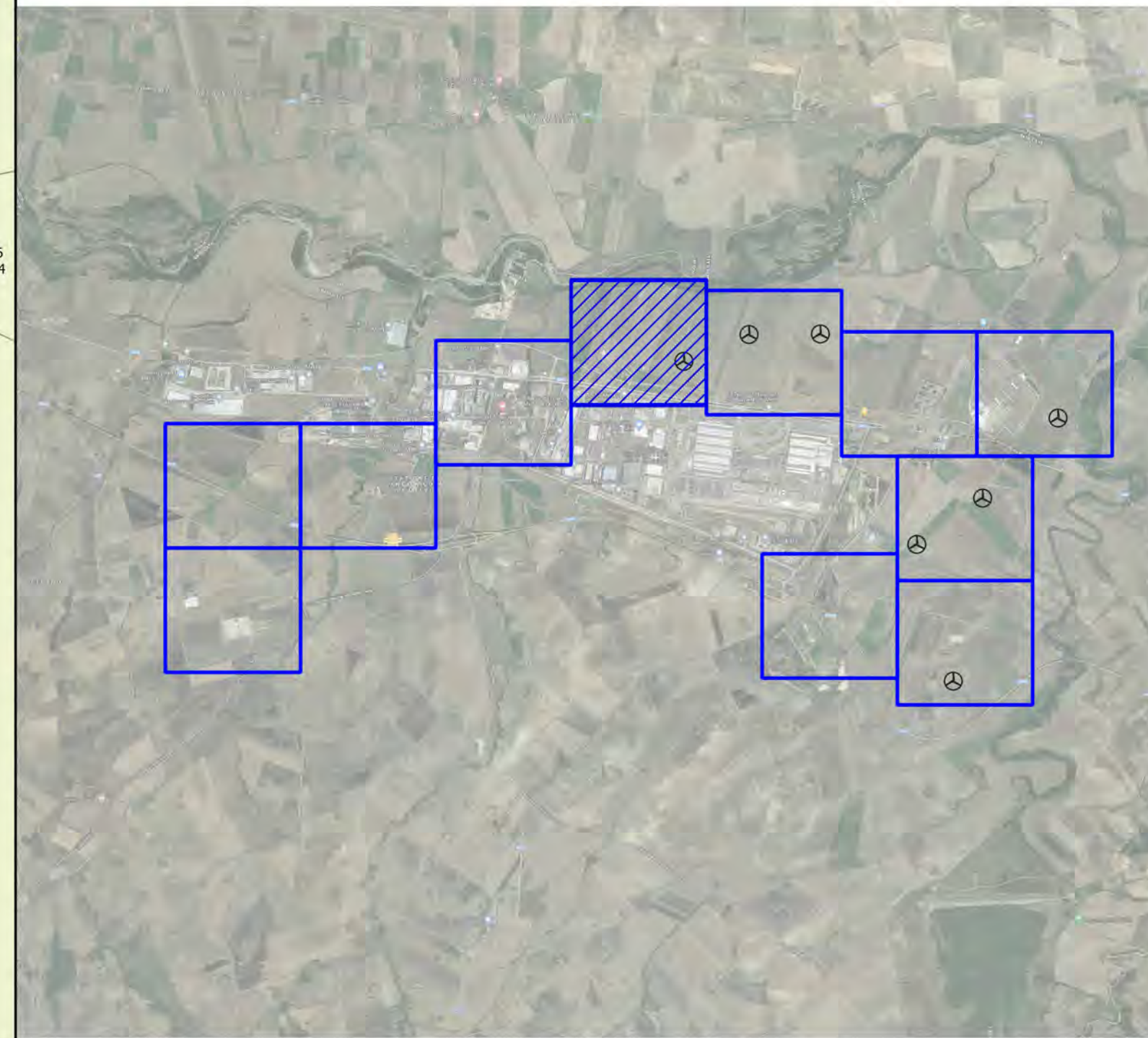


Società certificata secondo la norma UNI-EN ISO 9001:2015 per l'erogazione di servizi di ingegneria nei settori: civile, idraulica, acustica, energia, ambiente (settore IAF: 34)



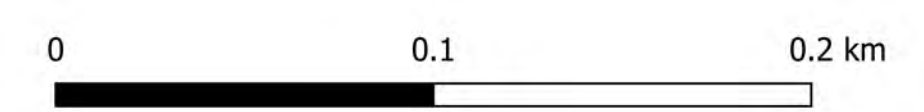


KEY MAP



LEGENDA

- Servitù' cavidotto
- Occ. temp. piazzole di montaggio
- Occ. temp. viabilità
- Esproprio fondazioni
- Fondazioni
- Esproprio piazzole definitive
- layout
- Servitù' di passaggio
- Cavidotto
- Servitù' sorvolo



REGIONE BASILICATA  
PROVINCIA DI POTENZA  
COMUNE DI MELFI

## AUTORIZZAZIONE UNICA ex d.lgs. 387/2003

**Progetto Definitivo per la realizzazione del parco eolico  
"SANTA IRENE" e relative opere connesse nel comune  
di MELFI (Pz)**

Titolo elaborato

Codice elaborato

**A.16.a.16 - A.16.a.18 - Planimetria  
catastale e particellare grafico delle  
aree oggetto di intervento**

COMMESSA	FASE	ELABORATO	REV.
F0389	A	T21	A

Riproduzione o consegna a terzi solo dietro  
specificata autorizzazione

Scala

1:2'000

DATA	DESCRIZIONE	REDATTO	VERIFICATO	APPROVATO
Marzo 2021	Prima emissione	ADP	GDS	GMA

Proponente

**Oceano Rinnovabili s.r.l.**  
Largo Augusto 3  
20122 Milano

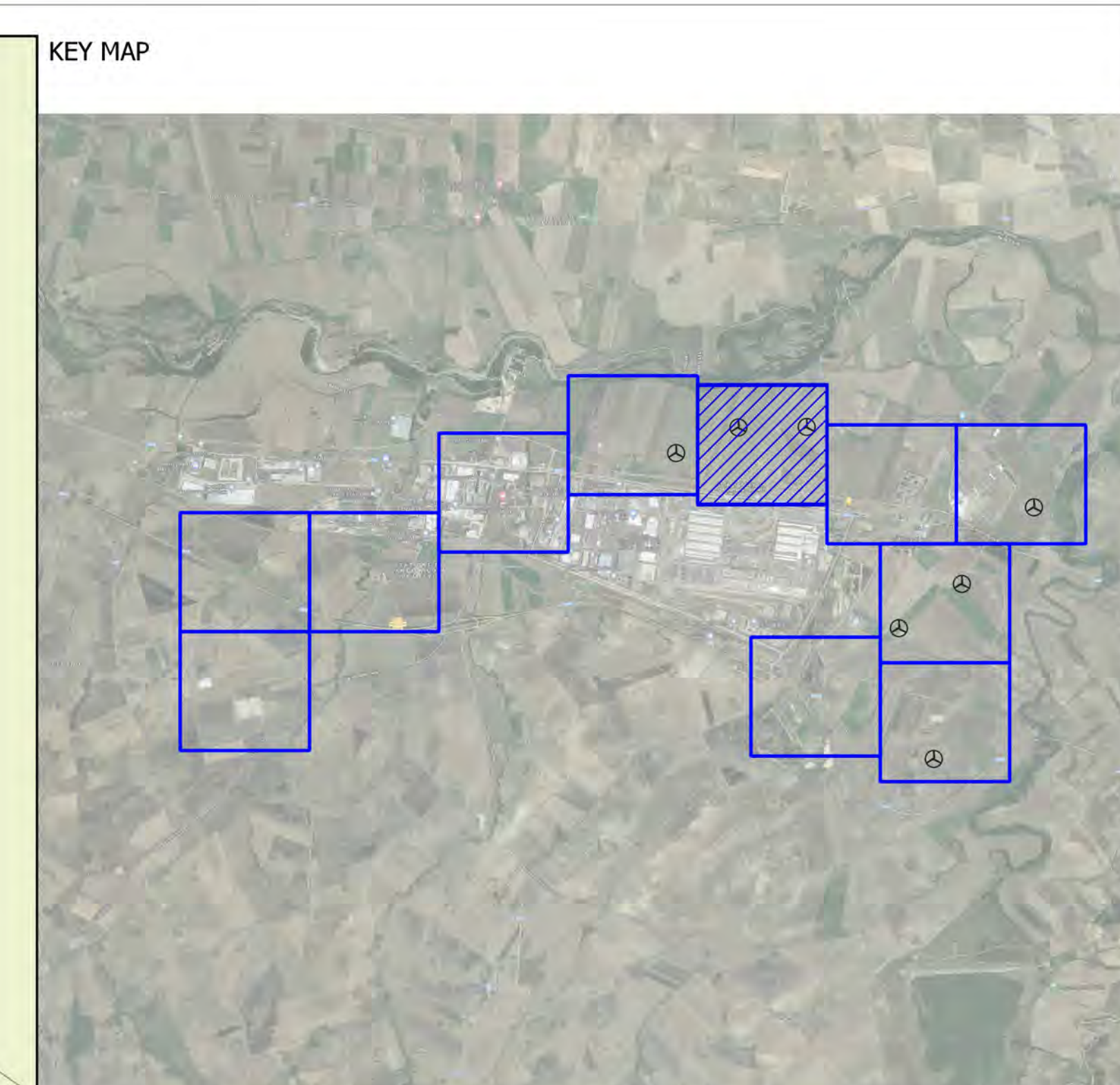
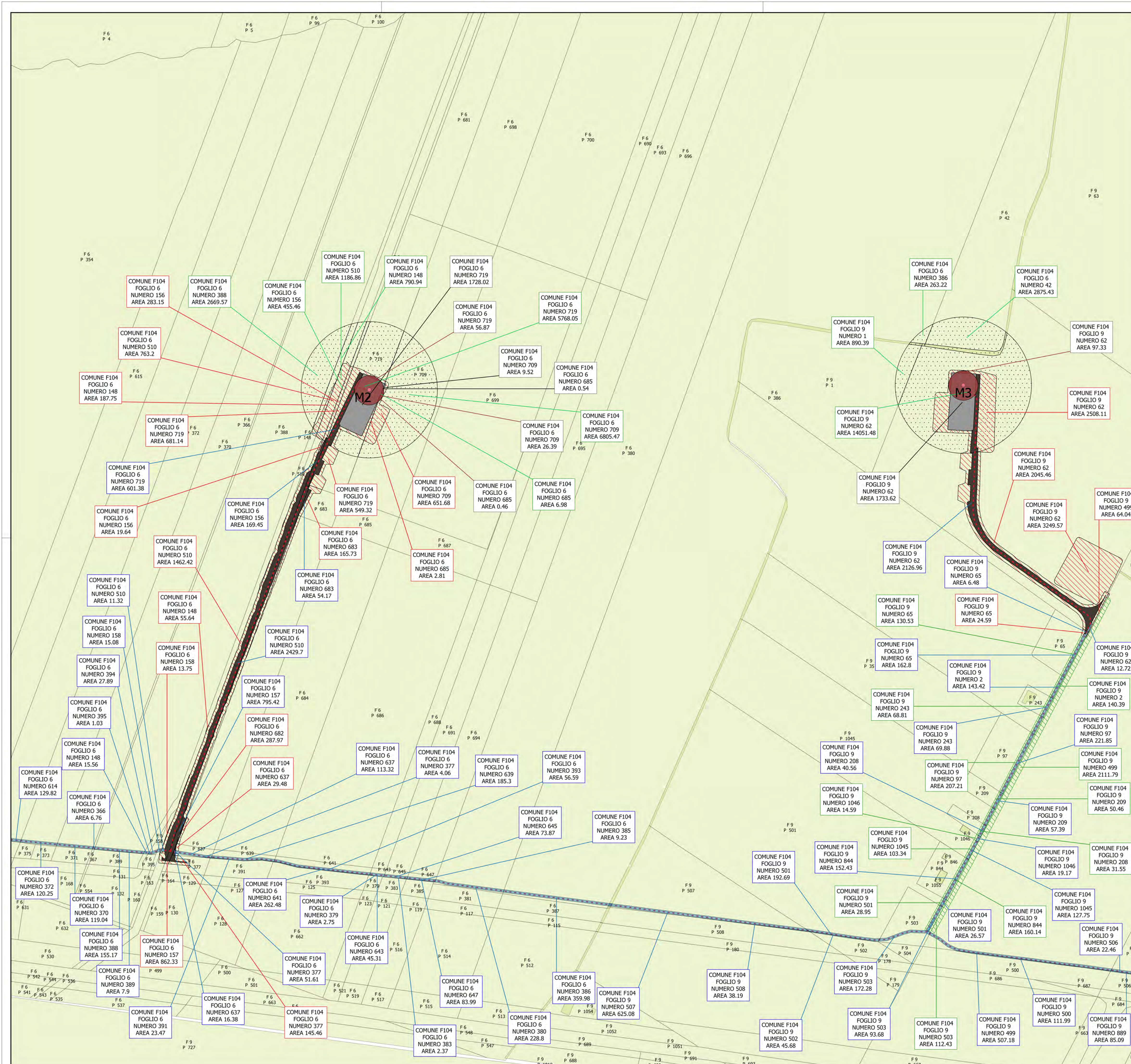
**BayWa re.**

Progettazione

**F4 ingegneria srl**  
Via Di Giura - Centro Direzionale, 85100 Potenza  
Tel: +39 0971 1 944 797 - Fax: +39 0971 5 54 52  
www.f4ingegneria.it - f4ingegneria@pec.it

Il Diretto Tecnico  
(ing. Giovanni DI SANTO)

Società certificata secondo la norma UNI-EN ISO  
9001:2015 per l'erogazione di servizi di  
ingegneria nei settori: civile, idraulica, acustica,  
energia, ambiente (settore IAF: 34)



**LEGENDA**

- Servit' cavidotto
- Occ. temp. adeguamenti
- Occ. temp. viabilità
- Fondazioni
- Occ. temp. area cantiere
- layout
- Cavidotto
- Occ. temp. piazzole di montaggio
- Esproprio fondazioni
- Esproprio piazzole definitive
- Servit' di passaggio
- Servit' sorvolto

0 0.1 0.2 km

REGIONE BASILICATA  
PROVINCIA DI POTENZA  
COMUNE DI MELFI

**AUTORIZZAZIONE UNICA**  
ex d.lgs. 387/2003

Progetto Definitivo per la realizzazione del parco eolico  
"SANTA IRENE" e relative opere connesse nel comune  
di MELFI (Pz)

Titolo elaborato: **A.16.a.16 - A.16.a.18 - Planimetria catastale e particellare grafico delle aree oggetto di intervento**

Commissa: F0389 A T21 A

Scala: 1:2'000

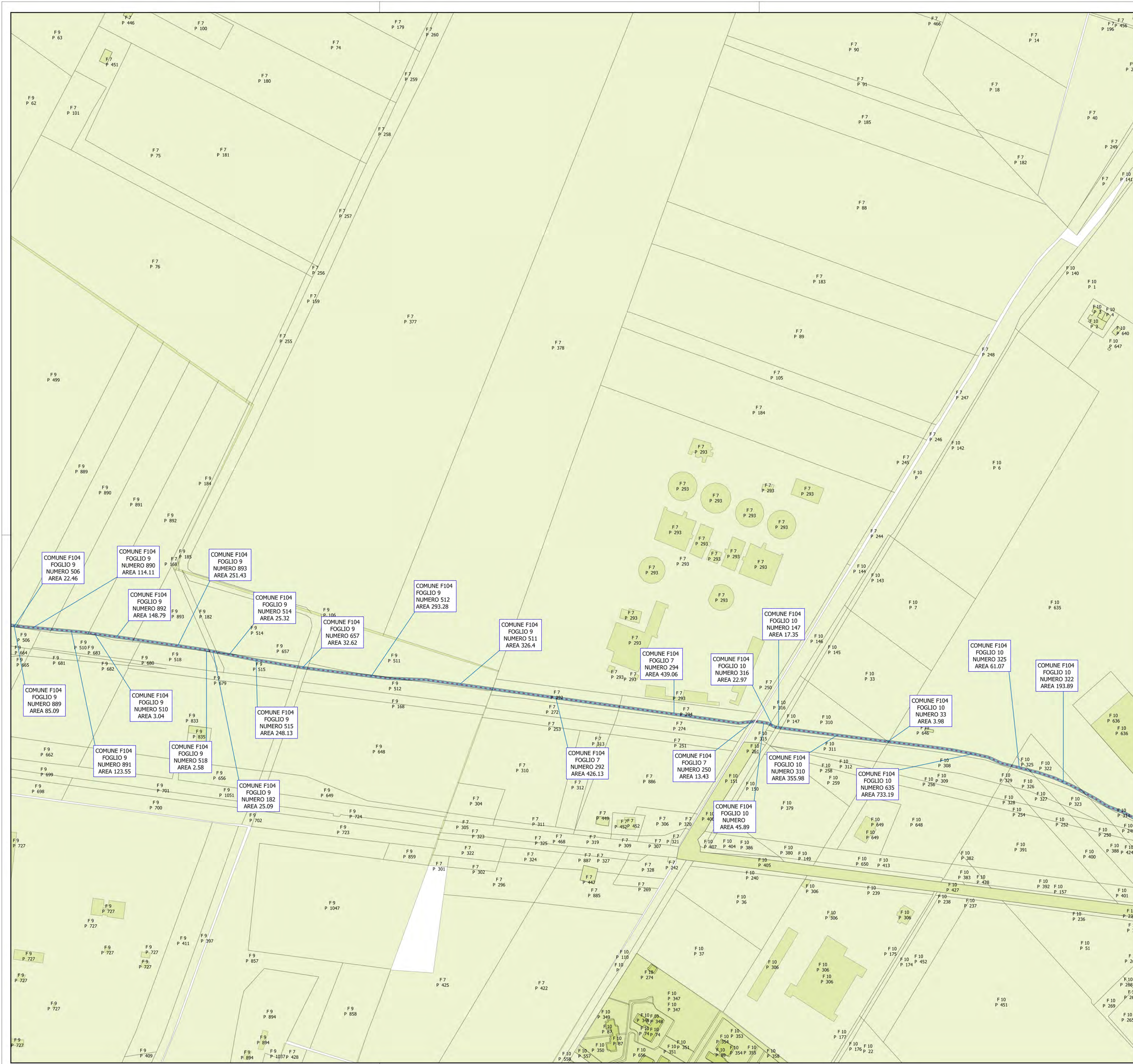
DATA	DESCRIZIONE	REDDATO	VERIFICATO	APPROVATO
Marzo 2021	Prima emissione	ADP	GDS	GMA

Proprietario: Oceano Rinnovabili s.r.l.  
Largo Augusto 3  
20122 Milano

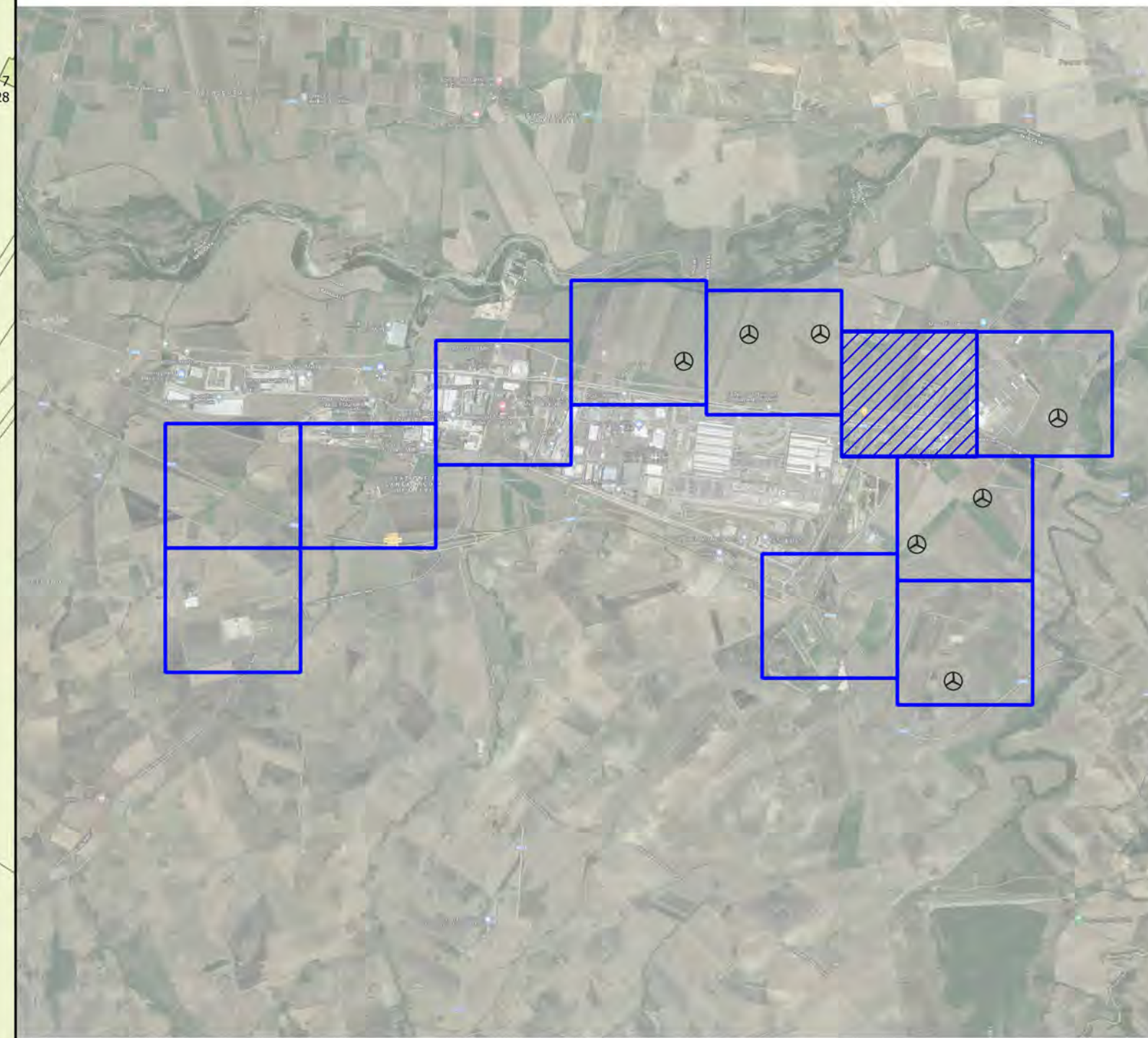
Progettazione: F4 ingegneria srl  
Via Di Giura - Centro Direzionale, 85100 Potenza  
Tel: +39 0971 1944 797 - Fax: +39 0971 5 54 52  
www.f4ingegneria.it - f4ingegneria@pec.it

Il Diretto Tecnico (ing. Giovanni DI SANTO)

Società certificata secondo la norma UNI-EN ISO 9001:2015 per l'erogazione di servizi di ingegneria nei settori: civile, idraulica, acustica, energia, ambiente (settore IAF: 34)

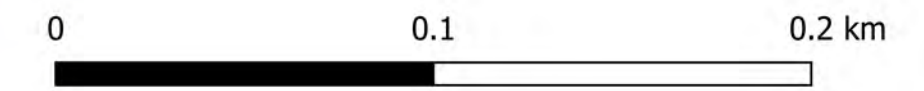


**KEY MAP**



**LEGENDA**

■ Servitu' cavidotto --- Cavidotto





REGIONE BASILICATA  
PROVINCIA DI POTENZA  
COMUNE DI MELFI



## AUTORIZZAZIONE UNICA ex d.lgs. 387/2003

### Progetto Definitivo per la realizzazione del parco eolico "SANTA IRENE" e relative opere connesse nel comune di MELFI (Pz)

<p>Titolo elaborato</p> <h4 style="text-align: center;">A.16.a.16 - A.16.a.18 - Planimetria catastale e particellare grafico delle aree oggetto di intervento</h4>	<p>Codice elaborato</p> <table border="1" style="width: 100%; border-collapse: collapse;"> <tr> <th>COMMESSA</th> <th>FASE</th> <th>ELABORATO</th> <th>REV.</th> </tr> <tr> <td>F0389</td> <td>A</td> <td>T21</td> <td>A</td> </tr> </table> <p>Riproduzione o consegna a terzi solo dietro specifica autorizzazione</p> <p>Scala <b>1:2'000</b></p>	COMMESSA	FASE	ELABORATO	REV.	F0389	A	T21	A
COMMESSA	FASE	ELABORATO	REV.						
F0389	A	T21	A						

Marzo 2021	Prima emissione	ADP	GDS	GMA
<b>DATA</b>	<b>DESCRIZIONE</b>	<b>REDATTO</b>	<b>VERIFICATO</b>	<b>APPROVATO</b>

Proponente

**Oceano Rinnovabili s.r.l.**  
Largo Augusto 3  
20122 Milano

**BayWa re.**

Progettazione

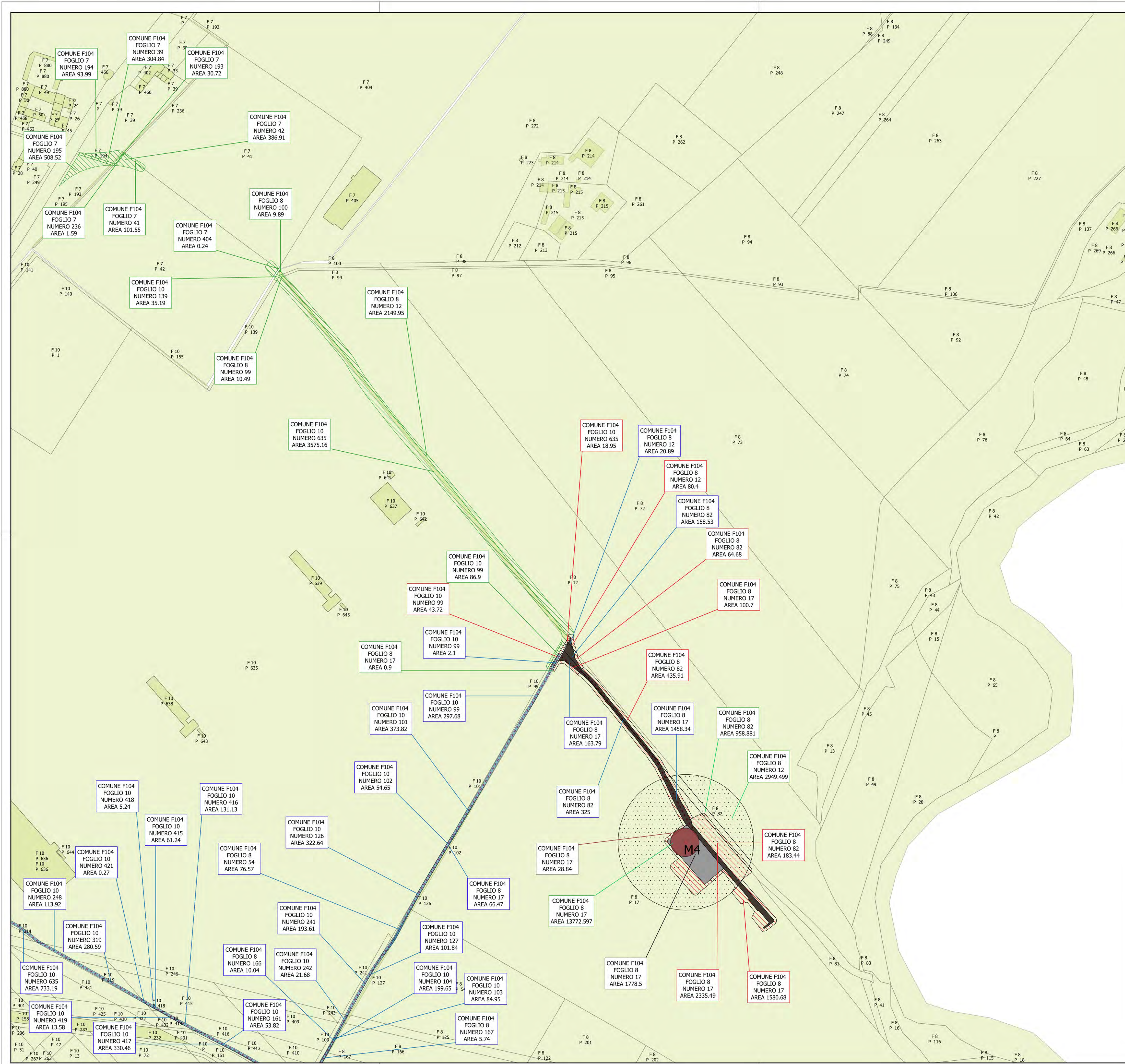
**F4 ingegneria srl**  
Via Di Giura - Centro Direzionale, 85100 Potenza  
Tel: +39 0971 1 944 797 - Fax: +39 0971 5 54 52  
www.f4ingegneria.it - f4ingegneria@pec.it

Il Diretto Tecnico  
(ing. Giovanni DI SANTO)

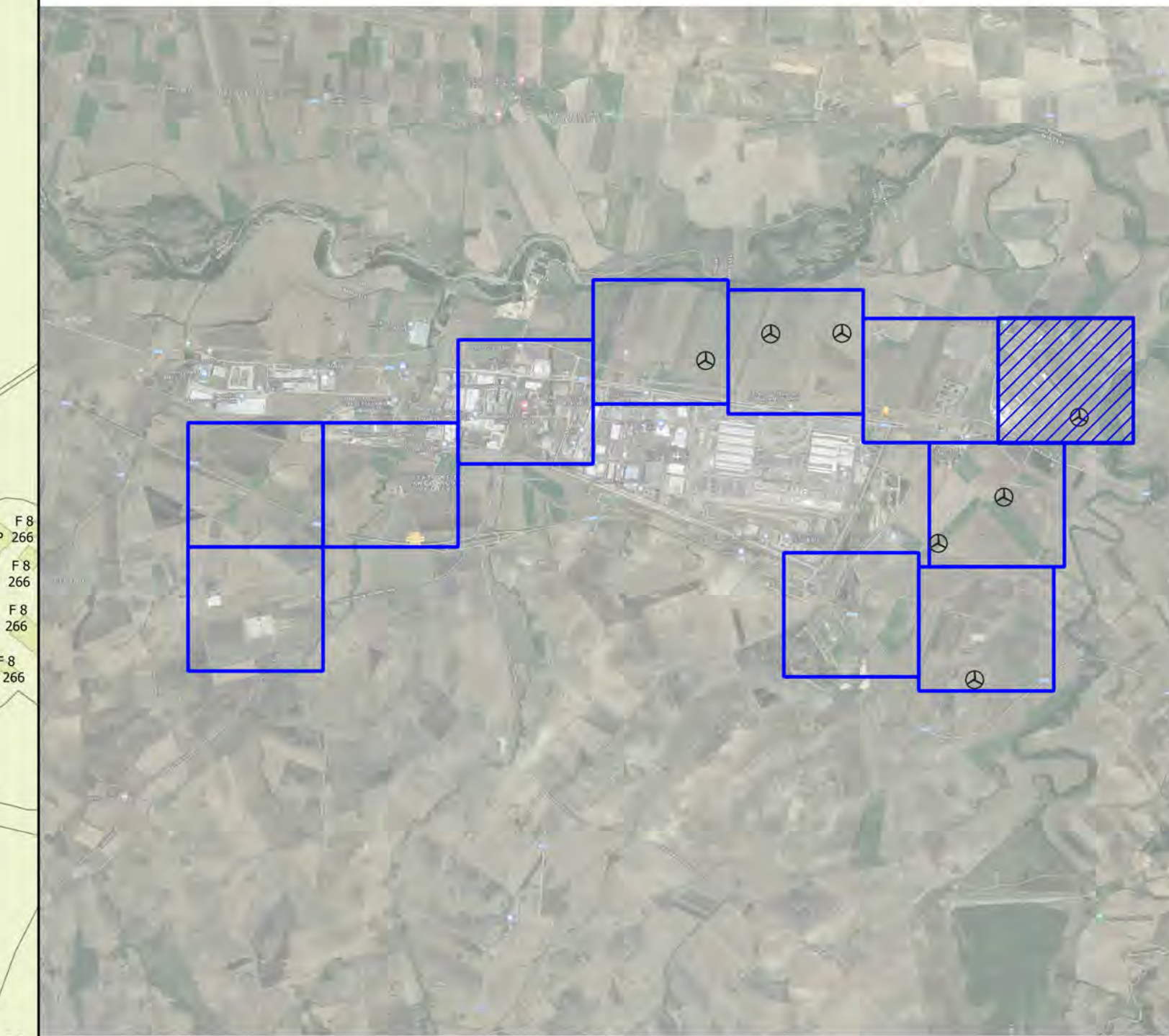


Società certificata secondo la norma UNI-EN ISO 9001:2015 per l'erogazione di servizi di ingegneria nel settore: civile, idraulica, acustica, energia, ambiente (settore IAF: 34)



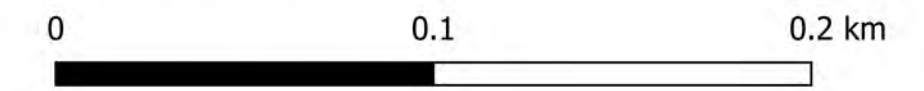


KEY MAP



LEGGENDA

- Fondazioni
- layout
- Servitu' cavidotto
- Occ. temp. viabilità
- Servitu' di passaggio
- Occ. temp. adeguamenti
- Esproprio piazzole definitive
- Occ. temp. piazzole di montaggio
- Cavidotto
- Esproprio fondazioni
- Servitu' sorvolo



REGIONE BASILICATA  
PROVINCIA DI POTENZA  
COMUNE DI MELFI

## AUTORIZZAZIONE UNICA ex d.lgs. 387/2003

**Progetto Definitivo per la realizzazione del parco eolico  
"SANTA IRENE" e relative opere connesse nel comune  
di MELFI (Pz)**

Titolo elaborato	Codice elaborato								
<b>A.16.a.16 - A.16.a.18 - Planimetria catastale e particellare grafico delle aree oggetto di intervento</b>	<table border="1" style="width: 100%; border-collapse: collapse;"> <tr> <th>COMMESSA</th> <th>FASE</th> <th>ELABORATO</th> <th>REV.</th> </tr> <tr> <td style="text-align: center;">F0389</td> <td style="text-align: center;">A</td> <td style="text-align: center;">T21</td> <td style="text-align: center;">A</td> </tr> </table>	COMMESSA	FASE	ELABORATO	REV.	F0389	A	T21	A
COMMESSA	FASE	ELABORATO	REV.						
F0389	A	T21	A						
Riproduzione o consegna a terzi solo dietro specificata autorizzazione									
Scala									
1:2'000									

Marzo 2021	Prima emissione	ADP	GDS
DATA	DESCRIZIONE	REDATTO	VERIFICATO
		GMA	APPROVATO

Proponente:

**Oceano Rinnovabili s.r.l.**  
Largo Augusto 3  
20122 Milano

**BayWa re.**

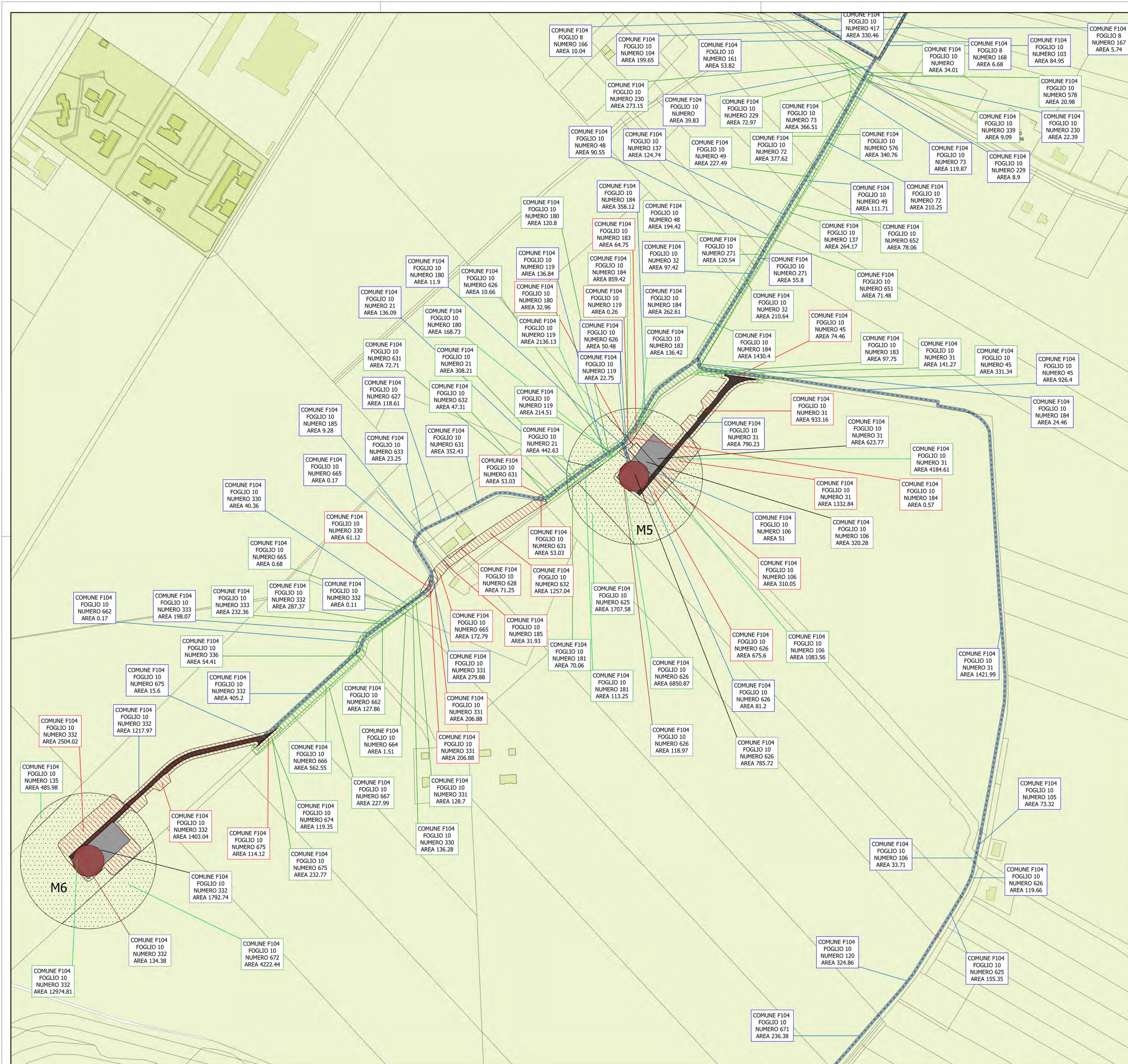
Progettazione:

**F4 ingegneria srl**  
Via Di Giura - Centro Direzionale, 85100 Potenza  
Tel: +39 0971 1 944 797 - Fax: +39 0971 5 54 52  
www.f4ingegneria.it - f4ingegneria@pec.it

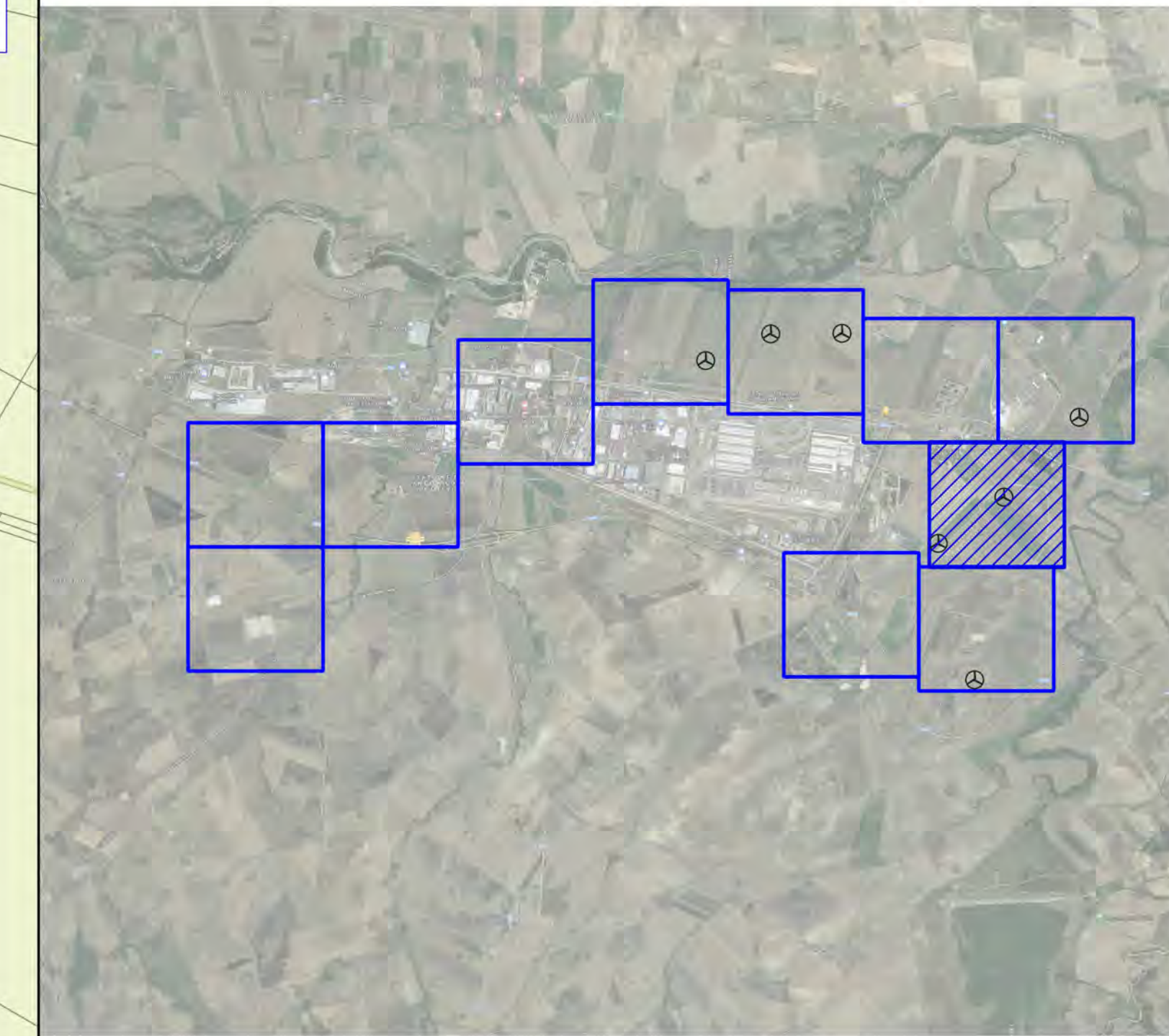
Il Diretto Tecnico  
(ing. Giovanni DI SANTO)

Società certificata secondo la norma UNI-EN ISO 9001:2015 per l'erogazione di servizi di ingegneria nei settori: civile, idraulica, acustica, energia, ambiente (settore IAF: 34).





KEY MAP



LEGENDA

- Cavidotto
  - layout
  - Servitu' cavidotto
  - Occ. temp. viabilità bypass
  - Occ. temp. adeguamenti
  - Occ. temp. viabilità
  - Esproprio piazzole definitive
  - Esproprio piazzole definitive
  - Serviti di passaggio
  - Servitu' sorvolo
- 0 0.1 0.2 km

REGIONE BASILICATA  
PROVINCIA DI POTENZA  
COMUNE DI MELFI

**AUTORIZZAZIONE UNICA**  
ex d.lgs. 387/2003

**Progetto Definitivo per la realizzazione del parco eolico "SANTA IRENE" e relative opere connesse nel comune di MELFI (Pz)**

Titolo elaborato: **A.16.a.16 - A.16.a.18 - Planimetria catastale e particellare grafico delle aree oggetto di intervento**

Scala: 1:2'000

COMMESSA	FASE	ELABORATO	REV.
F0389	A	T21	A

Riproduzione o consegna a terzi solo dietro specifica autorizzazione.

DATA	DESCRIZIONE	REDDATO	VERIFICATO	APPROVATO
Marzo 2021	Prima emissione	ADP	GDS	GMA

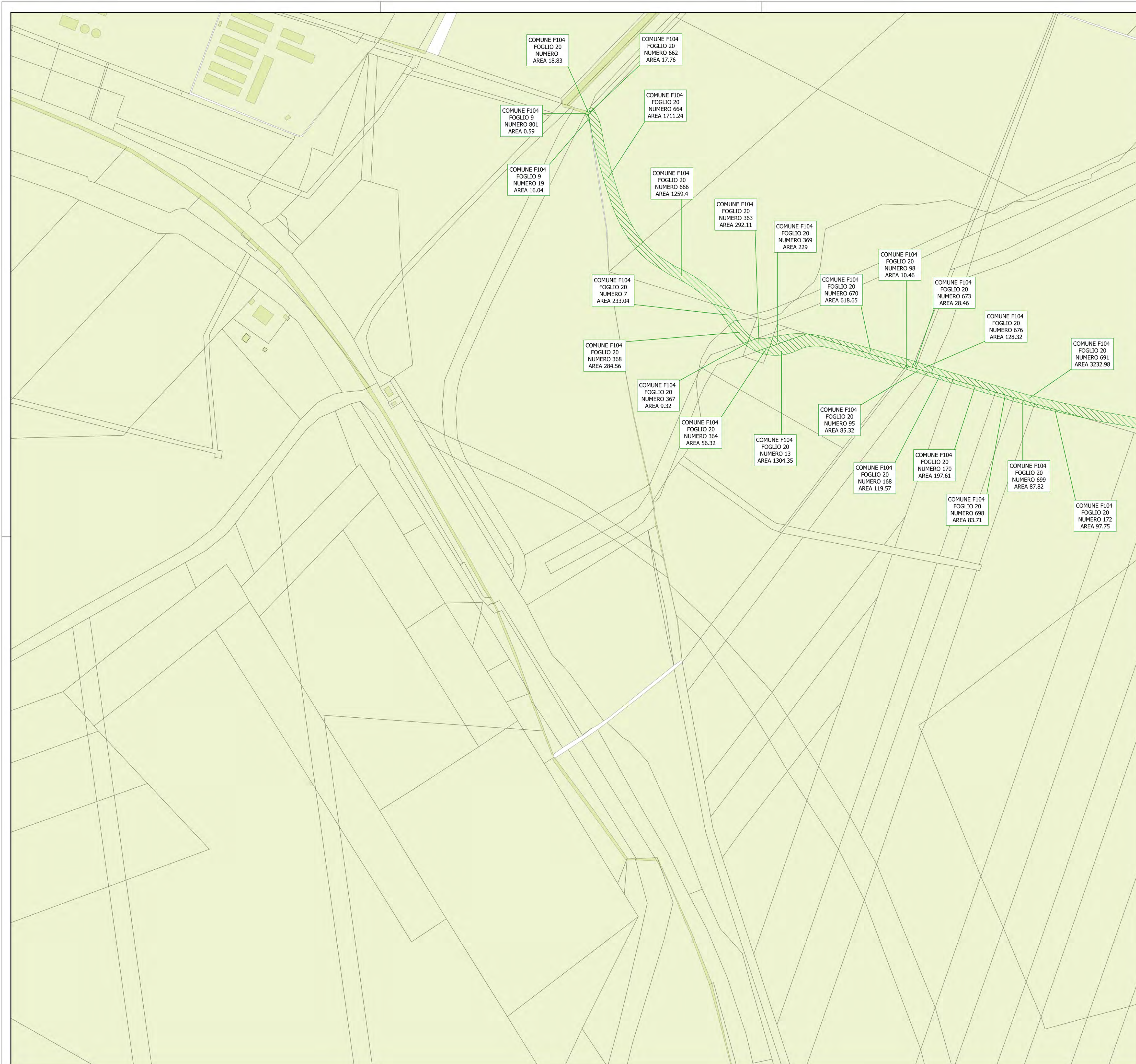
Proprietario: **Oceano Rinnovabili s.r.l.**  
Largo Augusto 3  
20122 Milano

Progettazione: **F4 ingegneria srl**  
Via Di Giura - Centro Direzionale, 85100 Potenza  
Tel: +39 0971 1 944 797 - Fax: +39 0971 5 54 52  
www.f4ingegneria.it - f4ingegneria@pec.it

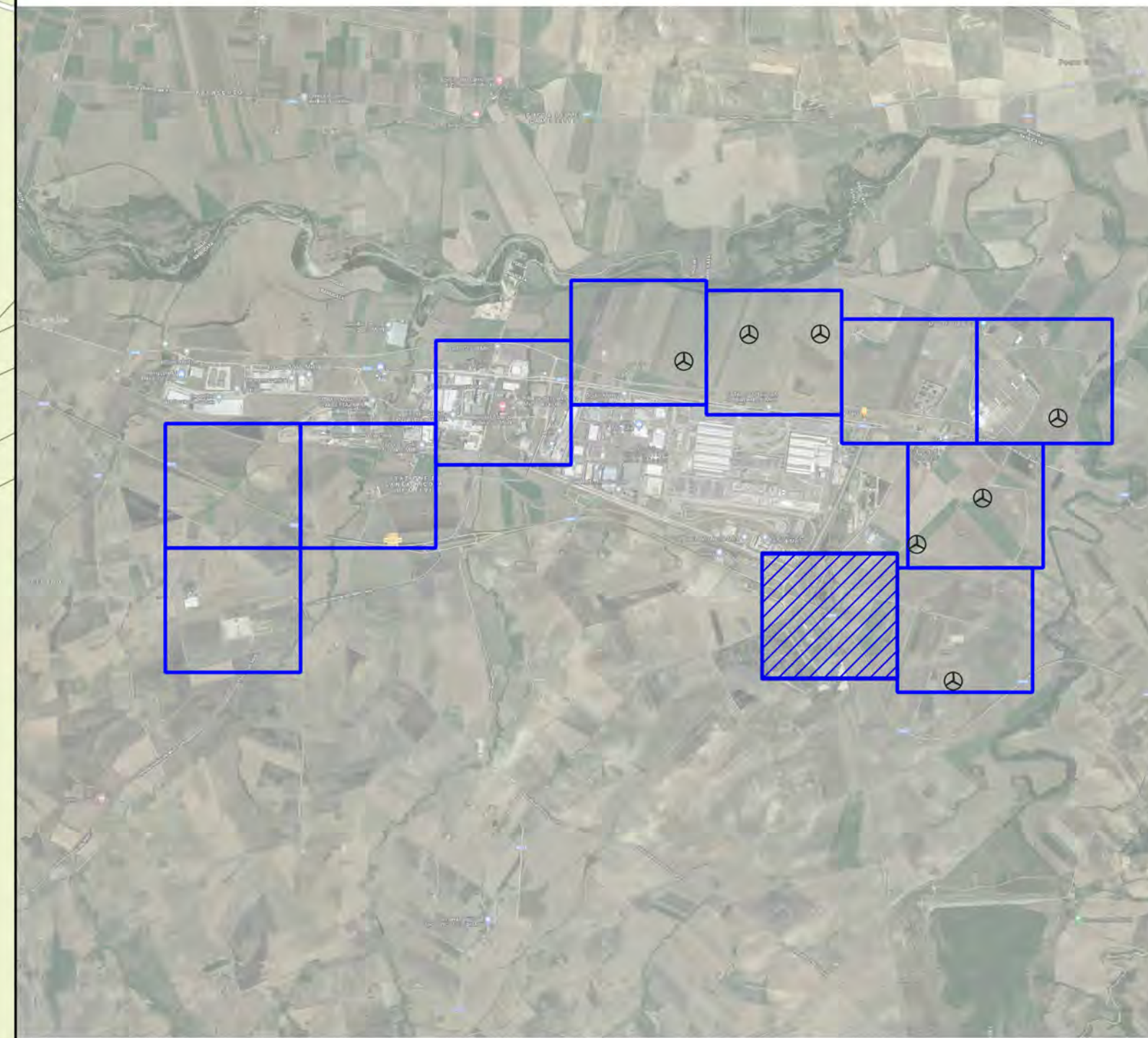
Il Diretto Tecnico (ing. Giovanni DI SANTO)

**BayWa re.**

Società certificata secondo la norma UNI-EN ISO 9001:2015 per l'erogazione di servizi di ingegneria nei settori: civile, idraulica, acustica, energia, ambiente (settore IAF: 34)

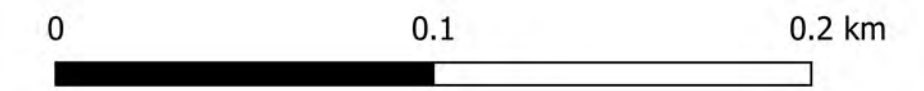


KEY MAP




LEGENDA

Occ. temp. adeguamenti





REGIONE BASILICATA  
PROVINCIA DI POTENZA  
COMUNE DI MELFI



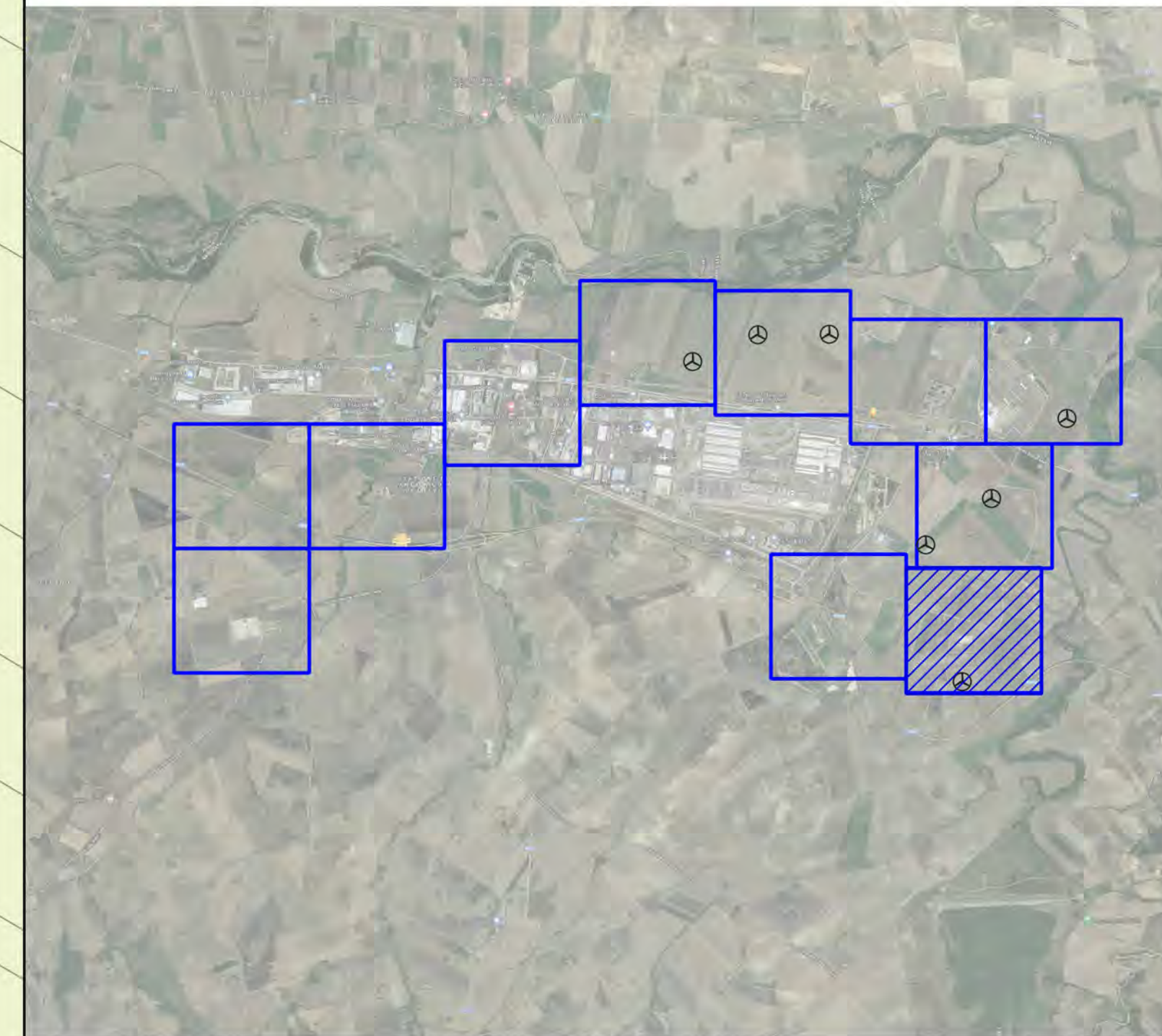
**AUTORIZZAZIONE UNICA**  
ex d.lgs. 387/2003

**Progetto Definitivo per la realizzazione del parco eolico "SANTA IRENE" e relative opere connesse nel comune di MELFI (Pz)**

<p>Titolo elaborato:</p> <p style="text-align: center;"><b>A.16.a.16 - A.16.a.18 - Planimetria catastale e particellare grafico delle aree oggetto di intervento</b></p>	<p>Codice elaborato:</p> <table border="1" style="width: 100%; border-collapse: collapse;"> <tr> <th>COMMESSA</th> <th>FASE</th> <th>ELABORATO</th> <th>REV.</th> </tr> <tr> <td>F0389</td> <td>A</td> <td>T21</td> <td>A</td> </tr> </table> <p>Riproduzione o consegna a terzi solo dietro specifica autorizzazione</p> <p>Scala: 1:2'000</p>	COMMESSA	FASE	ELABORATO	REV.	F0389	A	T21	A
COMMESSA	FASE	ELABORATO	REV.						
F0389	A	T21	A						

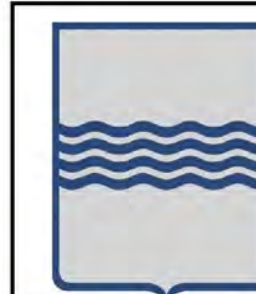
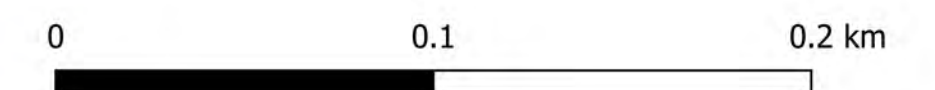
DATA	DESCRIZIONE	REDATTO	VERIFICATO	APPROVATO
Marzo 2021	Prima emissione	ADP	GDS	GMA

<p>Proponente:</p> <p><b>Oceano Rinnovabili s.r.l.</b> Largo Augusto 3 20122 Milano</p> <p><b>BayWa re.</b></p>	<p>Progettazione:</p> <p><b>F4 ingegneria srl</b> Via Di Giura - Centro Direzionale, 85100 Potenza Tel: +39 0971 1 944 797 - Fax: +39 0971 5 54 52 www.f4ingegneria.it - f4ingegneria@pec.it</p> <p>Il Diretto Tecnico (ing. Giovanni DI SANTO)</p>  <p>Società certificata secondo la norma UNI-EN ISO 9001:2015 per l'erogazione di servizi di ingegneria nei settori: civile, idraulica, acustica, energia, ambiente (settore IAF: 34)</p> 
---	--



LEGENDA

- Fondazioni
- layout
- Servitu' cavidotto
- Occ. temp. adeguamenti
- Occ. temp. viabilità
- Cavidotto
- Occ. temp. piazzole di montaggio
- Esproprio fondazioni
- Esproprio piazzole definitive
- Servitù di passaggio
- Servitu' sorvolo



REGIONE BASILICATA  
 PROVINCIA DI POTENZA  
 COMUNE DI MELFI



AUTORIZZAZIONE UNICA  
 ex d.lgs. 387/2003

Progetto Definitivo per la realizzazione del parco eolico  
 "SANTA IRENE" e relative opere connesse nel comune  
 di MELFI (Pz)

Titolo elaborato

**A.16.a.16 - A.16.a.18 - Planimetria  
 catastale e particellare grafico delle  
 aree oggetto di intervento**

Codice elaborato

COMMESSA	FASE	ELABORATO	REV.
F0389	A	T21	A

Riproduzione o consegna a terzi solo dietro  
 specifica autorizzazione

Scala  
 1:2'000

DATA	DESCRIZIONE	REDATTO	VERIFICATO	APPROVATO
Marzo 2021	Prima emissione	ADP	GDS	GMA

Proponente

Oceano Rinnovabili s.r.l.  
 Largo Augusto 3  
 20122 Milano



Progettazione

**F4 ingegneria srl**  
 Via Di Giura - Centro Direzionale, 85100 Potenza  
 Tel: +39 0971 1 944 797 - Fax: +39 0971 5 54 52  
 www.f4ingegneria.it - f4ingegneria@pec.it

Il Diretto Tecnico  
 (ing. Giovanni DI SANTO)



Società certificata secondo la norma UNI-EN ISO  
 9001:2015 per l'erogazione di servizi di  
 ingegneria nei settori: civile, idraulica, acustica,  
 energia, ambiente (settor IAF: 34)

