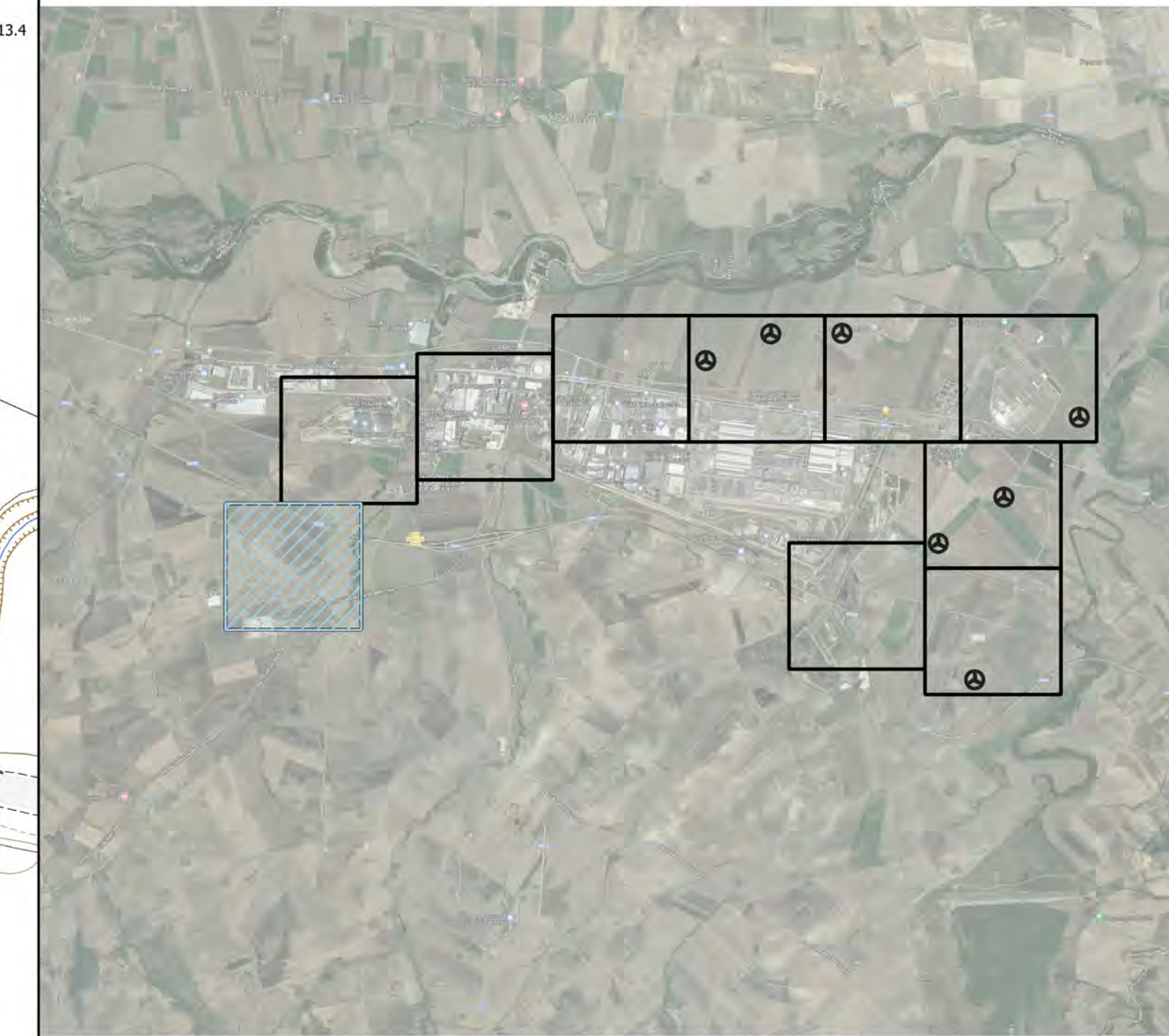
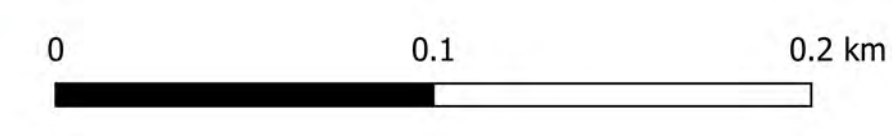



KEY MAP




LEGENDA

- Sottostazione
- Altri produttori
- Ampliamento SE
- Area convivisa in condominio AT
- Oceano Rinnovabili S.r.l.
- RTN Terna
- Stazione utente
- Cavo AT
- Cavidotto elettrodotto





REGIONE BASILICATA
PROVINCIA DI POTENZA
COMUNE DI MELFI



AUTORIZZAZIONE UNICA
ex d.lgs. 387/2003

Progetto Definitivo per la realizzazione del parco eolico "SANTA IRENE" e relative opere connesse nel comune di MELFI (Pz)

Titolo elaborato:	Codice elaborato:								
A.16.a.19 - A.16.b.6 - Planimetria del tracciato dell'elettrodotto	<table border="1" style="width: 100%; border-collapse: collapse;"> <tr> <th>COMMESSA</th> <th>FASE</th> <th>ELABORATO</th> <th>REV.</th> </tr> <tr> <td>F0389</td> <td>A</td> <td>T23</td> <td>A</td> </tr> </table>	COMMESSA	FASE	ELABORATO	REV.	F0389	A	T23	A
COMMESSA	FASE	ELABORATO	REV.						
F0389	A	T23	A						
Riproduzione o consegna a terzi solo dietro specifica autorizzazione									
Scala: 1:2'000									

Marzo 2021	Prima emissione	ADP	GDS	GMA
DATA	DESCRIZIONE	REDATTO	VERIFICATO	APPROVATO

Proponente:

Oceano Rinnovabili s.r.l.
Largo Augusto 3
20122 Milano

BayWa r.e.

Progettazione:

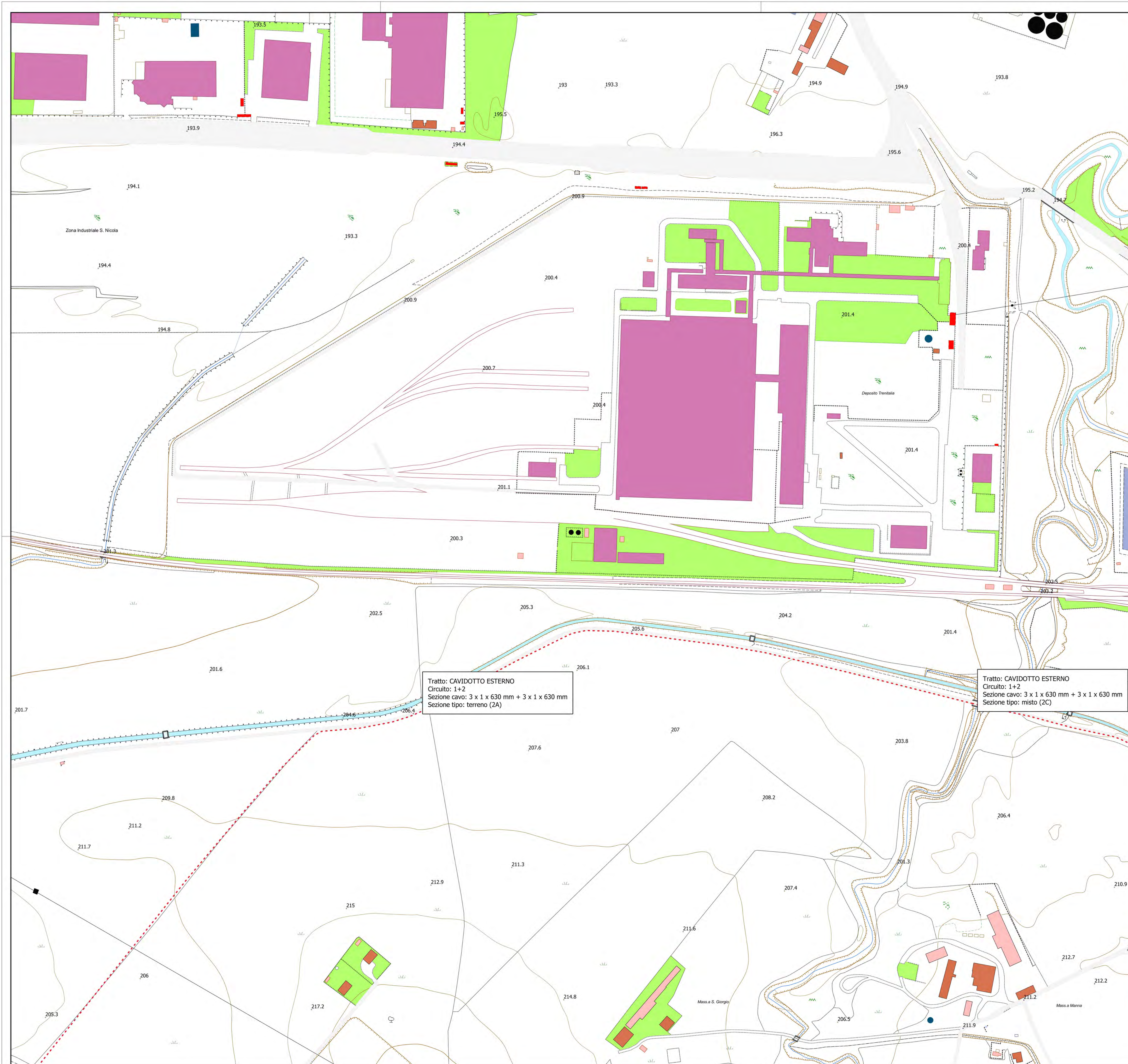
F4 ingegneria srl
Via Di Giura - Centro Direzionale, 85100 Potenza
Tel: +39 0971 1 944 797 - Fax: +39 0971 5 54 52
www.f4ingegneria.it - f4ingegneria@pec.it

Il Diretto Tecnico
(ing. Giovanni DI SANTO)

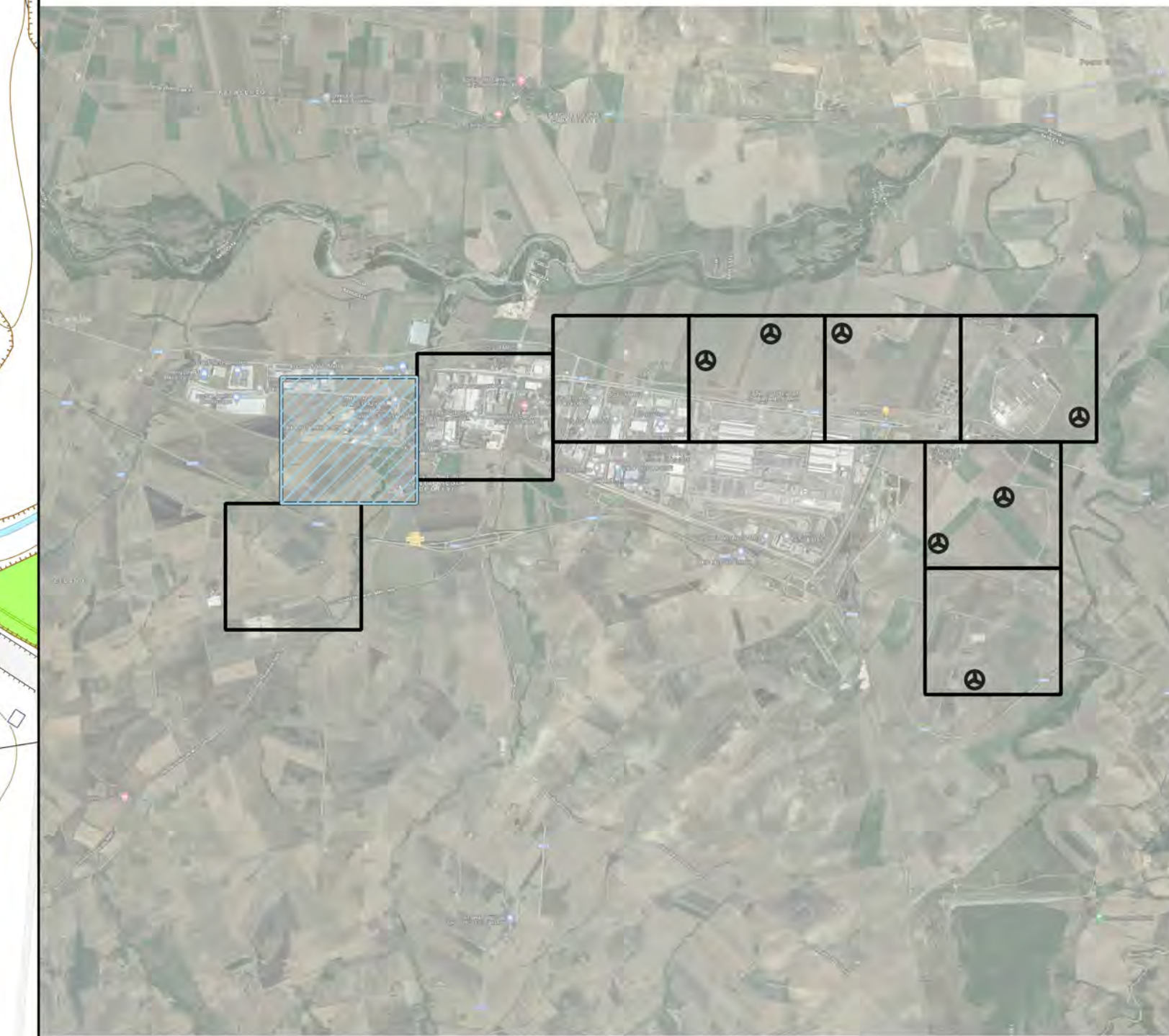


Società certificata secondo la norma UNI-EN ISO 9001:2015 per l'erogazione di servizi di ingegneria nei settori: civile, idraulica, acustica, energia, ambiente (settore IAF: 34)

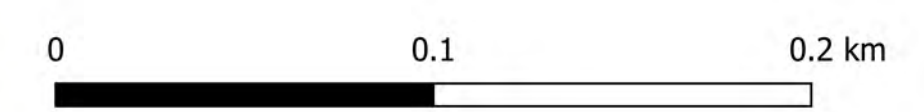





KEY MAP




LEGENDA
 --- Cavidotto elettrodotto





REGIONE BASILICATA
 PROVINCIA DI POTENZA
 COMUNE DI MELFI



AUTORIZZAZIONE UNICA
 ex d.lgs. 387/2003

Progetto Definitivo per la realizzazione del parco eolico "SANTA IRENE" e relative opere connesse nel comune di MELFI (Pz)

Titolo elaborato	Codice elaborato								
A.16.a.19 - A.16.b.6 - Planimetria del tracciato dell'elettrodotto	<table border="1" style="width: 100%; border-collapse: collapse;"> <tr> <th>COMMESSA</th> <th>FASE</th> <th>ELABORATO</th> <th>REV.</th> </tr> <tr> <td style="text-align: center;">F0389</td> <td style="text-align: center;">A</td> <td style="text-align: center;">T23</td> <td style="text-align: center;">A</td> </tr> </table>	COMMESSA	FASE	ELABORATO	REV.	F0389	A	T23	A
	COMMESSA	FASE	ELABORATO	REV.					
F0389	A	T23	A						
	Riproduzione o consegna a terzi solo dietro specifica autorizzazione Scala: 1:2'000								

DATA	DESCRIZIONE	REDATTO	VERIFICATO	APPROVATO
Marzo 2021	Prima emissione	ADP	GDS	GMA

Proponente

Oceano Rinnovabili s.r.l.
 Largo Augusto 3
 20122 Milano

BayWa re.

Progettazione

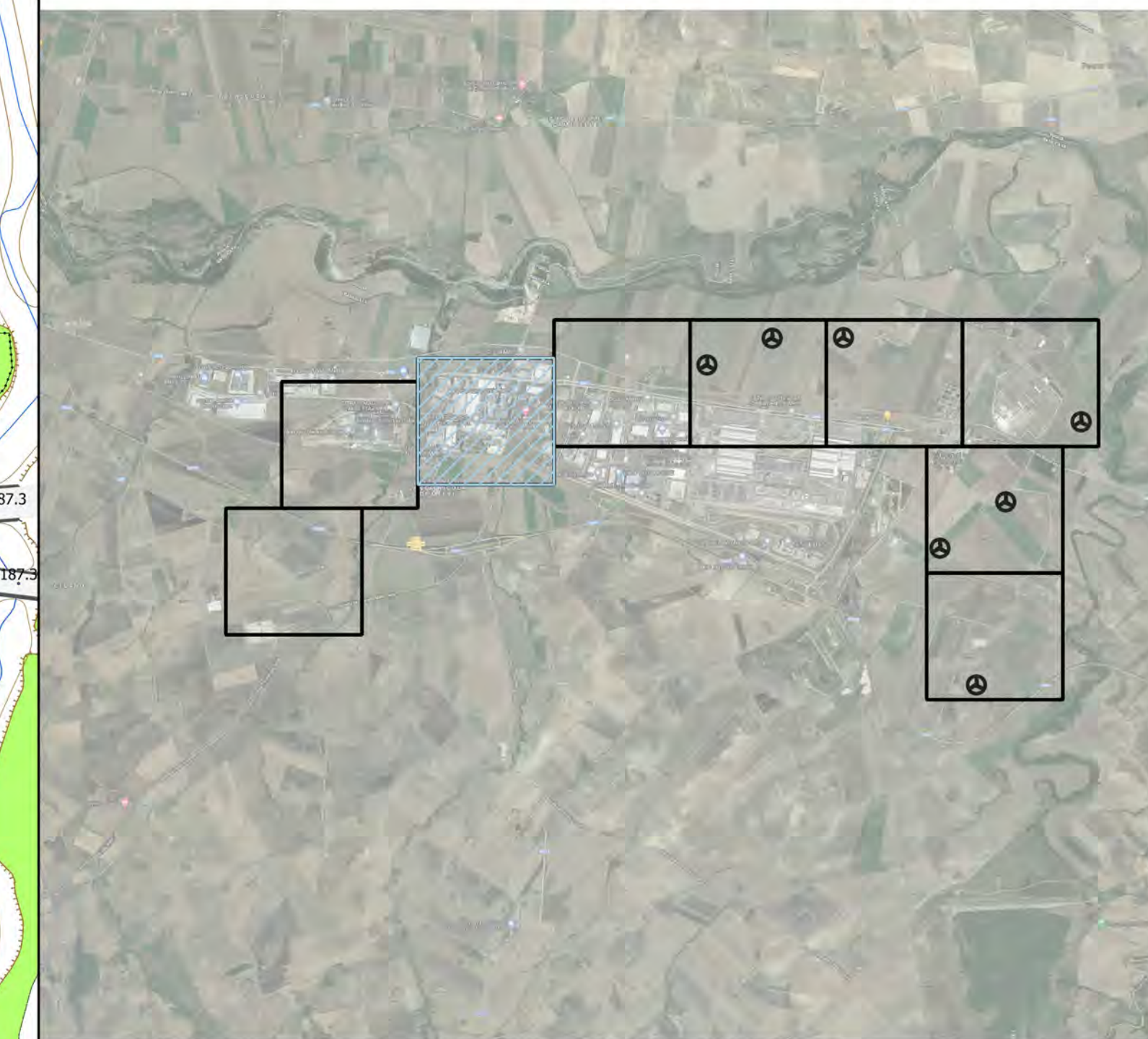
F4 ingegneria srl
 Via Di Giura - Centro Direzionale, 85100 Potenza
 Tel: +39 0971 1 944 797 - Fax: +39 0971 5 54 52
 www.f4ingegneria.it - f4ingegneria@pec.it

Il Diretto Tecnico
 (ing. Giovanni DI SANTO)



Società certificata secondo la norma UNI-EN ISO 9001:2015 per l'erogazione di servizi di ingegneria nei settori: civile, idraulica, acustica, energia, ambiente (settore IAF: 34)

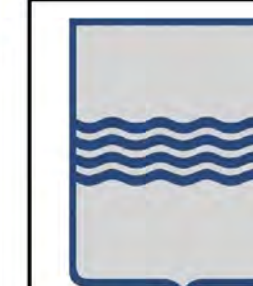




LEGGENDA

--- Cavidotto elettrodotto

0 0.1 0.2 km



REGIONE BASILICATA
PROVINCIA DI POTENZA
COMUNE DI MELFI



AUTORIZZAZIONE UNICA
ex d.lgs. 387/2003

Progetto Definitivo per la realizzazione del parco eolico
"SANTA IRENE" e relative opere connesse nel comune
di MELFI (Pz)

Titolo elaborato:

A.16.a.19 - A.16.b.6 - Planimetria del
tracciato dell'elettrodotto

Codice elaborato:

COMMESSA	FASE	ELABORATO	REV.
F0389	A	T23	A

Riproduzione o consegna a terzi solo dietro
specificata autorizzazione

Scala
1:2'000

DATA	DESCRIZIONE	REDATTO	VERIFICATO	APPROVATO
Marzo 2021	Prima emissione	ADP	GDS	GMA

Proponente:

Oceano Rinnovabili s.r.l.
Largo Augusto 3
20122 Milano



Progettazione:

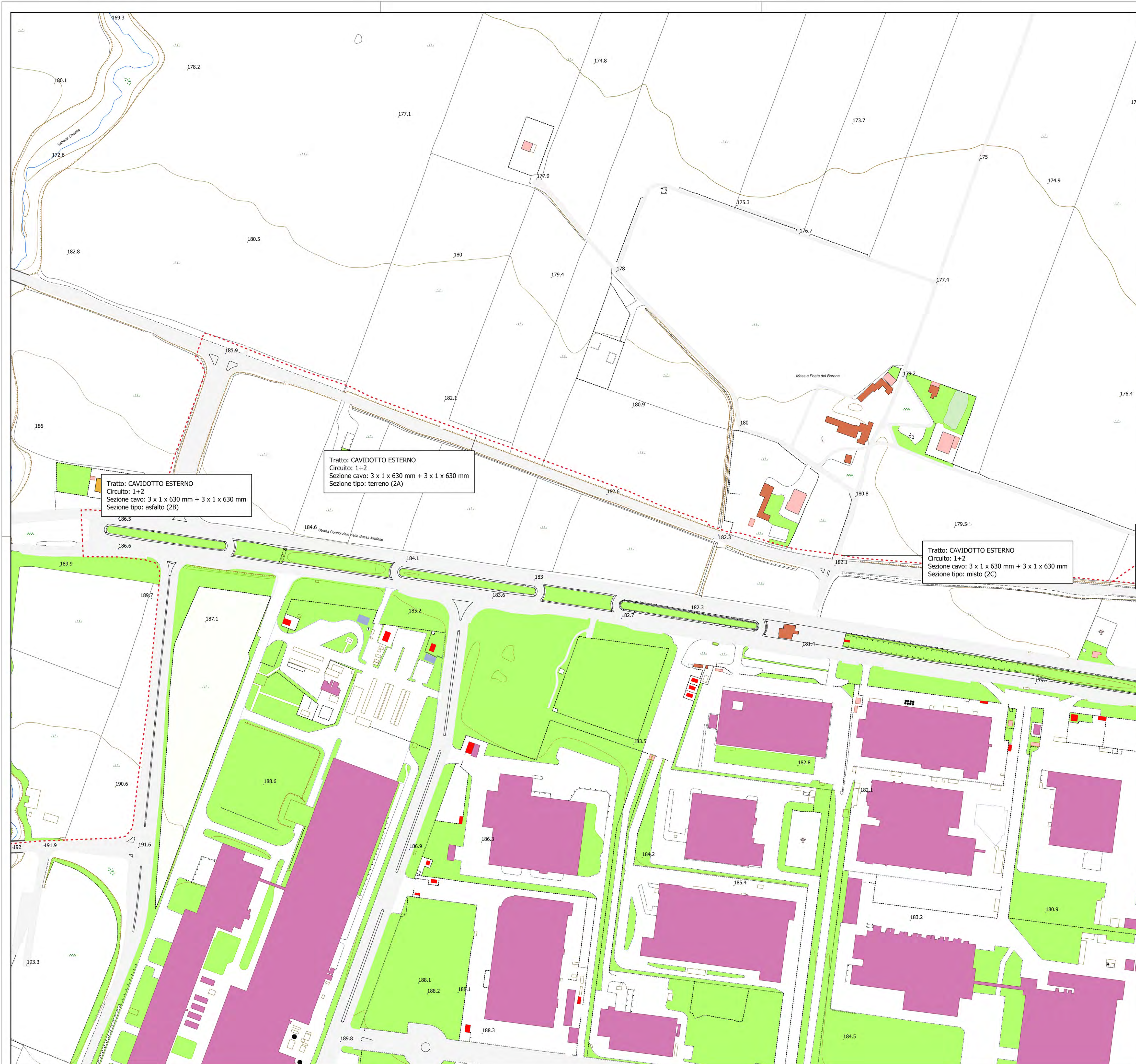
F4 ingegneria srl
Via Di Giura - Centro Direzionale, 85100 Potenza
Tel: +39 0971 1 944 797 - Fax: +39 0971 5 54 52
www.f4ingegneria.it - f4ingegneria@pec.it

Il Diretto Tecnico
(ing. Giovanni DI SANTO)

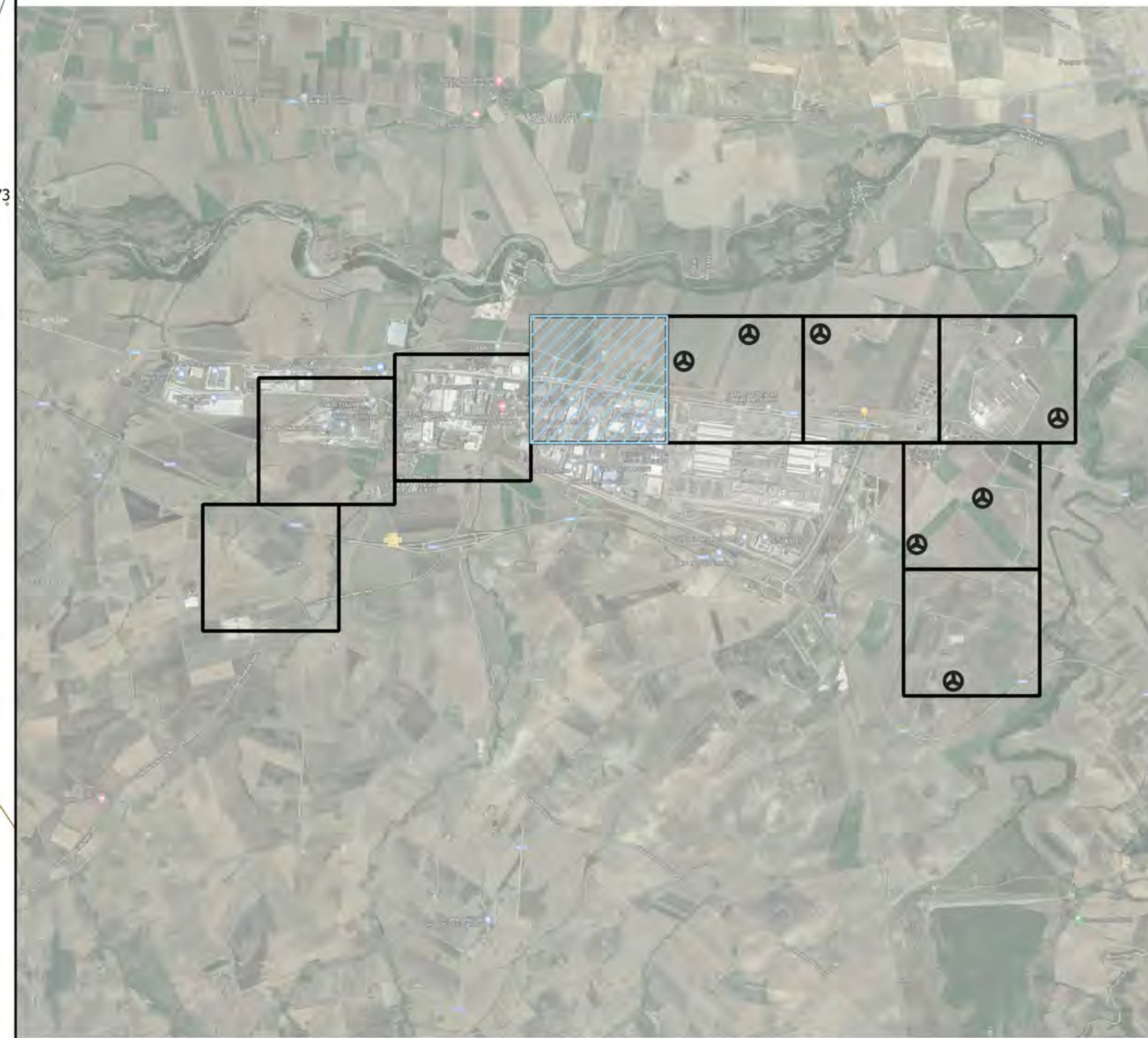


Società certificata secondo la norma UNI-EN ISO
9001:2015 per l'erogazione di servizi di
ingegneria nei settori: civile, idraulica, acustica,
energia, ambiente (settore IAF: 34)



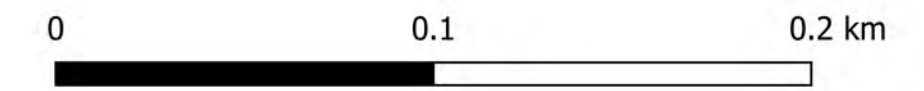


KEY MAP




LEGGENDA

--- Cavidotto elettrodotto





REGIONE BASILICATA
PROVINCIA DI POTENZA
COMUNE DI MELFI



AUTORIZZAZIONE UNICA
ex d.lgs. 387/2003

Progetto Definitivo per la realizzazione del parco eolico "SANTA IRENE" e relative opere connesse nel comune di MELFI (Pz)

Titolo elaborato:

A.16.a.19 - A.16.b.6 - Planimetria del tracciato dell'elettrodotto

Codice elaborato:

COMMESSA	FASE	ELABORATO	REV.
F0389	A	T23	A

Riproduzione o consegna a terzi solo dietro specifica autorizzazione

Scala: 1:2'000

DATA	DESCRIZIONE	REDATTO	VERIFICATO	APPROVATO
Marzo 2021	Prima emissione	ADP	GDS	GMA

Proponente:

Oceano Rinnovabili s.r.l.
Largo Augusto 3
20122 Milano

BayWa re.

Progettazione:

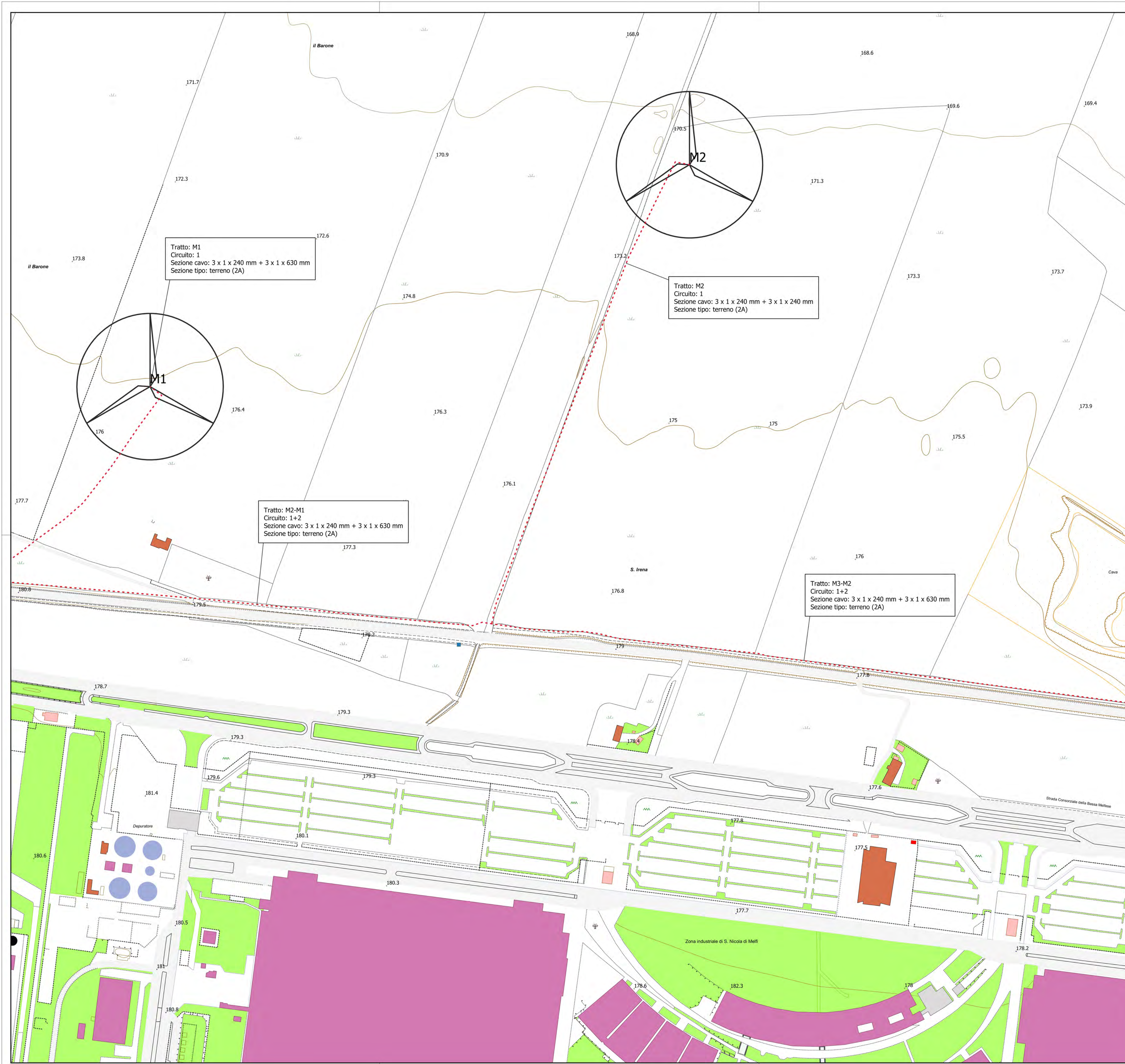


F4 ingegneria srl
Via Di Giura - Centro Direzionale, 85100 Potenza
Tel: +39 0971 1 944 797 - Fax: +39 0971 5 54 52
www.f4ingegneria.it - f4ingegneria@pec.it

Il Diretto Tecnico
(ing. Giovanni DI SANTO)



Società certificata secondo la norma UNI-EN ISO 9001:2015 per l'erogazione di servizi di ingegneria nei settori: civile, idraulica, acustica, energia, ambiente (settore IAF: 34)



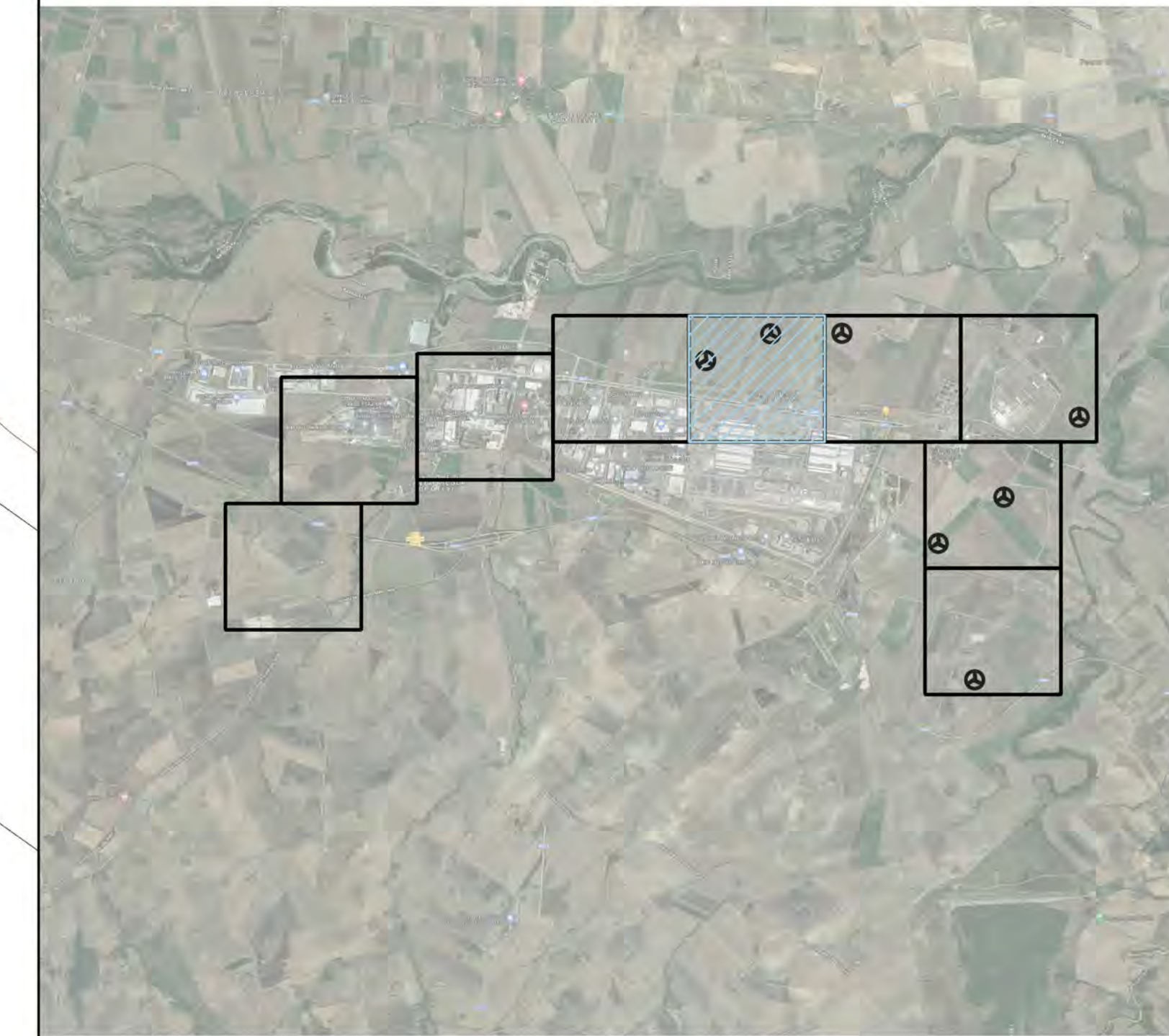
Tratto: M1
 Circuito: 1
 Sezione cavo: 3 x 1 x 240 mm + 3 x 1 x 630 mm
 Sezione tipo: terreno (2A)

Tratto: M2
 Circuito: 1
 Sezione cavo: 3 x 1 x 240 mm + 3 x 1 x 240 mm
 Sezione tipo: terreno (2A)

Tratto: M2-M1
 Circuito: 1+2
 Sezione cavo: 3 x 1 x 240 mm + 3 x 1 x 630 mm
 Sezione tipo: terreno (2A)

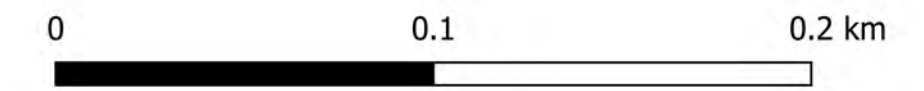
Tratto: M3-M2
 Circuito: 1+2
 Sezione cavo: 3 x 1 x 240 mm + 3 x 1 x 630 mm
 Sezione tipo: terreno (2A)

KEY MAP



LEGENDA

- Aereogeneratori
- Cavidotto elettrodotto
- Layout



REGIONE BASILICATA
 PROVINCIA DI POTENZA
 COMUNE DI MELFI

AUTORIZZAZIONE UNICA
 ex d.lgs. 387/2003

**Progetto Definitivo per la realizzazione del parco eolico
 "SANTA IRENE" e relative opere connesse nel comune
 di MELFI (Pz)**

Titolo elaborato: **A.16.a.19 - A.16.b.6 - Planimetria del tracciato dell'elettrodotto**

Scala: 1:2'000

COMMESSA	FASE	ELABORATO	REV.
F0389	A	T23	A

Riproduzione o consegna a terzi solo dietro specifica autorizzazione.

DATA	DESCRIZIONE	REDATTO	VERIFICATO	APPROVATO
Marzo 2021	Prima emissione	ADP	GDS	GMA

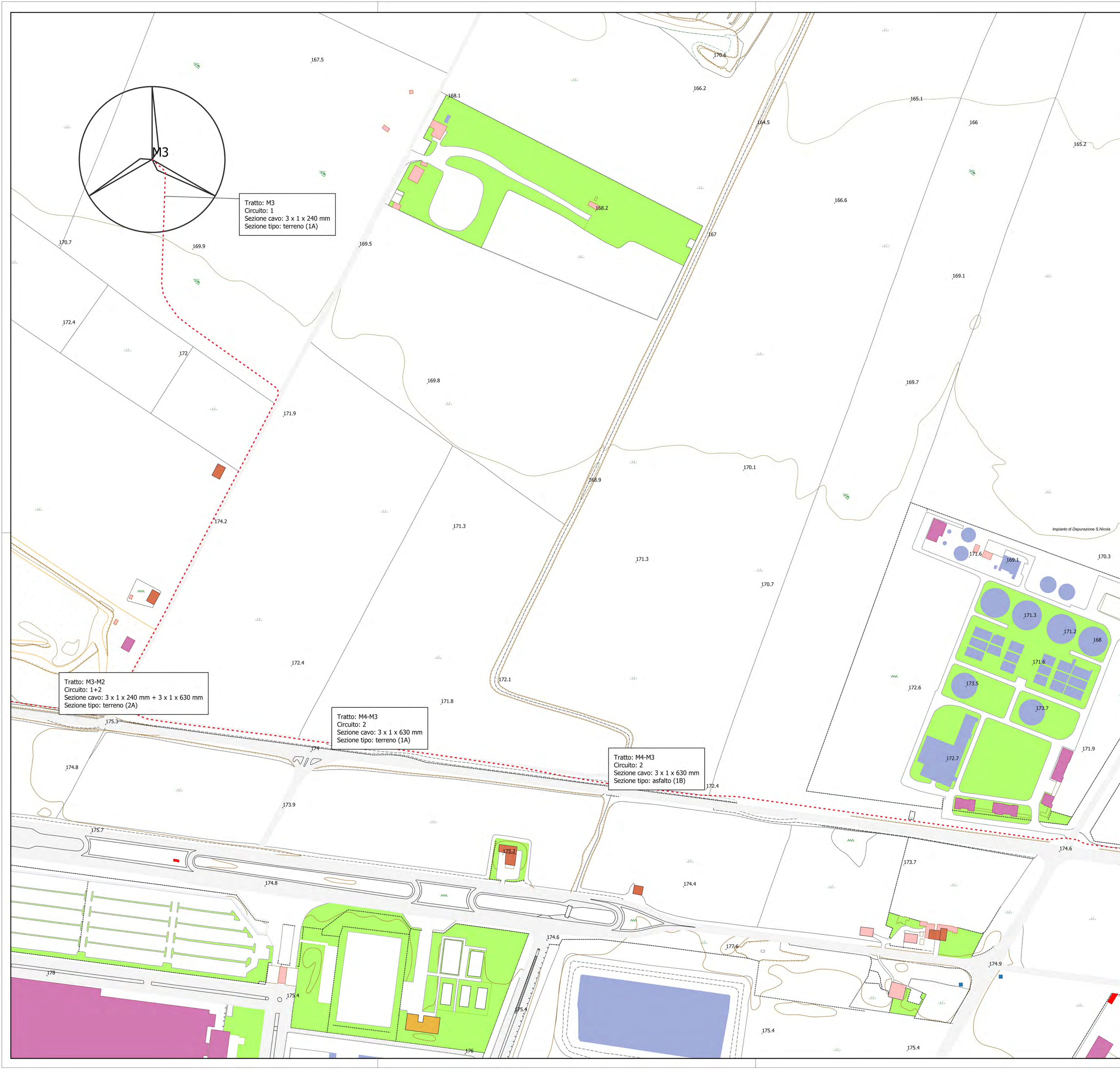
Proprietario:
Oceano Rinnovabili s.r.l.
 Largo Augusto 3
 20122 Milano

Proponente:
BayWa re.

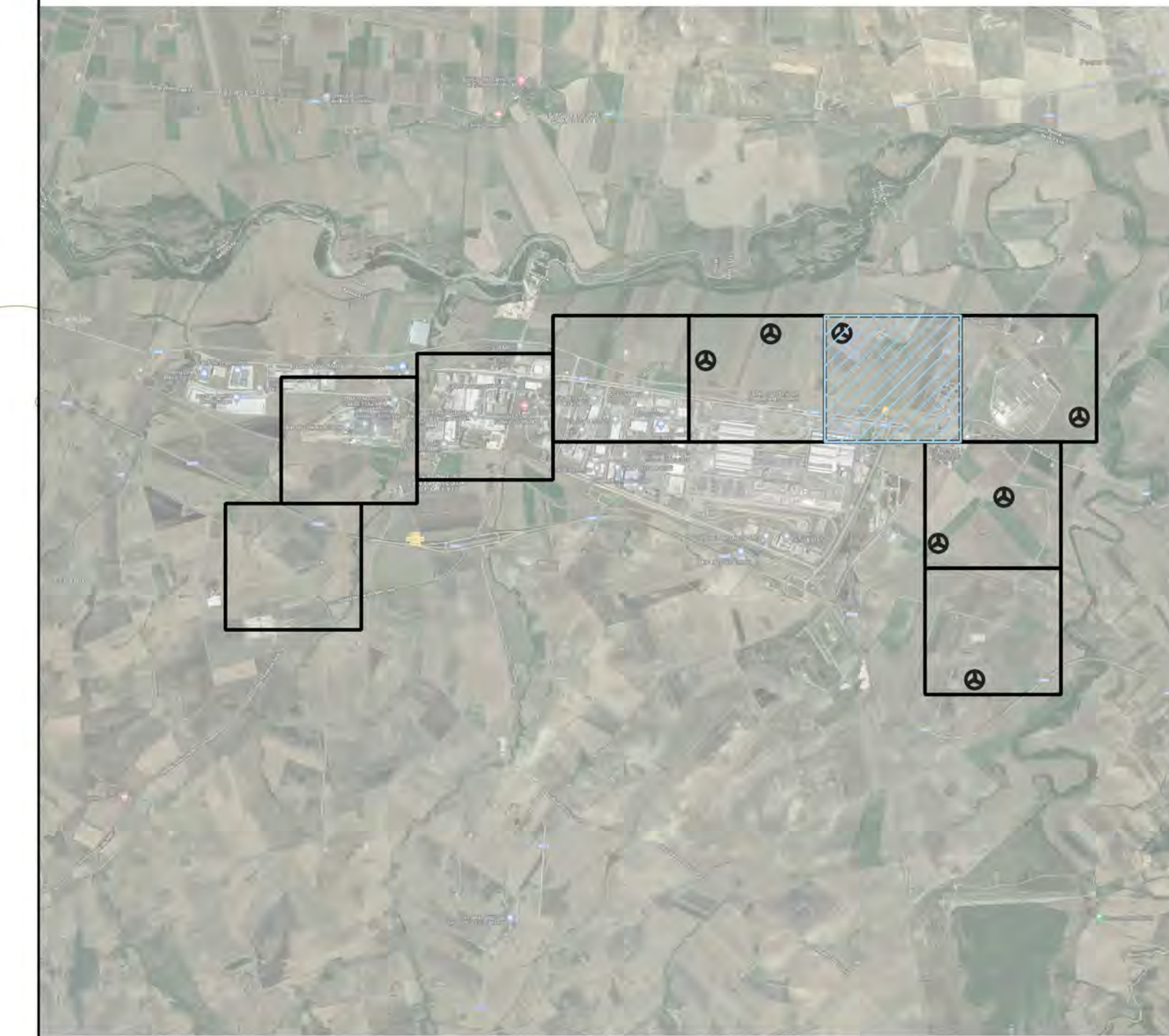
Progettazione:
F4 ingegneria srl
 Via Di Giura - Centro Direzionale, 85100 Potenza
 Tel: +39 0971 1 944 797 - Fax: +39 0971 5 54 52
 www.f4ingegneria.it - f4ingegneria@pec.it

Il Diretto Tecnico
 (ing. Giovanni DI SANTO)

Società certificata secondo la norma UNI-EN ISO 9001:2015 per l'erogazione di servizi di ingegneria nei settori: civile, idraulica, acustica, energia, ambiente (settorre IAF: 34).

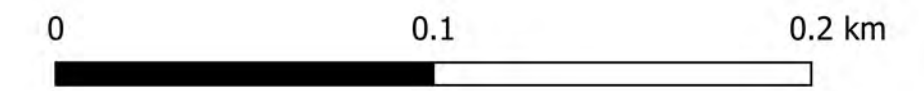



KEY MAP




LEGENDA

- Aereogeneratori
- Cavidotto elettrodotto
- Layout





REGIONE BASILICATA
 PROVINCIA DI POTENZA
 COMUNE DI MELFI



AUTORIZZAZIONE UNICA
 ex d.lgs. 387/2003

Progetto Definitivo per la realizzazione del parco eolico "SANTA IRENE" e relative opere connesse nel comune di MELFI (Pz)

Titolo elaborato: **A.16.a.19 - A.16.b.6 - Planimetria del tracciato dell'elettrodotto**

Scala: 1:2'000

Commissa: F0389 | Fase: A | Elaborato: T23 | Rev: A

DATA	DESCRIZIONE	REDATTO	VERIFICATO	APPROVATO
Marzo 2021	Prima emissione	ADP	GDS	GMA

Proprietario:
Oceano Rinnovabili s.r.l.
 Largo Augusto 3
 20122 Milano

Progettazione:
BayWa r.e.

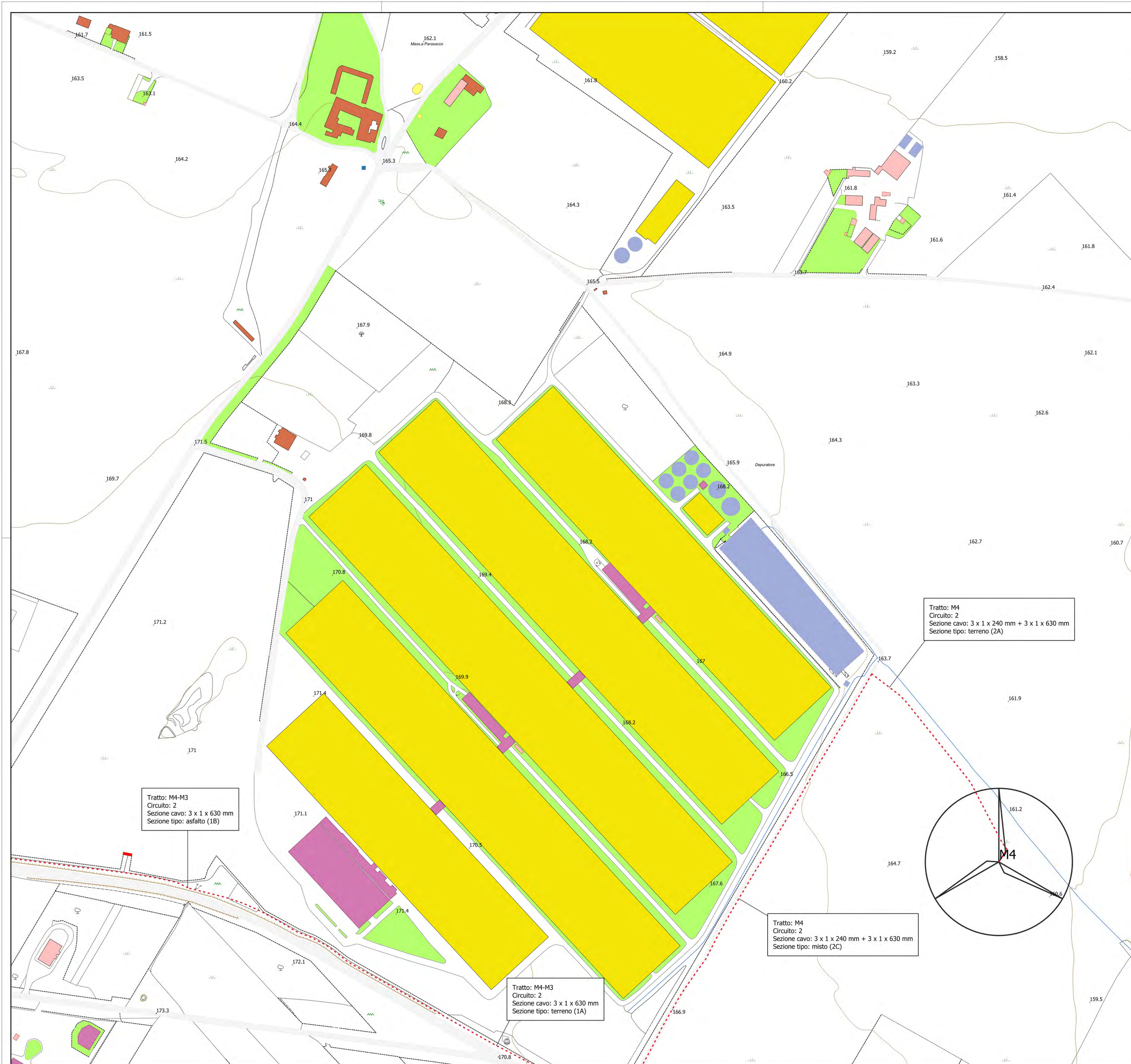
Progettazione:
F4 ingegneria srl
 Via Di Giura - Centro Direzionale, 85100 Potenza
 Tel: +39 0971 1 944 797 - Fax: +39 0971 5 54 52
 www.f4ingegneria.it - f4ingegneria@pec.it

Il Diretto Tecnico
 (ing. Giovanni DI SANTO)



Società certificata secondo la norma UNI-EN ISO 9001:2015 per l'erogazione di servizi di ingegneria nel settore: civile, idraulica, acustica, energia, ambiente (settore IAF: 34)



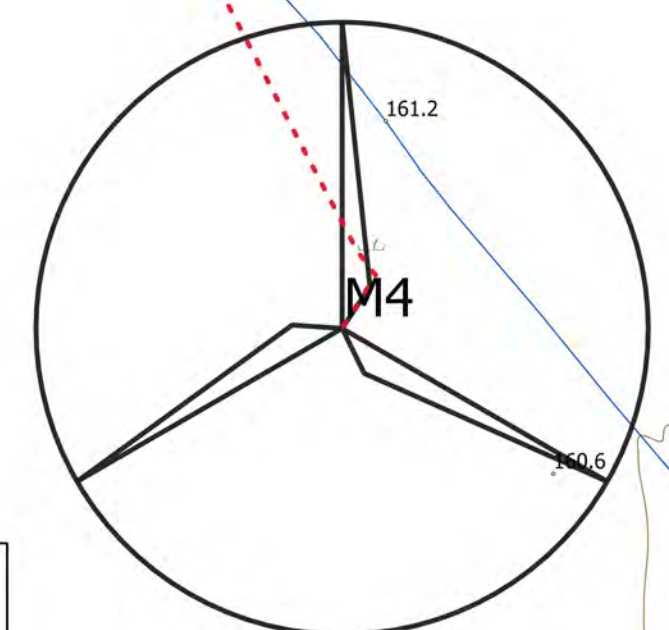


Tratto: M4-M3
 Circuito: 2
 Sezione cavo: 3 x 1 x 630 mm
 Sezione tipo: asfalto (1B)

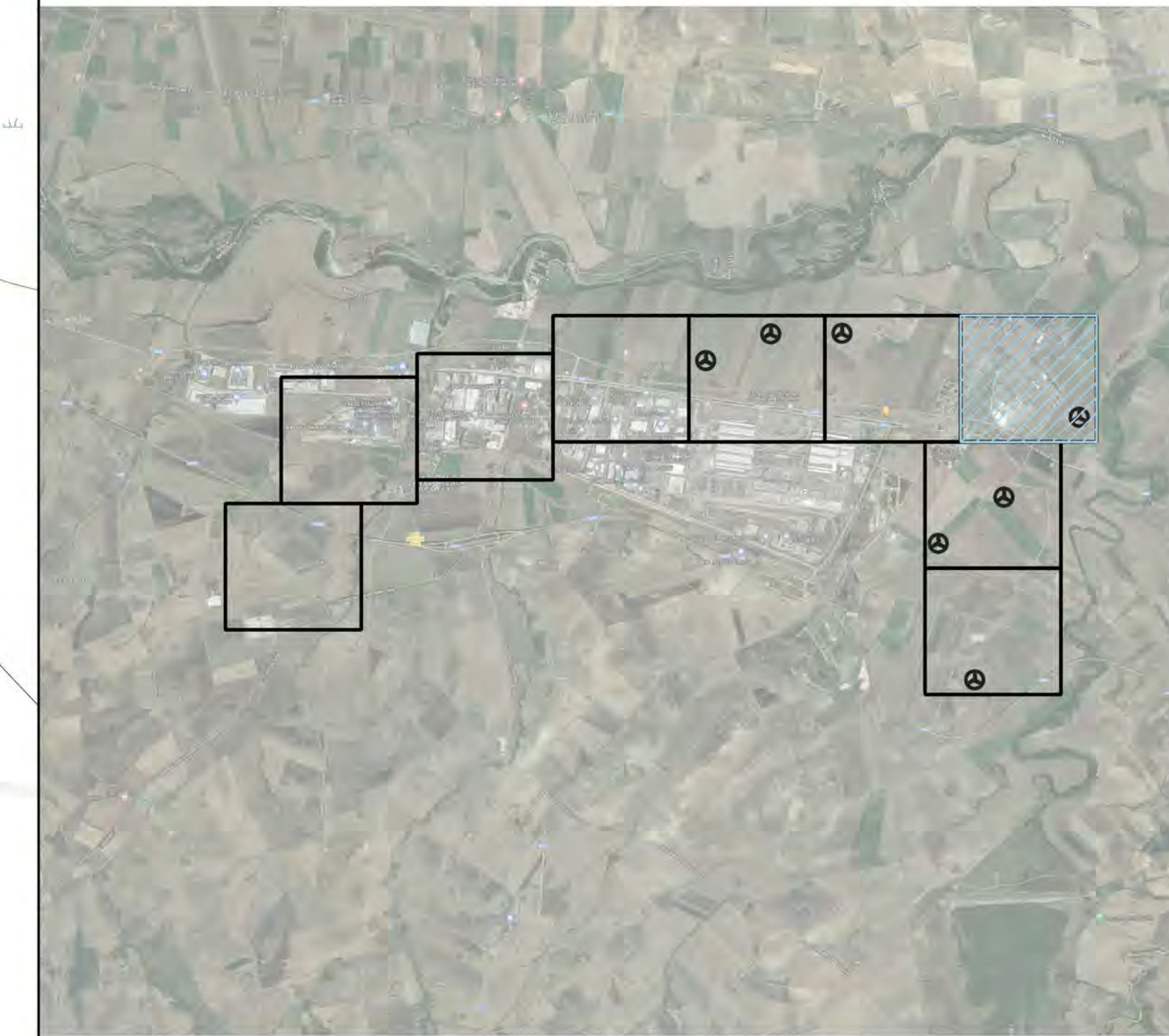
Tratto: M4-M3
 Circuito: 2
 Sezione cavo: 3 x 1 x 630 mm
 Sezione tipo: terreno (1A)

Tratto: M4
 Circuito: 2
 Sezione cavo: 3 x 1 x 240 mm + 3 x 1 x 630 mm
 Sezione tipo: misto (2C)

Tratto: M4
 Circuito: 2
 Sezione cavo: 3 x 1 x 240 mm + 3 x 1 x 630 mm
 Sezione tipo: terreno (2A)

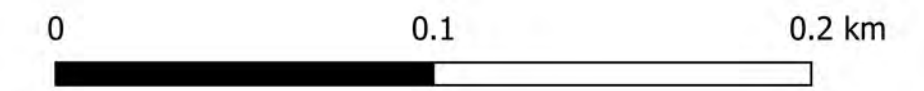


KEY MAP



LEGENDA

- Aereogeneratori
- Cavidotto elettrodotto
- Layout



REGIONE BASILICATA
 PROVINCIA DI POTENZA
 COMUNE DI MELFI

AUTORIZZAZIONE UNICA
 ex d.lgs. 387/2003

Progetto Definitivo per la realizzazione del parco eolico "SANTA IRENE" e relative opere connesse nel comune di MELFI (Pz)

Titolo elaborato: **A.16.a.19 - A.16.b.6 - Planimetria del tracciato dell'elettrodotto**

Scala: **1:2'000**

COMMESSA	FASE	ELABORATO	REV.
F0389	A	T23	A

Riproduzione o consegna a terzi solo dietro specifica autorizzazione

DATA	DESCRIZIONE	REDATTO	VERIFICATO	APPROVATO
Marzo 2021	Prima emissione	ADP	GDS	GMA

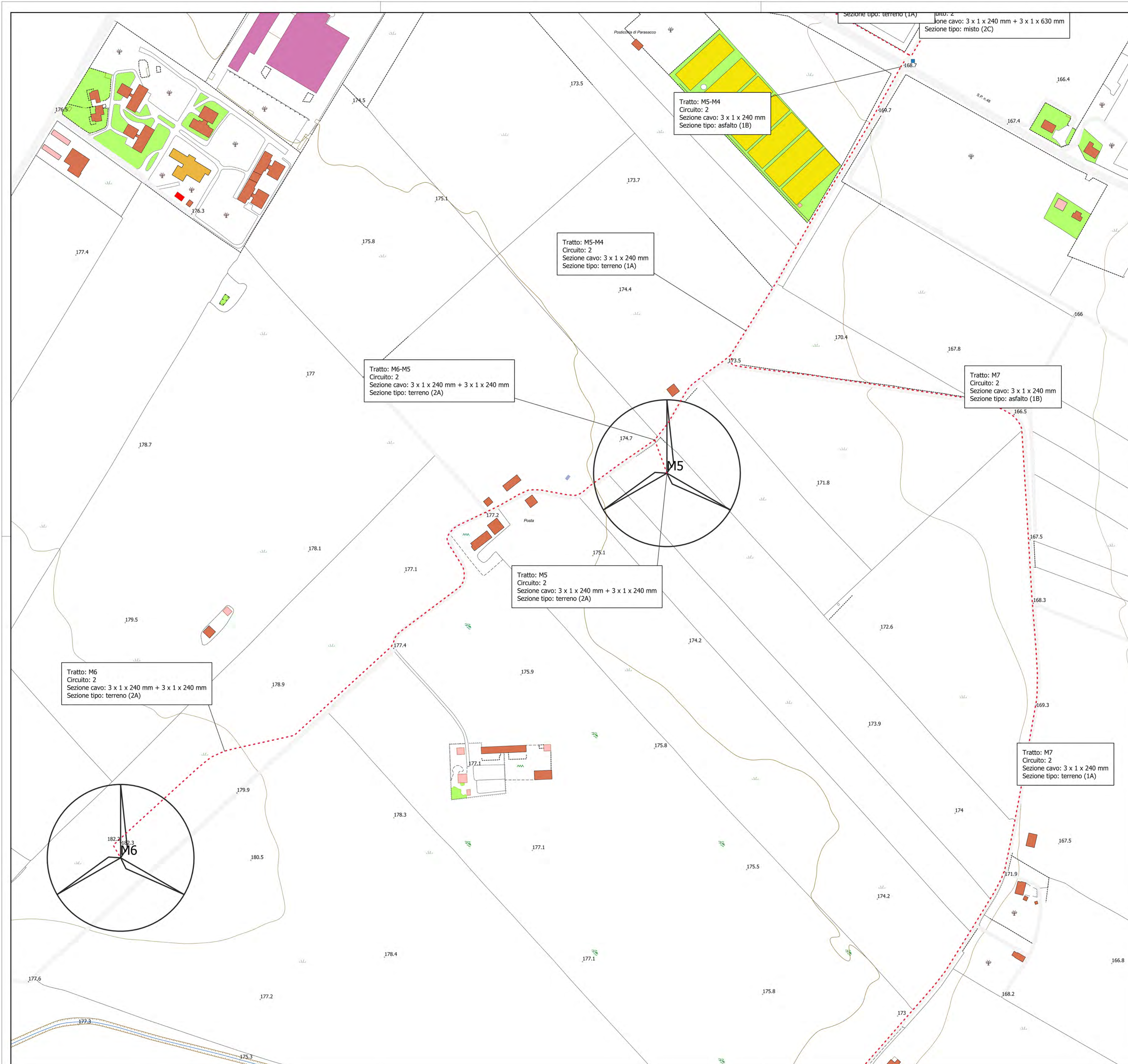
Proprietario:
Oceano Rinnovabili s.r.l.
 Largo Augusto 3
 20122 Milano

Progettazione:
BayWa re.

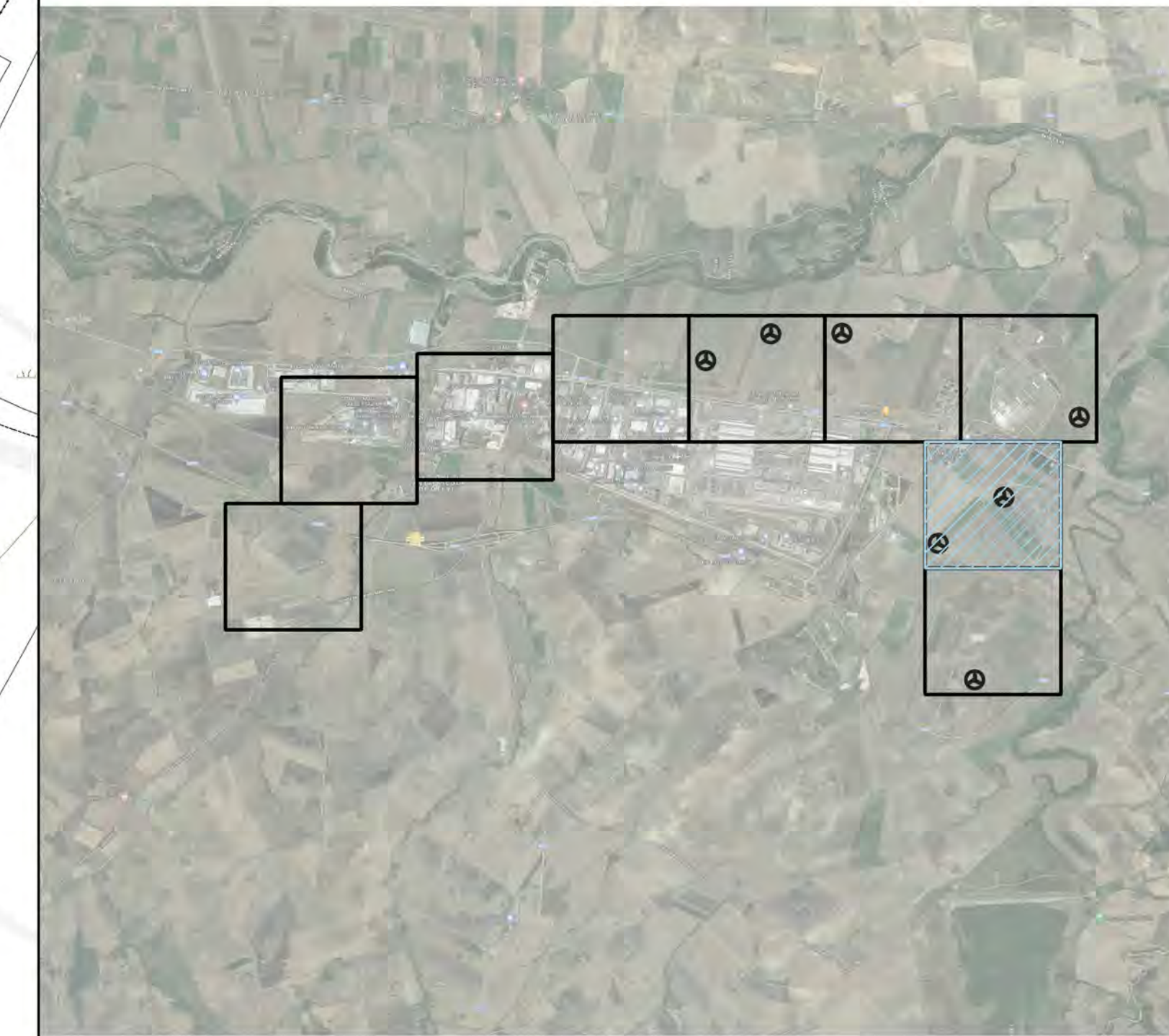
Progettazione:
F4 ingegneria srl
 Via Di Giura - Centro Direzionale, 85100 Potenza
 Tel: +39 0971 1 944 797 - Fax: +39 0971 5 54 52
 www.f4ingegneria.it - f4ingegneria@pec.it

Il Diretto Tecnico
 (ing. Giovanni DI SANTO)

Società certificata secondo la norma UNI-EN ISO 9001:2015 per l'erogazione di servizi di ingegneria nei settori: civile, idraulica, acustica, energia, ambiente (settorie IAF: 34)

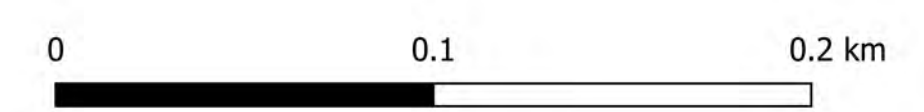


KEY MAP



LEGENDA

- Aereogeneratori
- Cavidotto elettrodotto
- Layout





REGIONE BASILICATA
PROVINCIA DI POTENZA
COMUNE DI MELFI



AUTORIZZAZIONE UNICA
ex d.lgs. 387/2003

Progetto Definitivo per la realizzazione del parco eolico "SANTA IRENE" e relative opere connesse nel comune di MELFI (Pz)

Titolo elaborato:		Codice elaborato:			
A.16.a.19 - A.16.b.6 - Planimetria del tracciato dell'elettrodotto		COMMESSA	FASE	ELABORATO	REV.
		F0389	A	T23	A
Riproduzione o consegna a terzi solo dietro specifica autorizzazione					
Scala:		1:2'000			

DATA	DESCRIZIONE	REDATTO	VERIFICATO	APPROVATO
Marzo 2021	Prima emissione	ADP	GDS	GMA

Proponente:

Oceano Rinnovabili s.r.l.
Largo Augusto 3
20122 Milano



Progettazione:

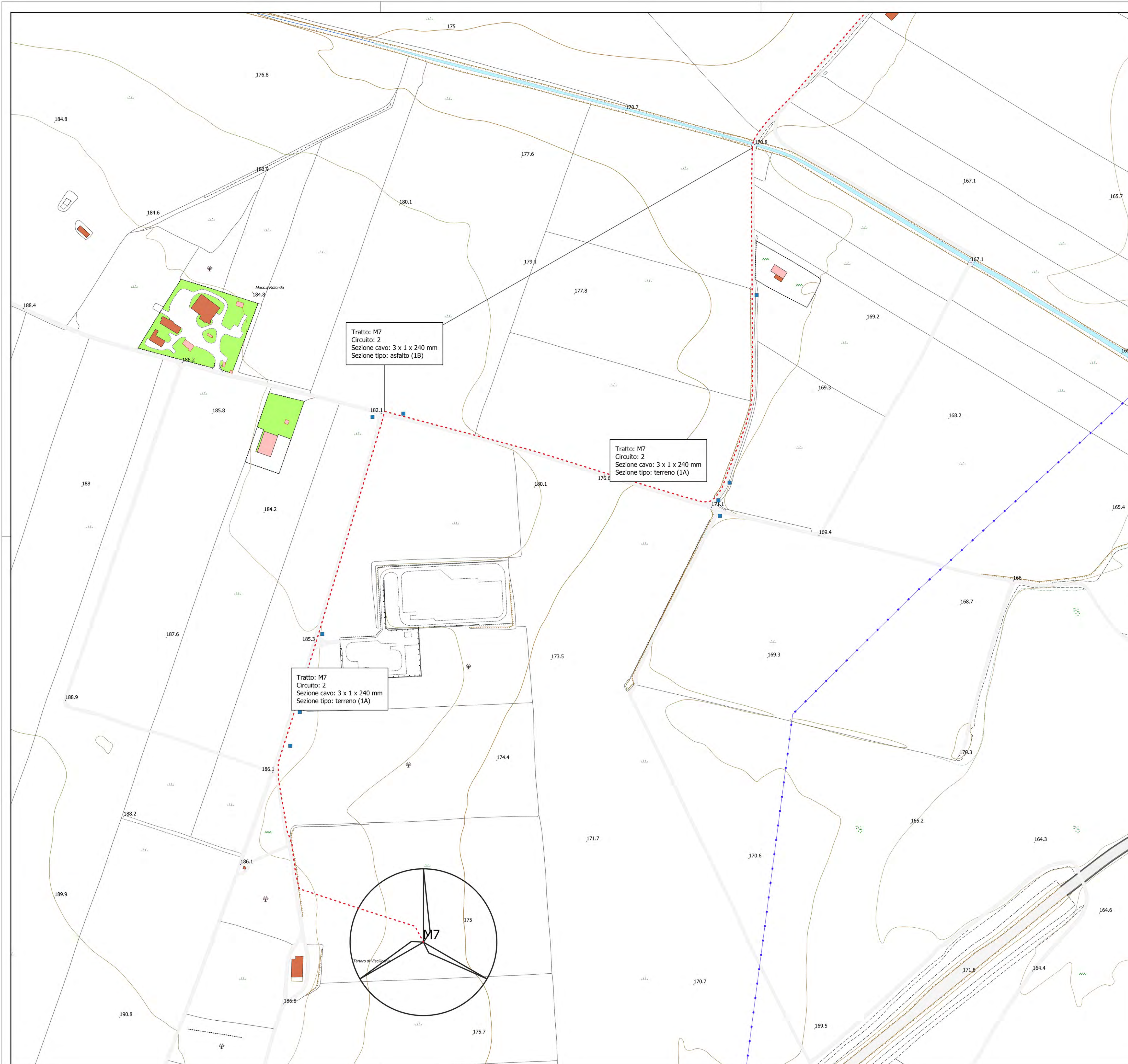
 **F4 ingegneria srl**
Via Di Giura - Centro Direzionale, 85100 Potenza
Tel: +39 0971 1 944 797 - Fax: +39 0971 5 54 52
www.f4ingegneria.it - f4ingegneria@pec.it

Il Diretto Tecnico
(ing. Giovanni DI SANTO)

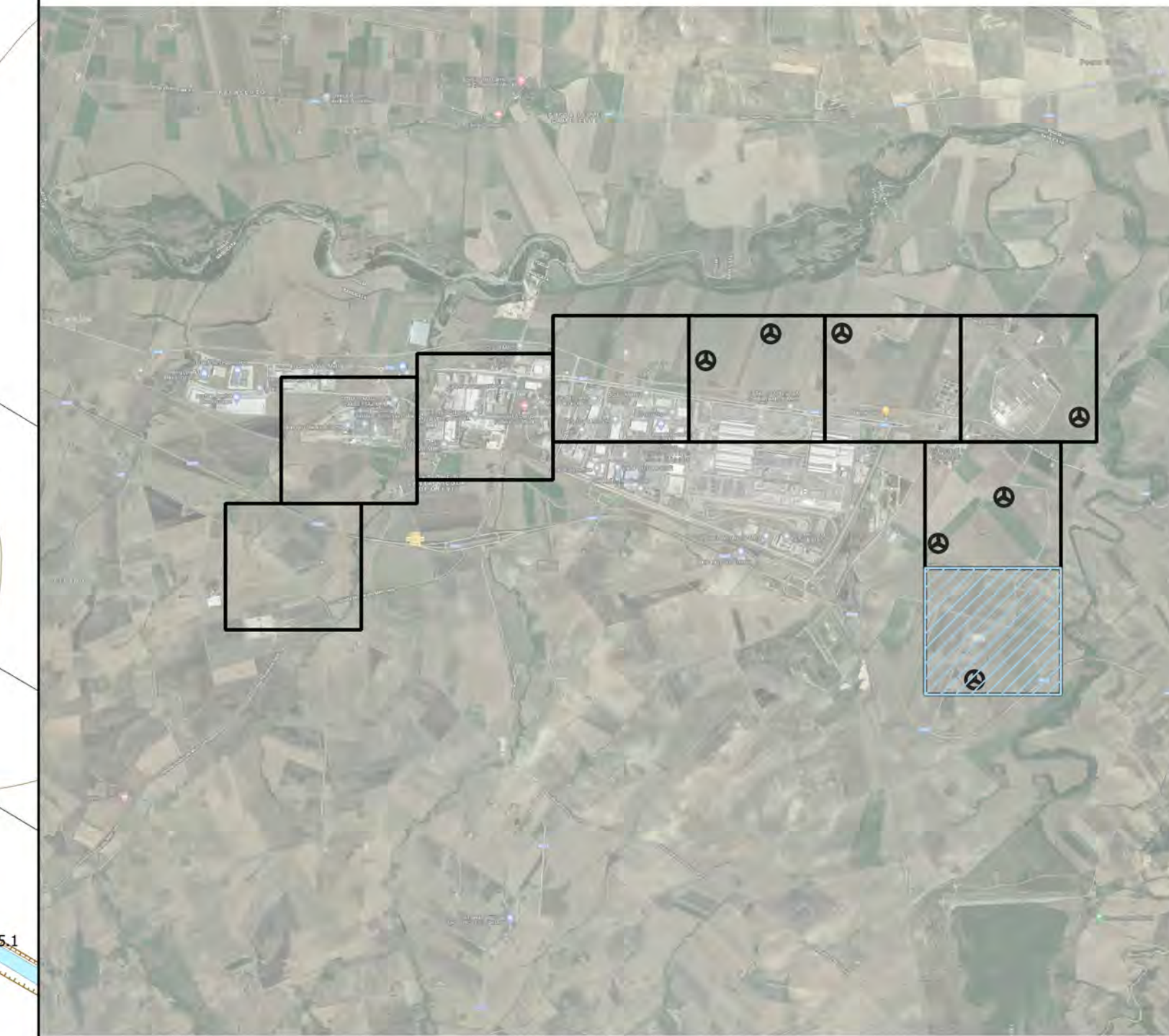


Società certificata secondo la norma UNI-EN ISO 9001:2015 per l'erogazione di servizi di ingegneria nei settori: civile, idraulica, acustica, energia, ambiente (settorio IAF: 34)



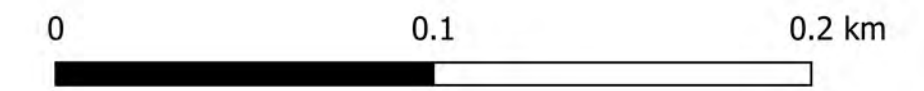


KEY MAP



LEGENDA

- Cavidotto elettrodotto
- Layout





REGIONE BASILICATA
PROVINCIA DI POTENZA
COMUNE DI MELFI



AUTORIZZAZIONE UNICA
ex d.lgs. 387/2003

Progetto Definitivo per la realizzazione del parco eolico "SANTA IRENE" e relative opere connesse nel comune di MELFI (Pz)

<p>Titolo elaborato:</p> <p style="text-align: center;">A.16.a.19 - A.16.b.6 - Planimetria del tracciato dell'elettrodotto</p>	<p>Codice elaborato:</p> <table border="1" style="width: 100%; border-collapse: collapse;"> <tr> <td>COMMESSA</td> <td>FASE</td> <td>ELABORATO</td> <td>REV.</td> </tr> <tr> <td>F0389</td> <td>A</td> <td>T23</td> <td>A</td> </tr> </table> <p>Riproduzione o consegna a terzi solo dietro specifica autorizzazione</p> <p>Scala:</p> <p style="text-align: center;">1:2'000</p>	COMMESSA	FASE	ELABORATO	REV.	F0389	A	T23	A
COMMESSA	FASE	ELABORATO	REV.						
F0389	A	T23	A						

DATA	DESCRIZIONE	REDATTO	VERIFICATO	APPROVATO
Marzo 2021	Prima emissione	ADP	GDS	GMA

Proponente:

Oceano Rinnovabili s.r.l.
Largo Augusto 3
20122 Milano

 **BayWa re.**

Progettazione:

 **F4 ingegneria srl**
Via Di Giura - Centro Direzionale, 85100 Potenza
Tel: +39 0971 1 944 797 - Fax: +39 0971 5 54 52
www.f4ingegneria.it - f4ingegneria@pec.it

Il Diretto Tecnico
(ing. Giovanni DI SANTO)

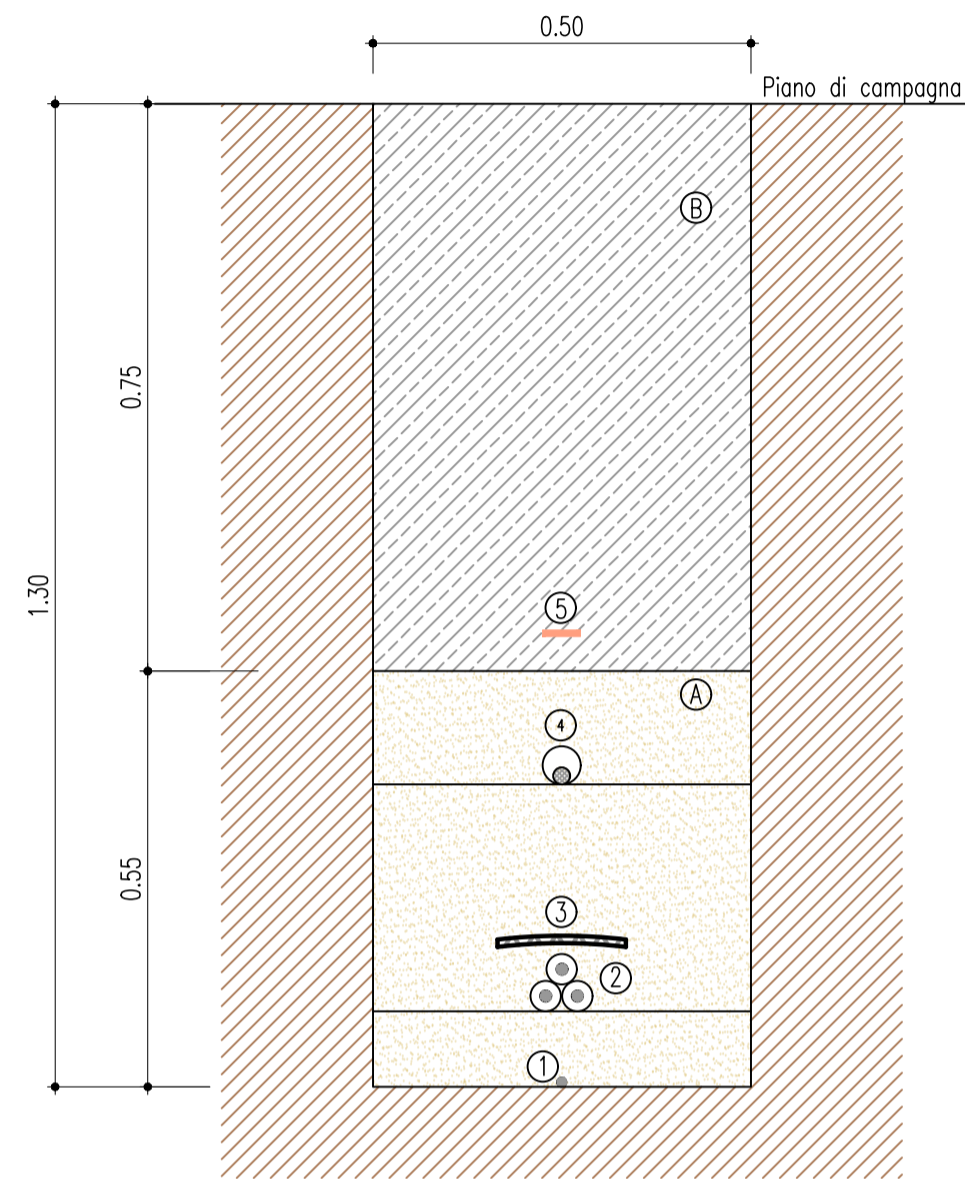


Società certificata secondo la norma UNI-EN ISO 9001:2015 per l'erogazione di servizi di ingegneria nei settori: civile, idraulica, acustica, energia, ambiente (settore IAF: 34)

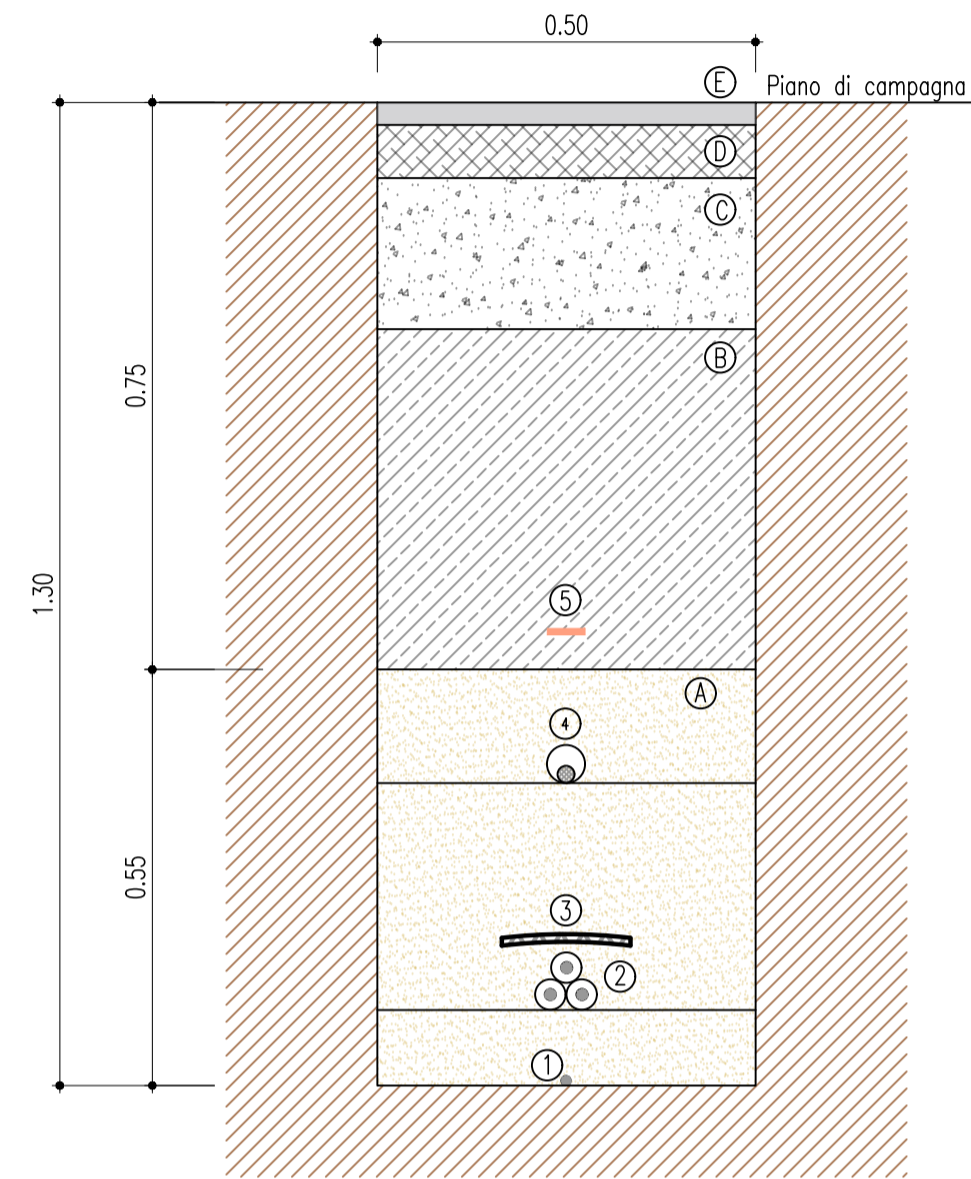



Sezioni tipologiche cavidotto

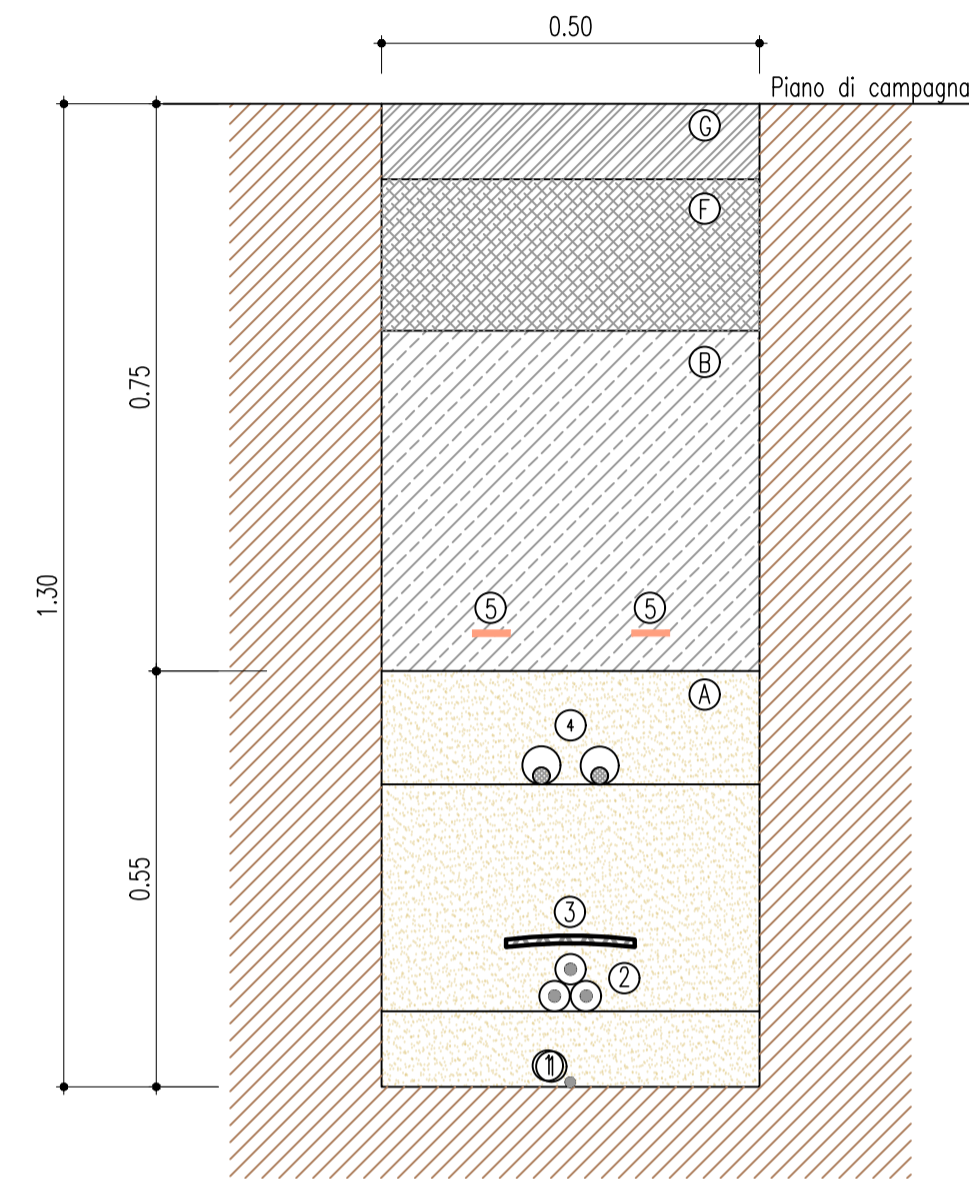
SEZIONE TIPO 1A - SU TERRENO IN FREGIO ALLA VIABILITA'



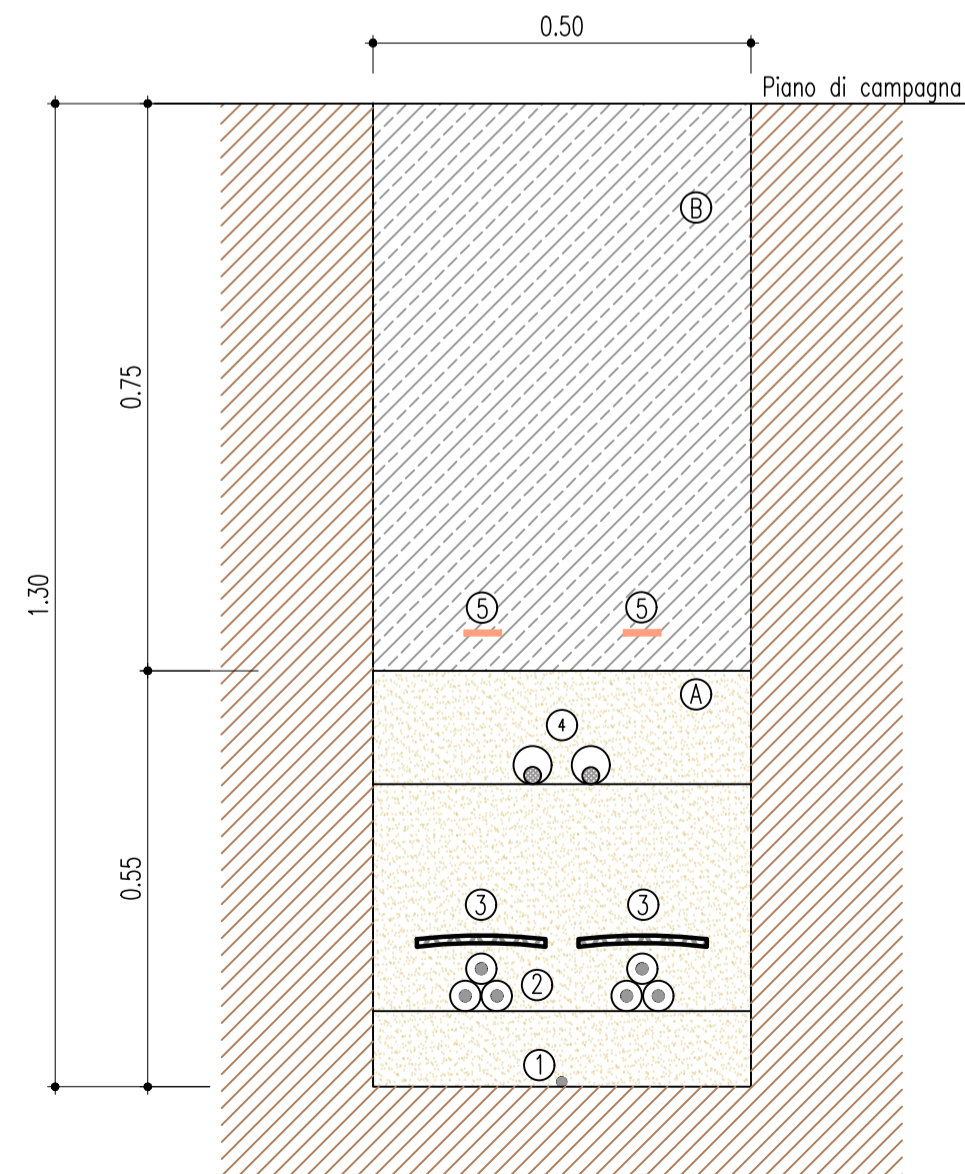
SEZIONE TIPO 1B - SU STRADA ASFALTATA



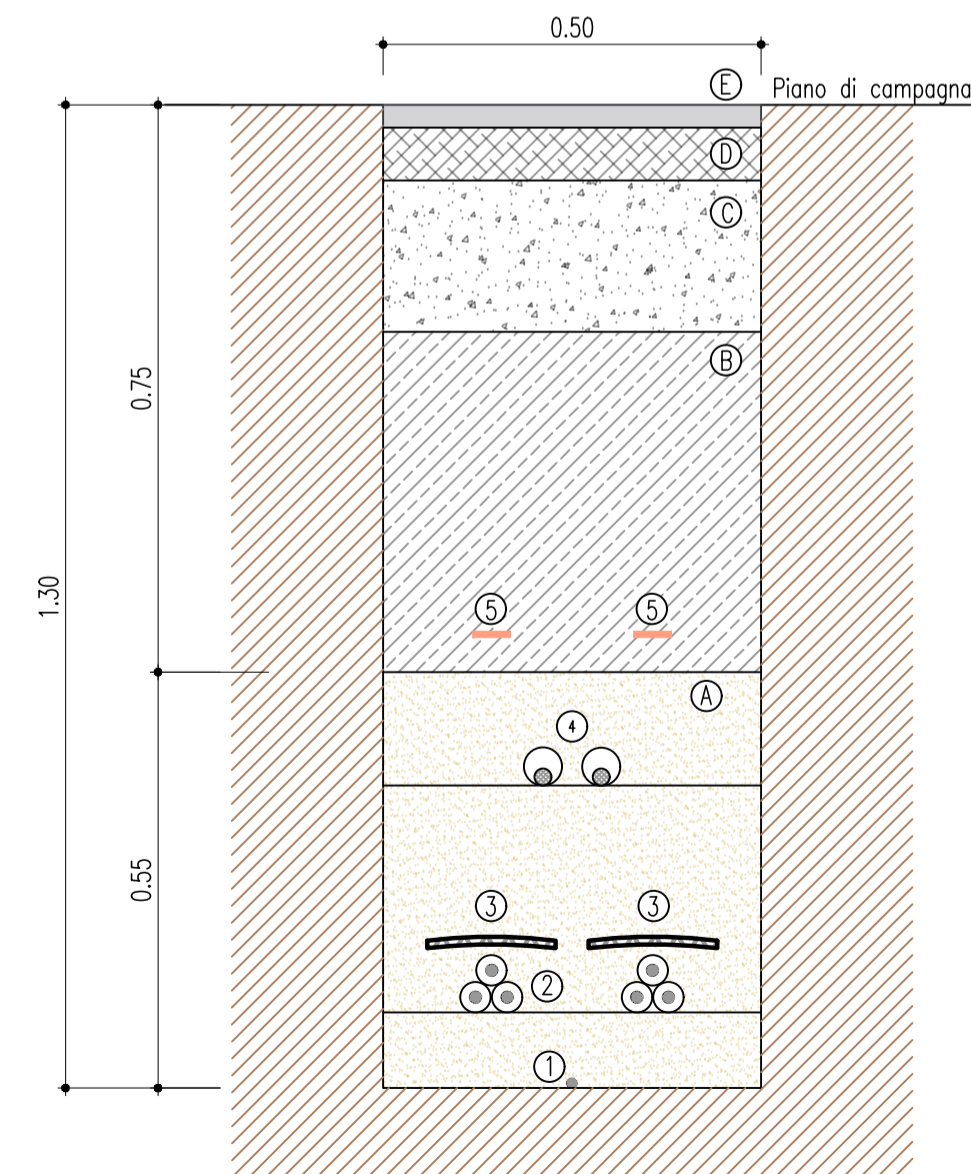
SEZIONE TIPO 1C - SU STRADA MISTATA



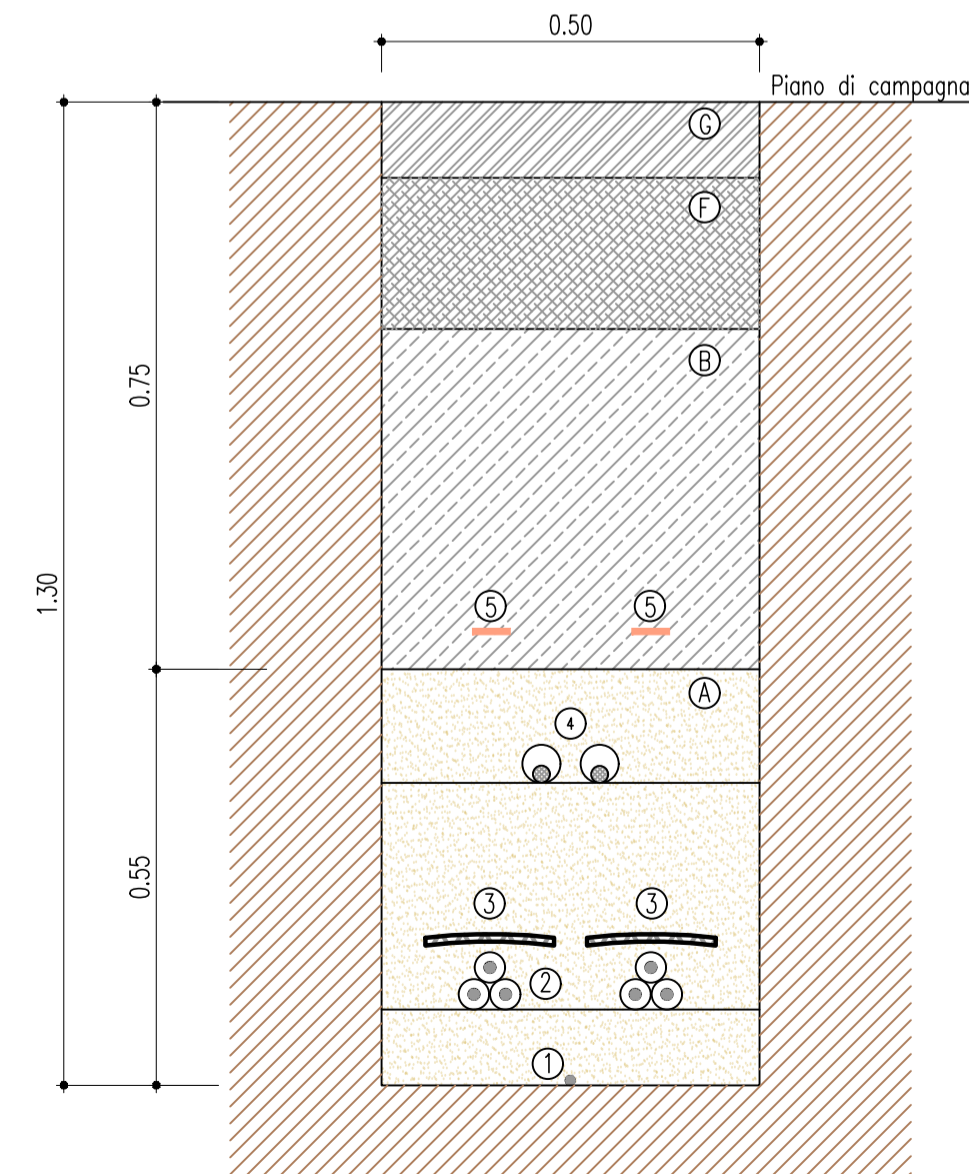
SEZIONE TIPO 2A - SU TERRENO IN FREGIO ALLA VIABILITA'



SEZIONE TIPO 2B - SU STRADA ASFALTATA



SEZIONE TIPO 2C - SU STRADA MISTATA



LEGENDA

- (A) Sabbia ϕ 0-3 mm
- (B) Rinterrato con terreno proveniente dagli scavi
- (C) Conglomerato bituminoso - Strato di base
- (D) Conglomerato bituminoso - Strato di collegamento (Bynder)
- (E) Strato di usura
- (F) Pietrisco ϕ 70-120 mm
- (1) Cavo di terra
- (2) Cavi MT
- (3) Tegolino di protezione
- (4) Fibra ottica in tubazione ϕ 50
- (5) Nastro monitoro
- (6) Cavidotto in PEAD SN 8 ϕ 150
- (G) Stabilizzato ϕ 0-25 mm



REGIONE BASILICATA
PROVINCIA DI POTENZA
COMUNE DI MELFI



AUTORIZZAZIONE UNICA
ex. d.lgs. 387/03

Progetto Definitivo per la realizzazione del parco eolico "SANTA IRENE" e relative opere connesse nel comune di MELFI (Pz)

Titolo elaborato

A.16.a.19 - A.16.b.6 - Sezioni tipologiche cavidotto

Codice elaborato

COMMESSA	FASE	ELABORATO	REV.
F0389	A	T23	A

Riproduzione o consegna a terzi solo dietro specifica autorizzazione.

Scala

1:10

DATA	DESCRIZIONE	REDDATO	VERIFICATO	APPROVATO
Marzo 2021	Prima emissione	ADP	GDS	GMA

Proponente

Oceano Rinnovabili s.r.l.
Largo Augusto 3
20122 Milano



Progettazione

F4 Ingegneria srl
Via Di Giura - Centro direzionale, 85100 Potenza
Tel: +39 0971 1944797 - Fax: +39 0971 55452
www.f4ingegneria.it - f4ingegneria@pec.it

Il Direttore Tecnico
(ing. Giovanni DI SANTO)



Società certificata secondo la norma UNI-EN ISO 9001:2015 per l'erogazione di servizi di ingegneria nei settori: civile, idraulica, acustica, energia, ambiente (settore IAF: 34).