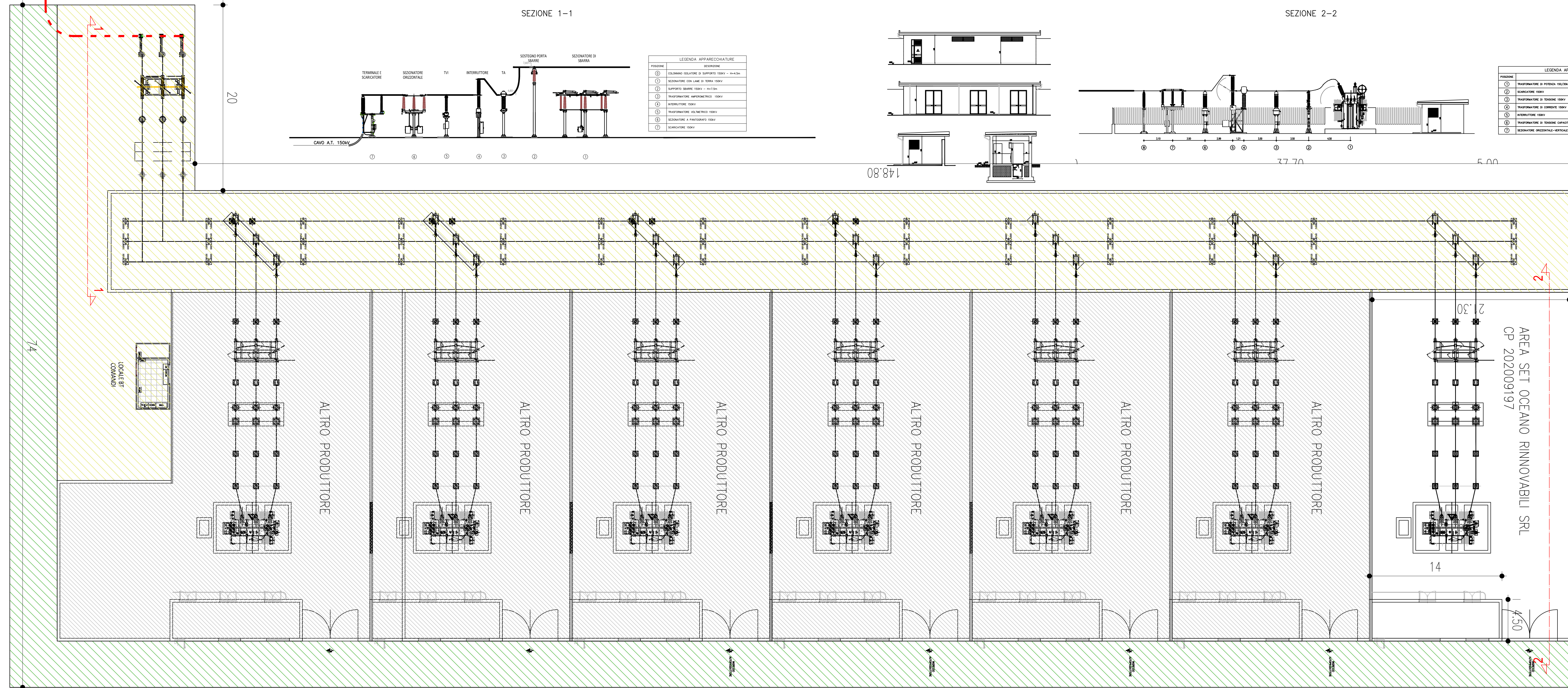
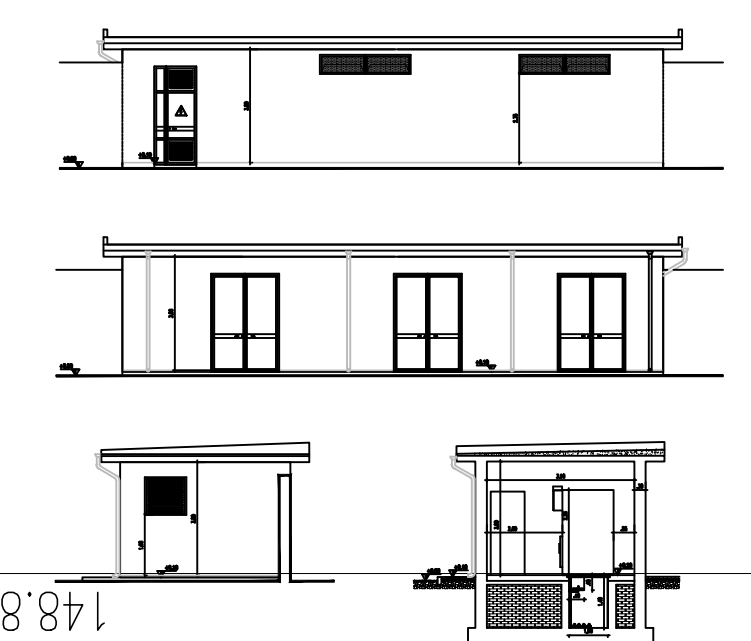


CAVIDOTTO AT  
150kV INTERRATO  
VERSO SE TERNA



PARTICOLARI EDIFICIO DI CONTROLLO



- AREA CONDIVISA
- VIABILITA'
- ALTRI PRODUTTORI

LEGENDA APPARECCHIATURE

POSIZIONE	DESCRIZIONE
①	COLONNAI ISOLANTE DI SUPPORTO 150KV - 114x5m
②	SEZIONATORE CON LINEE DI TERRA 150KV
③	SUPPORTO SBARRE 150KV - 114x3m
④	TRASFORMATORE AMPEROMETRICO 150KV
⑤	INTERRUTTORE 150KV
⑥	TRASFORMATORE VOLTMETRICO 150KV
⑦	SEZIONATORE A PANTOGRAFO 150KV
⑧	SCARICATORE 150KV

LEGENDA APPARECCHIATURE

POSIZIONE	DESCRIZIONE
①	TRASFORMATORE DI POTENZA 150/20KV
②	SCARICATORE 150KV
③	TRASFORMATORE DI TENSIONE 150KV
④	TRASFORMATORE DI CORRENTE 150KV
⑤	INTERRUTTORE 150KV
⑥	TRASFORMATORE DI TRASDUCERE SINCRONICO 150KV
⑦	SEZIONATORE ORIZZONTALE-VERTECALE 150KV CON LINEE DI TERRA

REGIONE BASILICATA  
PROVINCIA DI POTENZA  
COMUNE DI MELFI

**AUTORIZZAZIONE UNICA**  
ex. d.lgs. 387/03

Progetto Definitivo per la realizzazione del parco  
eolico "SANTA IRENE" e relative opere connesse  
nel comune di MELFI (Pz)

Titolo elaborato

**A.16.b.9 - Planimetria e sezione  
elettrica SET**

Scala: 1:500

COMMESSA	FASE	ELABORATO	REV.
F0389	A	T30	A

Reproduzione o consegna a terzi solo dietro specifica autorizzazione

DATA	DESCRIZIONE	REDATTO	VERIFICATO	APPROVATO
Aprile 2021	Prima emissione	GDS	GDS	GMA

Proponente

**Oceano Rinnovabili s.r.l.**  
Largo Augusto 3  
20122 Milano

**BayWa re.**

Progettazione

**F4 Ingegneria srl**  
Via Di Giura - Centro direzionale, 85100 Potenza  
Tel: +39 0971 1944797 - Fax: +39 0971 55452  
www.f4ingegneria.it - f4ingegneria@pec.it

Il Direttore Tecnico  
(ing. Giovanni DI SANTO)

Società certificata secondo la norma UNI-EN ISO 9001:2015 per l'erogazione di servizi di ingegneria nei settori: civile, idraulica, acustica, energia, ambiente (settorio IAF: 34).