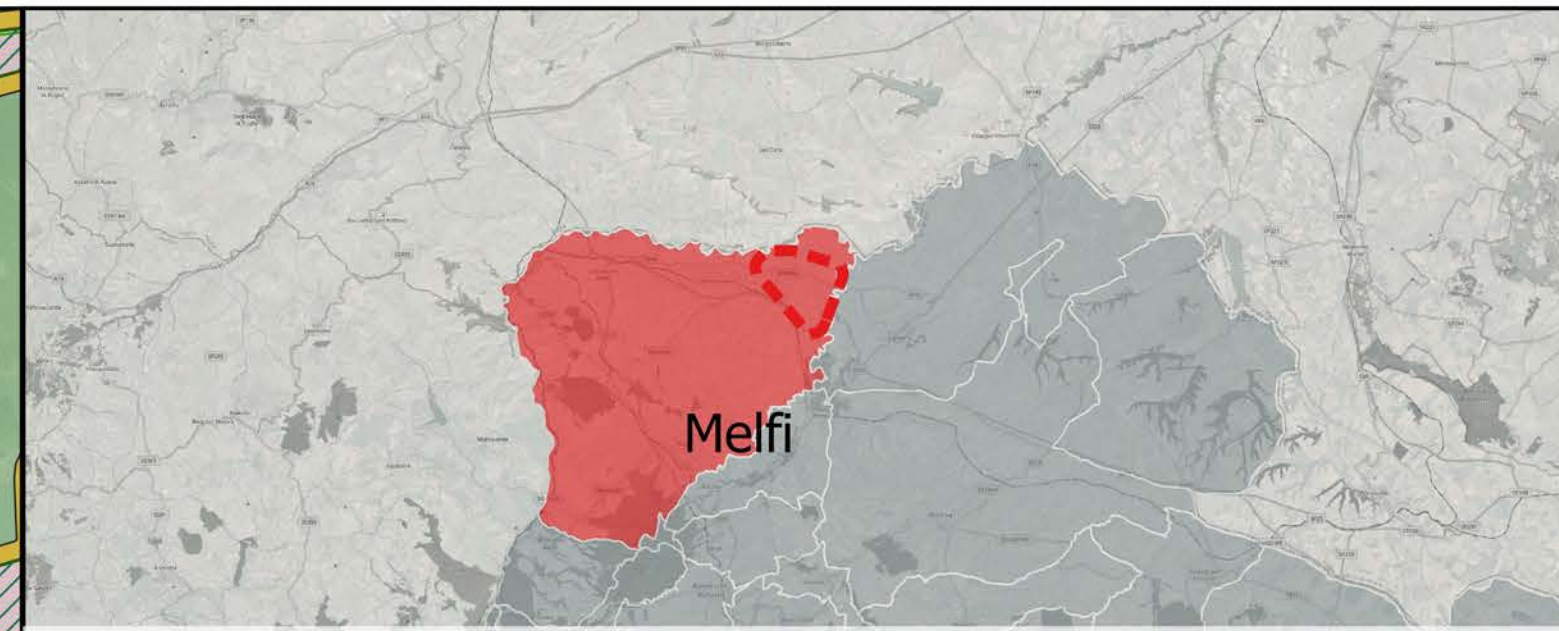
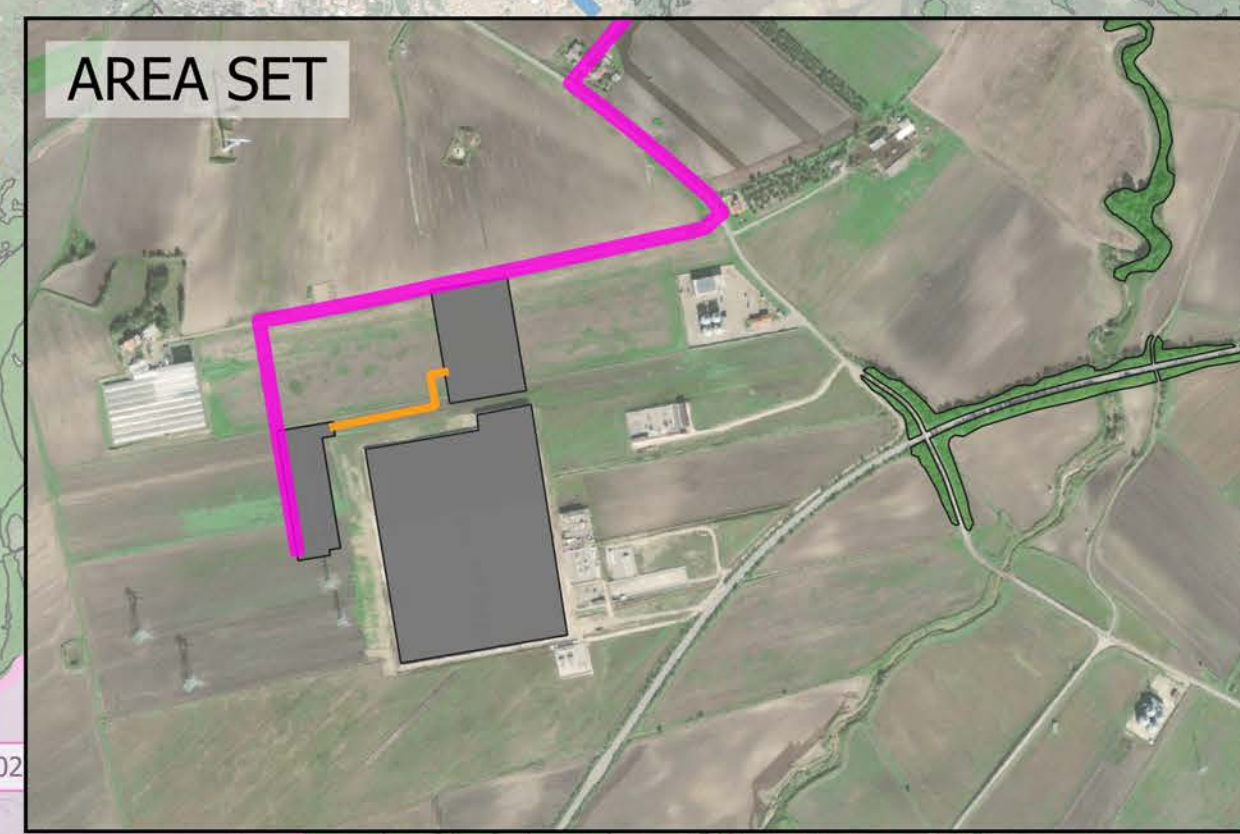
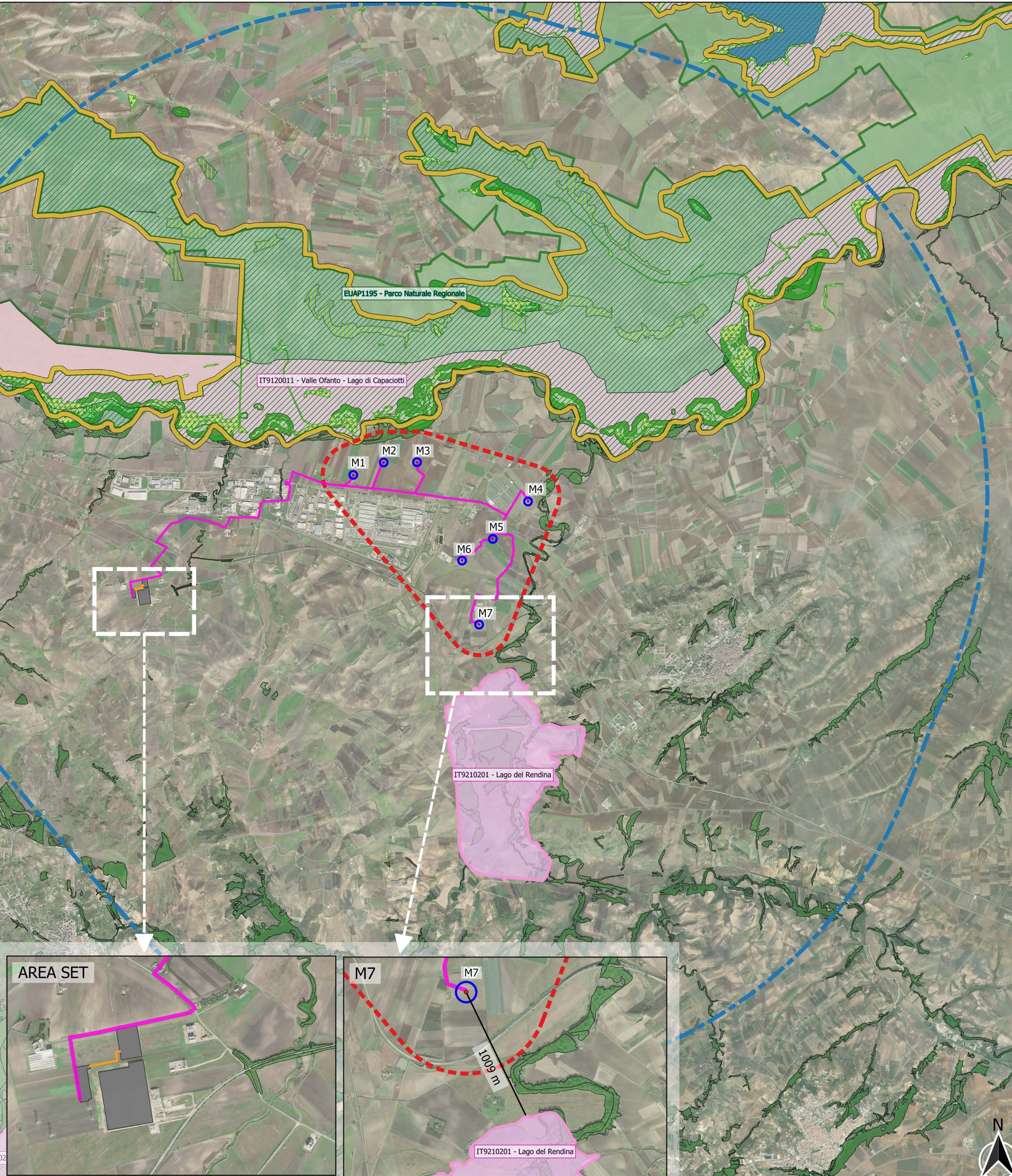
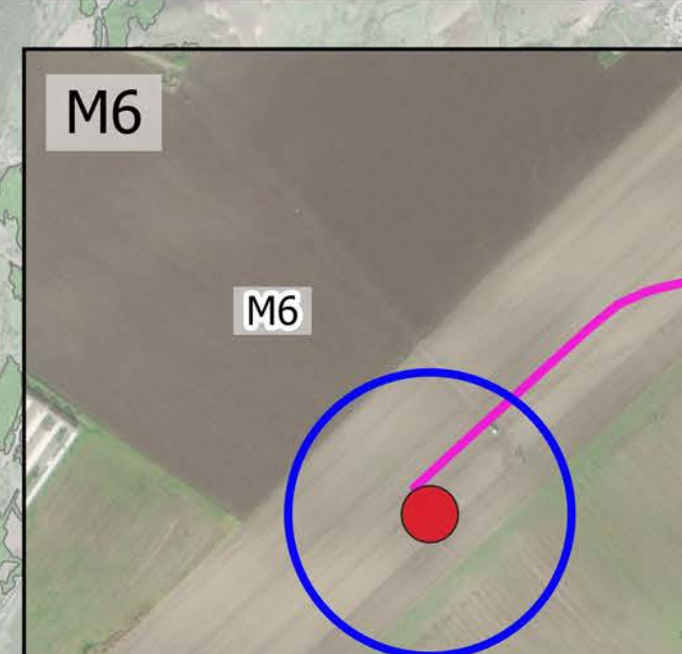
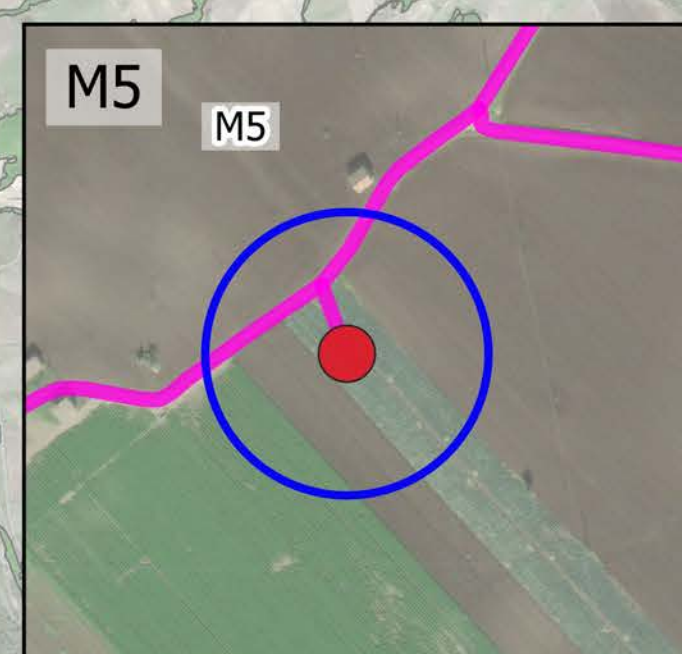
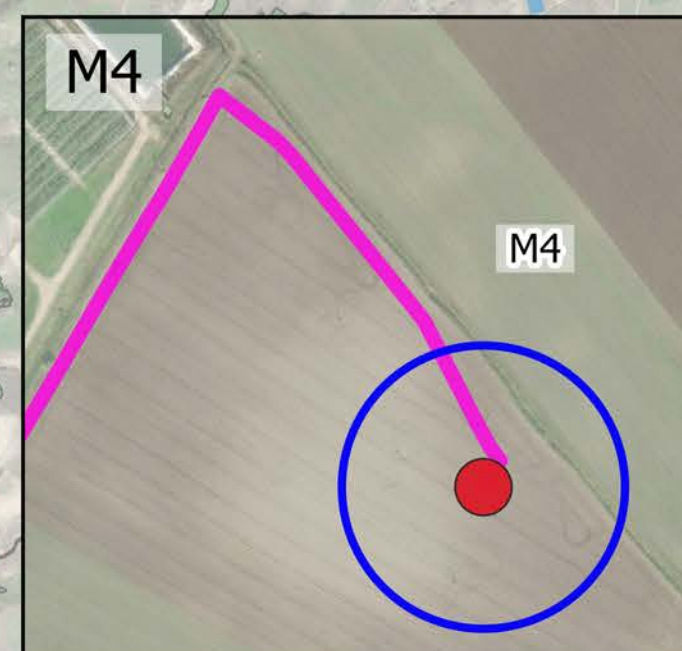
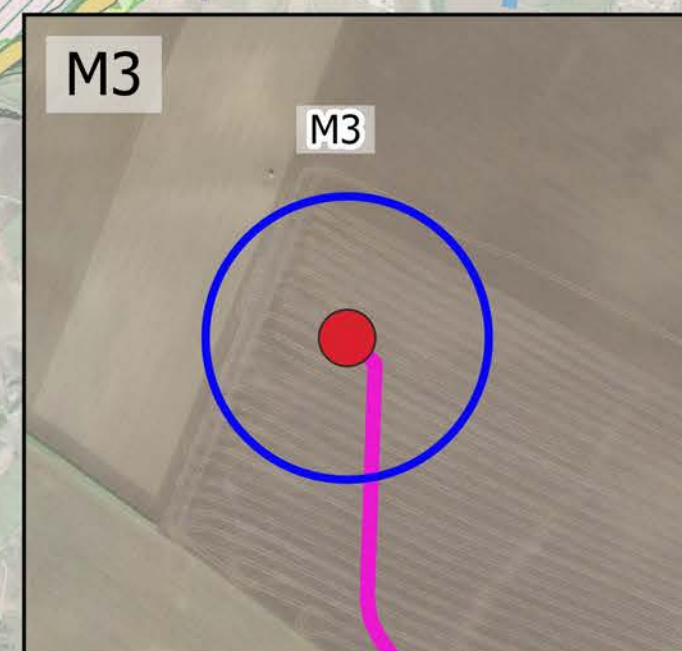
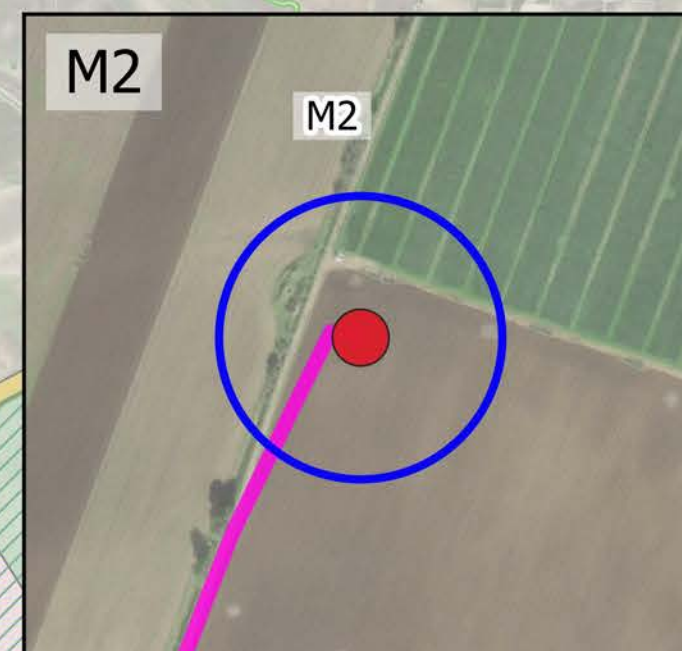
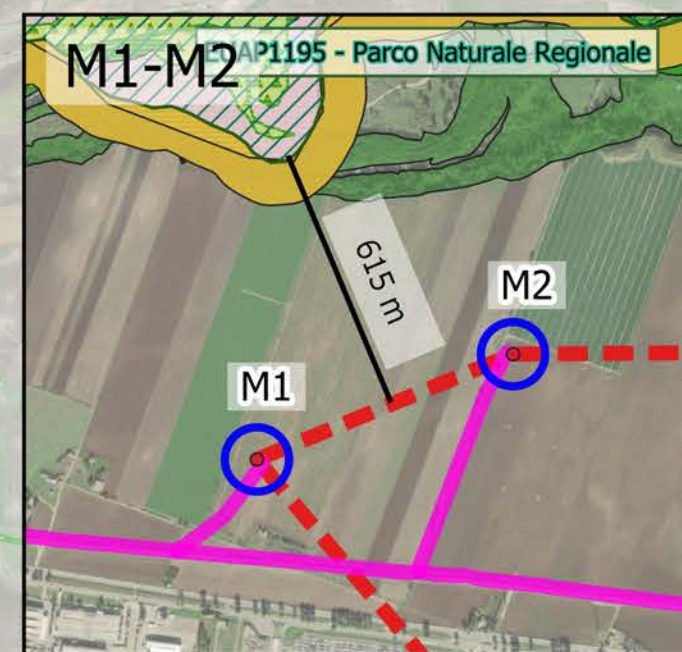


Nessuna interferenza delle opere in progetto con le aree protette



Parco eolico "Santa Irene"

- Cavidotto MT
- Cavo at
- Sottostazione
- Buffer locale (600 m)
- Buffer sovralocale (50 x Htot)

Aree protette Basilicata

- Art. 142, c.1, lett.F-Parchi e riserve nazionali o regionali (Min. Amb.)
- 2.4.a. RN2000 - SIC (Min.Amb.)
- 2.4.b. RN2000 - SIC/ZSC (Min.Amb.)

PPTR PUGLIA

6.2.2 Componenti delle aree protette e dei siti naturalistici

- BP-Parchi e riserve
- UCP-Siti di rilevanza naturalistica
- UCP-Aree di rispetto da parchi e riserve (100m)

6.2.1 Componenti botanico-vegetazionali

- BP-Boschi
- UCP-Aree umide
- UCP-Prati e pascoli naturali
- UCP-Formazioni arbustive in evoluzione naturale
- UCP-Aree di rispetto dei boschi

Ingombro fondazioni
Area sorvolo

REGIONE BASILICATA
PROVINCIA DI POTENZA
COMUNE DI MELFI

AUTORIZZAZIONE UNICA
ex d.lgs. 387/2003

Progetto Definitivo per la realizzazione del parco eolico "SANTA IRENE" e relative opere connesse nel comune di MELFI (Pz)

Titolo elaborato		Codice elaborato			
A.19.7 - Carta delle aree protette		COMMESSA	FASE	ELABORATO	REV.
		F0389	C	T07	A
Riproduzione o consegna a terzi solo dietro specifica autorizzazione					
Scala: 1:40000					

DATA	DESCRIZIONE	REDATTO	VERIFICATO	APPROVATO
Marzo 2021	Prima emissione	MGP	GDS	GMA

PropONENTE

Oceano Rinnovabili s.r.l.
Largo Augusto 3
20122 Milano

BayWa re.

PROGETTAZIONE

F4 ingegneria srl
Via Di Giura - Centro Direzionale, 85100 Potenza
Tel: +39 0971 1 944 797 - Fax: +39 0971 5 54 52
www.f4ingegneria.it - f4ingegneria@pec.it

Il Diretto Tecnico
(ing. Giovanni DI SANTO)

Società certificata secondo la norma UNI-EN ISO 9001:2015 per l'erogazione di servizi di ingegneria nei settori: civile, idraulica, acustica, energia, ambiente (settore IAF: 34)

