

LEGENDA

SIMBOLOGIA CARTOGRAFICA

- Metanodotto da dismettere
DN 200 (8") e DN 175 (7"), MOP 38 bar
- Metanodotto in progetto
DN 200 (8"), DP 75 bar, MOP 60 bar
- Metanodotti SGI esistenti
- Altri Metanodotti esistenti
- Aree impianti stacco-terminale in progetto
- Aree impianti stacco-terminale SGI esistenti
- T.O.C. - Trivelle spingitubo principali
- Impianti di linea in progetto
- Impianti di linea da porre fuori esercizio e recuperare
- Impianti di linea in esercizio
- Limite sovrapposizione fogli
- Aree impianti esistenti
- Opere connesse in dismissione

LEGENDA TEMATICA

Vincolo Idrogeologico (R.D. 3267/1923)

AREE PERCORSE DAL FUOCO (L. 353/2000)

- Aree percorse dal fuoco 2005-2009
- Aree percorse dal fuoco 2010-2019

RETE NATURA 2000

ZSC-IT7120215 "Torre del Cerrano"

AREE PROTETTE

EUAP 1226 "Area marina protetta "Torre del Cerrano"

SIMBOLOGIA MECCANICA

- Punto di intercettazione di linea (P.I.L.)
- Punto di intercettazione di derivazione importante (P.I.D.I.)
- Punto di intercettazione e derivazione semplice con stacco da Linea (P.I.D.S.)
- Punto di intercettazione con discaggio di allacciamento (P.I.D.A.)
- Impianto di riduzione/regolazione della pressione
- Spurgo

SITI CONTAMINATI

(Censimento A.R.T.A. Abruzzo)

- Siti sottoposti a procedura di bonifica
- Siti a rischio potenziale di contaminazione sottoposti o da sottoporre a verifiche ambientali

Dismissione collegamento - NODO
DN xxx (x"), MOP xx bar
L = xx m



COROGRAFIA 1:250.000



Il presente disegno e' di proprieta' aziendale - La Societa' tutelera' i propri diritti a termine di legge.

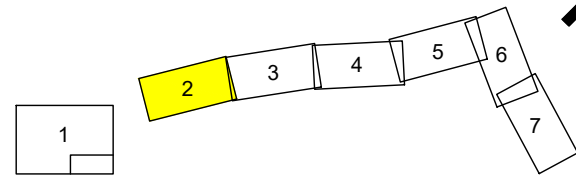
Progressiva chilometrica	N.
Comuni	COMUNE
Province	PROVINCIA
Impianti	TIPO - N. - DISM. TIPO - N. - ESISTENTE
Attraversamenti	TIPOLOGIA ATTRAVERSATA (SS n.##, corso d'acqua, ferrovia, ecc.)

0	23/06/21	EMISSIONE PER ENTI	DEL VECCHIO	FRANCESCONE	BANCI
REV.	DATA	DESCRIZIONE	ELABORATO	VERIFICATO	APPROVATO
		Progettista			COMMESSA 5718
					UNITA' 001
METANODOTTO CELLINO ATTANASIO - PINETO			DISEGNO D-PG-D-1009		
			REVISIONE 0		
Dismissione Condotta Esistente			FG. 1 DI 7		
STRUMENTI DI TUTELA E PIANIFICAZIONE NAZIONALI			SCALA 1:10.000		

METANODOTTO CELLINO ATTANASIO - PINETO

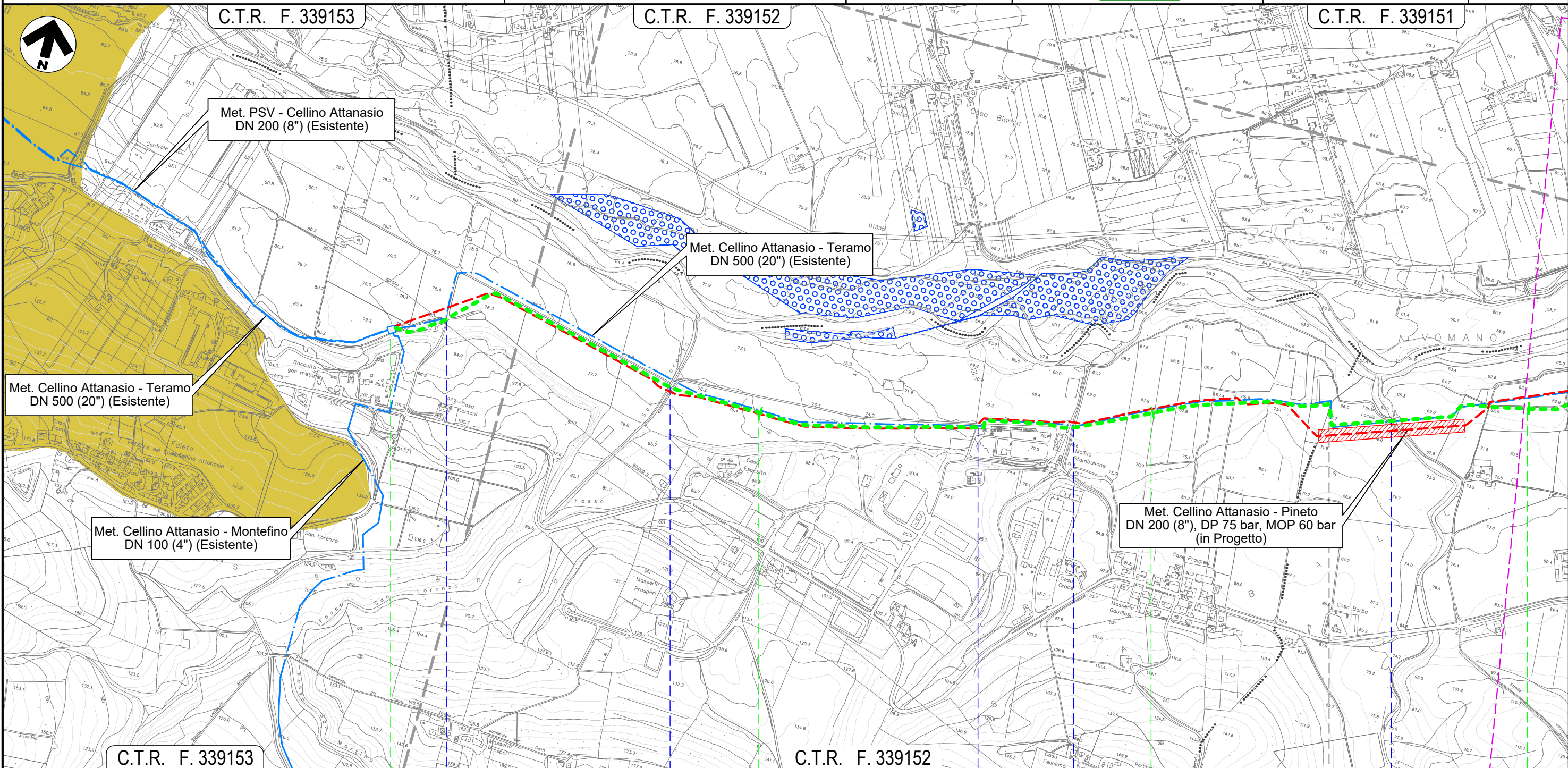
Dismissione Condotta Esistente
STRUMENTI DI TUTELA E PIANIFICAZIONE NAZIONALI

Quadro d'unione



0	23/06/21	EMISSIONE PER ENTI	DEL VECCHIO	FRANCESCONE	BANCI
REV.	DATA	DESCRIZIONE	ELABORATO	VERIFICATO	APPROVATO
		Progettista			
			Comm.	5718-001	
			Dis.	D-PG-D-1009	

Foglio
2
di 7
Scala
1:10.000



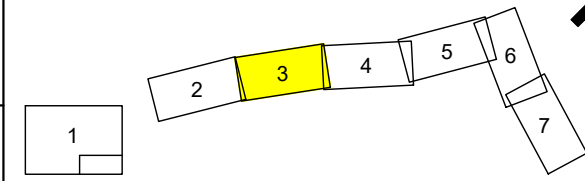
0	1	2	3
CELLINO ATTANASIO		TERAMO	ATRI
Strada vicinale		Fosso San Lorenzo	Strada vicinale
NODO 5960		Strada Contrada Stampalone + Fosso	Torrente Stampalone

Il presente disegno e' di proprieta' aziendale - La Societa' tutelera' i propri diritti a termine di legge.

METANODOTTO CELLINO ATTANASIO - PINETO

Dismissione Condotta Esistente
STRUMENTI DI TUTELA E PIANIFICAZIONE NAZIONALI

Quadro d'unione

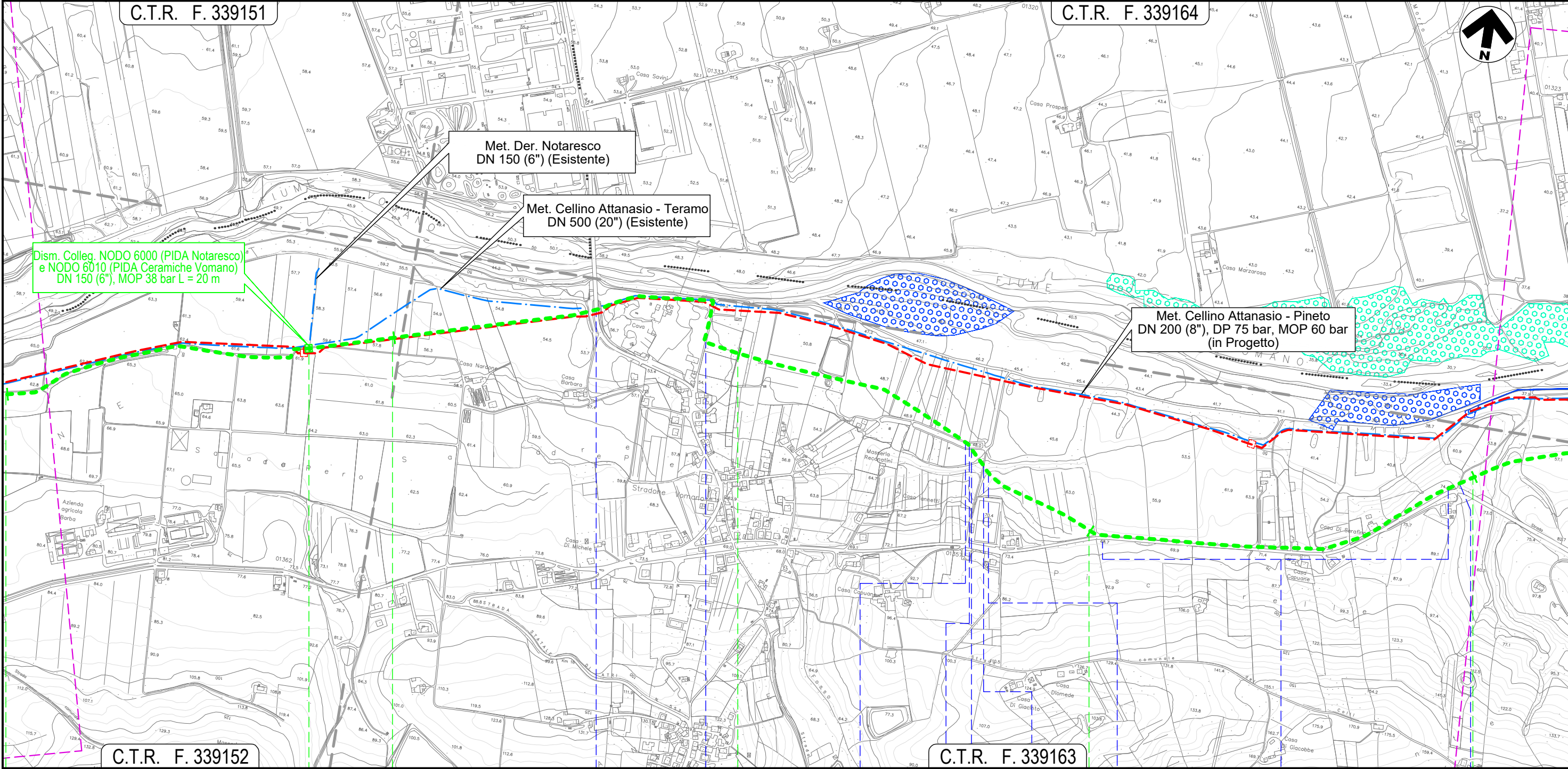


0	23/06/21	EMISSIONE PER ENTI	DEL VECCHIO	FRANCESCONE	BANCI
REV.	DATA	DESCRIZIONE	ELABORATO	VERIFICATO	APPROVATO
		Progettista			
		Comm.		5718-001	
		Dis.		D-PG-D-1009	

Foglio
3
di 7
Scala
1:10.000

C.T.R. F. 339151

C.T.R. F. 339164



C.T.R. F. 339152

C.T.R. F. 339163

Il presente disegno e' di proprieta' aziendale - La Societa' tutelera' i propri diritti a termine di legge.

ATRI
TERAMO

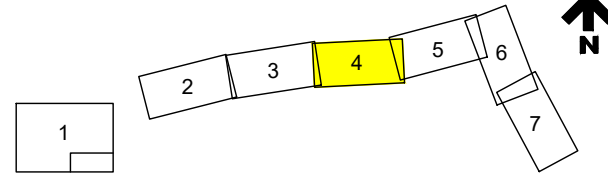
NODO 5990

S.P. n.553 Strada vicinale Strada vicinale Fosso Bartolone (in C.A.) Strada vicinale Strada vicinale Fosso Parallelismo S.P. n.27 a Strada vicinale

METANODOTTO CELLINO ATTANASIO - PINETO

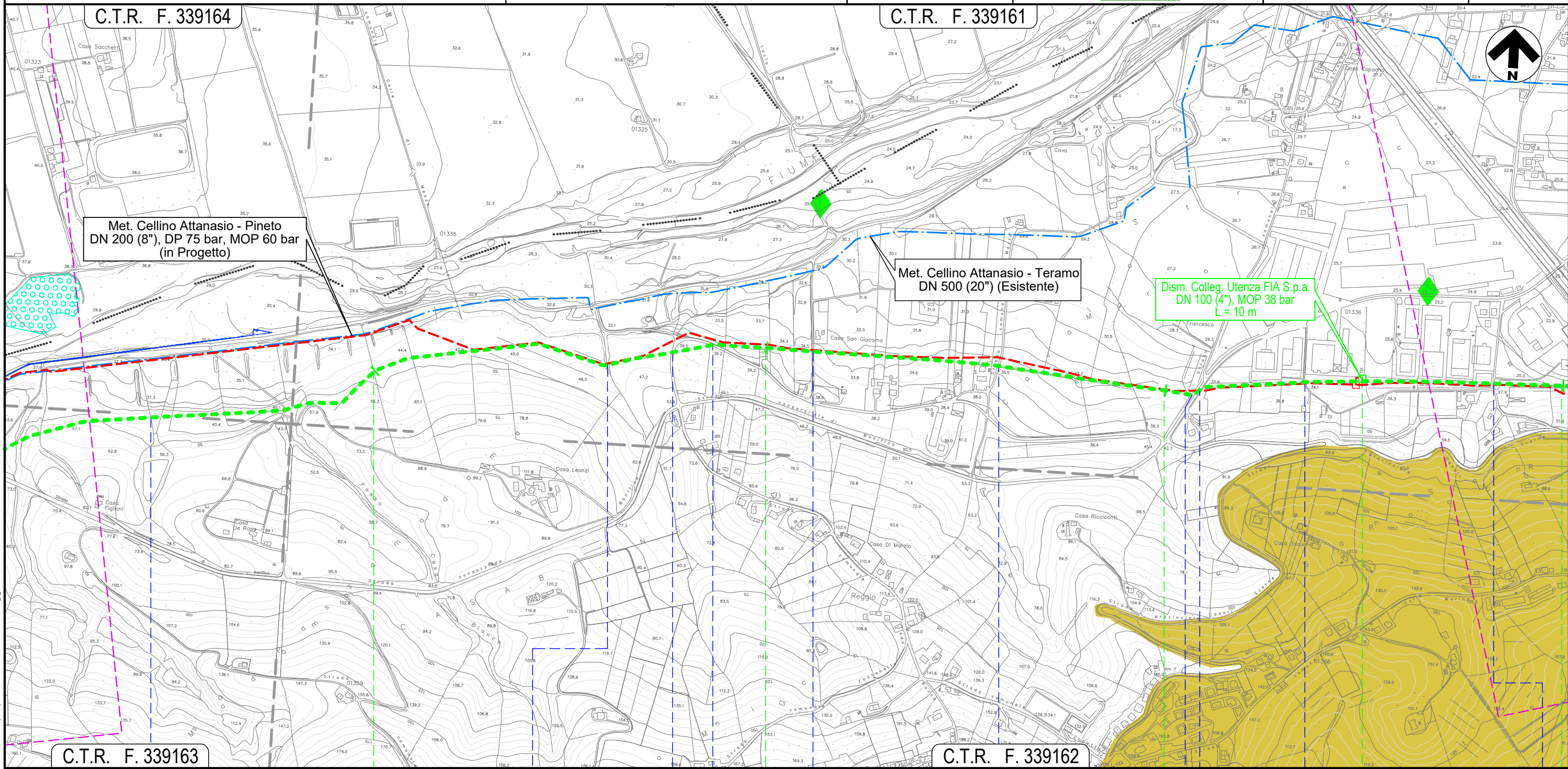
Dismissione Condotta Esistente
STRUMENTI DI TUTELA E PIANIFICAZIONE NAZIONALI

Quadro d'unione



0	23/06/21	EMISSIONE PER ENTI	DEL VECCHIO	FRANCESCO	BANCI
REV.	DATA	DESCRIZIONE	ELABORATO	VERIFICATO	APPROVATO
		Progettista			
			Comm.	5718-001	
			Dis.	D-PG-D-1009	

Foglio
4
di 7
Scala
1:10.000



Il presente disegno e' di proprieta' aziendale - La Societa' tutelera' i propri diritti a termine di legge.

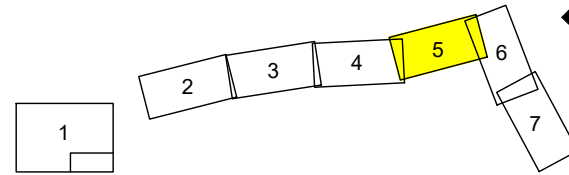
C.T.R. F. 339163		8		9		10		11	
		ATRARI		TERAMO					
Fosso S. Margherita		Fosso		Strada consorziale di bonifica		Strada consorziale di bonifica		Strada vicinale	
		Via Salara		Canale in C.A.		S.P. n.27a		Strada sterrata	
								Via dell'Artigianato	



METANODOTTO CELLINO ATTANASIO - PINETO

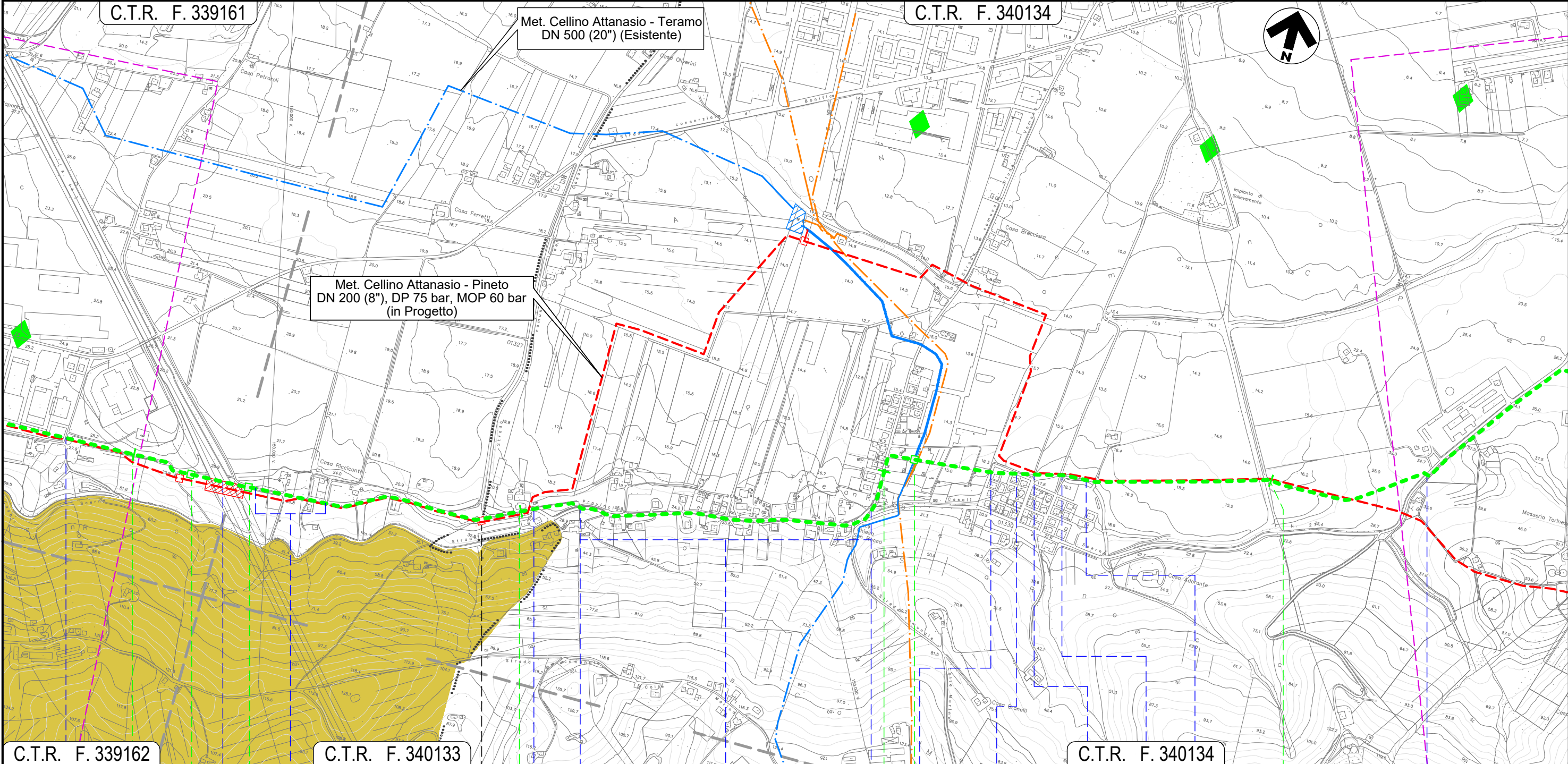
Dismissione Condotta Esistente
STRUMENTI DI TUTELA E PIANIFICAZIONE NAZIONALI

Quadro d'unione



0	23/06/21	EMISSIONE PER ENTI	DEL VECCHIO	FRANCESCO	BANCI
REV.	DATA	DESCRIZIONE	ELABORATO	VERIFICATO	APPROVATO
		Progettista			
			Comm.	5718-001	
			Dis.	D-PG-D-1009	

Foglio
5
di 7
Scala
1:10.000



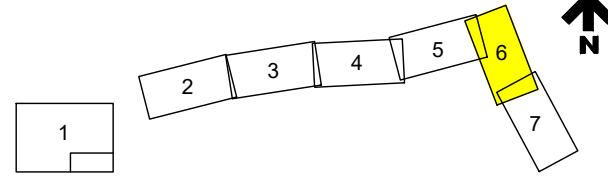
Il presente disegno e' di proprieta' aziendale - La Societa' tutelera' i propri diritti a termine di legge.

C.T.R. F. 339162	C.T.R. F. 340133	C.T.R. F. 340134
11	12	13
14	TERAMO	
PINETO		
NODO 6060 Via dell'Artigianato Autostrada A14	NODO 6070 Strada vicinale (percorrenza)	NODO 6090 S.P. n.27 Via Plutone Via Plutone
S.P. 27a	S.P. n.27	Strada vicinale Canale Strada vicinale
		S.P. n.27

METANODOTTO CELLINO ATTANASIO - PINETO

Dismissione Condotta Esistente
STRUMENTI DI TUTELA E PIANIFICAZIONE NAZIONALI

Quadro d'unione

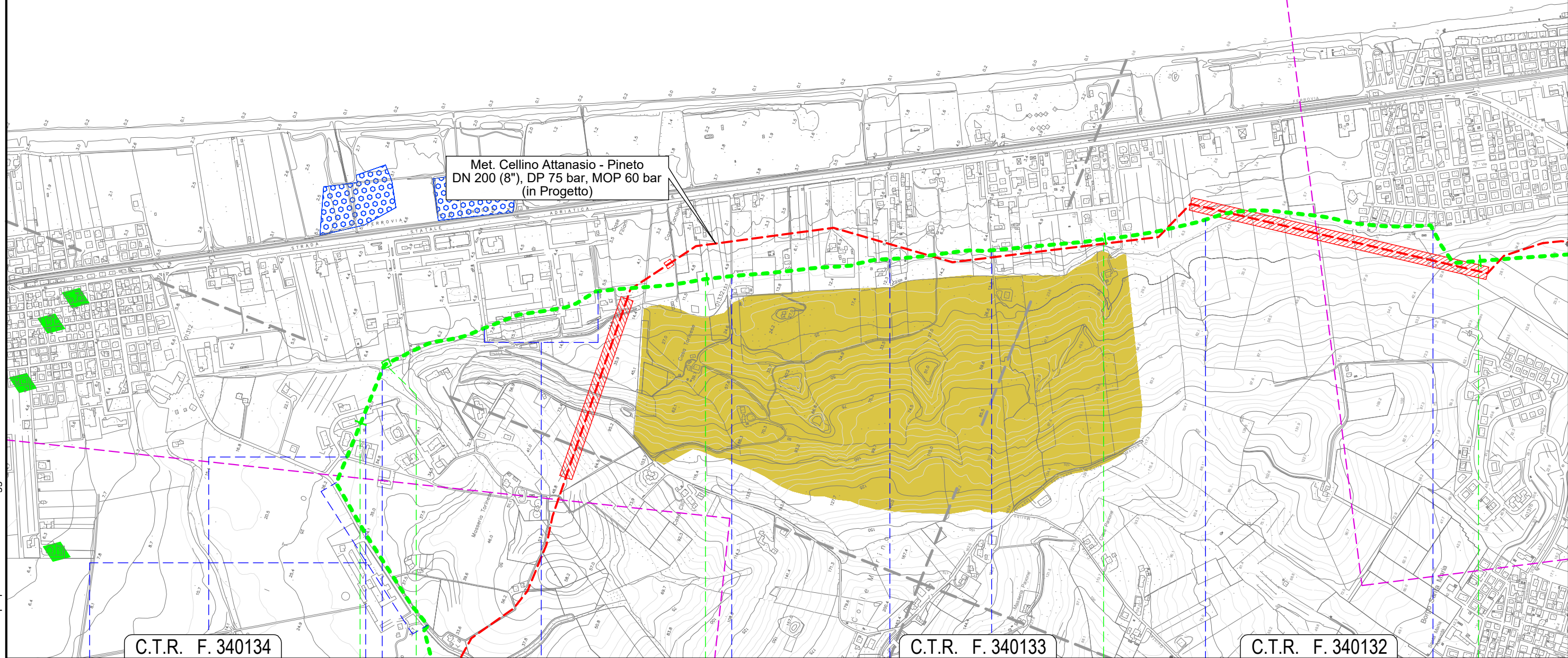


0	23/06/21	EMISSIONE PER ENTI	DEL VECCHIO	FRANCESCONE	BANCI
REV.	DATA	DESCRIZIONE	ELABORATO	VERIFICATO	APPROVATO
		Progettista			
			Comm.	5718-001	
			Dis.	D-PG-D-1009	

Foglio
6
di 7
Scala
1:10.000

C.T.R. F. 340131

C.T.R. F. 340132



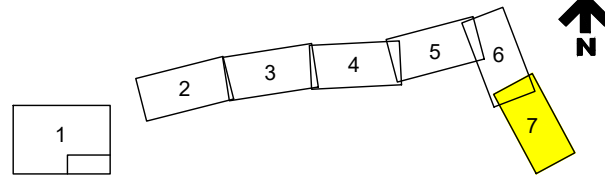
Il presente disegno e' di proprieta' aziendale - La Societa' tutelera' i propri diritti a termine di legge.

PINETO									
TERAMO									
parallelismo con n. S.P. 27	Strada Quinto Colle Morino	Viale Mario Torinese	Canale Forma Calvano	Percorrenza area commerciale (ex Mercatone Uno)	Via Roberto Rossellini	Via Raf Vallone	Via Mauro Bolognini	Canale rivestito in massi	Canale Forma Calvano

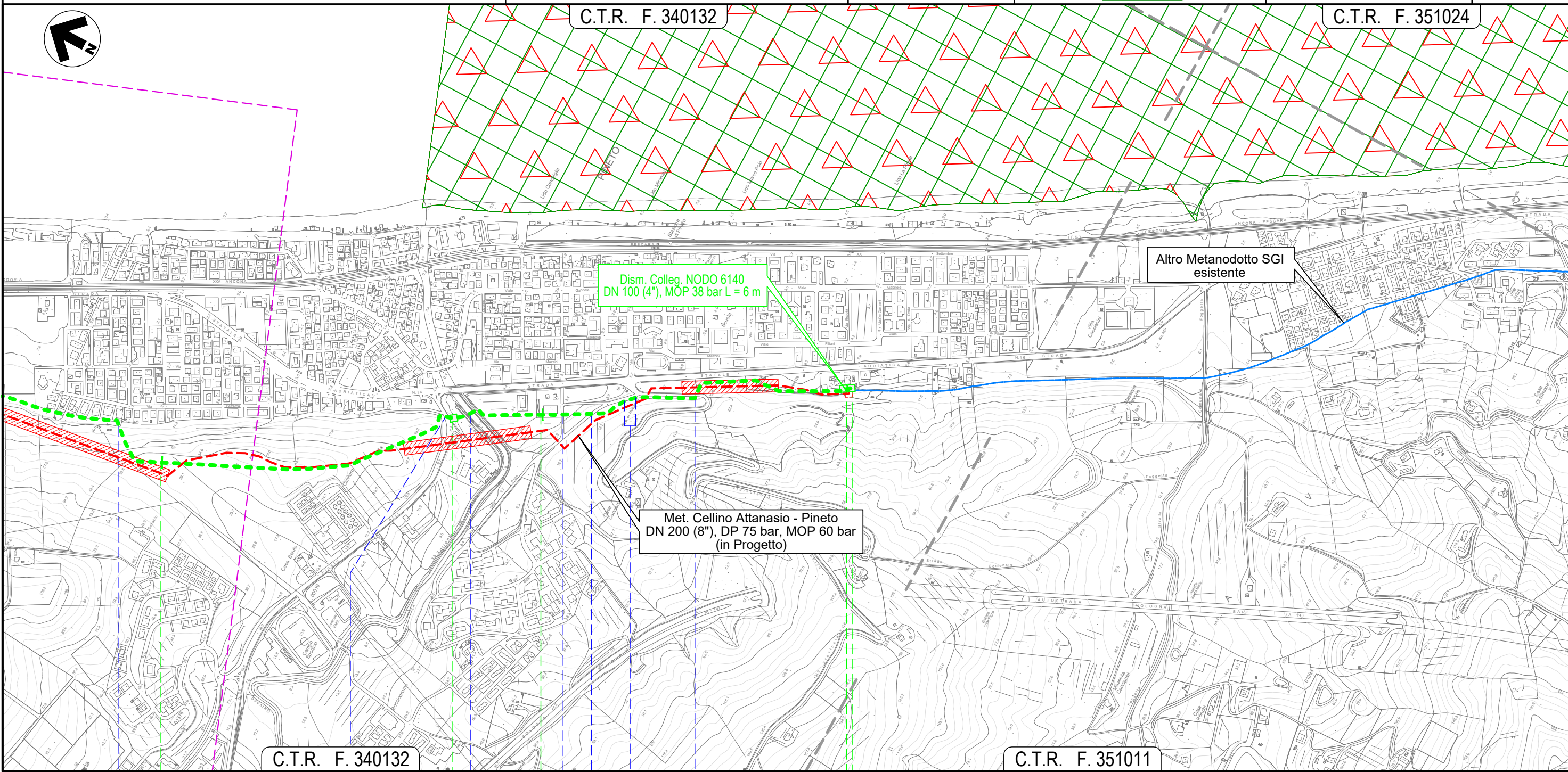
METANODOTTO CELLINO ATTANASIO - PINETO

Dismissione Condotta Esistente
STRUMENTI DI TUTELA E PIANIFICAZIONE NAZIONALI

Quadro d'unione



0	23/06/21	EMISSIONE PER ENTI	DEL VECCHIO	FRANCESCONE	BANCI	Foglio 7 di 7 Scala 1:10.000
REV.	DATA	DESCRIZIONE	ELABORATO	VERIFICATO	APPROVATO	
			Progettista 			Comm. 5718-001
						Dis. D-PG-D-1009



C.T.R. F. 340132

C.T.R. F. 351011

18

19

19+811

PINETO
TERAMO



Canale
Forma Calvano

S.P. n.28

Fosso Calvano

Via Roma

Viale delle Rose

Viale delle Rose (percorr.)
S.P. n.28a

Il presente disegno e' di proprieta' aziendale - La Societa' tutelera' i propri diritti a termine di legge.