

# LEGENDA

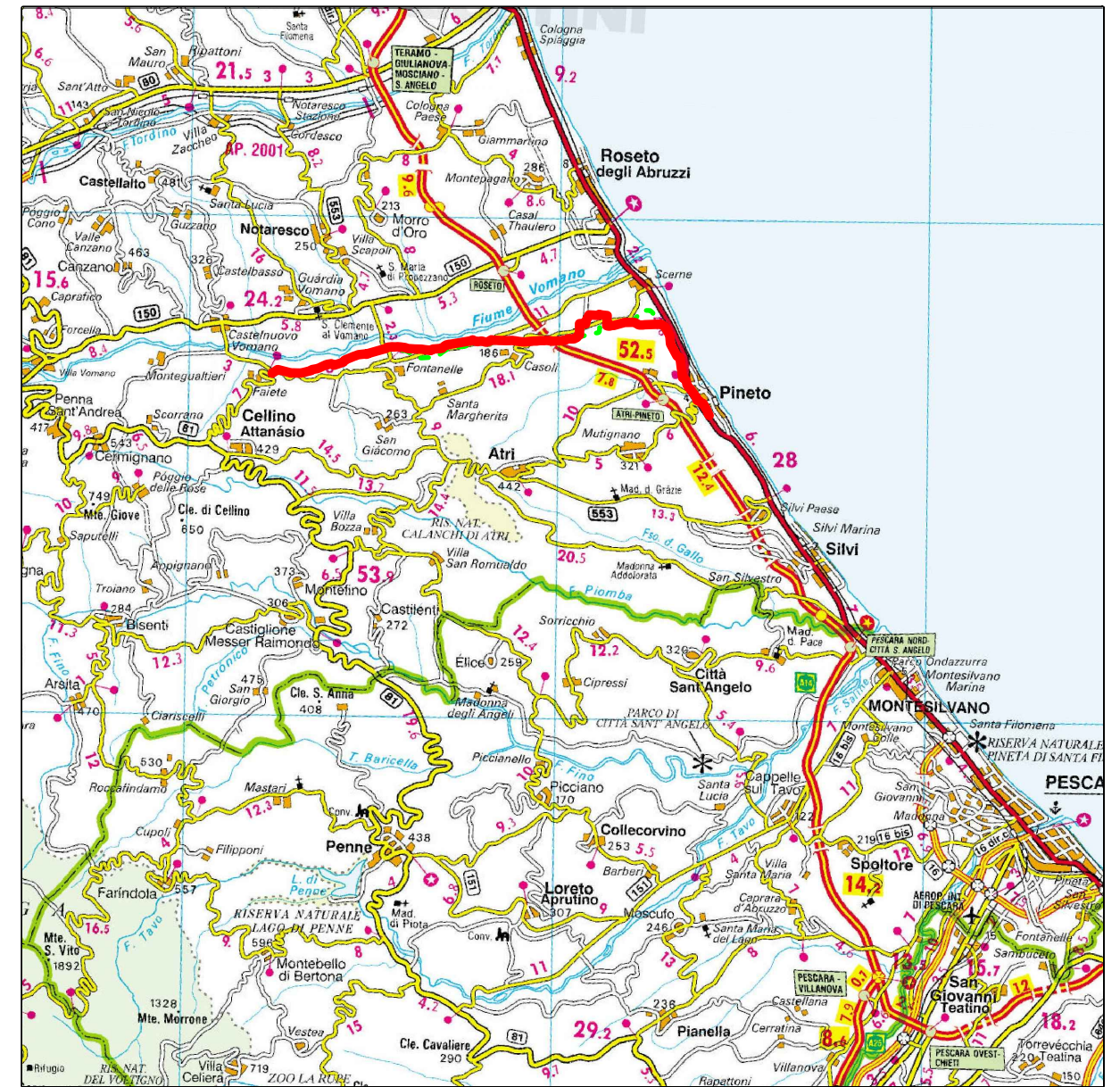
## SIMBOLOGIA CARTOGRAFICA

- Metanodotto in progetto  
DN 200 (8"), DP 75 bar, MOP 60 bar
- Metanodotto da dismettere  
DN 200 (8") e DN 175 (7"), MOP 38 bar
- Metanodotti SGI esistenti
- Altri Metanodotti esistenti
- Aree impianti stacco-terminale in progetto
- Aree impianti stacco-terminale SGI esistenti
- Aree impianti esistenti
- Opere connesse in progetto
- T.O.C. - Trivelle spingitubo principali
- Impianti di linea in progetto
- Impianti di linea da porre fuori esercizio e recuperare
- Impianti di linea in esercizio
- Limite sovrapposizione fogli

Ricollegamento / Interconnessione  
DN xxx (x"), DP xx bar, MOP xx bar  
L = xx m

## SIMBOLOGIA MECCANICA

- Punto di intercettazione di linea (P.I.L.)
- Punto di intercettazione di derivazione importante (P.I.D.I.)
- Punto di intercettazione di derivazione importante con discaggio di allacciamento (P.I.D.I.)
- Impianto di riduzione/regolazione della pressione



COROGRAFIA 1:250.000

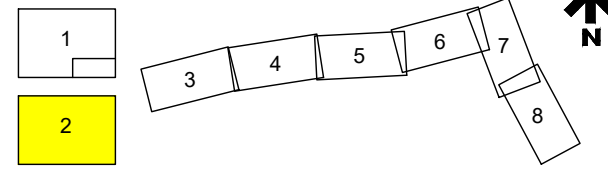


Il presente disegno e' di proprieta' aziendale - La Societa' tutelera' i propri diritti a termine di legge.

Progressiva chilometrica	N.	
Comuni	COMUNE	
Province	PROVINCIA	
Impianti	<div style="display: flex; justify-content: space-around; font-size: small;"> <span style="border: 1px solid red; padding: 2px;">TIPO - N. - PROG.</span> <span style="border: 1px solid red; padding: 2px;">TIPO - N. - ESISTENTE DA MODIFICARE</span> <span style="border: 1px solid black; padding: 2px;">TIPO - N. - ESISTENTE</span> </div>	
Attraversamenti	TIPOLOGIA ATTRAVERSATA (SS n.##, corso d'acqua, ferrovia, ecc.)	

	0	23/06/21	EMISSIONE PER ENTI	DEL VECCHIO	FRANCESCO	BANC	
REV.	DATA	DESCRIZIONE			ELABORATO	VERIFICATO	APPROVATO
				Progettista			
				COMMESSA	UNITA'		
				5718	001		
METANODOTTO CELLINO ATTANASIO - PINETO				DISEGNO P-PG-D-1042			
				REVISIONE 0			
CARTA MOSAICO DEI PRG				FG. 1 DI 8			
				SCALA 1:10.000			

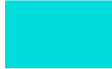


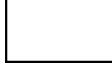







Quadro d'unione



0	23/06/21	EMISSIONE PER ENTI	DEL VECCHIO	FRANCESCONO	BANCI
REV.	DATA	D E S C R I Z I O N E	ELABORATO	VERIFICATO	APPROVATO
		Progettista	Comm. 5718-001		
			Dis. P-PG-D-1042		



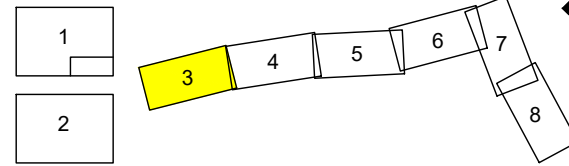
LEGENDA TEMATICA

-  Aree residenziali (Centri storici, zone di completamento, zone di espansione, zone a verde privato)
-  Aree produttive (Zone industriali e artigianali)
-  Aree per servizi e attrezzature pubbliche (verde pubblico e privato attrezzato, parcheggi, attrezzature tecnologiche, attrezzature di interesse collettivo, strutture ricettive, etc.)
-  Aree agricole
-  Aree agricole di interesse paesistico e/o ambientale (comprende anche aree agricole di tutela e aree agricole di valore ambientale)
-  Aree destinate all'attività estrattiva (cave)
-  Aree ripariali
-  Cimitero
-  Aree sottoposte a vincolo archeologico
-  Aree sottoposte a vincolo archeologico cimiteri, monumenti, castelli, corsi d'acqua e sorgenti
-  Ambiti rurali sottoposti a schede di progetto (Comune di Atri)

METANODOTTO CELLINO ATTANASIO - PINETO

CARTA MOSAICO DEI PRG

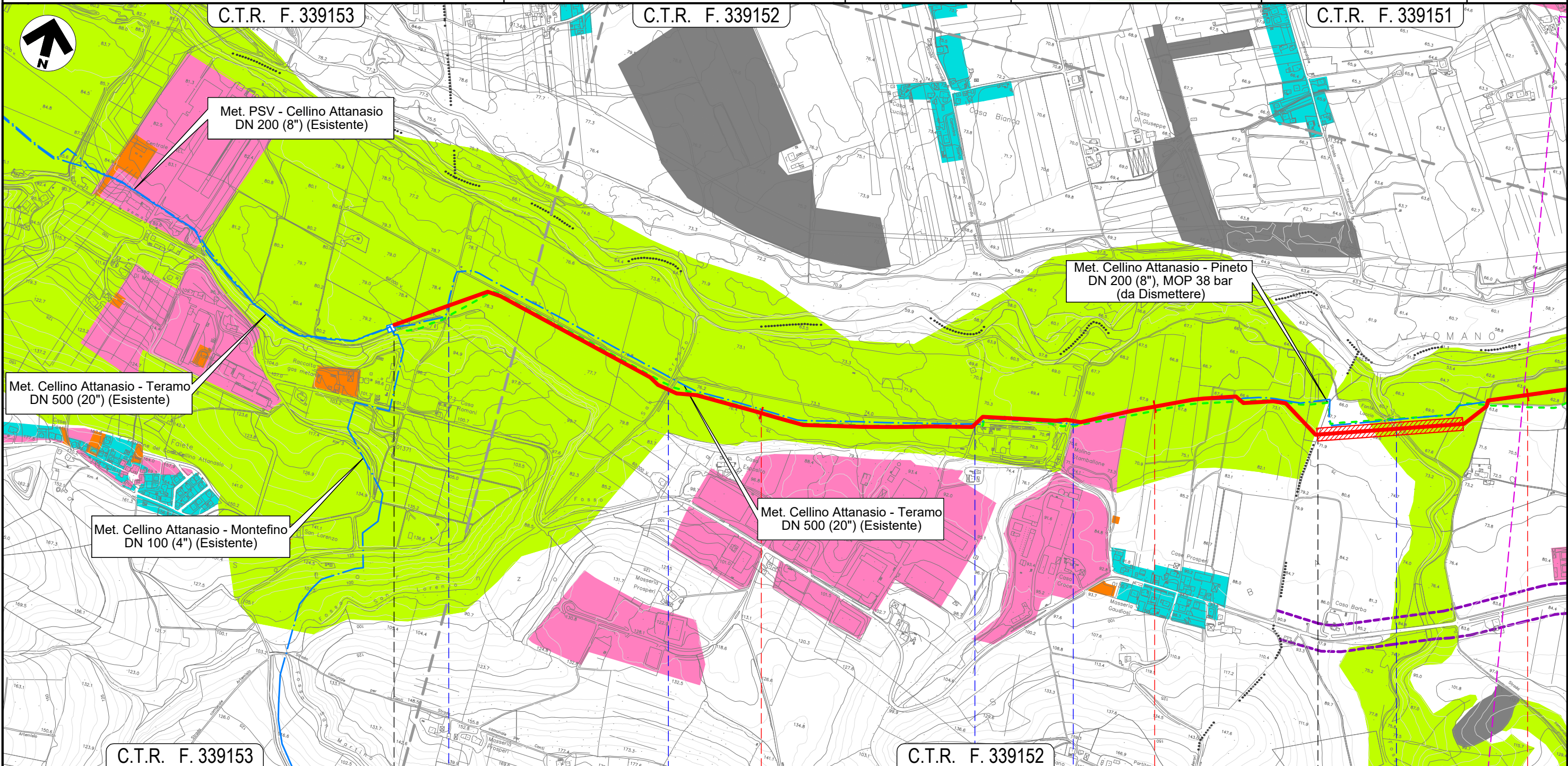
Quadro d'unione



0	23/06/21	EMISSIONE PER ENTI	DEL VECCHIO	FRANCESCONE	BANCI
REV.	DATA	DESCRIZIONE	ELABORATO	VERIFICATO	APPROVATO
		Progettista	5718-001		
			P-PG-D-1042		



Foglio  
**3**  
di 8  
Scala  
1:10.000



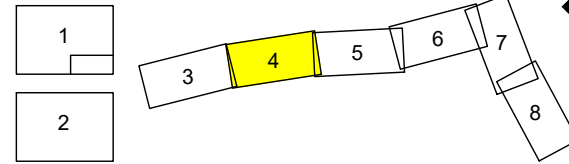
0	1	2	3
CELLINO ATTANASIO		TERAMO	ATRI
NODO 5960			
● Strada vicinale	● Fosso San Lorenzo	● Strada vicinale	● Strada Contrada Stampalone + Fosso
			● Torrete Stampalone

Il presente disegno e' di proprieta' aziendale - La Societa' tutelera' i propri diritti a termine di legge.

METANODOTTO CELLINO ATTANASIO - PINETO

CARTA MOSAICO DEI PRG

Quadro d'unione



0	23/06/21	EMISSIONE PER ENTI	DEL VECCHIO	FRANCESCO	BANCI
REV.	DATA	DESCRIZIONE	ELABORATO	VERIFICATO	APPROVATO
		Progettista			
			Comm.	5718-001	
			Dis.	P-PG-D-1042	

Foglio  
**4**  
di 8  
Scala  
1:10.000

C.T.R. F. 339151

C.T.R. F. 339164



Ricollegamento NODO 6010 (PIDA Ceramiche Vomano) e NODO 6000 (PIDA Notaresco) DN 150 (6"), DP 75 bar, MOP 60 bar L = 33 m

Met. Der. Notaresco DN 150 (6") (Esistente)

Met. Cellino Attanasio - Teramo DN 500 (20") (Esistente)

Met. Cellino Attanasio - Pineto DN 200 (8"), MOP 38 bar (da Dismettere)

C.T.R. F. 339152

C.T.R. F. 339163

4 5 6 7

ATRI

TERAMO



S.P. n.553

Strada vicinale

Fosso Bartolone (in C.A.)

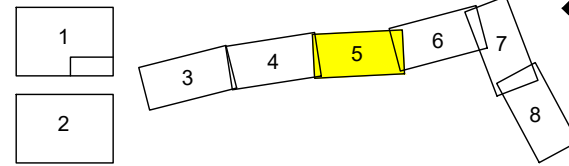
Strada vicinale

Il presente disegno e' di proprieta' aziendale - La Societa' tutelera' i propri diritti a termine di legge.

METANODOTTO CELLINO ATTANASIO - PINETO

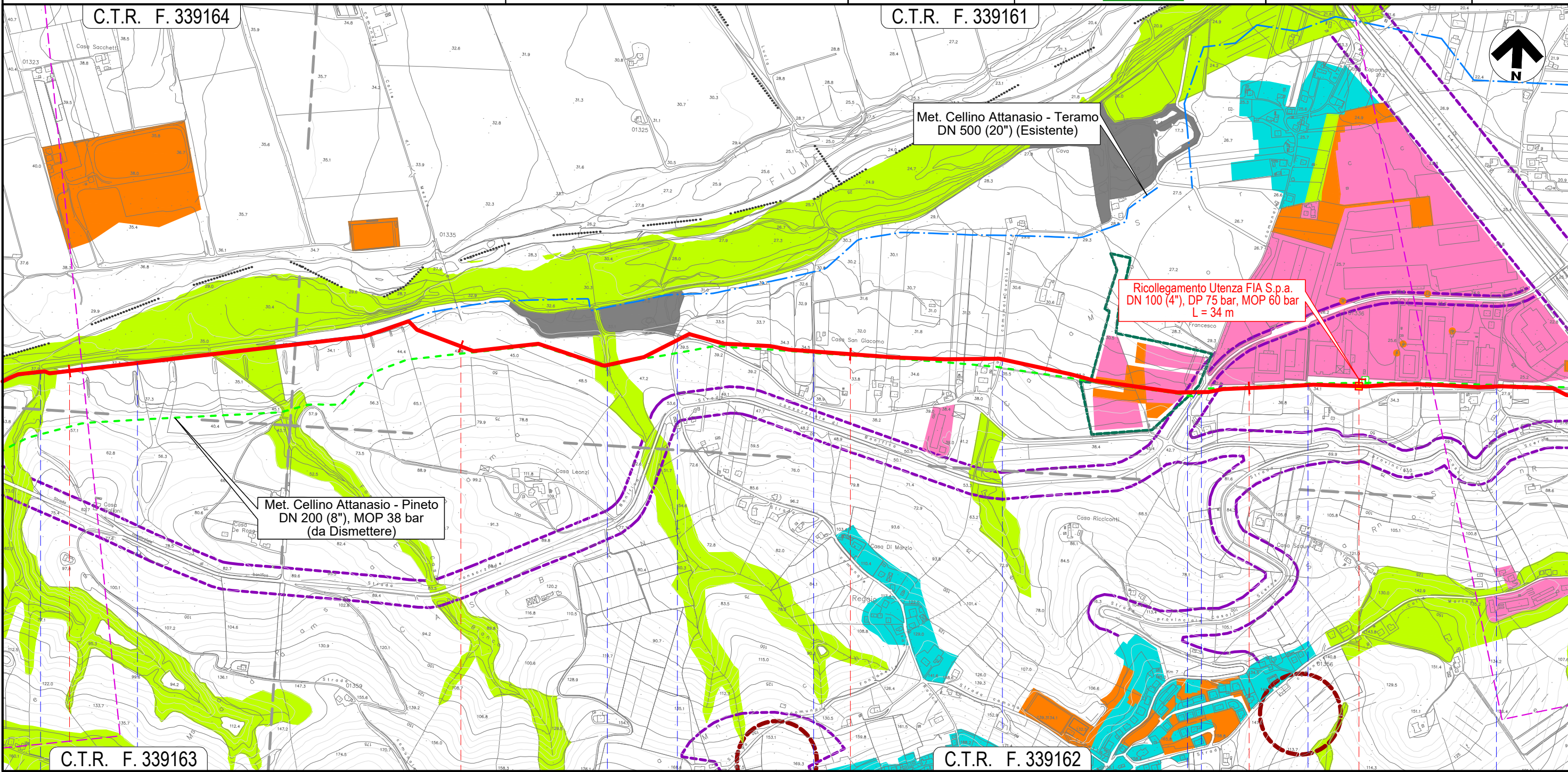
CARTA MOSAICO DEI PRG

Quadro d'unione

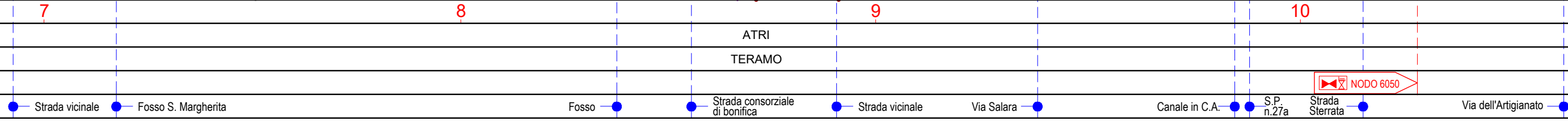


0	23/06/21	EMISSIONE PER ENTI	DEL VECCHIO	FRANCESCONE	BANCI
REV.	DATA	DESCRIZIONE	ELABORATO	VERIFICATO	APPROVATO
		Progettista	Enereco		
			Comm.	5718-001	
			Dis.	P-PG-D-1042	

Foglio  
**5**  
di 8  
Scala  
1:10.000



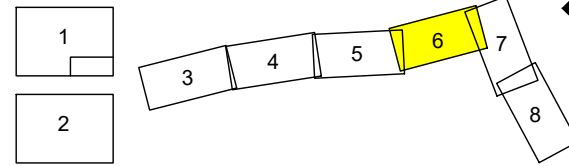
Il presente disegno e' di proprieta' aziendale - La Societa' tutelera' i propri diritti a termine di legge.



METANODOTTO CELLINO ATTANASIO - PINETO

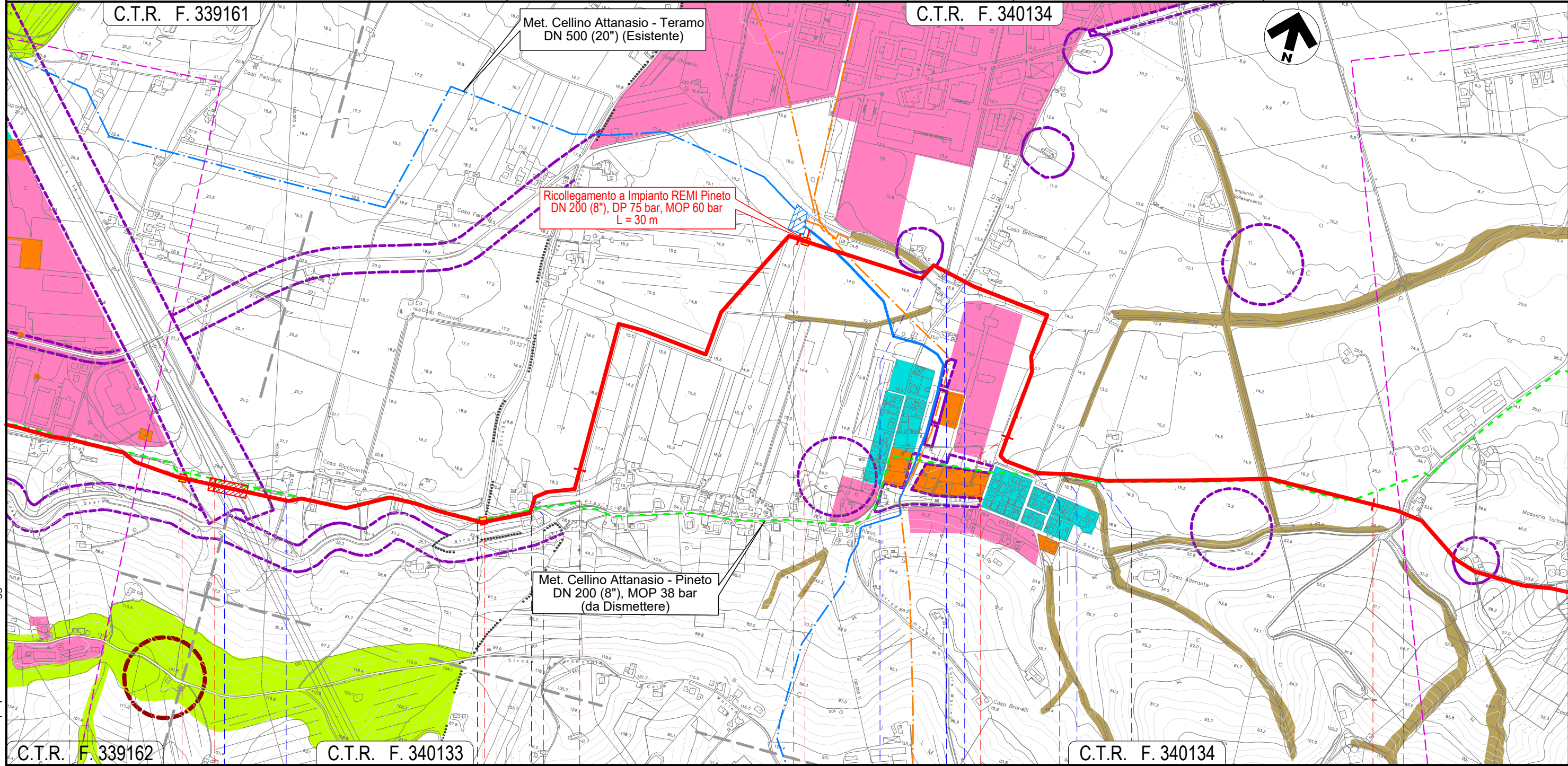
CARTA MOSAICO DEI PRG

Quadro d'unione



0	23/06/21	EMMISSIONE PER ENTI	DEL VECCHIO	FRANCESCO	BANCI
REV.	DATA	DESCRIZIONE	ELABORATO	VERIFICATO	APPROVATO
		Progettista			
			Comm.	5718-001	
			Dis.	P-PG-D-1042	

Foglio  
**6**  
di 8  
Scala  
1:10.000



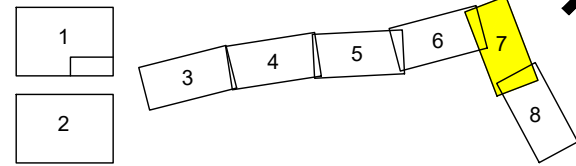
Il presente disegno e' di proprieta' aziendale - La Societa' tutelera' i propri diritti a termine di legge.

C.T.R. F. 339162	11	12	13	14	15	C.T.R. F. 340133	C.T.R. F. 340134
ATRI		TERAMO			PINETO		
Via dell' Artigianato	Autostrada A14	Strada vicinale	S.P. 27a	Canale in C.A.	Strada vicinale	Canale in C.A.	Via Giove
				Strada vicinale	Canale in C.A.	Strada vicinale	S.P. n.27

METANODOTTO CELLINO ATTANASIO - PINETO

CARTA MOSAICO DEI PRG

Quadro d'unione

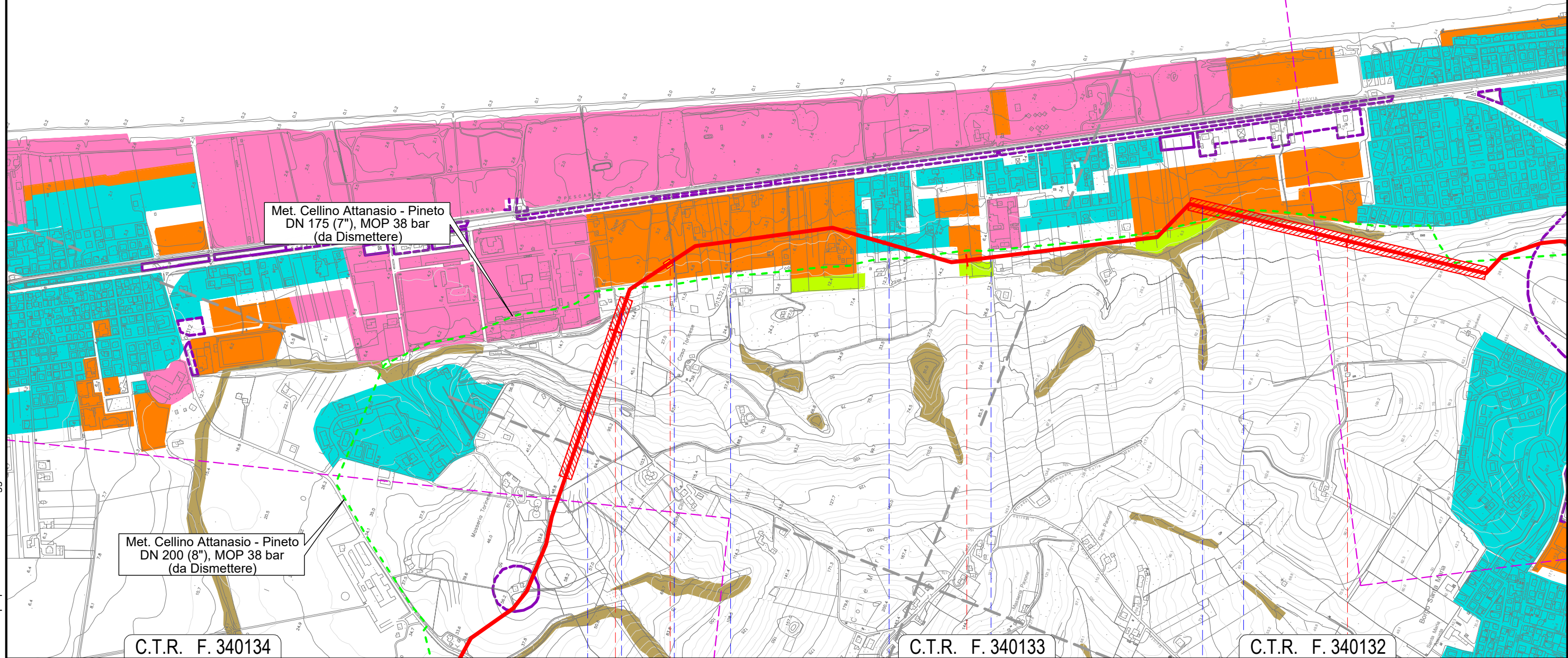


0	23/06/21	EMISSIONE PER ENTI	DEL VECCHIO	FRANCESCONE	BANCI
REV.	DATA	DESCRIZIONE	ELABORATO	VERIFICATO	APPROVATO
		Progettista			
			Comm.	5718-001	
			Dis.	P-PG-D-1042	

Foglio  
**7**  
di 8  
Scala  
1:10.000

C.T.R. F. 340131

C.T.R. F. 340132

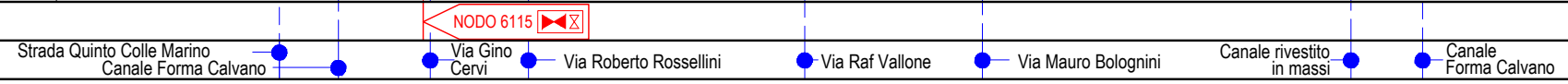


16

17

18

PINETO  
TERAMO

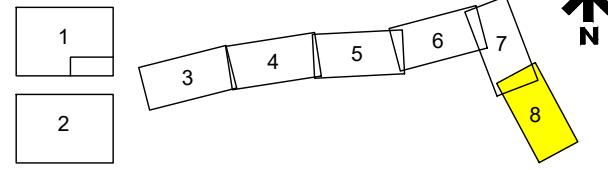


Il presente disegno e' di proprieta' aziendale - La Societa' tutelera' i propri diritti a termine di legge.

METANODOTTO CELLINO ATTANASIO - PINETO

CARTA MOSAICO DEI PRG

Quadro d'unione

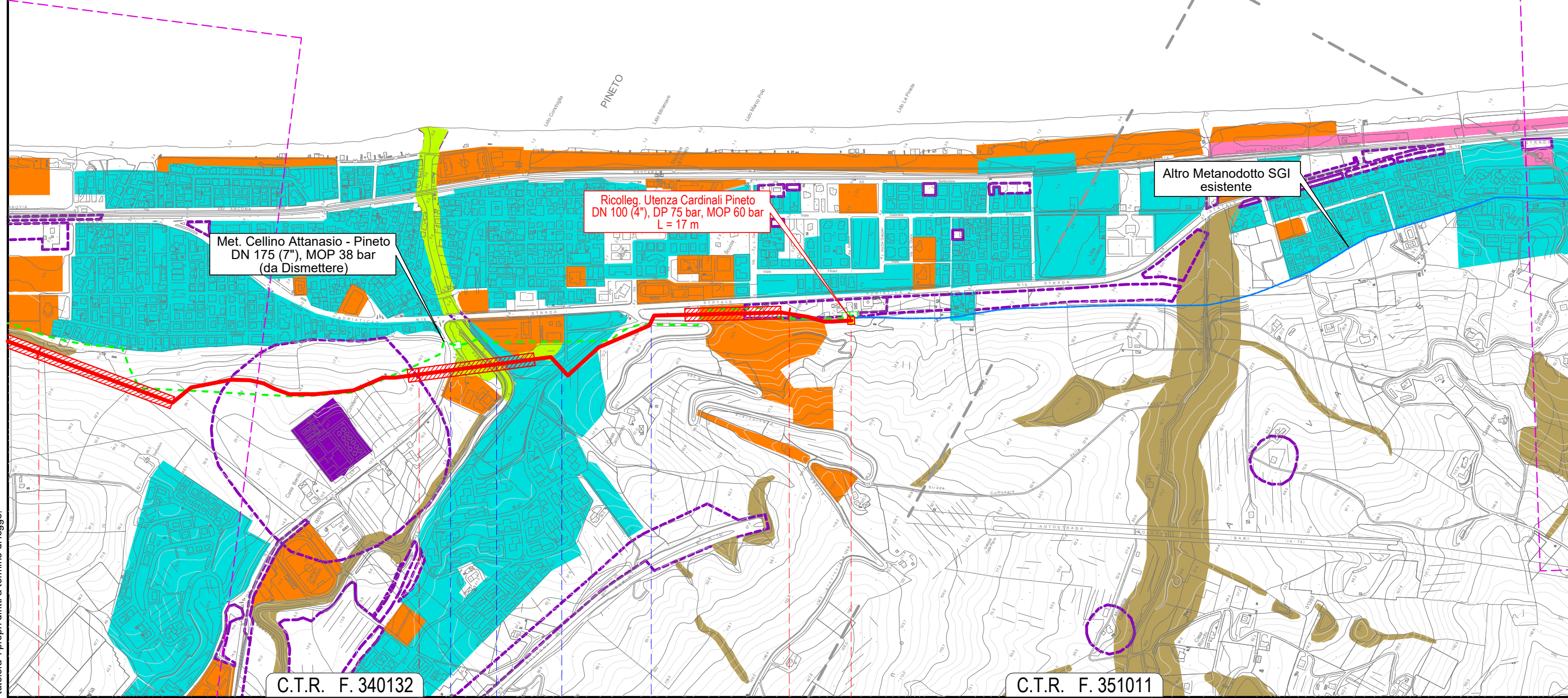


0	23/06/21	EMISSIONE PER ENTI	DEL VECCHIO	FRANCESCONE	BANCI
REV.	DATA	DESCRIZIONE	ELABORATO	VERIFICATO	APPROVATO
		Progettista			
			Comm.	5718-001	
			Dis.	P-PG-D-1042	

Foglio  
**8**  
di 8  
Scala  
1:10.000

C.T.R. F. 340132

C.T.R. F. 351024



18 19 20 20+158

PINETO  
TERAMO

S.P.28 ● Fosso Calvano ● Via delle Rose ● S.P. n. 28a



Il presente disegno e' di proprieta' aziendale - La Societa' tutelera' i propri diritti a termine di legge.