


















LEGENDA

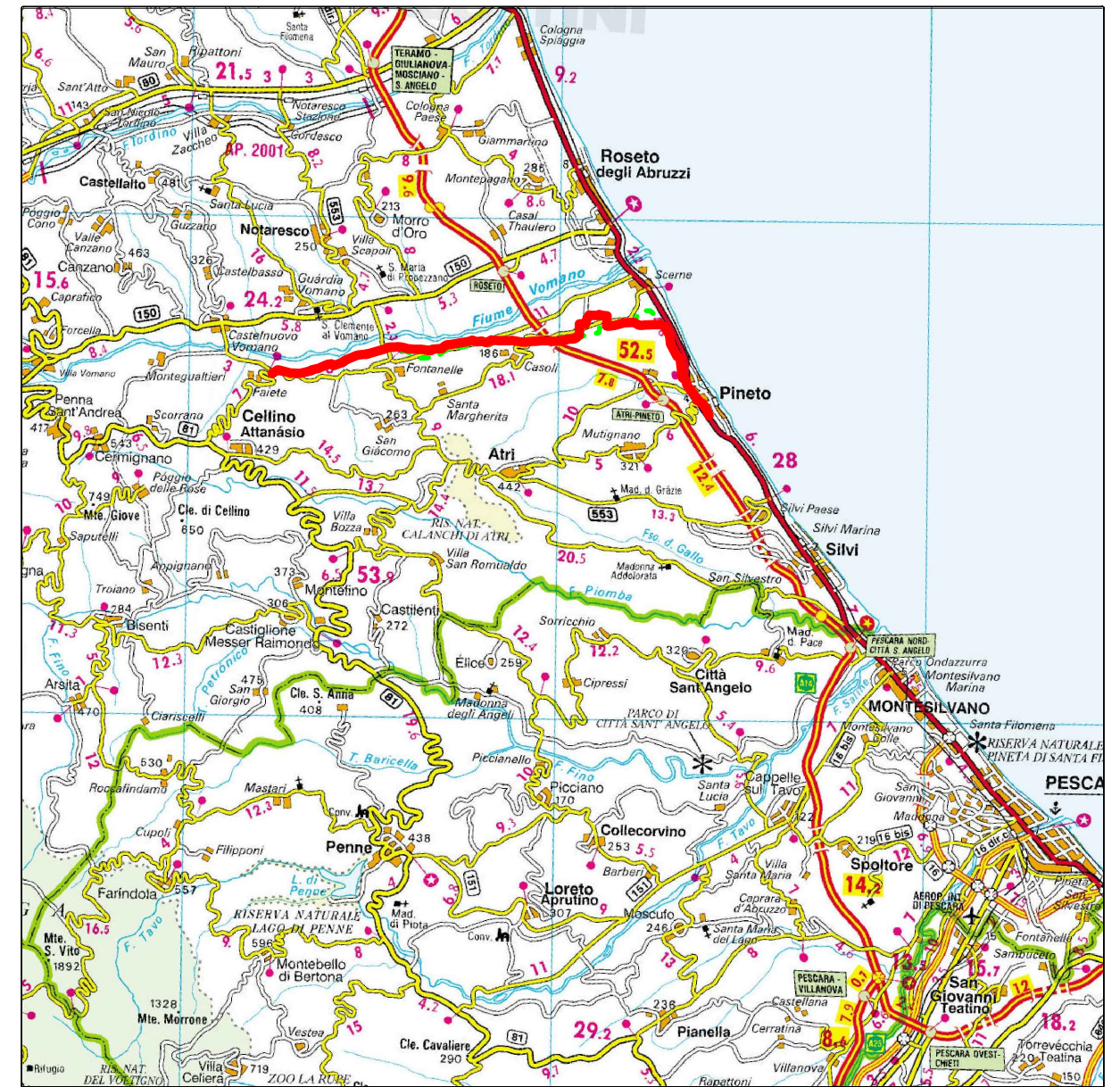
SIMBOLOGIA CARTOGRAFICA

-  Metanodotto in progetto
DN 200 (8"), DP 75 bar, MOP 60 bar
-  Metanodotto da dismettere
DN 200 (8") e DN 175 (7"), MOP 38 bar
-  Metanodotti SGI esistenti
-  Altri Metanodotti esistenti
-  Aree impianti stacco-terminale in progetto
-  Aree impianti stacco-terminale SGI esistenti
-  Aree impianti esistenti
-  Opere connesse in progetto
-  T.O.C. - Trivelle spingitubo principali
-  Impianti di linea in progetto
-  Impianti di linea da porre fuori esercizio e recuperare
-  Impianti di linea in esercizio
-  Limite sovrapposizione fogli

Ricollegamento / Interconnessione
DN xxx (x"), DP xx bar, MOP xx bar
L = xx m

SIMBOLOGIA MECCANICA

-  Punto di intercettazione di linea (P.I.L.)
-  Punto di intercettazione di derivazione importante (P.I.D.I.)
-  Punto di intercettazione di derivazione importante con discaggio di allacciamento (P.I.D.I.)
-  Impianto di riduzione/regolazione della pressione

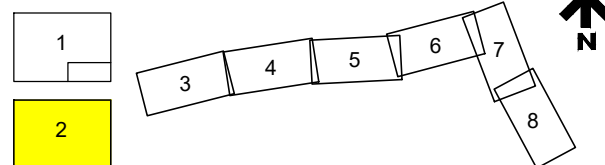


COROGRAFIA 1:250.000



0	23/06/21	EMISSIONE PER ENTI	BERTERA	FRANCESCONE	BANCI	
REV.	DATA	DESCRIZIONE	ELABORATO	VERIFICATO	APPROVATO	
		Progettista	 		COMMESSA 5718	UNITA' 001
METANODOTTO CELLINO ATTANASIO - PINETO			DISEGNO P-PG-D-1046			
			REVISIONE 0			
USO DEL SUOLO			FG. 1 DI 8			
			SCALA 1:10.000			

Quadro d'unione



0	23/06/21	EMISSIONE PER ENTI	BERTERA	FRANCESCONE	BANCI
REV.	DATA	DESCRIZIONE	ELABORATO	VERIFICATO	APPROVATO
Progettista			Comm. 5718-001		
Dis. P-PG-D-1046			Scala 1:10.000		



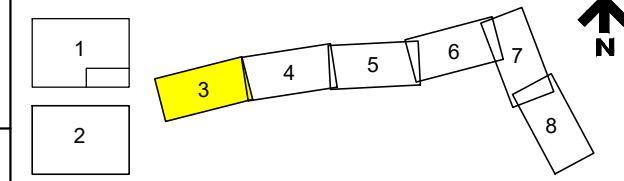
LEGENDA TEMATICA

- | | |
|--|--|
| ① Aree estrattive | ⑮ Fiumi, Torrenti e Fossi |
| ② Aree a Ricolonizzazione Artificiale | ⑯ Frutteti e Frutteti Minori |
| ③ Aree a Ricolonizzazione Naturale | ⑰ Insediamenti Industr. o Artig. con Spazi Annessi |
| ④ Aree Sportive | ⑱ Noceti |
| ⑤ Aree a Vegetazione Arborea e Arbustiva in Evoluzione | ⑲ Oliveti |
| ⑥ Bacini Artificiali | ⑳ Pioppeti |
| ⑦ Boschi di Conifere | ㉑ Prati Stabili |
| ⑧ Boschi di Latifoglie | ㉒ Reti e Aree Infrastrutturali e Ferroviarie |
| ⑨ Boschi Misti di Conifere e Latifoglie | ㉓ Seminativi |
| ⑩ Brughiere e Cespuglieti | ㉔ Sistemi Colturali e Particellari Complessi |
| ⑪ Campeggi e Bungalows | ㉕ Vigneti |
| ⑫ Canneti a Frangmite | ㉖ Vivai |
| ⑬ Cimiteri | ㉗ Zone Residenziali a Tessuto Continuo |
| ⑭ Colture Temporanee Associate a Colture Permanenti | ㉘ Zone Residenziali a Tessuto Discontinuo e Rado |

METANODOTTO CELLINO ATTANASIO - PINETO

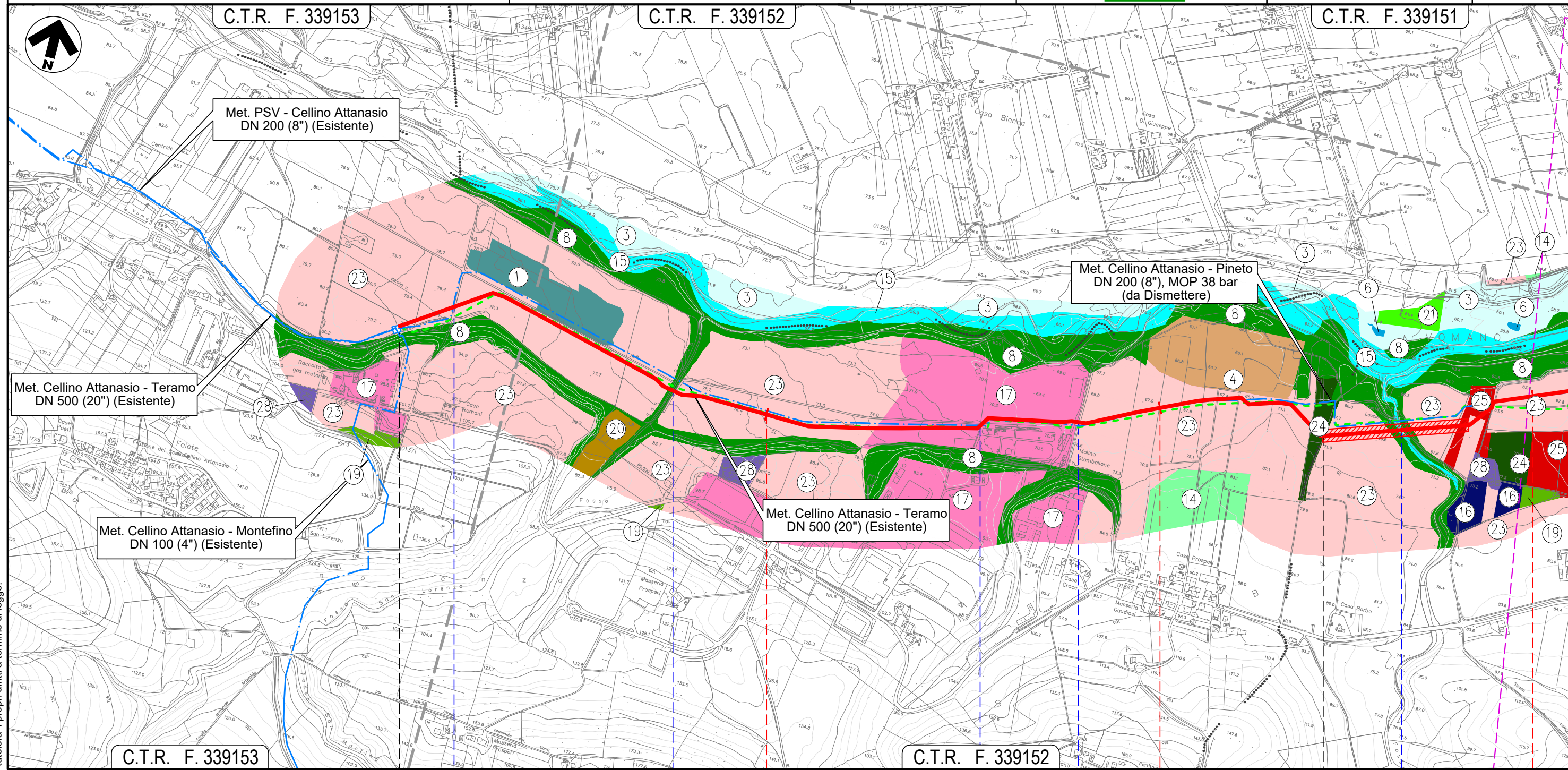
USO DEL SUOLO

Quadro d'unione



0	23/06/21	EMISSIONE PER ENTI	BERTERA	FRANCESCONE	BANCI
REV.	DATA	DESCRIZIONE	ELABORATO	VERIFICATO	APPROVATO
		Progettista			
			Comm.	5718-001	
			Dis.	P-PG-D-1046	

Foglio
3
di 8
Scala
1:10.000



Il presente disegno e' di proprieta' aziendale - La Societa' tutelera' i propri diritti a termine di legge.

0	1	2	3
CELLINO ATTANASIO		TERAMO	ATRI
NODO 5960			
●	●	●	●
Strada vicinale	Fosso San Lorenzo	Strada vicinale	Strada Contrada Stampalone + Fosso
Torrente Stampalone ●			

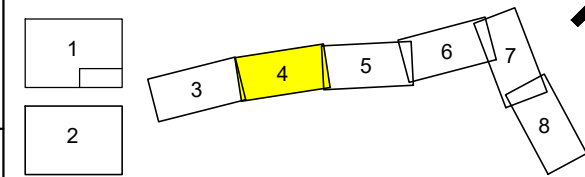
METANODOTTO CELLINO ATTANASIO - PINETO

USO DEL SUOLO

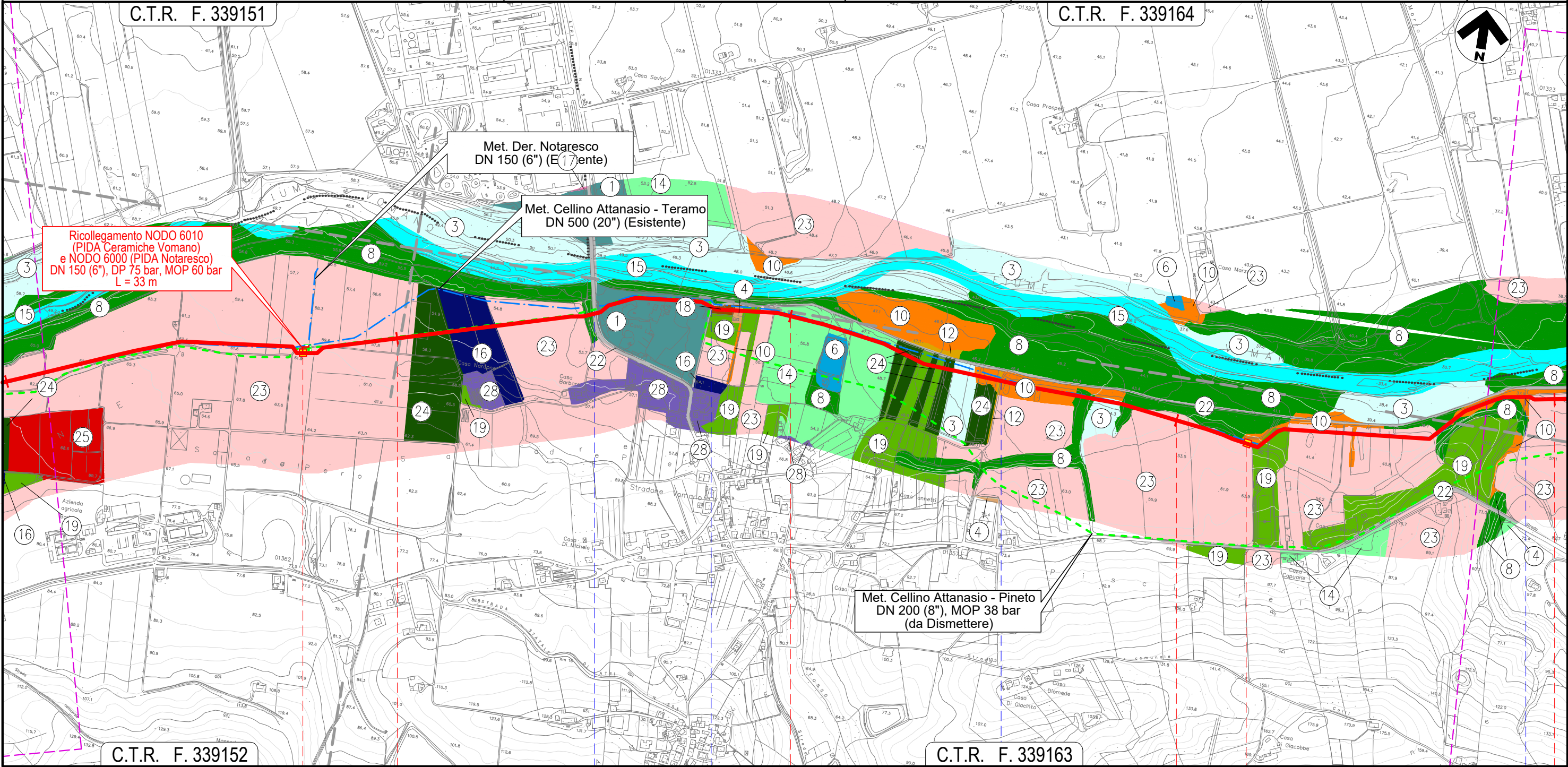
C.T.R. F. 339151

C.T.R. F. 339164

Quadro d'unione



0	23/06/21	EMISSIONE PER ENTI	BERTERA	FRANCESCONE	BANCI	Foglio 4 di 8 Scala 1:10.000
REV.	DATA	DESCRIZIONE	ELABORATO	VERIFICATO	APPROVATO	
		Progettista				Comm. 5718-001
						Dis. P-PG-D-1046



C.T.R. F. 339152

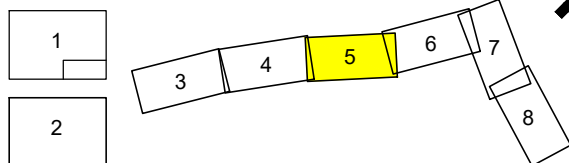
C.T.R. F. 339163

Il presente disegno e' di proprieta' aziendale - La Societa' tutelera' i propri diritti a termine di legge.

METANODOTTO CELLINO ATTANASIO - PINETO

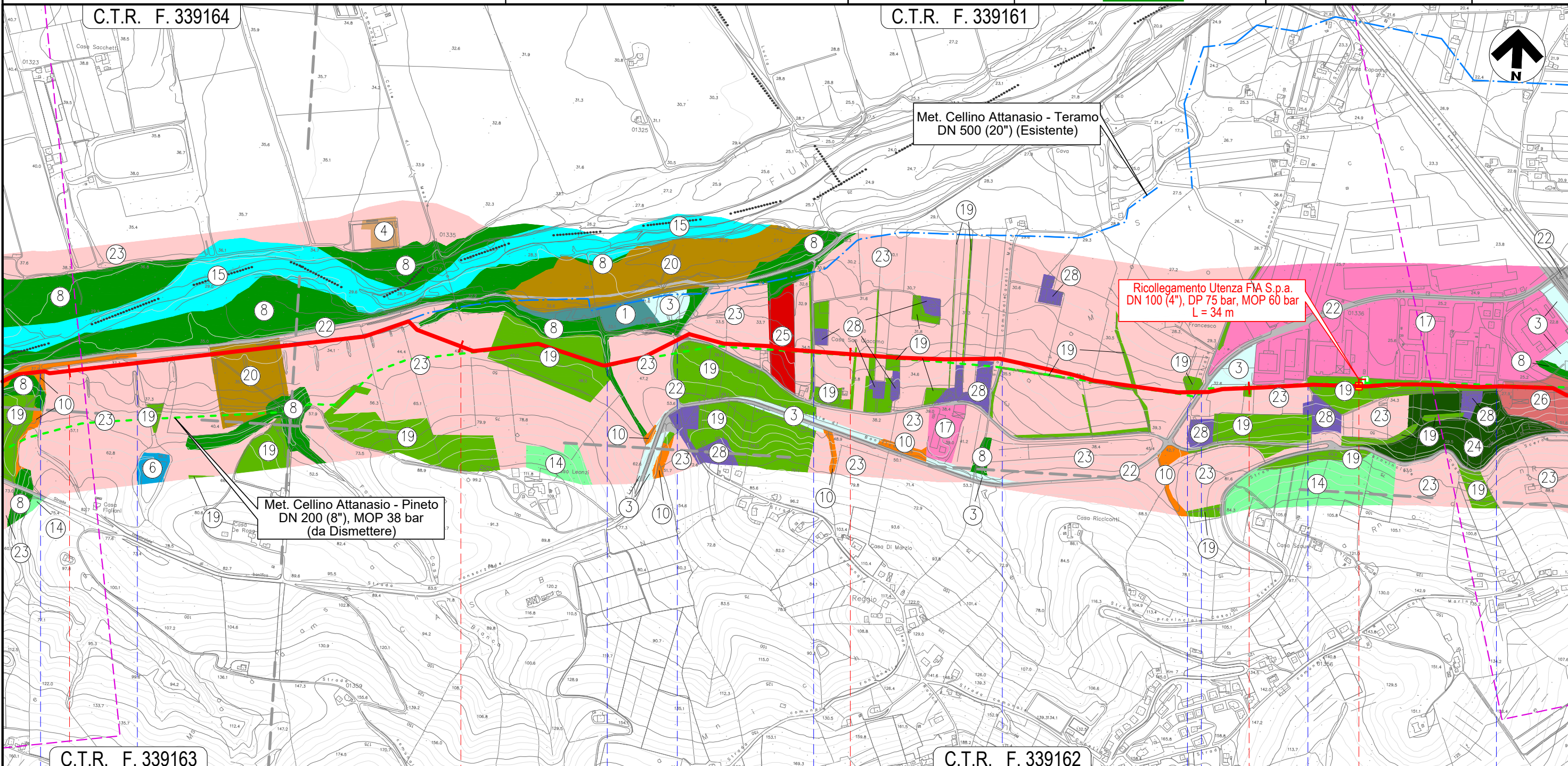
USO DEL SUOLO

Quadro d'unione



0	23/06/21	EMISSIONE PER ENTI	BERTERA	FRANCESCONE	BANCI
REV.	DATA	DESCRIZIONE	ELABORATO	VERIFICATO	APPROVATO
		Progettista	Comm. 5718-001		
			Dis. P-PG-D-1046		

Foglio
5
di 8
Scala
1:10.000



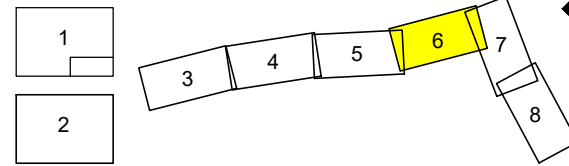
Il presente disegno e' di proprieta' aziendale - La Societa' tutelera' i propri diritti a termine di legge.

7	8	9	10
ATRI			
TERAMO			
● Strada vicinale	● Fosso S. Margherita	● Fosso	● Strada consorziale di bonifica
● Strada vicinale	● Via Salara	● Canale in C.A.	● S.P. n.27a
● Strada Sterrata	◀ NODO 6050 ▶		● Via dell'Artigianato

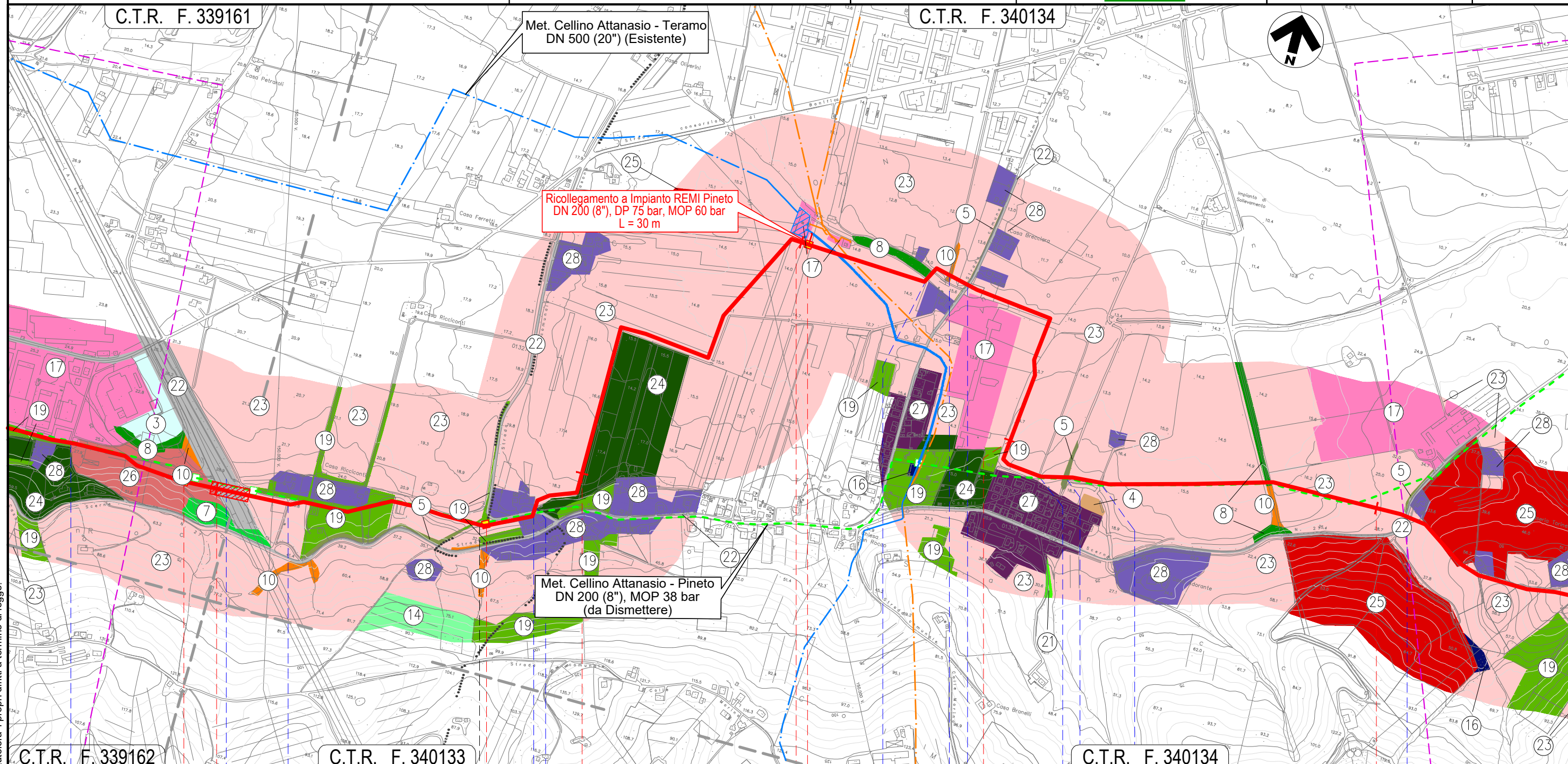
METANODOTTO CELLINO ATTANASIO - PINETO

USO DEL SUOLO

Quadro d'unione



0	23/06/21	EMISSIONE PER ENTI	BERTERA	FRANCESCONE	BANCI	Foglio 6 di 8 Scala 1:10.000
REV.	DATA	DESCRIZIONE	ELABORATO	VERIFICATO	APPROVATO	
Progettista						Comm. 5718-001
						Dis. P-PG-D-1046



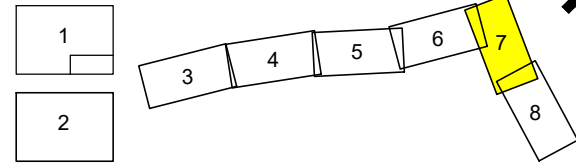
C.T.R. F. 339162	C.T.R. F. 340133	C.T.R. F. 340134
11	12	13
14	15	
ATRI	TERAMO	PINETO
Via dell'Artigianato	Autostrada A14	Strada vicinale
Via degli Ori	Canale in C.A.	Strada vicinale
Strada vicinale	Canale in C.A.	Via Giove
Strada vicinale	Canale in C.A.	Strada vicinale
		S.P. n.27

Il presente disegno e' di proprieta' aziendale - La Societa' tutelera' i propri diritti a termine di legge.

METANODOTTO CELLINO ATTANASIO - PINETO

USO DEL SUOLO

Quadro d'unione

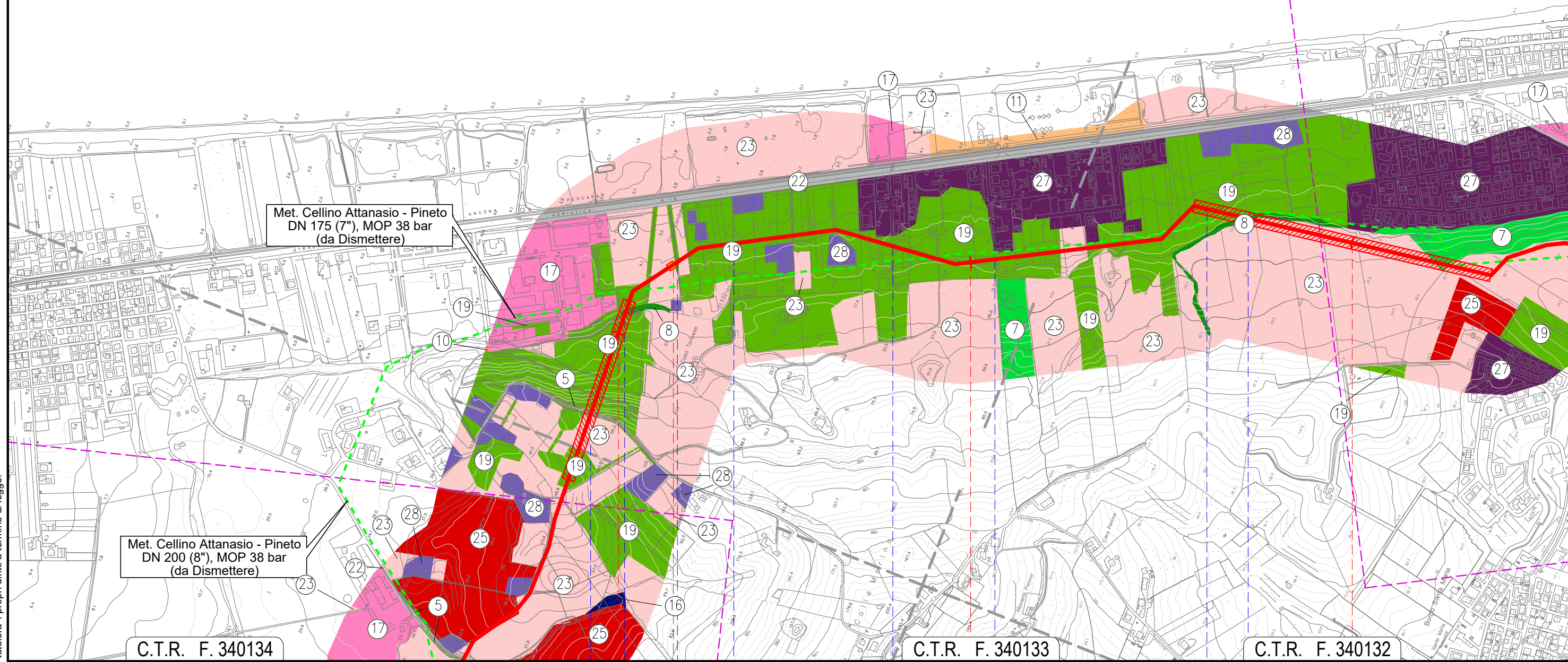


0	23/06/21	EMISSIONE PER ENTI	BERTERA	FRANCESONE	BANCI
REV.	DATA	DESCRIZIONE	ELABORATO	VERIFICATO	APPROVATO
		Progettista			
			Comm.	5718-001	
			Dis.	P-PG-D-1046	

Foglio
7
di 8
Scala
1:10.000

C.T.R. F. 340131

C.T.R. F. 340132



Met. Cellino Attanasio - Pineto
DN 200 (8"), MOP 38 bar
(da Dismettere)

Met. Cellino Attanasio - Pineto
DN 175 (7"), MOP 38 bar
(da Dismettere)

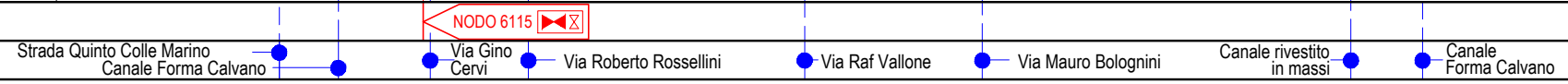
C.T.R. F. 340134

C.T.R. F. 340133

C.T.R. F. 340132

16 17 18

PINETO
TERAMO

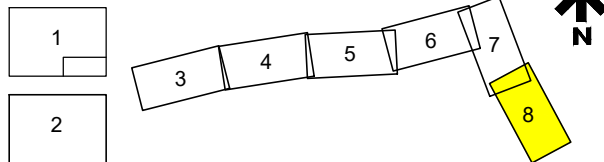


Il presente disegno e' di proprieta' aziendale - La Societa' tutelera' i propri diritti a termine di legge.

METANODOTTO CELLINO ATTANASIO - PINETO

USO DEL SUOLO

Quadro d'unione

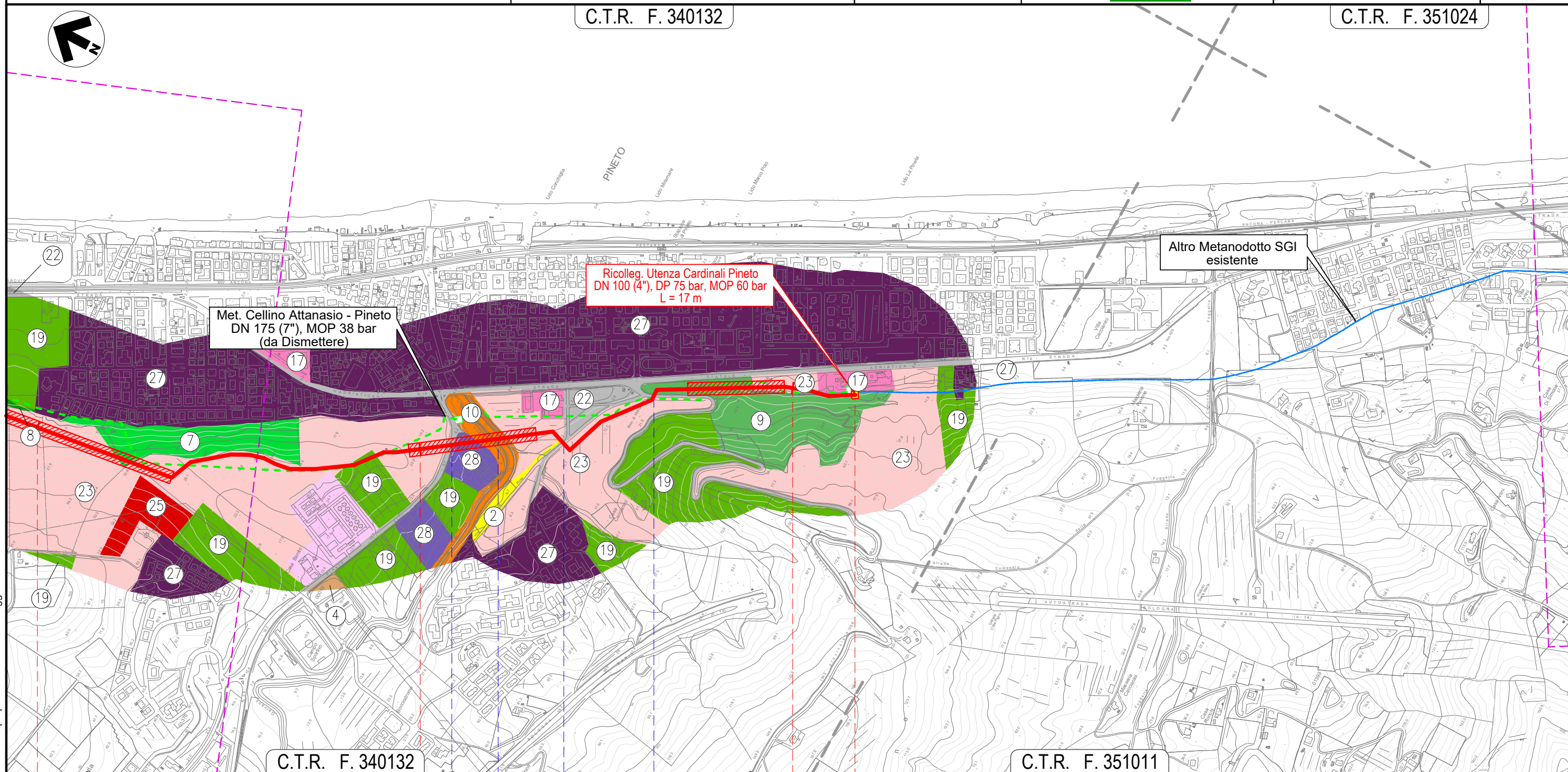


0	23/06/21	EMISSIONE PER ENTI	BERTERA	FRANCESCONE	BANCI
REV.	DATA	DESCRIZIONE	ELABORATO	VERIFICATO	APPROVATO
Progettista			Comm. 5718-001		
			Dis. P-PG-D-1046		

Foglio
8
di 8
Scala
1:10.000

C.T.R. F. 340132

C.T.R. F. 351024



18 19 20 20+158

PINETO
TERAMO

S.P.28 ● Fosso Calvano ● Via delle Rose ● S.P. n. 28a



Il presente disegno e' di proprieta' aziendale - La Societa' tutelera' i propri diritti a termine di legge.