

LEGENDA

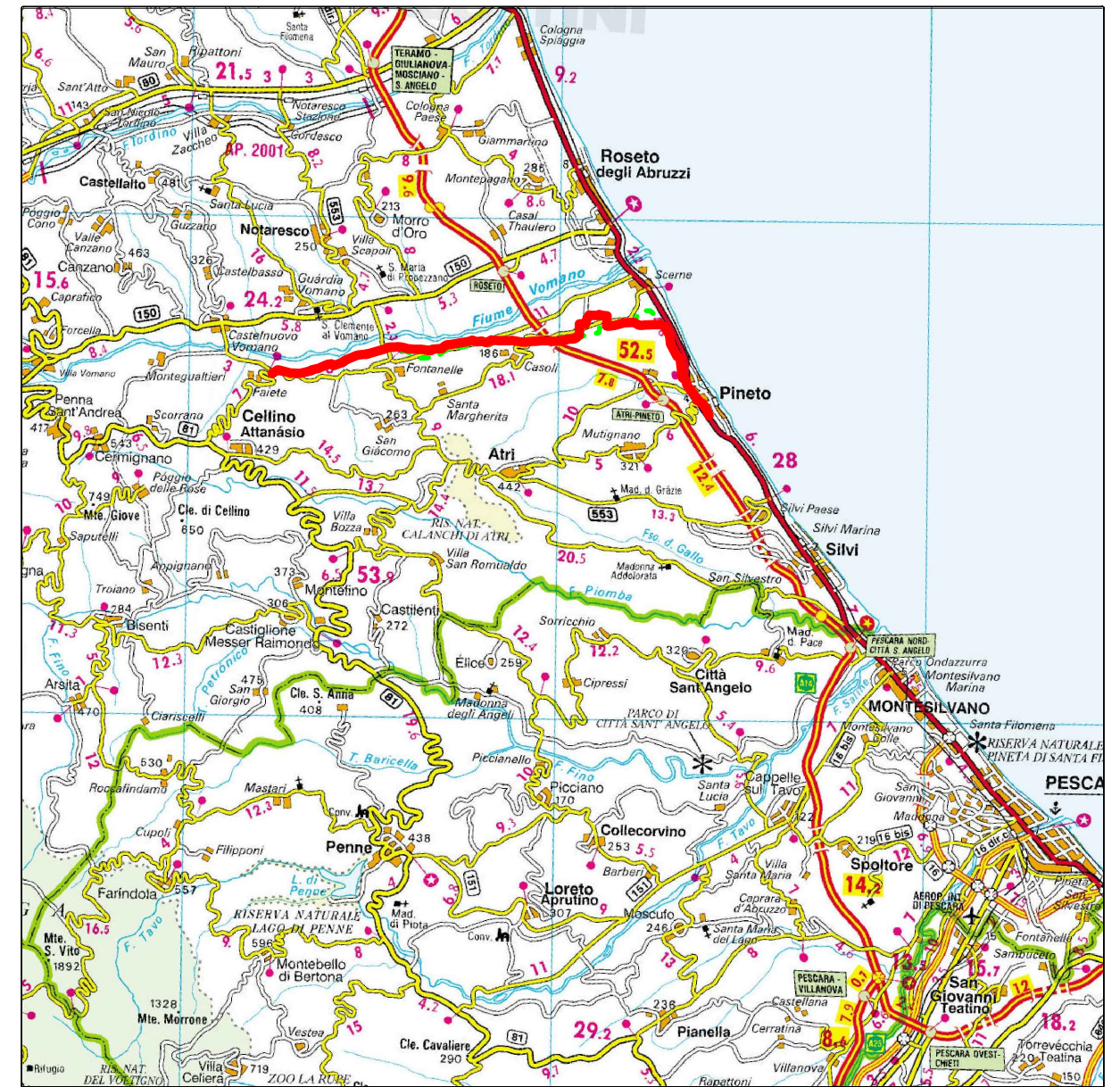
SIMBOLOGIA CARTOGRAFICA

- Metanodotto in progetto
DN 200 (8"), DP 75 bar, MOP 60 bar
- Metanodotto da dismettere
DN 200 (8") e DN 175 (7"), MOP 38 bar
- Metanodotti SGI esistenti
- Altri Metanodotti esistenti
- Aree impianti stacco-terminale in progetto
- Aree impianti stacco-terminale SGI esistenti
- Aree impianti esistenti
- Opere connesse in progetto
- T.O.C. - Trivelle spingitubo principali
- Impianti di linea in progetto
- Impianti di linea da porre fuori esercizio e recuperare
- Impianti di linea in esercizio
- Limite sovrapposizione fogli

Ricollegamento / Interconnessione
DN xxx (x"), DP xx bar, MOP xx bar
L = xx m

SIMBOLOGIA MECCANICA

- Punto di intercettazione di linea (P.I.L.)
- Punto di intercettazione di derivazione importante (P.I.D.I.)
- Punto di intercettazione di derivazione importante con discaggio di allacciamento (P.I.D.I.)
- Impianto di riduzione/regolazione della pressione



COROGRAFIA 1:250.000

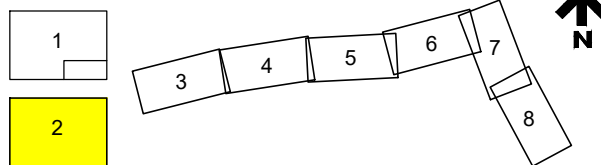


Il presente disegno e' di proprieta' aziendale - La Societa' tutelera' i propri diritti a termine di legge.

Progressiva chilometrica	N.	
Comuni	COMUNE	
Province	PROVINCIA	
Impianti	<div style="display: flex; justify-content: space-around; font-size: small;"> TIPO - N. - PROG. TIPO - N. - ESISTENTE DA MODIFICARE TIPO - N. - ESISTENTE </div>	
Attraversamenti	TIPOLOGIA ATTRAVERSATA (SS n.##, corso d'acqua, ferrovia, ecc.)	

0	23/06/21	EMISSIONE PER ENTI	BERTERA	FRANCESCONE	BANCI	
REV.	DATA	DESCRIZIONE	ELABORATO	VERIFICATO	APPROVATO	
Società Gasdotti Italia S.p.A.		Progettista 	COMMESSA 5718	UNITA' 001		
METANODOTTO CELLINO ATTANASIO - PINETO			DISEGNO P-PG-D-1047			
CARTA DELLA VEGETAZIONE			REVISIONE 0			
			FG. 1 DI 8			
			SCALA 1:10.000			

Quadro d'unione



0	23/06/21	EMISSIONE PER ENTI	BERTERA	FRANCESCONE	BANCI
REV.	DATA	DESCRIZIONE	ELABORATO	VERIFICATO	APPROVATO
Progettista			Comm. 5718-001		
Dis.			P-PG-D-1047		



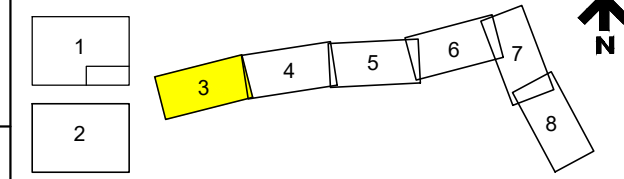
LEGENDA TEMATICA

- ① Boscaglia a Robinia e Pioppo Nero
- ② Bosco Misto di Conifere e Latifoglie Mediterranee
- ③ Bosco Ripariale a Pioppo Nero con Robinia
- ④ Bosco Termofilo di Roverella
- ⑤ Canneti a Cannuccia d'Acqua
- ⑥ Filare di Pino
- ⑦ Filare di Roverella
- ⑧ Filare di Tamerice Maggiore
- ⑨ Formazione ad Arundo Collina
- ⑩ Formazione a Canna Domestica
- ⑪ Incolto
- ⑫ Pineta
- ⑬ Robinieto

METANODOTTO CELLINO ATTANASIO - PINETO

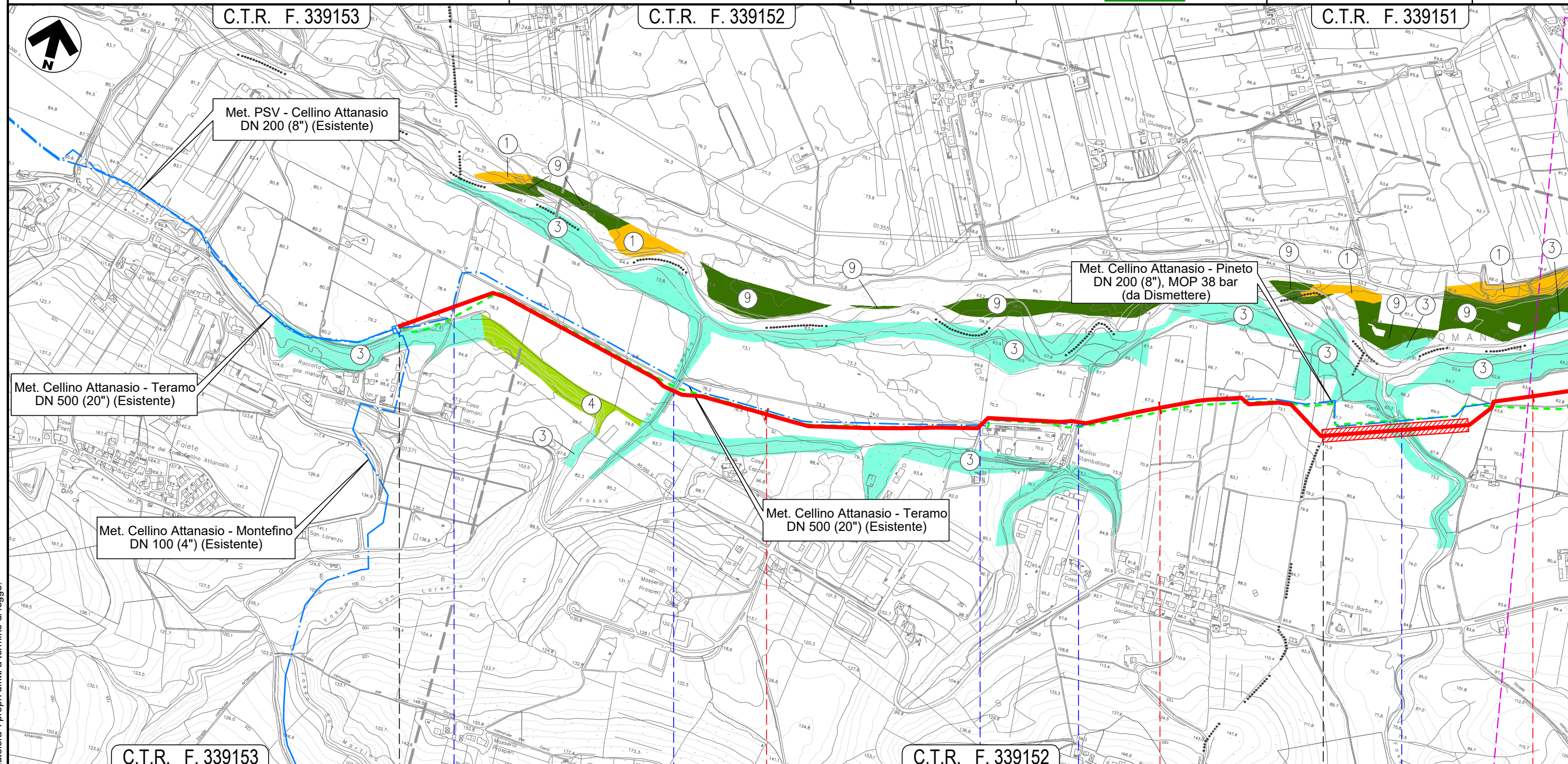
CARTA DELLA VEGETAZIONE

Quadro d'unione



0	23/06/21	EMISSIONE PER ENTI	BERTERA	FRANCESCONE	BANCI
REV.	DATA	DESCRIZIONE	ELABORATO	VERIFICATO	APPROVATO
		Progettista			
			Comm.	5718-001	
			Dis.	P-PG-D-1047	

Foglio
3
di 8
Scala
1:10.000



Il presente disegno e' di proprieta' aziendale - La Societa' tutelera' i propri diritti a termine di legge.

0	1	2	3
CELLINO ATTANASIO		TERAMO	ATRI
●	●	●	●
Strada vicinale	Fosso San Lorenzo	Strada vicinale	Strada Contrada Stampalone + Fosso
Torrente Stampalone			

METANODOTTO CELLINO ATTANASIO - PINETO

CARTA DELLA VEGETAZIONE

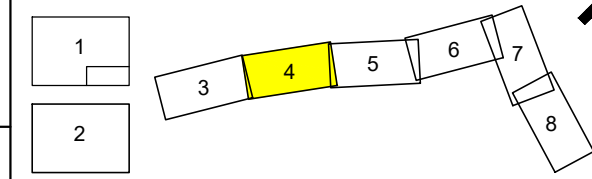
C.T.R. F. 339151

C.T.R. F. 339164

C.T.R. F. 339152

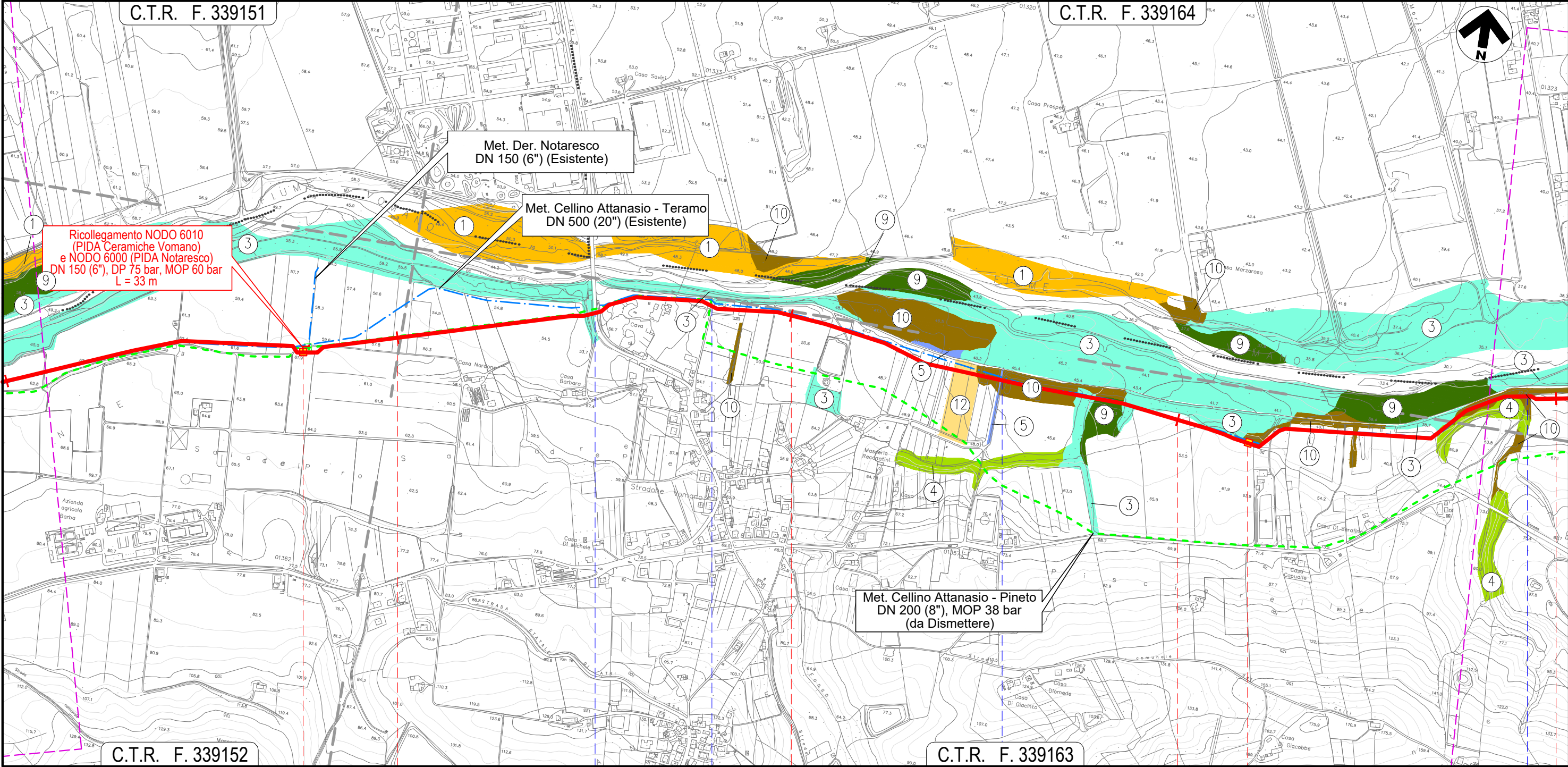
C.T.R. F. 339163

Quadro d'unione



0	23/06/21	EMISSIONE PER ENTI	BERTERA	FRANCESCONE	BANCI
REV.	DATA	DESCRIZIONE	ELABORATO	VERIFICATO	APPROVATO
		Progettista			
			Comm.	5718-001	
			Dis.	P-PG-D-1047	

Foglio
4
di 8
Scala
1:10.000



Il presente disegno e' di proprieta' aziendale - La Societa' tutelera' i propri diritti a termine di legge.

ATRI
TERAMO

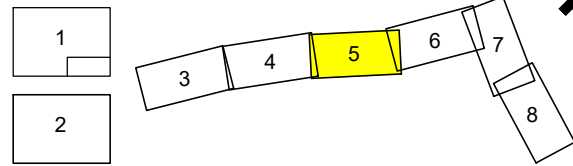


● S.P. n.553 ● Strada vicinale ● Fosso Bartolone (in C.A.) ● Strada vicinale ●

METANODOTTO CELLINO ATTANASIO - PINETO

CARTA DELLA VEGETAZIONE

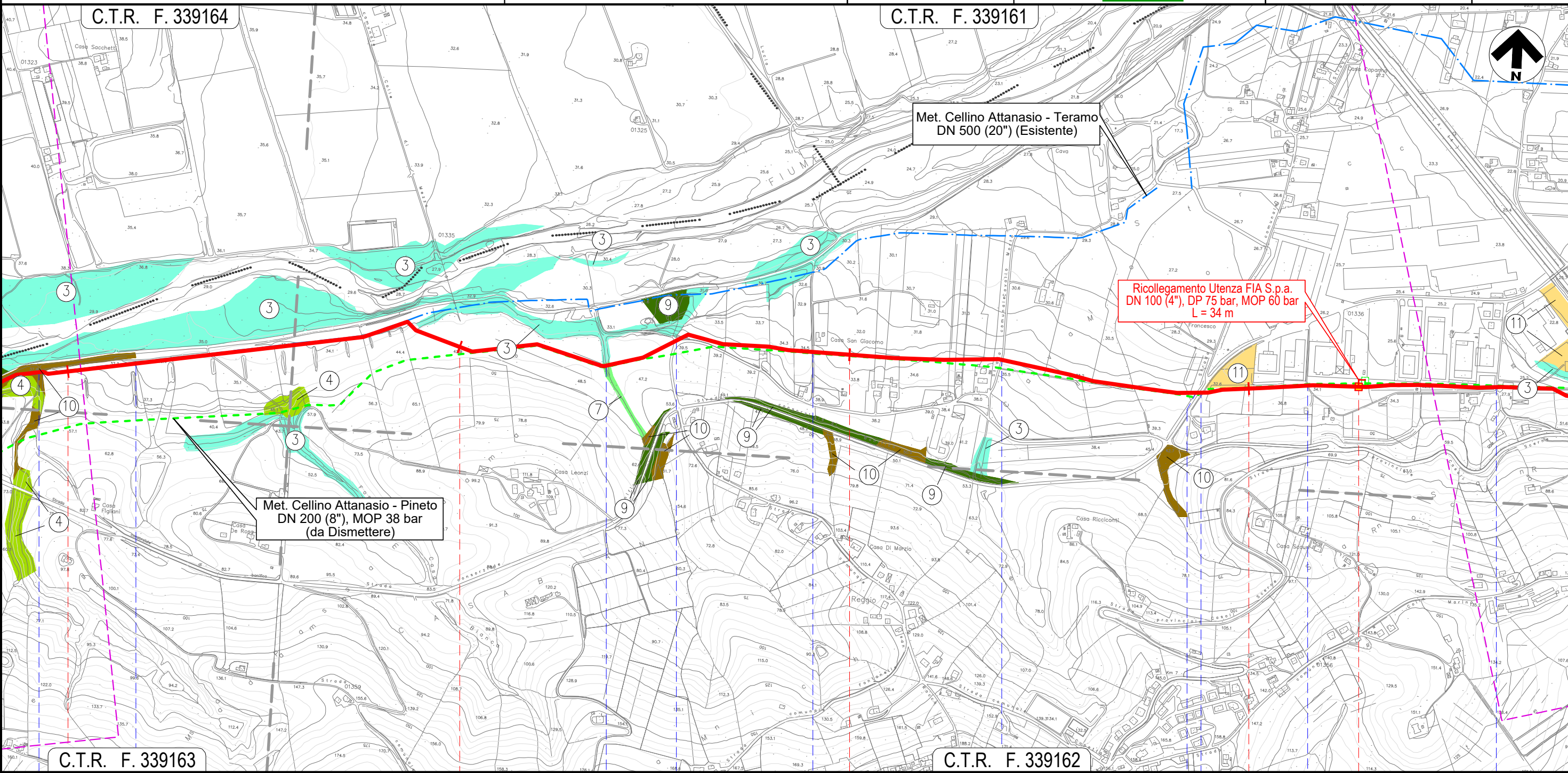
Quadro d'unione



0	23/06/21	EMISSIONE PER ENTI	BERTERA	FRANCESCONE	BANCI	Foglio 5 di 8
REV.	DATA	DESCRIZIONE	ELABORATO	VERIFICATO	APPROVATO	
Progettista						Scala 1:10.000
			Comm.	5718-001		
			Dis.	P-PG-D-1047		

C.T.R. F. 339164

C.T.R. F. 339161



C.T.R. F. 339163

C.T.R. F. 339162

ATRI
TERAMO

- Strada vicinale
- Fosso S. Margherita
- Fosso
- Strada consorziale di bonifica
- Strada vicinale
- Via Salara
- Canale in C.A.
- S.P. n.27a
- Strada Sterrata
- Via dell'Artigianato

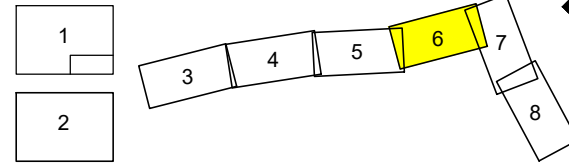


Il presente disegno e' di proprieta' aziendale - La Societa' tutelera' i propri diritti a termine di legge.

METANODOTTO CELLINO ATTANASIO - PINETO

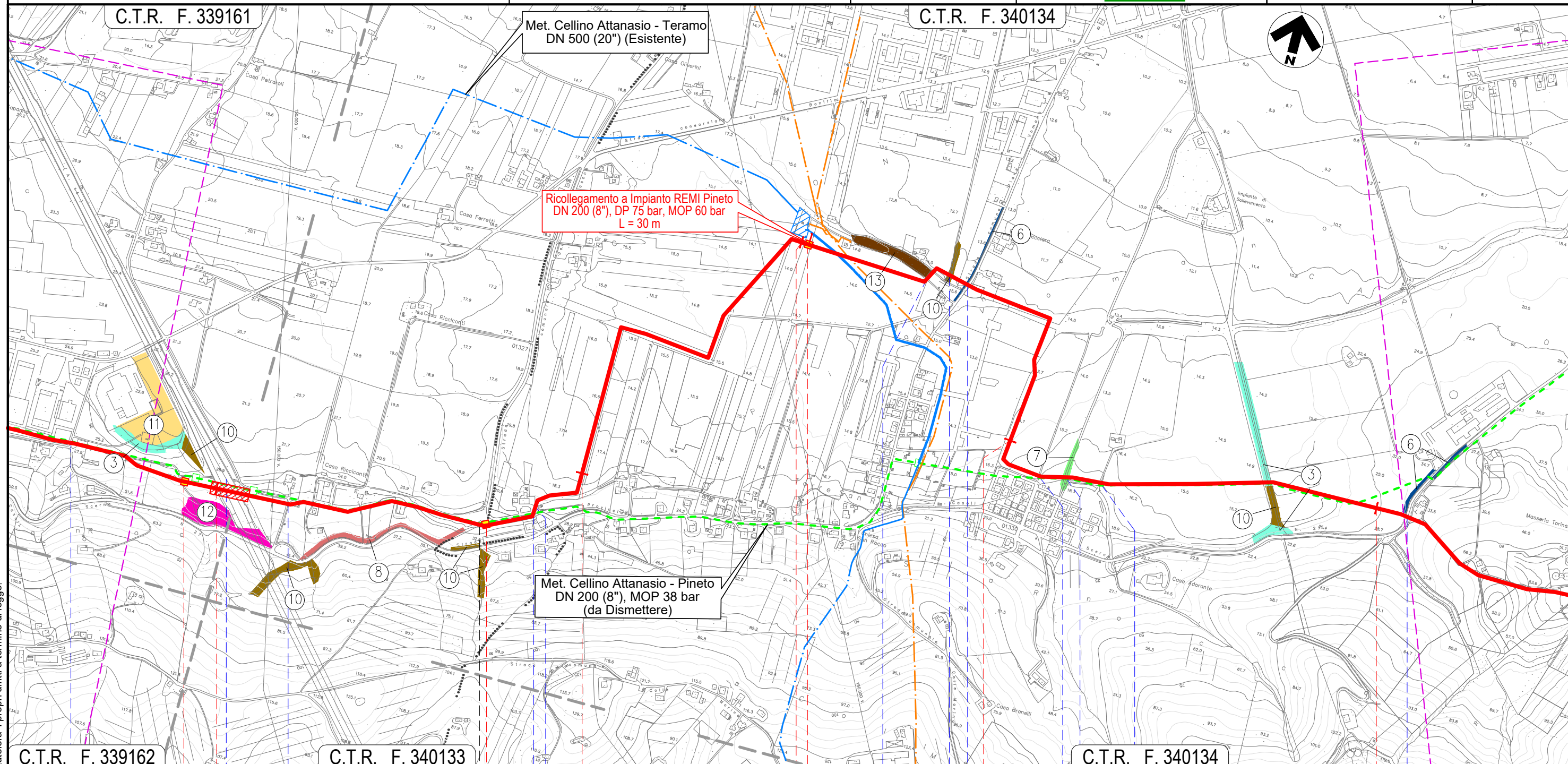
CARTA DELLA VEGETAZIONE

Quadro d'unione



0	23/06/21	EMISSIONE PER ENTI	BERTERA	FRANCESCONE	BANCI
REV.	DATA	DESCRIZIONE	ELABORATO	VERIFICATO	APPROVATO
		Progettista			
			Comm.	5718-001	
			Dis.	P-PG-D-1047	

Foglio
6
di 8
Scala
1:10.000



Met. Cellino Attanasio - Teramo
DN 500 (20") (Esistente)

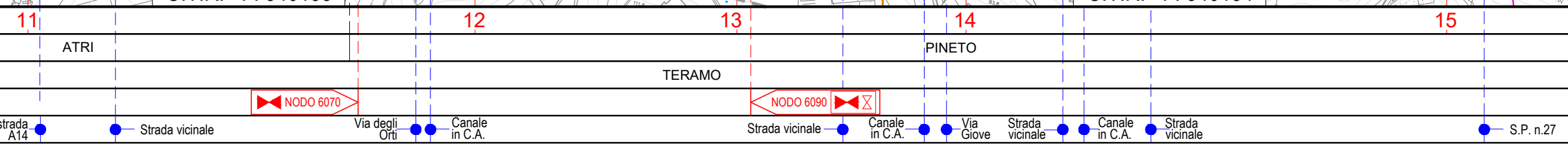
Ricollegamento a Impianto REMI Pineto
DN 200 (8"), DP 75 bar, MOP 60 bar
L = 30 m

Met. Cellino Attanasio - Pineto
DN 200 (8"), MOP 38 bar
(da Dismettere)

C.T.R. F. 339162

C.T.R. F. 340133

C.T.R. F. 340134

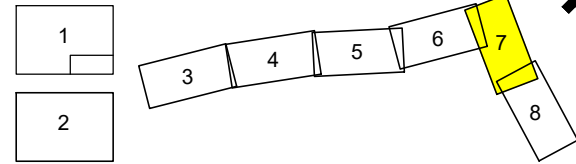


Il presente disegno e' di proprieta' aziendale - La Societa' tutelera' i propri diritti a termine di legge.

METANODOTTO CELLINO ATTANASIO - PINETO

CARTA DELLA VEGETAZIONE

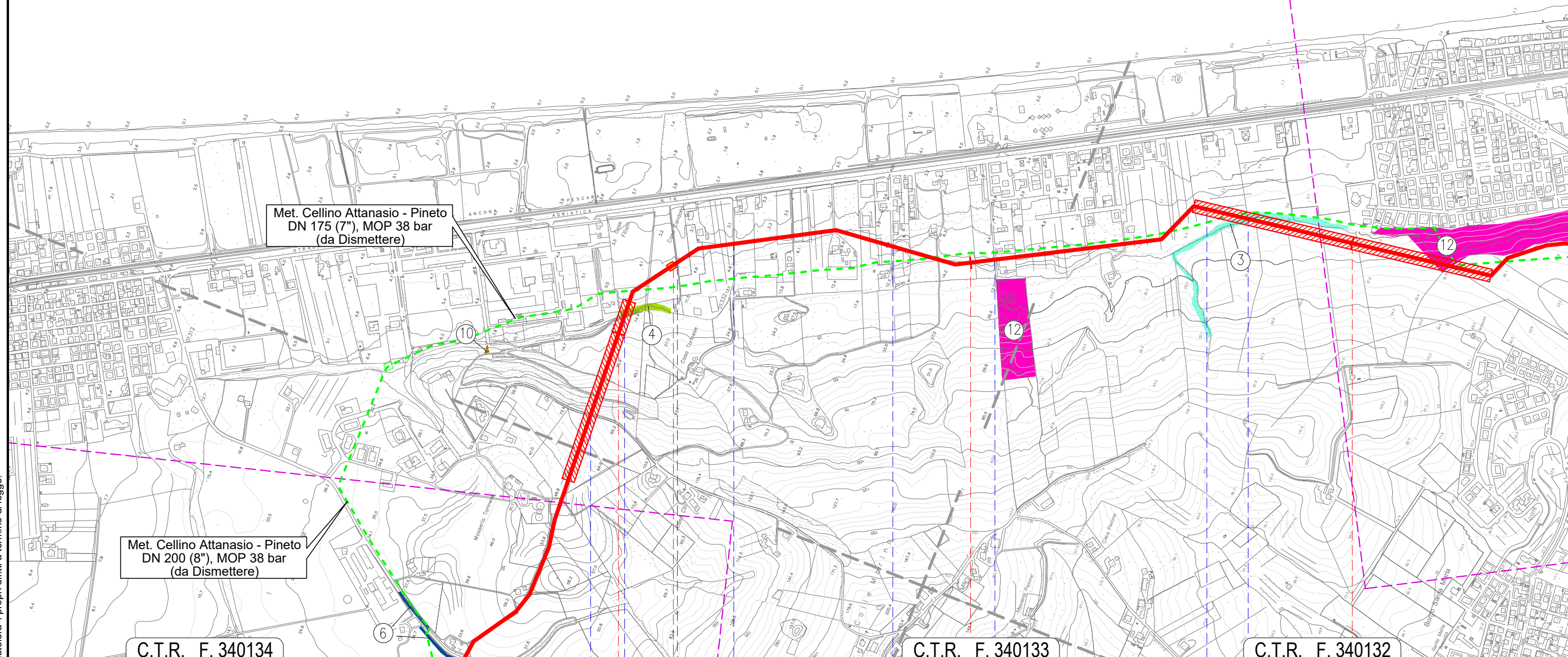
Quadro d'unione



0	23/06/21	EMISSIONE PER ENTI	BERTERA	FRANCESCONE	BANCI	Foglio	7
REV.	DATA	DESCRIZIONE	ELABORATO	VERIFICATO	APPROVATO	di	8
Progettista						Comm.	5718-001
						Dis.	P-PG-D-1047
						Scala	1:10.000

C.T.R. F. 340131

C.T.R. F. 340132



Met. Cellino Attanasio - Pineto
DN 200 (8"), MOP 38 bar
(da Dismettere)

Met. Cellino Attanasio - Pineto
DN 175 (7"), MOP 38 bar
(da Dismettere)

C.T.R. F. 340134

C.T.R. F. 340133

C.T.R. F. 340132

16

17

18

PINETO
TERAMO



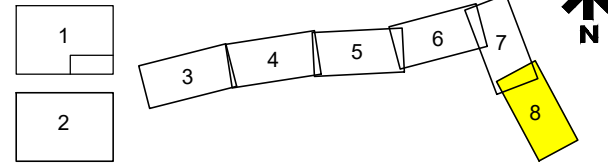
- Strada Quinto Colle Marino
- Canale Forma Calvano
- Via Gino Cervi
- Via Roberto Rossellini
- Via Raf Vallone
- Via Mauro Bognini
- Canale rivestito in massi
- Canale Forma Calvano

Il presente disegno e' di proprieta' aziendale - La Societa' tutelera' i propri diritti a termine di legge.

METANODOTTO CELLINO ATTANASIO - PINETO

CARTA DELLA VEGETAZIONE

Quadro d'unione

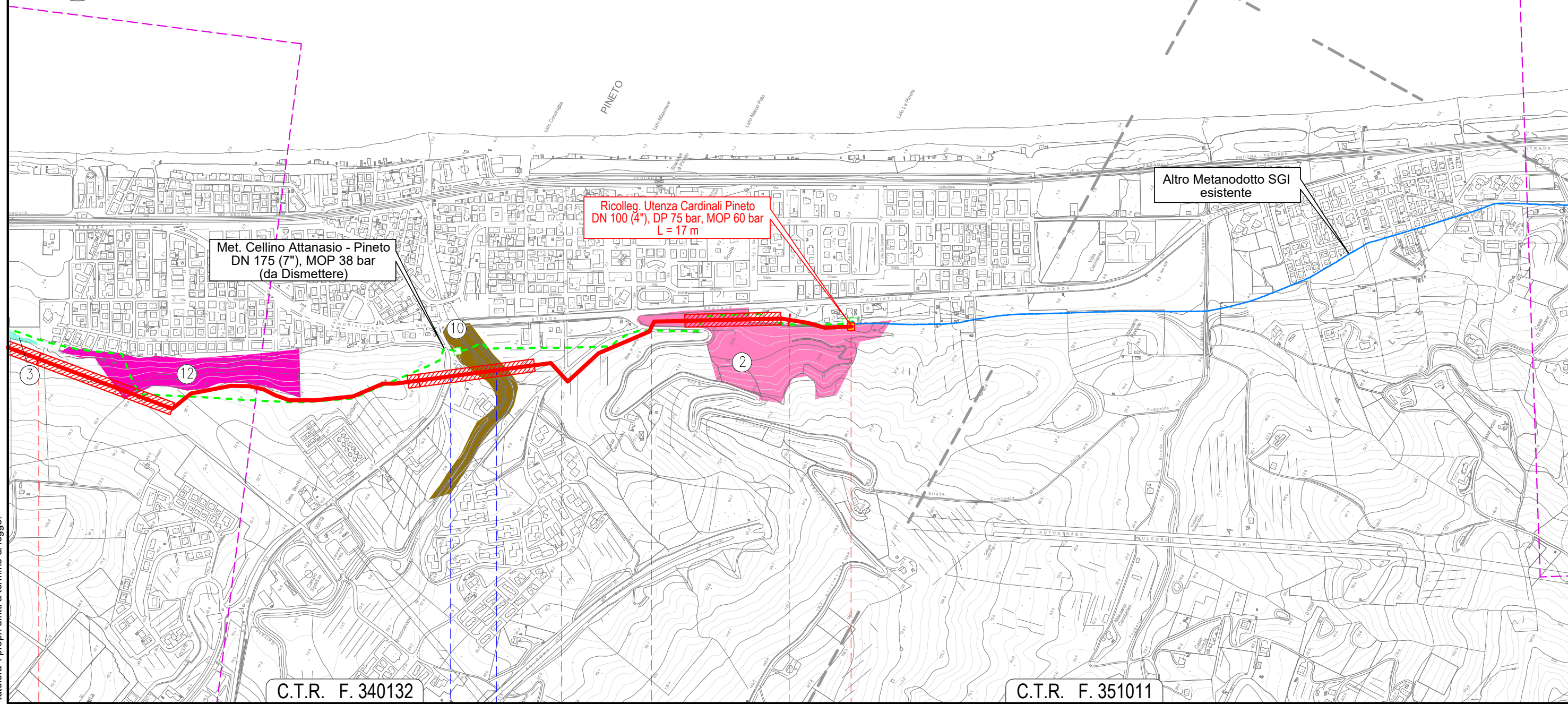


0	23/06/21	EMISSIONE PER ENTI	BERTERA	FRANCESCONE	BANCI
REV.	DATA	DESCRIZIONE	ELABORATO	VERIFICATO	APPROVATO
		Progettista	 		
			Comm.	5718-001	
			Dis.	P-PG-D-1047	

Foglio
8
di 8
Scala
1:10.000

C.T.R. F. 340132

C.T.R. F. 351024



C.T.R. F. 340132

C.T.R. F. 351011

18 19 20 20+158

PINETO
TERAMO

S.P.28 ● Fosso Calvano ● Via delle Rose ● S.P. n. 28a



Il presente disegno e' di proprieta' aziendale - La Societa' tutelera' i propri diritti a termine di legge.