

LEGENDA

SIMBOLOGIA CARTOGRAFICA

- Metanodotto in progetto
DN 200 (8"), DP 75 bar, MOP 60 bar
- Metanodotto da dismettere
DN 200 (8") e DN 175 (7"), MOP 38 bar
- Opere connesse da dismettere
- Metanodotti SGI esistenti
- Altri Metanodotti esistenti
- Aree impianti stacco-terminale in progetto
- Aree impianti stacco-terminale SGI esistenti
- Aree impianti esistenti
- T.O.C. - Trivelle spingitubo principali
- Impianti di linea in progetto
- Impianti di linea da porre fuori esercizio e recuperare
- Impianti di linea in esercizio
- Limite sovrapposizione fogli
- Opere connesse in progetto

Ricollegamento / Interconnessione
DN xxx (x"), DP xx bar, MOP xx bar
L = xx m

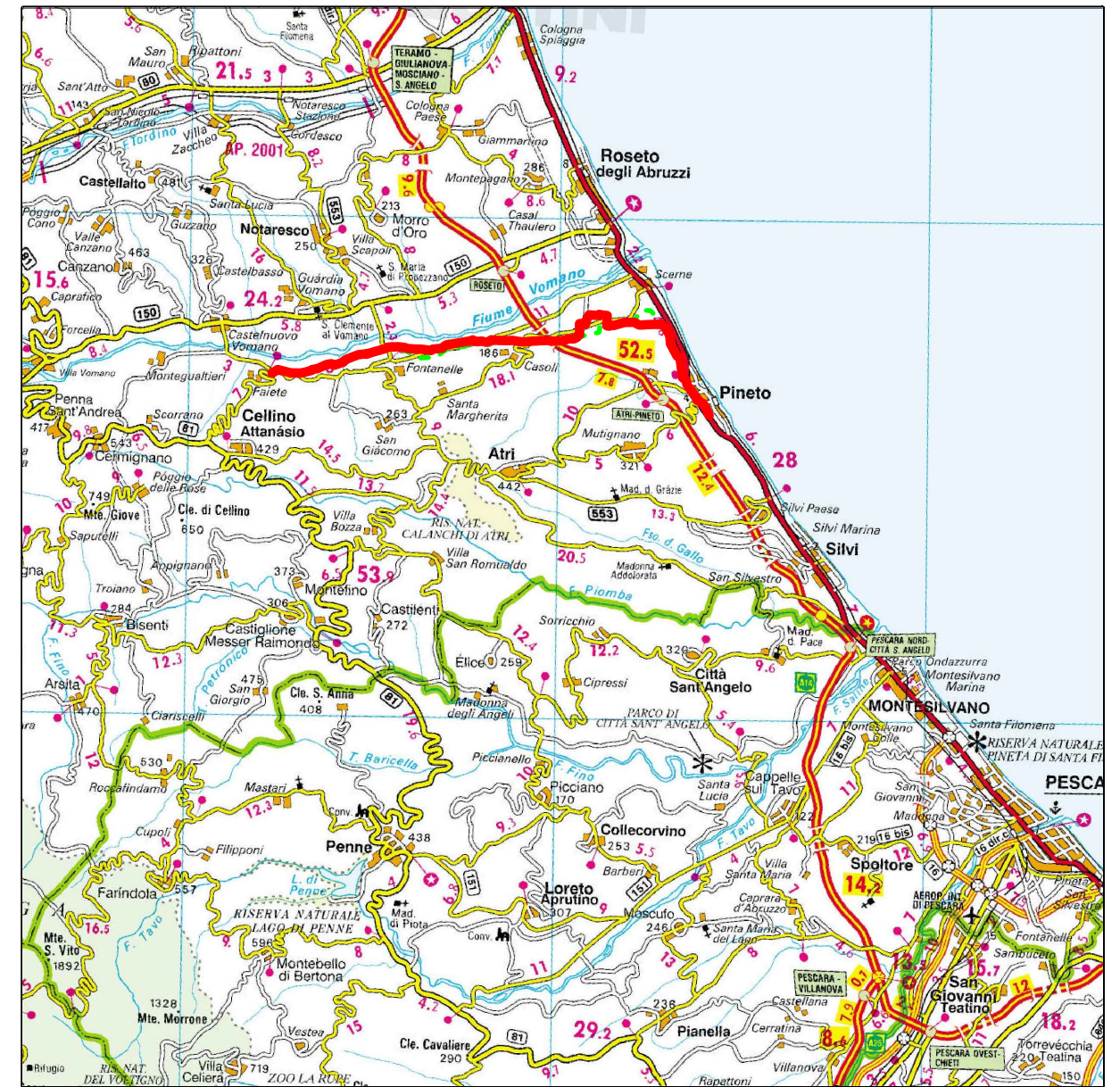
LEGENDA TEMATICA

CLASSI DI PERICOLOSITA'

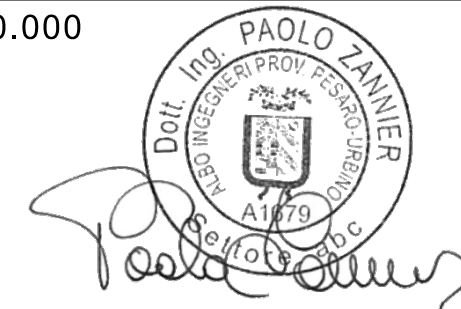
- P1 PERICOLOSITA' MODERATA
Aree interessate da dissesti con bassa possibilita' di riattivazione
- P2 PERICOLOSITA' ELEVATA
Aree interessate da dissesti con alta possibilita' di riattivazione
- P3 PERICOLOSITA' MOLTO ELEVATA
Aree interessate da dissesti in attivita' o riattivati stagionalmente
- PS PERICOLOSITA' DA SCARPATA
Aree interessate da dissesti generati da scarpate

SIMBOLOGIA MECCANICA

- Punto di intercettazione di linea (P.I.L.)
- Punto di intercettazione di derivazione importante (P.I.D.I.)
- Punto di intercettazione di derivazione importante con discaggio di allacciamento (P.I.D.I.)
- Impianto di riduzione/regolazione della pressione



COROGRAFIA 1:250.000



Il presente disegno e' di proprieta' aziendale - La Societa' tutelera' i propri diritti a termine di legge.

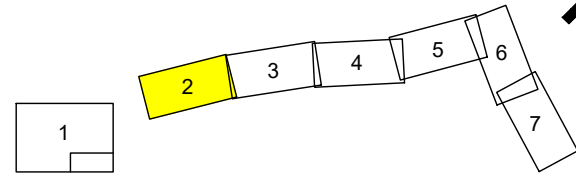
Progressiva chilometrica	N.
Comuni	COMUNE
Province	PROVINCIA
Impianti	TIPO - N. - PROG. TIPO - N. - ESISTENTE DA MODIFICARE TIPO - N. - ESISTENTE
Attraversamenti	TIPOLOGIA ATTRAVERSATA (SS n.##, corso d'acqua, ferrovia, ecc.)
Attraversamenti (opere connesse)	TIPOLOGIA ATTRAVERSATA (SS n.##, corso d'acqua, ferrovia, ecc.)

0	23/06/21	EMISSIONE PER ENTI	MARCHETTI	PEDINI	BANCI
REV.	DATA	DESCRIZIONE	ELABORATO	VERIFICATO	APPROVATO
Società Gasdotti Italia S.P.A.		Progettista			
			COMMESSA	UNITA'	
			5718	001	
METANODOTTO CELLINO ATTANASIO - PINETO			DISEGNO P-PG-D-1025		
			REVISIONE 0		
PAI - CARTA DELLA PERICOLOSITA' DA FRANA			FG. 1 DI 7		
			SCALA 1:10.000		

METANODOTTO CELLINO ATTANASIO - PINETO

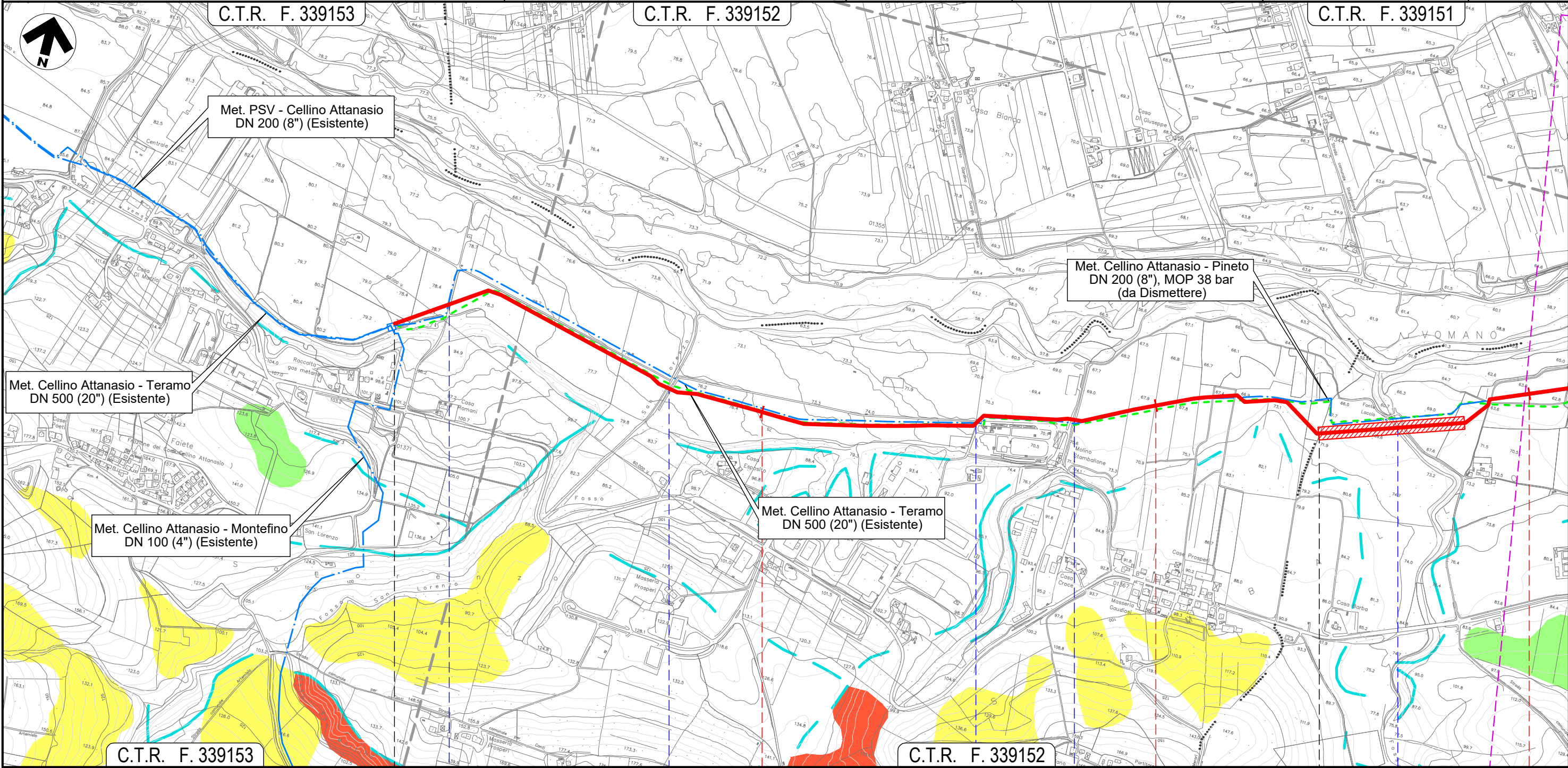
PAI - CARTA DELLA PERICOLOSITA' DA FRANA

Quadro d'unione



0	23/06/21	EMISSIONE PER ENTI	MARCHETTI	PEDINI	BANCI
REV.	DATA	DESCRIZIONE	ELABORATO	VERIFICATO	APPROVATO
		Progettista			
			Comm.	5718-001	
			Dis.	P-PG-D-1025	

Foglio
2
di 7
Scala
1:10.000



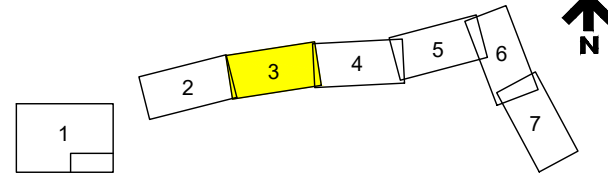
0	1	2	3
CELLINO ATTANASIO	TERAMO	ATRI	
Strada vicinale	Fosso San Lorenzo	Strada vicinale	Strada Contrada Stampalone + Fosso
Torre Stampalone			

Il presente disegno e' di proprieta' aziendale - La Societa' tutelera' i propri diritti a termine di legge.

METANODOTTO CELLINO ATTANASIO - PINETO

PAI - CARTA DELLA PERICOLOSITA' DA FRANA

Quadro d'unione

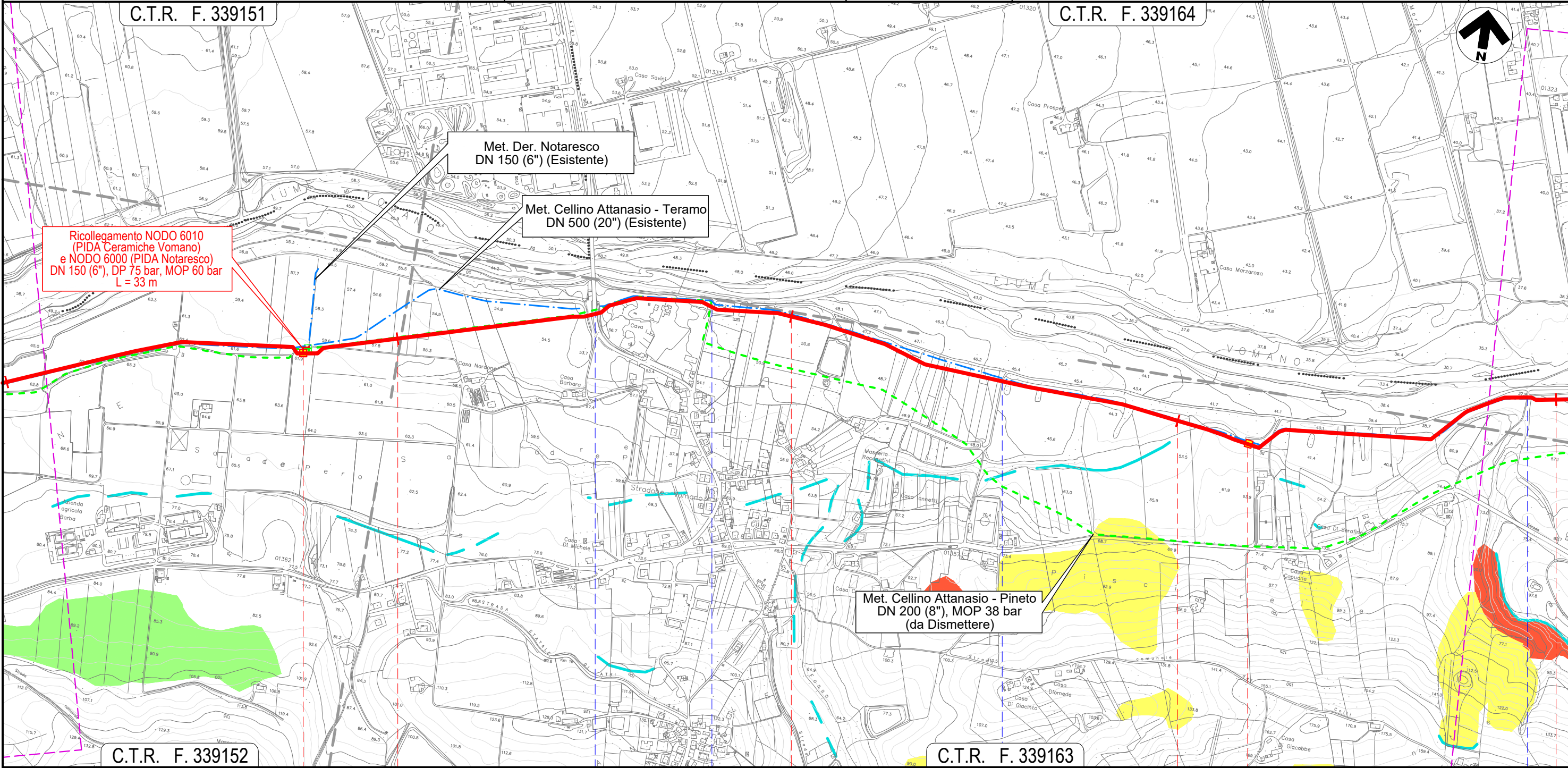


0	23/06/21	EMISSIONE PER ENTI	MARCHETTI	PEDINI	BANCI
REV.	DATA	DESCRIZIONE	ELABORATO	VERIFICATO	APPROVATO
		Progettista			
			Comm.	5718-001	
			Dis.	P-PG-D-1025	

Foglio
3
di 7
Scala
1:10.000

C.T.R. F. 339151

C.T.R. F. 339164



4 5 6 7

ATRI

TERAMO



S.P. n.553

Strada vicinale

Fosso Bartolone (in C.A.)

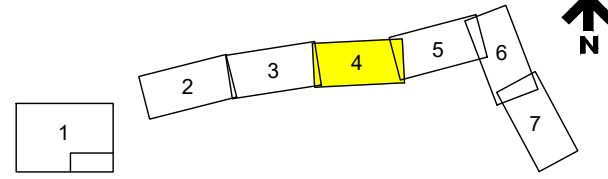
Strada vicinale

Il presente disegno e' di proprieta' aziendale - La Societa' tutelera' i propri diritti a termine di legge.

METANODOTTO CELLINO ATTANASIO - PINETO

PAI - CARTA DELLA PERICOLOSITA' DA FRANA

Quadro d'unione

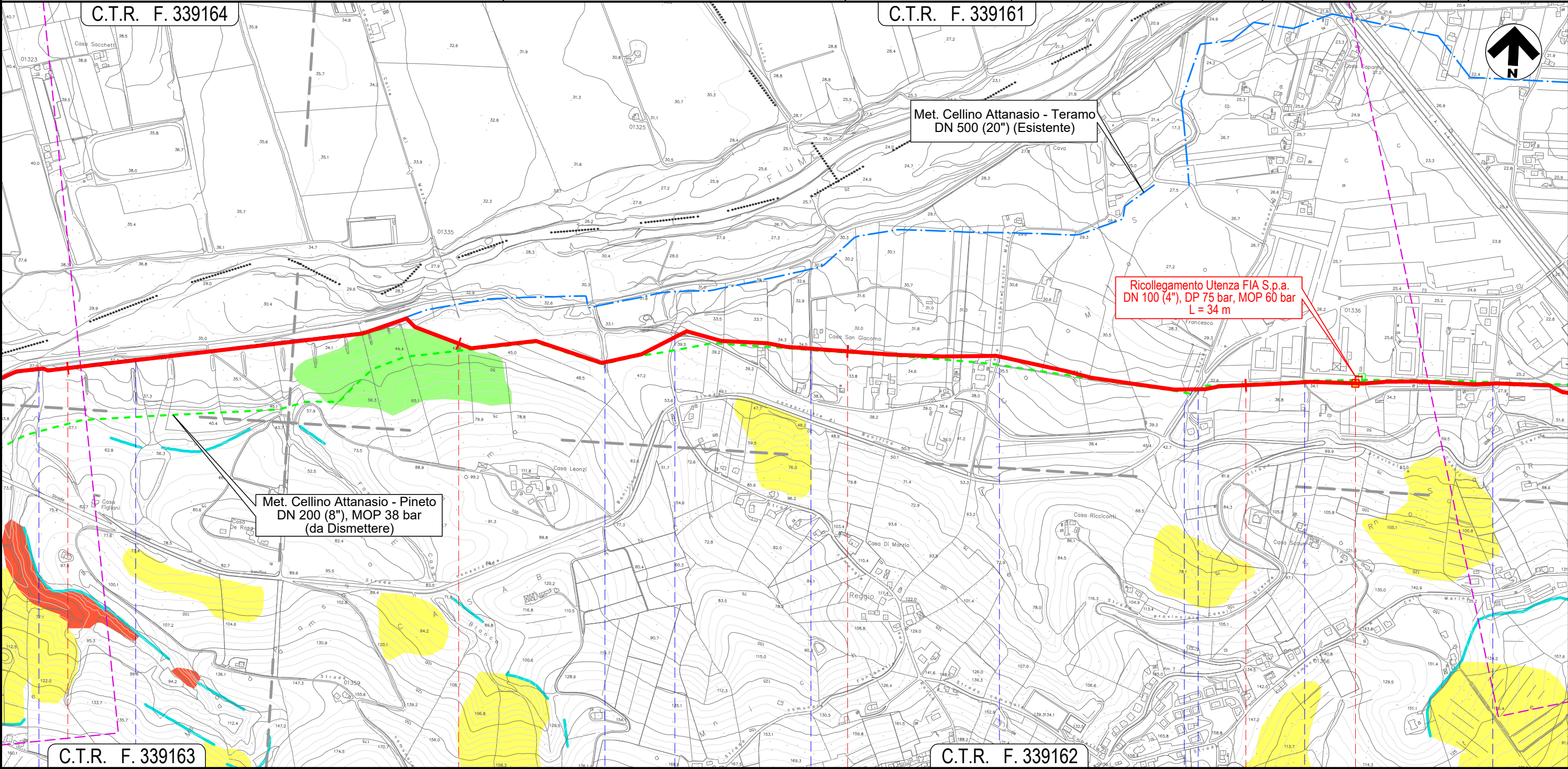


0	23/06/21	EMISSIONE PER ENTI	MARCHETTI	PEDINI	BANCI
REV.	DATA	DESCRIZIONE	ELABORATO	VERIFICATO	APPROVATO
		Progettista			
			Comm.	5718-001	
			Dis.	P-PG-D-1025	

Foglio
4
di 7
Scala
1:10.000

C.T.R. F. 339164

C.T.R. F. 339161



C.T.R. F. 339163

C.T.R. F. 339162

ATRI
TERAMO

- Strada vicinale
- Fosso S. Margherita
- Fosso
- Strada consorziale di bonifica
- Strada vicinale
- Via Salara
- Canale in C.A.
- S.P. n.27a
- Strada Sterrata
- Via dell'Artigianato

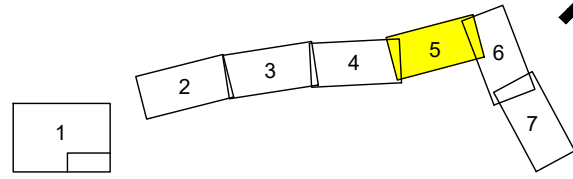




Il presente disegno e' di proprieta' aziendale - La Societa' tutelera' i propri diritti a termine di legge.

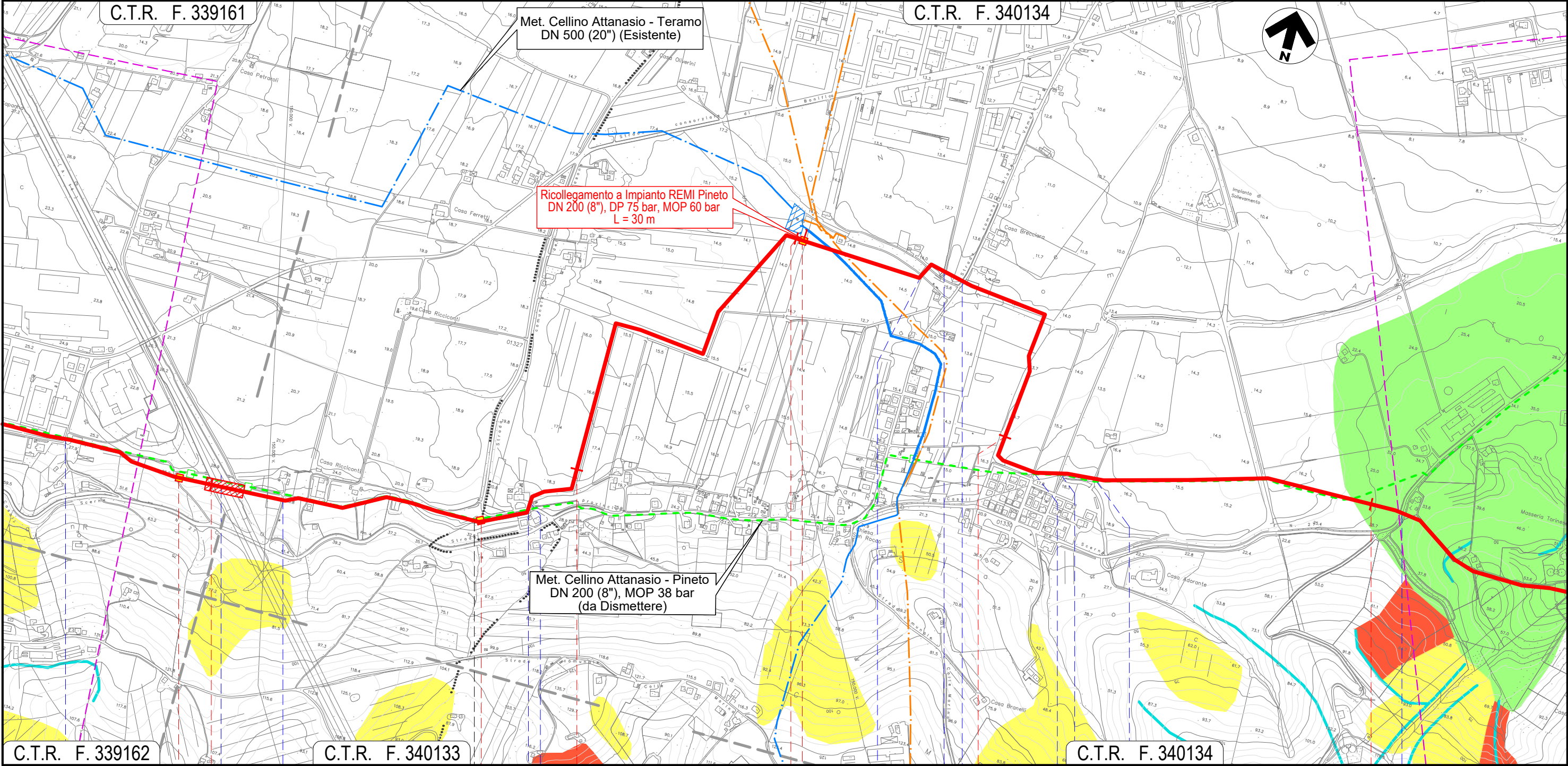
METANODOTTO CELLINO ATTANASIO - PINETO

PAI - CARTA DELLA PERICOLOSITA' DA FRANA

Quadro d'unione



0	23/06/21	EMISSIONE PER ENTI	MARCHETTI	PEDINI	BANCI	Foglio 5 di 7
REV.	DATA	DESCRIZIONE	ELABORATO	VERIFICATO	APPROVATO	
Progettista			 			Scala 1:10.000
			Comm.	5718-001		
			Dis.	P-PG-D-1025		



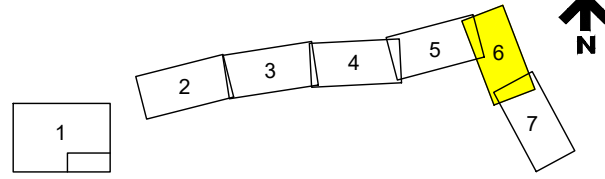
Il presente disegno e' di proprieta' aziendale - La Societa' tutelera' i propri diritti a termine di legge.

C.T.R. F. 339162	C.T.R. F. 340133	C.T.R. F. 340134
11	12	13
14	15	
ATRI	TERAMO	PINETO
		
Via dell' Artigianato	Autostrada A14	Strada vicinale
Via degli Ori	Canale in C.A.	Strada vicinale
Strada vicinale	Canale in C.A.	Via Giove
Strada vicinale	Canale in C.A.	Strada vicinale
		S.P. n.27

METANODOTTO CELLINO ATTANASIO - PINETO

PAI - CARTA DELLA PERICOLOSITA' DA FRANA

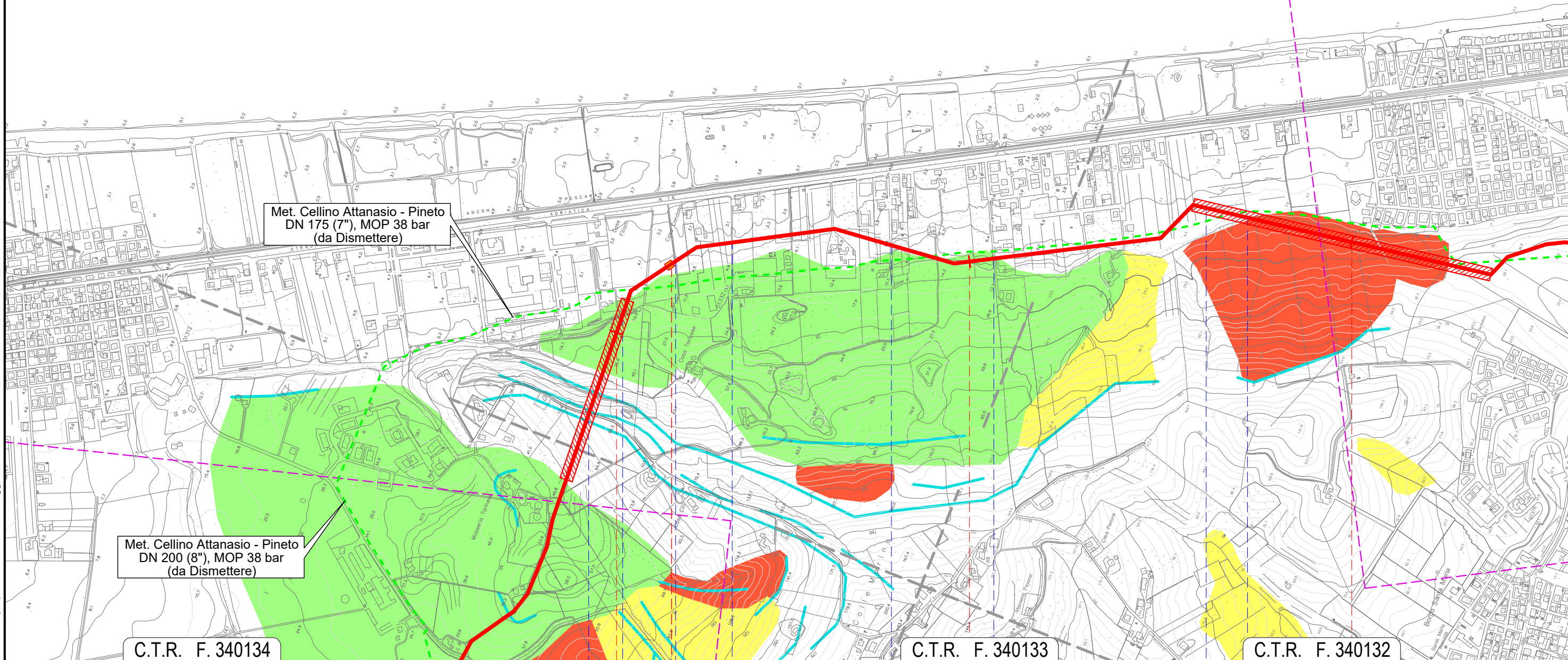
Quadro d'unione



0	23/06/21	EMISSIONE PER ENTI	MARCHETTI	PEDINI	BANCI	Foglio 6 di 7
REV.	DATA	DESCRIZIONE	ELABORATO	VERIFICATO	APPROVATO	
Progettista						Comm. 5718-001
						Dis. P-PG-D-1025
						Scala 1:10.000

C.T.R. F. 340131

C.T.R. F. 340132



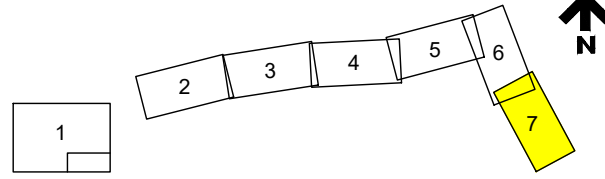
Il presente disegno e' di proprieta' aziendale - La Societa' tutelera' i propri diritti a termine di legge.

- Strada Quinto Colle Marino
- Canale Forma Calvano
- NODO 6115
- Via Gino Cervi
- Via Roberto Rossellini
- Via Raf Vallone
- Via Mauro Bolognini
- Canale rivestito in massi
- Canale Forma Calvano

METANODOTTO CELLINO ATTANASIO - PINETO

PAI - CARTA DELLA PERICOLOSITA' DA FRANA

Quadro d'unione

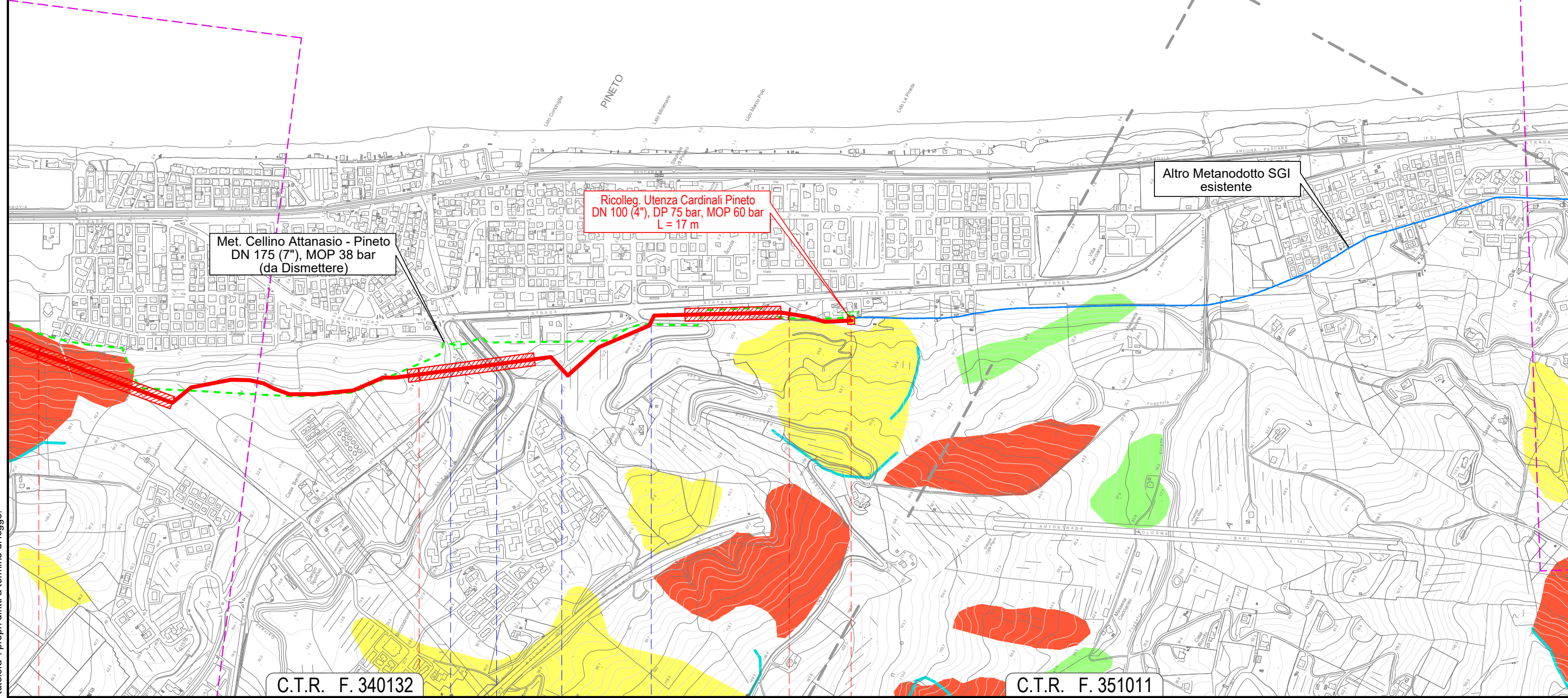


0	23/06/21	EMISSIONE PER ENTI	MARCHETTI	PEDINI	BANCI
REV.	DATA	DESCRIZIONE	ELABORATO	VERIFICATO	APPROVATO
		Progettista			
			Comm.	5718-001	
			Dis.	P-PG-D-1025	

Foglio
7
di 7
Scala
1:10.000

C.T.R. F. 340132

C.T.R. F. 351024



C.T.R. F. 340132

C.T.R. F. 351011

18 19 20 20+158

PINETO
TERAMO

S.P.28 ● Fosso Calvano ● Via delle Rose ● S.P. n. 28a



Il presente disegno e' di proprieta' aziendale - La Societa' tutelera' i propri diritti a termine di legge.