

# LEGENDA

## SIMBOLOGIA CARTOGRAFICA

- Metanodotto da dismettere  
DN 200 (8") e DN 175 (7"), MOP 38 bar
- Metanodotto in progetto  
DN 200 (8"), DP 75 bar, MOP 60 bar
- Opere connesse in progetto
- Metanodotti SGI esistenti
- Altri Metanodotti esistenti
- Aree impianti stacco-terminale in progetto
- Aree impianti stacco-terminale SGI esistenti
- Aree impianti esistenti
- T.O.C. - Trivelle spingitubo principali
- Impianti di linea in progetto
- Impianti di linea da porre fuori esercizio e recuperare
- Impianti di linea in esercizio
- Limite sovrapposizione fogli
- Opere connesse in dismissione

Dismissione collegamento - NODO  
DN xxx (x"), MOP xx bar  
L = xx m

## LEGENDA TEMATICA

### CLASSI DI PERICOLOSITA' IDRAULICA

- PERICOLOSITA' IDRAULICA MODERATA
- PERICOLOSITA' IDRAULICA ELEVATA
- PERICOLOSITA' IDRAULICA MEDIA
- PERICOLOSITA' IDRAULICA MOLTO ELEVATA

## SIMBOLOGIA MECCANICA

- Punto di intercettazione di linea (P.I.L.)
- Punto di intercettazione di derivazione importante (P.I.D.I.)
- Punto di intercettazione e derivazione semplice con stacco da Linea (P.I.D.S.)
- Punto di intercettazione con discaggio di allacciamento (P.I.D.A.)
- Impianto di riduzione/regolazione della pressione
- Spurgo



COROGRAFIA 1:250.000

Dot. Ing. PAOLO ZANIER  
ALBO INGEGNERI PROV. PESARO-URBINO  
A1679

ORDINE DEI GEOLOGI DELLE MARCHI  
Emanuele PEDINI  
Geologo Specialista  
N. 837  
ALBO SEZIONE A

Il presente disegno e' di proprieta' aziendale - La Societa' tutelera' i propri diritti a termine di legge.

Progressiva chilometrica	N.
Comuni	COMUNE
Province	PROVINCIA
Impianti	TIPO - N. - DISM.    TIPO - N. - ESISTENTE
Attraversamenti	TIPOLOGIA ATTRAVERSATA (SS n.##, corso d'acqua, ferrovia, ecc.)
Attraversamenti (opere connesse)	TIPOLOGIA ATTRAVERSATA (SS n.##, corso d'acqua, ferrovia, ecc.)

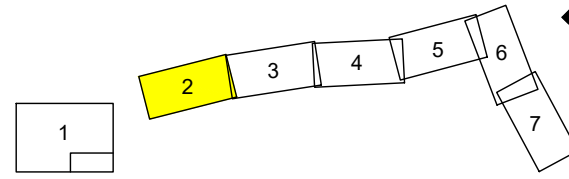
0	25/06/21	EMISSIONE PER ENTI	MARCHETTI	PEDINI	BANCI
REV.	DATA	DESCRIZIONE	ELABORATO	VERIFICATO	APPROVATO
		Progettista	Società Gasdotti Italia S.p.A.		COMMESSA 5718 UNITA' 001
METANODOTTO CELLINO ATTANASIO - PINETO			DISEGNO D-PG-D-1006		
			REVISIONE 0		
Dismissione Condotta Esistente PAI - CARTA DELLA PERICOLOSITA' IDRAULICA			FG. 1 DI 7		
			SCALA 1:10.000		



# METANODOTTO CELLINO ATTANASIO - PINETO

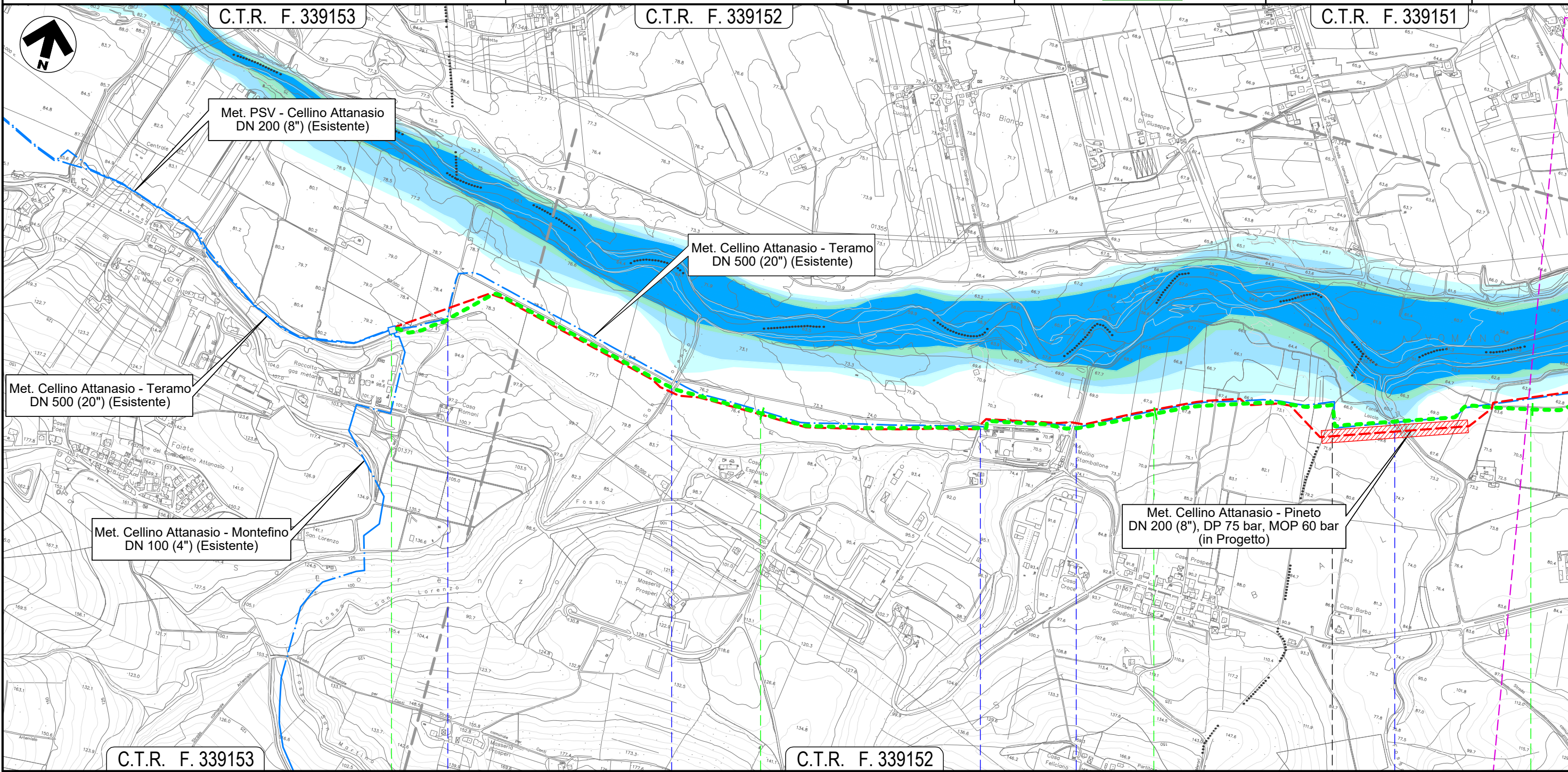
Dismissione Condotta Esistente  
PAI - CARTA DELLA PERICOLOSITA' IDRAULICA

Quadro d'unione



0	25/06/21	EMISSIONE PER ENTI	MARCHETTI	PEDINI	BANCI
REV.	DATA	DESCRIZIONE	ELABORATO	VERIFICATO	APPROVATO
		Progettista			
			Comm.	5718-001	
			Dis.	D-PG-D-1006	

Foglio  
**2**  
di 7  
Scala  
1:10.000



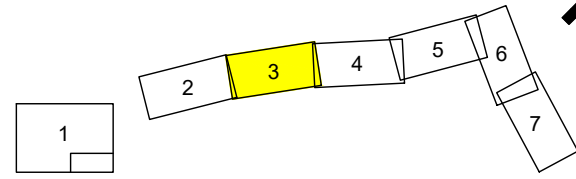
Il presente disegno e' di proprieta' aziendale - La Societa' tutelera' i propri diritti a termine di legge.



METANODOTTO CELLINO ATTANASIO - PINETO

Dismissione Condotta Esistente  
PAI - CARTA DELLA PERICOLOSITA' IDRAULICA

Quadro d'unione



0	25/06/21	EMISSIONE PER ENTI	MARCHETTI	PEDINI	BANCI
REV.	DATA	DESCRIZIONE	ELABORATO	VERIFICATO	APPROVATO
		Progettista			
			Comm.	5718-001	
			Dis.	D-PG-D-1006	

Foglio  
**3**  
di 7  
Scala  
1:10.000

C.T.R. F. 339151

C.T.R. F. 339164



Met. Der. Notaresco  
DN 150 (6") (Esistente)

Met. Cellino Attanasio - Teramo  
DN 500 (20") (Esistente)

Dism. Colleg. NODO 6000 (PIDA Notaresco)  
e NODO 6010 (PIDA Ceramiche Vomano)  
DN 150 (6"), MOP 38 bar L = 20 m

Met. Cellino Attanasio - Pineto  
DN 200 (8"), DP 75 bar, MOP 60 bar  
(in Progetto)

C.T.R. F. 339152

C.T.R. F. 339163

ATRI  
TERAMO

NODO 5990

S.P. n.553    Strada vicinale    Strada vicinale    Fosso Bartolone (in C.A.)    Strada vicinale    Strada vicinale    Fosso    Parallelismo S.P. n.27 a    Strada vicinale

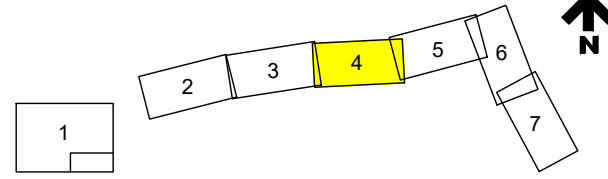
Il presente disegno e' di proprieta' aziendale - La Societa' tutelera' i propri diritti a termine di legge.



# METANODOTTO CELLINO ATTANASIO - PINETO

Dismissione Condotta Esistente  
PAI - CARTA DELLA PERICOLOSITA' IDRAULICA

Quadro d'unione



0	25/06/21	EMISSIONE PER ENTI	MARCHETTI	PEDINI	BANCI
REV.	DATA	DESCRIZIONE	ELABORATO	VERIFICATO	APPROVATO
		Progettista	5718-001		
			D-PG-D-1006		

Foglio  
**4**  
di 7  
Scala  
1:10.000



C.T.R. F. 339164

C.T.R. F. 339161

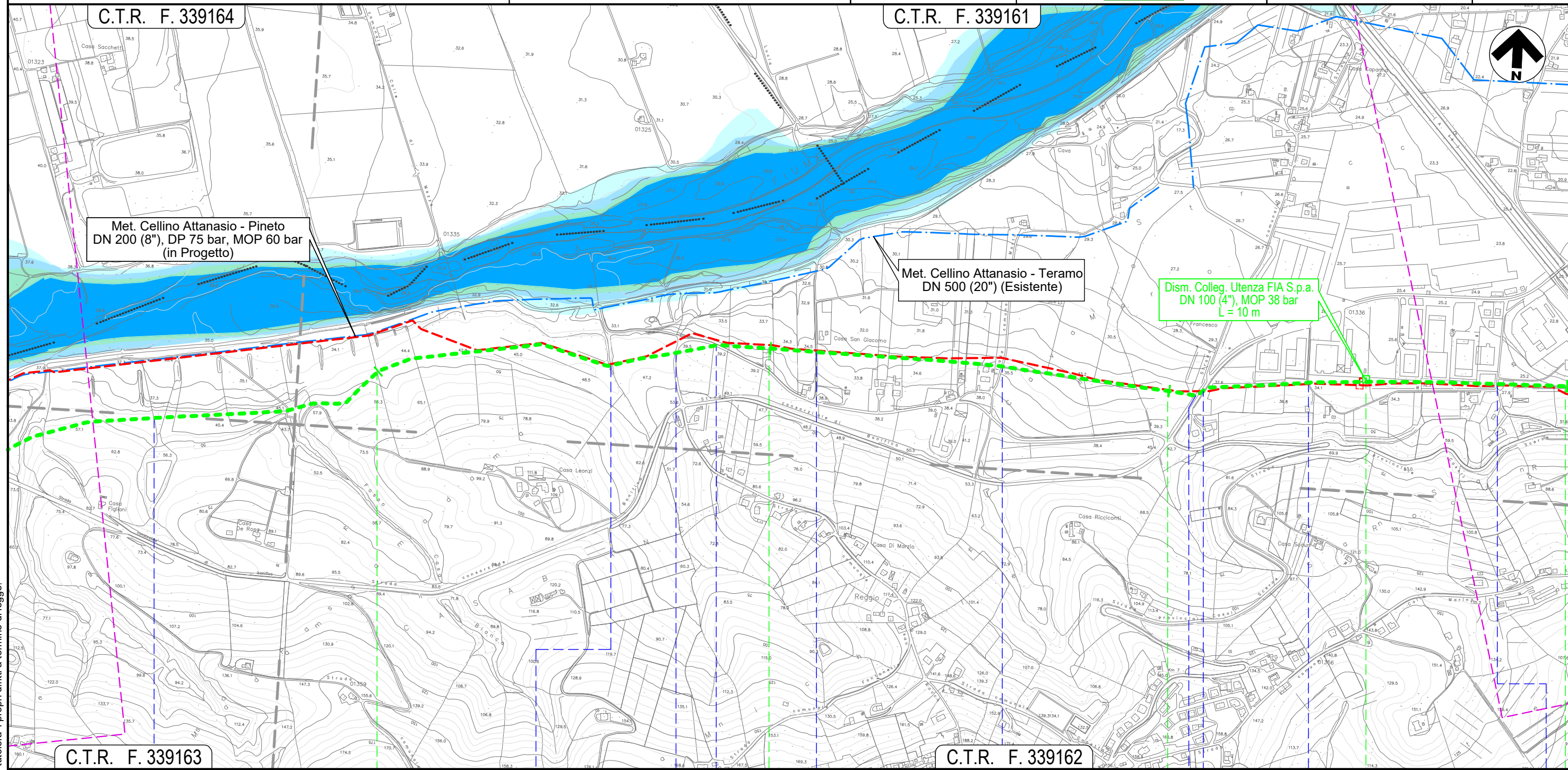
Met. Cellino Attanasio - Pineto  
DN 200 (8"), DP 75 bar, MOP 60 bar  
(in Progetto)

Met. Cellino Attanasio - Teramo  
DN 500 (20") (Esistente)

Dis. Colleg. Utenza FIA S.p.a.  
DN 100 (4"), MOP 38 bar  
L = 10 m



Il presente disegno e' di proprieta' aziendale - La Societa' tutelera' i propri diritti a termine di legge.



C.T.R. F. 339163

C.T.R. F. 339162

8

9

10

11

ATRI  
TERAMO

- Fosso S. Margherita
- Fosso
- Strada consorziale di bonifica
- Strada consorziale di bonifica
- Strada vicinale
- Via Salaria
- Canale in C.A.
- S.P. n.27a
- Strada sterrata
- Via dell'Artigianato

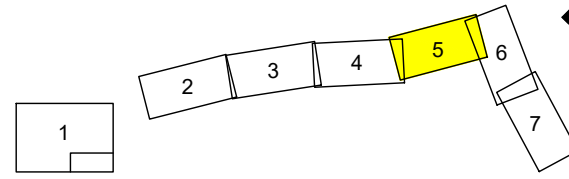




METANODOTTO CELLINO ATTANASIO - PINETO

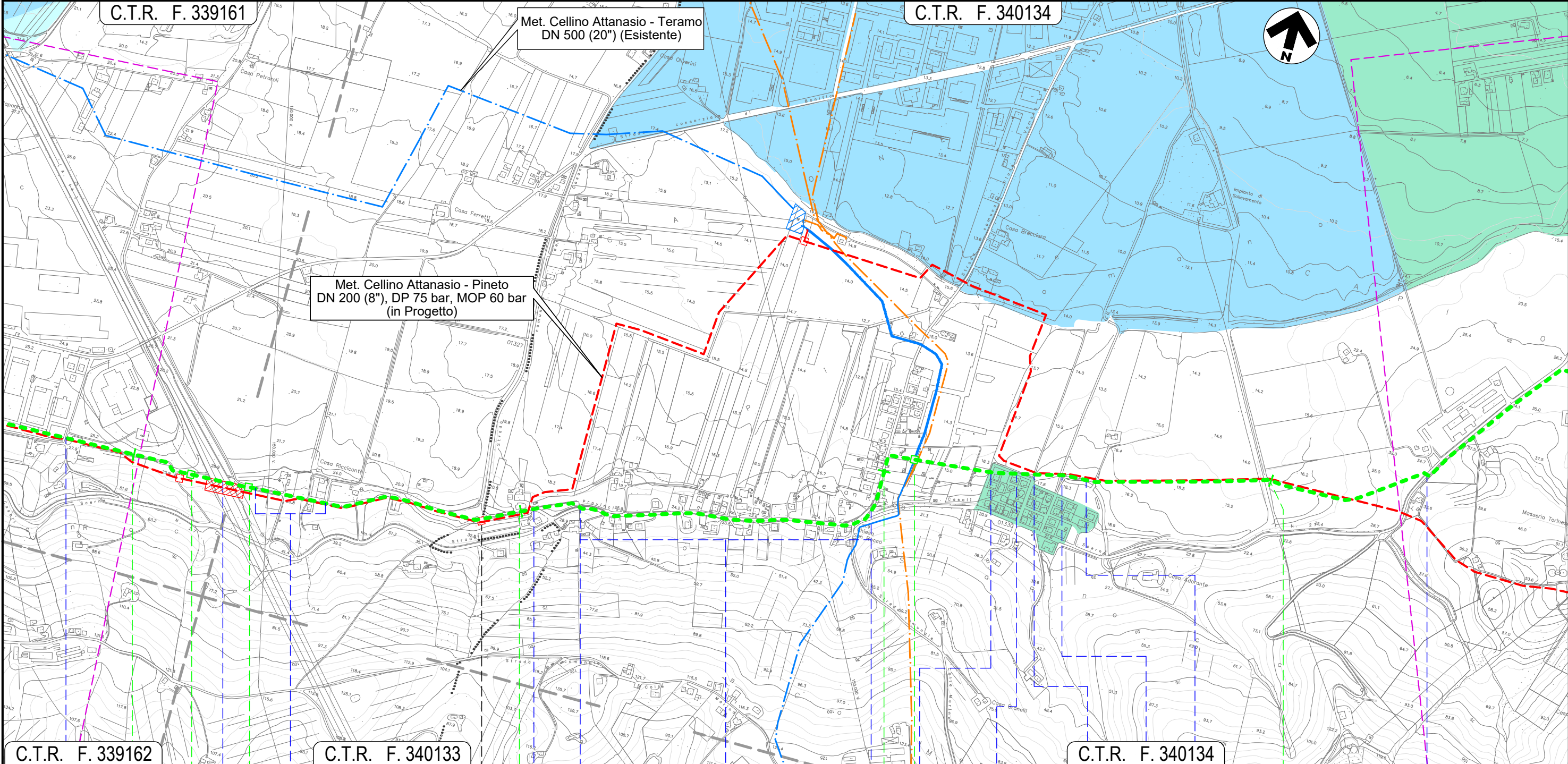
Dismissione Condotta Esistente  
PAI - CARTA DELLA PERICOLOSITA' IDRAULICA

Quadro d'unione



0	25/06/21	EMISSIONE PER ENTI	MARCHETTI	PEDINI	BANCI
REV.	DATA	DESCRIZIONE	ELABORATO	VERIFICATO	APPROVATO
		Progettista			
			Comm.	5718-001	
			Dis.	D-PG-D-1006	

Foglio  
**5**  
di 7  
Scala  
1:10.000



C.T.R. F. 339162

C.T.R. F. 340133

C.T.R. F. 340134

11

12

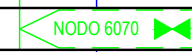
13

14

ATRI

TERAMO

PINETO



Via dell'Artigianato

Autostrada A14

Strada vicinale (percorrenza)

S.P. 27a

S.P. n.27

parallelismo con n. S.P. 27

S.P. n.27

Via Plutone

Via Plutone

Strada vicinale

Canale

Strada vicinale

S.P. n.27

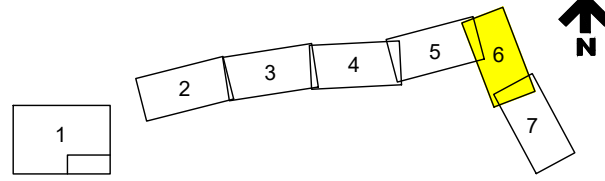
Il presente disegno e' di proprieta' aziendale - La Societa' tutelera' i propri diritti a termine di legge.



# METANODOTTO CELLINO ATTANASIO - PINETO

Dismissione Condotta Esistente  
PAI - CARTA DELLA PERICOLOSITA' IDRAULICA

Quadro d'unione

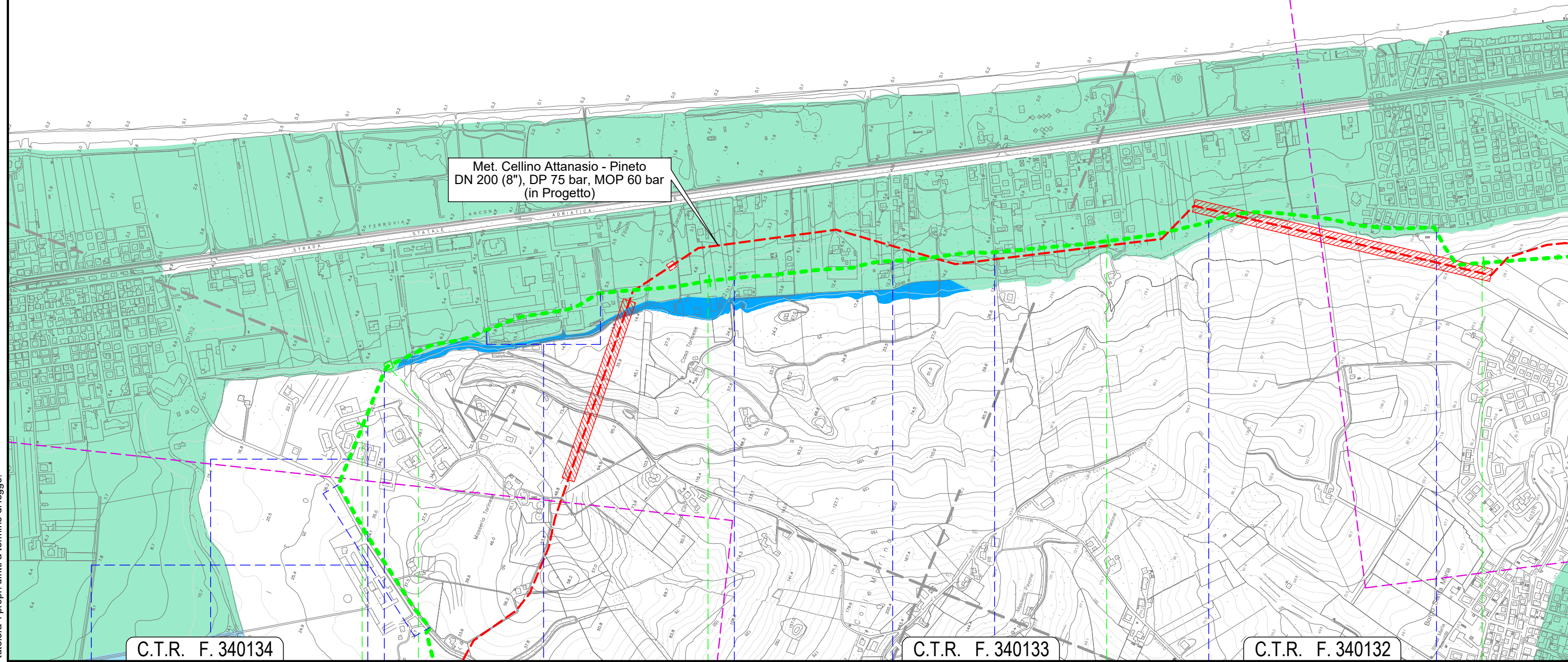


0	25/06/21	EMISSIONE PER ENTI	MARCHETTI	PEDINI	BANCI
REV.	DATA	DESCRIZIONE	ELABORATO	VERIFICATO	APPROVATO
		Progettista			
			Comm.	5718-001	
			Dis.	D-PG-D-1006	

Foglio  
**6**  
di 7  
Scala  
1:10.000

C.T.R. F. 340131

C.T.R. F. 340132



C.T.R. F. 340134

C.T.R. F. 340133

C.T.R. F. 340132

PINETO  
TERAMO

- parallelismo con n. S.P. 27
- Strada Quinto Colle Morino
- Viale Mario Torinese
- Canale Forma Calvano
- Percorrenza area commerciale (ex Mercatone Uno)
- Via Roberto Rossellini
- Via Raf Vallone
- Via Mauro Bolognini
- Canale rivestito in massi
- Canale Forma Calvano



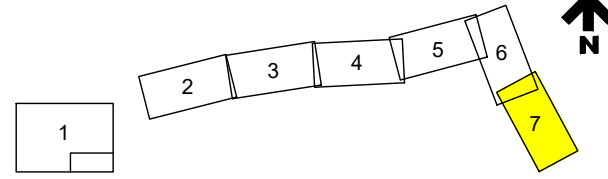
Il presente disegno e' di proprieta' aziendale - La Societa' tutelera' i propri diritti a termine di legge.



METANODOTTO CELLINO ATTANASIO - PINETO

Dismissione Condotta Esistente  
PAI - CARTA DELLA PERICOLOSITA' IDRAULICA

Quadro d'unione

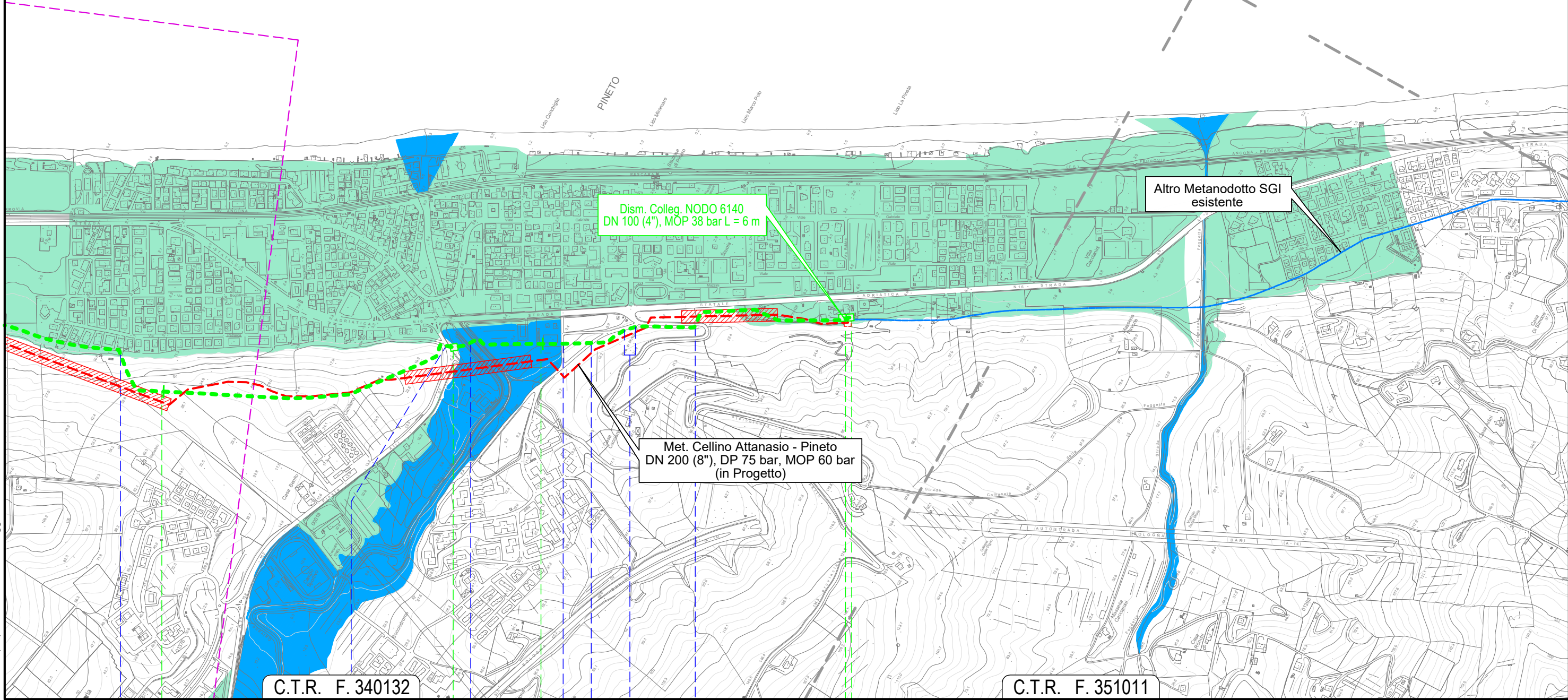


0	25/06/21	EMISSIONE PER ENTI	MARCHETTI	PEDINI	BANCI
REV.	DATA	DESCRIZIONE	ELABORATO	VERIFICATO	APPROVATO
		Progettista			
			Comm.	5718-001	
			Dis.	D-PG-D-1006	

Foglio  
**7**  
di 7  
Scala  
1:10.000

C.T.R. F. 340132

C.T.R. F. 351024



C.T.R. F. 340132

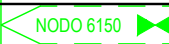
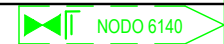
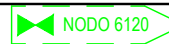
C.T.R. F. 351011

18

19

19+811

PINETO  
TERAMO



Canale  
Forma Calvano

S.P. n.28

Fosso Calvano

Via Roma

Viale delle Rose

Viale delle Rose (percorr.)  
S.P. n.28a

Il presente disegno e' di proprieta' aziendale - La Societa' tutelera' i propri diritti a termine di legge.