

LEGENDA

SIMBOLOGIA CARTOGRAFICA

- Metanodotto in progetto
DN 200 (8"), DP 75 bar, MOP 60 bar
- Metanodotto da dismettere
DN 200 (8") e DN 175 (7"), MOP 38 bar
- Opere connesse da dismettere
- Metanodotti SGI esistenti
- Altri Metanodotti esistenti
- Aree impianti stacco-terminale in progetto
- Aree impianti stacco-terminale SGI esistenti
- Aree impianti esistenti
- Opere connesse in progetto
- T.O.C. - Trivelle spingitubo principali
- Impianti di linea in progetto
- Impianti di linea da porre fuori esercizio e recuperare
- Impianti di linea in esercizio
- Limite sovrapposizione fogli

Ricollegamento / Interconnessione
DN xxx (x"), DP xx bar, MOP xx bar
L = xx m

SIMBOLOGIA MECCANICA

- Punto di intercettazione di linea (P.I.L.)
- Punto di intercettazione di derivazione importante (P.I.D.I.)
- Punto di intercettazione di derivazione importante con discaggio di allacciamento (P.I.D.I.)
- Impianto di riduzione/regolazione della pressione

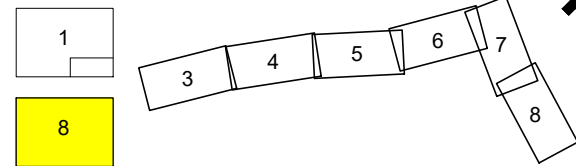


COROGRAFIA 1:250.000



Progressiva chilometrica	N.
Comuni	COMUNE
Province	PROVINCIA
Impianti	TIPO - N. - PROG. TIPO - N. - ESISTENTE DA MODIFICARE TIPO - N. - ESISTENTE
Attraversamenti	TIPOLOGIA ATTRAVERSATA (SS n.##, corso d'acqua, ferrovia, ecc.)
Attraversamenti (opere connesse)	TIPOLOGIA ATTRAVERSATA (SS n.##, corso d'acqua, ferrovia, ecc.)

0	28/06/21	EMISSIONE PER ENTI	MARCHETTI	PEDINI	BANCI
REV.	DATA	DESCRIZIONE	ELABORATO	VERIFICATO	APPROVATO
		Progettista	Società Gasdotti Italia S.P.A.		COMMESSA 5718 UNITA' 001
METANODOTTO CELLINO ATTANASIO - PINETO			DISEGNO P-PG-D-1034		
			REVISIONE 0		
CARTA GEOLOGICA, GEOMORFOLOGICA E GEOLOGICO-STRUTTURALE			FG. 1 DI 8		
			SCALA 1:10.000		



0	28/06/21	EMISSIONE PER ENTI	MARCHETTI	PEDINI	BANCI
REV.	DATA	DESCRIZIONE	ELABORATO	VERIFICATO	APPROVATO
Progettista			Comm. 5718-001		
Dis.			P-PG-D-1034		



LEGENDA TEMATICA

GEOLOGIA

Depositi Olocenici (OLOCENE)

- OLOb** **Depositi alluvionali** - Ghiaie, sabbie e limi fluviali, con livelli e lenti di argilla, dell'alveo, della piana e dei conoidi alluvionali recenti ed attuali. Spessore notevolmente variabile, da 2 a 20m circa
- OLOb2** **Coltri eluvio-colluviali** - Spessore variabile fino a oltre 10 m ricopre estesamente i depositi riferibili alla successione marina e ai diversi sintemi e subsintemi del Quaternario continentale. Si rinviene con spessori maggiori alla base dei versanti, sulla superficie dei terrazzi alluvionali e nel fondovalle delle vallecole minori.
- OLOg2** **Depositi di spiaggia** Sabbie a granulometria medio-fine, sciolte o addensate, ghiaie con ciottoli eterometrici da arrotondati a sub-arrotondati, generalmente appiattiti
- OLOt** **Depositi alluvionali terrazzati** Presenti lungo le valli del torrente Calvano e del fiume Vomano. Caratterizzati da prevalenti limi argillosi e limi sabbiosi con presenza di episodi ghiaiosi, a stratificazione piano-parallela e incrociata a basso angolo. Spessore variabile da 5 a 15 m

Sintema di Valle Majelama (PLEISTOCENE sup.)

- AVM7b** **Subsintema di Villa Vomano** Ghiaie, sabbie e limi alluvionali ed eteropici depositi di conoide. Le ghiaie sono a stratificazione incrociata a basso angolo o massive, con clasti arrotondati da centimetrici a decimetrici, poligenici, in abbondante.
- AVM6b** **Subsintema di Castelnuovo al Vomano** Ghiaie, sabbie e limi alluvionali ed eteropici depositi di conoide. Le ghiaie, prevalenti e localmente spesse oltre 20m, sono a stratificazione incrociata a basso angolo o massive con clasti arrotondati e sub-arrotondati, centimetrici e decimetrici, poligenici, in abbondante matrice sabbioso-limoso. Sabbie medio-fini a laminazione piano-parallela o incrociata in livelli decimetrici. Le conoidi sono a tessitura prevalentemente fangosa o ghiaioso-sabbiosa.
- AVM5b** **Subsintema di Casal Thaulero** Il subsintema di Casal Thaulero è formato da depositi fluviali e da depositi di conoide alluvionale. È una unità alluvionale caratterizzata da notevole estensione e continuità laterale e ha gli spessori maggiori. Affiora lungo le asse fluviali principali. Principalmente è caratterizzato da ghiaie prevalenti nella parte inferiore e sabbie prevalenti in quella superiore. Al di sopra delle sabbie è presente un paleosuolo bruno, generalmente sepolto da coperture anche metriche di depositi sabbioso-limosi.
- AVM4** **Subsintema di Chieti Scalo** Tali depositi si rinvengono principalmente lungo i fondovalle delle principali asse fluviali. Si tratta di sabbie, limi e ghiaie, con stratificazione incrociata a basso angolo o piano-parallela, localmente massive, con lenti di argille e torbe. Le ghiaie sono prevalenti nella parte bassa dei depositi e hanno clasti ben arrotondati di dimensioni da centimetriche a decimetriche, immersi in abbondante matrice sabbioso-limoso; sono disposte in lenti e livelli intercalati a lenti e sabbie e limi. Le sabbie prevalgono nella parte alta dei depositi e spesso si osserva un contatto netto tra un intervallo ghiaioso e un intervallo sabbioso superiore.

Formazione di Mutignano (PLIOCENE sup.)

- FMTc** **Associazione sabbioso-pelitica**. Alternanza di sabbie e sabbie siltose di colore giallo-ocra, a diverso grado di cementazione, ed argille e argille siltose grigiastre sottilmente laminate. Lo spessore degli strati sabbiosi aumenta dal basso verso l'alto da sottile a medio ed i rapporti sabbia/argilla è pressoché pari a 1
- FMTa** **Associazione pelitico-sabbiosa** Argille e argille marnose di colore grigio con intercalazioni di sottili livelli sabbiosi e sabbioso-limosi fossiliferi; il rapporto sabbia/argilla è nettamente inferiore all'unità
- FMT1a** **Membro di Canzano (FMT1) - Associazione pelitica**. Tale associazione è caratterizzata da argille ed argille marnose grigio-azzurre a stratificazione mal distinta, laminate, con sporadici orizzonti sabbiosi di spessore millimetrico o centimetrico. Caratteristico è lo sviluppo sugli affioramenti di tale associazione di morfotipi calanchivi che risultano particolarmente diffusi sui versanti esposti a S-SO.

LEGENDA TEMATICA

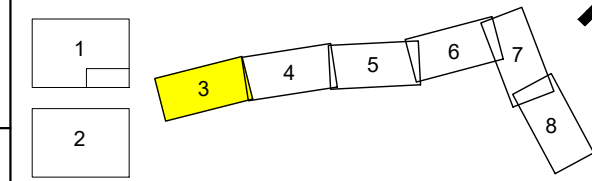
GEOLOGIA

- Corpi di Frane a1
- Lago, stagno, zona umida
- Giacitura degli strati**
 - Strati dritti
 - Strati rovesciati
 - Strati contorti
 - Strati verticali e subverticali
 - Strati orizzontali e suborizzontali
- Pieghe**
 - Asse di anticlinale
 - Asse di sinclinale
- Faglie**
 - Faglia certa
 - Faglia probabile
 - Faglia diretta
 - Faglia diretta_piano
 - Sovrascorrimento principale
 - Sovrascorrimento secondario
- Corsi d'acqua principali
- Corsi d'acqua secondari
- Cava
- Faglie certe
- Faglie probabili
- Strati poco inclinati (fino a 45°)
- Strati molto inclinati (oltre 45°)
- Strati verticali
- Sorgenti
- Sorgenti

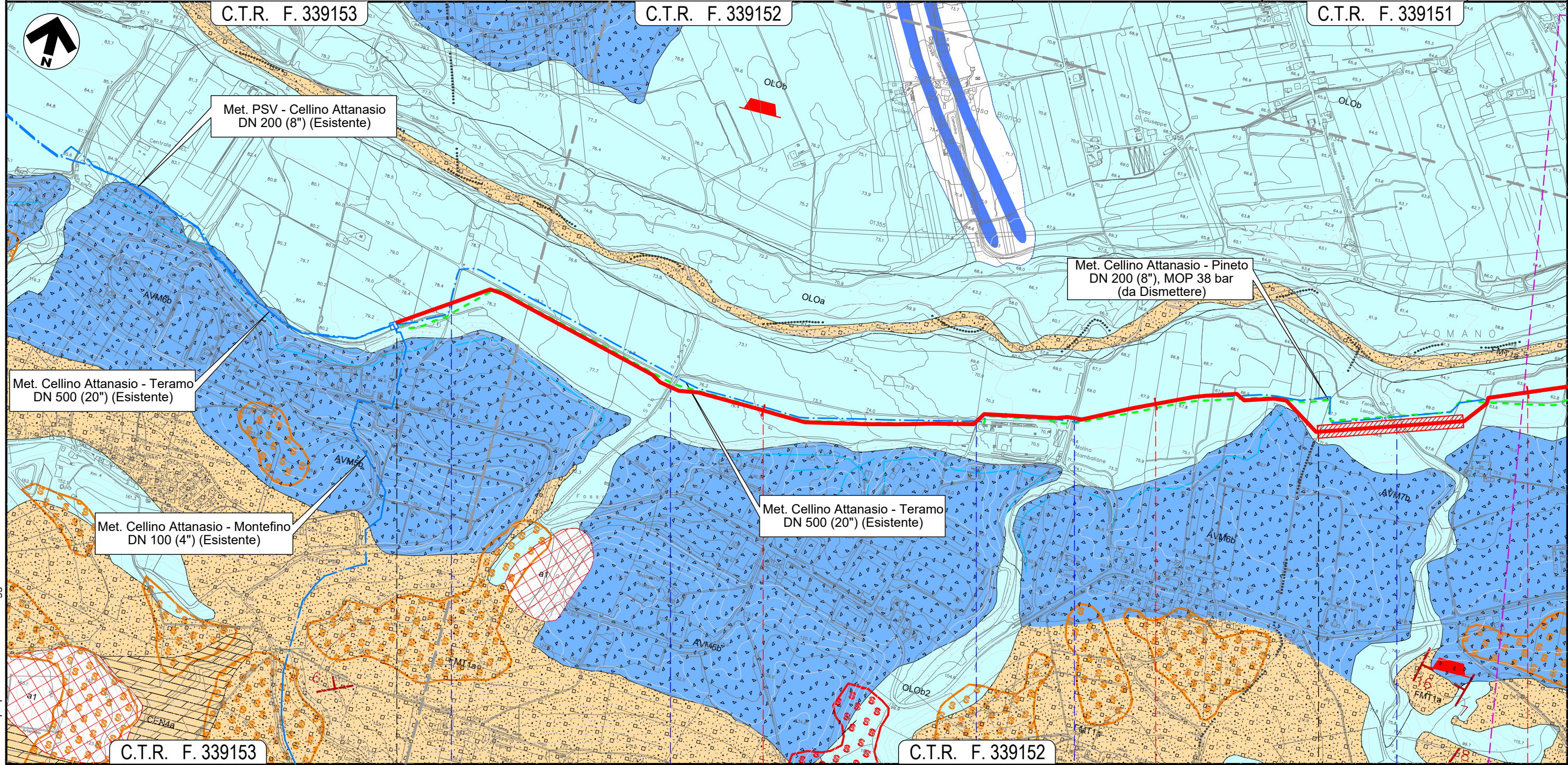
METANODOTTO CELLINO ATTANASIO - PINETO

CARTA GEOLOGICA, GEOMORFOLOGICA E GEOLOGICO-STRUTTURALE

Quadro d'unione



0	28/06/21	EMISSIONE PER ENTI	MARCHETTI	PEDINI	BANCI	Foglio 3 di 8 Scala 1:10.000
REV.	DATA	DESCRIZIONE	ELABORATO	VERIFICATO	APPROVATO	
Progettista						Comm. 5718-001
						Dis. P-PG-D-1034



0	1	2	3
CELLINO ATTANASIO	TERAMO	ATRI	

Il presente disegno e' di proprieta' aziendale - La Societa' tutelera' i propri diritti a termine di legge.

METANODOTTO CELLINO ATTANASIO - PINETO

CARTA GEOLOGICA, GEOMORFOLOGICA E GEOLOGICO-STRUTTURALE

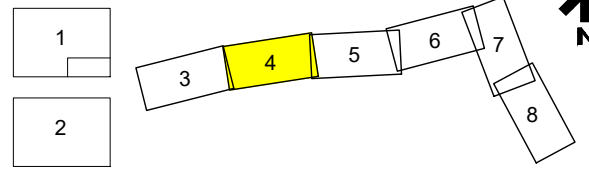
C.T.R. F. 339151

C.T.R. F. 339164

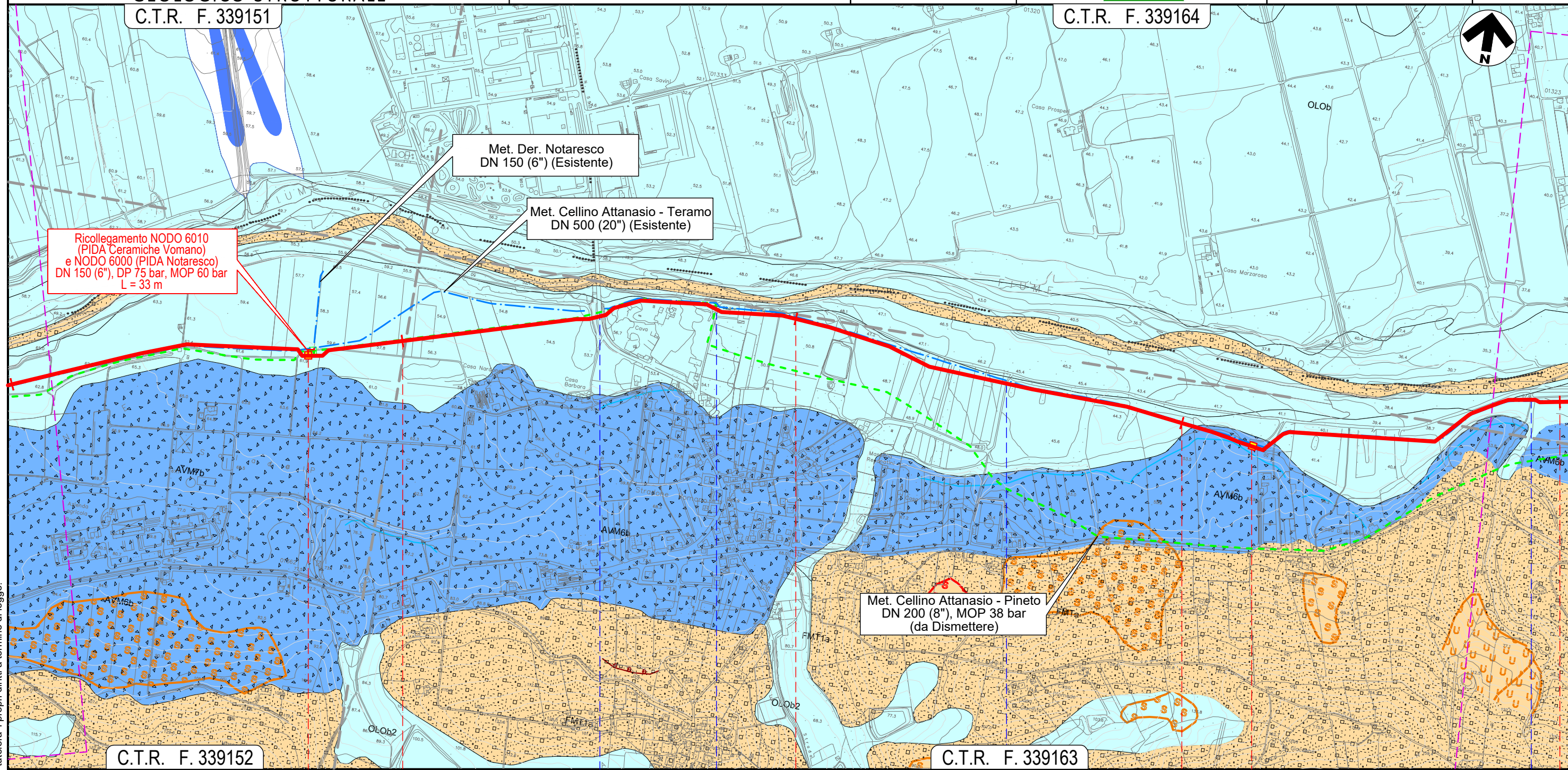
C.T.R. F. 339152

C.T.R. F. 339163

Quadro d'unione



0	28/06/21	EMISSIONE PER ENTI	MARCHETTI	PEDINI	BANCI	Foglio 4 di 8 Scala 1:10.000
REV.	DATA	DESCRIZIONE	ELABORATO	VERIFICATO	APPROVATO	
Progettista						Comm. 5718-001
						Dis. P-PG-D-1034



Il presente disegno e' di proprieta' aziendale - La Societa' tutelera' i propri diritti a termine di legge.



S.P. n.553

Strada vicinale

Fosso Bartolone (in C.A.)

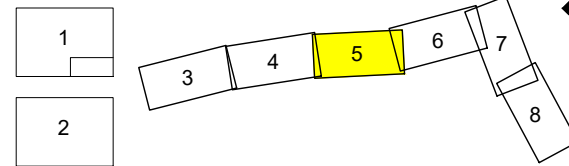
Strada vicinale

METANODOTTO CELLINO ATTANASIO - PINETO

CARTA GEOLOGICA, GEOMORFOLOGICA E GEOLOGICO-STRUTTURALE

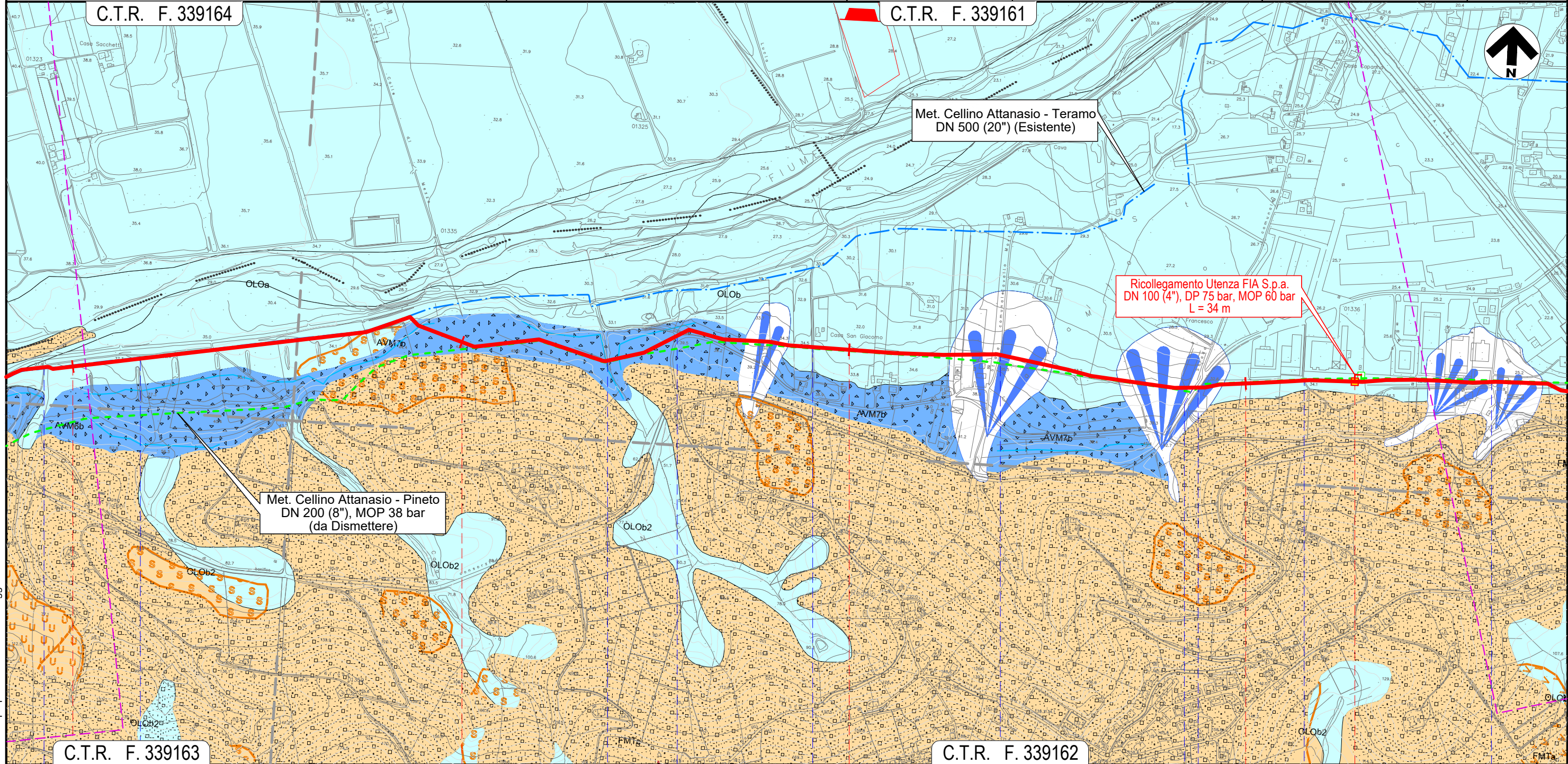
C.T.R. F. 339164

Quadro d'unione



0	28/06/21	EMISSIONE PER ENTI	MARCHETTI	PEDINI	BANCI	Foglio 5 di 8
REV.	DATA	DESCRIZIONE	ELABORATO	VERIFICATO	APPROVATO	
Progettista						Comm. 5718-001
						Dis. P-PG-D-1034
						Scala 1:10.000

C.T.R. F. 339161



C.T.R. F. 339163

C.T.R. F. 339162

Il presente disegno e' di proprieta' aziendale - La Societa' tutelera' i propri diritti a termine di legge.

ATRI
TERAMO

- Strada vicinale
- Fosso S. Margherita
- Fosso
- Strada consorziale di bonifica
- Strada vicinale
- Via Salara
- Canale in C.A.
- S.P. n.27a
- Strada Sterrata
- Via dell'Artigianato

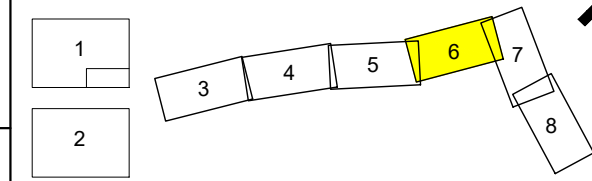


METANODOTTO CELLINO ATTANASIO - PINETO

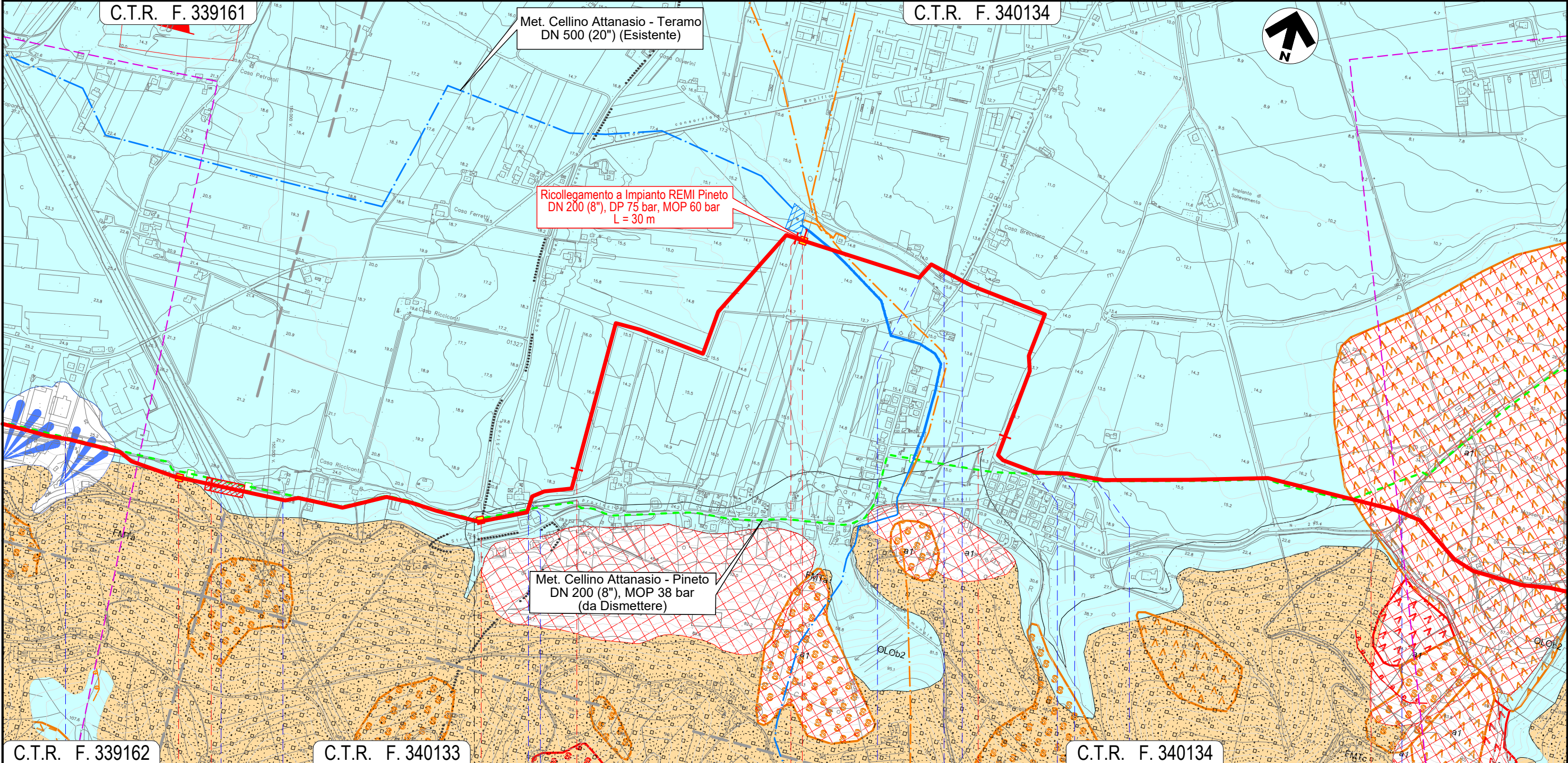
CARTA GEOLOGICA, GEOMORFOLOGICA E GEOLOGICO-STRUTTURALE

C.T.R. F. 339161

Quadro d'unione



0	28/06/21	EMISSIONE PER ENTI	MARCHETTI	PEDINI	BANCI	Foglio 6 di 8 Scala 1:10.000
REV.	DATA	DESCRIZIONE	ELABORATO	VERIFICATO	APPROVATO	
			Progettista 			Comm. 5718-001
						Dis. P-PG-D-1034



C.T.R. F. 339162

C.T.R. F. 340133

C.T.R. F. 340134

11

12

13

14

15

ATRI

TERAMO

PINETO



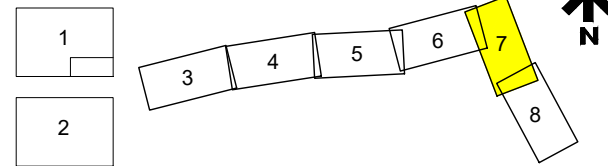
- Via dell' Artigianato
- Autostrada A14
- Strada vicinale
- Via degli Ori
- Canale in C.A.
- Strada vicinale
- Canale in C.A.
- Via Giove
- Strada vicinale
- Canale in C.A.
- Strada vicinale
- S.P. n.27

Il presente disegno e' di proprieta' aziendale - La Societa' tutelera' i propri diritti a termine di legge.

METANODOTTO CELLINO ATTANASIO - PINETO

CARTA GEOLOGICA, GEOMORFOLOGICA E GEOLOGICO-STRUTTURALE

Quadro d'unione

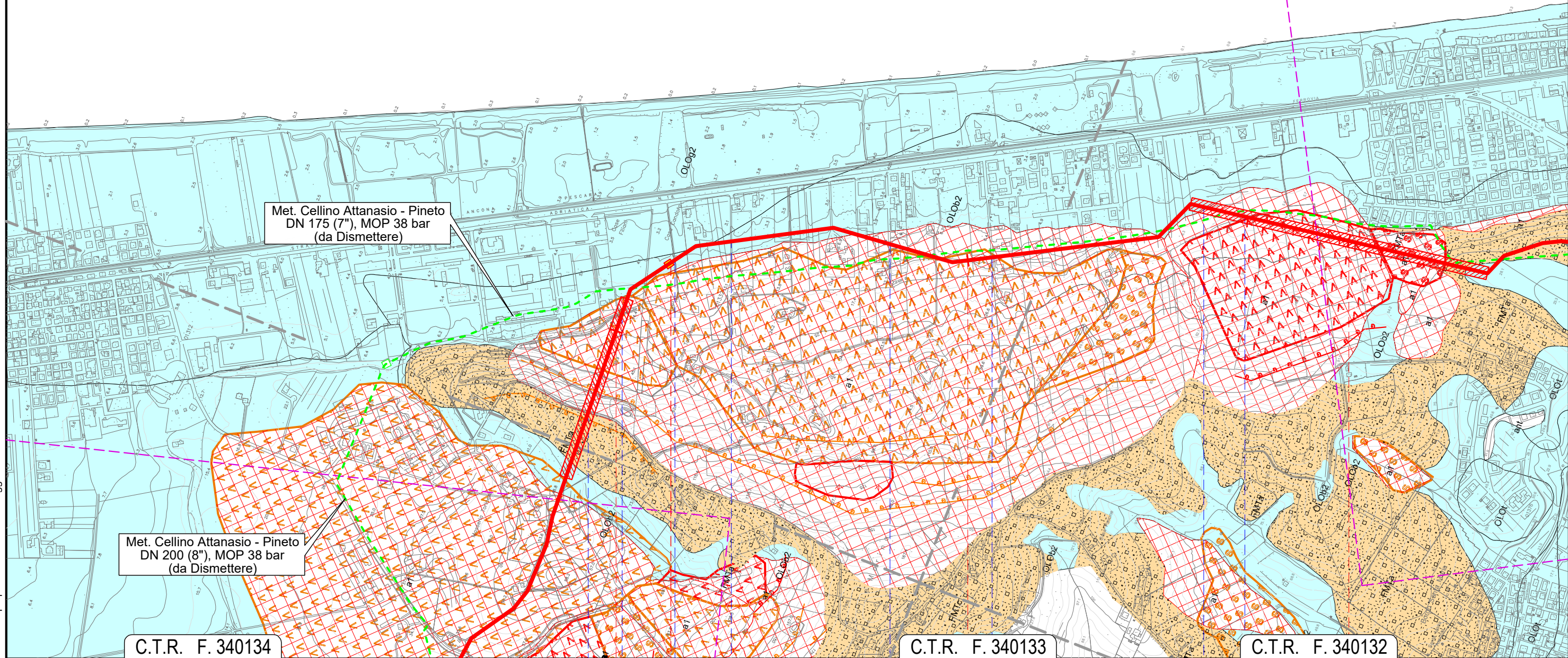


0	28/06/21	EMISSIONE PER ENTI	MARCHETTI	PEDINI	BANCI
REV.	DATA	DESCRIZIONE	ELABORATO	VERIFICATO	APPROVATO
		Progettista			
			Comm.	5718-001	
			Dis.	P-PG-D-1034	

Foglio
7
di 8
Scala
1:10.000

C.T.R. F. 340131

C.T.R. F. 340132



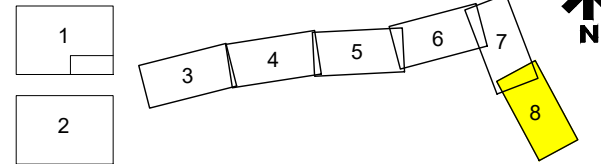
Il presente disegno e' di proprieta' aziendale - La Societa' tutelera' i propri diritti a termine di legge.

16	17	18
	PINETO	
	TERAMO	
Strada Quinto Colle Marino Canale Forma Calvano	NODO 6115 Via Gino Cervi	Via Roberto Rossellini Via Raf Vallone Via Mauro Bolognini
	Canale rivestito in massi	Canale Forma Calvano

METANODOTTO CELLINO ATTANASIO - PINETO

CARTA GEOLOGICA, GEOMORFOLOGICA E GEOLOGICO-STRUTTURALE

Quadro d'unione

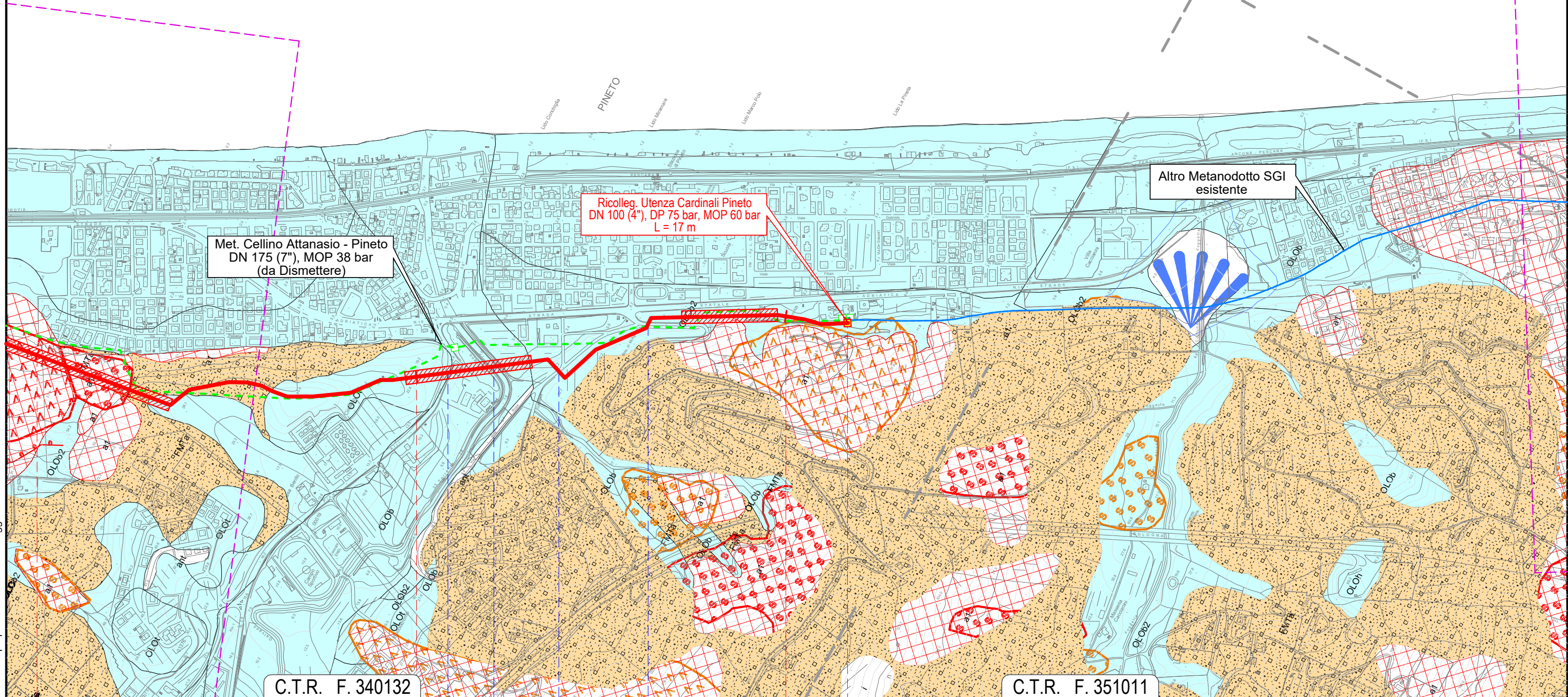


0	28/06/21	EMISSIONE PER ENTI	MARCHETTI	PEDINI	BANCI
REV.	DATA	DESCRIZIONE	ELABORATO	VERIFICATO	APPROVATO
		Progettista			
			Comm.	5718-001	
			Dis.	P-PG-D-1034	

Foglio
8
di 8
Scala
1:10.000

C.T.R. F. 340132

C.T.R. F. 351024



C.T.R. F. 340132

C.T.R. F. 351011

18 19 20 20+158

PINETO
TERAMO

S.P.28 ● Fosso Calvano ● Via delle Rose ● S.P. n. 28a



Il presente disegno e' di proprieta' aziendale - La Societa' tutelera' i propri diritti a termine di legge.