

LEGENDA

SIMBOLOGIA CARTOGRAFICA

- Metanodotto in progetto
DN 200 (8"), DP 75 bar, MOP 60 bar
- Metanodotto da dismettere
DN 200 (8") e DN 175 (7"), MOP 38 bar
- Opere connesse da dismettere
- Metanodotti SGI esistenti
- Altri Metanodotti esistenti
- Aree impianti stacco-terminale in progetto
- Aree impianti stacco-terminale SGI esistenti
- Aree impianti esistenti
- T.O.C. - Trivelle spingitubo principali
- Impianti di linea in progetto
- Impianti di linea da porre fuori esercizio e recuperare
- Impianti di linea in esercizio
- Limite sovrapposizione fogli
- Opere connesse in progetto

Ricollegamento / Interconnessione
DN xxx (x"), DP xx bar, MOP xx bar
L = xx m



COROGRAFIA 1:250.000

Dott. Ing. PAOLO ZANIER
INGEGNERI PROV. PESCARA
A1079
Paolo Zanier

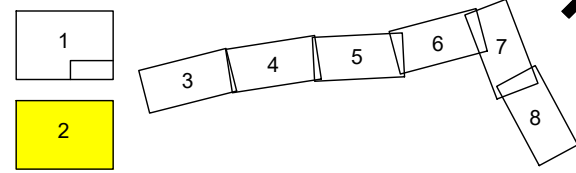
ORDINE DEI GEOLOGI DELLE MARCHE
Emanuele PEDINI
Geologo Specialista
N. 837
ALBO SEZIONE A

SIMBOLOGIA MECCANICA

- Punto di intercettazione di linea (P.I.L.)
- Punto di intercettazione di derivazione importante (P.I.D.I.)
- Punto di intercettazione di derivazione importante con discaggio di allacciamento (P.I.D.I.)
- Impianto di riduzione/regolazione della pressione

Progressiva chilometrica	N.
Comuni	COMUNE
Province	PROVINCIA
Impianti	TIPO - N. - PROG. TIPO - N. - ESISTENTE DA MODIFICARE TIPO - N. - ESISTENTE
Attraversamenti	TIPOLOGIA ATTRAVERSATA (SS n.##, corso d'acqua, ferrovia, ecc.)
Attraversamenti (opere connesse)	TIPOLOGIA ATTRAVERSATA (SS n.##, corso d'acqua, ferrovia, ecc.)

0	23/06/21	EMISSIONE PER ENTI	MARCHETTI	PEDINI	BANCI
REV.	DATA	DESCRIZIONE	ELABORATO	VERIFICATO	APPROVATO
		Progettista	COMMESSA		UNITA'
		Società Gasdotti Italia S.P.A.	5718		001
METANODOTTO CELLINO ATTANASIO - PINETO			DISEGNO P-PG-D-1029		
			REVISIONE 0		
CARTA DEI DISSESTI PAI E IFFI			FG. 1 DI 8		
			SCALA 1:10.000		



0	23/06/21	EMISSIONE PER ENTI	MARCHETTI	PEDINI	BANCI
REV.	DATA	DESCRIZIONE	ELABORATO	VERIFICATO	APPROVATO
Progettista			Comm. 5718-001		
Dis.			P-PG-D-1029		



INSTABILTA' DI VERSANTE - Autorita' di Bacino Distrettuale dell'Appennino Centrale

	FENOMENO ATTIVO	FENOMENO QUIESCENTE	FENOMENO NON ATTIVO
Orlo di scarpata di degradazione e/o di frana			
Trincea o fessura			
Frattura di trazione			
Versante vistosamente interessato da deformazione profonda			
Versante interessato da deformazioni superficiali lente			
Corpo di frana di crollo e ribaltamento			
Corpo di frana di scorrimento: Traslativo			
Corpo di frana di scorrimento: Rotazionale			
Corpo di frana di colamento			
Corpo di frana di genesi complessa (inclusi i fenomeni di trasporto e di massa)			
Superficie con forme di dilavamento prevalentemente diffuso			
Piccola frana o gruppo di piccole frane non classificate			
Orlo di scarpata di erosione fluviale o torrentizia			
Alveo con erosione laterale o sponda in erosione			
Alveo con tendenza all'approfondimento			
Solco da ruscellamento concentrato			
Superfici a calanchi e forme similari			
Conoide alluvionale			
Cono di origine mista			
Orlo di scarpata di erosione marina			
Orlo di scarpata artificiale			
Sbarramento			
Lago artificiale			

Forme Strutturali:

Orlo di scarpata con influenza strutturale	
Orlo di scarpata con influenza strutturale interessata da caduta di detrito	
Orlo di scarpata di faglia	
Orlo di scarpata di linea di faglia	

PROGETTO IFFI

(Inventario dei fenomeni franosi in Italia)

Tipologia di Frana

- Crollo / ribaltamento
- Scivolamento rotazionale / traslativo
- Espansione
- Colamento lento
- Colamento rapido
- Sprofondamento
- Complesso
- n.d.
- DGVP
- Aree soggette a crolli / ribaltamenti diffusi
- Aree soggette a sprofondamenti diffusi
- Aree soggette a frane superficiali diffuse

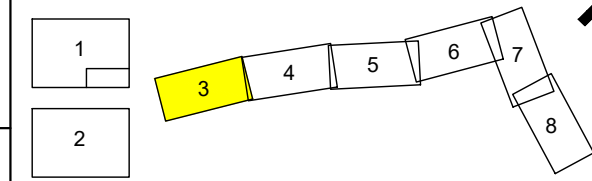
Punto Identificativo del Fenomeno Franoso (PIFF)

- Scheda frane 1°Livello
- Scheda frane 2°Livello
- Scheda frane 3°Livello
- Frane lineari

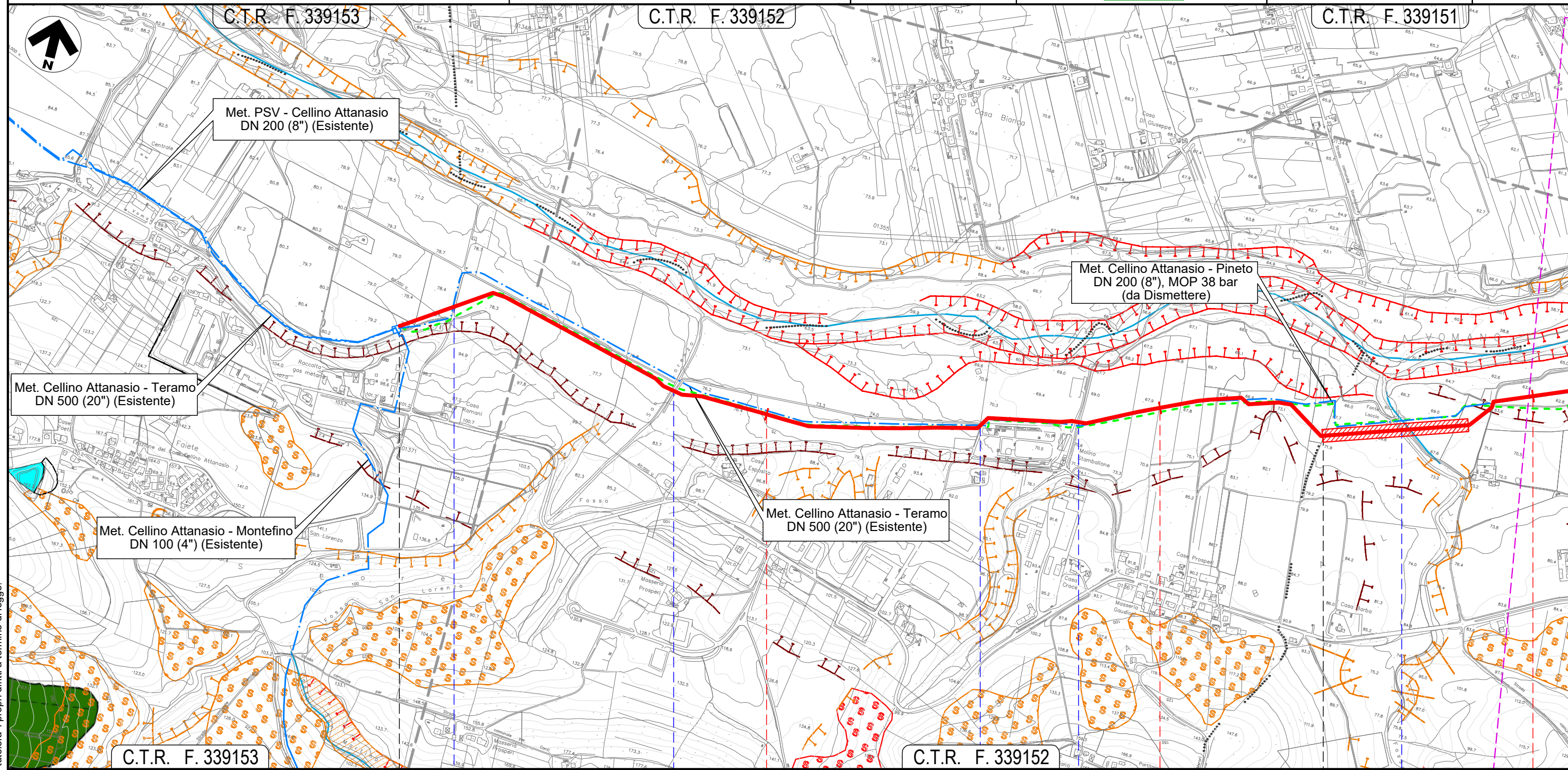
METANODOTTO CELLINO ATTANASIO - PINETO

CARTA DEI DISSESTI PAI E IFFI

Quadro d'unione



0	23/06/21	EMMISSIONE PER ENTI	MARCHETTI	PEDINI	BANCI	Foglio 3 di 8 Scala 1:10.000
REV.	DATA	DESCRIZIONE	ELABORATO	VERIFICATO	APPROVATO	
Progettista						Comm. 5718-001
						Dis. P-PG-D-1029



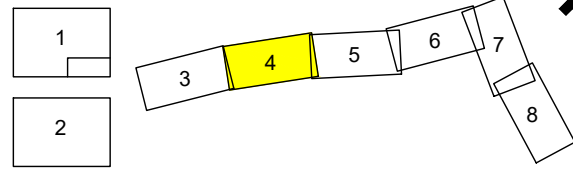
Il presente disegno e' di proprieta' aziendale - La Societa' tutelera' i propri diritti a termine di legge.

0	1	2	3
CELLINO ATTANASIO	TERAMO	ATRI	
Strada vicinale	Fosso San Lorenzo	Strada vicinale	Strada Contrada Stampalone + Fosso
Torre Stampalone			

METANODOTTO CELLINO ATTANASIO - PINETO

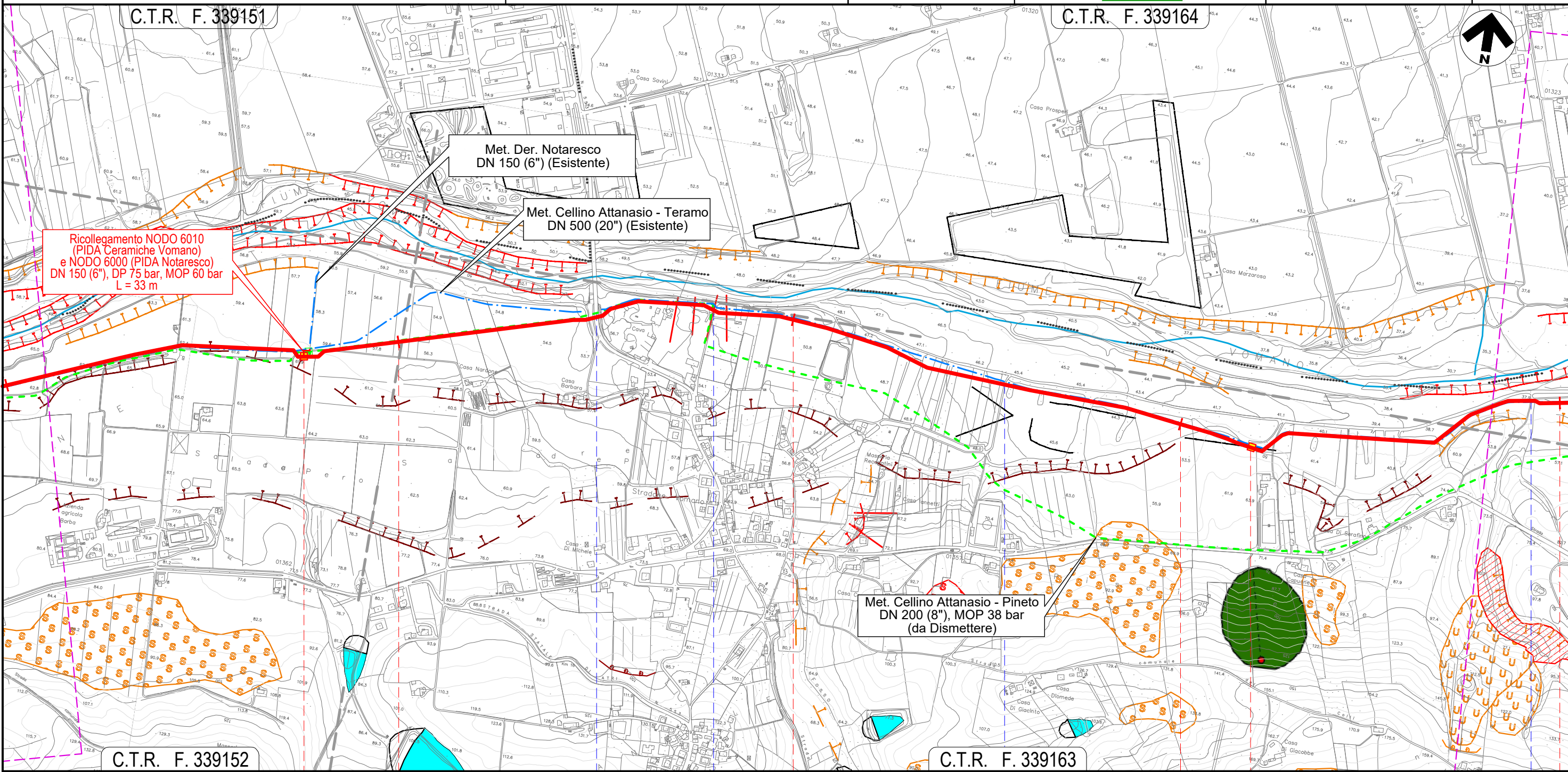
CARTA DEI DISSESTI PAI E IFFI

Quadro d'unione



0	23/06/21	EMISSIONE PER ENTI	MARCHETTI	PEDINI	BANCI
REV.	DATA	DESCRIZIONE	ELABORATO	VERIFICATO	APPROVATO
		Progettista			
			Comm.	5718-001	
			Dis.	P-PG-D-1029	

Foglio
4
di 8
Scala
1:10.000



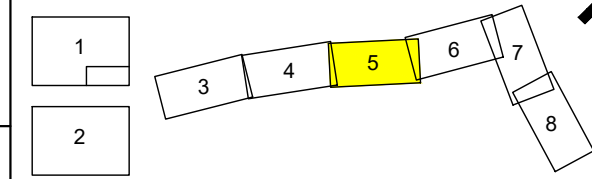
Il presente disegno e' di proprieta' aziendale - La Societa' tutelera' i propri diritti a termine di legge.

4	5	6	7
ATRI			
TERAMO			
S.P. n.553	Strada vicinale	Fosso Bartolone (in C.A.)	Strada vicinale

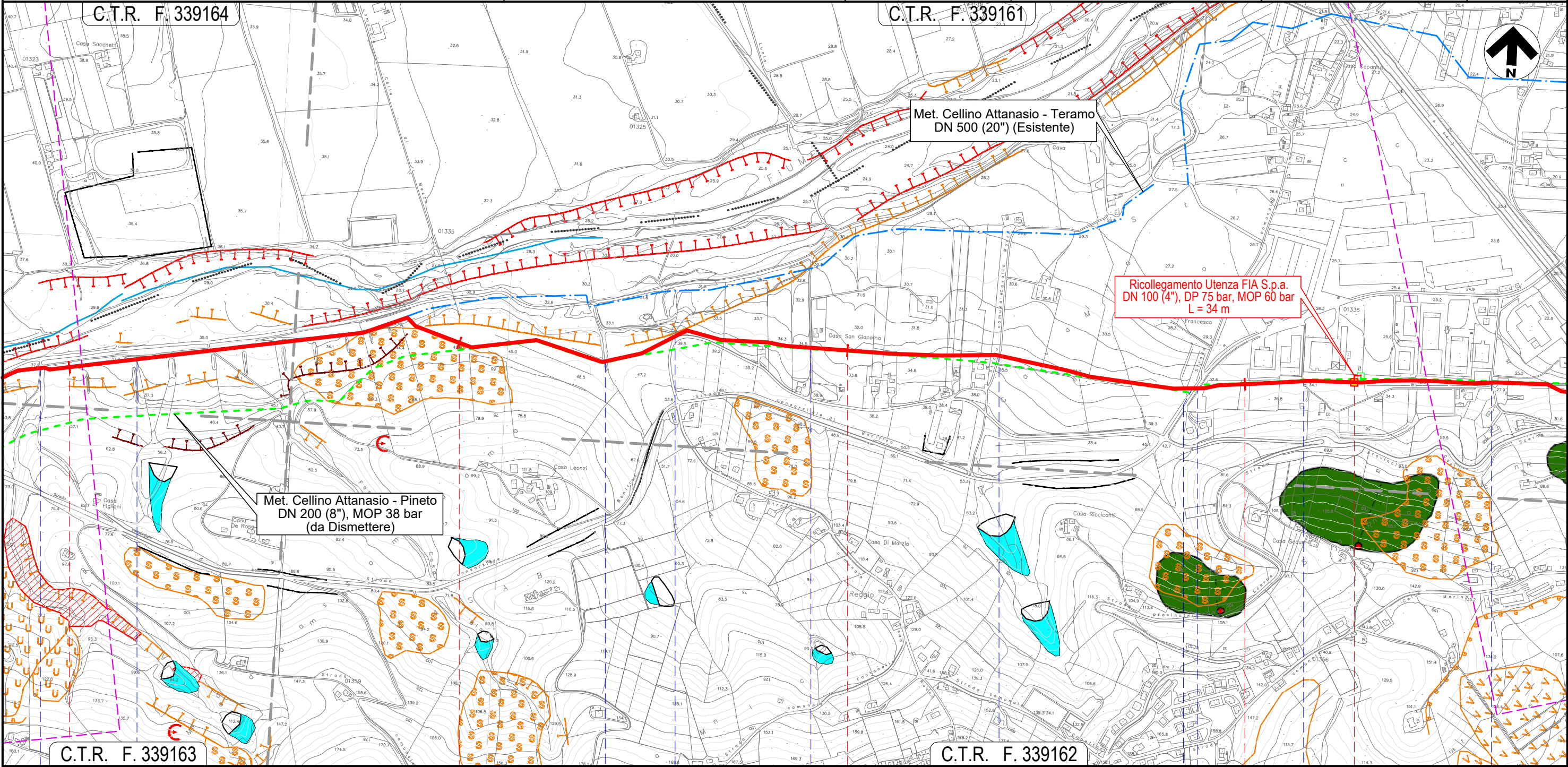
METANODOTTO CELLINO ATTANASIO - PINETO

CARTA DEI DISSESTI PAI E IFFI

Quadro d'unione



0	23/06/21	EMISSIONE PER ENTI	MARCHETTI	PEDINI	BANCI	Foglio 5 di 8
REV.	DATA	DESCRIZIONE	ELABORATO	VERIFICATO	APPROVATO	
		Progettista				Comm. 5718-001
						Dis. P-PG-D-1029
						Scala 1:10.000



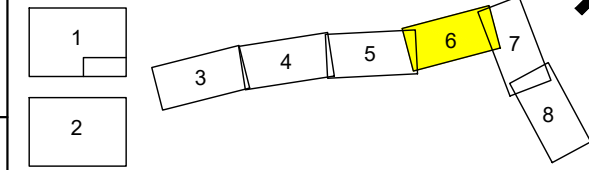
Il presente disegno e' di proprieta' aziendale - La Societa' tutelera' i propri diritti a termine di legge.

7	8	9	10
ATRI			
TERAMO			
● Strada vicinale	● Fosso S. Margherita	● Fosso	● Strada consorziale di bonifica
● Strada vicinale	● Via Salara	● Canale in C.A.	● S.P. n.27a
● Strada Sterrata	● NODO 6050	● Via dell'Artigianato	

METANODOTTO CELLINO ATTANASIO - PINETO

CARTA DEI DISSESTI PAI E IFFI

Quadro d'unione



0	23/06/21	EMISSIONE PER ENTI	MARCHETTI	PEDINI	BANCI	Foglio 6 di 8
REV.	DATA	DESCRIZIONE	ELABORATO	VERIFICATO	APPROVATO	
Progettista						Scala 1:10.000
			Comm.	5718-001		
			Dis.	P-PG-D-1029		

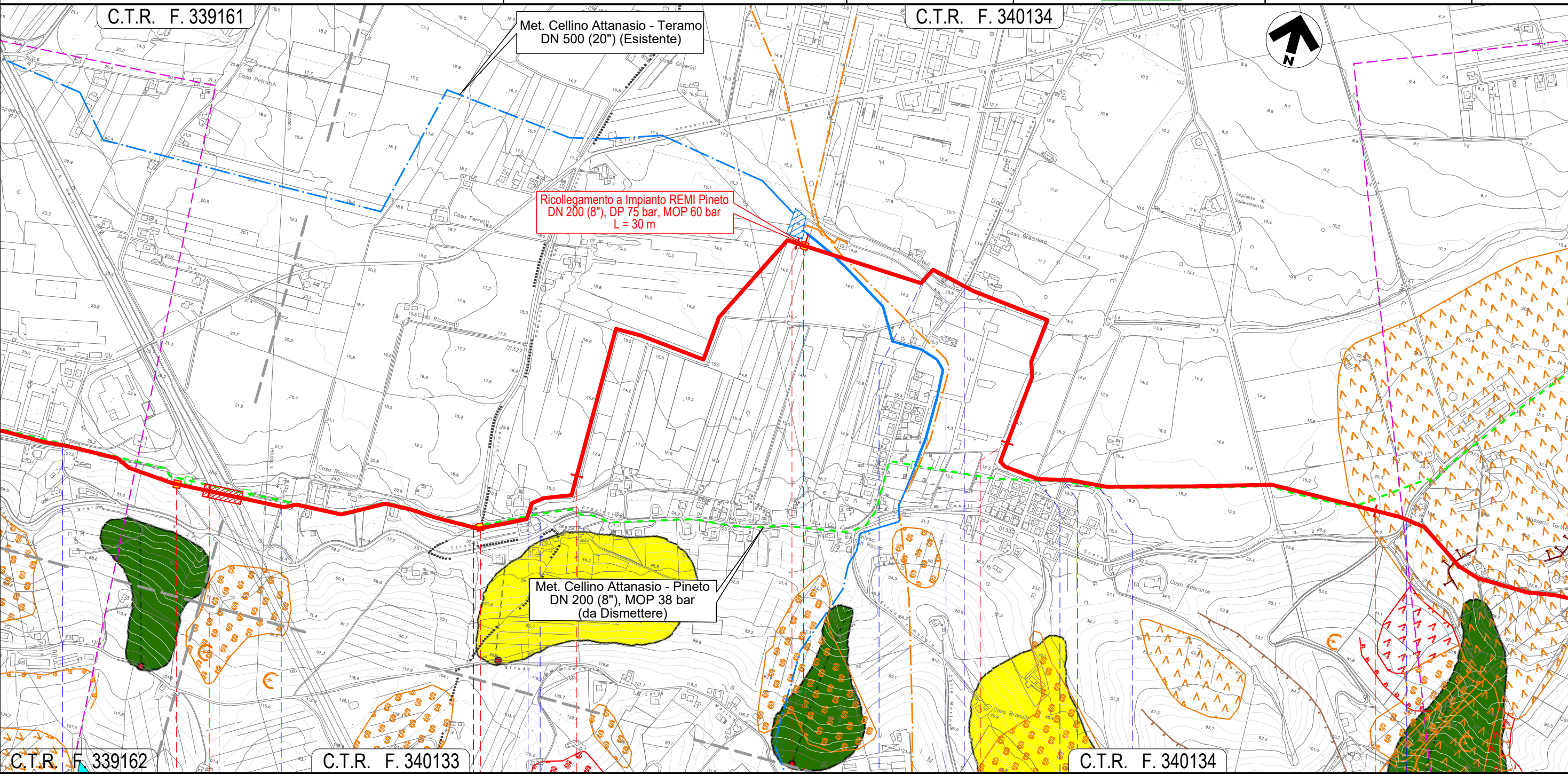
C.T.R. F. 339161

Met. Cellino Attanasio - Teramo
DN 500 (20") (Esistente)

C.T.R. F. 340134

Ricollegamento a Impianto REMI Pineto
DN 200 (8"), DP 75 bar, MOP 60 bar
L = 30 m

Met. Cellino Attanasio - Pineto
DN 200 (8"), MOP 38 bar
(da Dismettere)



C.T.R. F. 339162

C.T.R. F. 340133

C.T.R. F. 340134

11 12 13 14 15

ATRI

TERAMO

PINETO

NODO 6060

NODO 6070

NODO 6090

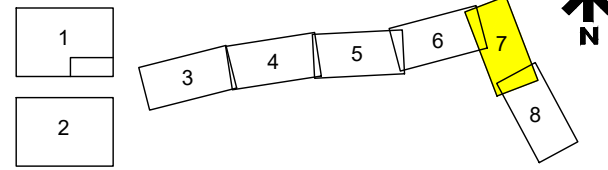
- Via dell' Artigianato
- Autostrada A14
- Strada vicinale
- Via degli Ori
- Canale in C.A.
- Strada vicinale
- Canale in C.A.
- Via Giove
- Strada vicinale
- Canale in C.A.
- Strada vicinale
- S.P. n.27

Il presente disegno e' di proprieta' aziendale - La Societa' tutelera' i propri diritti a termine di legge.

METANODOTTO CELLINO ATTANASIO - PINETO

CARTA DEI DISSESTI PAI E IFFI

Quadro d'unione

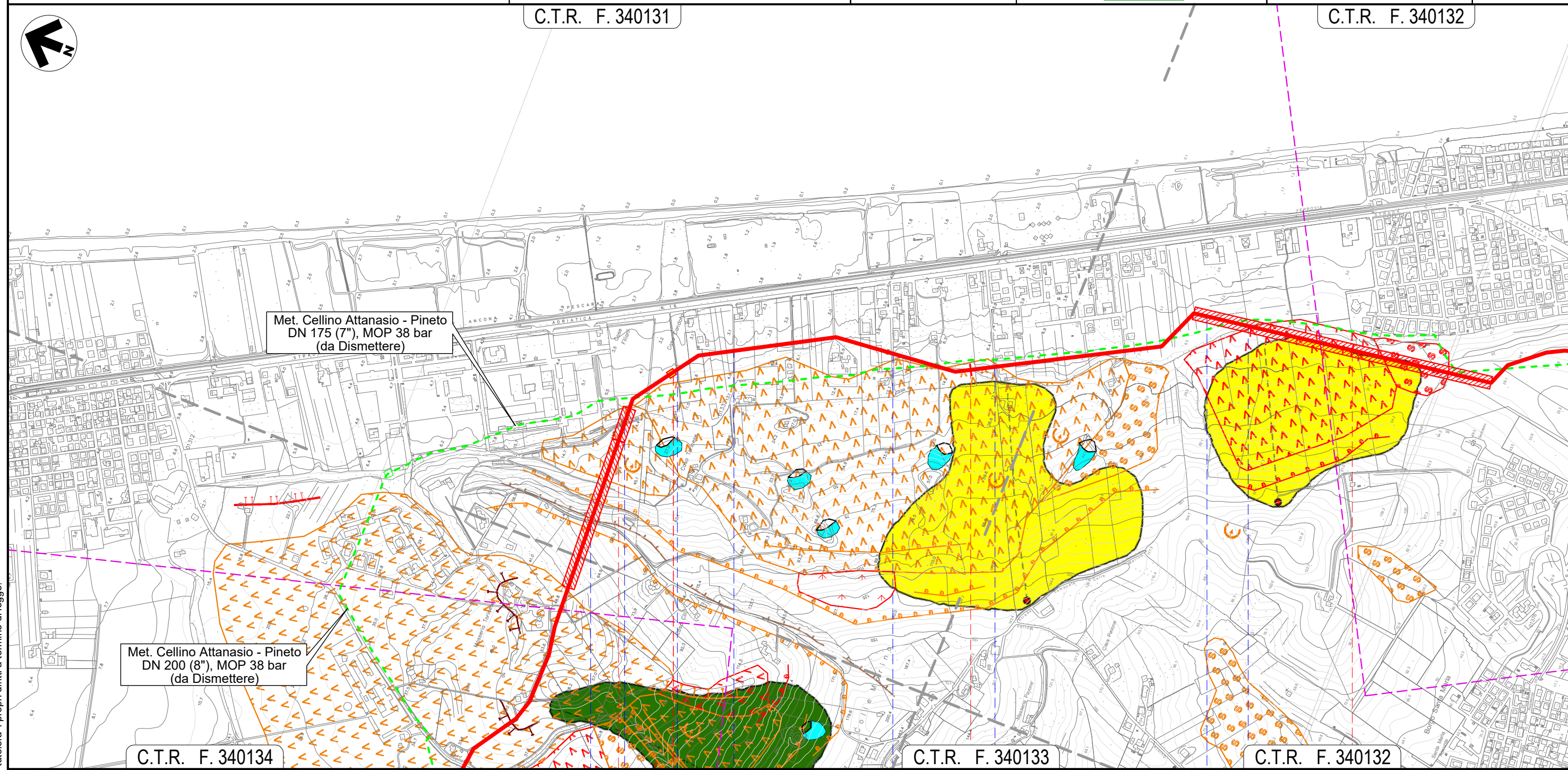


0	23/06/21	EMISSIONE PER ENTI	MARCHETTI	PEDINI	BANCI	Foglio 7 di 8
REV.	DATA	DESCRIZIONE	ELABORATO	VERIFICATO	APPROVATO	
Progettista						Comm. 5718-001
						Dis. P-PG-D-1029

Scala
1:10.000

C.T.R. F. 340131

C.T.R. F. 340132



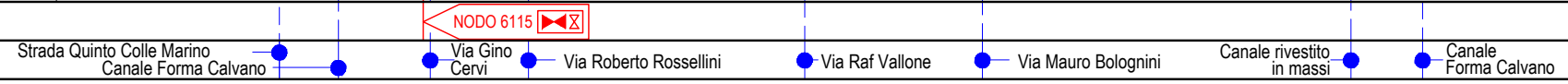
C.T.R. F. 340134

C.T.R. F. 340133

C.T.R. F. 340132

16 17 18

PINETO
TERAMO

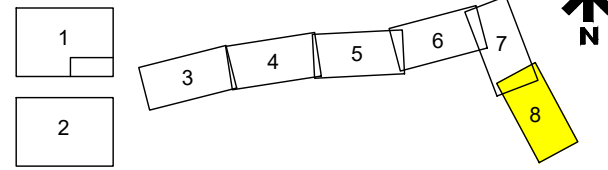


Il presente disegno e' di proprieta' aziendale - La Societa' tutelera' i propri diritti a termine di legge.

METANODOTTO CELLINO ATTANASIO - PINETO

CARTA DEI DISSESTI PAI E IFFI

Quadro d'unione

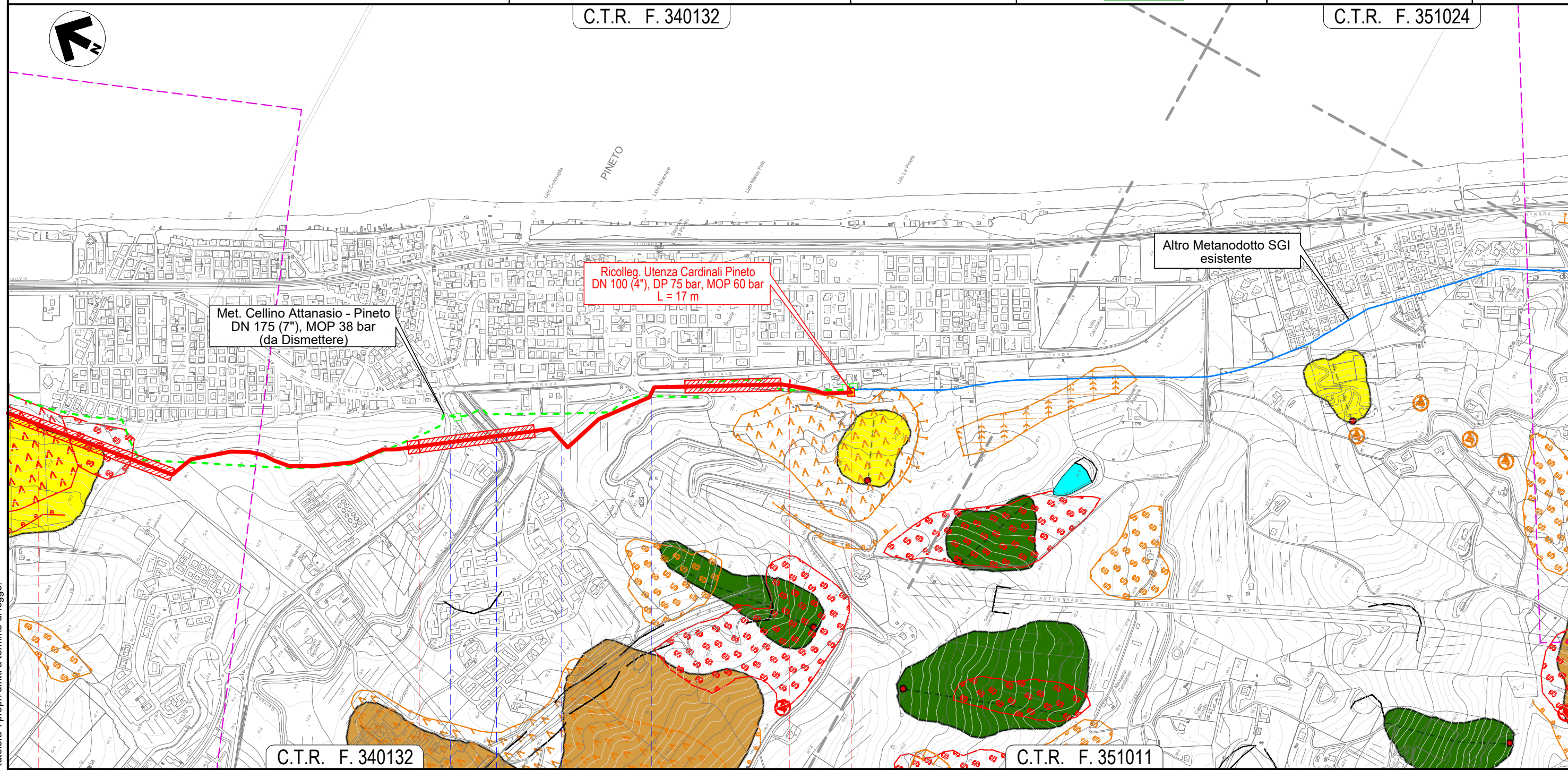


0	23/06/21	EMISSIONE PER ENTI	MARCHETTI	PEDINI	BANCI
REV.	DATA	DESCRIZIONE	ELABORATO	VERIFICATO	APPROVATO
		Progettista			
			Comm.	5718-001	
			Dis.	P-PG-D-1029	

Foglio
7
di 8
Scala
1:10.000

C.T.R. F. 340132

C.T.R. F. 351024



C.T.R. F. 340132

C.T.R. F. 351011

18 19 20 20+158

PINETO
TERAMO

S.P.28 ● Fosso Calvano ● Via delle Rose ● S.P. n. 28a



Il presente disegno e' di proprieta' aziendale - La Societa' tutelera' i propri diritti a termine di legge.