

LEGENDA

SIMBOLOGIA CARTOGRAFICA

- Metanodotto da dismettere
DN 200 (8") e DN 175 (7"), MOP 38 bar
- Metanodotto in progetto
DN 200 (8"), DP 75 bar, MOP 60 bar
- Opere connesse in progetto
- Metanodotti SGI esistenti
- Altri Metanodotti esistenti
- Aree impianti stacco-terminale in progetto
- Aree impianti stacco-terminale SGI esistenti
- Aree impianti esistenti
- T.O.C. - Trivelle spingitubo principali
- Impianti di linea in progetto
- Impianti di linea da porre fuori esercizio e recuperare
- Impianti di linea in esercizio
- Limite sovrapposizione fogli
- Opere connesse in dismissione

Dismissione collegamento - NODO
DN xxx (x"), MOP xx bar
L = xx m

SIMBOLOGIA MECCANICA

- Punto di intercettazione di linea (P.I.L.)
- Punto di intercettazione di derivazione importante (P.I.D.I.)
- Punto di intercettazione e derivazione semplice con stacco da Linea (P.I.D.S.)
- Punto di intercettazione con discaggio di allacciamento (P.I.D.A.)
- Impianto di riduzione/regolazione della pressione
- Spurgo



COROGRAFIA 1:250.000

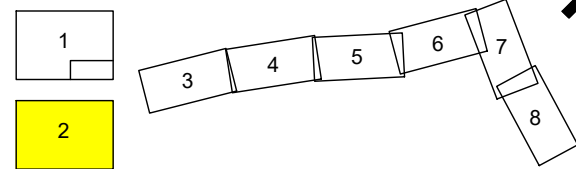
Doct. Ing. PAOLO ZANNIER
ALBO INGEGNERI PROV. PESCARA - ORDINE
A1679
Spoltore (PG)

ORDINE DEI GEOLOGI DELLE MARCHE
Emanuele PEDINI
Geologo Specialista
N. 837
ALBO SEZIONE A

Il presente disegno e' di proprieta' aziendale - La Societa' tutelera' i propri diritti a termine di legge.

Progressiva chilometrica	N.
Comuni	COMUNE
Province	PROVINCIA
Impianti	TIPO - N. - DISM. TIPO - N. - ESISTENTE
Attraversamenti	TIPOLOGIA ATTRAVERSATA (SS n.##, corso d'acqua, ferrovia, ecc.)
Attraversamenti (opere connesse)	TIPOLOGIA ATTRAVERSATA (SS n.##, corso d'acqua, ferrovia, ecc.)

0	25/06/21	EMISSIONE PER ENTI	MARCHETTI	PEDINI	BANCI
REV.	DATA	DESCRIZIONE	ELABORATO	VERIFICATO	APPROVATO
		Progettista	COMMESSA		UNITA'
			5718		001
METANODOTTO CELLINO ATTANASIO - PINETO			DISEGNO D-PG-D-1008		
			REVISIONE 0		
Dismissione Condotta Esistente CARTA DEI DISSESTI PAI E IFFI			FG. 1 DI 8		
			SCALA 1:10.000		



0	25/06/21	EMISSIONE PER ENTI	MARCHETTI	PEDINI	BANCI
REV.	DATA	DESCRIZIONE	ELABORATO	VERIFICATO	APPROVATO
		Progettista			
			Comm.	5718-001	
			Dis.	D-PG-D-1009	

INSTABILTA' DI VERSANTE - Autorita' di Bacino Distrettuale dell'Appennino Centrale

	FENOMENO ATTIVO	FENOMENO QUIESCENTE	FENOMENO NON ATTIVO
Orlo di scarpata di degradazione e/o di frana			
Trincea o fessura			
Frattura di trazione			
Versante vistosamente interessato da deformazione profonda			
Versante interessato da deformazioni superficiali lente			
Corpo di frana di crollo e ribaltamento			
Corpo di frana di scorrimento: Traslativo			
Corpo di frana di scorrimento: Rotazionale			
Corpo di frana di colamento			
Corpo di frana di genesi complessa (inclusi i fenomeni di trasporto e di massa)			
Superficie con forme di dilavamento prevalentemente diffuso			
Piccola frana o gruppo di piccole frane non classificate			
Orlo di scarpata di erosione fluviale o torrentizia			
Alveo con erosione laterale o sponda in erosione			
Alveo con tendenza all'approfondimento			
Solco da ruscellamento concentrato			
Superfici a calanchi e forme similari			
Conoide alluvionale			
Cono di origine mista			
Orlo di scarpata di erosione marina			
Orlo di scarpata artificiale			
Sbarramento			
Lago artificiale			

Forme Strutturali:

Orlo di scarpata con influenza strutturale	
Orlo di scarpata con influenza strutturale interessata da caduta di detrito	
Orlo di scarpata di faglia	
Orlo di scarpata di linea di faglia	

PROGETTO IFFI

(Inventario dei fenomeni franosi in Italia)

Tipologia di Frana

- Crollo / ribaltamento
- Scivolamento rotazionale / traslativo
- Espansione
- Colamento lento
- Colamento rapido
- Sprofondamento
- Complesso
- n.d.
- DGVP
- Aree soggette a crolli / ribaltamenti diffusi
- Aree soggette a sprofondamenti diffusi
- Aree soggette a frane superficiali diffuse

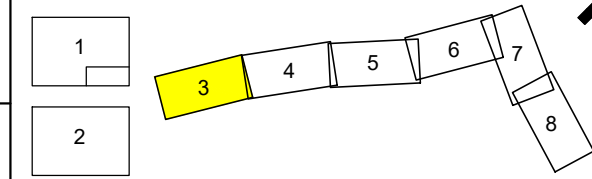
Punto Identificativo del Fenomeno Franoso (PIFF)

- Scheda frane 1°Livello
- Scheda frane 2°Livello
- Scheda frane 3°Livello
- Frane lineari

METANODOTTO CELLINO ATTANASIO - PINETO

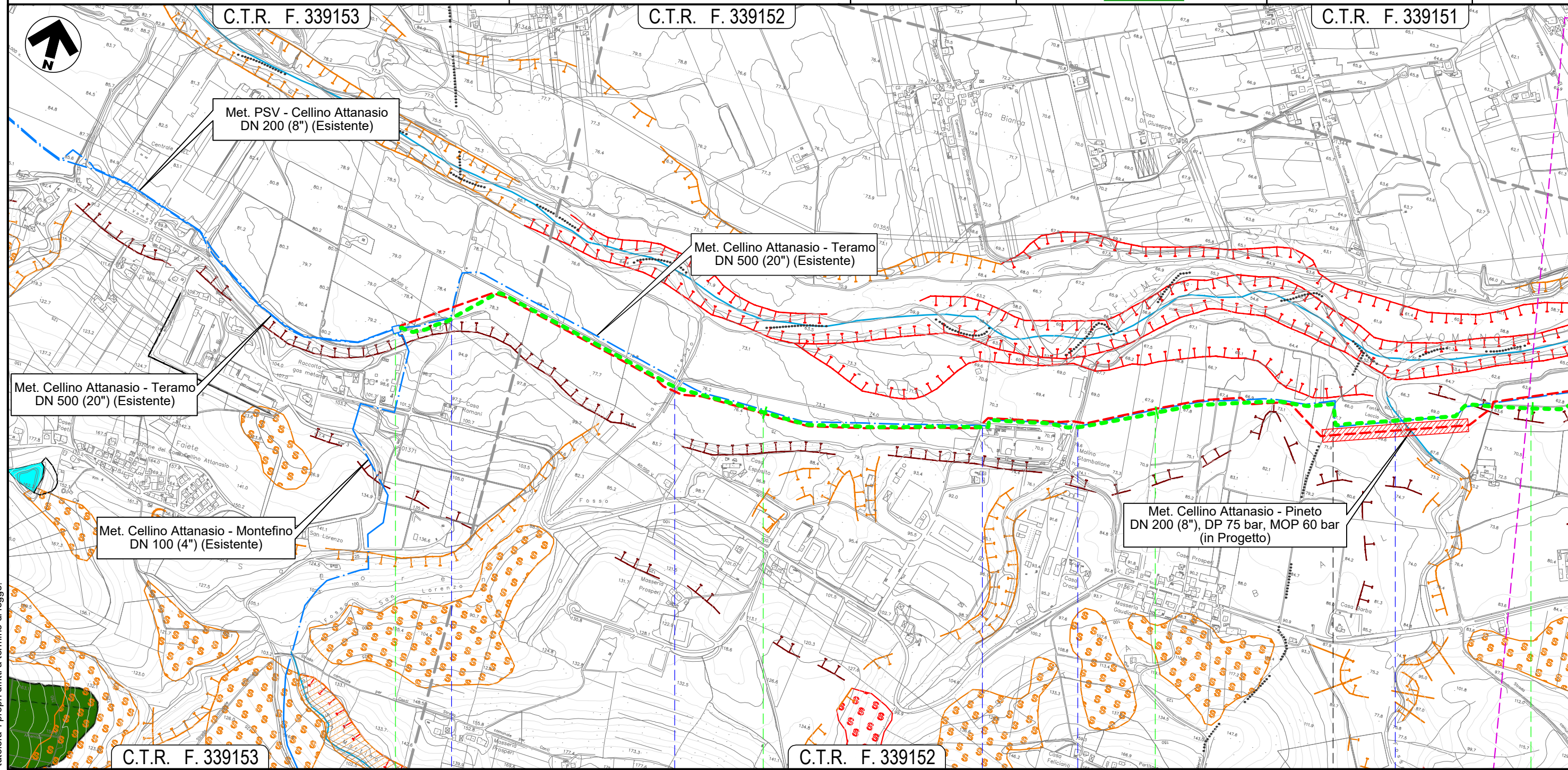
Dismissione Condotta Esistente
CARTA DEI DISSESTI PAI E IFFI

Quadro d'unione



0	25/06/21	EMISSIONE PER ENTI	MARCHETTI	PEDINI	BANCI
REV.	DATA	DESCRIZIONE	ELABORATO	VERIFICATO	APPROVATO
		Progettista			
			Comm.	5718-001	
			Dis.	D-PG-D-1009	

Foglio
3
di 8
Scala
1:10.000

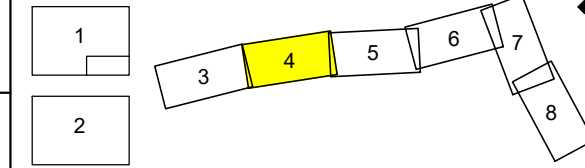


Il presente disegno e' di proprieta' aziendale - La Societa' tutelera' i propri diritti a termine di legge.

METANODOTTO CELLINO ATTANASIO - PINETO

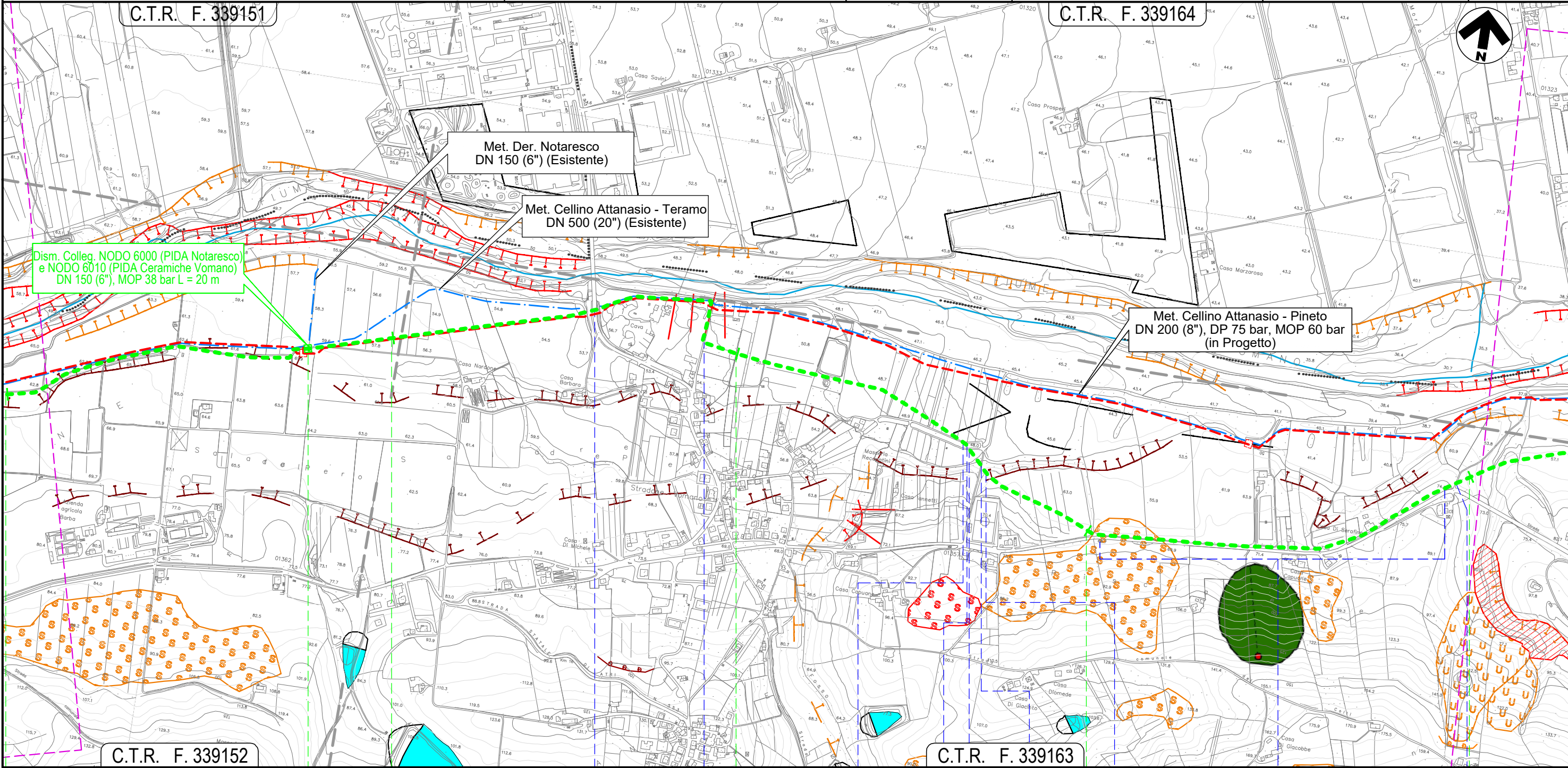
Dismissione Condotta Esistente
CARTA DEI DISSESTI PAI E IFFI

Quadro d'unione



0	25/06/21	EMISSIONE PER ENTI	MARCHETTI	PEDINI	BANCI
REV.	DATA	DESCRIZIONE	ELABORATO	VERIFICATO	APPROVATO
		Progettista			
			Comm.	5718-001	
			Dis.	D-PG-D-1009	

Foglio
4
di 8
Scala
1:10.000



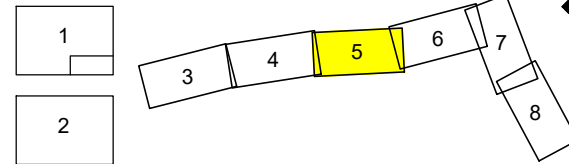
Il presente disegno e' di proprieta' aziendale - La Societa' tutelera' i propri diritti a termine di legge.

3	4	5	6	7
ATRI TERAMO				
S.P. n.553 Strada vicinale Strada vicinale Fosso Bartolone (in C.A.) Strada vicinale Strada vicinale Fosso Parallelismo S.P. n.27 a Strada vicinale				

METANODOTTO CELLINO ATTANASIO - PINETO

**Dismissione Condotta Esistente
CARTA DEI DISSESTI PAI E IFFI**

Quadro d'unione



0	25/06/21	EMISSIONE PER ENTI	MARCHETTI	PEDINI	BANCI
REV.	DATA	DESCRIZIONE	ELABORATO	VERIFICATO	APPROVATO
		Progettista	5718-001		
			D-PG-D-1009		



Foglio
5
di 8
Scala
1:10.000

C.T.R. F. 339164

C.T.R. F. 339161



Met. Cellino Attanasio - Pineto
DN 200 (8"), DP 75 bar, MOP 60 bar
(in Progetto)

Met. Cellino Attanasio - Teramo
DN 500 (20") (Esistente)

Dis. Colleg. Utenza FIA S.p.a.
DN 100 (4"), MOP 38 bar
L = 10 m

Il presente disegno e' di proprieta' aziendale - La Societa' tutelera' i propri diritti a termine di legge.

C.T.R. F. 339163

C.T.R. F. 339162

8

9

10

11

ATRI
TERAMO



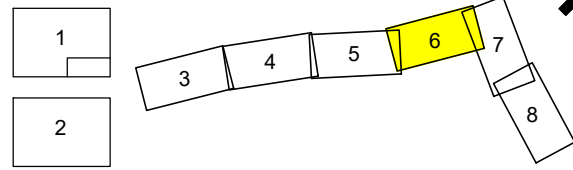
- Fosso S. Margherita
- Fosso
- Strada consorziale di bonifica
- Strada consorziale di bonifica
- Strada vicinale
- Via Salara
- Canale in C.A.
- S.P. n.27a
- Strada sterrata
- Via dell'Artigianato

METANODOTTO CELLINO ATTANASIO - PINETO

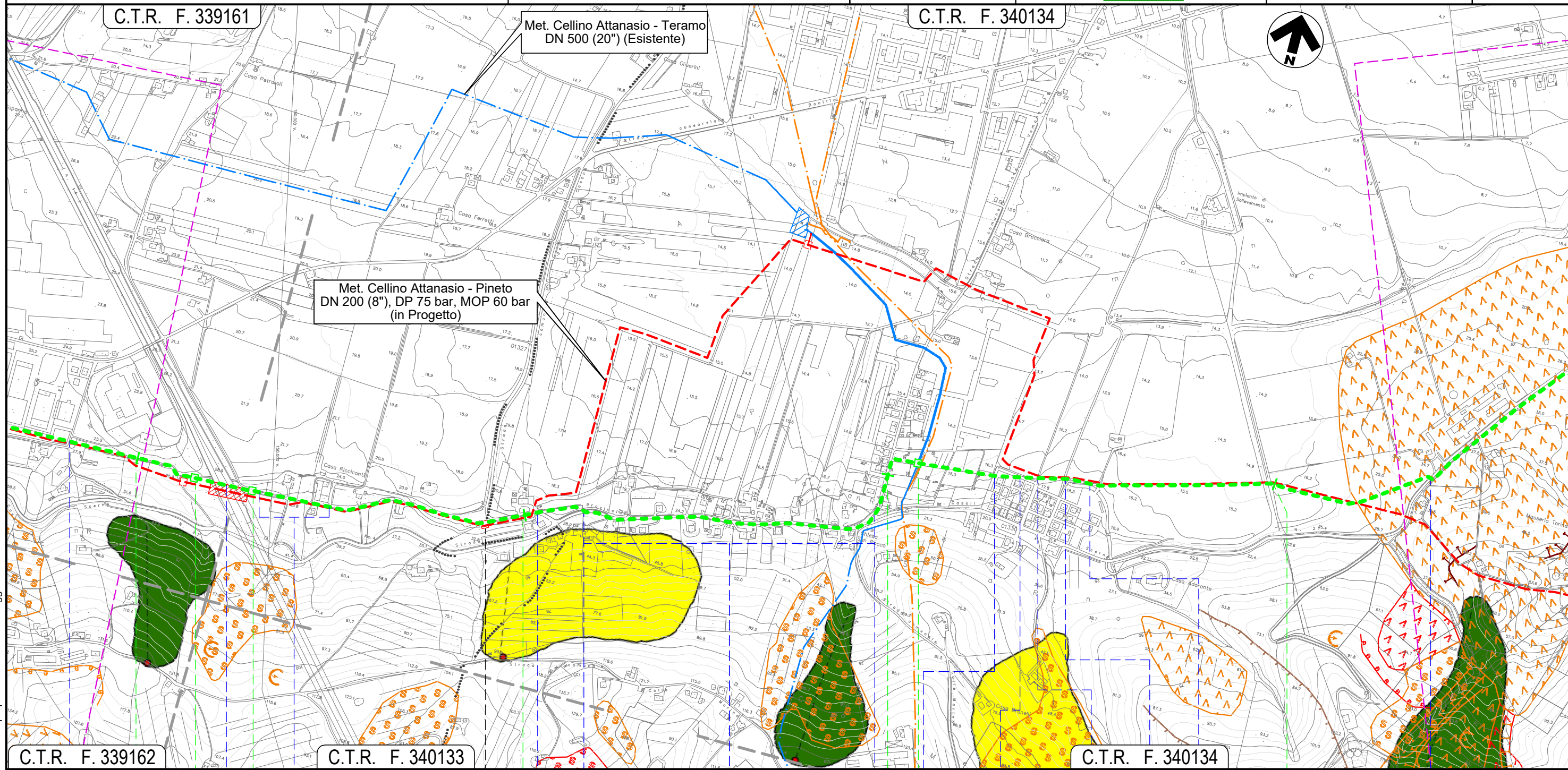
Dismissione Condotta Esistente
CARTA DEI DISSESTI PAI E IFFI

C.T.R. F. 339161

Quadro d'unione



0	25/06/21	EMISSIONE PER ENTI	MARCHETTI	PEDINI	BANCI	Foglio 6 di 8 Scala 1:10.000
REV.	DATA	DESCRIZIONE	ELABORATO	VERIFICATO	APPROVATO	
Progettista						Comm. 5718-001
						Dis. D-PG-D-1009



C.T.R. F. 339162

C.T.R. F. 340133

C.T.R. F. 340134

11

12

13

14

ATRI

TERAMO

PINETO



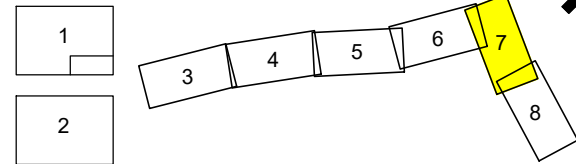
- Via dell'Artigianato
- Autostrada A14
- Strada vicinale (percorrenza)
- S.P. 27a
- S.P. n.27
- parallelismo con n. S.P. 27
- S.P. n.27
- Via Plutone
- Via Plutone
- Strada vicinale
- Canale
- Strada vicinale
- S.P. n.27

Il presente disegno e' di proprieta' aziendale - La Societa' tutelera' i propri diritti a termine di legge.

METANODOTTO CELLINO ATTANASIO - PINETO

Dismissione Condotta Esistente
CARTA DEI DISSESTI PAI E IFFI

Quadro d'unione



0	25/06/21	EMISSIONE PER ENTI	MARCHETTI	PEDINI	BANCI
REV.	DATA	DESCRIZIONE	ELABORATO	VERIFICATO	APPROVATO
		Progettista	5718-001		
			D-PG-D-1009		



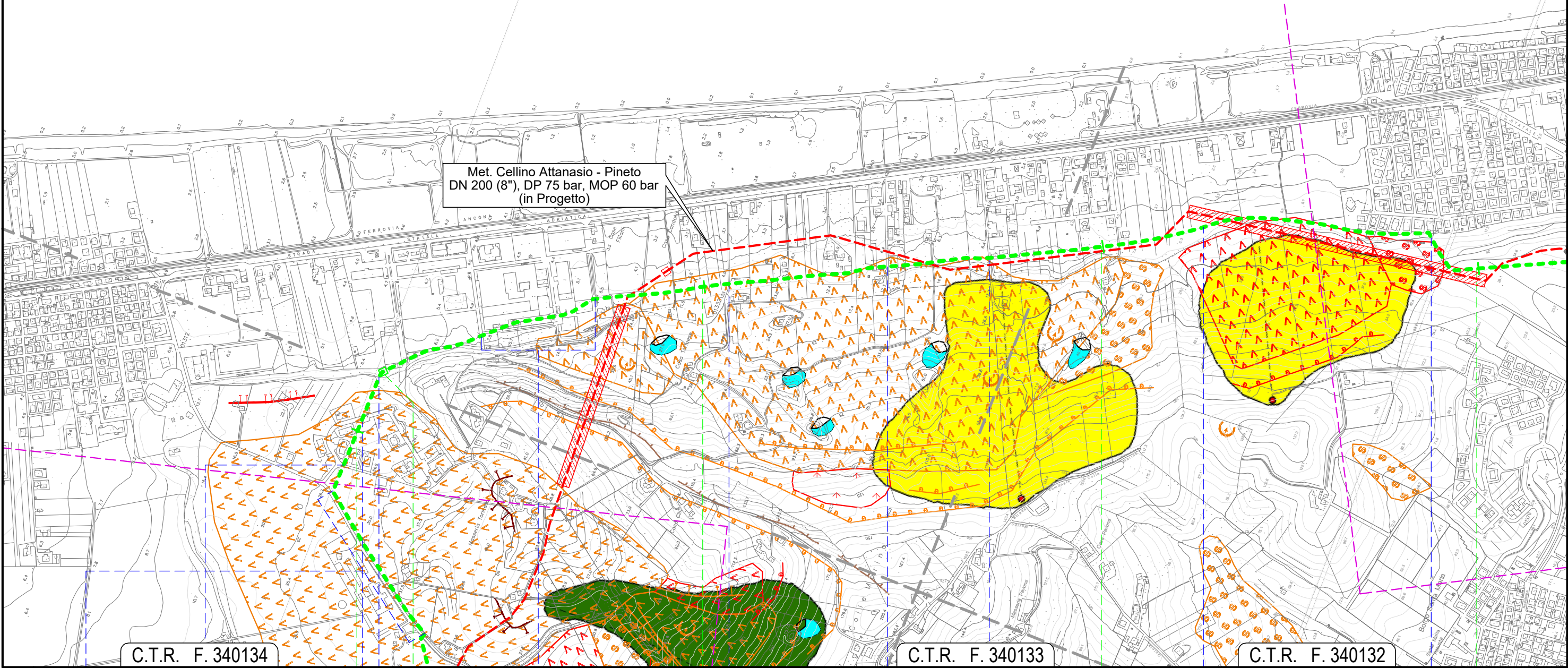
Foglio
7
di 8
Scala
1:10.000

C.T.R. F. 340131

C.T.R. F. 340132



Met. Cellino Attanasio - Pineto
DN 200 (8"), DP 75 bar, MOP 60 bar
(in Progetto)



C.T.R. F. 340134

C.T.R. F. 340133

C.T.R. F. 340132

15

16

17

18

PINETO
TERAMO

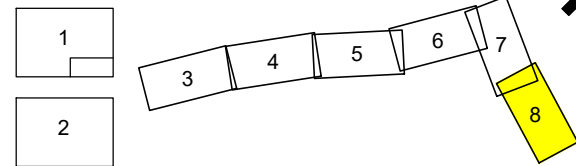
- parallelismo con n. S.P. 27
- Strada Quinto Colle Morino
- Viale Mario Torinese
- Canale Forma Calvano
- NODO 6110
- Percorrenza area commerciale (ex Mercatone Uno)
- Via Roberto Rossellini
- Via Raf Vallone
- Via Mauro Bolognini
- Canale rivestito in massi
- Canale Forma Calvano

Il presente disegno e' di proprieta' aziendale - La Societa' tutelera' i propri diritti a termine di legge.

METANODOTTO CELLINO ATTANASIO - PINETO

Dismissione Condotta Esistente
CARTA DEI DISSESTI PAI E IFFI

Quadro d'unione



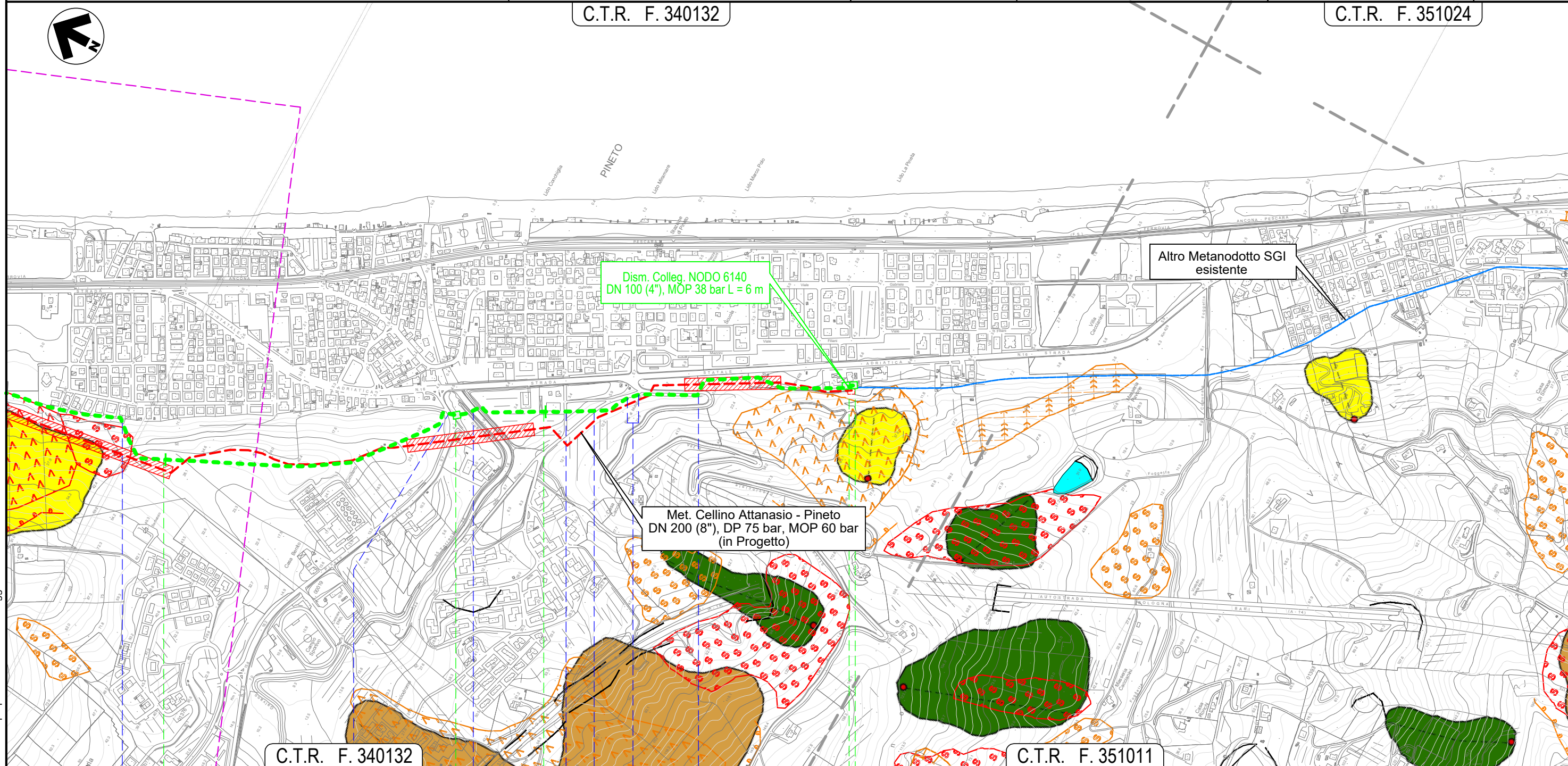
0	25/06/21	EMISSIONE PER ENTI	MARCHETTI	PEDINI	BANCI
REV.	DATA	DESCRIZIONE	ELABORATO	VERIFICATO	APPROVATO
		Progettista			
			Comm.	5718-001	
			Dis.	D-PG-D-1009	



Foglio
8
di 8
Scala
1:10.000

C.T.R. F. 340132

C.T.R. F. 351024



18

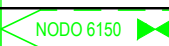
19

19+811

C.T.R. F. 340132

C.T.R. F. 351011

PINETO
TERAMO



Canale
Forma Calvano

S.P. n.28

Fosso Calvano

Via Roma

Viale delle Rose

Viale delle Rose (percorr.)
S.P. n.28a

Il presente disegno e' di proprieta' aziendale - La Societa' tutelera' i propri diritti a termine di legge.