

LEGENDA

SIMBOLOGIA CARTOGRAFICA

- Metanodotto da dismettere
DN 200 (8") e DN 175 (7"), MOP 38 bar
- Metanodotto in progetto
DN 200 (8"), DP 75 bar, MOP 60 bar
- Metanodotti SGI esistenti
- Altri Metanodotti esistenti
- Aree impianti stacco-terminale in progetto
- Aree impianti stacco-terminale SGI esistenti
- Aree impianti esistenti
- T.O.C. - Trivelle spingitubo principali
- Impianti di linea in progetto
- Impianti di linea da porre fuori esercizio e recuperare
- Impianti di linea in esercizio
- Limite sovrapposizione fogli

LEGENDA TEMATICA

- Posizionamento planimetrico punto di sondaggio relativo alla linea in progetto
- Posizionamento planimetrico punto di sondaggio relativo alla linea in rimozione

SIMBOLOGIA MECCANICA

- Punto di intercettazione di linea (P.I.L.)
- Punto di intercettazione di derivazione importante (P.I.D.I.)
- Punto di intercettazione e derivazione semplice con stacco da Linea (P.I.D.S.)
- Punto di intercettazione con discaggio di allacciamento (P.I.D.A.)
- Impianto di riduzione/regolazione della pressione
- Spurgo



COROGRAFIA 1:250.000



Il presente disegno e' di proprieta' aziendale - La Societa' tutelera' i propri diritti a termine di legge.

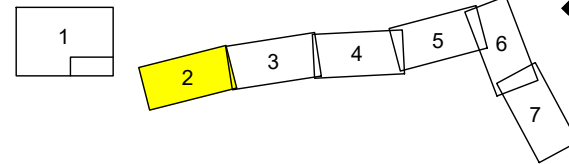
Progressiva chilometrica	N.
Comuni	COMUNE
Province	PROVINCIA
Impianti	TIPO - N. - DISM. TIPO - N. - ESISTENTE
Attraversamenti	TIPOLOGIA ATTRAVERSATA (SS n.##, corso d'acqua, ferrovia, ecc.)
P.to di campionamento	SXX / SHXX
n. campioni	n. 2
Profondità prelievo	0/-1 m; -1/-2 m
Metodo di campionamento	T: Trivella manuale ; SG: sondaggio geognostico

0	23/06/21	EMISSIONE PER ENTI	DEL VECCHIO	FRANCESCONE	BANCI
REV.	DATA	DESCRIZIONE	ELABORATO	VERIFICATO	APPROVATO
Società Gasdotti Italia S.p.A.		Progettista			
			COMMESSA	UNITA'	
			5718	001	
METANODOTTO CELLINO ATTANASIO - PINETO			DISEGNO		
			D-PG-D-1016		
TRACCIATO DI PROGETTO CON UBICAZIONE SONDEGGI (ai sensi del DPR n. 120/2017) DISMISSIONE CONDOTTE ESISTENTI			REVISIONE		
			0		
			FG.	1 DI 7	
			SCALA	1:10.000	

METANODOTTO CELLINO ATTANASIO - PINETO

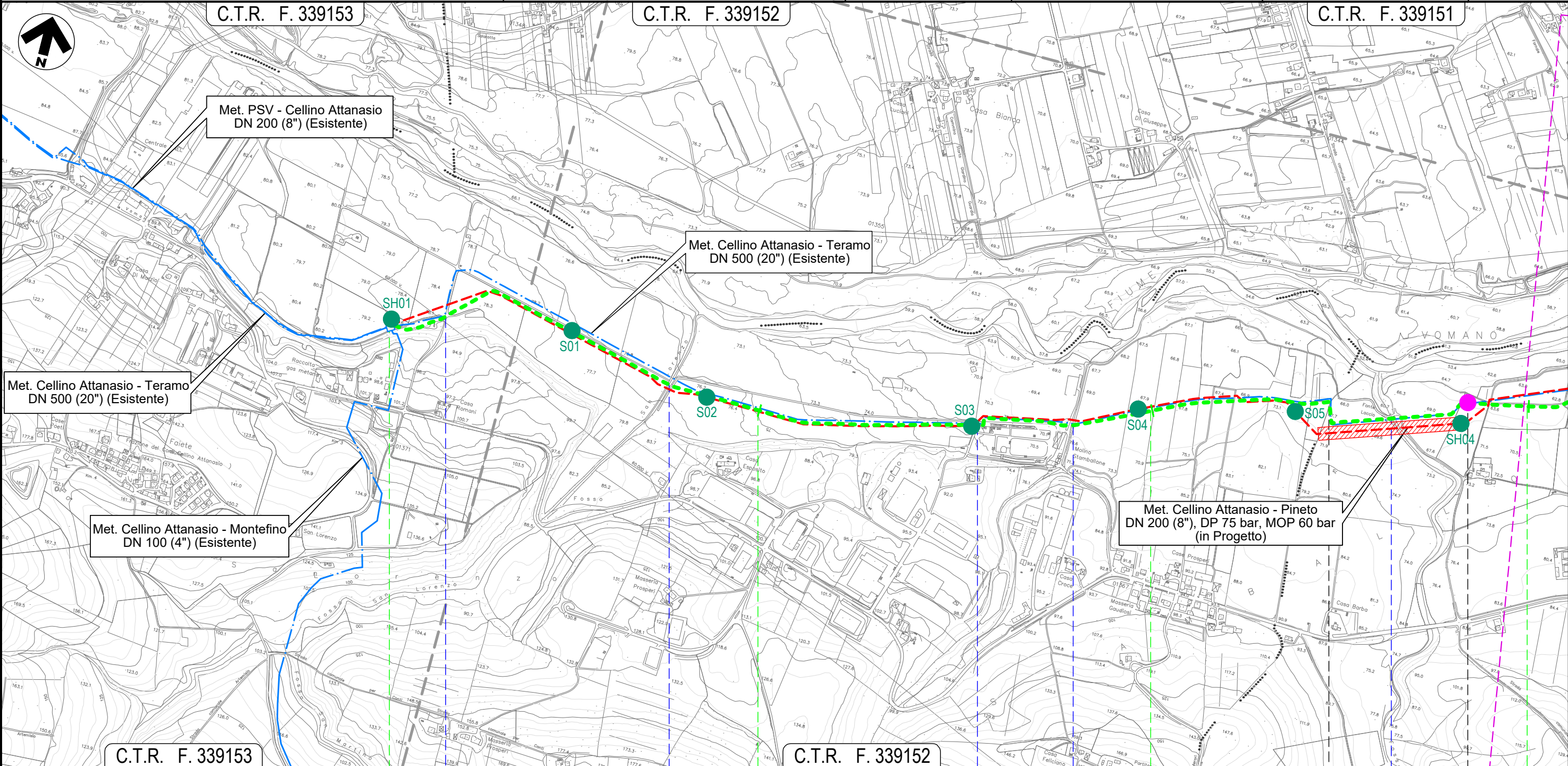
TRACCIATO DI PROGETTO CON UBICAZIONE SONDAGGI
(ai sensi del DPR n. 120/2017) - DISMISSIONE CONDOTTE ESISTENTI

Quadro d'unione



0	23/06/21	EMISSIONE PER ENTI	DEL VECCHIO	FRANCESCO	BANCI
REV.	DATA	DESCRIZIONE	ELABORATO	VERIFICATO	APPROVATO
		Progettista			
			Comm.	5718-001	
			Dis.	D-PG-D-1016	

Foglio
2
di 7
Scala
1:10.000



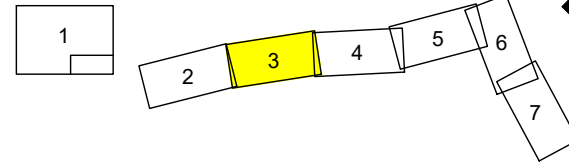
0	1	2	3
CELLINO ATTANASIO		TERAMO	ATRI
Strada vicinale	Fosso San Lorenzo	Strada vicinale	Strada Contrada Stampalone + Fosso
		Torrente Stampalone	
SR01			
n. 2			
0/-1 m; -1/-2 m			
T			


Il presente disegno e' di proprieta' aziendale - La Societa' tutelera' i propri diritti a termine di legge.

METANODOTTO CELLINO ATTANASIO - PINETO

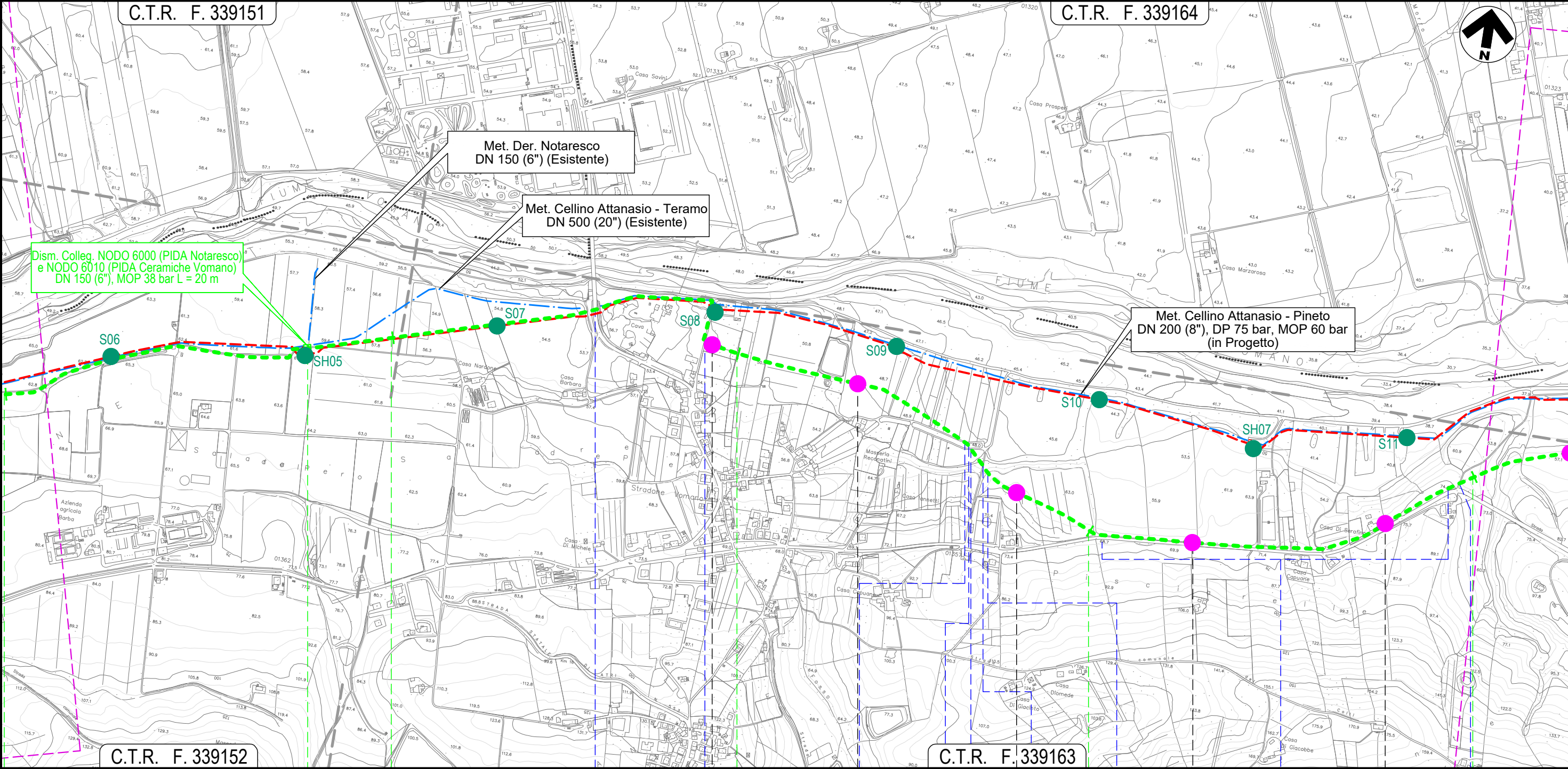
TRACCIATO DI PROGETTO CON UBICAZIONE SONDAGGI
(ai sensi del DPR n. 120/2017) - DISMISSIONE CONDOTTE ESISTENTI

Quadro d'unione



0	23/06/21	EMISSIONE PER ENTI	DEL VECCHIO	FRANCESCO	BANCI
REV.	DATA	DESCRIZIONE	ELABORATO	VERIFICATO	APPROVATO
		Progettista	 		
		Comm.	5718-001		
		Dis.	D-PG-D-1016		

Foglio
3
di 7
Scala
1:10.000



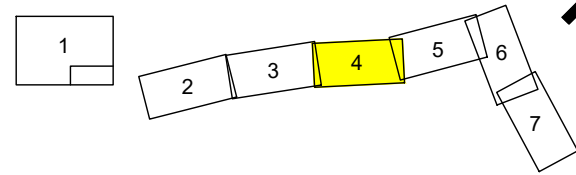
3	4	5	6	7						
ATRI TERAMO										
S.P. n.553		Strada vicinale	Strada vicinale	Fosso Bartolone (in C.A.)	Strada vicinale	Strada vicinale	Fosso	Parallelismo S.P. n.27 a	Strada vicinale	
SR02		SR03		SR04		SR15		SR06		SR07
n. 2		n. 2		n. 2		n. 2		n. 2		n. 2
0/-1 m; -1/-2 m		0/-1 m; -1/-2 m		0/-1 m; -1/-2 m		0/-1 m; -1/-2 m		0/-1 m; -1/-2 m		0/-1 m; -1/-2 m
T		T		T		T		T		T

Il presente disegno e' di proprieta' aziendale - La Societa' tutelera' i propri diritti a termine di legge.

METANODOTTO CELLINO ATTANASIO - PINETO

TRACCIATO DI PROGETTO CON UBICAZIONE SONDAGGI
(ai sensi del DPR n. 120/2017) - DISMISSIONE CONDOTTE ESISTENTI

Quadro d'unione



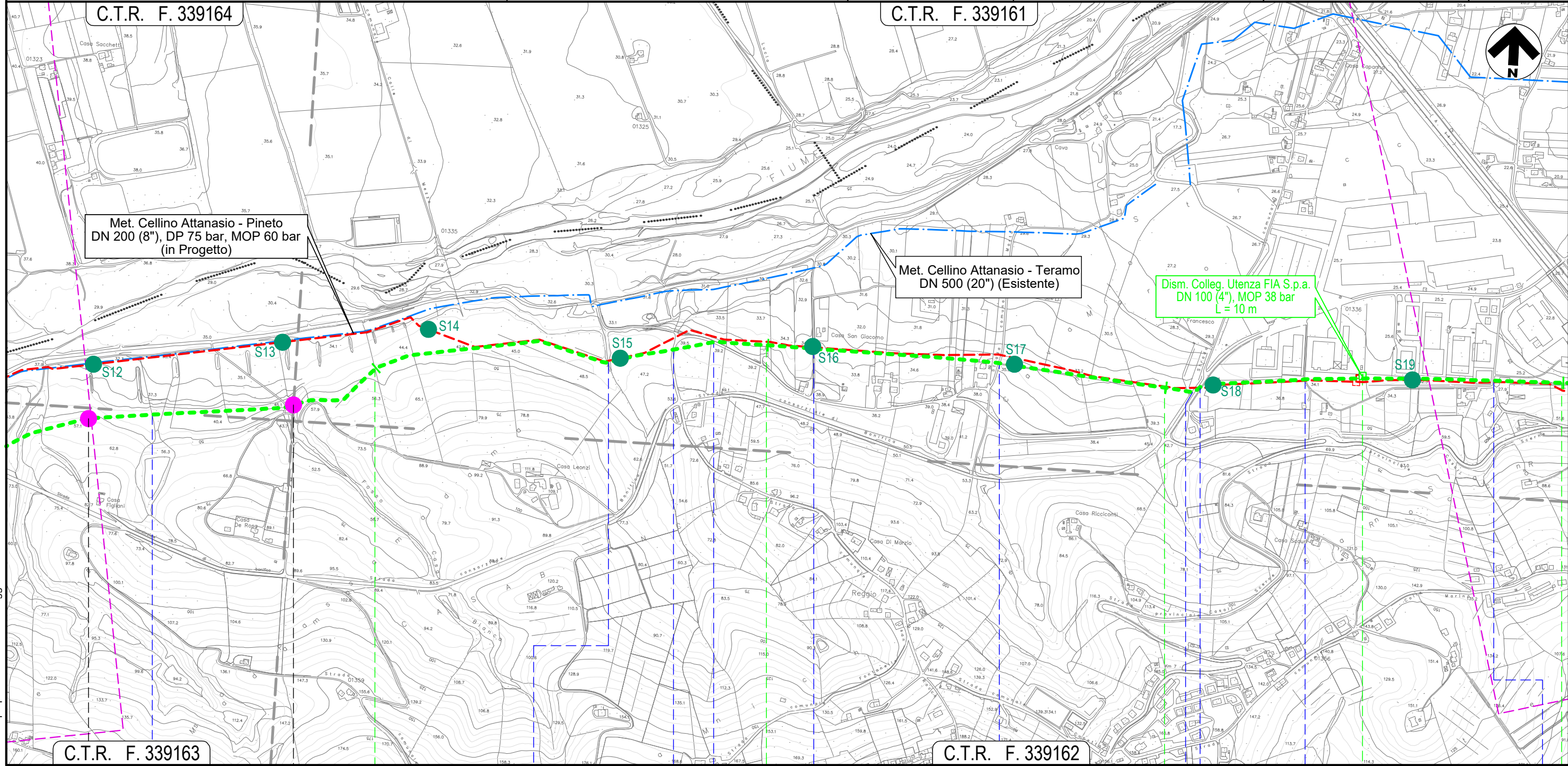
0	23/06/21	EMISSIONE PER ENTI	DEL VECCHIO	FRANCESCO	BANCI
REV.	DATA	DESCRIZIONE	ELABORATO	VERIFICATO	APPROVATO
		Progettista	5718-001		
			D-PG-D-1016		

Foglio
4
di 7
Scala
1:10.000



C.T.R. F. 339164

C.T.R. F. 339161



C.T.R. F. 339163

C.T.R. F. 339162

8 9 10 11

ATRI
TERAMO

- Fosso S. Margherita
- Fosso
- Strada consorziale di bonifica
- Strada consorziale di bonifica
- Strada vicinale
- Via Salara
- Canale in C.A.
- S.P. n.27a
- Strada sterrata
- Via dell'Artigianato



SR07

SR08

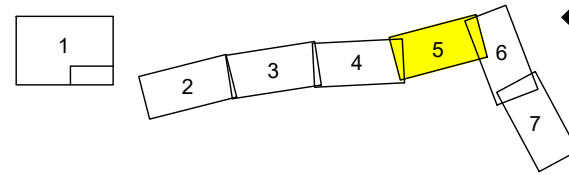
n. 2	n. 2
0/-1 m; -1/-2 m	0/-1 m; -1/-2 m
T	T

Il presente disegno e' di proprieta' aziendale - La Societa' tutelera' i propri diritti a termine di legge.

METANODOTTO CELLINO ATTANASIO - PINETO

TRACCIATO DI PROGETTO CON UBICAZIONE SONDAGGI
(ai sensi del DPR n. 120/2017) - DISMISSIONE CONDOTTE ESISTENTI

Quadro d'unione



0	23/06/21	EMISSIONE PER ENTI	DEL VECCHIO	FRANCESCO	BANCI
REV.	DATA	DESCRIZIONE	ELABORATO	VERIFICATO	APPROVATO
		Progettista			
			Comm.	5718-001	
			Dis.	D-PG-D-1016	

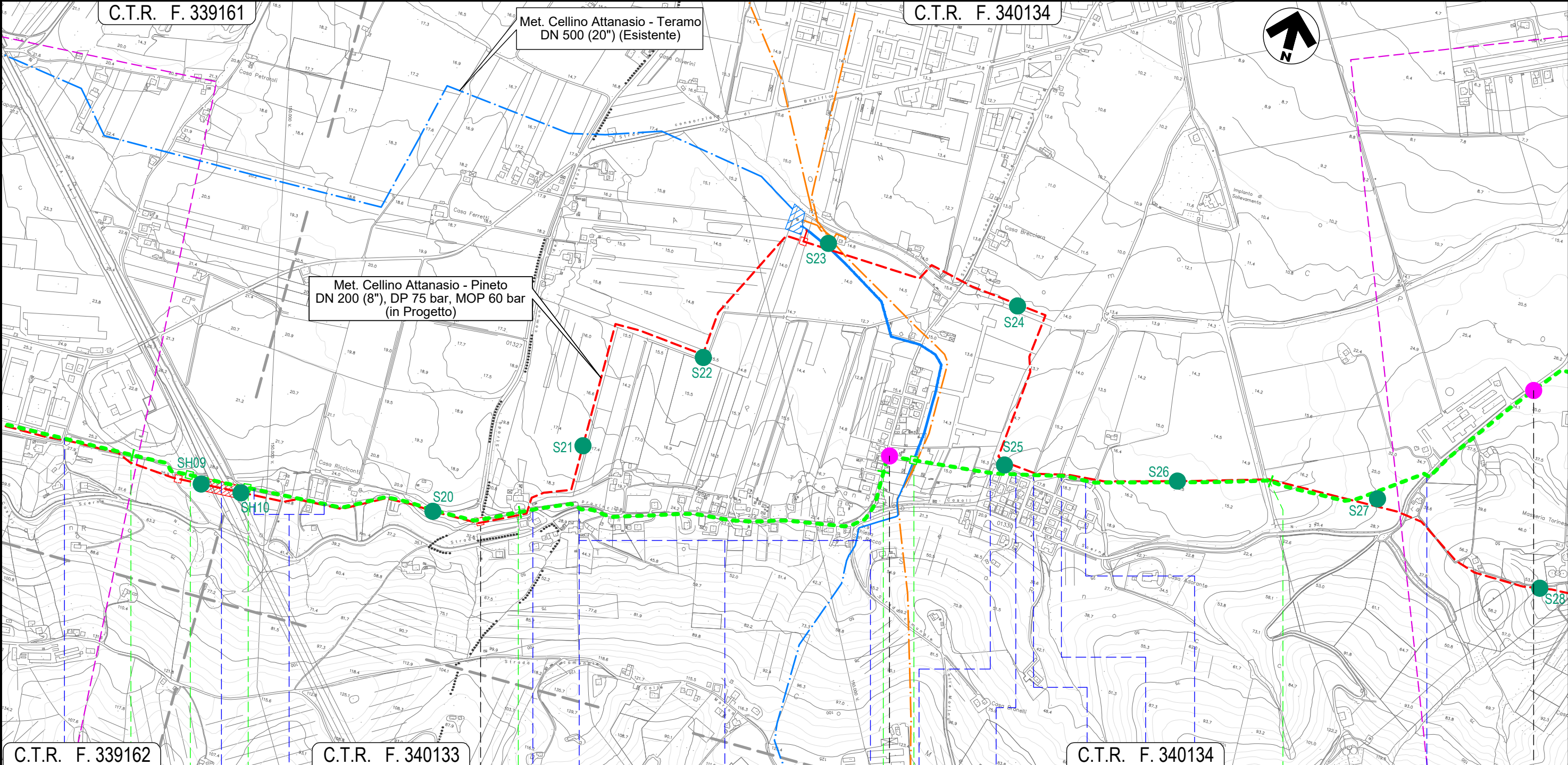
Foglio
5
di 7
Scala
1:10.000

C.T.R. F. 339161

Met. Cellino Attanasio - Teramo
DN 500 (20") (Esistente)

C.T.R. F. 340134

Met. Cellino Attanasio - Pineto
DN 200 (8"), DP 75 bar, MOP 60 bar
(in Progetto)



C.T.R. F. 339162

C.T.R. F. 340133

C.T.R. F. 340134

11

12

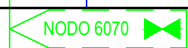
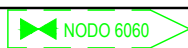
13

14

ATRI

TERAMO

PINETO



- Via dell'Artigianato
- Autostrada A14
- Strada vicinale (percorrenza)
- S.P. 27a
- S.P. n.27
- parallelismo con n. S.P. 27
- S.P. n.27
- Via Plutone
- Via Plutone
- Strada vicinale
- Canale
- Strada vicinale
- S.P. n.27

SR11

SR12

n. 2

n. 2

0/-1 m; -1/-2 m

0/-1 m; -1/-2 m

T

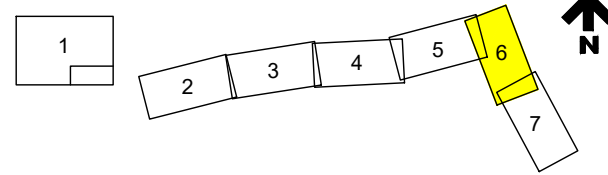
T

Il presente disegno e' di proprieta' aziendale - La Societa' tutelera' i propri diritti a termine di legge.

METANODOTTO CELLINO ATTANASIO - PINETO

TRACCIATO DI PROGETTO CON UBICAZIONE SONDAGGI
(ai sensi del DPR n. 120/2017) - DISMISSIONE CONDOTTE ESISTENTI

Quadro d'unione

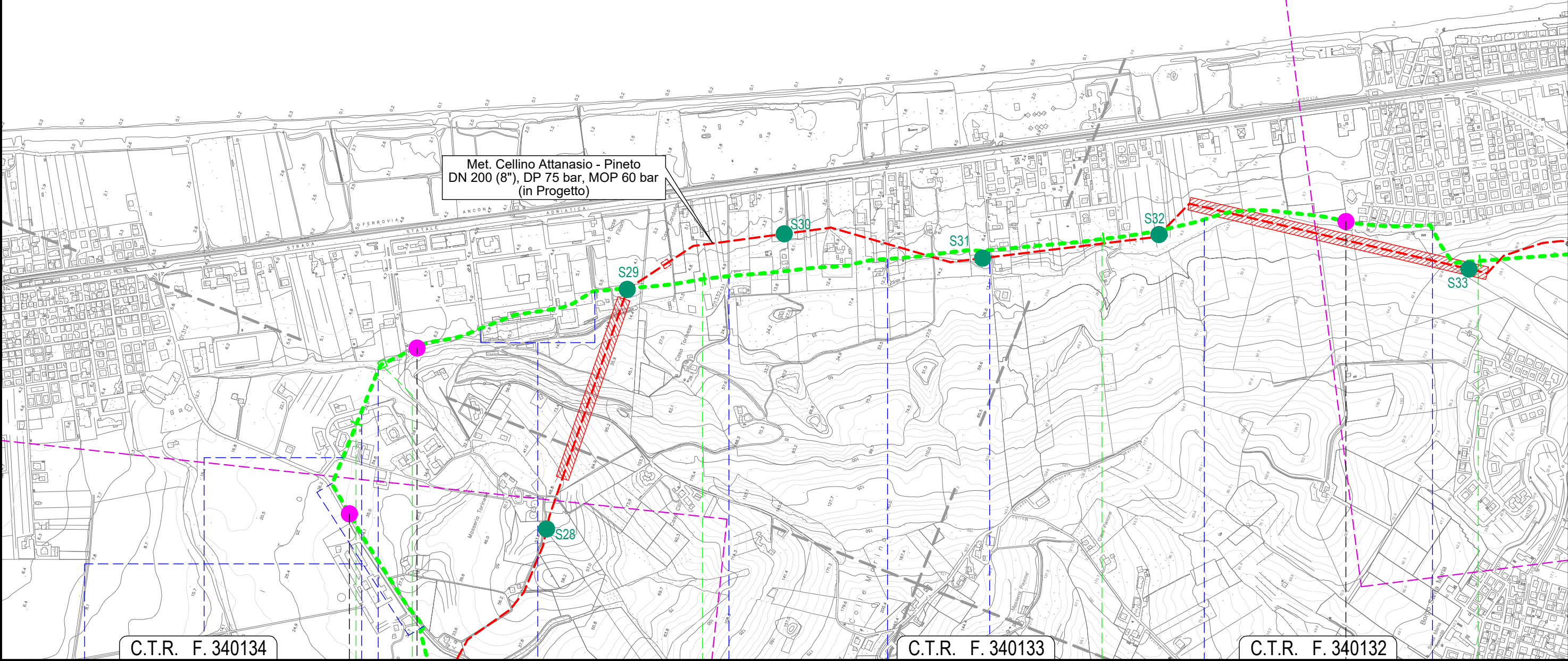


0	23/06/21	EMISSIONE PER ENTI	DEL VECCHIO	FRANCESCONE	BANCI
REV.	DATA	DESCRIZIONE	ELABORATO	VERIFICATO	APPROVATO
		Progettista			
			Comm.	5718-001	
			Dis.	D-PG-D-1016	

Foglio
6
di 7
Scala
1:10.000

C.T.R. F. 340131

C.T.R. F. 340132



C.T.R. F. 340134

C.T.R. F. 340133

C.T.R. F. 340132

15

16

17

18

PINETO
TERAMO

- parallelismo con n. S.P. 27
- Strada Quinto Colle Morino
- Viale Mario Torinese
- Canale Forma Calvano
- PERCORRENZA AREA COMMERCIALE (ex Mercatone Uno)
- Via Roberto Rossellini
- Via Raf Vallone
- Via Mauro Bolognini
- Canale rivestito in massi
- Canale Forma Calvano

SR12

SR13

SR14

n. 2

n. 2

n. 2

0/-1 m; -1/-2 m

0/-1 m; -1/-2 m

0/-1 m; -1/-2 m

T

T

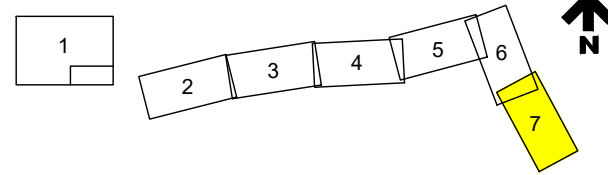
T

Il presente disegno e' di proprieta' aziendale - La Societa' tutelera' i propri diritti a termine di legge.

METANODOTTO CELLINO ATTANASIO - PINETO

TRACCIATO DI PROGETTO CON UBICAZIONE SONDAGGI
(ai sensi del DPR n. 120/2017) - DISMISSIONE CONDOTTE ESISTENTI

Quadro d'unione

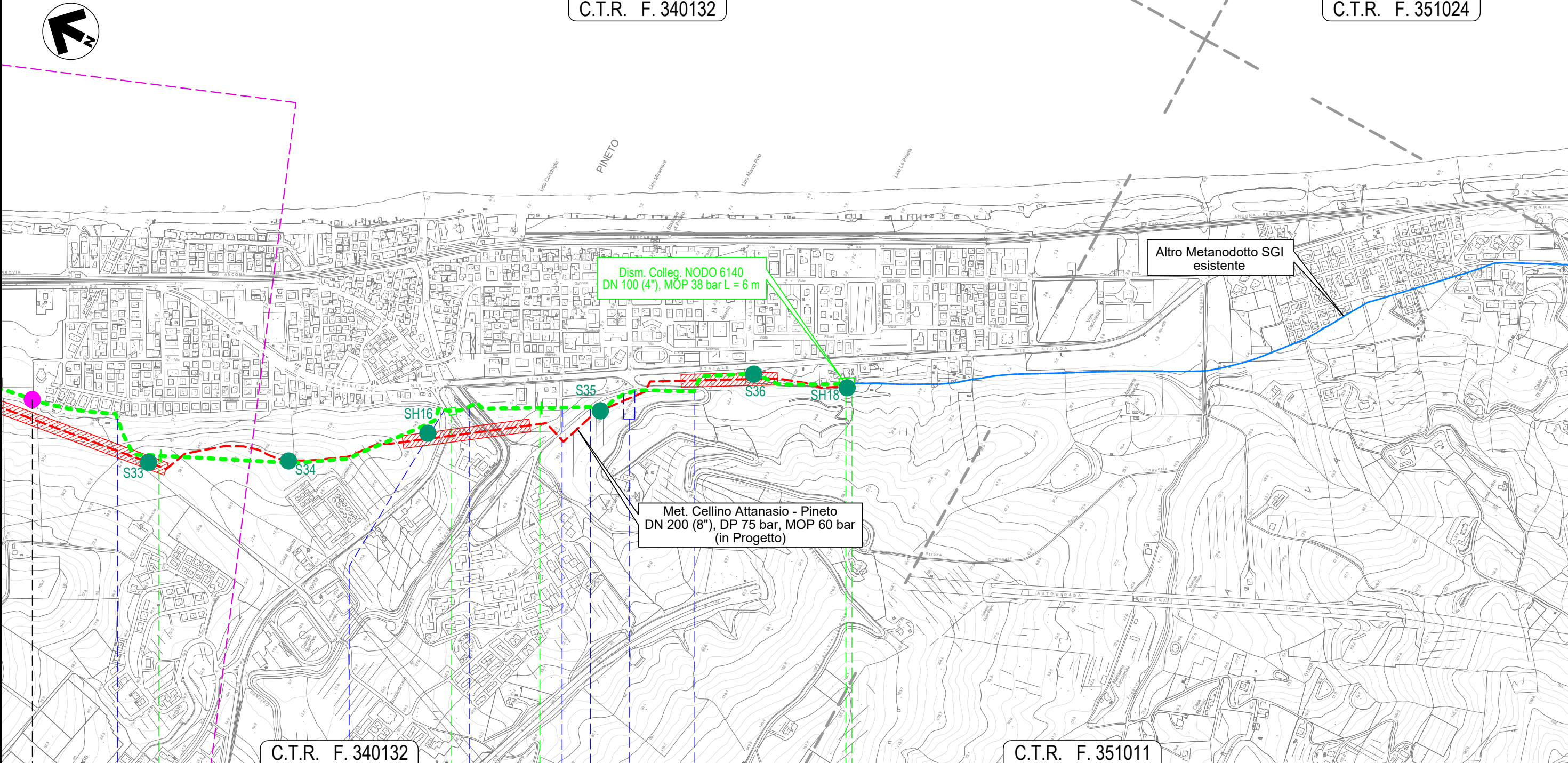


0	23/06/21	EMISSIONE PER ENTI	DEL VECCHIO	FRANCESCONE	BANCI
REV.	DATA	DESCRIZIONE	ELABORATO	VERIFICATO	APPROVATO
		Progettista			
			Comm.	5718-001	
			Dis.	D-PG-D-1016	

Foglio
7
di 7
Scala
1:10.000

C.T.R. F. 340132

C.T.R. F. 351024



Dism. Colleg. NODO 6140
DN 100 (4"), MOP 38 bar L = 6 m

Altro Metanodotto SGI
esistente

Met. Cellino Attanasio - Pineto
DN 200 (8"), DP 75 bar, MOP 60 bar
(in Progetto)

C.T.R. F. 340132

C.T.R. F. 351011

18

19

19+811

PINETO
TERAMO

NODO 6120

NODO 6140

NODO 6150

Canale Forma Calvano S.P. n.28 Fosso Calvano Via Roma Viale delle Rose (percorr.) S.P. n.28a

SR14

n. 2
0/-1 m; -1/-2 m
T

Il presente disegno e' di proprieta' aziendale - La Societa' tutelera' i propri diritti a termine di legge.