

LEGENDA

SIMBOLOGIA CARTOGRAFICA

- - - - - Metanodotto da dismettere
DN 200 (8") e DN 175 (7"), MOP 38 bar
- - - - - Metanodotto in progetto
DN 200 (8"), DP 75 bar, MOP 60 bar
- - - - - Metanodotti SGI esistenti
- - - - - Altri Metanodotti esistenti
- ▨ Aree impianti stacco-terminale in progetto
- ▨ Aree impianti stacco-terminale SGI esistenti
- ▨ Aree impianti esistenti
- - - - - Opere connesse in dismissione
- - - - - T.O.C. - Trivelle spingitubo principali
- - - - - Impianti di linea in progetto
- - - - - Impianti di linea da porre fuori esercizio e recuperare
- - - - - Impianti di linea in esercizio
- - - - - Limite sovrapposizione fogli

Dismissione collegamento - NODO
DN xxx (x"), MOP xx bar
L = xx m

SIMBOLOGIA MECCANICA

- Punto di intercettazione di linea (P.I.L.)
- Punto di intercettazione di derivazione importante (P.I.D.I.)
- Punto di intercettazione e derivazione semplice con stacco da Linea (P.I.D.S.)
- Punto di intercettazione con discaggio di allacciamento (P.I.D.A.)
- Impianto di riduzione/regolazione della pressione
- Spurgo



COROGRAFIA 1:250.000



Il presente disegno e' di proprieta' aziendale - La Societa' tutelera' i propri diritti a termine di legge.

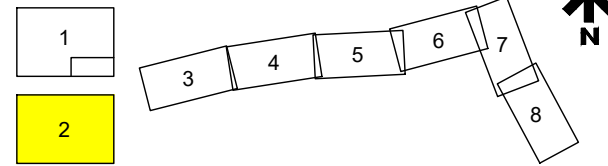
Progressiva chilometrica	N.
Comuni	COMUNE
Province	PROVINCIA
Impianti	◀ TIPO - N. - DISM. ◀ TIPO - N. - ESISTENTE
Attraversamenti	TIPOLOGIA ATTRAVERSATA (SS n.##, corso d'acqua, ferrovia, ecc.)
P.to di campionamento	SXX / SHXX
n. campioni	n. 2
Profondità prelievo	0/-1 m; -1/-2 m
Metodo di campionamento	T: Trivella manuale ; SG: sondaggio geognostico

	0	23/06/21	EMISSIONE PER ENTI	DEL VECCHIO	FRANCESCONE	BANCI	
REV.	DATA	DESCRIZIONE			ELABORATO	VERIFICATO	APPROVATO
		Progettista 		COMMESSA	UNITA'		
				5718	001		
METANODOTTO CELLINO ATTANASIO - PINETO				DISEGNO D-PG-D-1017			
				REVISIONE 0			
USO DEL SUOLO CON UBICAZIONE SONDAGGI (ai sensi del DPR n. 120/2017)				FG. 1 DI 8			
DISMISSIONE CONDOTTE ESISTENTI				SCALA 1:10.000			

METANODOTTO CELLINO ATTANASIO - PINETO

USO DEL SUOLO CON UBICAZIONE SONDAGGI
(ai sensi del DPR n. 120/2017) - DISMISSIONE CONDOTTE ESISTENTI

Quadro d'unione



0	23/06/21	EMISSIONE PER ENTI	DEL VECCHIO	FRANCESCONE	BANCI
REV.	DATA	DESCRIZIONE	ELABORATO	VERIFICATO	APPROVATO
Progettista			Comm. 5718-001		
Dis.			D-PG-D-1017		



Foglio
2
di 8
Scala
1:10.000

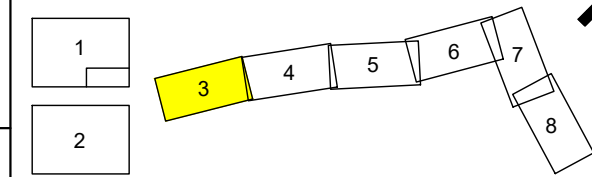
LEGENDA TEMATICA

- | | | |
|--|--|---|
| ① Aree estrattive | ⑮ Fiumi, Torrenti e Fossi | ● Posizionamento planimetrico punto di sondaggio relativo alla linea in progetto |
| ② Aree a Ricolonizzazione Artificiale | ⑯ Frutteti e Frutteti Minori | ● Posizionamento planimetrico punto di sondaggio relativo alla linea in rimozione |
| ③ Aree a Ricolonizzazione Naturale | ⑰ Insediamenti Industr. o Artig. con Spazi Annessi | |
| ④ Aree Sportive | ⑱ Noceti | |
| ⑤ Aree a Vegetazione Arborea e Arbustiva in Evoluzione | ⑲ Oliveti | |
| ⑥ Bacini Artificiali | ⑳ Pioppeti | |
| ⑦ Boschi di Conifere | ㉑ Prati Stabili | |
| ⑧ Boschi di Latifoglie | ㉒ Reti e Aree Infrastrutturali e Ferroviarie | |
| ⑨ Boschi Misti di Conifere e Latifoglie | ㉓ Seminativi | |
| ⑩ Brughiere e Cespuglieti | ㉔ Sistemi Colturali e Particellari Complessi | |
| ⑪ Campeggi e Bungalows | ㉕ Vigneti | |
| ⑫ Canneti a Frangmite | ㉖ Vivai | |
| ⑬ Cimiteri | ㉗ Zone Residenziali a Tessuto Continuo | |
| ⑭ Colture Temporanee Associate a Colture Permanenti | ㉘ Zone Residenziali a Tessuto Discontinuo e Rado | |

METANODOTTO CELLINO ATTANASIO - PINETO

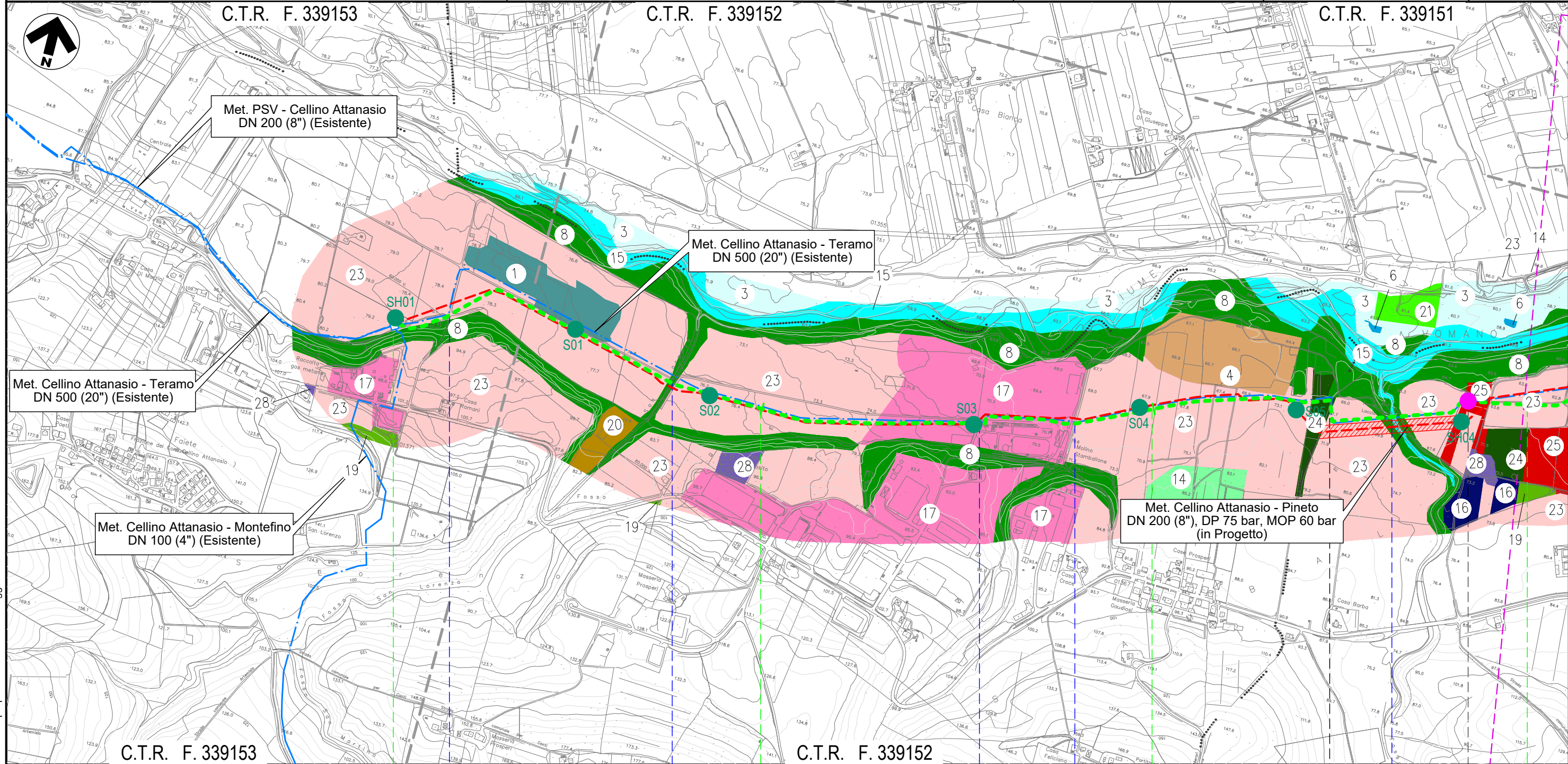
USO DEL SUOLO CON UBICAZIONE SONDAGGI
(ai sensi del DPR n. 120/2017) - DISMISSIONE CONDOTTE ESISTENTI

Quadro d'unione



0	23/06/21	EMISSIONE PER ENTI	DEL VECCHIO	FRANCESCO	BANCI
REV.	DATA	DESCRIZIONE	ELABORATO	VERIFICATO	APPROVATO
		Progettista			
			Comm.	5718-001	
			Dis.	D-PG-D-1017	

Foglio
3
di 8
Scala
1:10.000



Il presente disegno e' di proprieta' aziendale - La Societa' tutelera' i propri diritti a termine di legge.

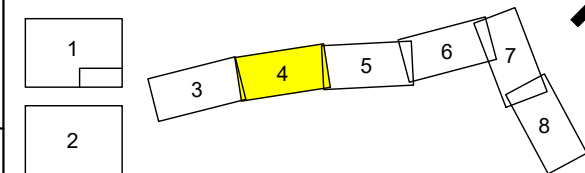
METANODOTTO CELLINO ATTANASIO - PINETO

USO DEL SUOLO CON UBICAZIONE SONDAGGI
(ai sensi del DPR n. 120/2017) - DISMISSIONE CONDOTTE ESISTENTI

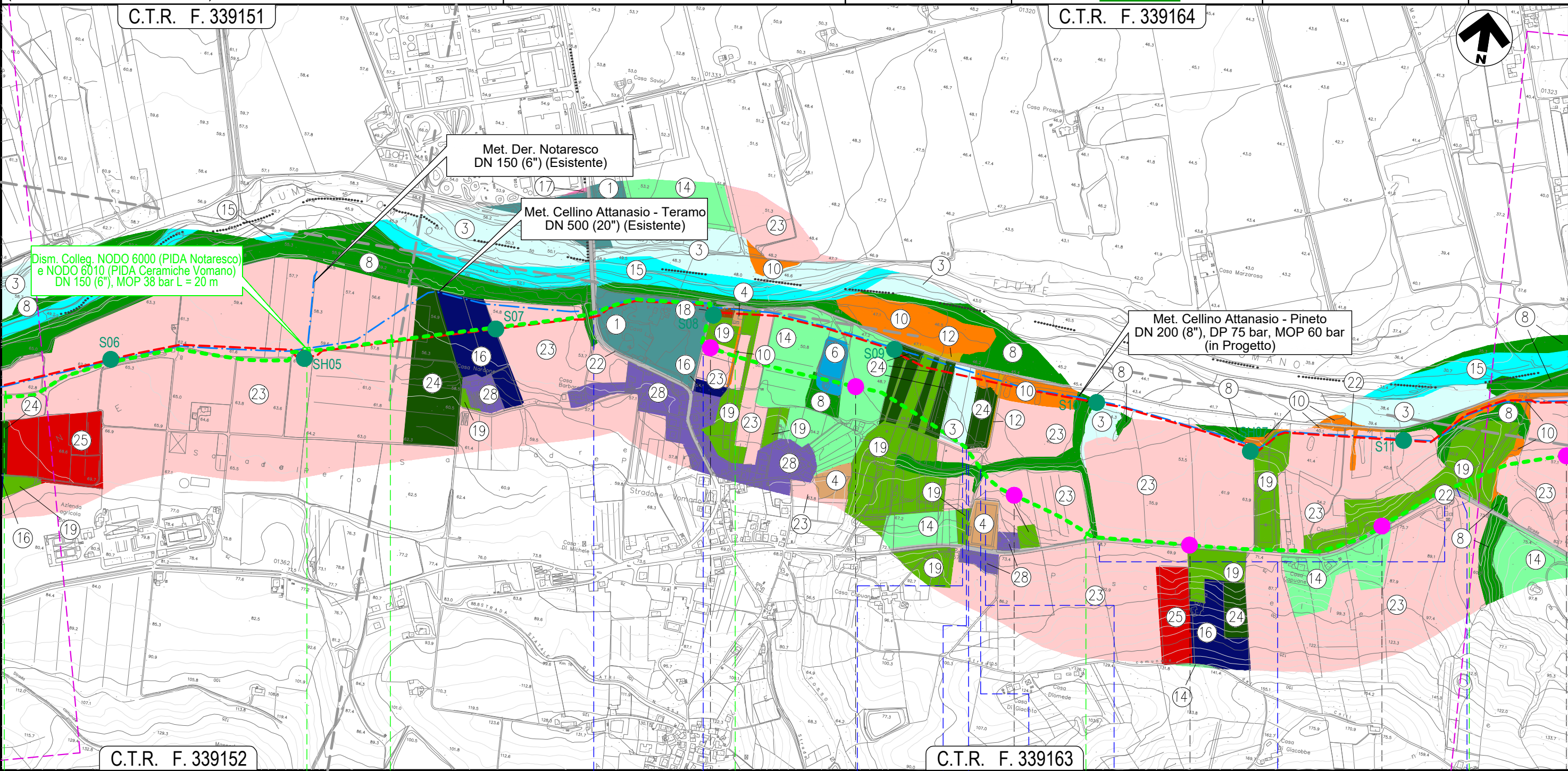
C.T.R. F. 339151

C.T.R. F. 339164

Quadro d'unione



0	23/06/21	EMISSIONE PER ENTI	DEL VECCHIO	FRANCESCO	BANCI	Foglio 4 di 8 Scala 1:10.000
REV.	DATA	DESCRIZIONE	ELABORATO	VERIFICATO	APPROVATO	
		Progettista				Comm. 5718-001
					Dis. D-PG-D-1017	



3		4		5		6		7	
ATRI TERAMO									
		NODO 5990							
		S.P. n.553		Strada vicinale		Strada vicinale		Fosso Bartolone (in C.A.)	
		Strada vicinale		Strada vicinale		Fosso		Parallelismo S.P. n.27 a	
		Strada vicinale		Fosso		Parallelismo S.P. n.27 a		Strada vicinale	
		SR02		SR03		SR04		SR15	
		SR06		SR07					
		n. 2		n. 2		n. 2		n. 2	
		n. 2		n. 2		n. 2		n. 2	
		0/-1 m; -1/-2 m		0/-1 m; -1/-2 m		0/-1 m; -1/-2 m		0/-1 m; -1/-2 m	
		0/-1 m; -1/-2 m		0/-1 m; -1/-2 m		0/-1 m; -1/-2 m		0/-1 m; -1/-2 m	
		T		T		T		T	
		T		T		T		T	

Il presente disegno e' di proprieta' aziendale - La Societa' tutelera' i propri diritti a termine di legge.

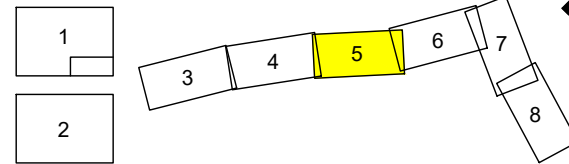
METANODOTTO CELLINO ATTANASIO - PINETO

USO DEL SUOLO CON UBICAZIONE SONDAGGI
(ai sensi del DPR n. 120/2017) - DISMISSIONE CONDOTTE ESISTENTI

C.T.R. F. 339164

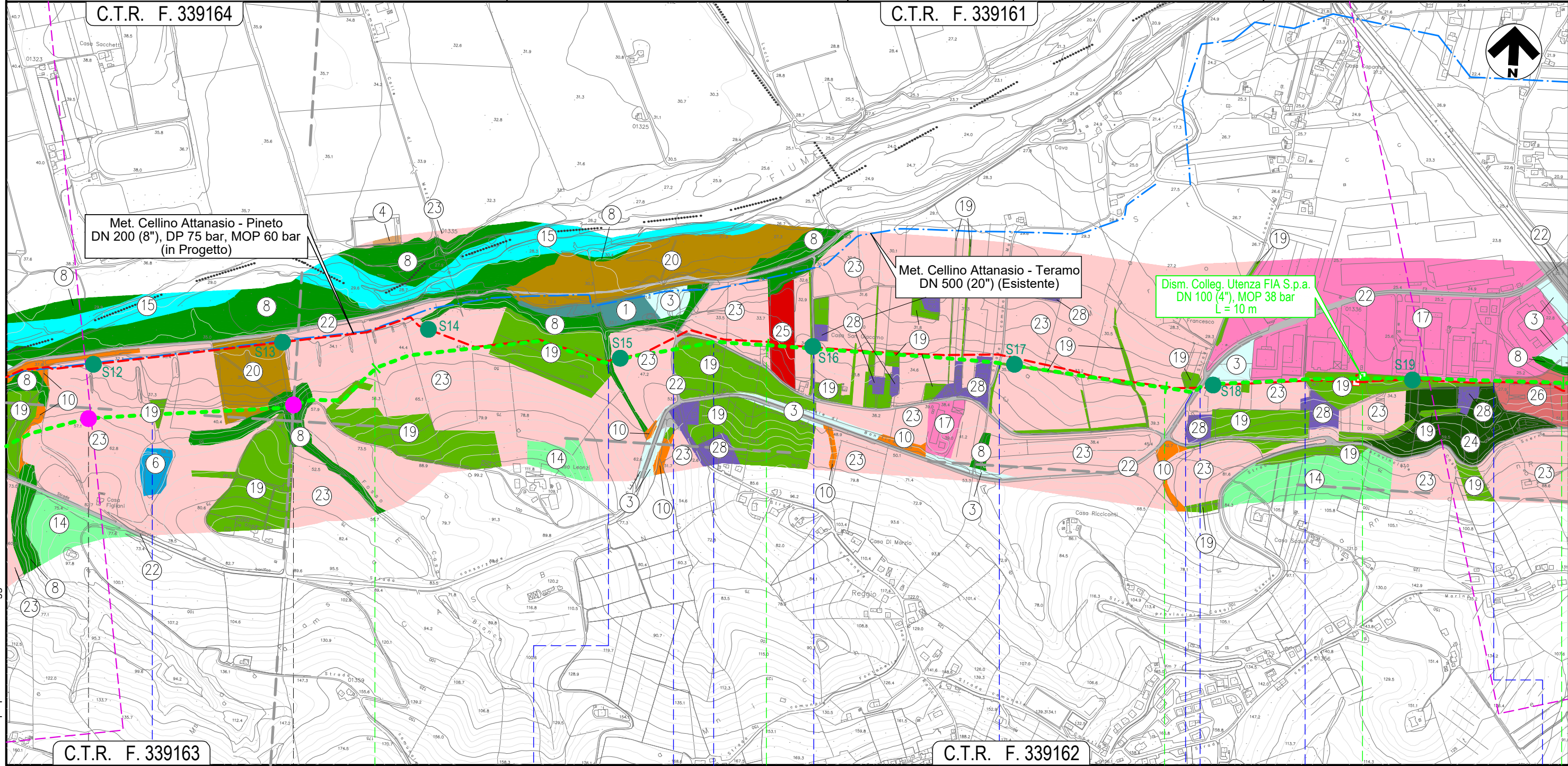
C.T.R. F. 339161

Quadro d'unione



0	23/06/21	EMISSIONE PER ENTI	DEL VECCHIO	FRANCESCO	BANCI
REV.	DATA	DESCRIZIONE	ELABORATO	VERIFICATO	APPROVATO
		Progettista	5718-001		
		Comm.		D-PG-D-1017	
		Dis.		1:10.000	

Foglio
5
di 8
Scala
1:10.000



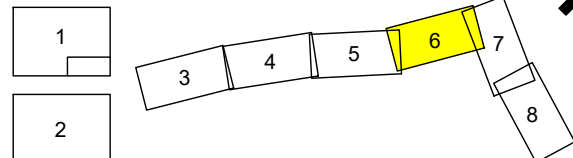
Il presente disegno e' di proprieta' aziendale - La Societa' tutelera' i propri diritti a termine di legge.

8		9		10		11	
ATRI				TERAMO			
Fosso S. Margherita		Fosso		Strada consorziale di bonifica		Strada vicinale	
Via Salaria		Canale in C.A.		S.P. n.27a		Strada sterrata	
Via dell'Artigianato		NODO 6050					
SR07		SR08					
n. 2		n. 2					
0/-1 m; -1/-2 m		0/-1 m; -1/-2 m					
T		T					

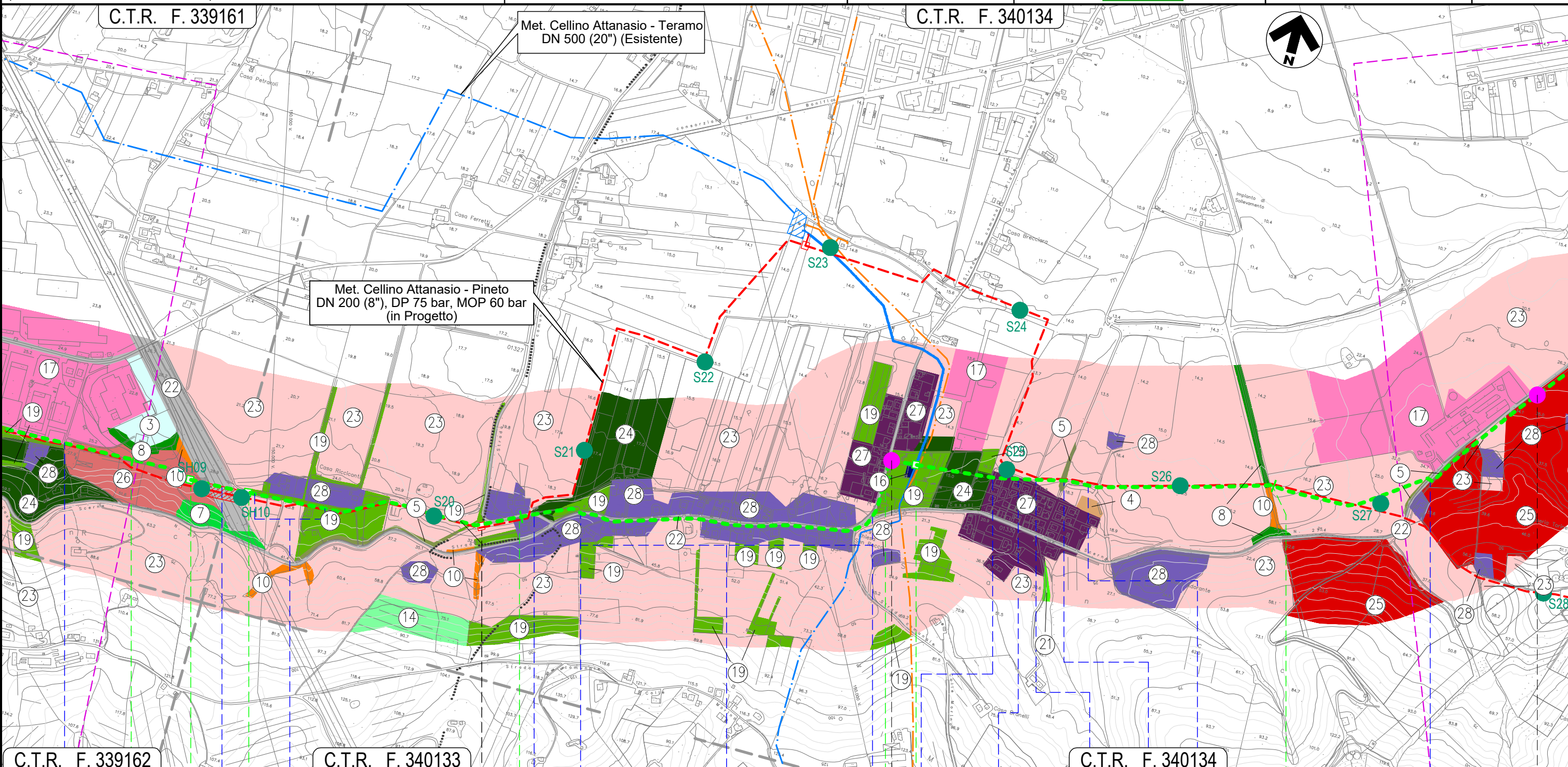
METANODOTTO CELLINO ATTANASIO - PINETO

USO DEL SUOLO CON UBICAZIONE SONDAGGI
(ai sensi del DPR n. 120/2017) - DISMISSIONE CONDOTTE ESISTENTI

Quadro d'unione



0	23/06/21	EMISSIONE PER ENTI	DEL VECCHIO	FRANCESCO	BANCI	Foglio 6 di 8 Scala 1:10.000
REV.	DATA	DESCRIZIONE	ELABORATO	VERIFICATO	APPROVATO	
		Progettista				Comm. 5718-001
						Dis. D-PG-D-1017



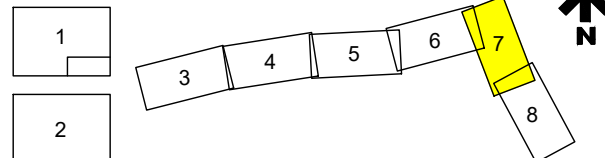
C.T.R. F. 339162	C.T.R. F. 340133	C.T.R. F. 340133	C.T.R. F. 340133
11	12	13	14
ATRI		TERAMO	PINETO
Via dell'Artigianato	Autostrada A14	Strada vicinale (percorrenza)	S.P. n.27
S.P. 27a	S.P. n.27	parallelismo con n. S.P. 27	S.P. n.27
		SR11	SR12
		n. 2	n. 2
		0/-1 m; -1/-2 m	0/-1 m; -1/-2 m
		T	T

Il presente disegno e' di proprieta' aziendale - La Societa' tutelera' i propri diritti a termine di legge.

METANODOTTO CELLINO ATTANASIO - PINETO

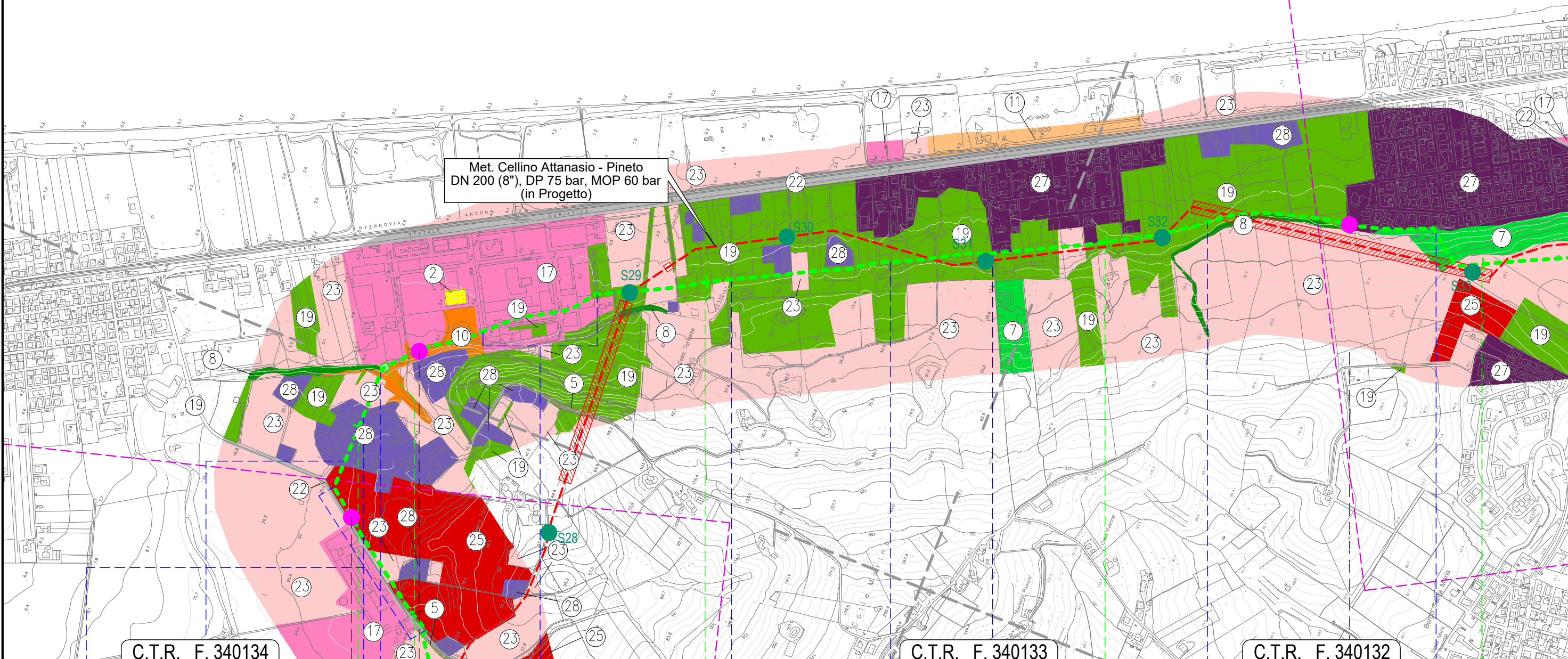
USO DEL SUOLO CON UBICAZIONE SONDAGGI
(ai sensi del DPR n. 120/2017) - DISMISSIONE CONDOTTE ESISTENTI

Quadro d'unione



0	23/06/21	EMISSIONE PER ENTI	DEL VECCHIO	FRANCESCONE	BANCI	Foglio 7 di 8 Scala 1:10.000
REV.	DATA	DESCRIZIONE	ELABORATO	VERIFICATO	APPROVATO	
Progettista			Comm. 5718-001			C.T.R. F. 340132
			Dis. D-PG-D-1017			

C.T.R. F. 340131



Met. Cellino Attanasio - Pineto
DN 200 (8''), DP 75 bar, MOP 60 bar
(in Progetto)

C.T.R. F. 340134

C.T.R. F. 340133

C.T.R. F. 340132

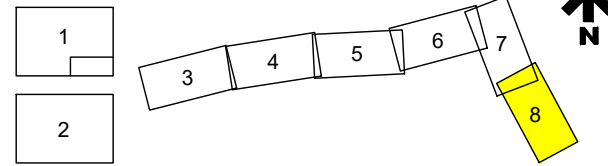
15		16		17		18	
PINETO				TERAMO			
parallelismo con n. S.P. 27	Strada Quinto Colle Morino	Viale Mario Torinese	Canale Forma Calvano	Percorrenza area commerciale (ex Mercatone Uno)	Via Roberto Rossellini	Via Raf Vallone	Via Mauro Bolognini
SR12		SR13		SR14			
n. 2		n. 2		n. 2			
0/-1 m; -1/-2 m		0/-1 m; -1/-2 m		0/-1 m; -1/-2 m			
T		T		T			

Il presente disegno e' di proprieta' aziendale - La Societa' tutelera' i propri diritti a termine di legge.

METANODOTTO CELLINO ATTANASIO - PINETO

USO DEL SUOLO CON UBICAZIONE SONDAGGI
(ai sensi del DPR n. 120/2017) - DISMISSIONE CONDOTTE ESISTENTI

Quadro d'unione

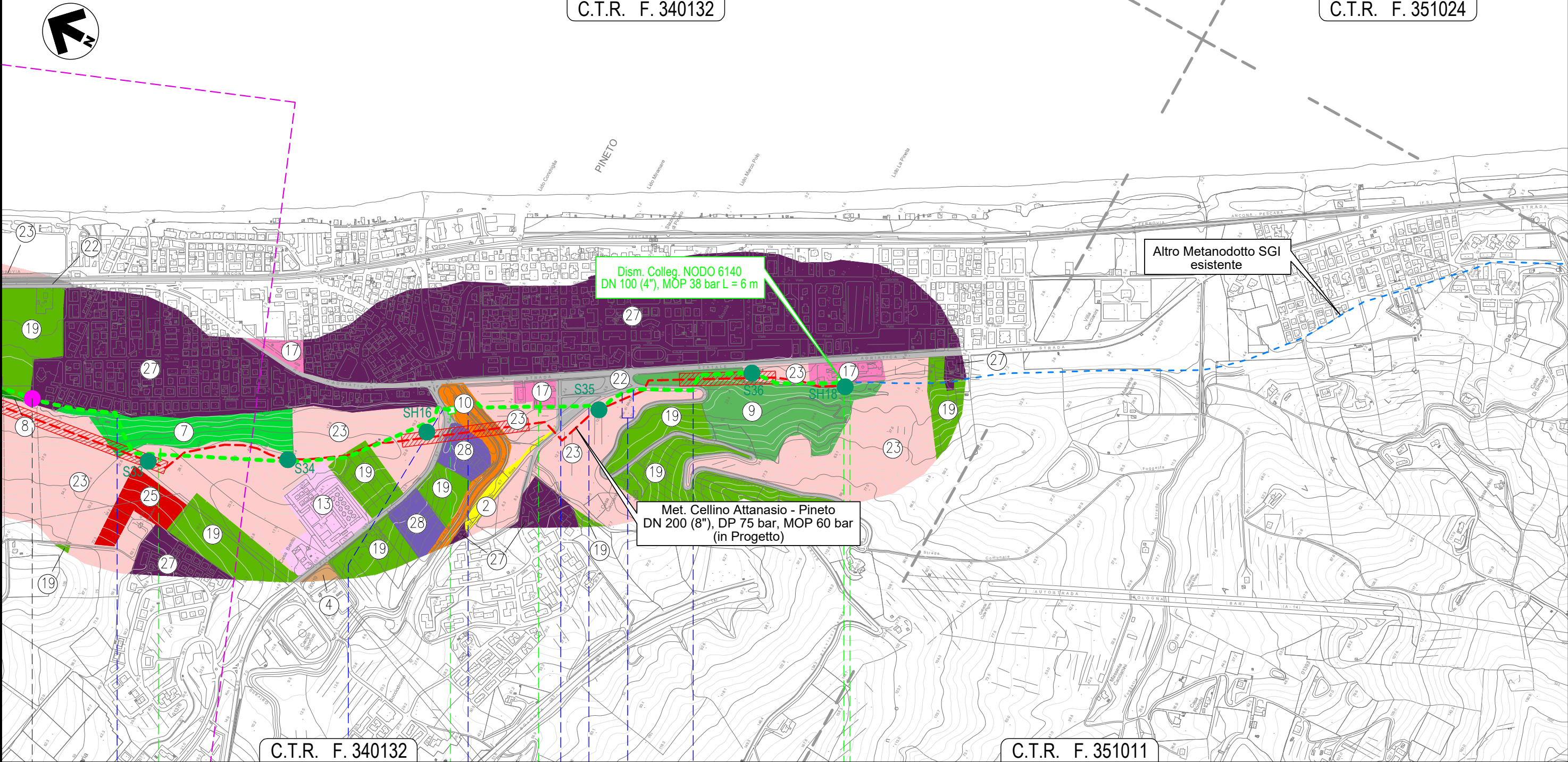


0	23/06/21	EMISSIONE PER ENTI	DEL VECCHIO	FRANCESCONE	BANCI
REV.	DATA	DESCRIZIONE	ELABORATO	VERIFICATO	APPROVATO
		Progettista			
			Comm.	5718-001	
			Dis.	D-PG-D-1017	

Foglio
8
di 8
Scala
1:10.000

C.T.R. F. 340132

C.T.R. F. 351024



C.T.R. F. 340132

C.T.R. F. 351011

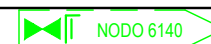
18

19

19+811

PINETO

TERAMO



Canale
Forma Calvano

S.P. n.28

Fosso Calvano

Via Roma

Viale delle Rose

Viale delle Rose (percorr.)
S.P. n.28a

SR14

n. 2

0/-1 m; -1/-2 m

T

Il presente disegno e' di proprieta' aziendale - La Societa' tutelera' i propri diritti a termine di legge.