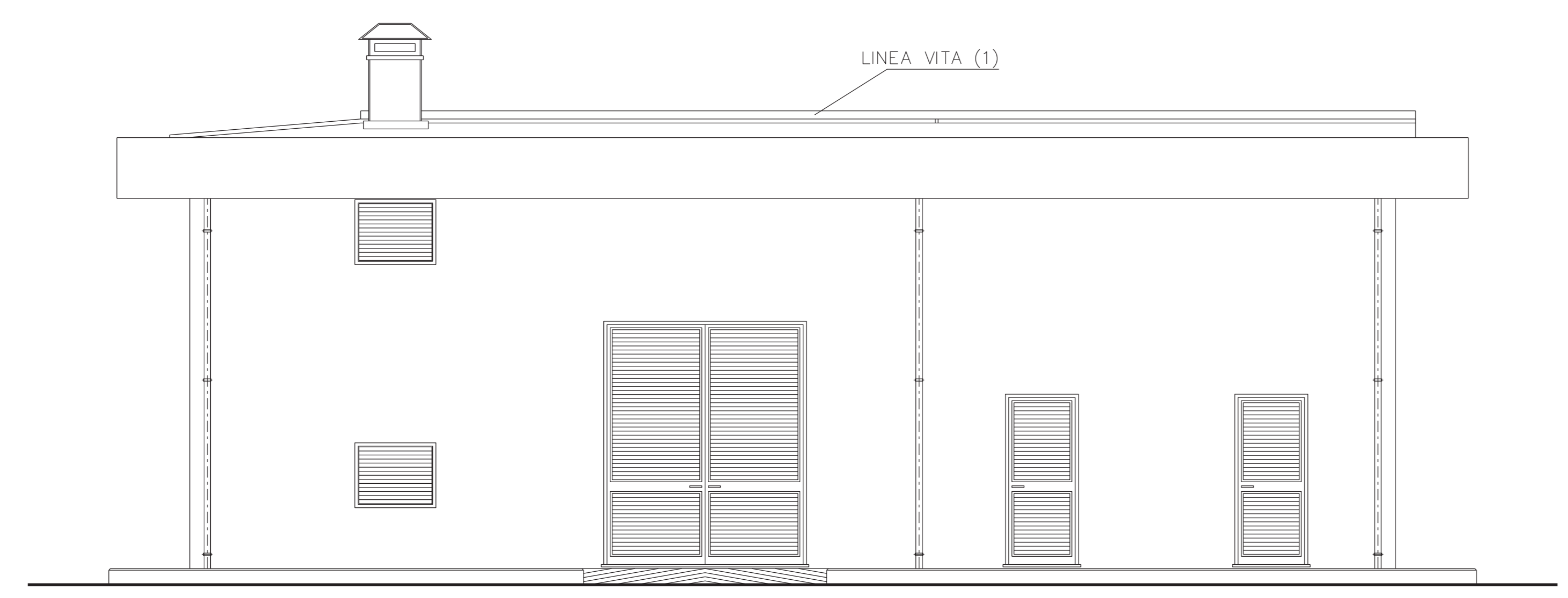
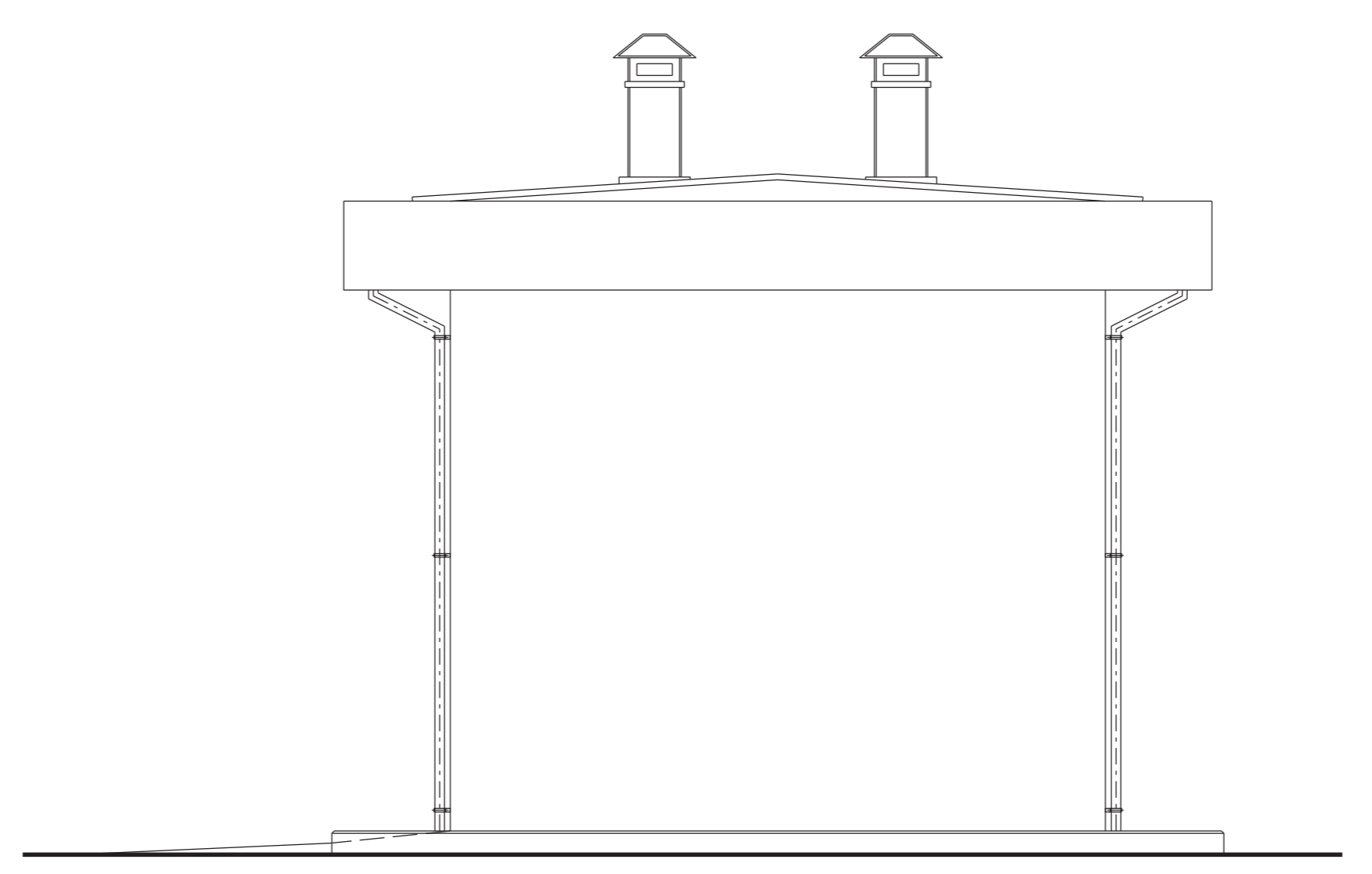


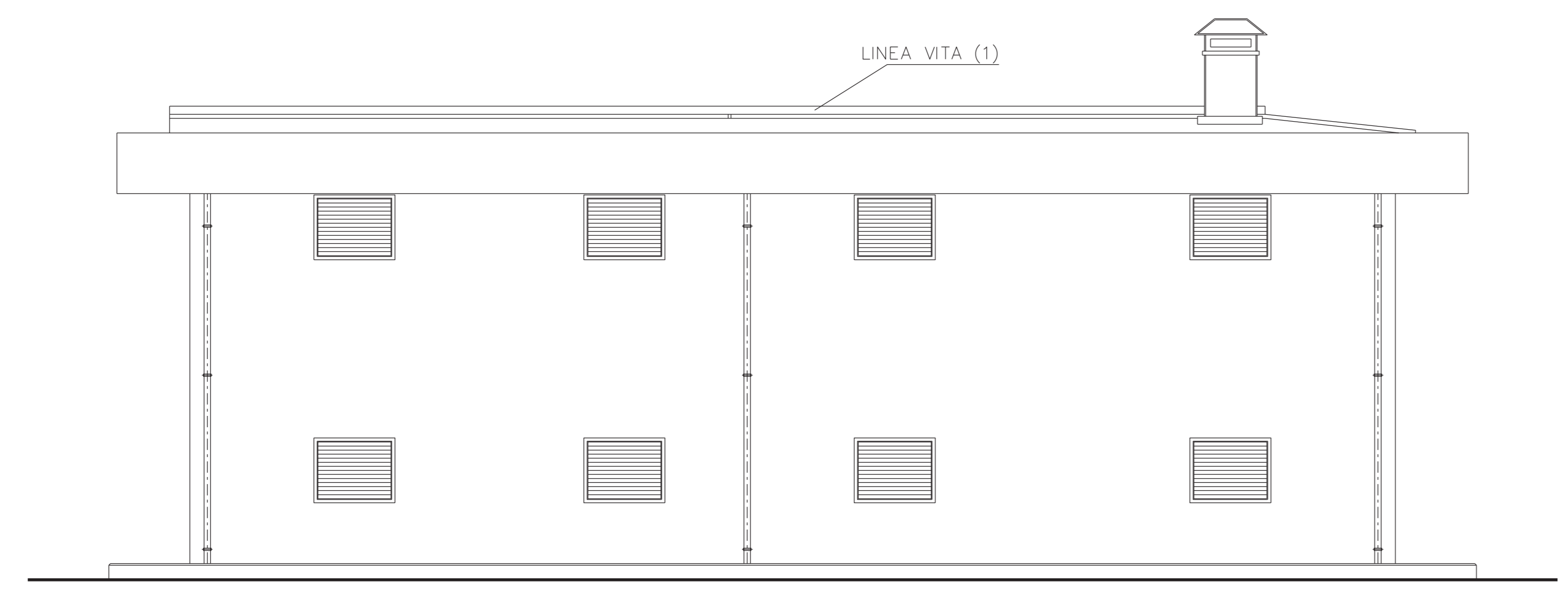
NOTE:
 - TUTTE LE DIMENSIONI SONO ESPRESSE IN mm, LE QUOTE ALTIMETRICHE IN m
 - LA QUOTA 0.00 CORRISPONDE A +164.00 m s.l.m.m.
 II LINEA VITA CONFORME:
 AI DECRETI DELL'ASSESSORATO REGIONALE DELLA SALUTE N.1754 DEL 02-09-2012
 E DELLA CIRCOLARE N.1304 DEL 24-07-2013
 BI D.LGS. N.81/2008 E S.M.I.
 CI UNI EN 795
 FORNIRE LA DOCUMENTAZIONE DI PROGETTO
 LE STRUTTURE DI COPERTURA DOVRANNO RESISTERE AI CARICHI TRASMESSI DAGLI ANCORAGGI
 DELLA LINEA VITA
 - PRODOTTI DA COSTRUZIONE CONFORMI A QUANTO PREVISTO NELL'ARTICOLO 5,
 COMMA 5, DEL D.LGS. 106/2017 ED ALLE DISPOSIZIONI IN MATERIA DI DICHIARAZIONE
 DI PRESTAZIONE E MARCATURA CE DI CUI AGLI ARTICOLI 4, 5, 6, 7, 8, 9 E 10
 DEL REGOLAMENTO (UE) N. 305/2011.



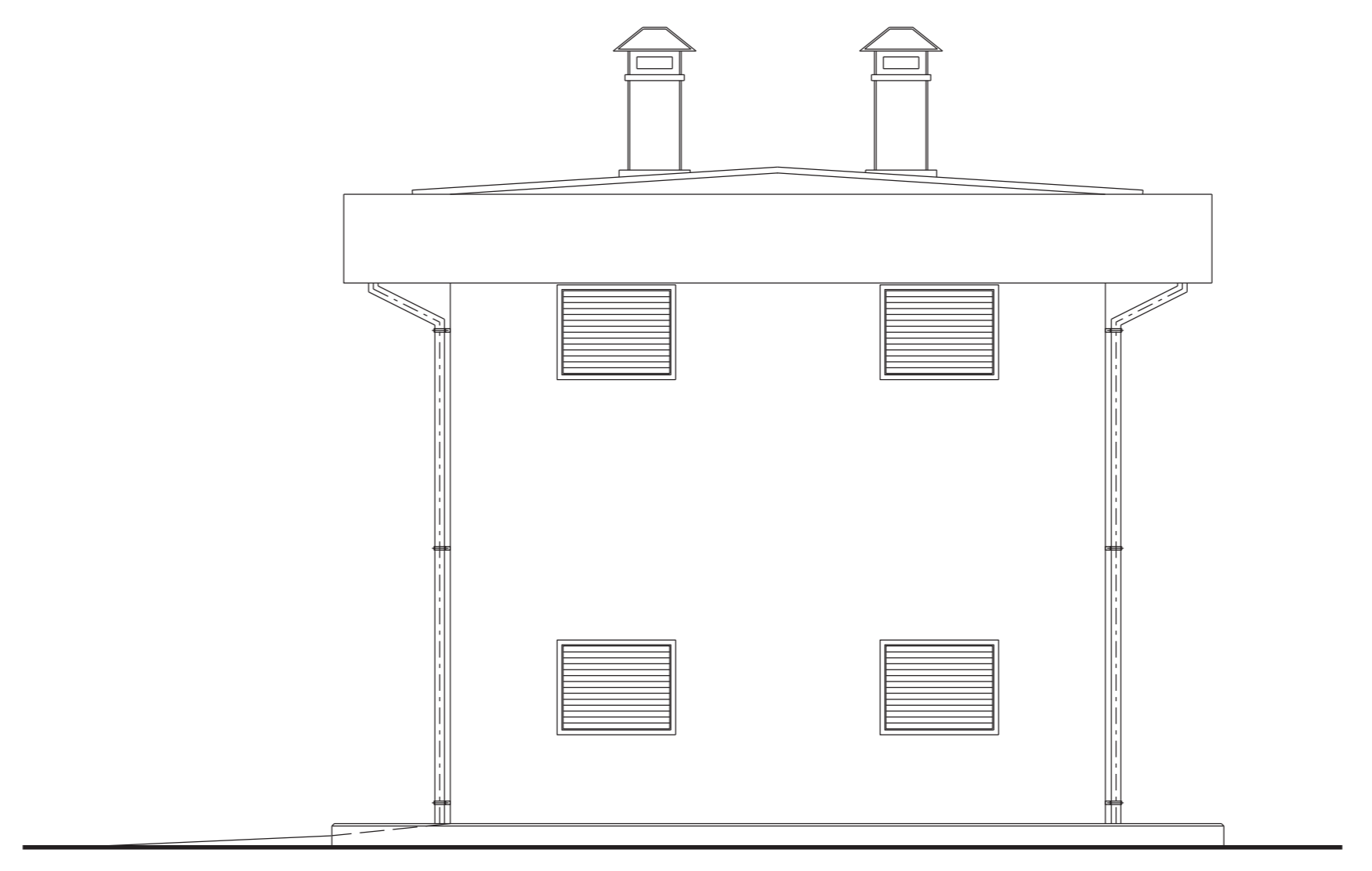
PROSPETTO "A"



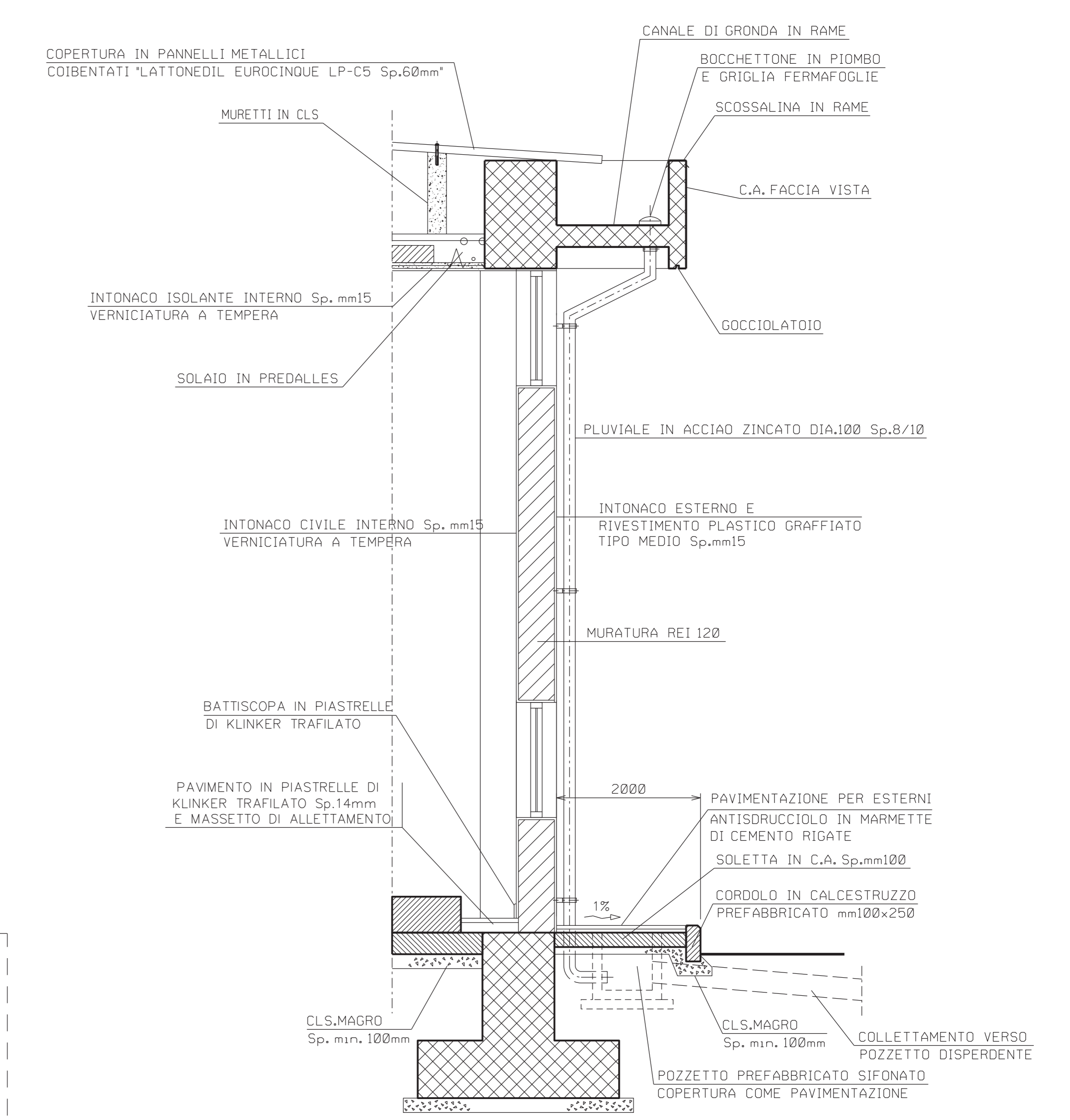
PROSPETTO "B"



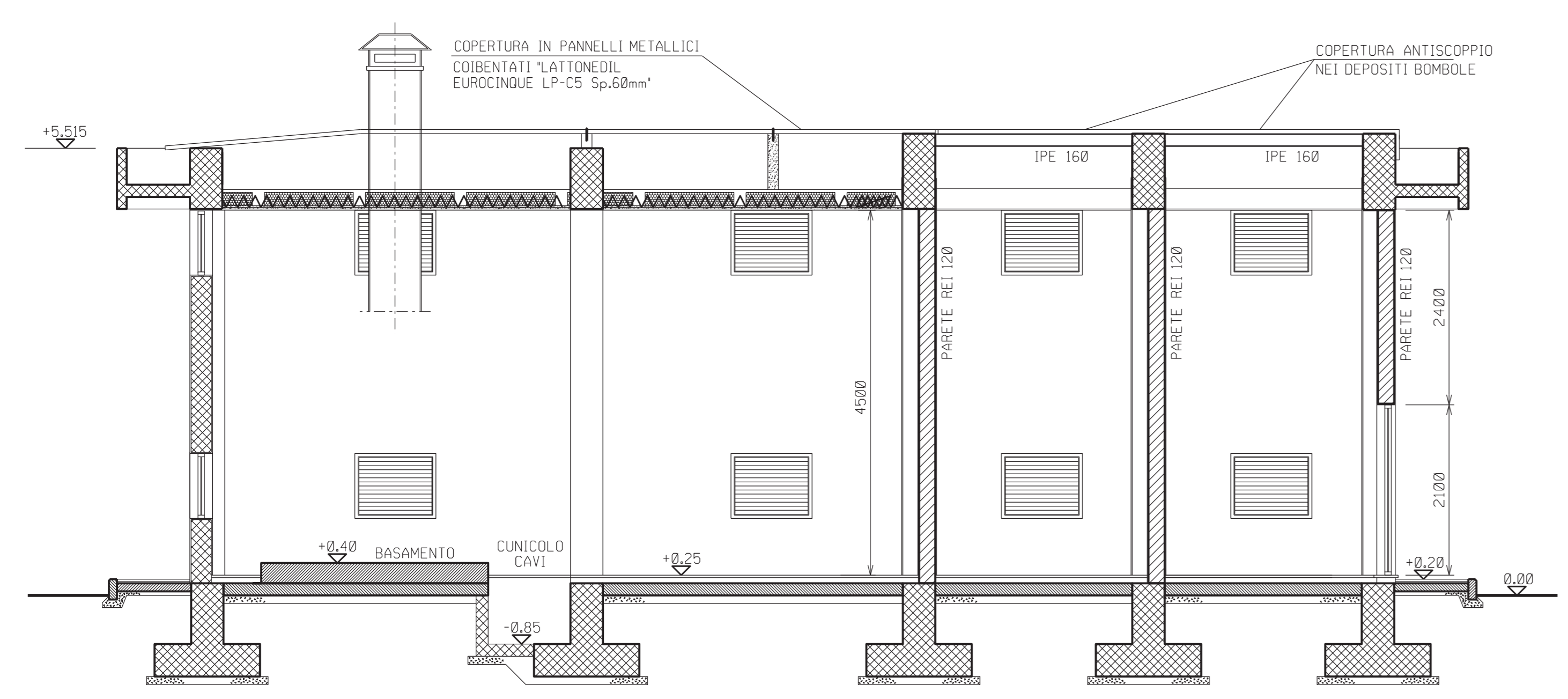
PROSPETTO "C"



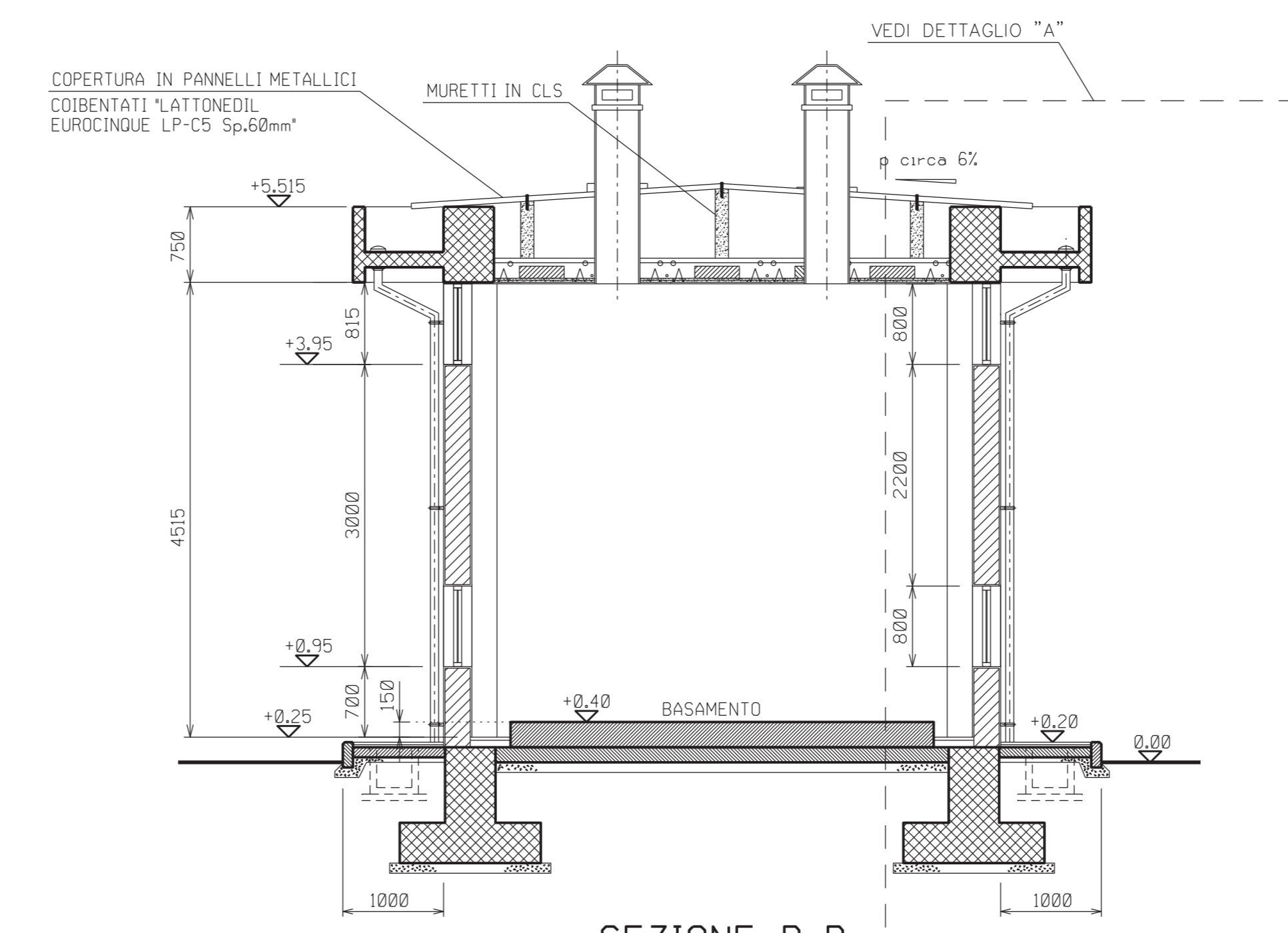
PROSPETTO "D"



DETTAGLIO "A"



SEZIONE A-A



SEZIONE B-B

OB 15-03-21	EMISSIONE INTERNA - REVISIONATO DOVE INDICATO	BELELLI	LETZI	BELELLI
OA 22-02-21	EMISSIONE INTERNA	BELELLI	LETZI	BELELLI
Rev	DATA	DESCRIZIONE	ELABORATO	VERIFICATO APPROVATO
CLIENTE		PROGETTISTA	COMPENSA	UNITA' N
		SAIPEM	023116	00
ADEGUAMENTO IMPIANTO DI COMPRESSIONE GAS DI MESSINA (ME) - GENERALE			DIS. N. 00-CC-A-12043	
FABBRICATO ARIA STRUMENTI E DEPOSITO BOMBOLE ARCHITETTONICO PROSPETTI E SEZIONI			REVISIONE 0B	
			FIG 1 di 1	
			SCALA 1:50	