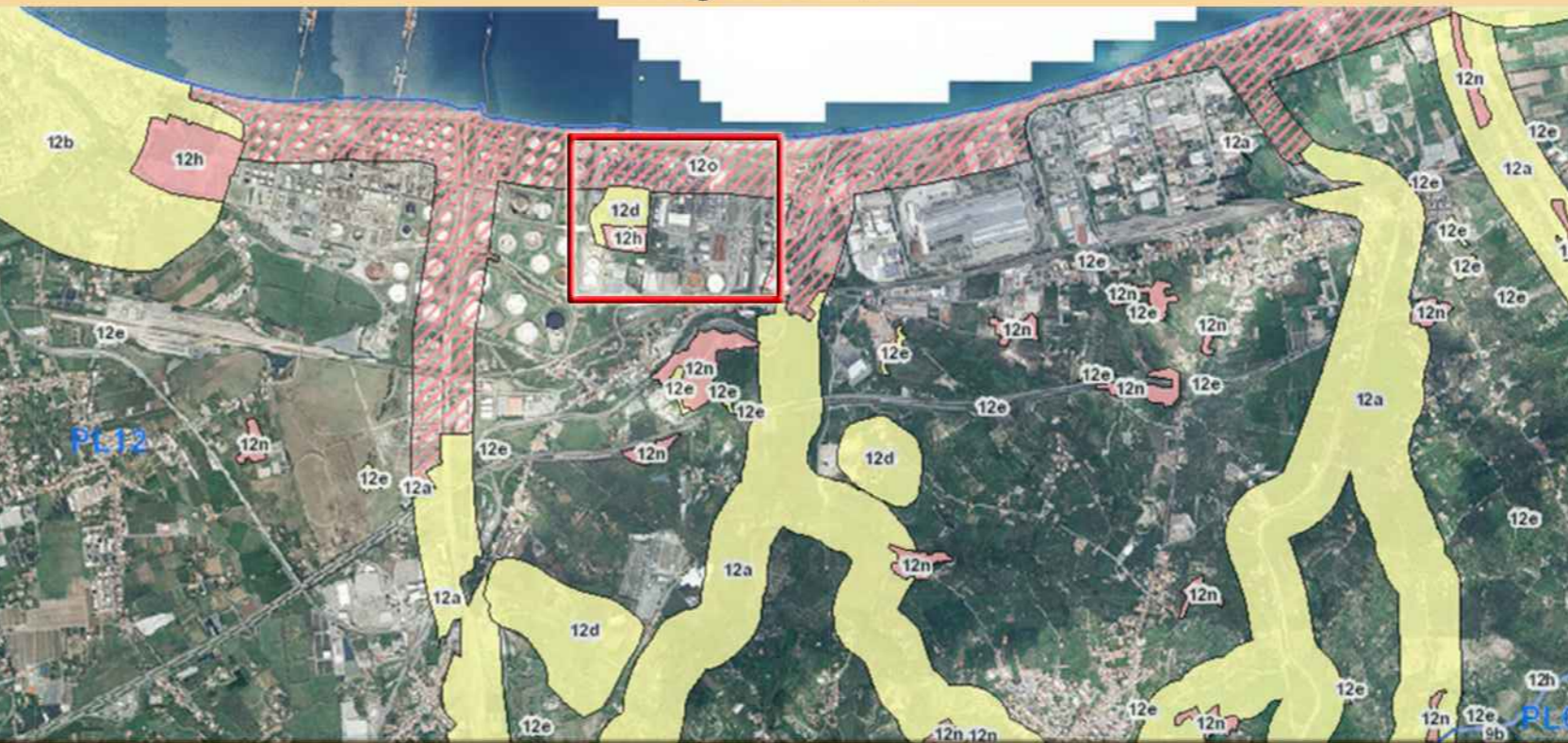


Componenti del paesaggio

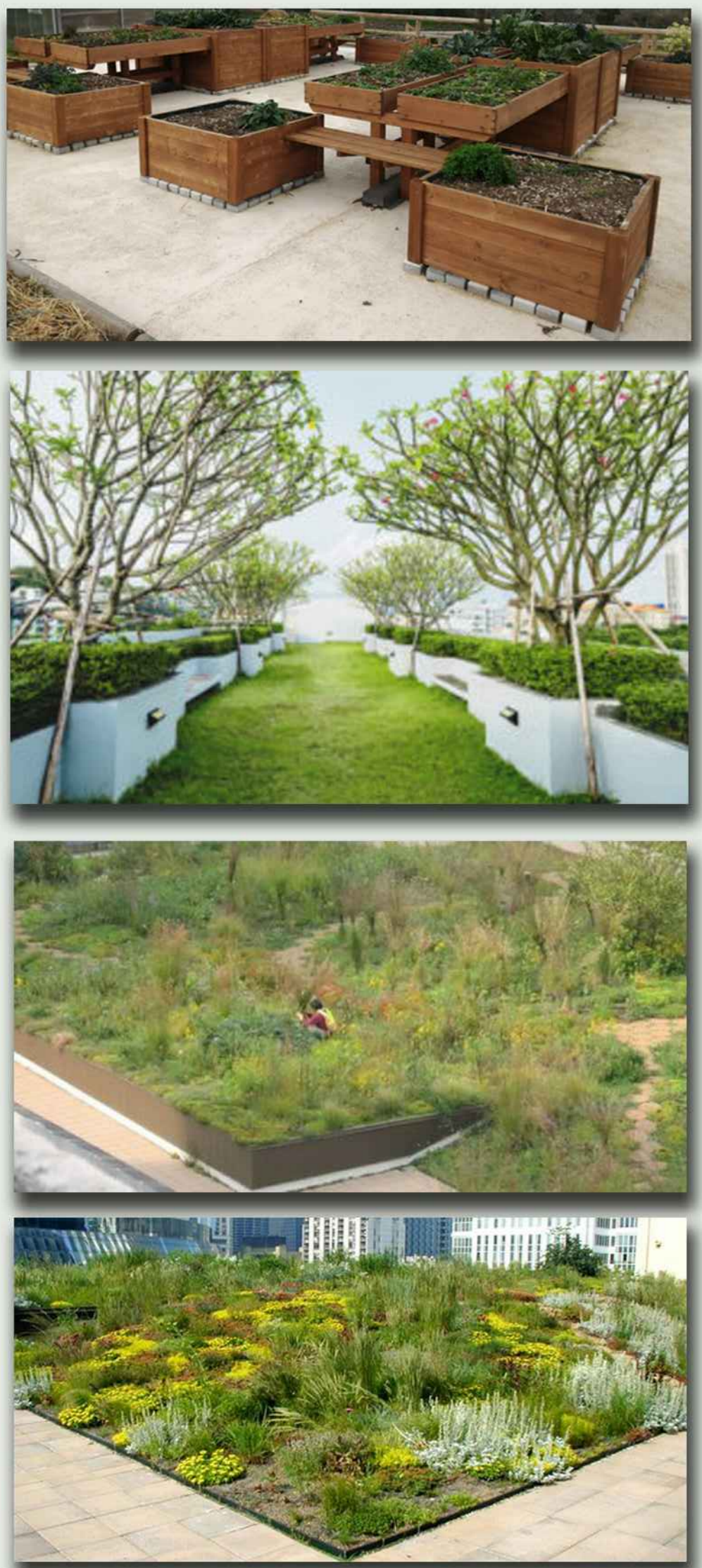


Regimi normativi

12d. Paesaggio dell'area di interesse archeologico
12h. Paesaggio dell'area archeologica
12a. Paesaggio della fascia costiera soggetta a processi di degrado e trasformazione urbana



4 - Aree da riqualificare/suggerimenti giardini pensili



1 - La zona prativa

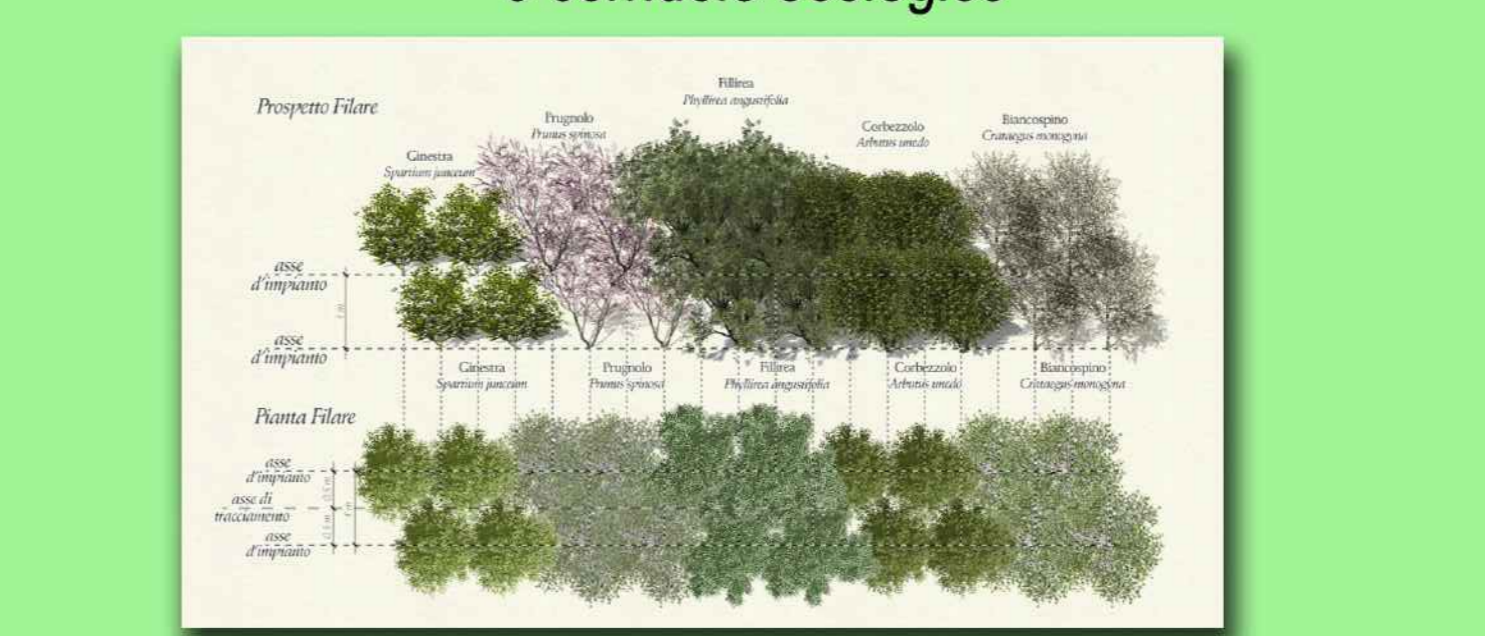


La scelta di ricoprire la zona a prato con specie autoctone seminate da vita ad un habitat favorevole all'inserimento di molte altre forme biologiche

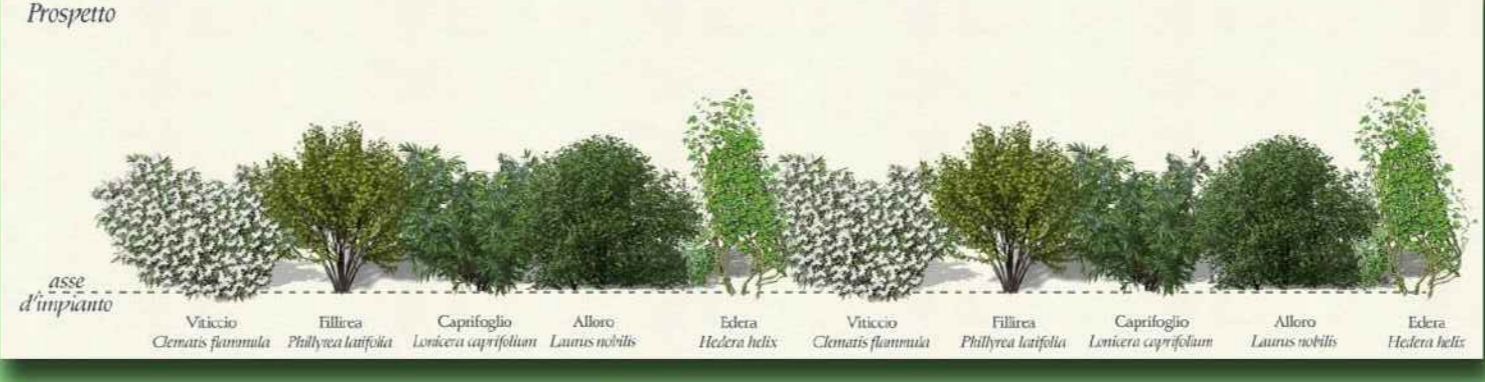


A - La zona prativa attuale

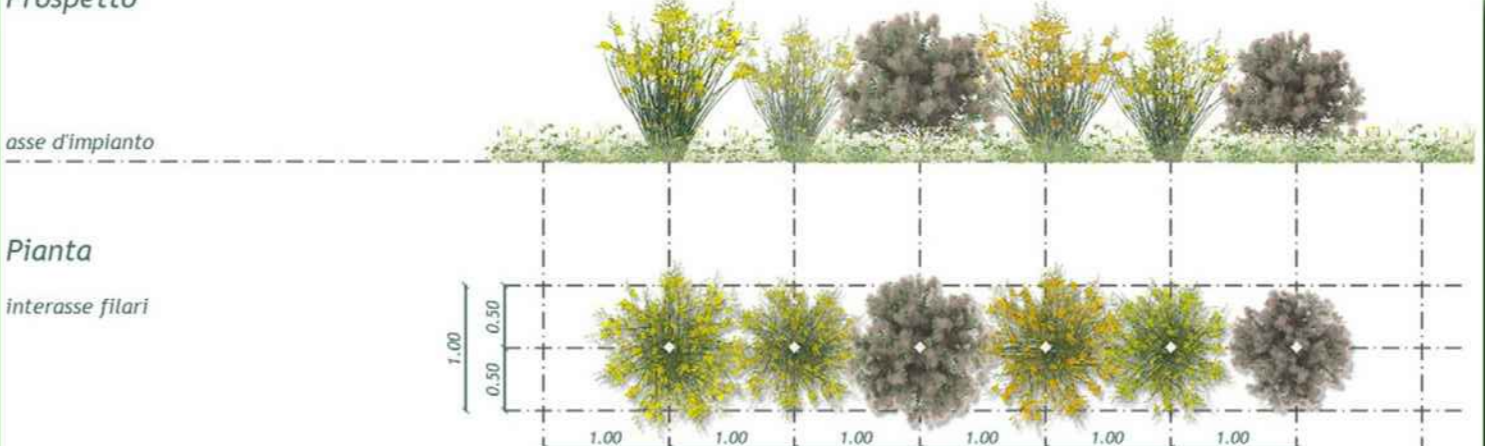
2 - Sistema arbustivo interno all'impianto attenuazione paesaggistica a breve raggio e corridoio ecologico



Esempio di siepe lineare binata con filari sfalsati che consente nel medio periodo di creare un effetto schermatura visiva a breve distanza



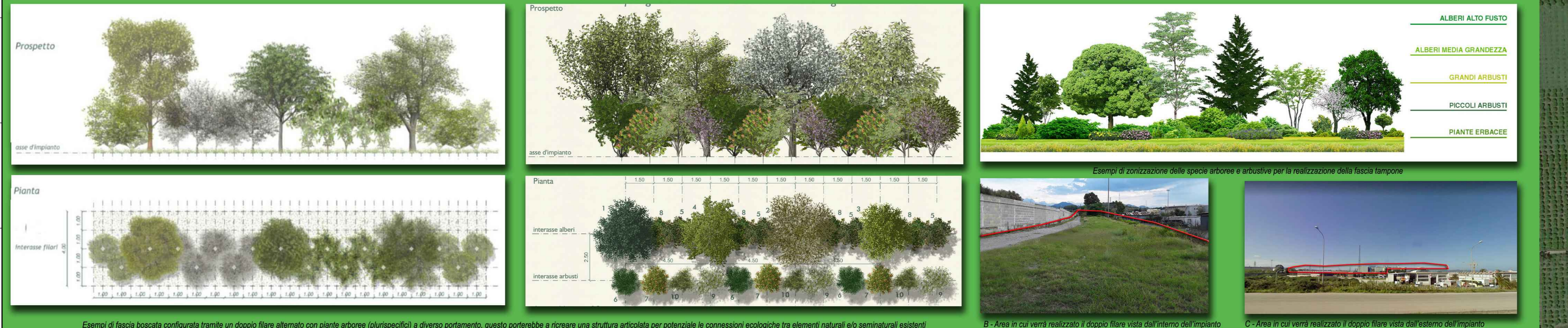
Siepe realizzata con specie sempreverdi e rampicanti per il progressivo sviluppo della cortina verde per favorire l'inserimento paesaggistico e la percezione visiva a breve distanza



Con la scelta di specie autoctone per la realizzazione di una siepe si crea un habitat favorevole all'inserimento di molte altre forme biologiche



3 - Fascia boscata - attenuazione paesaggistica a lunga distanza e consolidamento del corridoio ecologico interno



Esempi di fascia boscata configurata tramite un doppio filare alternato con piante arboree (plurispecifici) a diverso portamento, questo porterebbe a ricreare una struttura articolata per potenziale le connessioni ecologiche tra elementi naturali e/o seminaturali esistenti
B - Area in cui verrà realizzato il doppio filare vista dall'interno dell'impianto
C - Area in cui verrà realizzato il doppio filare vista dall'esterno dell'impianto
D - Tratto in cui verrà realizzata la siepe con specie sempreverdi e rampicanti

00	25.06.2021	Emissione per iter autorizzativo	ING	LMAZARO,	C. DE MASI	LFRESA
REV.	DATA	DESCRIZIONE DELLA REVISIONE	EMMISSIONE	DISIGNATO	VERIFICATO	APPROVATO
Rev.	Date	Revision description	Issued by	Prepared by	Checked by	Approved by
Logo e marchio fornitore						
IMPIANTO: Centrale S. Filippo del Melo Plant: NUOVO IMPIANTO CCGT						
TITOLO: Planimetria Generale Sistemazioni Future						
INGEGNERIA						
DISEGNO: SFP-CTC-800005-CCGT Drawing N: SFP-CTC-800005-CCGT			SCALA: 1:2000 Scale: 1:2000		FORMATO: A0 Size: A0	
NOMI FILE: SFP-CTC-800005-CCGT-00-00_Planimetria sistemazioni future.dwg File name: SFP-CTC-800005-CCGT-00-00_Planimetria sistemazioni future.dwg						
Questo documento è proprietà del Gruppo AZA; non può essere utilizzato, trasmesso o terzi a riprodurre senza autorizzazione dello stesso. Il Gruppo AZA tutela i propri diritti e norme di legge. - Documento emesso elettronicamente e validato senza firma.						