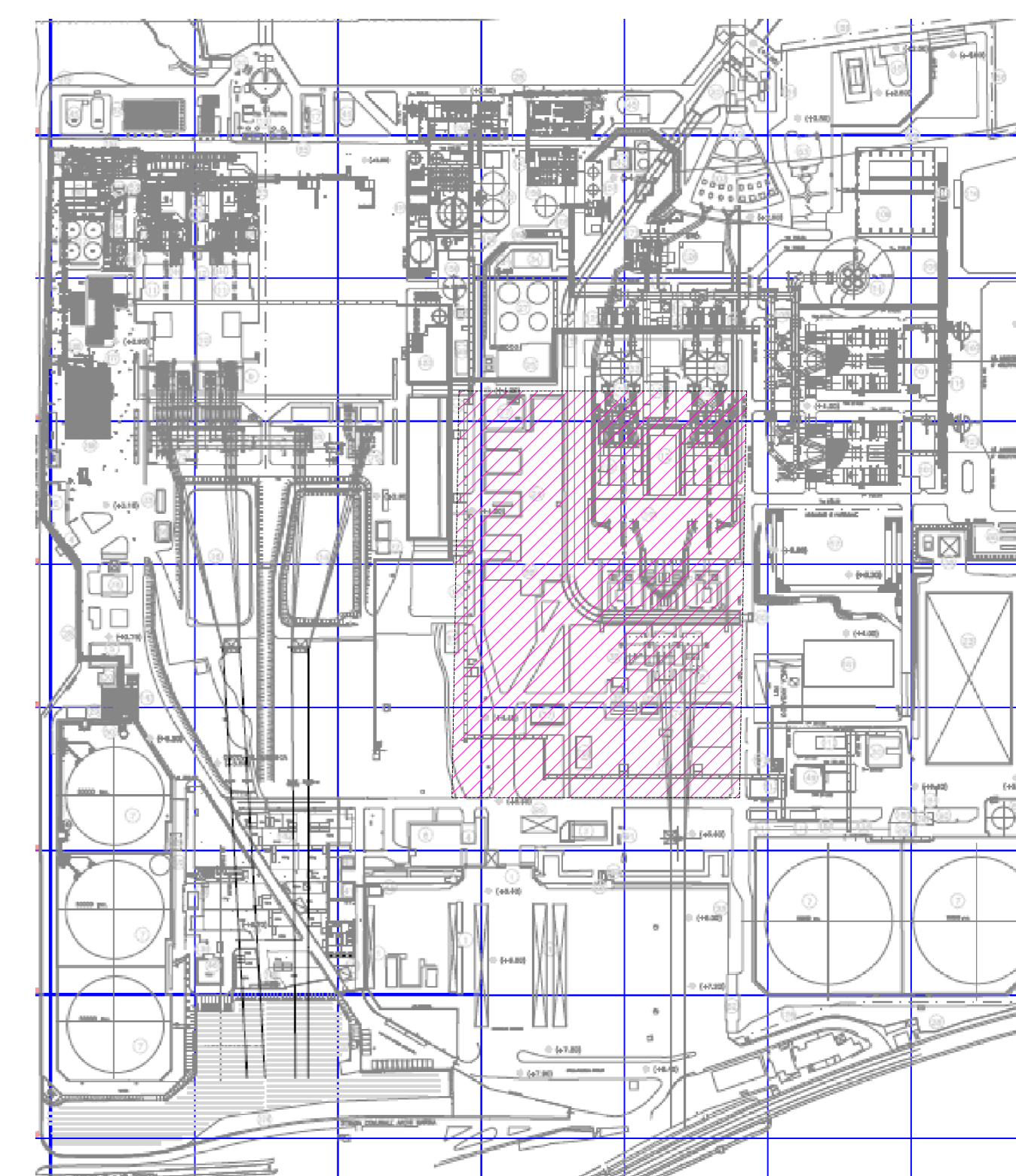
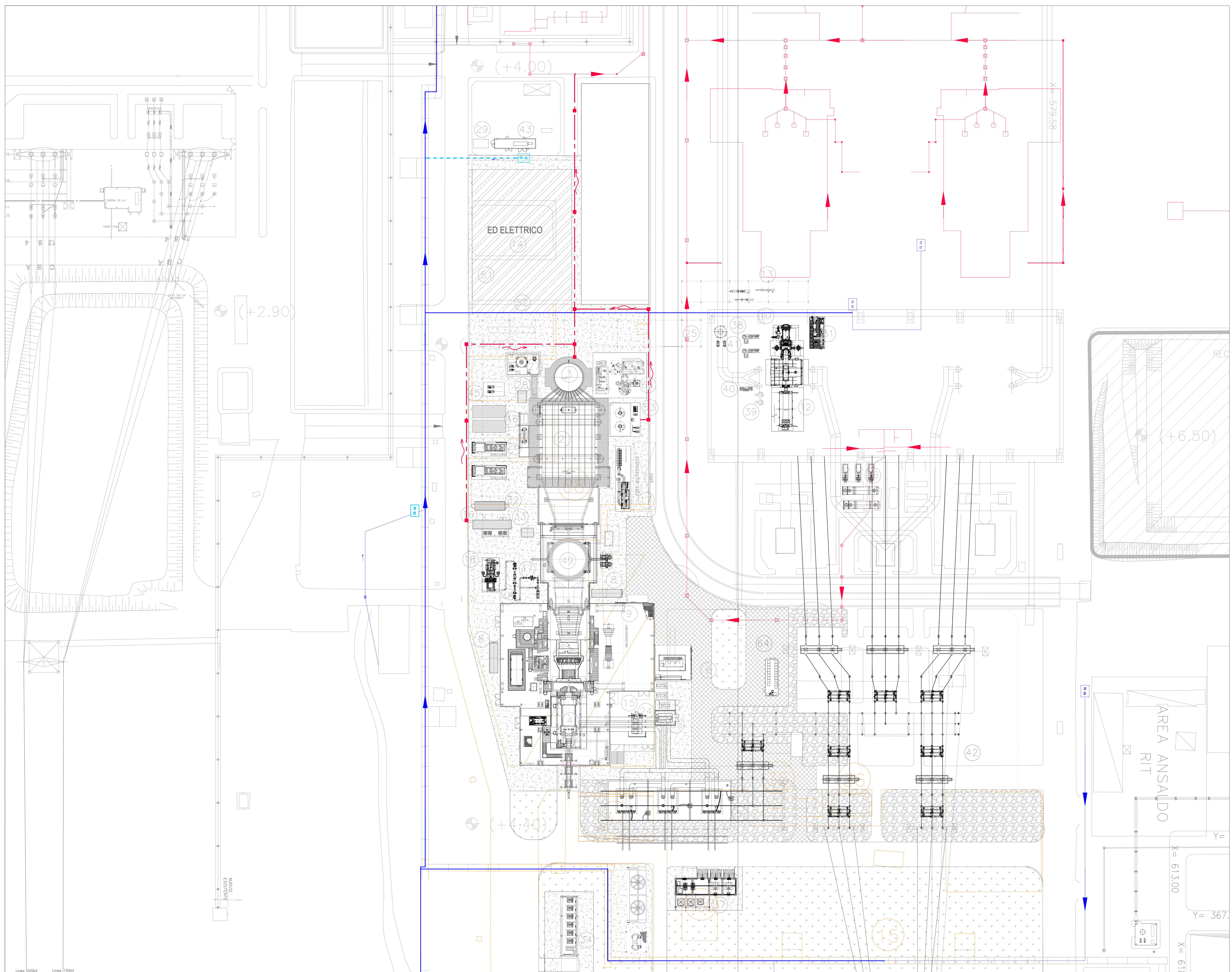


CODIFICA ELABORATO	DESCRIZIONE ELABORATO
SFP-CTM-100053-CCGT-00-04	Planimetria generale



LEGENDA

LINEE ESISTENTI

- LINEA ACQUE BIOLOGICHE ESISTENTE E DA MANTENERE
- LINEA ACQUE ACIDE ESISTENTE E DA MANTENERE

LINEE IN PROGETTO

- - - LINEA ACQUE ACIDE FUTURA
- - - LINEA ACQUE BIOLOGICHE FUTURA
- □ IMPIANTO DI SOLLEVAMENTO A SERVIZIO DELLA FUTURA LINEA ACQUE BIOLOGICHE

- NOTE
- TUTTE LE COORDINATE E LE ELEVAZIONI SONO IN METRO E TUTTE LE DIMENSIONI SONO IN MM, A MENO CHE NON SIANO NOTATE ALTRIMENTI.
 - LE QUOTE ALTIMETRICHE SONO RELATIVE, LA QUOTA (0,00) CORRISPONDE ALLA QUOTA (+4,00)OM.

00	26.06.2021	EMMISSIONE PER ITER AUTORIZZATIVO	ING	S.Vandoni / C.De Masi / L. Fresia
REV.	DATA	DESCRIZIONE DELLA REVISIONE	EMMISSIONE	DESIGNATO VERIFICATO APPROVATO
Rev.	Date	Revision	Issued by	Prepared by / Checked by / Approved by

IMPIANTO: Centrale di San Filippo del Mela
NUOVO IMPIANTO CCGT

TITOLO: NUOVA TAVOLA DELLE RETI
RETE ACQUE ACIDE E RETE ACQUE BIOLOGICHE

DISEGNO: SFP-CTM-100053-CCGT-00-04
SCALA: 1:400
FORMATO: A0

FILE: SFP-CTM-100053-CCGT-00-04_Nuova tavola delle reti.dwg
DATA: 01/03/2021

INGEGNERIA aza energiefuture

Linea 220KV
Linea 150KV
alimentazione 30 370