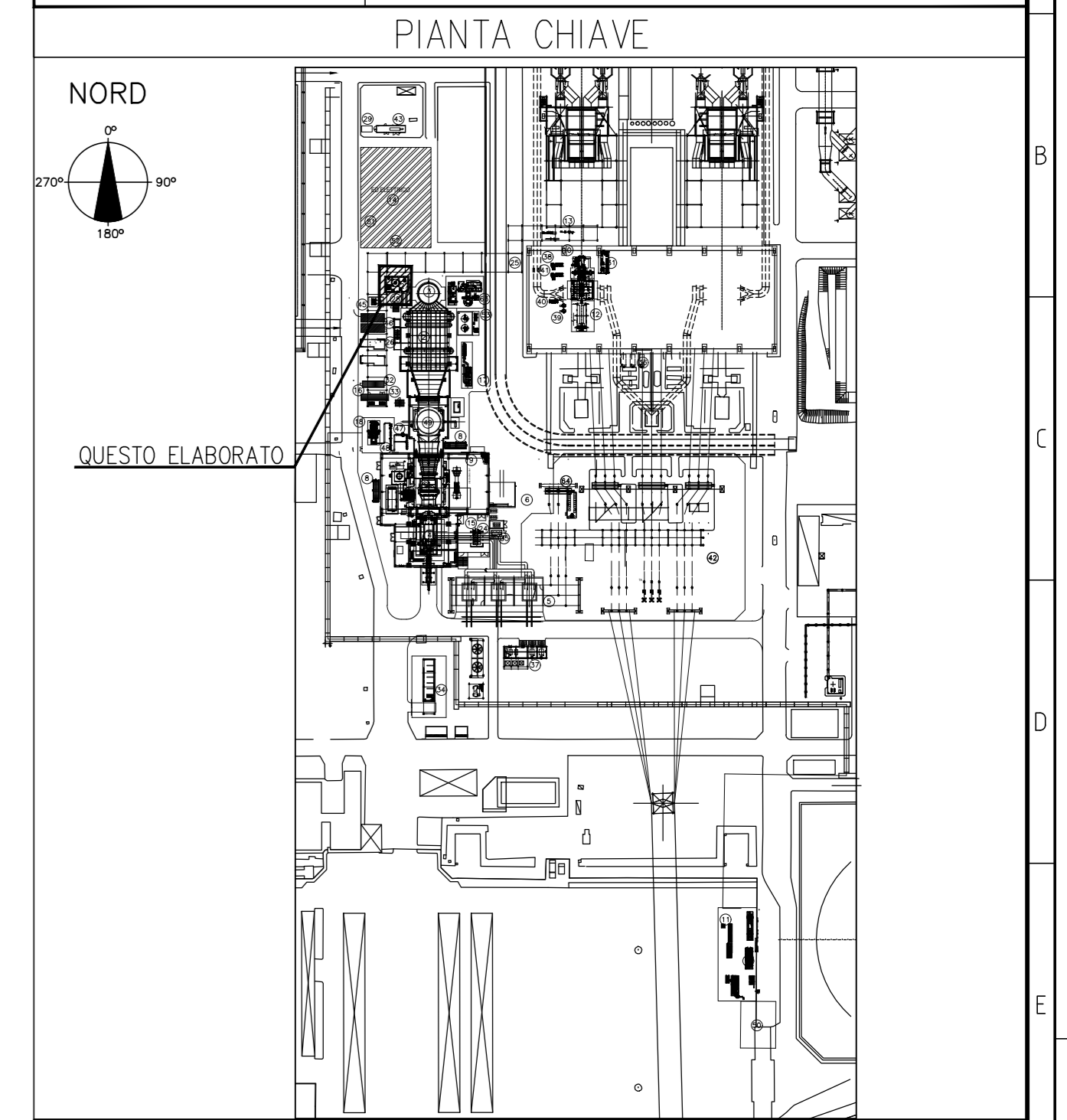
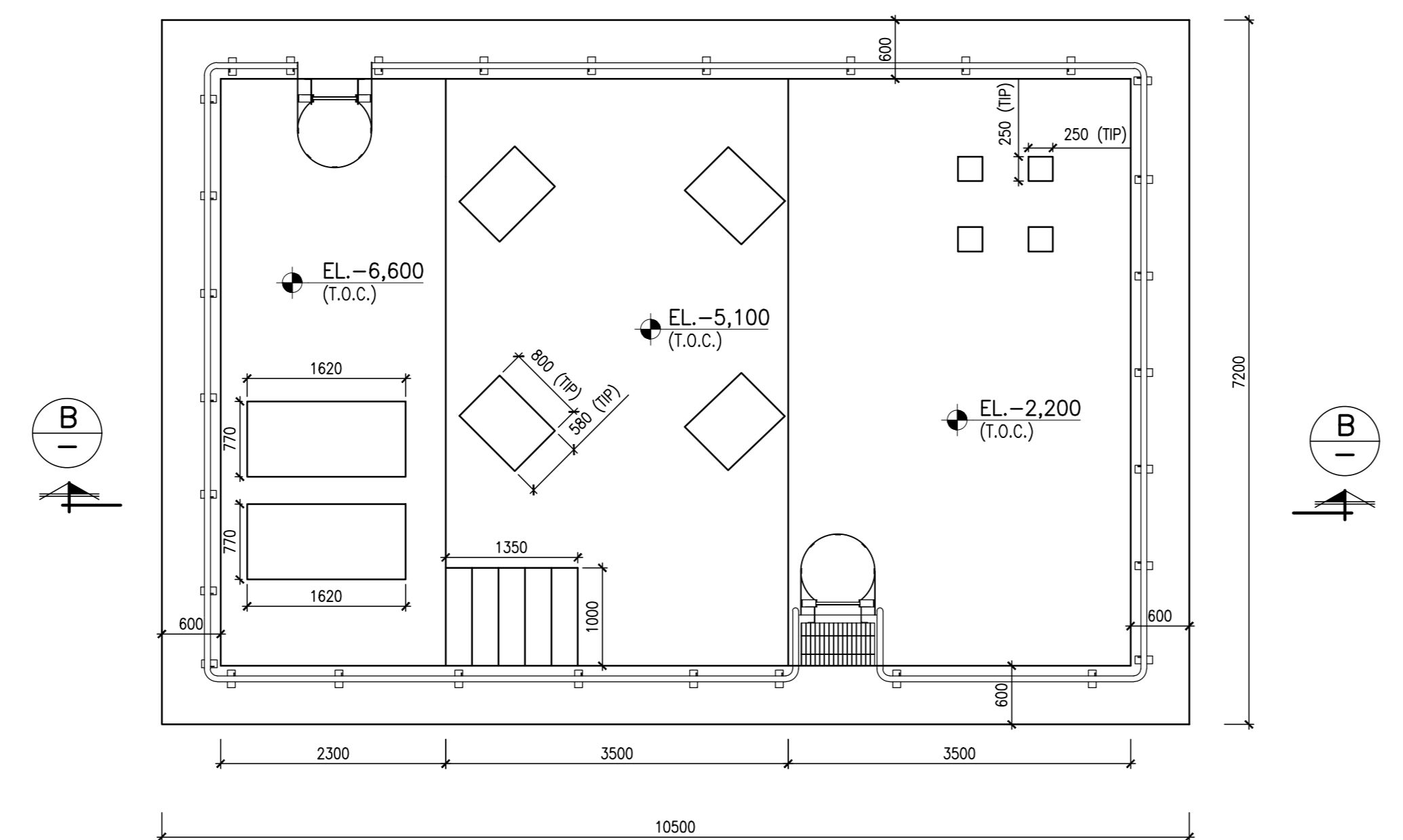


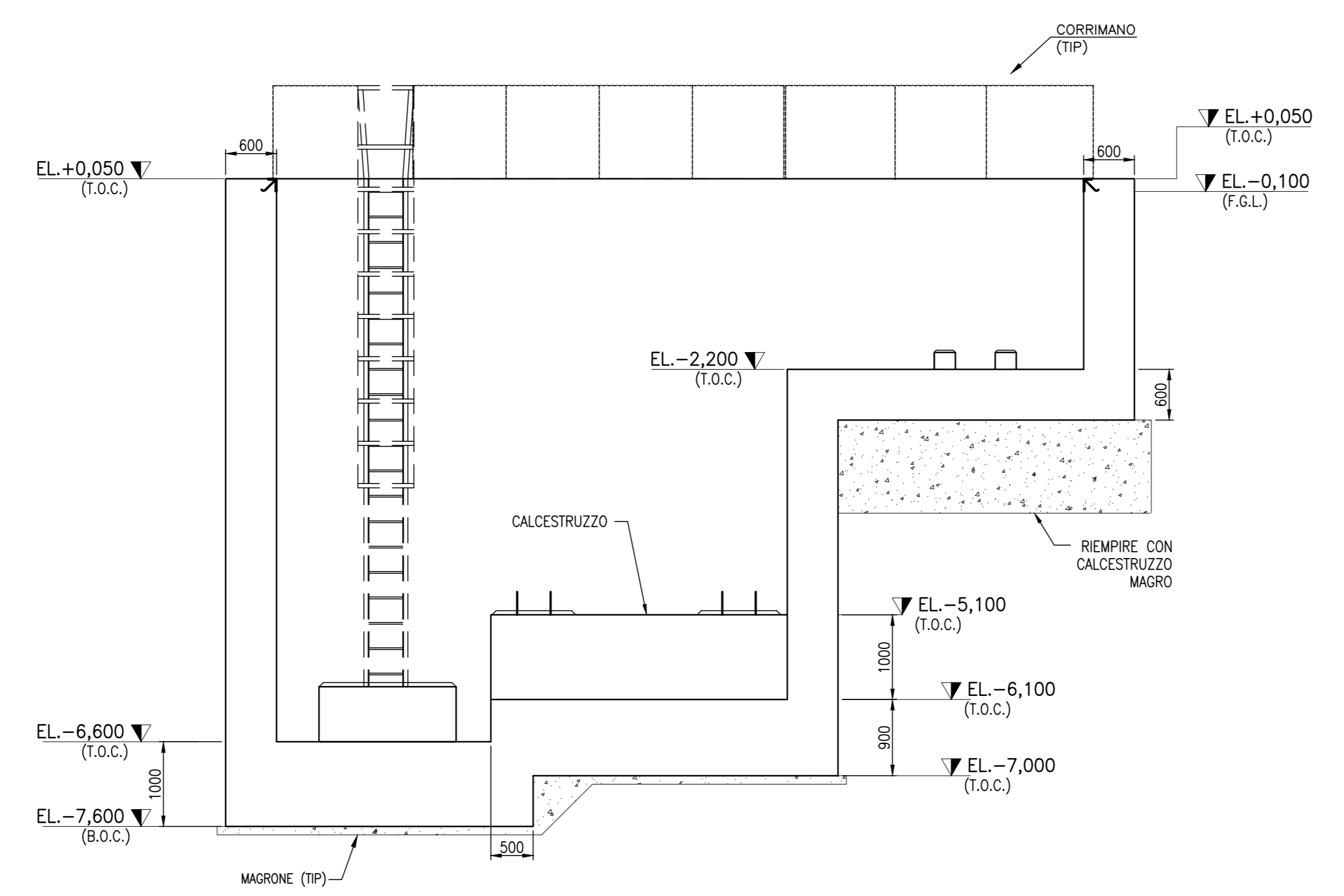
ELABORATI DI RIFERIMENTO	
CODIFICA ELABORATO	DESCRIZIONE ELABORATO
SFP-CTM-100053-CCGT-00	PLANIMETRIA GENERALE



- NOTE
- LA QUOTA ±0.00 E' RIFERITA AL PUNTO PIU' ALTO DELLA PAVIMENTAZIONE DELLE AREE DI TURBINA A GAS E TURBINA A VAPORE.
 - TUTTE LE DIMENSIONI SONO IN MILLIMETRI, COORDINATE ED ELEVAZIONI SONO ESPRESSE IN METRI SE NON DIVERSAMENTE INDICATO.
 - TUTTE LE COORDINATE (X & Y) SONO ESPRESSE IN METRI (m).
 - DIMENSIONI, QUOTE E SEZIONI SONO DEFINITE CON LO SCOPO DI EFFETTUARE UNA STIMA DI COSTO DEL PROGETTO AU. SARA' ONERE E CURA DELL'EPC CONTRACTOR LA DEFINIZIONE DELLE DIMENSIONI E DEI DETTAGLI FINALI IN ACCORDO ALLE SPECIFICHE ED AGLI STANDARD DI PROGETTO.
 - TUTTE LE DIMENSIONI SONO INDICATIVE. DA CONFERMARSIS DA PARTE DEL VENDOR DI RIFERIMENTO.



LAYOUT FONDAZIONE VASCA
BLOW DOWN TANK
SCALA 1:50



SEZIONE B-B
SCALA 1:50

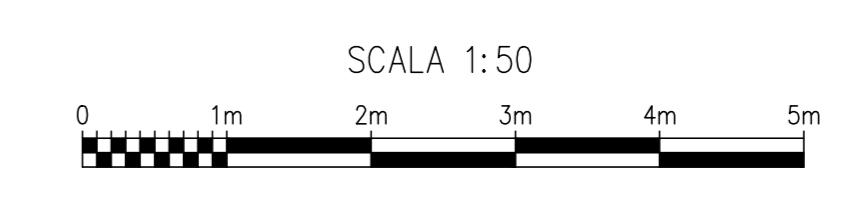
LEGENDA :

TOC	TOP OF CONCRETE	ESTRADOSSO
BOF	BOTTOM OF FOUNDATION	INTRADOSSO
HPP	HIGHEST PAVING POINT	ELEVAZIONE PAVIMENTAZIONE

02	25/06/21	EMESSO PER ITER AUTORIZZATIVO	XXX	MDB	C.BETTONI	A.CAMM.
01	26/11/19	FU = PER USO	XXX	MDB	C.BETTONI	G.RICCI
00	18/10/19	FA = PER APPROVAZIONE	XXX	MDB	C.BETTONI	G.RICCI

0421-TITA-C-FG-000-012

IMPIANTO: Centrale di San Filippo del Melo
 Plant: NUOVO IMPIANTO CCGT - ITER AUTORIZZATIVO
 TITOLO: CASSERI-VASCA BLOW DOWN TANK



DISEGNO	SCALA	STATO
Drawing N: SFP-CTM-100053-CCGT-00-02_Casseri-Vasca blow down tank.dwg	1:50	A0
FILE NAME	01	01