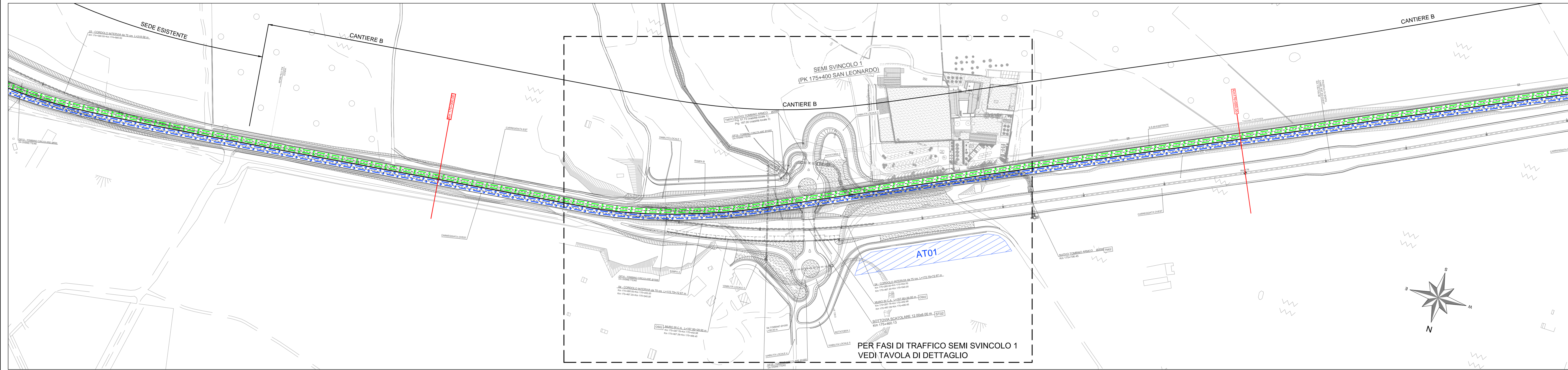
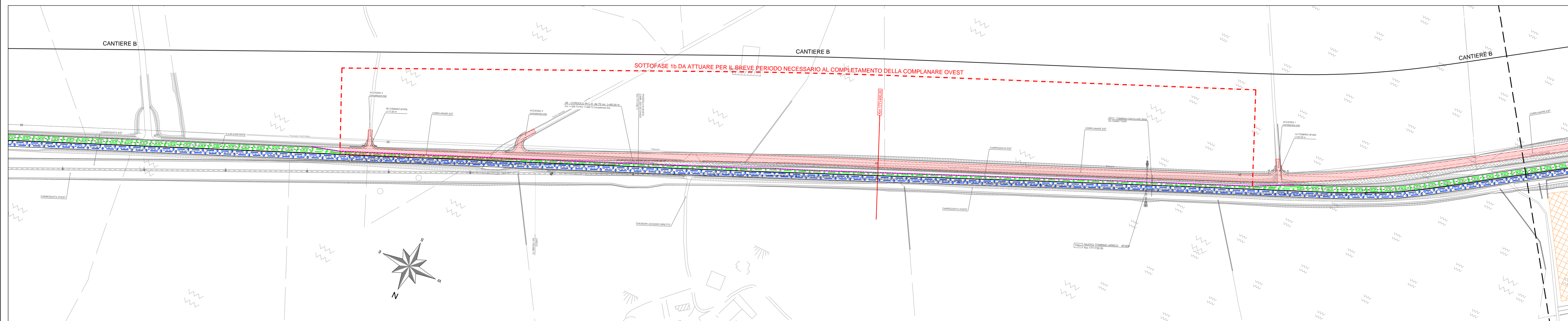


CANTIERE B - FASE 1 E SOTTOFASE FINALE 1b



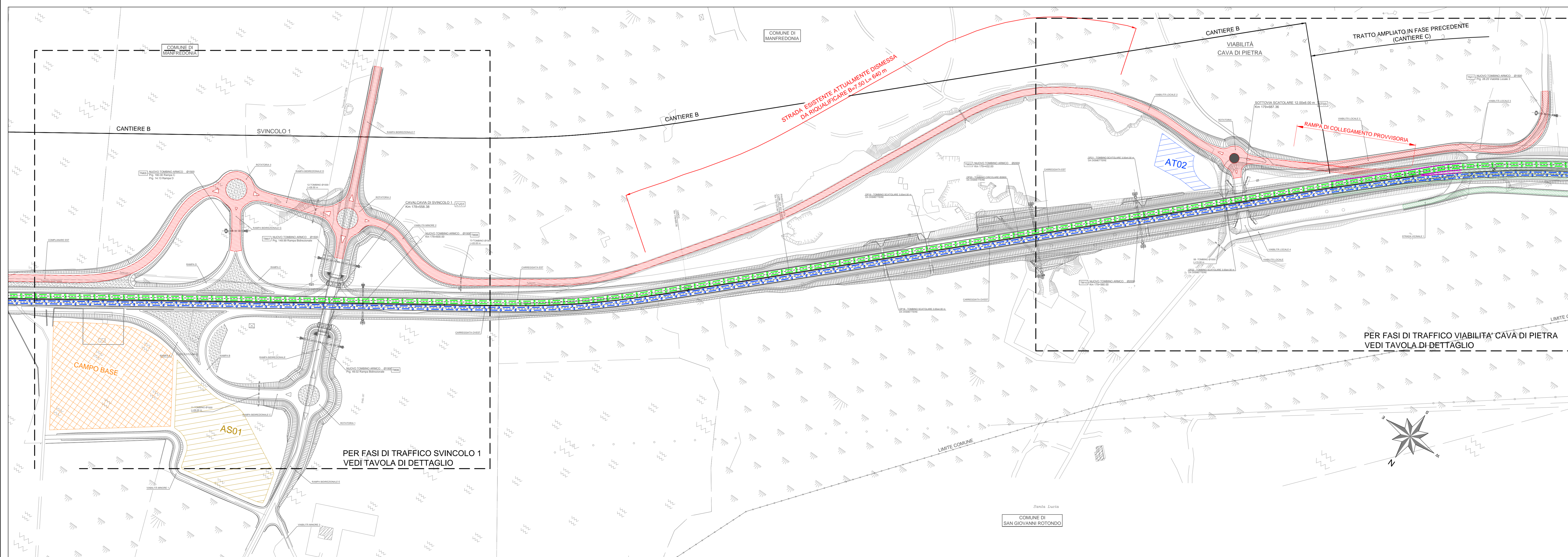
← MANFREDONIA

FOGGIA →



← MANFREDONIA

FOGGIA →



LEGENDA

	Area di lavoro		Viabilità direzione Manfredonia
	Sede stradale realizzata		Viabilità direzione Foggia
	Rilievo		New Jersey provvisoria
	Planimetria di progetto		Attenuatori d'urto provvisori
	Area di stoccaggio/deposito		Area cantiere base/operativo
	Cantieri Operativi		

Sanas
GRUPPO FS ITALIANE
Struttura Territoriale Puglia

S.S. 89 "GARGANICA"
LAVORI DI REALIZZAZIONE DELLA VIABILITA' DI SAN GIOVANNI ROTONDO E REALIZZAZIONE DELL'ASTA DI COLLEGAMENTO DA SAN GIOVANNI ROTONDO AL CAPOLUOGO DAUNO
1° stralcio - Manfredonia (km 172+000) - Aeroporto militare di Amendola (km 186+000)

PROGETTO DEFINITIVO COD. BA28

PROGETTAZIONE: ANAS - STRUTTURA TERRITORIALE PUGLIA

PROGETTISTA E COORDINATORE DELLA SICUREZZA IN FASE DI PROGETTAZIONE
Ing. Alberto SANDRICO

REDAZIONE
Dir. Pasquale SCORSA

L'ARCHITETTO: Dott. Massimo GIULIO SANNO
Elenca WEBART n. 3856 - architetto di "Riscatto ai sensi del DM. 244/2019"

IL RESPONSABILE DEL PROCEDIMENTO
Ing. Marco LAPELTA

FASE DI COSTRUZIONE
Fasi di Traffico - Cantiere B - Fase 1 e sottofase 1b

CODICE PROGETTO	NUM. PROC. ANNO	NOME FILE	REVISIONE	SCALA:
STB0028	D 21	TOD_CA00_CAN_PP04_A	A	1:2000

A	EMMISSIONE PER CDS	DATA	REDAZIONE	VERIFICATO	APPROVATO
REV.	DESCRIZIONE	DATA	REDAZIONE	VERIFICATO	APPROVATO

