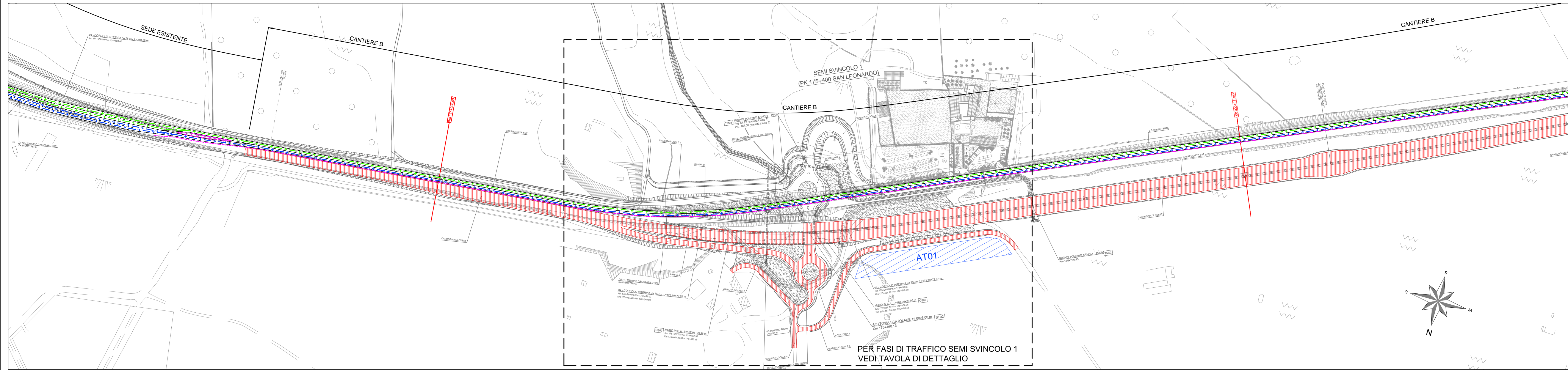
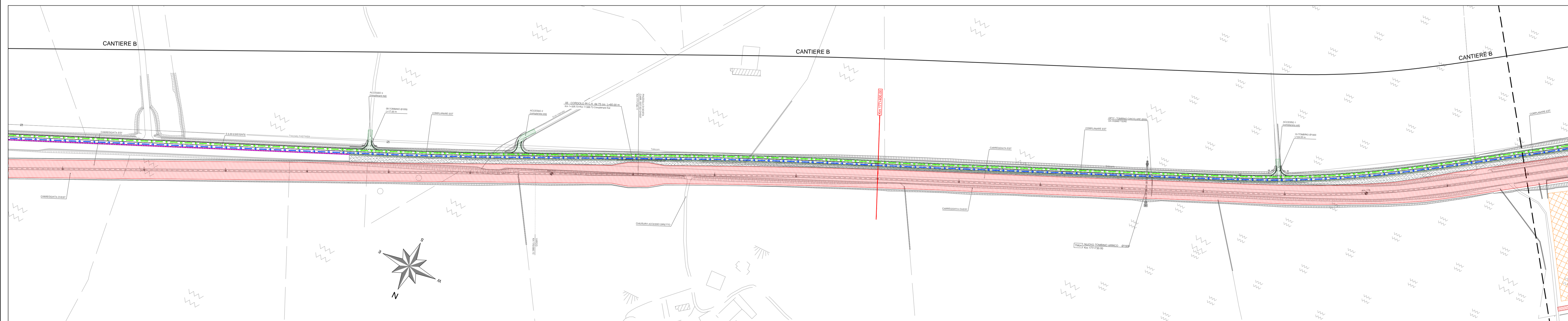


CANTIERE B - FASE 2



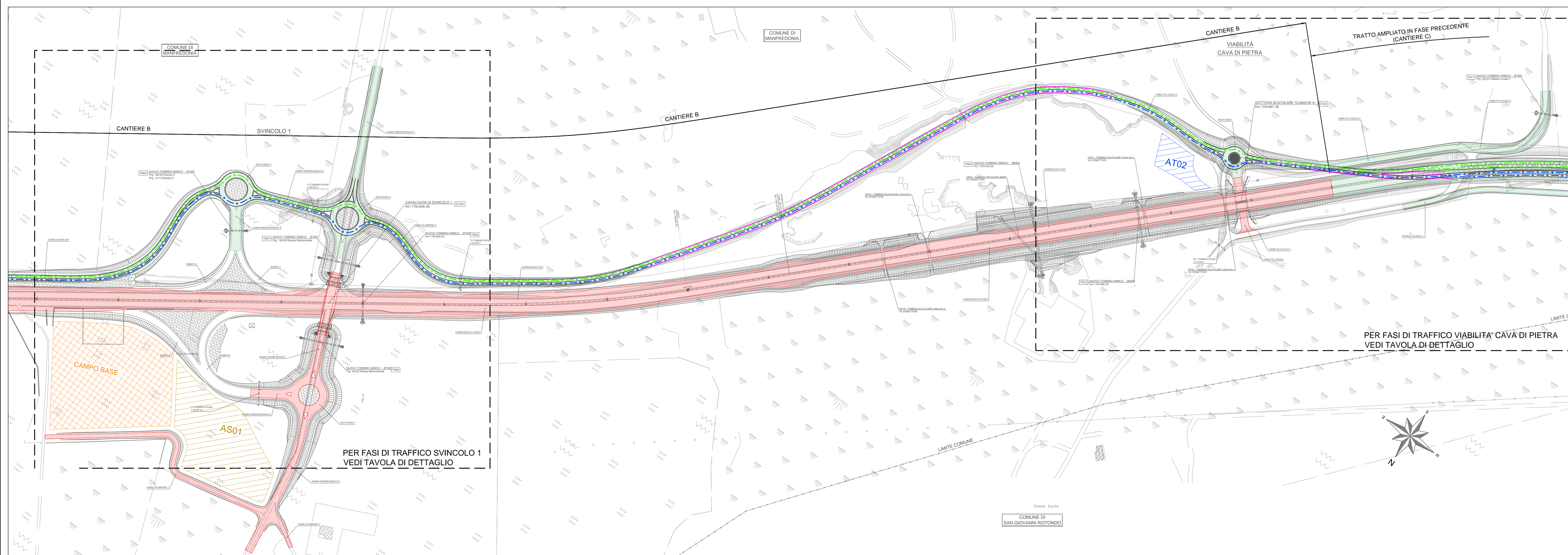
← MANFREDONIA

FOGGIA →



← MANFREDONIA

FOGGIA →



LEGENDA

	Area di lavoro		Viabilità direzione Manfredonia
	Sede stradale realizzata		Viabilità direzione Foggia
	Rilievo		New Jersey provvisoria
	Planimetria di progetto		Attenuatori d'urto provvisori
	Area di stoccaggio/deposito		Area cantiere base/operativo
	Cantieri Operativi		

Sanas
GRUPPO FS ITALIANE
Struttura Territoriale Puglia

S.S. 89 "GARGANICA"
LAVORI DI REALIZZAZIONE DELLA VIABILITA' DI SAN GIOVANNI ROTONDO E
REALIZZAZIONE DELL'ASTA DI COLLEGAMENTO DA SAN GIOVANNI ROTONDO AL
CAPOLUOGO DAUNO
1° stralcio - Manfredonia (km 172+000) - Aeroporto militare di Amendola (km 186+000)

PROGETTO DEFINITIVO COD. BA28

PROGETTAZIONE: ANAS - STRUTTURA TERRITORIALE PUGLIA

IL PROGETTISTA E COORDINATORE DELLA SICUREZZA IN FASE DI PROGETTAZIONE
Ing. Alberto SANDARICO

IL SESTUOSO
Dir. Pasquale SCORSA

L'ARCHITETTO: Dott. Massimo GIULIO SANNO
Estratto del n. 3856 - architetto di fiducia al sensi del D.M. 244/2019

IL RESPONSABILE DEL PROCEDIMENTO
Ing. Marco LAPEOLA

FASE DI COSTRUZIONE
Fasi di Traffico - Cantiere B - Fase 2

CODICE PROGETTO	NOV. PROC. ANNO	NOME FILE	REVISIONE	SCALA:
STB0028	D 21	TOD_CA00_CAN_PP05_A	A	1:2000

REV.	DESCRIZIONE	DATA	REDAITTO	VERIFICATO	APPROVATO
A	EMISSIONE PER CDS	Apr. 2021	Ing. M. Vitozzi	Arch. R. Santambrogio	Ing. A. Sandarico