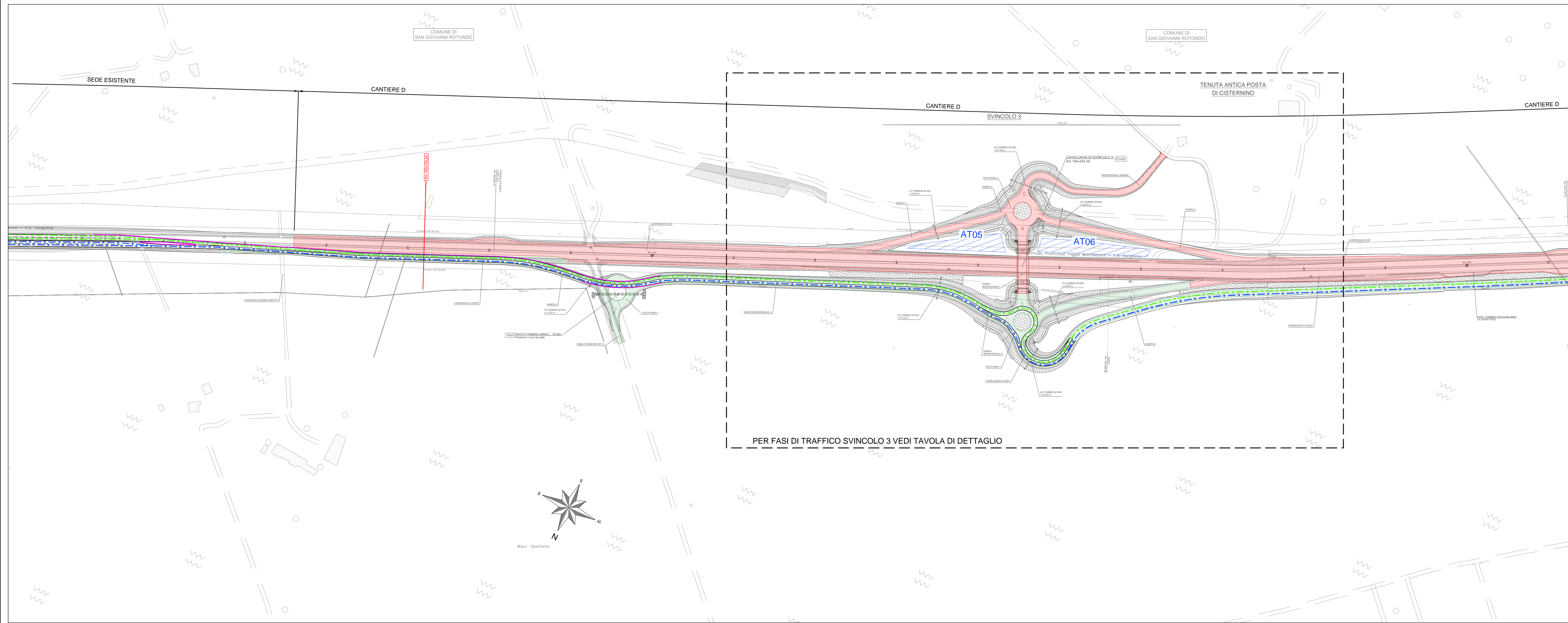
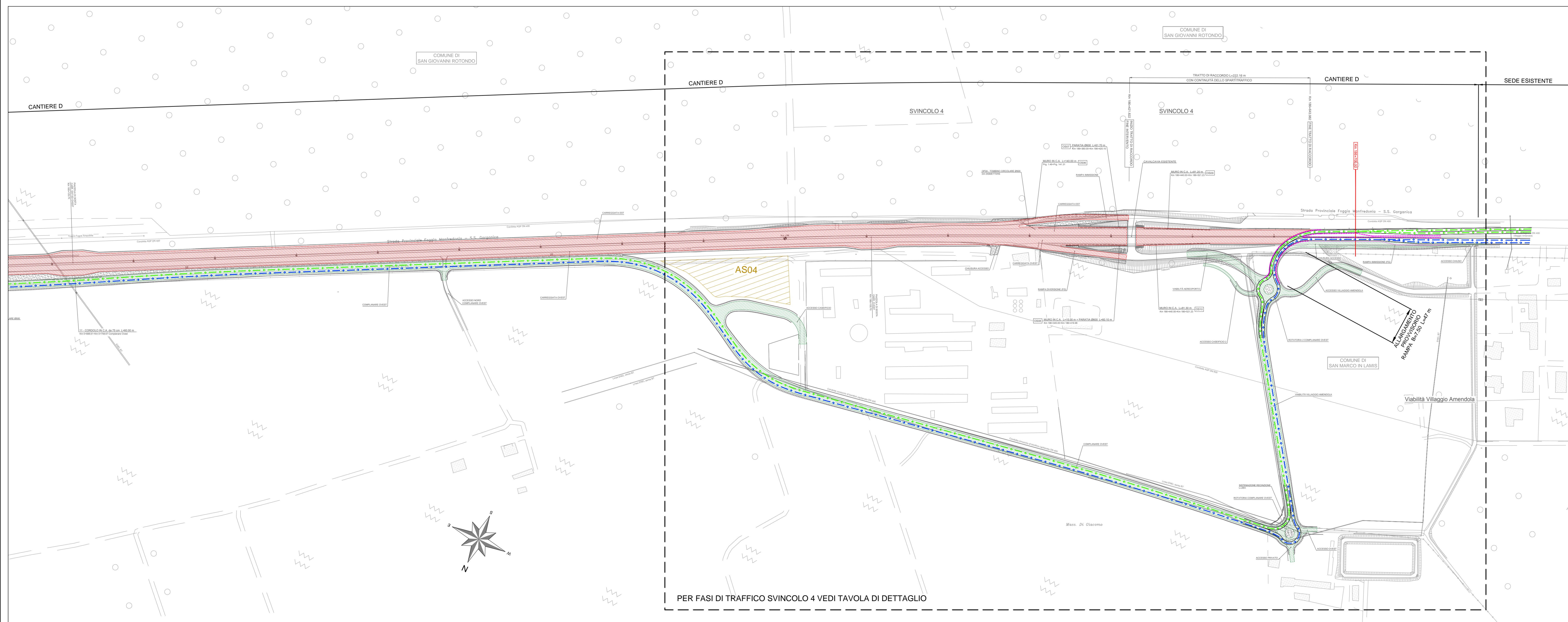


CANTIERE D - FASE 2



← MANFREDONIA

FOGGIA →



LEGENDA

	Area di lavoro		Viabilità direzione Manfredonia
	Sede stradale realizzata		Viabilità direzione Foggia
	Rilievo		New Jersey provvisoria
	Planimetria di progetto		Attenuatori d'urto provvisori
	Area di stoccaggio/deposito		Area cantiere base/operativo
	Cantieri Operativi		

Sanas
GRUPPO FS ITALIANE
Struttura Territoriale Puglia

S.S. 89 "GARGANICA"
LAVORI DI REALIZZAZIONE DELLA "VIABILITA'" DI SAN GIOVANNI ROTONDO E
REALIZZAZIONE DELL'ASTA DI COLLEGAMENTO DA SAN GIOVANNI ROTONDO AL
CAPOLUOGO DAUNO
1° stralcio - Manfredonia (km 172+000) - Aeroporto militare di Amendola (km 186+000)

PROGETTO DEFINITIVO COD. BA28

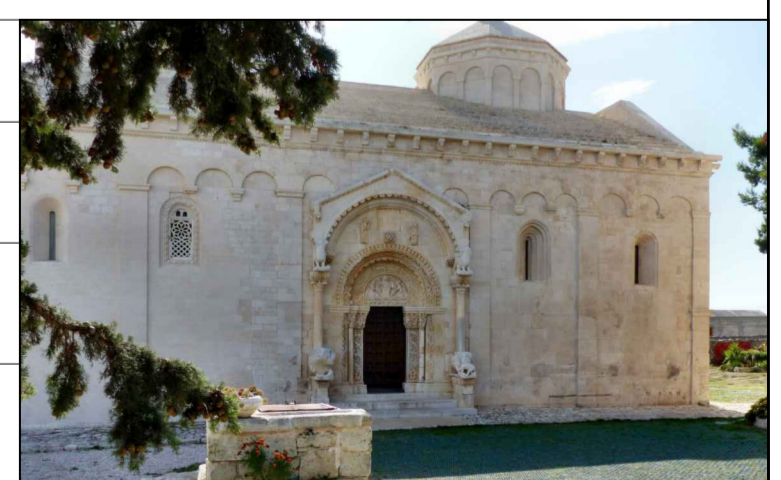
PROGETTAZIONE: ANAS - STRUTTURA TERRITORIALE PUGLIA

IL PROGETTISTA E COORDINATORE DELLA SICUREZZA IN FASE DI PROGETTAZIONE
Ing. Alberto SANDRICO

IL GEOMETRA
Dott. Pasquale SCORSA

L'ARCHITETTO
Dott. Graziella SANNO
Elenco MURAI n. 3856 - architetto di "Riscio ai sensi del DM. 244/2019"

IL RESPONSABILE DEL PROCEDIMENTO
Ing. Marco LAFFRICA



FASE DI COSTRUZIONE
Fasi di Traffico - Cantiere D - Fase 2

CODICE PROGETTO	NOV. PROC. ANNO	NOME FILE	REVISIONE	SCALA:
STB0028	D 21	TOD_CA00_CAN_PP11_A	A	1:2000
ELAB.		TODCA00CANPP11		

REV.	DESCRIZIONE	DATA	REDAITTO	VERIFICATO	APPROVATO
A	EMISSIONE PER CDS	Apr. 2021	Ing. V. Russo	Dott. R. Santoro	Ing. A. Sandrigo