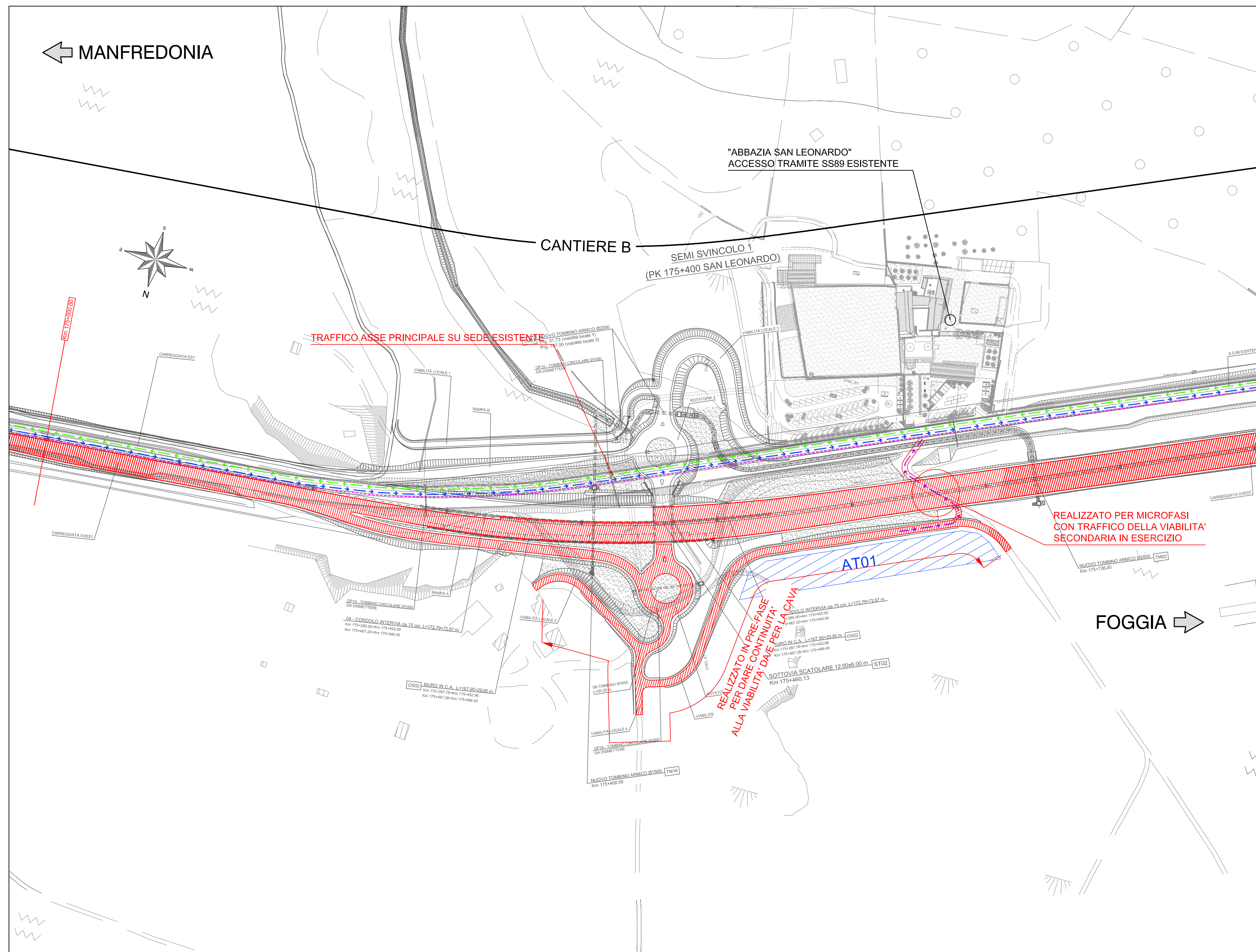


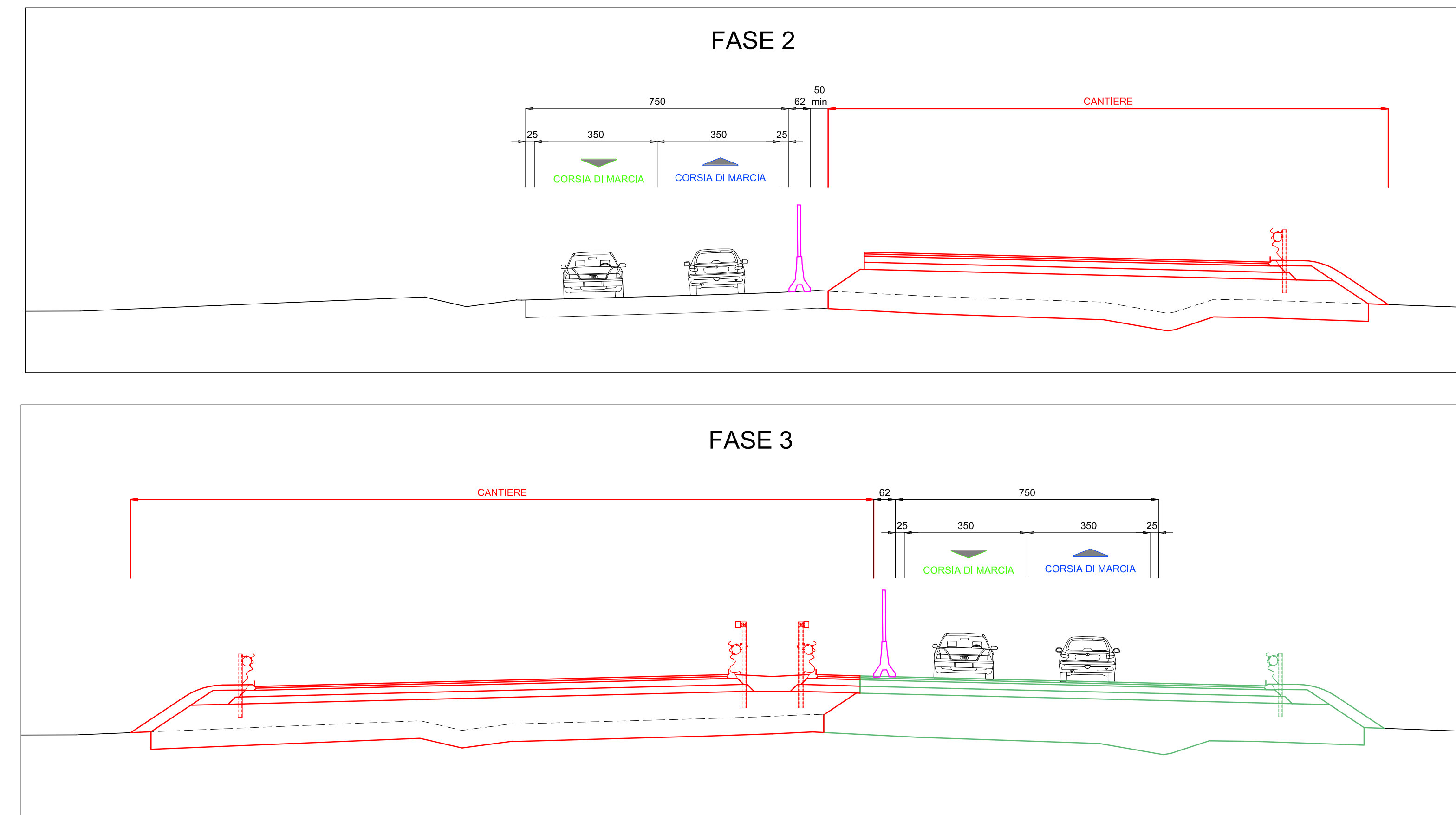
CANTIERE B - FASE 2 - SEMI SVINCOLO 1 (SAN LEONARDO)

scala 1:2000



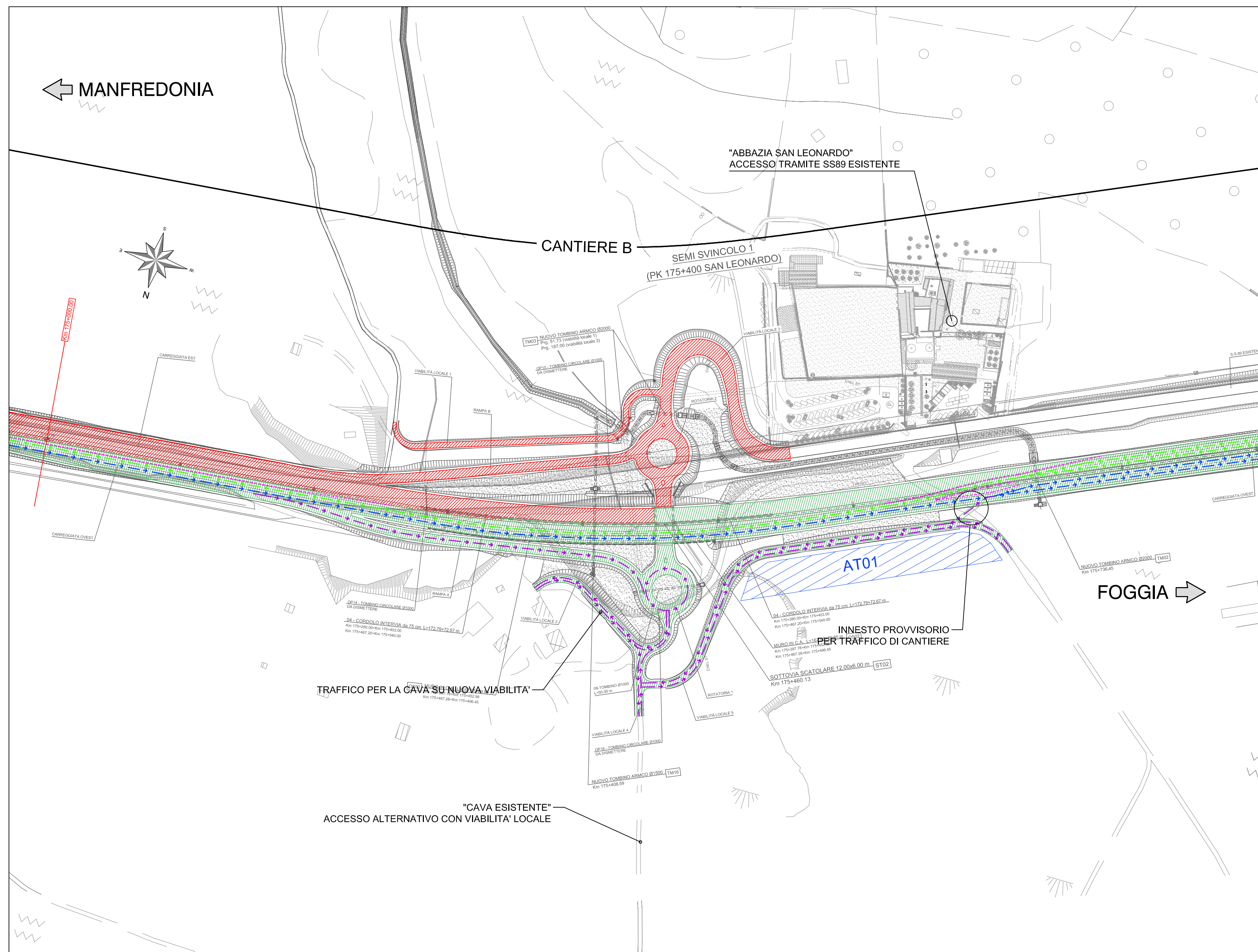
SEZIONE ALLA PRG. 175+000,00

scala 1:200



CANTIERE B - FASE 3 - SEMI SVINCOLO 1 (SAN LEONARDO)

scala 1:2000



LEGENDA	
	Area di lavoro
	Sede stradale realizzata
	Rilievo
	Planimetria di progetto
	Area di stoccaggio/deposito
	Cantieri Operativi
	Viabilità direzione Manfredonia
	Viabilità direzione Foggia
	Viabilità Svincolo
	New Jersey provvisoria
	Attenuatori d'urto provvisori
	Area cantiere base/operativo

Struttura Territoriale Puglia

S.S. 89 "GARGANICA"
LAVORI DI REALIZZAZIONE DELLA VIABILITA' DI SAN GIOVANNI ROTONDO E REALIZZAZIONE DELL'ASTA DI COLLEGAMENTO DA SAN GIOVANNI ROTONDO AL CAPUOLUOGO DAUNO

1° stralcio - Manfredonia (km 172+000) - Aeroporto militare di Amendola (km 186+000)

PROGETTO DEFINITIVO COD. BA28

PROGETTAZIONE: ANAS - STRUTTURA TERRITORIALE PUGLIA

IL PROGETTISTA E COORDINATORE DELLA SICUREZZA IN FASE DI PROGETTAZIONE
Ing. Alberto SAVANERCO

IL GEOLOGO
Dott. Pasquale SCARICA

L'ARCHITETTO: Dott.ssa Graziella SANI
Elenco M8ACT n. 3856 - architetto di fiducia ai sensi del D.M. 24/4/2019

IL RESPONSABILE DEL PROCEDIMENTO
Ing. Riccardo LARENTA

FASE DI COSTRUZIONE
Fasi di Realizzazione Semi Svincolo 1

CODICE PROGETTO	NOME FILE	REVISIONE	SCALA:
PROGETTO: STEA0028	FOU_CAD1_CAN_PEO2_A	A	VARE
LIV. PROJ. ANNO: 21	CODICE ELAB.: FOU_CAD1_CAN_PEO2		

REV.	DESCRIZIONE	DATA	REDATTO	VERIFICATO	APPROVATO
A	EMISSIONE PER COD	Apr. 2021	Ing. V. Marini	Arch. R. Scavone	Ing. G. Savanero