

Legenda

- Tracciato attuale
- Progetto
- Confini comunali

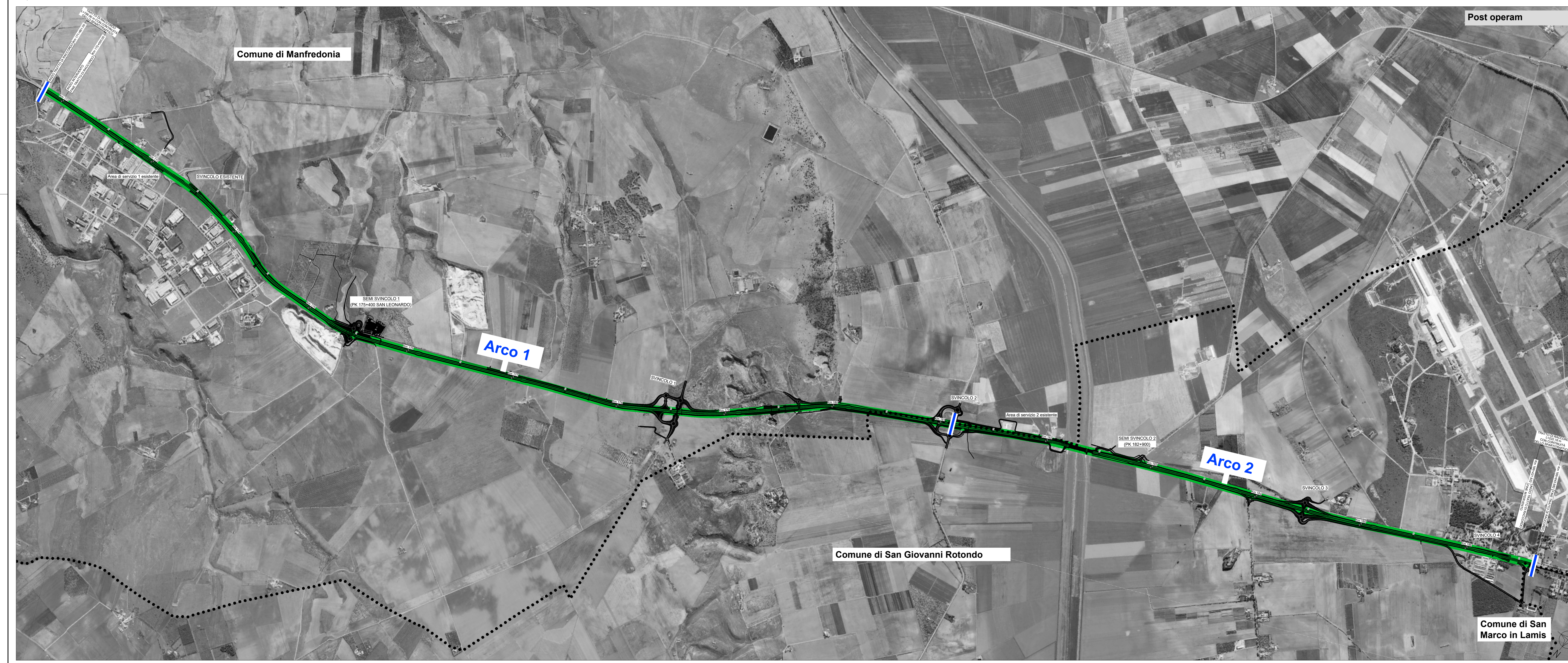
Emissioni PM_{2.5} stato attuale e futuro

PM_{2.5} - Emissione [(t/km)/anno]

- 0,000 - 0,049
- 0,050 - 0,099
- 0,100 - 0,149
- 0,150 - 0,199
- > 0,200

SS89	PM _{2.5} [(t/km)/anno]	
	Ante operam	Post operam
da km. 172 a km 181	0,070	0,063
da km. 181 a km 186	0,101	0,085

← MANFREDONIA FOGGIA →



Sanas Gruppo FS Italiane **Struttura Territoriale Puglia**

S.S. 89 "GARGANICA"
LAVORI DI REALIZZAZIONE DELLA VIABILITA' DI SAN GIOVANNI ROTONDO E REALIZZAZIONE DELL'ASTA DI COLLEGAMENTO DA SAN GIOVANNI ROTONDO AL CAPOLUOGO DAUNO

1° stralcio - Manfredonia (km 172+000) - Aeroporto militare di Amendola (km 186+000)

PROGETTO DEFINITIVO COD. BA28

PROGETTAZIONE: APAS - STRUTTURA TERRITORIALE PUGLIA

IL PROGETTISTA E COORDINATORE DELLA SICUREZZA IN FASE DI PROGETTAZIONE
Ing. Alberto SANCIROGRO

IL SECONDO
Dott. Pasquale SCORDIA

L'ARCHITETTO: Dott.ssa Grazia SAVINO
Elettos MEBACT n. 2856 - architetto di 1° fascia di servizi del D.M. 244/2019

IL RESPONSABILE DEL PROCEDIMENTO
Ing. Riccardo CAPENITA

STUDIO PRELIMINARE AMBIENTALE
ANALISI AMBIENTALE - ARIA
Emissioni stradali stato ante operam-post operam PM_{2.5}

CODICE PROGETTO	NOME FILE	REVISIONE	SCALA:
STBA0028	T00_IAS1_AMB_CT03_A	A	1:15000
PROGETTO	LV. PROG. ANNO		
21			
	CODICE ELAB. T00_IAS1_AMB_CT03		
A	EMMISSIONE	Maggio 2021	
REV.	DESCRIZIONE	DATA	REDATTO VERIFICATO APPROVATO