

Legenda

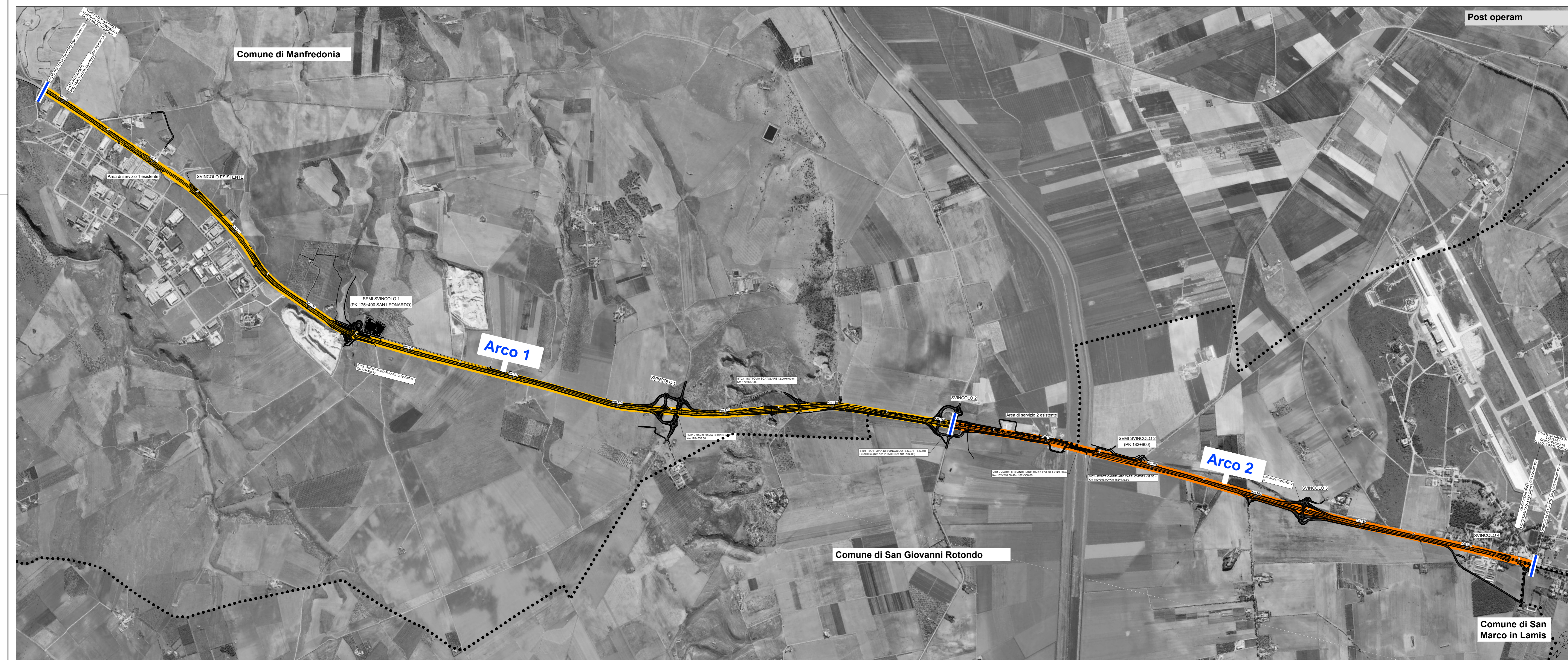
- Tracciato attuale
- Progetto
- Confini comunali

Emissioni CO stato attuale e futuro
CO - Emissione [(t/km)/anno]

- 0,00 - 0,859
- 0,860 - 1,719
- 1,720 - 2,579
- 2,580 - 3,439
- > 3,440

SS89	CO [(t/km)/anno]	
	Ante operam	Post operam
da km. 172 a km 181	1,704	2,269
da km. 181 a km 186	2,400	3,114

← MANFREDONIA FOGGIA →



Sanas Gruppo FS Italiane **Struttura Territoriale Puglia**

S.S. 89 "GARGANICA"
LAVORI DI REALIZZAZIONE DELLA VIABILITA' DI SAN GIOVANNI ROTONDO E REALIZZAZIONE DELL'ASTA DI COLLEGAMENTO DA SAN GIOVANNI ROTONDO AL CAPOLUOGO DAUNO
1° stralcio - Manfredonia (km 172+000) - Aeroporto militare di Amendola (km 186+000)

PROGETTO DEFINITIVO COD. BA28

PROGETTAZIONE: APAS - STRUTTURA TERRITORIALE PUGLIA

IL PROGETTISTA E COORDINATORE DELLA SICUREZZA IN FASE DI PROGETTAZIONE
Ing. Alberto SANCIROICO

IL SECCO
Dott. Pasquale SCORDIA

L'ARCHITETTO: Dott. ssa Grazia SAVINO
Elettos MEBACT n. 3856 - architetto di l'Frasca ai sensi del D.M. 24/2019

IL RESPONSABILE DEL PROCEDIMENTO
Ing. Riccardo CAPRETTA

STUDIO PRELIMINARE AMBIENTALE
ANALISI AMBIENTALE - ARIA
Emissioni stradali stato ante operam-post operam CO

CODICE PROGETTO	NOME FILE	REVISIONE	SCALA:
STBA0028	T00_IAS1_AMB_CT04_A	A	1:15000

REV.	EMISIONE	DATA	REDDATTO	VERIFICATO	APPROVATO
A	EMISIONE	Maggio 2021			