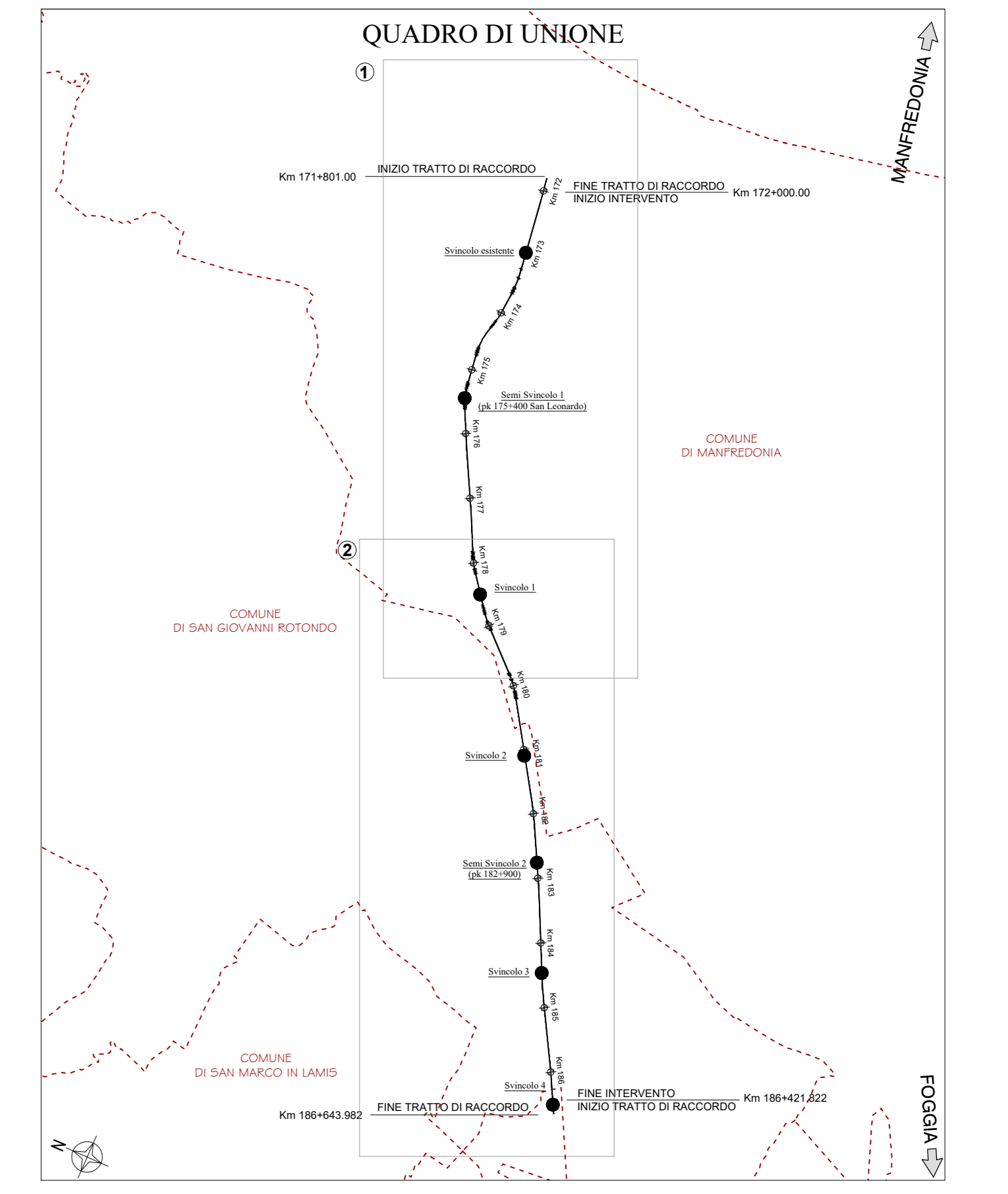


← MANFREDONIA

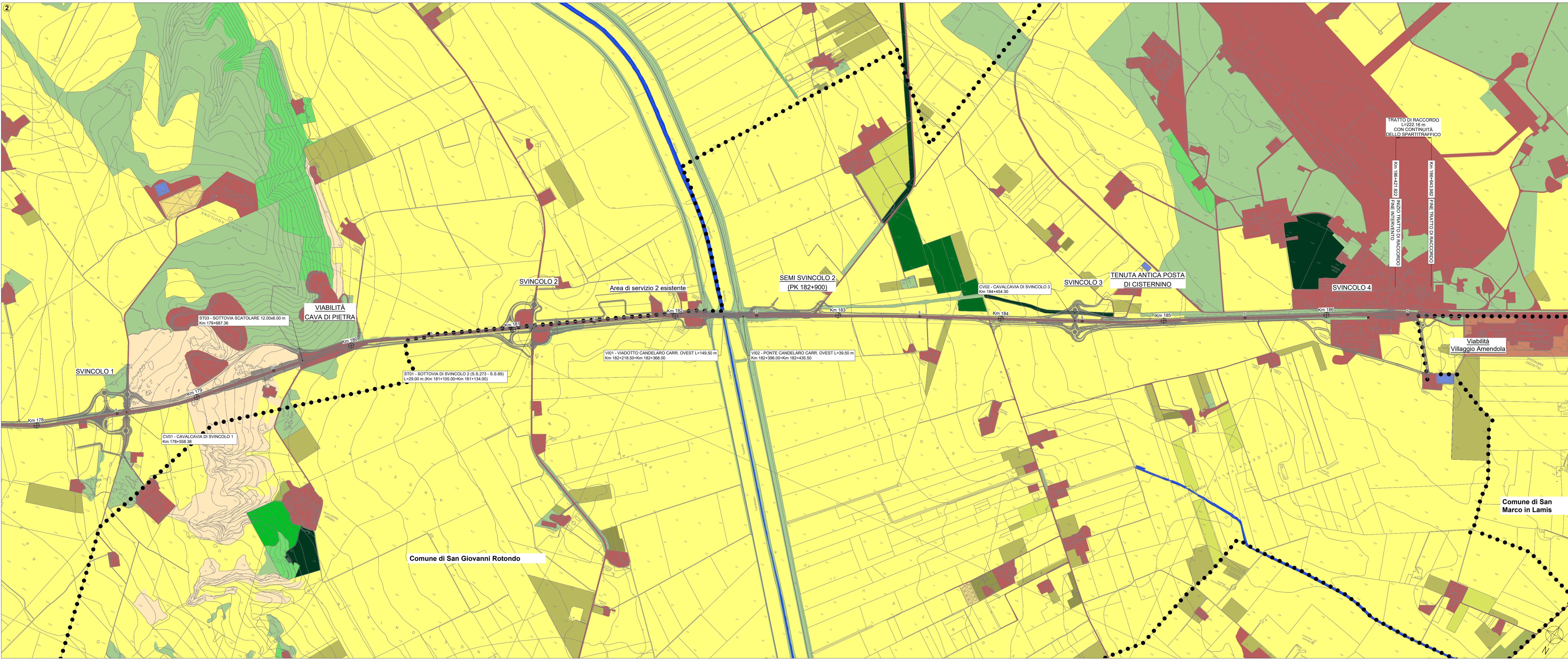
FOGGIA →



Legenda

- Progetto
- Confini comunali
- Matrice antropica**
 - Tessuto urbano e vegetazione sinantropica
 - Prati urbani alberati
- Matrice agricola**
 - Seminativi a prevalenza di cereali
 - Colture orticole
 - Vigneti
 - Frutteti e frutti minori
 - Uliveti
 - Zone agricole eterogenee
- Matrice naturale**
 - Pascoli alberati a dominanza di querce sempreverdi (Quercus suber, Q. ilex, Q. coccifera)
 - Piantumazioni di conifere
 - Pascolo alberato
 - Praterie xeriche dominate da Brachypodium
 - Macchia bassa a olivastro e lentisco
 - Aree nude o con scarsa vegetazione
 - Corsi d'acqua
 - Bacini d'acqua

Fonti: Portale Regione Puglia, shape file uso del suolo aggiornato 2011, Elaborazione specialistica



Struttura Territoriale Puglia

S.S. 89 "GARGANICA"
 LAVORI DI REALIZZAZIONE DELLA VIABILITA' DI SAN GIOVANNI ROTONDO E
 REALIZZAZIONE DELL'ASTA DI COLLEGAMENTO DA SAN GIOVANNI ROTONDO AL
 CAPOLUGO DAUNO
 1° stralcio - Manfredonia (km 172+000) - Aeroporto militare di Amendola (km 186+000)

PROGETTO DEFINITIVO COD. BA28

PROGETTAZIONE: *ANAS - STRUTTURA TERRITORIALE PUGLIA*

IL PROGETTISTA E COORDINATORE DELLA SICUREZZA IN FASE DI PROGETTAZIONE
 Ing. Alberto SANCIRO'

IL SECCO
 Dott. Pasquale SCORDIA

L'ARCHITETTO: Dott. Ing. Grazia SAVINO
 Emissione MBACT n. 2856 - architetto di fiducia ai sensi del D.M. 2/4/2019

IL RESPONSABILE DEL PROCEDIMENTO
 Ing. Riccardo CAPENIA

STUDIO PRELIMINARE AMBIENTALE
 ANALISI AMBIENTALE - Biodiversità
 Carta della vegetazione reale

CODICE PROGETTO	NOME FILE	REVISIONE	SCALA:
STBA0028	TOO_IA34_AMB_CT01_A	A	1:10000
PROGETTO	LV. PROG. ANNO		
A	EMISSIONE	Maggio 2021	
REV.	DESCRIZIONE	DATA	REDATTO VERIFICATO APPROVATO