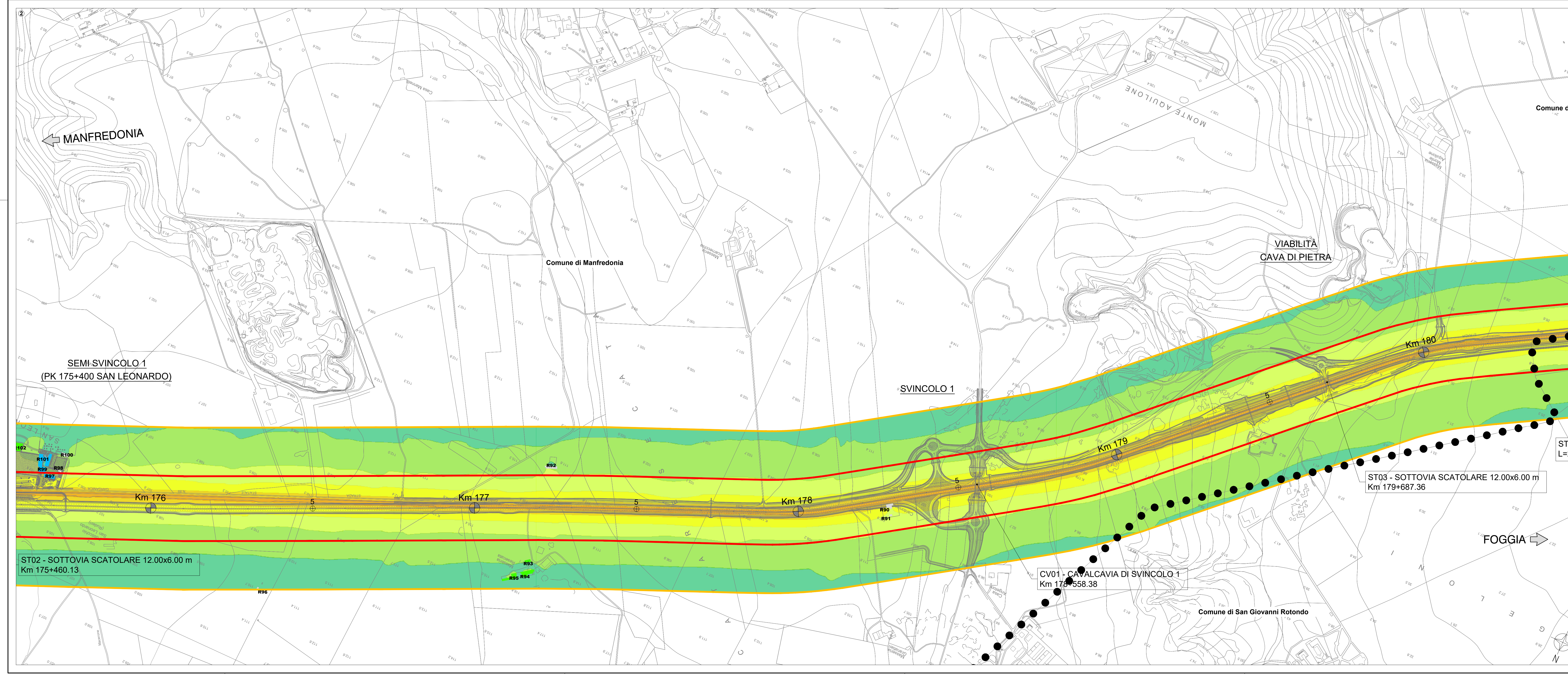


- Legenda**
- Progetto
 - Confini comunali
 - Tipologia d'uso dei ricettori**
 - Residenziali
 - Monumenti religiosi
 - Ruderi, Diemessi, Box e Depositi
 - Commerciali e servizi
 - Fasce di pertinenza acustica infrastrutture stradali ai sensi del D.P.R. 30/04/2004 n. 142**
 - Fascia A per strada esistente di tipo B (CdS) (0-20 m per lato di ogni marcia)
 - Fascia B per strada esistente di tipo B (CdS) (20-25 m per lato di ogni marcia)
 - Scala cromatica dei livelli sonori**
 - < 40 dBA
 - 40 - 45 dBA
 - 45 - 50 dBA
 - 50 - 55 dBA
 - 55 - 60 dBA
 - 60 - 65 dBA
 - > 65 dBA



Sanas
GRUPPO 55 ITALIANE
Struttura Territoriale Puglia

S.S. 89 "GARGANICA"
LAVORI DI REALIZZAZIONE DELLA VIABILITA' DI SAN GIOVANNI ROTONDO E REALIZZAZIONE DELL'ASTA DI COLLEGAMENTO DA SAN GIOVANNI ROTONDO AL CAPOLUOGO DAUNO
1° stralcio - Manfredonia (km 172+000) - Aeroporto militare di Amendola (km 186+000)

PROGETTO DEFINITIVO COD. BA28

PROGETTAZIONE: APAS - STRUTTURA TERRITORIALE PUGLIA

IL PROGETTISTA E COORDINATORE DELLA SICUREZZA IN FASE DI PROGETTAZIONE
Ing. Alberto SANCIRO'

IL SECCO
Dott. Pasquale SCORCIA

L'ARCHITETTO: Dott. Ing. Grazia SAVINO
Estratto MBACT n. 2856 - architetto di Fascia di servizi del D.M. 24/4/2019

IL RESPONSABILE DEL PROCEDIMENTO
Ing. Riccardo CAFFENA

STUDIO PRELIMINARE AMBIENTALE
ANALISI AMBIENTALE - Rumore
Clima acustico post operam notturno (Tav. 1/2)

CODICE PROGETTO	NOME FILE	REVISIONE	SCALA:
STB00028	T00_IAS_AMB_CT10_A	A	1:5000
PROGETTO	LV. PROG. ANNO		
REV.	EMMISSIONE	DATA	REDDATTO
	DESCRIZIONE	VERIFICATO	APPROVATO