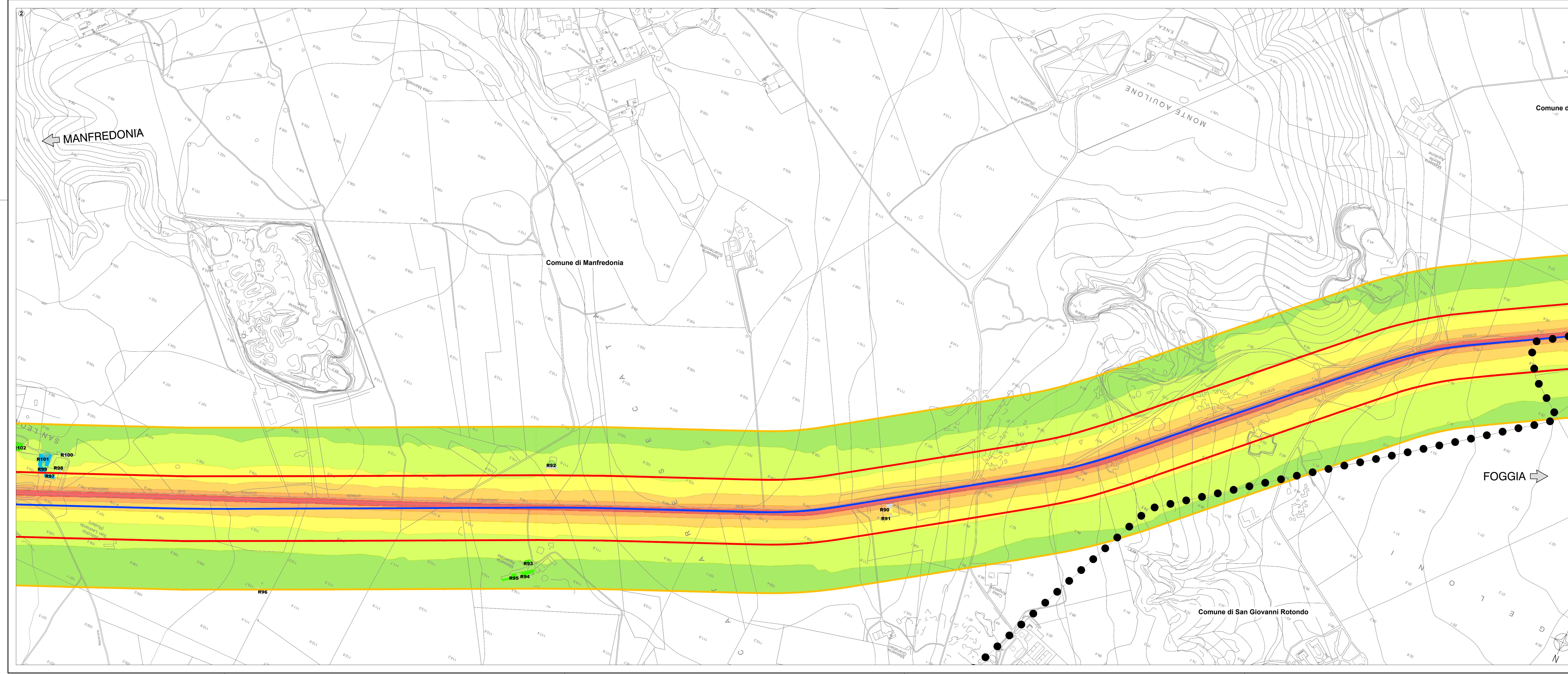


- Legenda**
- Tracciato attuale
  - Confini comunali
  - Tipologia d'uso dei ricettori**
    - Residenziali
    - Monumenti religiosi
    - Ruderi, Dismessi, Box e Depositi
    - Commerciali e servizi
  - Fasce di pertinenza acustica infrastrutture stradali ai sensi del D.P.R. 30/04/2004 n. 142**
    - Fascia A per strada esistente di tipo B (CdS) (0-20 m per lato di ogni marcia)
    - Fascia B per strada esistente di tipo B (CdS) (20-25 m per lato di ogni marcia)
  - Scala cromatica dei livelli sonori**
    - < 40 dBA
    - 40 - 45 dBA
    - 45 - 50 dBA
    - 50 - 55 dBA
    - 55 - 60 dBA
    - 60 - 65 dBA
    - 65 - 70 dBA
    - > 70 dBA



**Struttura Territoriale Puglia**

**S.S. 89 "GARGANICA"**  
LAVORI DI REALIZZAZIONE DELLA VIABILITA' DI SAN GIOVANNI ROTONDO E REALIZZAZIONE DELL'ASTA DI COLLEGAMENTO DA SAN GIOVANNI ROTONDO AL CAPOLUGO DAUNO  
1° stralcio - Manfredonia (km 172+000) - Aeroporto militare di Amendola (km 186+000)

**PROGETTO DEFINITIVO** COD. BA28

**PROGETTAZIONE:** APAS - STRUTTURA TERRITORIALE PUGLIA

IL PROGETTISTA E COORDINATORE DELLA SICUREZZA IN FASE DI PROGETTAZIONE  
Ing. Alberto SANCIRO

IL GEOMETRA  
Dott. Pasquale SCORCIA

L'ARCHITETTO: Dott. Ing. Grazia SAVINO  
Eksus MBACT n. 2856 - architetto di l'Fascia di servizi del D.M. 24/2019

IL RESPONSABILE DEL PROCEDIMENTO  
Ing. Riccardo CAPENIA

**STUDIO PRELIMINARE AMBIENTALE**  
ANALISI AMBIENTALE - Rumore  
Clima acustico ante operam diurno (Tav. 1/2)

CODICE PROGETTO	NOME FILE	REVISIONE	SCALA:
STB00028	T00_IA35_AMB_CT03_A	A	1:5000
PROGETTO	LV. PROG. ANNO		
REV.	EMMISSIONE	DATA	REDDATO
	DESCRIZIONE	VERIFICATO	APPROVATO