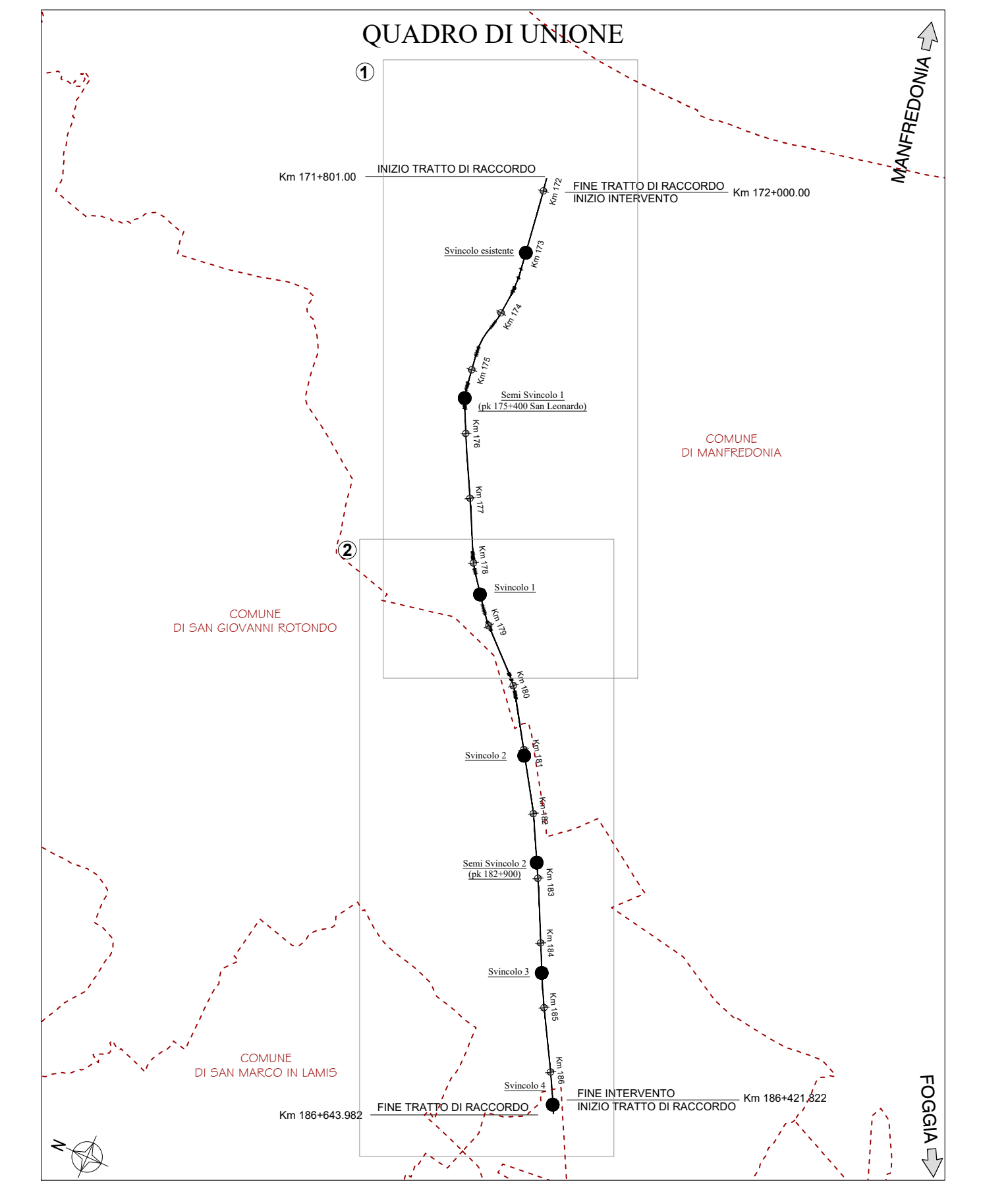
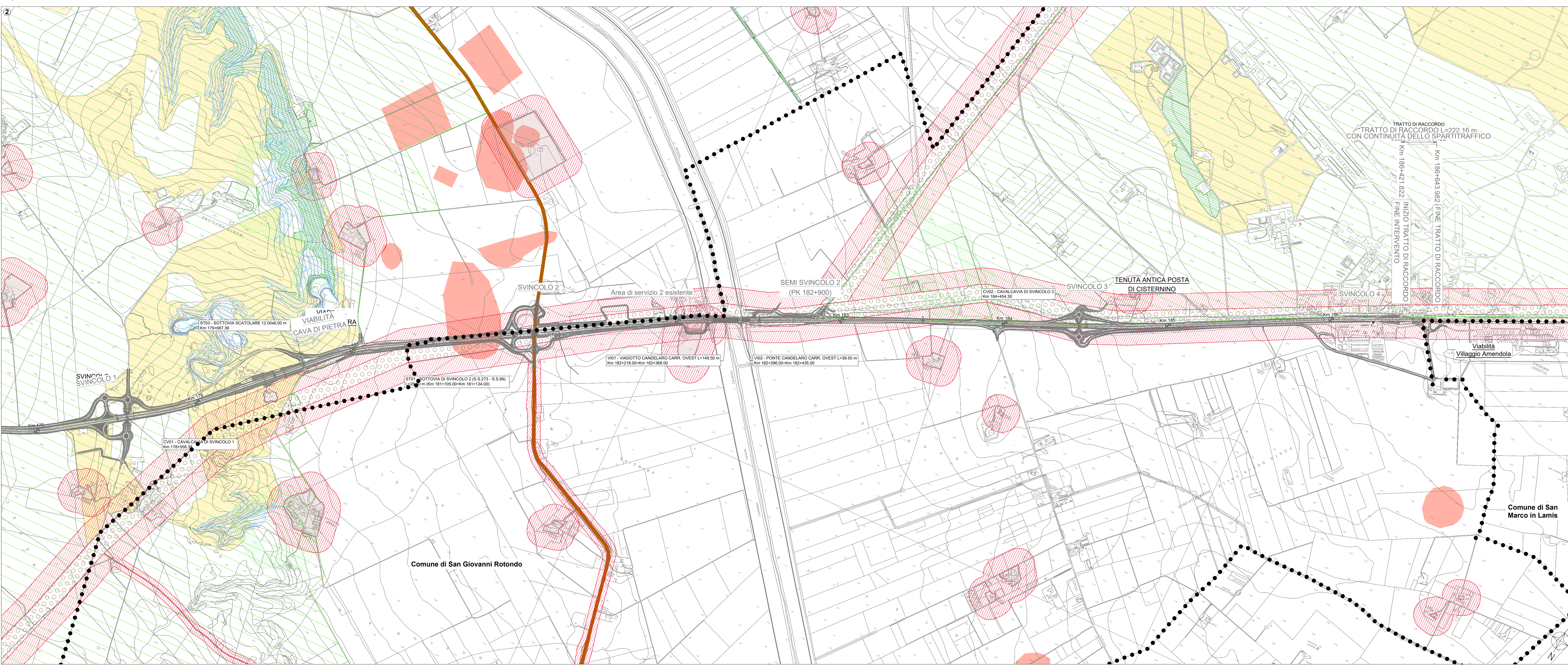


MANFREDONIA ← FOGGIA →



- Legenda**
- Progetto
 - Confini comunali
 - ULTERIORI CONTESTI PAESAGGISTICI - UCP**
Art. 142. Piano paesaggistico - comma 1 lett. e) individuazione di eventuali, ulteriori contesti, diversi da quelli indicati all'articolo 134, da sottoporre a specifiche misure di salvaguardia e di utilizzazione.
 - Struttura idrogeomorfologica**
Componenti idrologiche
 - UCP - Reticolo idrografico di connessione della R.E.R. (100m)
 - UCP - Sorgenti (25m)
 - UCP - Versanti
 - UCP - Doline
 - UCP - Grotte (100m)
 - UCP - Geositi (100m)
 - UCP - Inghittoioli (50m)
 - Struttura ecosistemica e ambientale**
Componenti botanico-vegetazionali
 - UCP - Prati e pascoli naturali
 - UCP - Formazioni arbustive in evoluzione naturale
 - UCP - Aree di rispetto dei boschi (100m - 50m - 20m)
 - UCP - Siti di rilevanza naturalistica
 - Struttura antropica e storico-culturale**
Componenti culturali e insediative
 - UCP - Testimonianze della Stratificazione Insediativa: segnalazioni architettoniche e segnalazioni archeologiche
 - UCP - Testimonianze della Stratificazione Insediativa: aree appartenenti alla rete dei tratturi
 - UCP - Testimonianze della Stratificazione Insediativa: aree a rischio archeologico
 - UCP - Aree di rispetto delle componenti culturali e insediative (100m - 30m)
 - Componenti dei valori percettivi**
 - UCP - Strade a valenza paesaggistica
 - UCP - Strade panoramiche
 - UCP - Luoghi panoramici

Fonti: Regione Puglia, Piano Paesaggistico Territoriale Regionale approvato dalla Giunta Regionale con delibera n. 176 del 16 febbraio 2015, pubblicata sul BURP n. 39 del 23.03.2015, successivamente aggiornato e rettificato con DGR n. 574 del 21 aprile 2020 (BURP n. 66 del 11.05.2020) - shape file

Sanas GRUPPO FS ITALIANE **Struttura Territoriale Puglia**

S.S. 89 "GARGANICA"
LAVORI DI REALIZZAZIONE DELLA VIABILITA' DI SAN GIOVANNI ROTONDO E REALIZZAZIONE DELL'ASTA DI COLLEGAMENTO DA SAN GIOVANNI ROTONDO AL CAPOLUOGO DAUNO
1° stralcio - Manfredonia (km 172+000) - Aeroporto militare di Amendola (km 186+000)

PROGETTO DEFINITIVO COD. BA28

PROGETTAZIONE: ANAS - STRUTTURA TERRITORIALE PUGLIA

IL PROGETTISTA E COORDINATORE DELLA SICUREZZA IN FASE DI PROGETTAZIONE
Ing. Alberto SANCHEZ

IL SECCO
Dott. Pasquale SCORCIA

L'ARCHITETTO: Dott. Leo GRAVIO
Emissione MBACT n. 2856 - architetto di fiducia ai sensi del D.M. 2/4/2019

IL RESPONSABILE DEL PROCEDIMENTO
Ing. Riccardo CAFFERA

RELAZIONE PAESAGGISTICA
Carta dei vincoli - Ulteriori contenuti paesaggistici

CODICE PROGETTO	NOME FILE	REVISIONE	SCALA:
STBA0028	T00_IA03_AMB_CT05_A	A	1:10000
PROGETTO	UV. PROG. ANNO		
REV.	DESCRIZIONE	DATA	REDDATO VERIFICATO APPROVATO