

- Legenda**
- Progetto
- Confini comunali
- Uso del suolo**
- 1121 - Tessuto residenziale discontinuo
 - 1122 - Tessuto residenziale rado e nucleiforme
 - 1123 - Tessuto residenziale sparso
 - 1211 - Insediamento industriale o artigianale con spazi annessi
 - 1212 - Insediamento commerciale
 - 1213 - Insediamento dei grandi impianti di servizi pubblici e privati
 - 1215 - Insediamento degli impianti tecnologici
 - 1216 - Insediamenti produttivi agricoli
 - 1217 - Insediamenti in disuso
 - 1221 - Reti stradali e spazi accessori
 - 1222 - Reti ferroviarie comprese le superfici annesse
 - 1225 - Reti ed aree per la distribuzione, la produzione e il trasporto dell'energia
 - 1240 - Aree aeroportuali ed eliporti
 - 1310 - Aree estrattive
 - 1321 - Discariche e depositi di cave, miniere, industrie
 - 1331 - Cantieri e spazi in costruzione e scavi
 - 1332 - Suoli rimaneggiati e artefatti
 - 1410 - Aree verdi urbane
 - 1422 - Aree sportive (calcio, atletica, tennis, etc)
 - 2111 - Seminativi semplici in aree non irrigue
 - 2121 - Seminativi semplici in aree irrigue
 - 2123 - Colture orticole in pieno campo in serra e sotto plastica in aree irrigue
 - 2210 - Vigneti
 - 2220 - Frutteti e frutti minori
 - 2230 - Uliveti
 - 2240 - Altre colture permanenti
 - 2410 - Colture temporanee associate a colture permanenti
 - 2420 - Sistemi culturali e particolari complessi
 - 3110 - Boschi di latifoglie
 - 3120 - Boschi di conifere
 - 3140 - Prati alberati, pascoli alberati
 - 3210 - Aree a pascolo naturale, praterie, incolti
 - 3220 - Cespuglieti e arbusteti
 - 3230 - Aree a vegetazione sclerofilla
 - 3320 - Rocce nude, fatisce e affioramenti
 - 3330 - Aree con vegetazione rada
 - 5111 - Fiumi, torrenti e fossi
 - 5112 - Canali e idrovie
 - 5122 - Bacini con prevalente utilizzazione per scopi irrigui

Fonti: Portale Regione Puglia, shape file uso del suolo aggiornato 2011

Sanas
GRUPPO 5 ITALIANE

Struttura Territoriale Puglia

S.S. 89 "GARGANICA"
LAVORI DI REALIZZAZIONE DELLA VIABILITA' DI SAN GIOVANNI ROTONDO E REALIZZAZIONE DELL'ASTA DI COLLEGAMENTO DA SAN GIOVANNI ROTONDO AL CAPOLUGO DAUNO

1° stralcio - Manfredonia (km 172+000) - Aeroporto militare di Amendola (km 186+000)

PROGETTO DEFINITIVO COD. BA28

PROGETTAZIONE: ANAS - STRUTTURA TERRITORIALE PUGLIA

IL PROGETTISTA E COORDINATORE DELLA SICUREZZA IN FASE DI PROGETTAZIONE
Ing. Alberto SANCIRO

IL SECCO
Dott. Pasquale SCORDIA

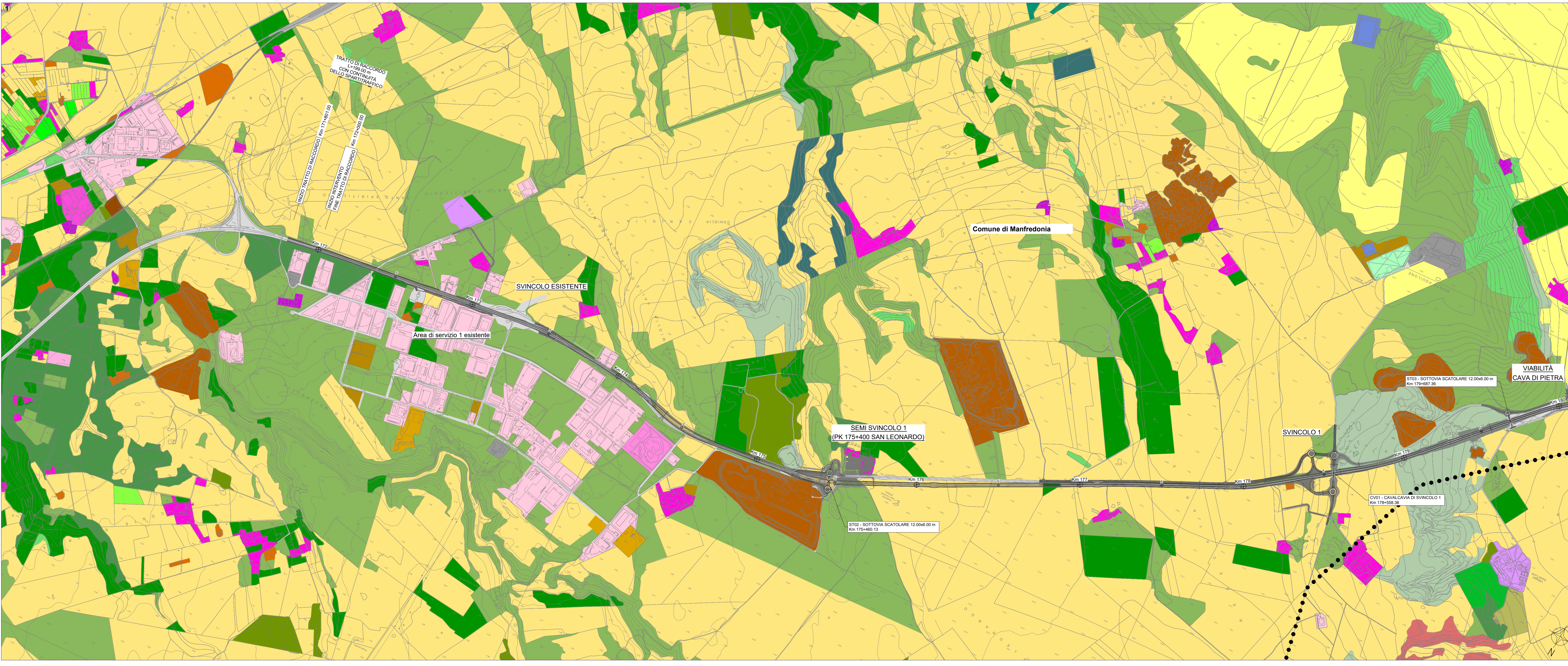
L'ARCHITETTO: Dott.ssa Grazia SAVINO
Elettio MEBATI n. 3856 - architetto di fiducia ai sensi del D.M. 24/2019

IL RESPONSABILE DEL PROCEDIMENTO
Ing. Rocco CAPENA

RELAZIONE PAESAGGISTICA

Uso del suolo

| CODICE PROGETTO | LV. PROG. ANNO | NOME FILE | REVISIONE | SCALA: |
|-----------------|----------------|-----------------------------|------------|------------|
| STBA0028 | D 21 | T00_IA03_AMB_CT07_A | A | 1:10000 |
| PROGETTO | | CODICE ELAB. T00IA03AMBCT07 | | |
| A | EMMISSIONE | Maggio 2021 | REDDATO | VERIFICATO |
| REV. | DESCRIZIONE | DATA | REDDATO | VERIFICATO |
| | | | VERIFICATO | APPROVATO |



MANFREDONIA

FOGGIA

Comune di Manfredonia, Comune di San Giovanni Rotondo, Comune di San Marco in Lamis