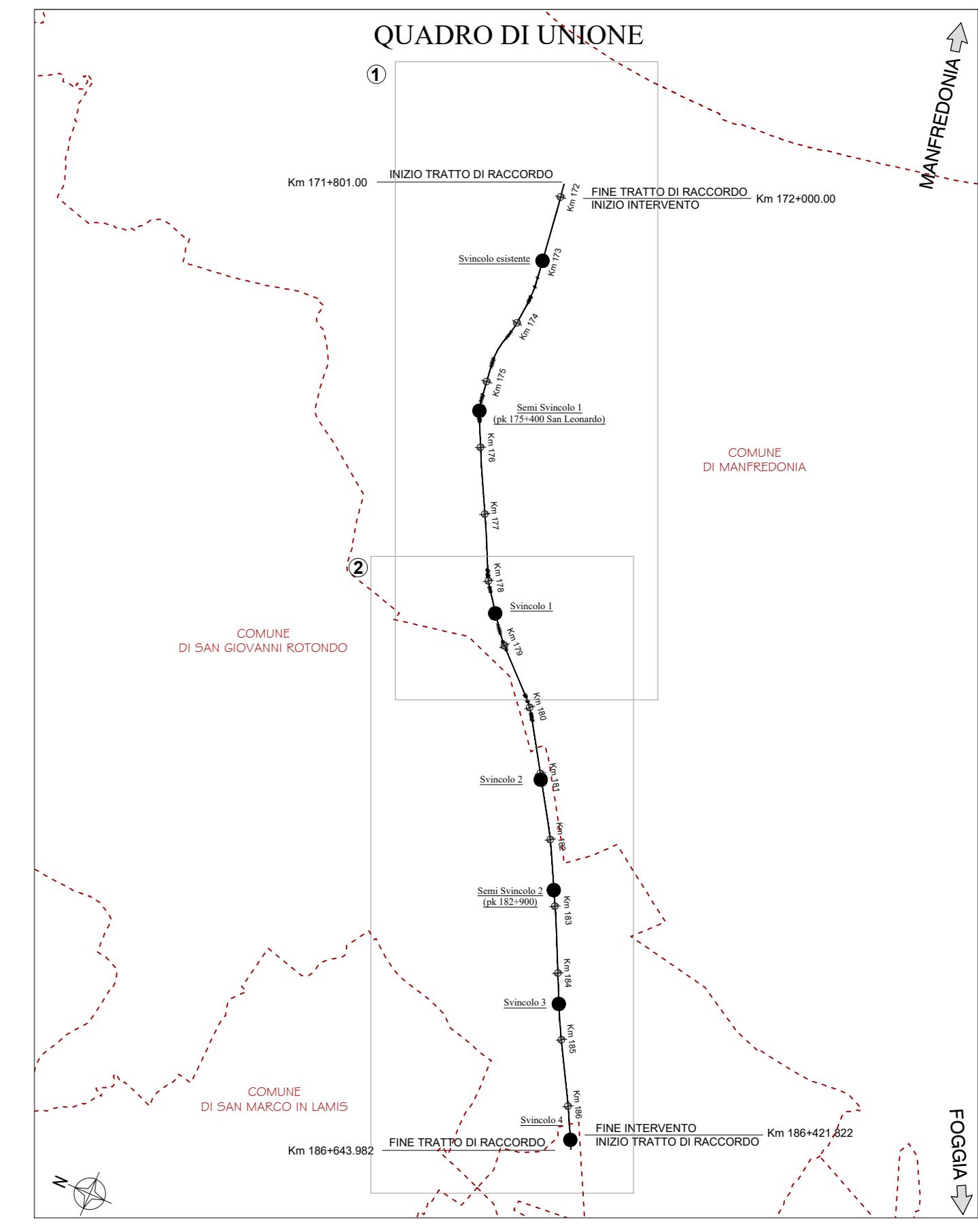




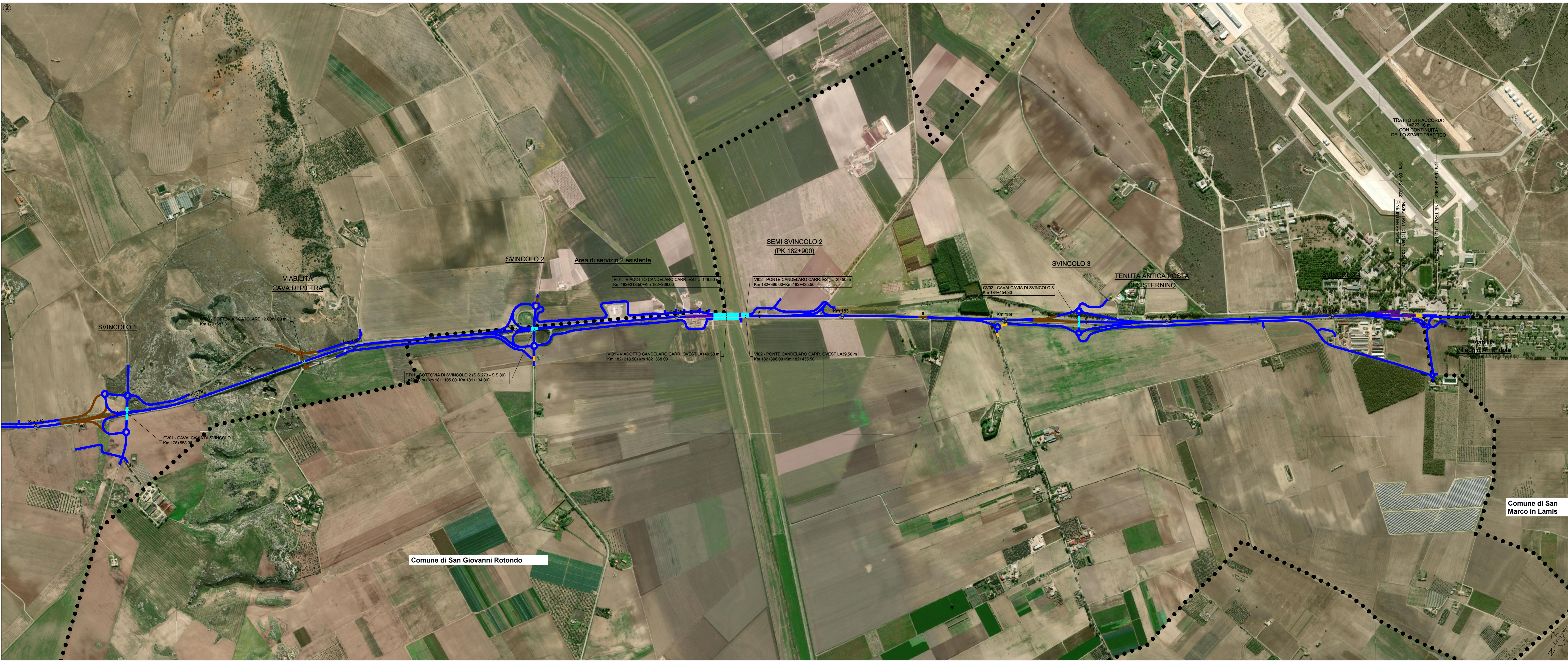
MANFREDONIA

FOGGIA



Legenda

- Tracciato di progetto**
- Tratto in trincea
 - Tratto in rilevato
 - Tratto in mezzacosta
 - Tratto in viadotto/ponte
 - Tratto con muri
- Confini comunali



Comune di San Giovanni Rotondo

Comune di San Marco in Lamis

Struttura Territoriale Puglia

S.S. 89 "GARGANICA"
 LAVORI DI REALIZZAZIONE DELLA VIABILITA' DI SAN GIOVANNI ROTONDO E REALIZZAZIONE DELL'ASTA DI COLLEGAMENTO DA SAN GIOVANNI ROTONDO AL CAPOLUGO DAUNO
 1° stralcio - Manfredonia (km 172+000) - Aeroporto militare di Amendola (km 186+000)

PROGETTO DEFINITIVO COD. BA28

PROGETTAZIONE: APAS - STRUTTURA TERRITORIALE PUGLIA

IL PROGETTISTA E COORDINATORE DELLA SICUREZZA IN FASE DI PROGETTAZIONE
 Ing. Alberto SANCRIFICIO

IL SECCO
 Dott. Pasquale SCORDIA

L'ARCHITETTO: Dott.ass. Grazia SAVINO
 Emissione MBACT n. 3856 - architetto di 1° fascia al sensi del D.M. 244/2019

IL RESPONSABILE DEL PROCEDIMENTO
 Ing. Riccardo CAPETTA

RELAZIONE PAESAGGISTICA
 Planimetria di progetto su ortofoto

CODICE PROGETTO	LV. PROG. ANNO	NOME FILE	REVISIONE	SCALA:
ST18A0028	0 21	T00_IA03_AMB_P001_A	A	1:10000
		CODICE ELAB. T00IA03AMBFC01		

REV.	EMMISSIONE	DATA	REDDATTO	VERIFICATO	APPROVATO
A	EMMISSIONE	Maggio 2021			