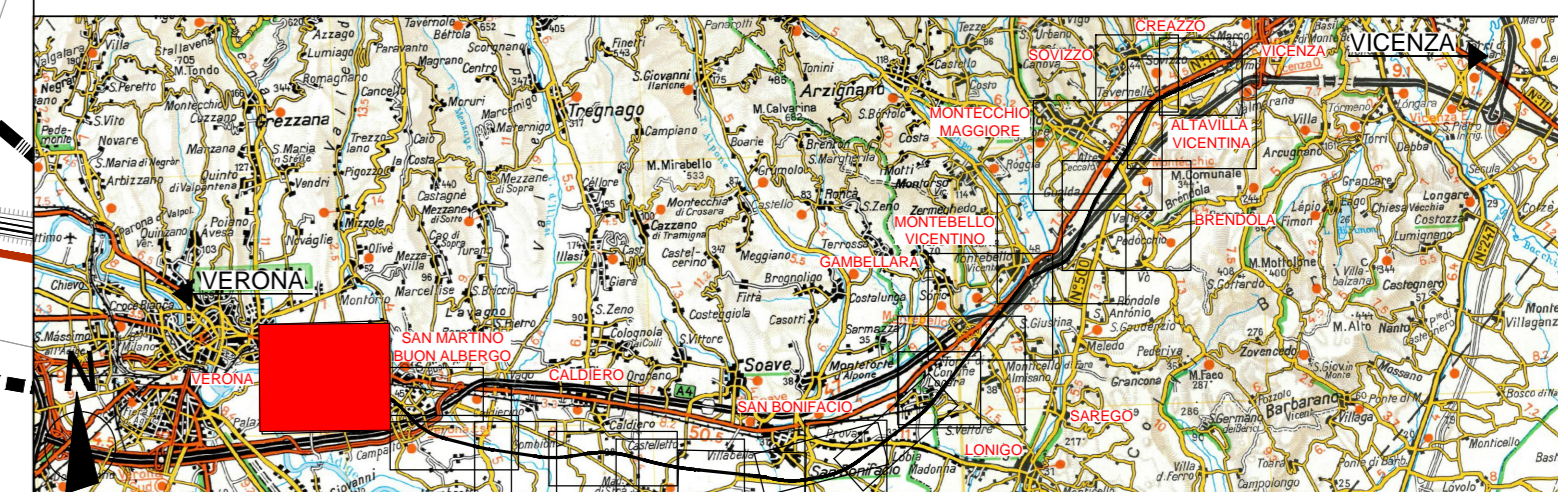


-  Fascia ferroviaria 100 m
-  Fascia ferroviaria 250 m
-  Classe I
-  Classe II
-  Classe III
-  Classe IV
-  Classe V
-  Classe VI
-  Aeroporto
-  Zone militari
-  Aree a parco soggette a disciplina transitoria
-  Fascia di transizione tra VI e IV
-  Fascia di transizione tra III e V oppure VI
-  Fascia di transizione tra II e IV oppure V
-  Fascia di transizione tra I e III oppure IV

INFRASTRUTTURE FERROVIARIE DPR459/98
 FASCIA A FASCIA B
 D=7028A/N=0028A D=4510B/N=0028A
 Linea Storica e linea AV/AC in affiancamento
 FASCIA UNICA
 D=6548B/N=0028A
 Linea AV/AC non affiancamento


SIMBOLOGIA
 --- Confine Comunale
 --- Confine Provinciale
 --- Fascia di studio fino a 500 m
 --- Fascia ricettori frontali (P.99 del OPE 84/2017)
 [C] Perimetro cantiere fisso

QUADRO DI RIFERIMENTO



COMMITTENTE:

 RETE FERROVIARIA ITALIANA
 GRUPPO FERROVIE DELLO STATO ITALIANE


ALTA SORVEGLIANZA:

 GRUPPO FERROVIE DELLO STATO ITALIANE

GENERAL CONTRACTOR:


INFRASTRUTTURE FERROVIARIE STRATEGICHE DEFINITE DALLA
 LEGGE OBIETTIVO N. 443/01

PROGETTO DEFINITIVO
 LINEA AV/AC VERONA - PADOVA
 SUB TRATTA VERONA - VICENZA
 1° LOTTO FUNZIONALE VERONA - BIVIO VICENZA

DISEGNO
 RUMORE: CARATTERIZZAZIONE ANTE OPERAM
 PLANIMETRIE: ZONIZZAZIONE ACUSTICA VERONA

| | | | |
|---|---|---------------|------------------|
| GENERAL CONTRACTOR | CONSORZIO IRICAV DUE 1 Direttore | ITFERR S.p.A. | SCALA: 1:5000 |
| ATI bonifica IL PROGETTISTA/DIRIGENTE Piero Basso Data: Marzo 2016 |  Data: Marzo 2016 | Data: | |

| | | | | | | | |
|----------|-------|------|------|-----------|-----------------|--------|------|
| COMMESSA | LOTTO | FASE | ENTE | TIPO DOC. | OPERADISCIPLINA | PROGR. | REV. |
| IN00 | 01 | D | I2 | P5 | IM0006 | 073 | B |

| ATI bonifica | | | | | | | |
|----------------|-------------------------------------|---------------|--------------|--------------|--------------|--------------|--------------|
| Progettazione: | Redatto | Verificato | Approvato | Aut. Person. | Aut. Person. | Aut. Person. | Aut. Person. |
| A | Espresso WTM (Pd) 02/20/CTA 1/04/16 | Ing. Grimaldi | Ing. Sestini | Ing. Sestini | Aut. Person. | Aut. Person. | Aut. Person. |
| B | COPE | Ing. Grimaldi | Ing. Sestini | Aut. Person. | Aut. Person. | Aut. Person. | Aut. Person. |

File: INDD102PRM00060738.DWG CUP: J41E9100000009 n. Elab.:
 CK: 332049F17