

**LEGENDA**

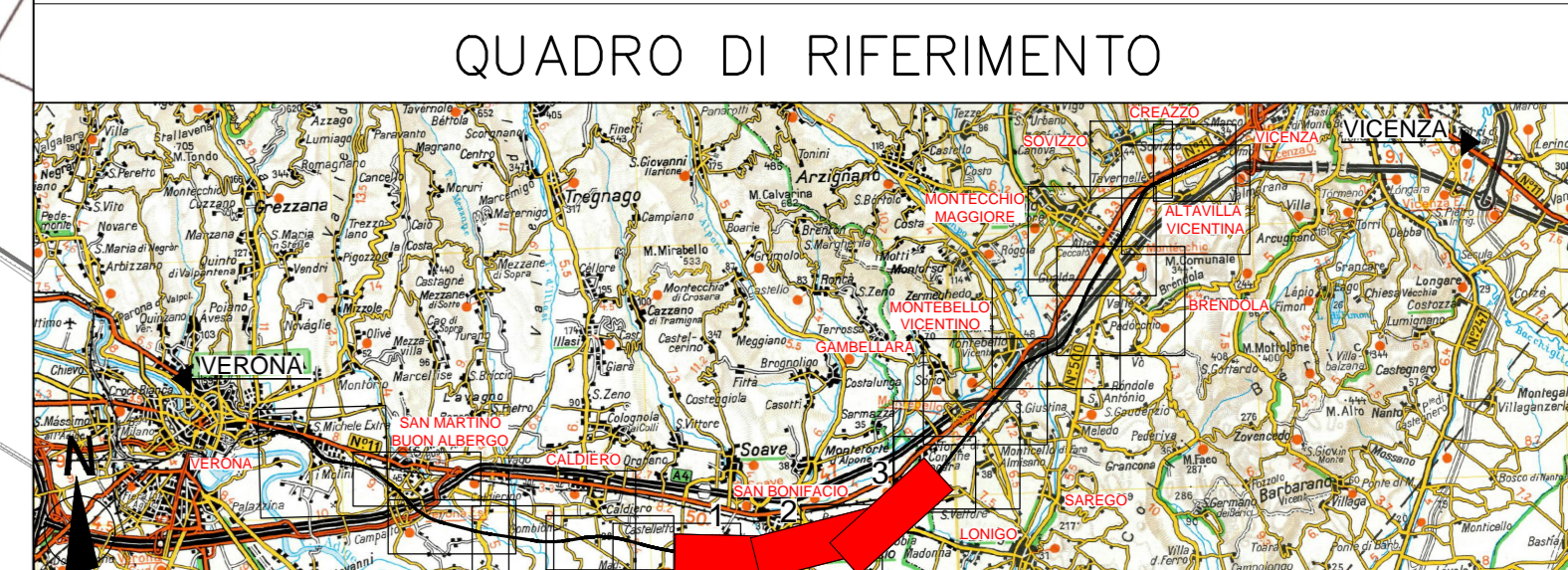
	Classe I: aree particolarmente protette	50 - 40
	Classe II: aree prevalentemente residenziali	55 - 45
	Classe III: aree di tipo misto	60 - 50
	Classe IV: aree di intensa attivita' umana	65 - 55
	Classe V: aree prevalentemente industriali	70 - 60
	Classe VI: aree esclusivamente industriali	70 - 70
	Fascia di transizione IV - I classe	

**INFRASTRUTTURE FERROVIARIE DPR459/98**

Linea Storica e linea AV/AC in affiancamento	FASCIA A FASCIA B D=7000/N=40000 D=45000/N=55000
Linea AV/AC non affiancamento	FASCIA UNICA D=6500/N=55000

**SIMBOLOGIA**

- Confine Comunale
- - - Confine Provinciale
- - - Fascia di studio fino a 500 m
- - - Fascia ricettori frontali (P.99 del OPE 84/2017)
- Perimetro cantiere fisso



**COMMITTENTE:** **RFI**  
RETE FERROVIARIA ITALIANA  
GRUPPO FERROVIE DELLO STATO ITALIANE

**ALTA SORVEGLIANZA:** **ITALFERR**  
GRUPPO FERROVIE DELLO STATO ITALIANE

**GENERAL CONTRACTOR:** **Consorzio Iric/IV Due**

**INFRASTRUTTURE FERROVIARIE STRATEGICHE DEFINITE DALLA LEGGE OBIETTIVO N. 443/01**

**PROGETTO DEFINITIVO**  
**LINEA AV/AC VERONA - PADOVA**  
**SUB TRATTA VERONA - VICENZA**  
**1° LOTTO FUNZIONALE VERONA - BIVIO VICENZA**

**DISEGNO**  
RUMORE: CARATTERIZZAZIONE ANTE OPERAM  
PLANIMETRIE: ZONIZZAZIONE ACUSTICA SAN BONIFACIO

**GENERAL CONTRACTOR** CONSORZIO IRIC/IV DUE  
ITALFERR S.p.A.

**ATI bonifica** IL PROGETTISTA/DIRIGENTE  
Data: Marzo 2016

**SCALA:** 1:5000

COMMESSA	LOTTO	FASE	ENTE	TIPO DOC.	OPERA/DISCIPLINA	PROGR.	REV.
IN00	01	D	I2	P5	IM0006	078	B

**ATI bonifica**

Rev.	Descrizione	Redatto	Data	Verificato	Data	Approvato	Data	Autorizzato
A	Esposse WATH (PdO)0202CTA/14016	Ing. Grimaldi	14/03/2016	Ing. Sestini	14/03/2016	Aut. Person.	14/03/2016	Ing. T. Bagnetto
B	COPE	Ing. Grimaldi	14/03/2016	Ing. Sestini	14/03/2016	Aut. Person.	14/03/2016	Ing. T. Bagnetto

File: INDD102PRIM0006788.DWG CUP: J41E91000000009 n. Elab.:  
CIG: 3320049F17