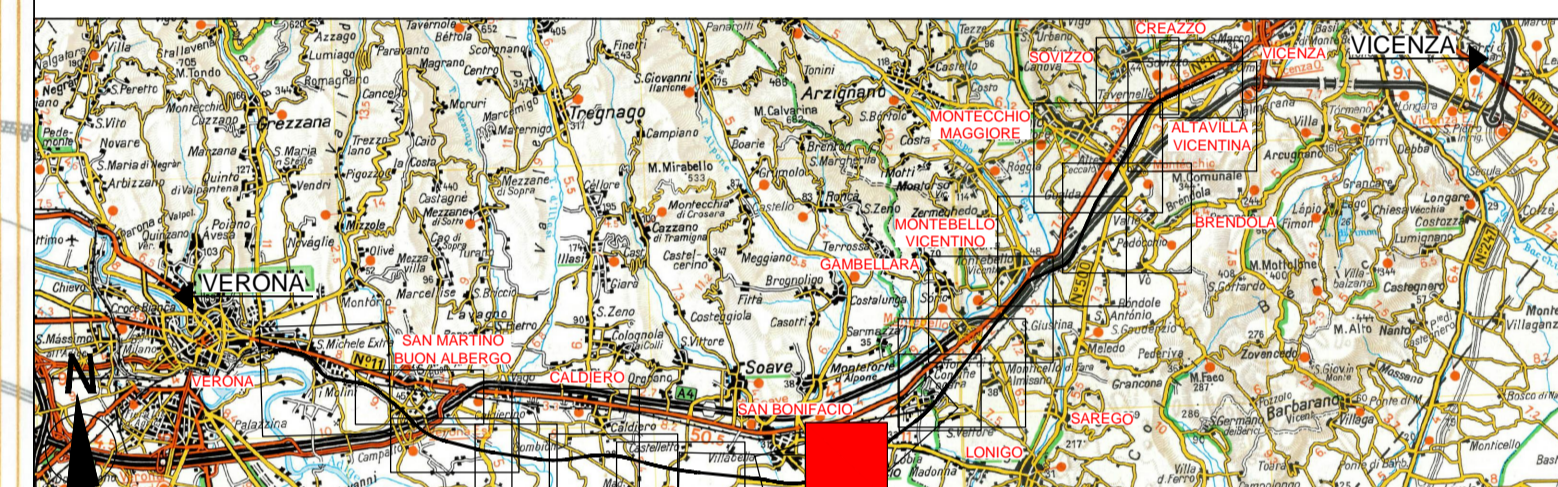


LEGENDA

CLASSE I 50 (diurno) 40 (notturno)	TRANS. I-III 55 (diurno) 45 (notturno)	INFRASTRUTTURE FERROVIARIE DPR459/98 Fascia A D=705BA/N-605BA Fascia B D=655BA/N-555BA Fascia Unica D=655BA/N-555BA Linea Storica e linea AV/AC in affiancamento Linea AV/AC non affiancamento SIMBOLOGIA Confine Comunale Confine Provinciale Fascia di studio fino a 500 m Fascia ricettori frontali (P.99 del CIPE 84/2017) Perimetro cantiere fisso
CLASSE II 55 (diurno) 45 (notturno)	TRANS. I-IV 55 (diurno) 45 (notturno)	
CLASSE III 60 (diurno) 50 (notturno)	TRANS. I-V 60 (diurno) 50 (notturno)	
CLASSE IV 65 (diurno) 55 (notturno)	TRANS. II-IV 60 (diurno) 50 (notturno)	
CLASSE V 70 (diurno) 60 (notturno)	TRANS. II-V 60 (diurno) 50 (notturno)	
CLASSE VI 70 (diurno) 70 (notturno)	TRANS. III-V 65 (diurno) 55 (notturno)	

QUADRO DI RIFERIMENTO



COMMITTENTE: **RFI**
 RETE FERROVIARIA ITALIANA
 GRUPPO FERROVIE DELLO STATO ITALIANE

ALTA SORVEGLIANZA: **ITALFERR**
 GRUPPO FERROVIE DELLO STATO ITALIANE

GENERAL CONTRACTOR: **Consorzio IricAV Due**

INFRASTRUTTURE FERROVIARIE STRATEGICHE DEFINITE DALLA LEGGE OBIETTIVO N. 443/01

PROGETTO DEFINITIVO
LINEA AV/AC VERONA - PADOVA
SUB TRATTA VERONA - VICENZA
1° LOTTO FUNZIONALE VERONA - BIVIO VICENZA

DISEGNO
 RUMORE: CARATTERIZZAZIONE ANTE OPERAM
 PLANIMETRIE: ZONIZZAZIONE ACUSTICA ARCOLE

ATI bonifica IL PROGETTISTA INTEGRATORE Franco Pizzo Segretario iscritto al Collegio dei Periti e all'Ordine degli Ingegneri della Provincia di Padova al n. 1884 - Sezione settore Civile e Ambientale Data: Marzo 2018	CONSORZIO IRICAV DUE il Direttore Data: Marzo 2018	ITALFERR S.p.A. Data:	SCALA: 1:5000
---	--	--------------------------	------------------

COMMESSA	LOTTO	FASE	ENTE	TIPO DOC.	OPERA/DISCIPLINA	PROGR.	REV.
IN0D	01	D	I2	P5	IM0006	079	B

ATI bonifica		VISTO ATI BONIFICA							
Firma Ing. F.P. Borchio		Data Marzo 2018							
Progettazione:	Rev.	Descrizione	Redatto	Data	Verificato	Data	Approvato	Data	Autorizzato
A		Emissione MATM (Prot.0001350/CTVA 14/04/18)	Ing. Grimaldi	Aprile 2018	Ing. Serpi	Aprile 2018	Arch. Pieronzi	Aprile 2018	Ing. T. Bastianello
B		CIPE	Ing. Grimaldi	Marzo 2018	Ing. Serpi	Marzo 2018	Arch. Pieronzi	Marzo 2018	