

LEGENDA

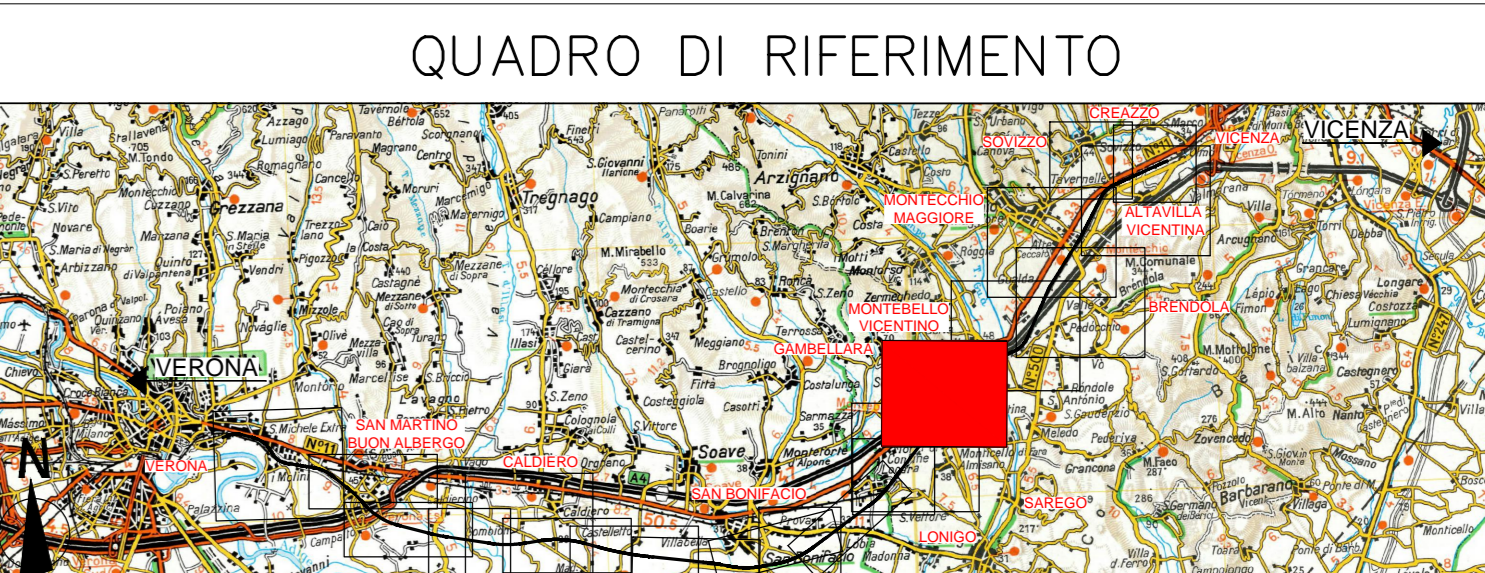
Classe	Descrizione	Colore	Limiti di zona (dBA)	
			notturno (23.00-05.00)	diurno (06.00-23.00)
I	area particolarmente protetta	Verde	40	50
II	area controllata ad uso prevalentemente residenziale	Giallo	45	55
III	area di tipo rurale	Arancione	50	60
IV	area di interesse ecologico urbano	Rosso	55	65
V	area prevalentemente industriale	Purpureo	60	70
VI	area esclusivamente industriale	Blu	70	70

Altre aree	Griglia
Area di transizione urbana	[Pattern]
Area di pertinenza stradale	[Pattern]
Fascia "A" di pertinenza ferroviaria	[Pattern]
Fascia "B" di pertinenza ferroviaria	[Pattern]
Area destinata a manifestazioni e spettacoli a carattere temporaneo	[Pattern]

INFRASTRUTTURE FERROVIARIE DPR459/98
 FASCIA A FASCIA B
 D=700A/N=4000A D=450B/N=3500B
 Linea Storica e linea AV/AC in affiancamento
 FASCIA UNICA
 D=650B/N=5500A
 Linea AV/AC non affiancamento

SIMBOLOGIA

- Confine Comunale
- Confine Provinciale
- Fascia di studio fino a 500 m
- Fascia ricettori frontali (P.99 del OPE 84/2017)
- ☐ Perimetro cantiere fisso



COMMITTENTE: **RFI** RETE FERROVIARIA ITALIANA GRUPPO FERROVIE DELLO STATO ITALIANE

ALTA SORVEGLIANZA: **ITALFERR** GRUPPO FERROVIE DELLO STATO ITALIANE

GENERAL CONTRACTOR: **Consorzio IricAV Due**

INFRASTRUTTURE FERROVIARIE STRATEGICHE DEFINITE DALLA LEGGE OBIETTIVO N. 443/01

PROGETTO DEFINITIVO
 LINEA AV/AC VERONA - PADOVA
 SUB TRATTA VERONA - VICENZA
 1° LOTTO FUNZIONALE VERONA - BIVIO VICENZA

DISEGNO
 RUMORE: CARATTERIZZAZIONE ANTE OPERAM
 PLANIMETRIE: ZONIZZAZIONE ACUSTICA MONTEBELLO VICENTINO Tav. 1 di 2

GENERAL CONTRACTOR: **ITALFERR S.p.A.**

ATI bonifica CONSORZIO IRI/AV DUE
 IL PROGETTISTA/DIRIGENTE: **ATI bonifica**
 Data: Marzo 2016

SCALA: 1:5000

COMMESSA	LOTTO	FASE	ENTE	TIPO DOC.	OPERADISCIPLINA	PROGR.	REV.
IN00	01	D	I2	P5	IM00006	082	B

ATI bonifica

Rev.	Descrizione	Redatto	Data	Verificato	Data	Approvato	Data	Autorizzato
A	ERRATA CORRIGE (P.02.00202/14-10/16)	Ing. Sesto	14/03/2016	Ing. Sesto	14/03/2016	Ing. Sesto	14/03/2016	Ing. Sesto
B	CPPE	Ing. Grimaldi	14/03/2016	Ing. Sesto	14/03/2016	Ing. Sesto	14/03/2016	Ing. Sesto

File: INDI102PRIM000602B.DWG CUP: J41E9100000009 n. Elab.: 3320049F-17