

LEGENDA

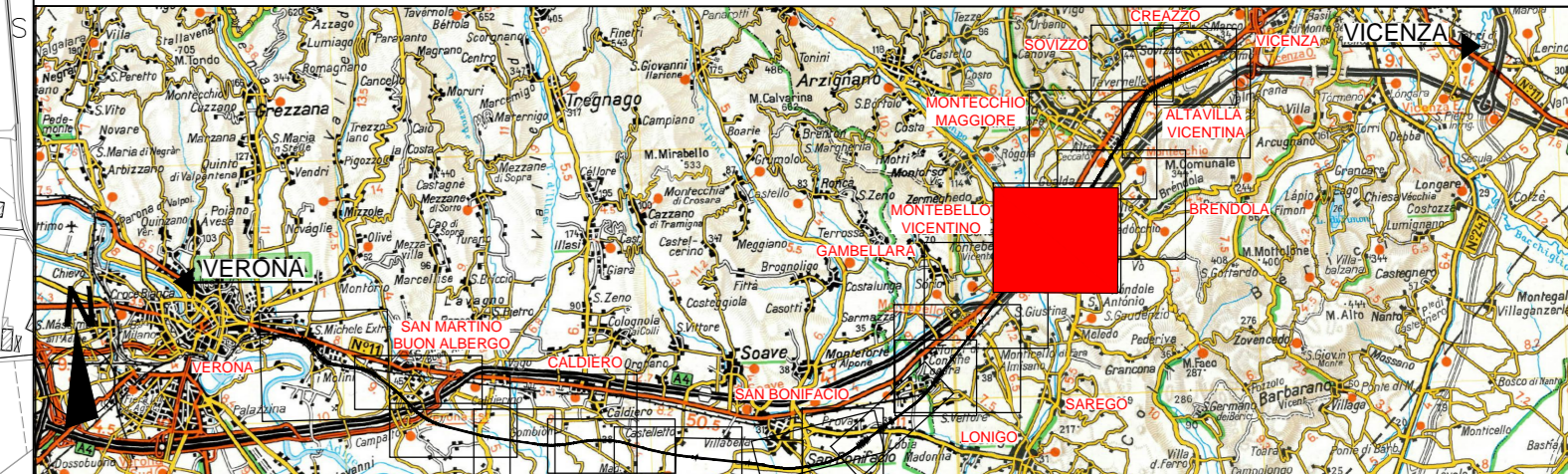
Classe	Descrizione	Colore	Limiti di zona (dBA)	
			notturno (23.00-05.00)	diurno (06.00-23.00)
I	area prevalentemente promossa	Verde	40	50
II	area centrale ad uso prevalentemente residenziale	Giallo	45	55
III	area di tipo rurale	Arancione	50	60
IV	area di interesse attività urbana	Rosso	55	65
V	area prevalentemente industriale	Purpureo	60	70
VI	area esclusivamente industriale	Azzurro	70	70

Altre aree	Griglia
area di transizione urbana	[Pattern]
area di periferia urbana	[Pattern]
Fascia "A" di periferia ferroviaria	[Pattern]
Fascia "B" di periferia ferroviaria	[Pattern]
area destinate a manifestazioni e spettacoli a carattere temporaneo	[Pattern]

INFRASTRUTTURE FERROVIARIE DPR459/98
 FASCIA A FASCIA B
 D=7000/N=40000 G=4500/N=55000
 Linea Storica e linea AV/AC in affiancamento
 FASCIA UNICA
 D=6500/N=55000
 Linea AV/AC in affiancamento

SIMBOLOGIA
 --- Confine Comunale
 --- Confine Provinciale
 --- Fascia di studio fino a 500 m
 --- Fascia ricettori frontali (P.99 del OPE 84/2017)
 [C] Perimetro cantiere fisso

QUADRO DI RIFERIMENTO



COMMITTENTE: **RFI**
 RETE FERROVIARIA ITALIANA
 GRUPPO FERROVIE DELLO STATO ITALIANE

ALTA SORVEGLIANZA: **ITALFERR**
 GRUPPO FERROVIE DELLO STATO ITALIANE
 GENERAL CONTRACTOR: **Consorzio IricAV Due**

INFRASTRUTTURE FERROVIARIE STRATEGICHE DEFINITE DALLA LEGGE OBIETTIVO N. 443/01
PROGETTO DEFINITIVO
LINEA AV/AC VERONA - PADOVA
SUB TRATTA VERONA - VICENZA
1° LOTTO FUNZIONALE VERONA - BIVIO VICENZA

DISEGNO
 RUMORE: CARATTERIZZAZIONE ANTE OPERAM
 PLANIMETRIE: ZONIZZAZIONE ACUSTICA MONTEBELLO VICENTINO tav. 2 di 2

GENERAL CONTRACTOR: **CONSORZIO IRICAV DUE** / **ITALFERR S.p.A.**
 ATTI bonifica
 IL PROGETTISTA/DIRIGENTE
 Data: Marzo 2016
 Data: Marzo 2016
 Data:
 SCALA: 1:5000

COMMESSA	LOTTO	FASE	ENTE	TIPO DOC.	OPERADISCIPLINA	PROGR.	REV.
IN00	02	D	I2	P5	IM0006	541	B

ATI bonifica

Rev.	Descrizione	Redatto	Data	Verificato	Data	Approvato	Data	Autorizzato	Data
A	Emissione MATM (Prov.001120)CTVA 1441416	Ing. Sesto	Aprile 2016	Ing. Sesto	Aprile 2016	Ing. Sesto	Aprile 2016	Ing. Sesto	Aprile 2016
B	CIPE	Ing. Grimaldi	Marzo 2016	Ing. Sesto	Marzo 2016	Ing. Sesto	Marzo 2016	Ing. Sesto	Marzo 2016

File: INDI02DPR01M0005418.DWG CUP: J41E91000000009 n. Elab.: 3320049F17