

LEGENDA

CLASSE	LIMITI DI IMMISSIONE MAX. Liv. in dB (A)		LIMITI DI EMES MAX. Liv. in dB (A)
	diurno	notturno	
Classe I: aree particolarmente protette	50 dB	40 dB	45 dB
Classe II: aree destinate ad uso prevalentemente residenziale	55 dB	45 dB	50 dB
Classe III: aree di tipo misto	60 dB	50 dB	55 dB
Classe IV: aree di intensa attività umana	65 dB	55 dB	60 dB
Classe V: aree prevalentemente industriali	70 dB	60 dB	65 dB

LIMITI DEI Liv. VARIAZIONE LINEARE
TRA I VALORI DELLE CLASSI SEPARATE

DPR n. 142/2004 TAB. STRADE ESISTENTI. LIMITI DERIVANTI DAL SOLO
RUMORE PRODOTTO DALLE INFRASTRUTTURE STRADALI

Strade extraurbane secondarie a unica carreggiata	diurno		notturno	
	Fascia A DPR n. 142/2004 mi 100 per ciascun lato			
	70 dB	60 dB		
Fascia B DPR n. 142/2004 ulteriori mi 50 su ciascun lato				
	65 dB	55 dB		

INFRASTRUTTURE FERROVIARIE DPR459/98

FASCIA A FASCIA B
D=70dB/N=60dB D=65dB/N=55dB

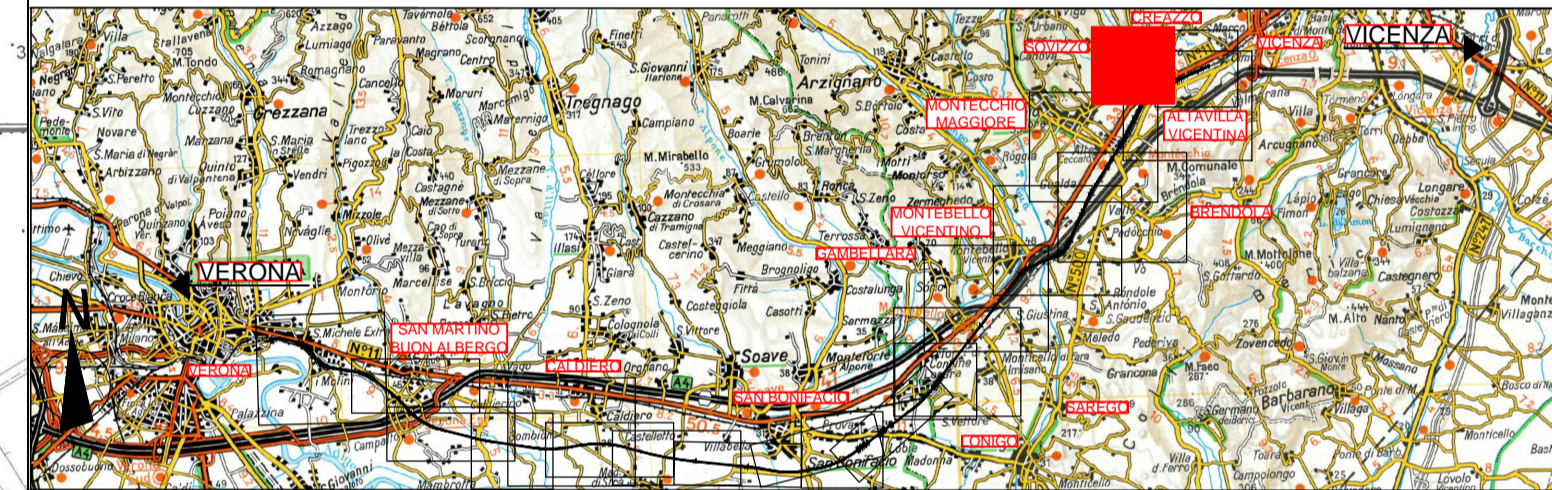
Linea Storica e linea AV/AC
in affiancamento

FASCIA UNICA
D=65dB/N=55dB

Linea AV/AC non affiancamento SIMBOLOGIA

- Confine Comunale
- Confine Provinciale
- Fascia di studio fino a 500 m
- Fascia ricettori frontali (P.99 del CIPE 84/2017)
- Perimetro cantiere fisso

QUADRO DI RIFERIMENTO



COMMITTENTE: **RFI**
RETE FERROVIARIA ITALIANA
GRUPPO FERROVIE DELLO STATO ITALIANE

ALTA Sorveglianza: **ITAFERR**
GRUPPO FERROVIE DELLO STATO ITALIANE

GENERAL CONTRACTOR: **Consorzio IricAV Due**

INFRASTRUTTURE FERROVIARIE STRATEGICHE DEFINITE DALLA LEGGE OBIETTIVO N. 443/01

PROGETTO DEFINITIVO
LINEA AV/AC VERONA - PADOVA
SUB TRATTA VERONA - VICENZA
1° LOTTO FUNZIONALE VERONA - BIVIO VICENZA

DISEGNO
RUMORE: CARATTERIZZAZIONE ANTE OPERAM
PLANIMETRIE: ZONIZZAZIONE ACUSTICA SOVIZZO

GENERAL CONTRACTOR		ITAFERR S.p.A.		SCALA: 1:5000
ATI bonifica IL PROGETTISTA INTEGRATORE Franco Pirogo Aut. n. 100/2018 Settore Civile e Ambientale	CONSORZIO IRICAV DUE il Direttore 			

COMMESSA	LOTTO	FASE	ENTE	TIPO DOC.	OPERA/DISCIPLINA	PROGR.	REV.
IN0D	02	D	I2	P5	IM0006	545	B

VISTO ATI BONIFICA		Firma		Data			
				Marzo 2018			
Progettazione:	Redatto	Data	Verificato	Data	Approvato	Data	Autorizzato
A	Emmissione MATTM (Prot.0001350/CTVA 14/04/16)	Ing. Grimaldi	Ing. Serpi	Aprile 2016	Arch. Pieroni	Aprile 2016	Ing. T. Bastianello
B	CIPE	Ing. Grimaldi	Ing. Serpi	Marzo 2018	Arch. Pieroni	Marzo 2018	

File: IN0D02D12P5IM0006545B.DWG CUP: J41E9100000009 n. Elab.:
CIG: 3320049F17