

LEGENDA

- Vincolo Ambientale Paesaggistico
- Zona Valore Ambientale simbolo
- Parco Urbano linea
- Vincolo Ambientale Paesaggistico linea
- Zona Valore Ambientale linea

- CLASSE 1 - 50-40
- CLASSE 2 - 55-45
- CLASSE 3 - 60-50
- CLASSE 4 - 65-55
- CLASSE 5 - 70-60

INFRASTRUTTURE FERROVIARIE DPR459/98

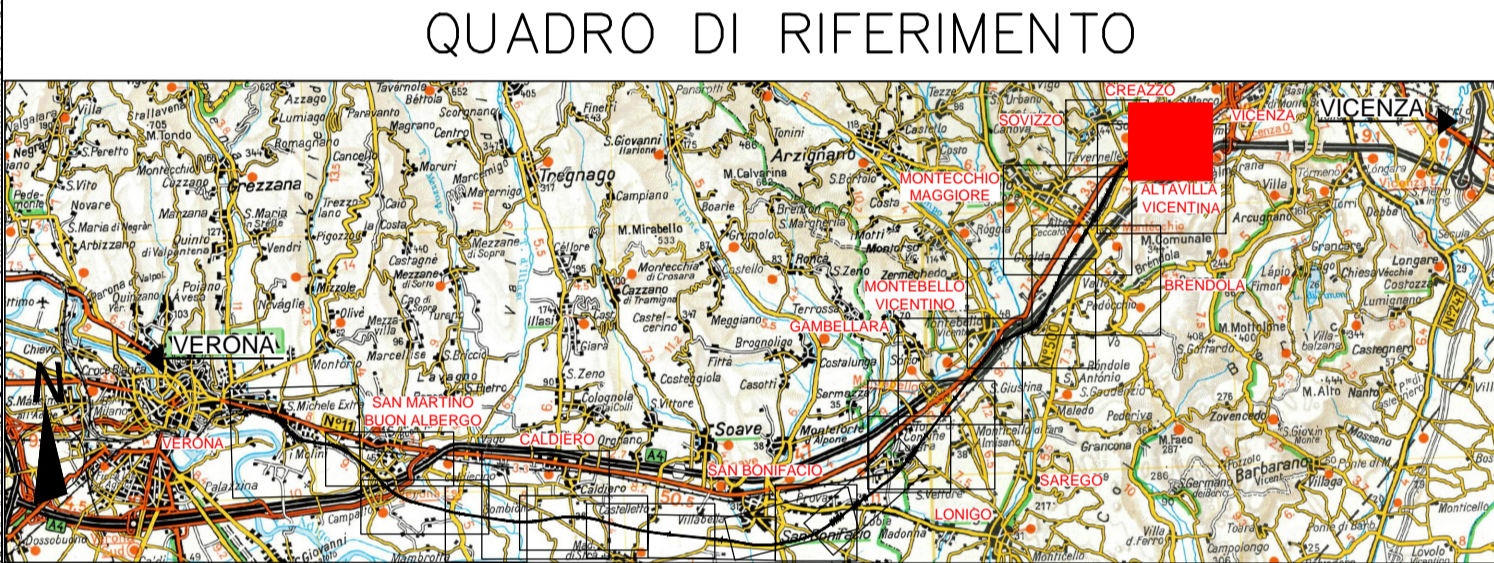
FASCIA A D=700BA/N=600BA FASCIA B D=650BA/N=550BA

Linea Storica e linea AV/AC in affiancamento FASCIA UNICA D=650BA/N=550BA

Linea AV/AC non affiancamento

SIMBOLOGIA

- Confine Comunale
- Confine Provinciale
- Fascia di studio fino a 500 m
- Fascia ricettori frontali (P.99 del CIPE 84/2017)
- Perimetro cantiere fisso



COMMITTENTE: **RFI**
RETE FERROVIARIA ITALIANA
GRUPPO FERROVIE DELLO STATO ITALIANE

ALTA Sorveglianza: **ITAFERR**
GRUPPO FERROVIE DELLO STATO ITALIANE

GENERAL CONTRACTOR: **Conorzio Iricav Due**

INFRASTRUTTURE FERROVIARIE STRATEGICHE DEFINITE DALLA LEGGE OBIETTIVO N. 443/01

PROGETTO DEFINITIVO
LINEA AV/AC VERONA - PADOVA
SUB TRATTA VERONA - VICENZA
1° LOTTO FUNZIONALE VERONA - BIVIO VICENZA

DISEGNO
RUMORE: CARATTERIZZAZIONE ANTE OPERAM
PLANIMETRIE: ZONIZZAZIONE ACUSTICA CREAZZO

GENERAL CONTRACTOR		ITAFERR S.p.A.		SCALA:
ATI bonifica IL PROGETTISTA INTEGRATORE Franco Pirovano Aut. Min. Infrastr. e Trasporti Prov. di Padova Settore C/4 - Area Urbanistica Data: Marzo 2018	CONSORZIO IRICAV DUE il Direttore Data: Marzo 2018			1:5000

COMMESSA	LOTTO	FASE	ENTE	TIPO DOC.	OPERA/DISCIPLINA	PROGR.	REV.
I N 0 D	0 2	D	I 2	P 5	I M 0 0 0 6	5 4 6	B

ATI bonifica		VISTO ATI BONIFICA	
Progettazione:	Firma 	Data Marzo 2018	
Rev.	Descrizione	Redatto	Data
A	Emissione MATM (Prot.0001350/CTVA 14/04/16)	Ing. Grimaldi	Aprile 2016
B	CIPE	Ing. Grimaldi	Marzo 2018
		Verificato	Data
		Ing. Serpi	Aprile 2016
		Verificato	Data
		Ing. Serpi	Marzo 2018
		Approvato	Data
		Arch. Pieroni	Aprile 2016
		Approvato	Data
		Arch. Pieroni	Marzo 2018
		Aut. Min. Infrastr. e Trasporti	
		Ing. T. Bastianello	
		Aut. Min. Infrastr. e Trasporti	
		16240	
		Data: Marzo 2018	

File: I0002D12P5I0006546B.DWG CUP: J41E9100000009 n. Elab.:
CIG: 3320049F17

Altavilla Vicentina