

LEGENDA

SIMBOLOGIA

- Punto di misura monitoraggio acustico con rilievo traffico
- Punto di misura monitoraggio acustico
- Barriera antirumore esistente
- Area di cantiere fisso
- Elettrodotti di progetto
- Cavidotti di progetto

INFRASTRUTTURE FERROVIARIE DPR459/98

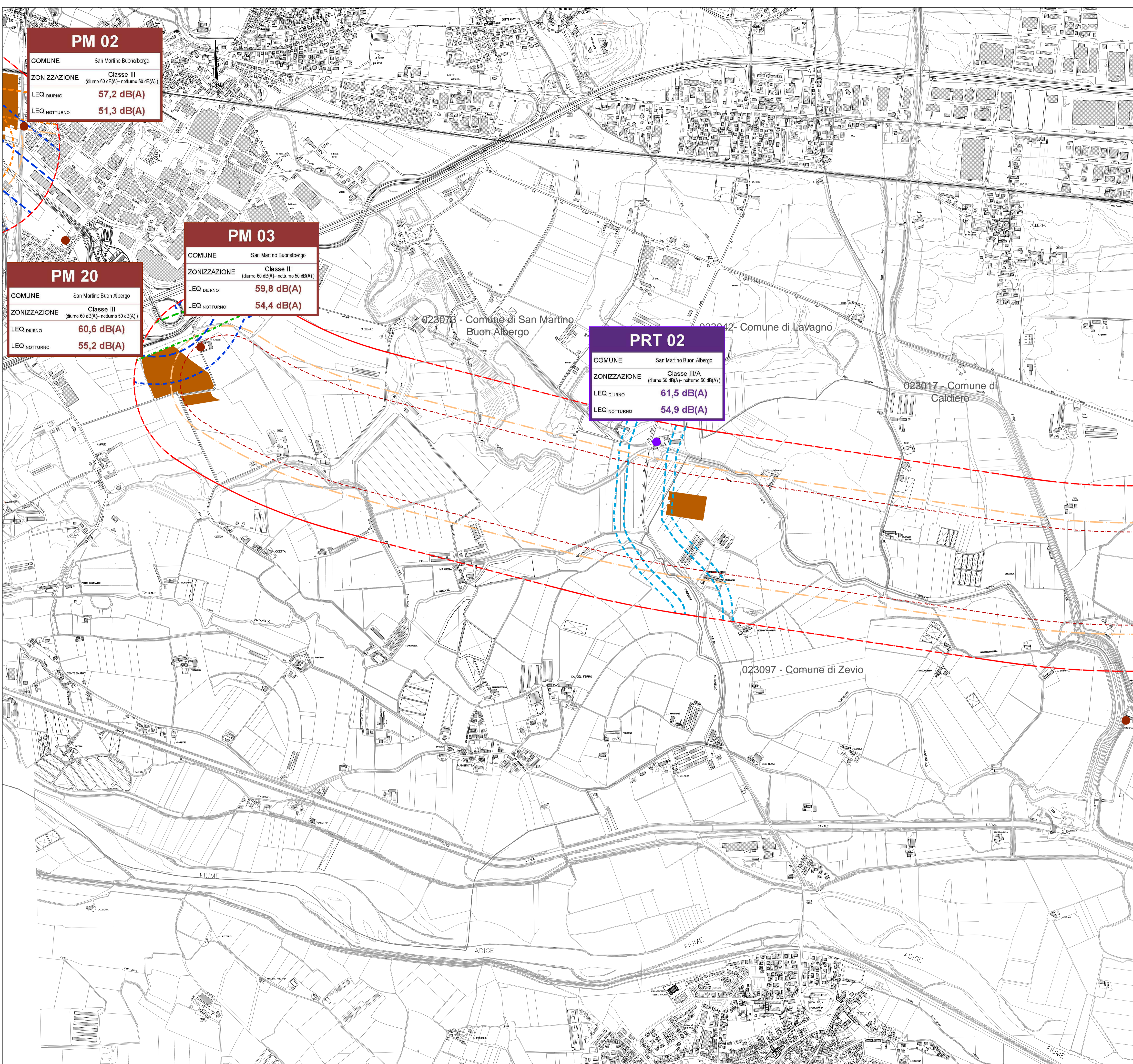
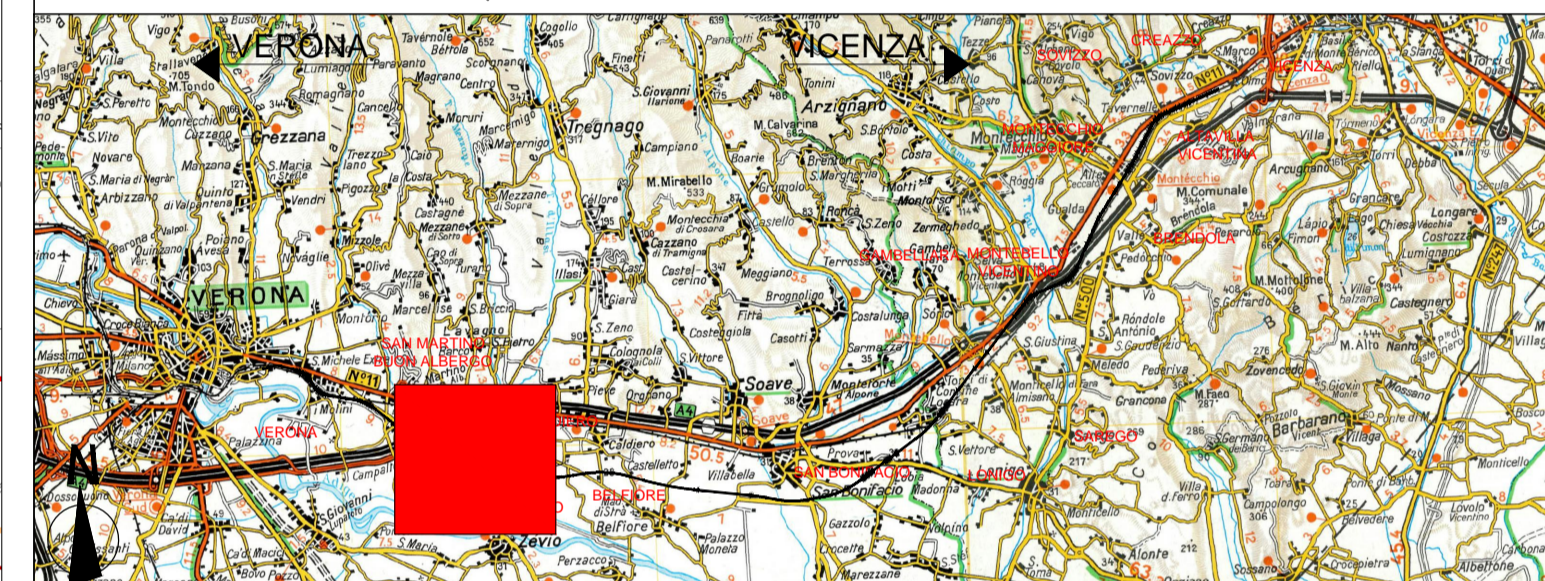
- FASCIA A FASCIA B  
D=70dB(A)/N=60dB(A) D=65dB(A)/N=55dB(A)
- Linea Storica e linea AV/AC in affiancamento — —
- FASCIA UNICA  
D=65dB(A)/N=55dB(A)
- Linea AV/AC non affiancamento — —
- Fascia di studio 500 m — —
- Fascia ricettori frontali (P.99 del CIPE 84/2017) — —

INFRASTRUTTURE STRADALI DPR142/04

- FASCIA A FASCIA B  
D=70dB(A)/N=60dB(A) D=65dB(A)/N=55dB(A)
- A - Autostrade — —
- B - Extraurbane principali — —
- C - Extraurbane secondarie — —
- D - Urbane di scorrimento — —

- Confine Comunale
- Confine Provinciale

QUADRO DI RIFERIMENTO



**PM 02**

COMUNE San Martino Buonalbergo

ZONIZZAZIONE Classe III (diurno 60 dB(A) - notturno 50 dB(A))

LEQ DIURNO **57,2 dB(A)**

LEQ NOTTURNO **51,3 dB(A)**

**PM 03**

COMUNE San Martino Buonalbergo

ZONIZZAZIONE Classe III (diurno 60 dB(A) - notturno 50 dB(A))

LEQ DIURNO **59,8 dB(A)**

LEQ NOTTURNO **54,4 dB(A)**

**PM 20**

COMUNE San Martino Buonalbergo

ZONIZZAZIONE Classe III (diurno 60 dB(A) - notturno 50 dB(A))

LEQ DIURNO **60,6 dB(A)**

LEQ NOTTURNO **55,2 dB(A)**

**PRT 02**

COMUNE San Martino Buonalbergo

ZONIZZAZIONE Classe III/A (diurno 60 dB(A) - notturno 50 dB(A))

LEQ DIURNO **61,5 dB(A)**

LEQ NOTTURNO **54,9 dB(A)**

COMMITTENTE:

**RFI**  
RETE FERROVIARIA ITALIANA  
GRUPPO FERROVIE DELLO STATO ITALIANE

ALTA SORVEGLIANZA:

**ITALFERR**  
GRUPPO FERROVIE DELLO STATO ITALIANE

GENERAL CONTRACTOR:

Consorzio Iricav Due

**INFRASTRUTTURE FERROVIARIE STRATEGICHE DEFINITE DALLA LEGGE OBIETTIVO N. 443/01**

**PROGETTO DEFINITIVO**  
**LINEA AV/AC VERONA - PADOVA**  
**SUB TRATTA VERONA - VICENZA**  
**1° LOTTO FUNZIONALE VERONA - BIVIO VICENZA**

DISEGNO  
RUMORE: CARATTERIZZAZIONE ANTE OPERAM  
PLANIMETRIE: PLANIMETRIE CLIMA ACUSTICO ANTE OPERAM TAV. 2 DI 6

GENERAL CONTRACTOR		ITALFERR S.p.A.		SCALA: 1:10000
<b>ATI bonifica</b> IL PROGETTISTA INTEGRATORE Franco Pirovano Ingegnere Via S. Maria 10 37040 S. Maria (Verona) Data: Marzo 2018	CONSORZIO IRICAV DUE Il Direttore <i>Dott. Ing. Paolo Pirovano</i> Data: Marzo 2018	Data:		

COMMESSA	LOTTO	FASE	ENTE	TIPO DOC.	OPERA/DISCIPLINA	PROGR.	REV.
IN0D	01	D	I2	P5	IM0006	084	B

<b>ATI bonifica</b>		VISTO ATI BONIFICA	
Firma <i>Ing. P. Pirovano</i>		Data Marzo 2018	
Progettazione:	Redatto	Verificato	Approvato
Rev. A	Descrizione: Emissione MATTM (Prot.0001550/CTVA 14/04/18) Ing. Grimaldi	Data: Aprile 2016	Arch. Pieroni
Rev. B	Descrizione: CIPE Ing. Grimaldi	Data: Marzo 2018	Arch. Pieroni
		Autorizzato	Ing. T. Bastianello
		Data: Marzo 2018	