

LEGENDA

SIMBOLOGIA

- Punto di misura monitoraggio acustico con rilievo traffico
- Punto di misura monitoraggio acustico
- Barriera antirumore esistente
- Area di cantiere fisso
- Elettrodotti di progetto
- Cavidotti di progetto

INFRASTRUTTURE FERROVIARIE DPR459/98

- FASCIA A D=70dB(A)/N=60dB(A)
- FASCIA B D=65dB(A)/N=55dB(A)
- FASCIA UNICA D=65dB(A)/N=55dB(A)

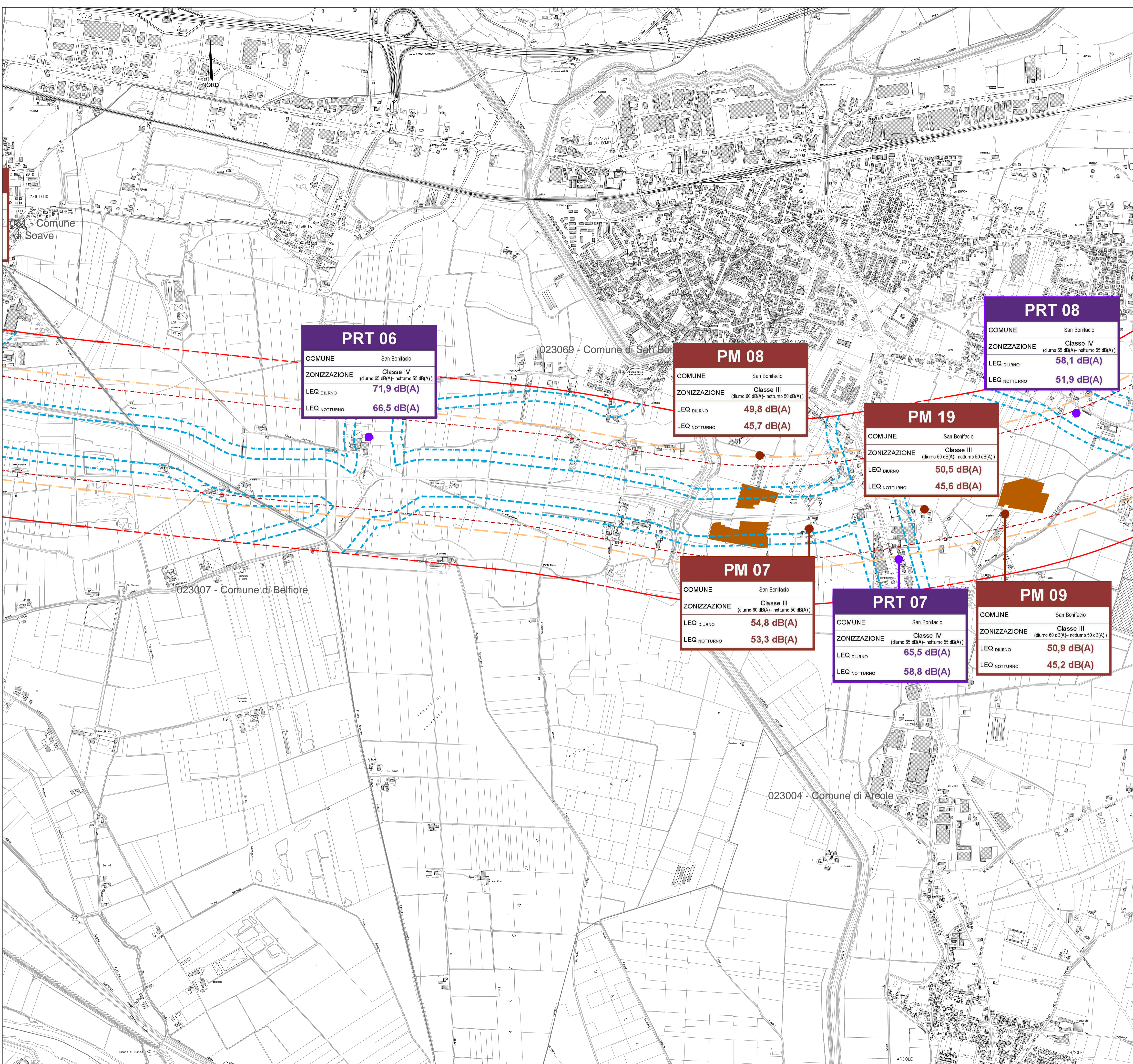
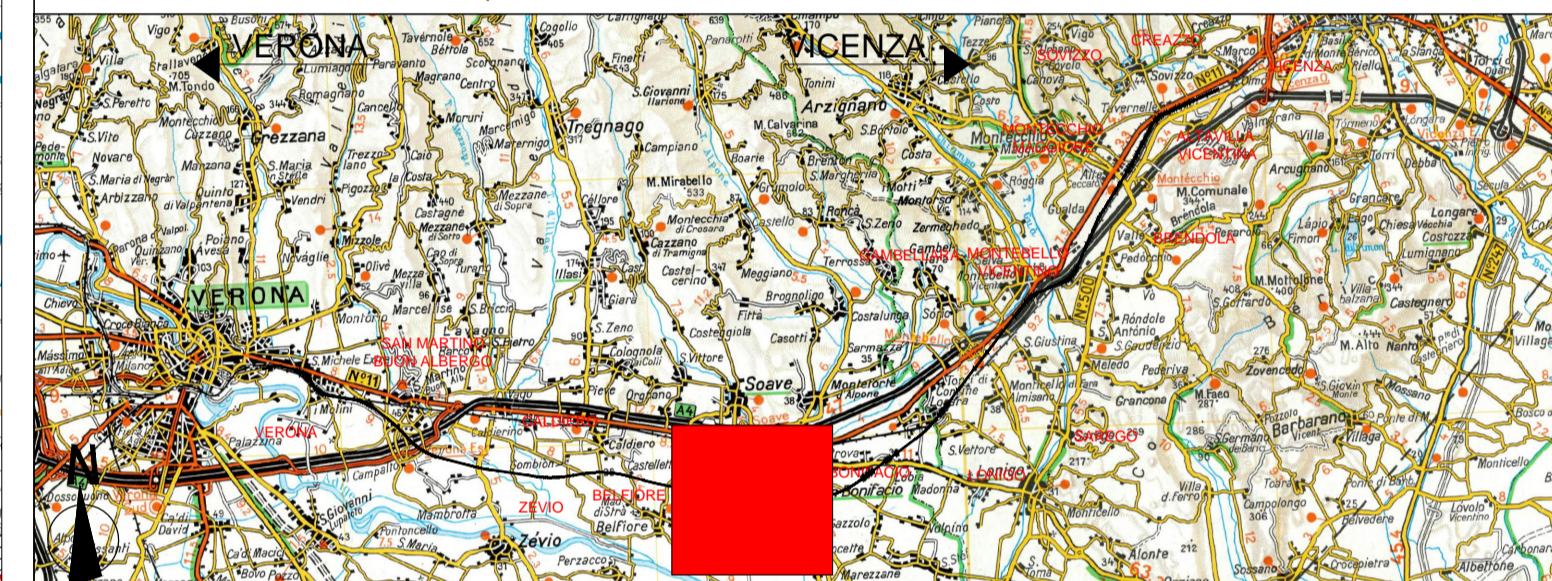
- Linea Storica e linea AV/AC in affiancamento
- Linea AV/AC non affiancamento
- Fascia di studio 500 m
- Fascia ricettori frontali (P.99 del CIPE 84/2017)

INFRASTRUTTURE STRADALI DPR142/04

- FASCIA A D=70dB(A)/N=60dB(A)
- FASCIA B D=65dB(A)/N=55dB(A)
- A - Autostrade
- B - Extraurbane principali
- C - Extraurbane secondarie
- D - Urbane di scorrimento

- Confine Comunale
- Confine Provinciale

QUADRO DI RIFERIMENTO



**PRT 06**

COMUNE San Bonifacio

ZONIZZAZIONE Classe IV (diurno 65 dB(A)- notturno 55 dB(A))

LEQ DIURNO **71,9 dB(A)**

LEQ NOTTURNO **66,5 dB(A)**

**PM 08**

COMUNE San Bonifacio

ZONIZZAZIONE Classe III (diurno 60 dB(A)- notturno 50 dB(A))

LEQ DIURNO **49,8 dB(A)**

LEQ NOTTURNO **45,7 dB(A)**

**PRT 08**

COMUNE San Bonifacio

ZONIZZAZIONE Classe IV (diurno 65 dB(A)- notturno 55 dB(A))

LEQ DIURNO **58,1 dB(A)**

LEQ NOTTURNO **51,9 dB(A)**

**PM 19**

COMUNE San Bonifacio

ZONIZZAZIONE Classe III (diurno 60 dB(A)- notturno 50 dB(A))

LEQ DIURNO **50,5 dB(A)**

LEQ NOTTURNO **45,6 dB(A)**

**PM 07**

COMUNE San Bonifacio

ZONIZZAZIONE Classe III (diurno 60 dB(A)- notturno 50 dB(A))

LEQ DIURNO **54,8 dB(A)**

LEQ NOTTURNO **53,3 dB(A)**

**PRT 07**

COMUNE San Bonifacio

ZONIZZAZIONE Classe IV (diurno 65 dB(A)- notturno 55 dB(A))

LEQ DIURNO **65,5 dB(A)**

LEQ NOTTURNO **58,8 dB(A)**

**PM 09**

COMUNE San Bonifacio

ZONIZZAZIONE Classe III (diurno 60 dB(A)- notturno 50 dB(A))

LEQ DIURNO **50,9 dB(A)**

LEQ NOTTURNO **45,2 dB(A)**

COMMITTENTE:

ALTA SORVEGLIANZA:

GENERAL CONTRACTOR:

**INFRASTRUTTURE FERROVIARIE STRATEGICHE DEFINITE DALLA LEGGE OBIETTIVO N. 443/01**

**PROGETTO DEFINITIVO LINEA AV/AC VERONA - PADOVA SUB TRATTA VERONA - VICENZA 1° LOTTO FUNZIONALE VERONA - BIVIO VICENZA**

DISEGNO RUMORE: CARATTERIZZAZIONE ANTE OPERAM PLANIMETRIE: PLANIMETRIE CLIMA ACUSTICO ANTE OPERAM TAV. 4 DI 6

GENERAL CONTRACTOR		ITALFERR S.p.A.		SCALA: 1:10000
	IL PROGETTISTA INTEGRATORE	CONSORZIO IRICAV DUE il Direttore		

COMMESSA	LOTTO	FASE	ENTE	TIPO DOC.	OPERA/DISCIPLINA	PROGR.	REV.
IN0D	01	D	I2	P5	IM0006	086	B

<b>ATI bonifica</b>		VISTO ATI BONIFICA	
Firma Ing. G.P. Bonifazi		Data Marzo 2018	
Progettazione:	Redatto	Verificato	Autore
Rev. A	Descrizione: Emissioni MATTM (Prot.0001550/CTVA 14/04/18)	Ing. Grimaldi	Aprile 2016
Rev. B	CIPE	Ing. Grimaldi	Marzo 2018