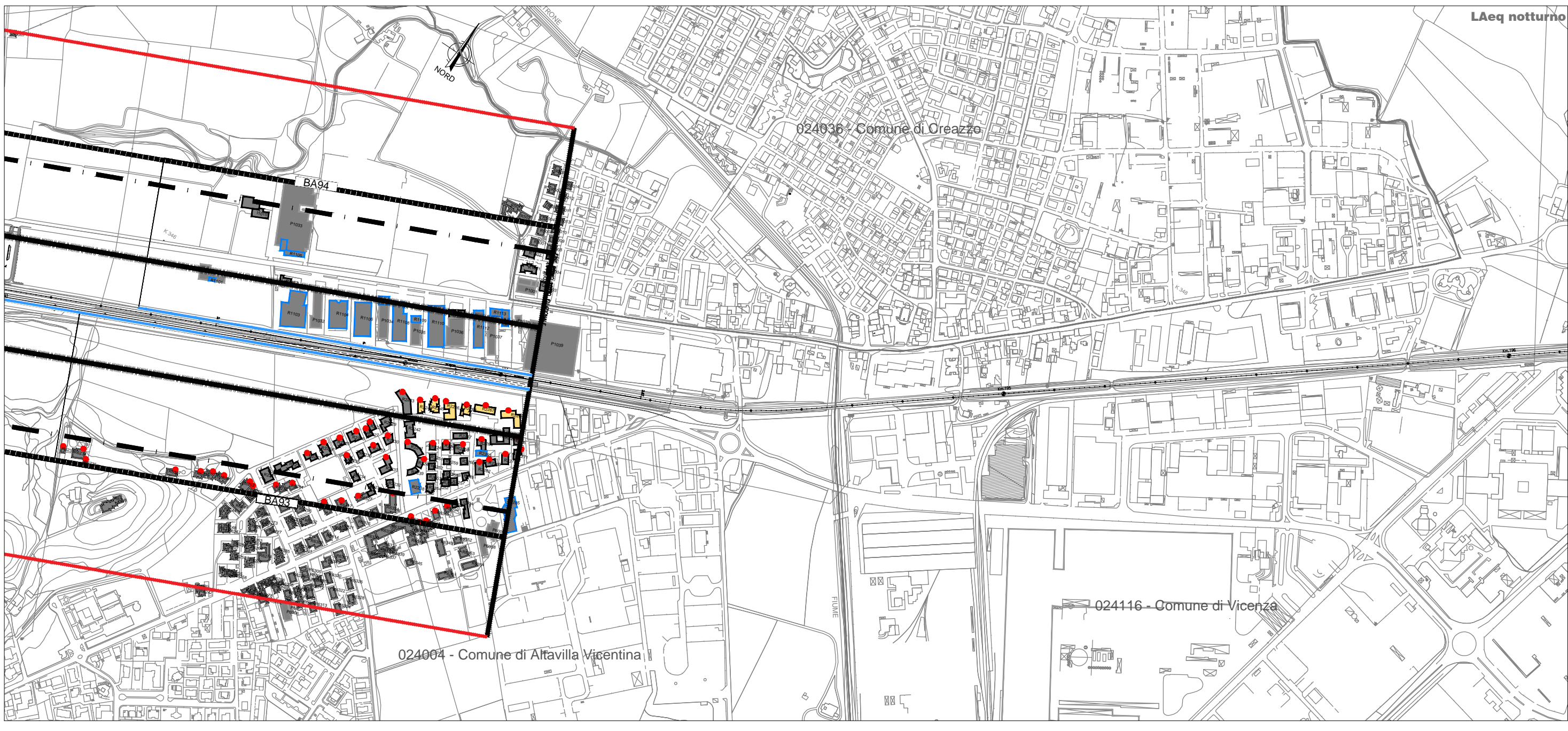


L'Aeq diurno

LEGENDA

- TIPOLOGIA RICETTORI**
- Edificio residenziale o assimilabile
 - Edificio produttivo
 - Edificio scolastico (sensibile)
 - Edificio ospedaliero (sensibile)
 - Edificio uffici o servizi
 - Chiesa o cimitero
- EDIFICI IMPATTATI**
- Impatto in facciata
- INTERVENTO DI PROGETTO**
- Intervento Diretto
 - Barriera antirumore di progetto
 - Barriera antirumore di progetto (tratti a carico RFI esclusi dallo scopo del lavoro)
 - BANN Codifica barriera di progetto
- SIMBOLOGIA**
- Barriera antirumore esistente
 - Confine Comunale
 - Confine Provinciale
- INFRASTRUTTURE FERROVIARIE DPR459/98**
- FASCIA A D=703BA/N=602BA FASCIA B D=656BA/N=556BA
- Linea Storica e linea AV/AC in affiancamento
- Area di studio fino a 500 m
Fascia ricettori frontali (P.99 del CIPE 84/2017)
- CODICE RICETTORI IMPATTATI**
- XXXXXX-YNZZZ Codifica
XXXXXX = Codice ISTAT del comune in cui ricade il ricettore
Y = è una lettera che indica:
R= ricettore residenziale o sensibile
P= fabbricato produttivo (artigianale o industriale), magazzino o deposito, centro della grande distribuzione commerciale (Grandi supermercati, IKEA, Leroy Merlin, etc)
I= ricettore integrativo non presente nella cartografia di base CTR in scala 1:5000 o non censito in prima fase
J= produttivo integrativo non presente nella cartografia di base CTR in scala 1:5000 o non censito in prima fase
N = è un numero che indica il lato della linea in cui è situato il ricettore calcolato rispetto al verso delle progressive crescenti 1 = lato sinistro e 2= lato destro (fascia 0-250)
5 = lato sinistro e 6= lato destro (extra fascia 250-500)
ZZZ = è il numero progressivo che individua il ricettore
- NOTE:**
- La base cartografica è costituita dal CTR in scala 1:5000 aggiornata sulla base del volo ottobre 2014
 - Per migliorare la leggibilità, il codice ISTAT è inserito sulla tavola con il nome del comune in basso a destra e lungo il confine comunale
 - Nel caso in cui il ricettore sia costituito da un insieme di corpi fabbrica e, in fase di simulazione, si renda necessario avere più punti di calcolo, tali corpi potranno essere contraddistinti anche da una lettera dell'alfabeto.

QUADRO DI RIFERIMENTO



L'Aeq notturno

COMMITTENTE: **RFI RETE FERROVIARIA ITALIANA GRUPPO FERROVIE DELLO STATO ITALIANE**

ALTA SORVEGLIANZA: **ITALFERR GRUPPO FERROVIE DELLO STATO ITALIANE**

GENERAL CONTRACTOR: **Consorzio Iricav Due**

INFRASTRUTTURE FERROVIARIE STRATEGICHE DEFINITE DALLA LEGGE OBIETTIVO N. 443/01

PROGETTO DEFINITIVO

LINEA AV/AC VERONA - PADOVA
SUB TRATTA VERONA - VICENZA
1° LOTTO FUNZIONALE VERONA - BIVIO VICENZA

DISEGNO
RUMORE: STUDIO ACUSTICO
PLANIMETRIE: SCENARIO 2026 - LOCALIZZAZIONE DEGLI INTERVENTI E INDIVIDUAZIONE DEI CONFLITTI TAV. 17 DI 17

GENERAL CONTRACTOR		ITALFERR S.p.A.		SCALA:			
ATI bonifica IL PROGETTANTE INTEGRATORE Franco Paolo Boccia socio di Iricav Due S.p.A. Provincia di Verona via S. Maria 12 37139 Verona - Italia Data: Dicembre 2018		CONSORZIO IRICAV DUE il Direttore <i>Dot. Luca Boccia</i> Data: Dicembre 2018		1:5000			
COMMESSA	LOTTO	FASE	ENTE	TIPO DOC.	OPERA/DISCIPLINA	PROGR.	REV.
IN0D	02	D	I2	P5	IM0006	519	E
ATI bonifica				Firma		Data	
Progettazione:				Ing. P. Boccia		Dicembre 2018	
Rev.	Descrizione	Redatto	Data	Verificato	Data	Approvato	Data
A	EMISSIONE DEFINITIVA	Arch. Pieronci	Giugno 2015	Ing. Serpi	Giugno 2015	Dot. Abrami	Giugno 2015
C	Revisione MATM (Prodotto 1350/CTVA 1404/16)	Ing. Grimaldi	Aprile 2016	Ing. Serpi	Aprile 2016	Arch. Pieronci	Aprile 2016
D	CIPE + MDP	Ing. Grimaldi	Marzo 2016	Ing. Serpi	Marzo 2016	Arch. Pieronci	Marzo 2016
E	ISTRUTTORIA ITF 2018	Ing. Grimaldi	Dicembre 2018	Ing. Serpi	Dicembre 2018	Arch. Pieronci	Dicembre 2018
File: IN0D02D2P5M0006519E.DWG				CUP: J41E9100000009		n. Elab.:	
CIG: 3320049F17							