






LEGENDA

SIMBOLOGIA

-  Barriera esistente
-  Confine Comunale
-  Confine Provinciale

PORTA DI ACCESSO

-  Porta di accesso
-  PANN Codifica porta di accesso

INTERVENTI DI PROGETTO

-  Barriera di progetto

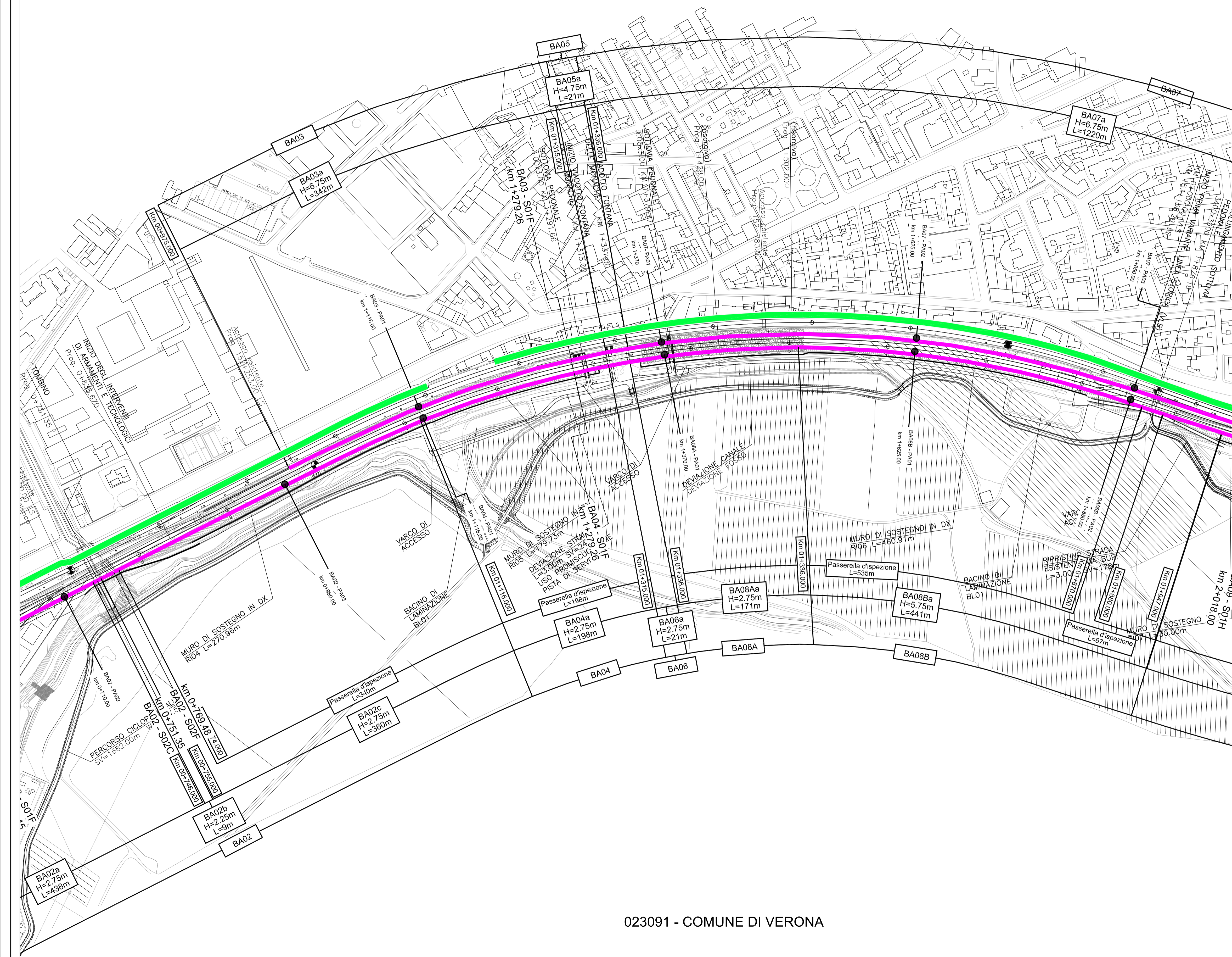
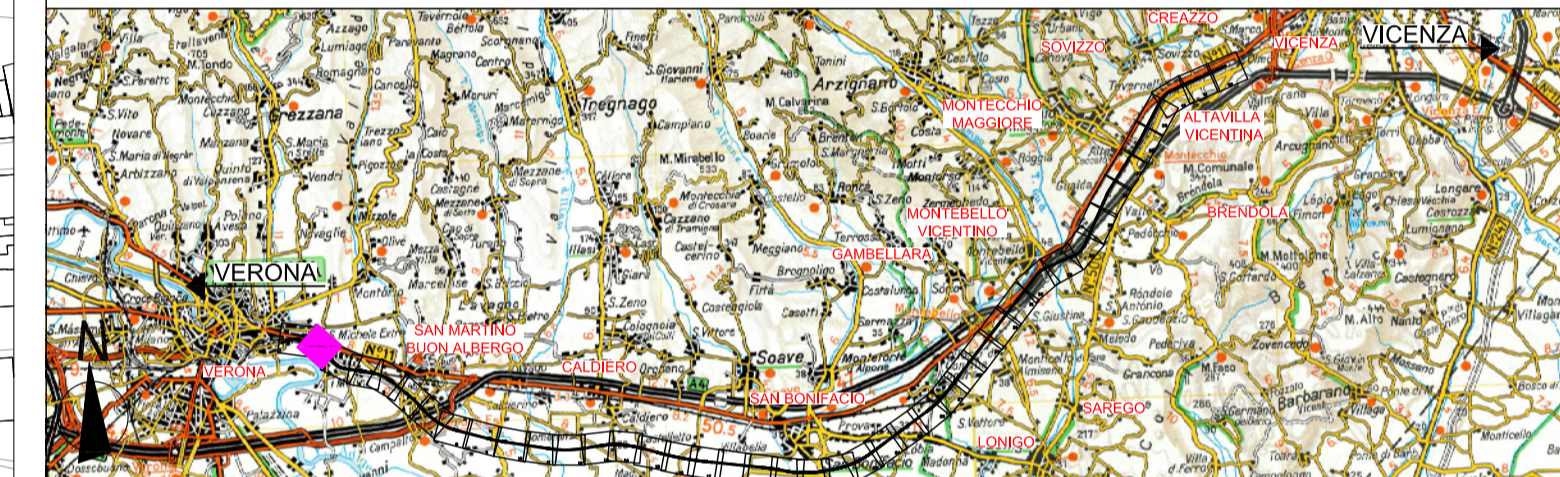
CODICE INTERVENTO

- BANNx** Codifica barriera di progetto
- BANN** WBS intervento
- x** a,b,c,... parte d'opera

NOTE

Si rimanda all'elaborato IN0D00DI2P6IM0006681B per la localizzazione delle barriere esistenti da demolire

QUADRO DI RIFERIMENTO



023091 - COMUNE DI VERONA

COMMITTENTE:  
  
**RFI**  
 RETE FERROVIARIA ITALIANA  
 GRUPPO FERROVIE DELLO STATO ITALIANE



ALTA SORVEGLIANZA:  
  
**ITAFERR**  
 GRUPPO FERROVIE DELLO STATO ITALIANE

GENERAL CONTRACTOR:  
  
 Consorzio Iricav Due

**INFRASTRUTTURE FERROVIARIE STRATEGICHE DEFINITE DALLA LEGGE OBIETTIVO N. 443/01**

**PROGETTO DEFINITIVO**  
**LINEA AV/AC VERONA - PADOVA**  
**SUB TRATTA VERONA - VICENZA**  
**1° LOTTO FUNZIONALE VERONA - BIVIO VICENZA**  
**SCENARIO STUDIO ACUSTICO 'ENTRO - FASCIA'**

DISEGNO  
 RUMORE: PROGETTO BARRIERE  
 PLANIMETRIE: PLANIMETRIA INTERVENTI ANTIRUMORE TAV. 2 DI 42

GENERAL CONTRACTOR		ITAFERR S.p.A.		SCALA: 1:2000
 IL PROGETTISTA INTEGRATORE Franco Pardi Ing. Pardi Via... Verona Data: Dicembre 2018		 CONSORZIO IRICAV DUE Direttore Data: Dicembre 2018		

COMMESSA	LOTTO	FASE	ENTE	TIPO DOC.	OPERA/DISCIPLINA	PROGR.	REV.
IN0D	00	D	I2	P6	IM0006	034	D

<b>ATI bonifica</b>		Firma		Data				
Progettazione:		Firma		Data				
Rev.	Descrizione	Redatto	Data	Verificato	Data	Approvato	Data	Autorizzato
A	EMISSIONE DEFINITIVA	Arch. Atale	Maggio 2015	Ing. Serpi	Maggio 2015	Arch. Fieni	Maggio 2015	Ing. T. Bastianello
B	REVISIONE ISTRUTTORIA ITAFERR	Arch. Atale	Luglio 2015	Ing. Serpi	Luglio 2015	Arch. Fieni	Luglio 2015	
C	CIPE + MDP	Arch. Pierandrea	Marzo 2016	Ing. Serpi	Marzo 2016	Arch. Fieni	Marzo 2016	
D	ISTRUTTORIA ITF 2018	Arch. Pierandrea	Dicembre 2018	Ing. Serpi	Dicembre 2018	Arch. Fieni	Dicembre 2018	Data: Dicembre 2018

File: IN0D00DI2P6IM0006681B.DWG CUP: J41E9100000009 n. Elab.:  
 CIG: 3320049F17