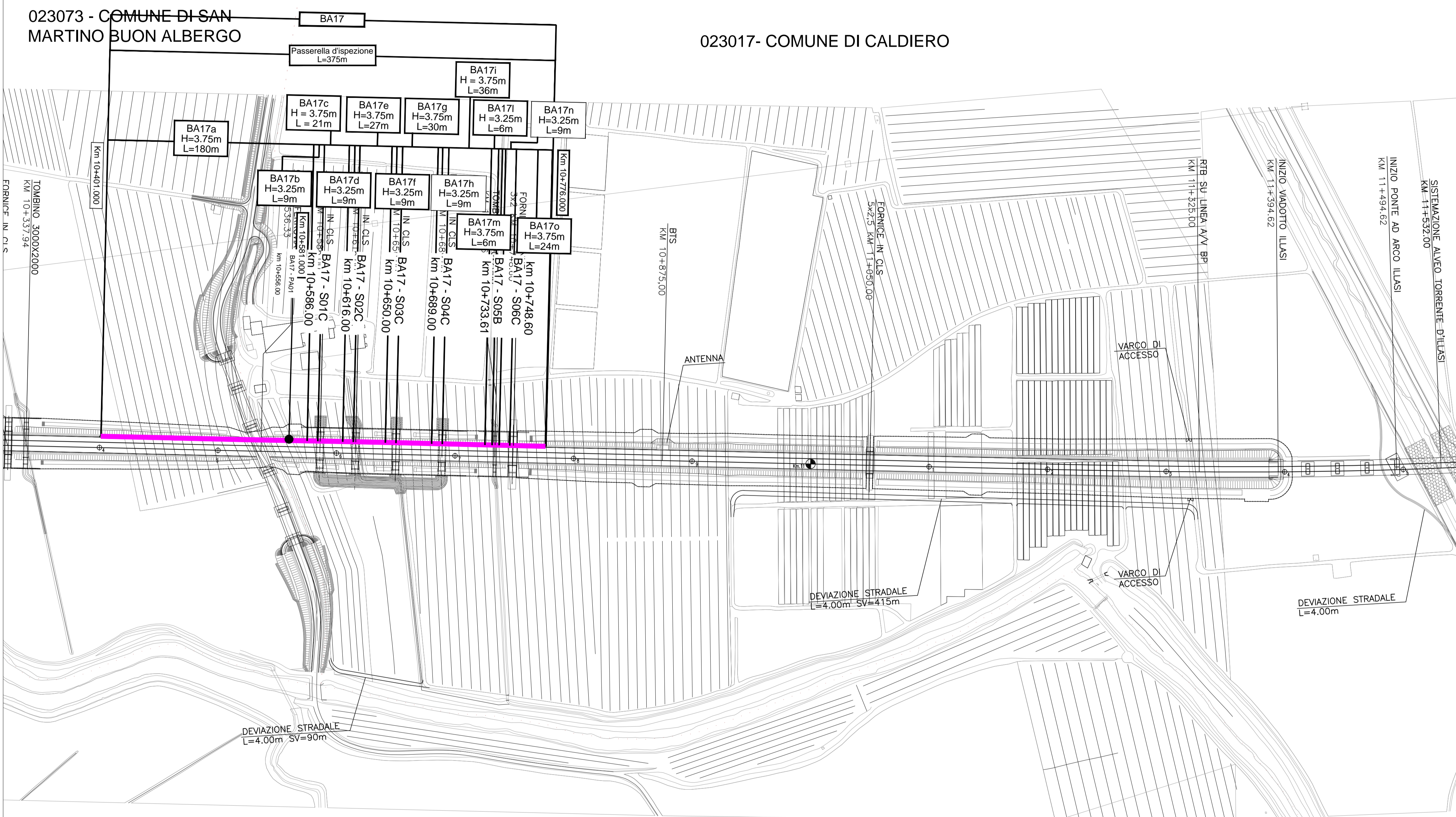
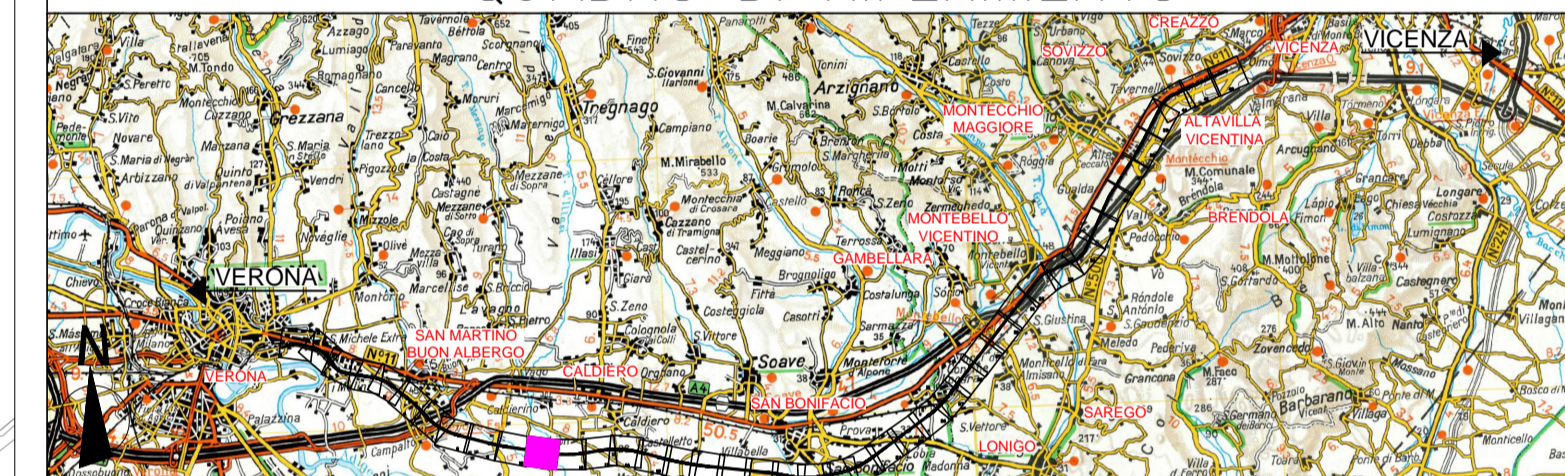


LEGENDA

- SIMBOLOGIA**
- Barriera esistente
  - Confine Comunale
  - Confine Provinciale
- PORTA DI ACCESSO**
- Porta di accesso
  - PANN Codifica porta di accesso
- INTERVENTI DI PROGETTO**
- Barriera di progetto
- CODICE INTERVENTO**
- BANNx Codifica barriera di progetto
  - BANN WBS intervento
  - x a,b,c,... parte d'opera

QUADRO DI RIFERIMENTO



COMMITTENTE: **RFI** RETE FERROVIARIA ITALIANA GRUPPO FERROVIE DELLO STATO ITALIANE

ALTA SORVEGLIANZA: **ITALFERR** GRUPPO FERROVIE DELLO STATO ITALIANE

GENERAL CONTRACTOR: **Consorzio IricAV Due**

**INFRASTRUTTURE FERROVIARIE STRATEGICHE DEFINITE DALLA LEGGE OBIETTIVO N. 443/01**

**PROGETTO DEFINITIVO**

**LINEA AV/AC VERONA - PADOVA**

**SUB TRATTA VERONA - VICENZA**

**1° LOTTO FUNZIONALE VERONA - BIVIO VICENZA**

**SCENARIO STUDIO ACUSTICO 'ENTRO - FASCIA'**

DISEGNO RUMORE: PROGETTO BARRIERE

PLANIMETRIE: PLANIMETRIA INTERVENTI ANTIRUMORE TAV. 11 DI 42

GENERAL CONTRACTOR: **ATI bonifica** IL PROGETTISTA INTEGRATORE

CONSORZIO IRICAV DUE Il Direttore

ITALFERR S.p.A.

SCALA: 1:2000

COMMESSA LOTTO FASE ENTE TIPO DOC. OPERA/DISCIPLINA PROG. REV.

IN0D 00 D I2 P6 IM0006 043 D

**ATI bonifica** Firma: *[Firma]* Data: *[Data]*

Rev.	Descrizione	Redatto	Data	Verificato	Data	Approvato	Data	Autorizzato
A	EMISSIONE DEFINITIVA	Arch. Atale	Maggio 2015	Ing. Serpi	Maggio 2015	Arch. Fieni	Maggio 2015	Ing. T. Bastianello
B	REVISIONE ISTRUTTORIA ITALFERR	Arch. Atale	Luglio 2015	Ing. Serpi	Luglio 2015	Arch. Fieni	Luglio 2015	
C	CIPE + MDP	Arch. Pieronci	Marzo 2016	Ing. Serpi	Marzo 2016	Arch. Fieni	Marzo 2016	
D	ISTRUTTORIA ITF 2018	Arch. Pieronci	Dicembre 2018	Ing. Serpi	Dicembre 2018	Arch. Fieni	Dicembre 2018	Data: Dicembre 2018

File: IN000D12P6IM0006043D.DWG CUP: J41E9100000009 n. Elab.: CIG: 3320049F17